

# いわき市防災マップ【内郷地区】

## 災害情報の説明

河川洪水浸水想定（夏井川、好間川、新川、高野川、宮川、茨原川、湯本川、水野谷川、滑津川）

最大規模（1000年に一度程度）の大雨により河川堤防が決壊し、氾濫した場合の浸水想定です。  
 平成30年3月から令和7年3月までに福島県が指定した浸水想定区域を掲載しています。  
 （浸水想定区域：上記河川の解析区間内における河川の洪水を想定したもの）  
 線状降水帯の発生など、短時間の強い降雨によって、着色していない箇所においても浸水する可能性があります。  
 （詳細：福島県ホームページ <https://www.pref.fukushima.lg.jp/sec/41045b/kouzuisinsou.html>）

## 津波浸水想定

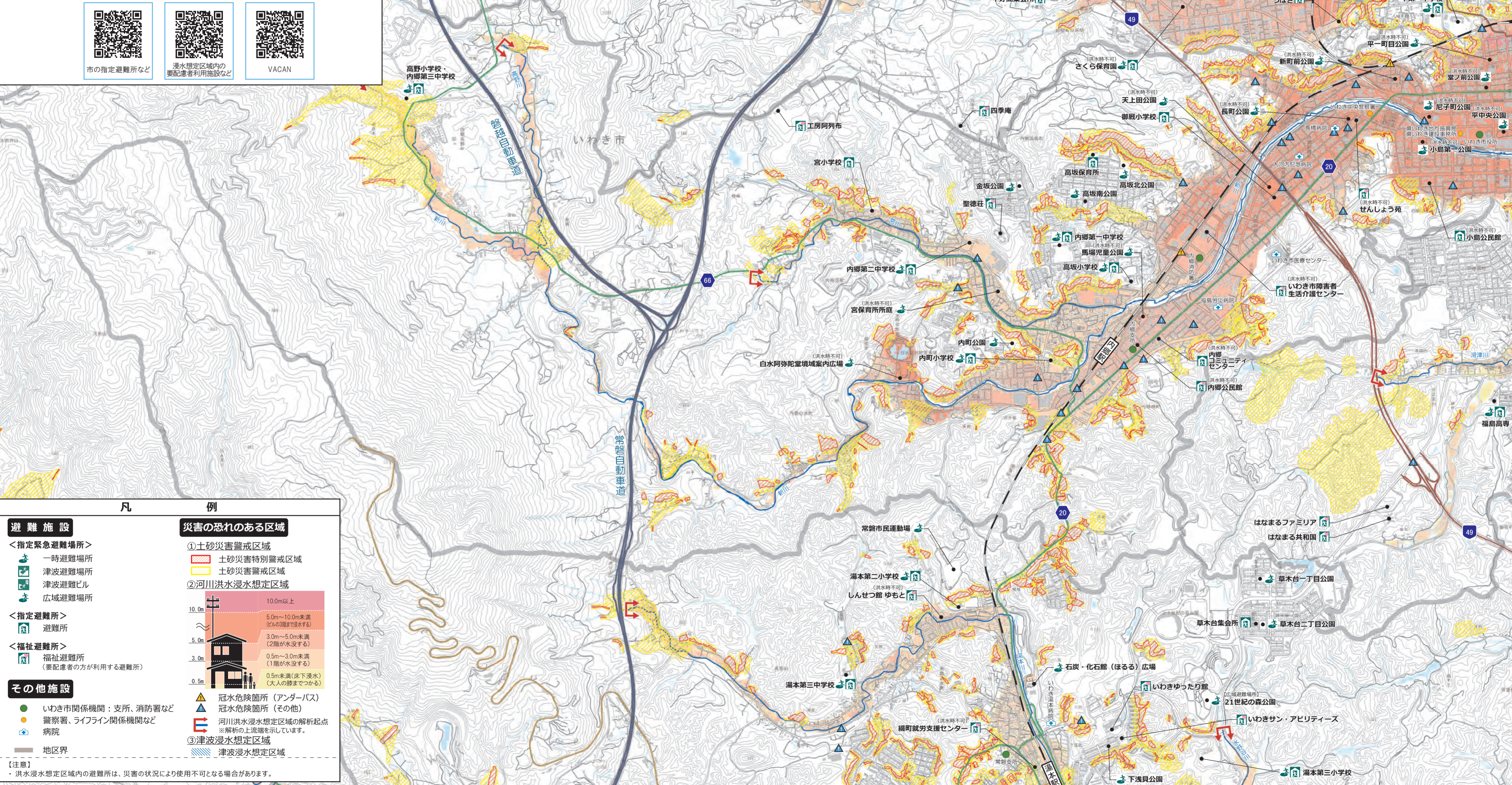
最大クラスの津波が悪条件下において発生した場合の浸水想定です。  
 令和4年8月に福島県が公表した浸水想定区域を掲載しています。  
 （詳細：福島県ホームページ <https://www.pref.fukushima.lg.jp/sec/41045a/tsunami-shinsuisoutei.html>）

## 土砂災害警戒区域等

大雨や地震の時に土砂災害による被害のおそれがある区域です。  
 令和6年3月29日指定分まで掲載しています。  
 （詳細：福島県ホームページ <https://www.pref.fukushima.lg.jp/sec/41380a/kisochousaiekkka-iwakikensetsu.html>）

## その他

市の指定避難所などの詳細のほか、浸水想定区域内の要配慮者利用施設などについては、市公式ホームページに掲載しています。  
 指定避難所の開設状況や混雑状況はVACAN（MAP型混雑検知システム）をご確認ください。



凡 例	
<b>避難施設</b>	<b>災害の恐れのある区域</b>
<ul style="list-style-type: none"> <li>&lt;指定緊急避難場所&gt;                             <ul style="list-style-type: none"> <li>一時避難場所</li> <li>津波避難場所</li> <li>津波避難ビル</li> <li>広域避難場所</li> </ul> </li> <li>&lt;指定避難所&gt;                             <ul style="list-style-type: none"> <li>避難所</li> </ul> </li> <li>&lt;福祉避難所&gt;                             <ul style="list-style-type: none"> <li>福祉避難所（要配慮者の方が利用する避難所）</li> </ul> </li> </ul>	<ul style="list-style-type: none"> <li>①土砂災害警戒区域                             <ul style="list-style-type: none"> <li>土砂災害特別警戒区域</li> <li>土砂災害警戒区域</li> </ul> </li> <li>②河川洪水浸水想定区域</li> </ul>
<ul style="list-style-type: none"> <li><b>その他施設</b> <ul style="list-style-type: none"> <li>いわき市関係機関：支所、消防署など</li> <li>警察署、ライフライン関係機関など</li> <li>病院</li> </ul> </li> </ul>	<ul style="list-style-type: none"> <li>冠水危険箇所（アンダーパス）</li> <li>冠水危険箇所（その他）</li> <li>河川洪水浸水想定区域の解析起点 ※解析の上流端を示しています。</li> <li>③津波浸水想定区域</li> </ul>
<p>【注意】                      ・洪水浸水想定区域内の避難所は、災害の状況により使用不可となる場合があります。</p>	