

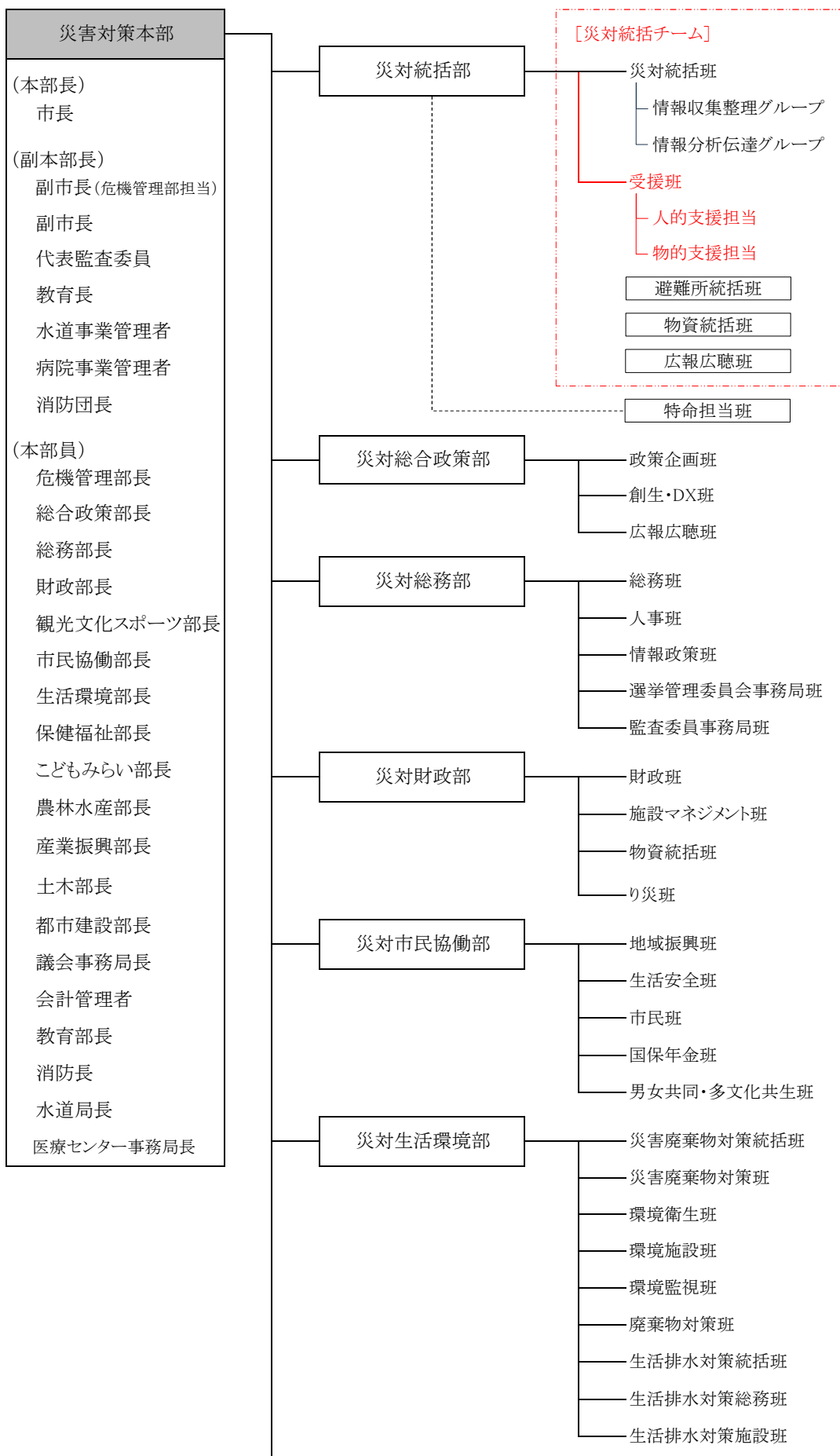
## 2 いわき市災害対策本部組織図・事務分掌

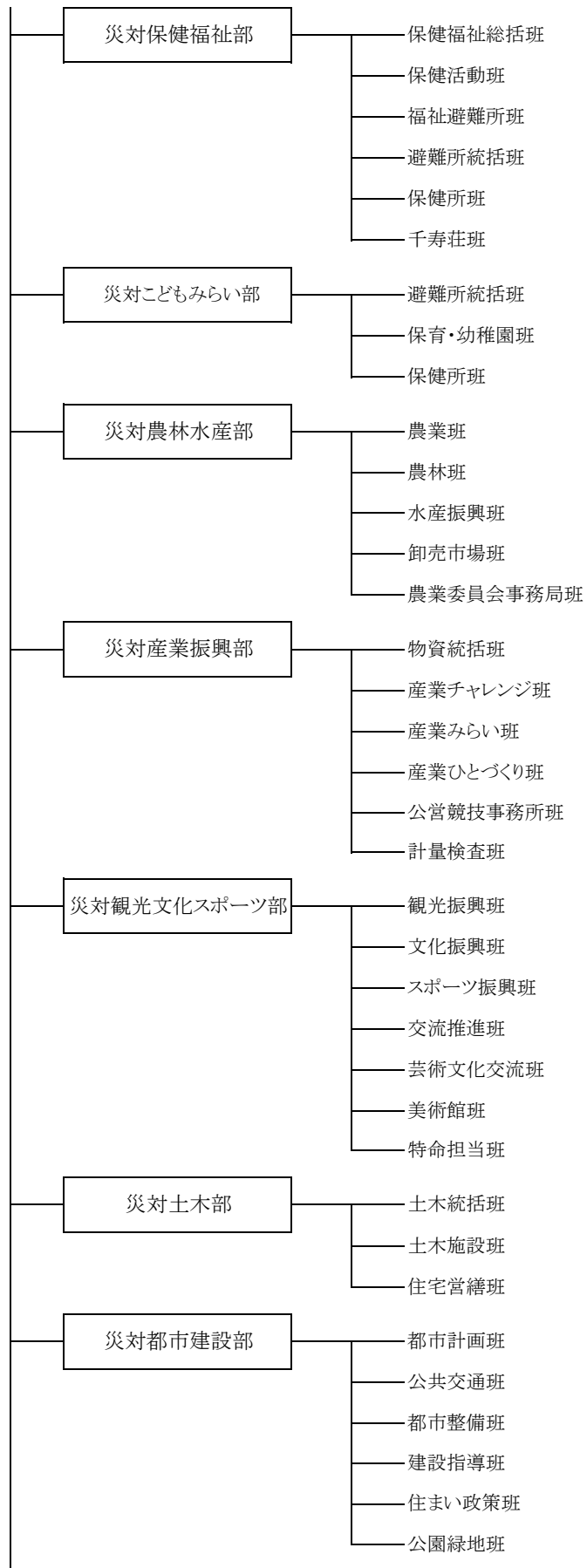
(ア) いわき市災害対策本部組織図

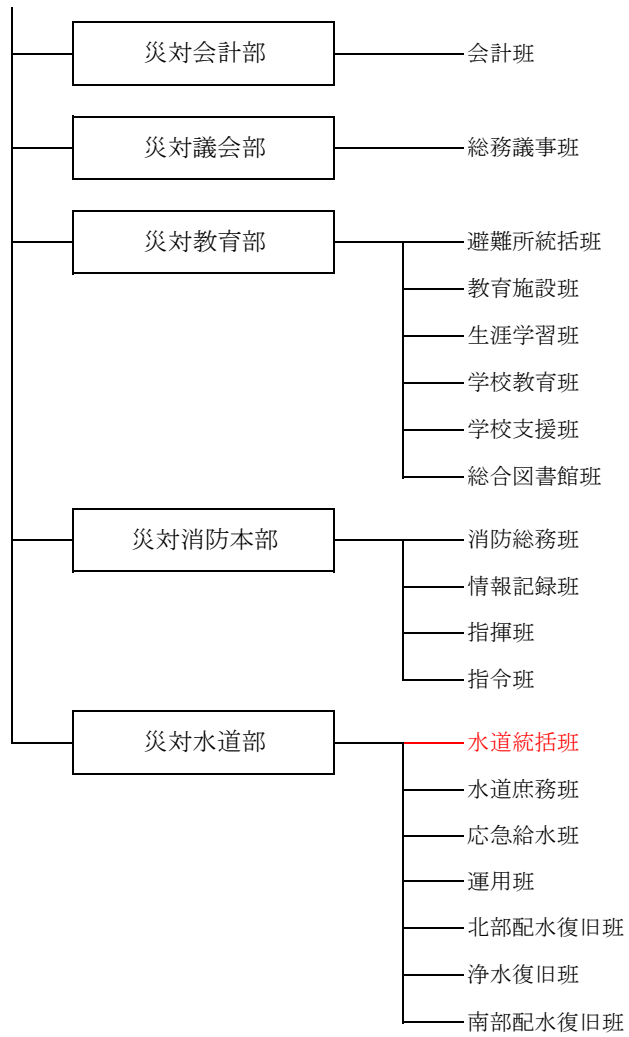
a 災害対策本部

[ 部 名 ]

[ 班 名 ]





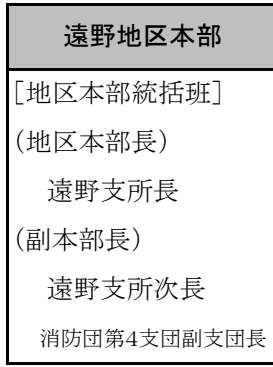


b 災害対策地区本部



[ 地区本部名 ]

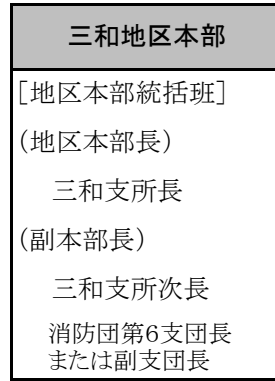
[ 班名 ]



- 総務班
- 衛生班
- 医療班
- 避難所班
- 経済土木班
- 消防第一班
- 消防第二班
- り災班

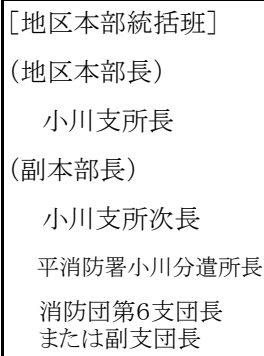
[ 地区本部名 ]

[ 班名 ]



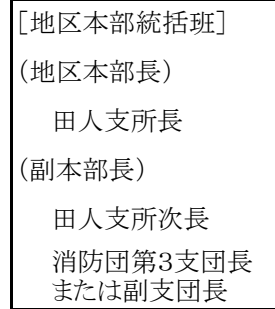
- 総務班
- 衛生班
- 医療班
- 避難所班
- 経済土木班
- 消防第一班
- 消防第二班
- り災班

**小川地区本部**



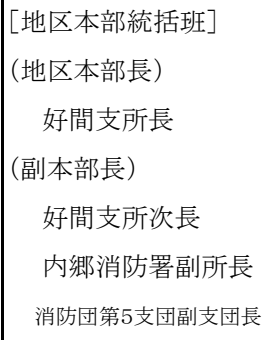
- 総務班
- 衛生班
- 医療班
- 避難所班
- 経済土木班
- 消防第一班
- 消防第二班
- り災班

**田人地区本部**



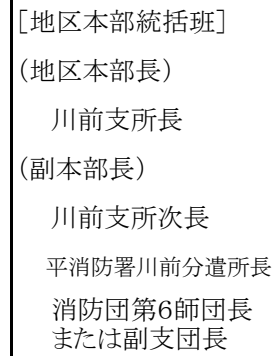
- 総務班
- 衛生班
- 医療班
- 避難所班
- 経済土木班
- 消防第一班
- 消防第二班
- り災班

**好間地区本部**



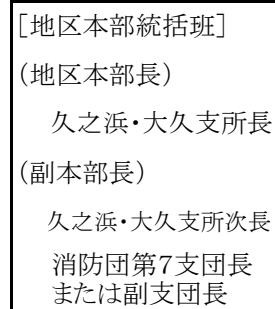
- 総務班
- 衛生班
- 医療班
- 避難所班
- 経済土木班
- 消防第一班
- 消防第二班
- り災班

**川前地区本部**



- 総務班
- 衛生班
- 医療班
- 避難所班
- 経済土木班
- 消防第一班
- 消防第二班
- り災班

**久之浜・大久地区本部**



- 総務班
- 衛生班
- 医療班
- 避難所班
- 経済土木班
- 消防第一班
- 消防第二班
- り災班

		職務分担		事務分掌
部名	班名	災对本部の職名	職員配置	
災害対策本部	本部	本部長 副本部長 〃 〃 〃 〃 〃	市長 副市長（危機管理部担当） 副市長 代表監査委員 教育長 水道事業管理者 病院事業管理者 消防団長	1 災害対策の統括に関する事 2 災害対策本部の設置・解散に関する事 3 避難情報発令の意思決定に関する事 4 自衛隊派遣要請の決定に関する事 5 広域応援要請の決定に関する事
災対統括部		部長 副部長 非常連絡員	危機管理部長 危機管理部次長 <u>市長室長</u> 危機管理部統括主幹	1 災害対策の対応・指示全般に関する事 2 災害対策本部の運営に関する事
	災害対策統括班	班長 副班長 〃 配備員 〃 〃	災害対策課長 危機管理課長 秘書課長 災害対策課 危機管理課 秘書課	[初動対応期] 1 災害広報、避難情報発令等に関する事 2 被害状況及び報告事項の取りまとめの総括に関する事 3 情報収集に関する事 4 本部長命令の伝達に関する事 5 自衛隊派遣部隊の受入れ及び連絡調整に関する事 6 地区本部との連絡調整に関する事 7 県災害対策本部との連絡調整に関する事 8 防災関係機関との連絡調整に関する事 9 協定締結団体への要請に関する事 10 警察との連携、調整に関する事 11 各部の対応状況の把握に関する事 12 ライフライン事業者との連絡調整に関する事 13 災害緊急情報の伝達に関する事 14 市長及び副市長の秘書に関する事（秘書課） [応急対応期・復旧復興期] 初動対応期の事務分掌に加え 1 被災者支援システムの運用（危機管理課） 2 総合的な支援制度の一覧作成（危機管理課）
	災害対策統括班（情報分析伝達グループ）	配備員 〃	土木政策課（河川政策担当） 政策企画課	（従事先） ・災対統括班 [初動対応期] 1 河川等の水位監視に関する事 2 避難情報発令に係る発令文の作成に関する事
	災害対策統括班（情報収集整理グループ）	配備員	<u>いわきとつながる課</u>	（従事先） ・災対統括班 [初動対応期] 1 災対各部・各地区本部からの災害情報の収集・整理に関する事 2 災害情報の共有に関する事

	受援班	班長 副班長 配備員	危機管理課長 政策企画課長 政策企画課	<p>[初動対応期]</p> <ol style="list-style-type: none"> <li>1 受援活動全体のマネジメントに関すること</li> <li>2 県災害対策本部や、総括支援チーム並びに対口支援チームとの連絡調整に関すること</li> <li>3 人的、物的受援状況の把握及び庁内調整に係る助言に関すること</li> <li>4 調整会議の設置判断、会議の運営に関すること</li> </ol> <p>[応急対応期・復旧復興期] 初動対応期の事務分掌に同じ</p>
	受援班 (人的受援担当)	配備員	人事課	<p>(従事先)</p> <ul style="list-style-type: none"> <li>・受援班</li> </ul> <p>[初動対応期]</p> <ol style="list-style-type: none"> <li>1 受援対象業務の実施上必要な人的ニーズの取りまとめに関すること</li> <li>2 他地方公共団体等に対する応援要請の実務に関すること</li> <li>3 応援職員の受入れ・配分等の調整に関すること</li> <li>4 受援対象業務の進捗把握（人員の受入れ状況の把握・記録）及び受援担当への報告に関すること</li> <li>5 応援職員に係る宿泊先の斡旋（災害対応等で未使用となっている公共施設の確保を含む）に関すること</li> <li>6 応援職員のケアに関すること</li> <li>7 経費の精算に関すること</li> </ol> <p>[応急対応期・復旧復興期] 初動対応期の事務分掌に同じ</p>
	受援班 (物的受援担当)	配備員	産業チャレンジ課 契約課	<p>(従事先)</p> <ul style="list-style-type: none"> <li>・受援班</li> </ul> <p>[初動対応期]</p> <ol style="list-style-type: none"> <li>1 需要と調達の調整に関すること</li> <li>2 調達、配分の調整に関すること</li> <li>3 調整会議の運営に関すること</li> <li>4 業務実施上必要な物的ニーズの取りまとめに関すること</li> <li>5 避難所の物的ニーズの取りまとめに関すること</li> <li>6 物的資源の過不足の確認（避難所ニーズの把握）に関すること</li> <li>7 他地方公共団体・団体等への物資調達要請に関すること</li> <li>8 調達状況の管理に関すること</li> <li>9 プッシュ型支援への対応に関すること</li> <li>10 物資集積拠点の在庫管理に関すること</li> </ol> <p>[応急対応期・復旧復興期] 初動対応期の事務分掌に同じ</p>
災対総合政策部		部長 副本部長 非常連絡員	総合政策部長 総合政策部次長 総合政策部統括主幹	<ol style="list-style-type: none"> <li>1 総合政策部の統括に関すること</li> <li>2 各部との情報共有に関すること</li> <li>3 各部所管施設の被害状況の集約に関すること</li> <li>4 災対統括部からの指示事項の伝達に関すること</li> <li>5 災対部内の職務分担に関すること</li> <li>6 その他、災対本部長が必要と認める業務</li> </ol>

政策企画班	班長 副班長 配備員	政策企画課長 <u>公民連携推進担当</u> 課長 政策企画課	[初動対応期] 1 各部との情報共有に関する事 2 情報収集に関する事 3 地区本部との連絡調整に関する事 4 国・県等に対する支援要請に関する事 5 災対統括部内の職務分担に関する事 (従事先) ・災対統括本部 (情報分析伝達グループ) [応急対応期・復旧復興期] 初動対応期の事務分掌に加え 1 国・県等に対する陳情及び要望に関する事 2 復旧計画に関する事
<u>つながる</u> ・DX推進班	班長 副班長 配備員 〃	<u>いわきとつながる</u> 課長 構造改革・DX推進課長 <u>いわきとつながる</u> 課 構造改革・DX推進課	[初動対応期] 1 各部との情報共有に関する事 2 情報収集に関する事 3 地区本部との連絡調整に関する事 4 国・県等に対する支援要請に関する事 5 災対統括部内の職務分担に関する事 (従事先) ・災対統括本部 (情報収集整理グループ) [応急対応期・復旧復興期] 初動対応期の事務分掌に加え 1 国・県等に対する陳情及び要望に関する事 2 復旧計画に関する事
広報広聴班	班長 副班長 〃 配備員	広報広聴課長 広報広聴課長補佐 〃 広報広聴課	[初動対応期] 1 市民及び報道機関に対する広報に関する事 (プレスルームの運営を含む。) 2 災害状況の記録等に関する事 3 災対本部コールセンターの設置及び運営に関する事 4 SNSによる情報発信に関する事 [応急対応期・復旧復興期] 初動対応期の事務分掌に加え 1 被害状況等の報道機関への情報提供に関する事
災対総務部	部長 副部長 非常連絡員	総務部長 総務部次長 (平地区副本部長兼務) 総務部統括主幹	1 総務部の統括に関する事 2 各部との情報共有・連絡調整に関する事 3 災害対策本部との連絡調整に関する事 4 災対部内の職務分担に関する事 5 総務部次長は、平地区副本部長となる 6 その他、災対本部長が必要と認める業務
総務班	班長 副班長 配備員	総務課長 総務課長補佐 (兼務) 総務課	[初動対応期] 1 庁舎及び庁舎施設 (支所を含む。) の被害状況の把握及び応急復旧に関する事 2 所管施設の保全及び利用者の保護に関する事 3 庁内電話回線の復旧及び臨時電話の設置に関する事 4 電話交換に関する事 5 災害対応業務に必要な庁舎内の執務室の調整に関する事 [応急対応期] 初動対応期の事務分掌に同じ [復旧復興期]

			<p>応急対応期の事務分掌に加え</p> <p>6 庁舎（支所を含む。）の復旧に関すること</p>
人事班	<p>班長</p> <p>副班長</p> <p>配備員</p> <p>〃</p>	<p>人事課長</p> <p>人材育成支援課長</p> <p>人事課</p> <p>人材育成支援課</p>	<p>[初動対応期]</p> <p>1 職員の参集状況の把握に関すること</p> <p>2 職員の安否確認及びり災状況の把握に関すること</p> <p>3 各部支援班の配備及び各部署の職務分担に関すること</p> <p>4 職員の厚生及び給食に関すること</p> <p>5 広域応援職員の受入れ及び連絡調整に関すること</p> <p>[応急対応期・復旧復興期]</p> <p>初動対応期の事務分掌に同じ</p>
情報政策班	<p>班長</p> <p>副班長</p> <p>配備員</p>	<p>情報政策課長</p> <p>情報政策課長補佐</p> <p>情報政策課</p>	<p>[初動対応期]</p> <p>1 地域イントラネット及び情報システムの被害状況の把握に関すること</p> <p>2 地域イントラネット及び情報システムの点検及び復旧に関すること</p> <p>3 災害対策本部、地区本部及び避難所のネットワーク等の構築に関すること</p> <p>[応急対応期・復旧復興期]</p> <p>初動対応期の事務分掌に同じ</p>
選挙管理委員会事務局班	<p>班長</p> <p>副班長</p> <p>配備員</p>	<p>選挙管理委員会事務局長</p> <p>選挙管理委員会事務局次長</p> <p>選挙管理委員会事務局</p>	<p>[初動対応期]</p> <p>1 災対総務部との情報共有・連絡調整に関すること</p> <p>[応急対応期・復旧復興期]</p> <p>2 選挙資材の被害状況の把握に関すること</p> <p>3 選挙管理委員の安否確認に関すること</p>
監査委員事務局班	<p>班長</p> <p>副班長</p> <p>配備員</p>	<p>監査委員会事務局長</p> <p>監査委員会事務局次長</p> <p>監査委員会事務局</p>	<p>[初動対応期]</p> <p>1 災対総務部との情報共有・連絡調整に関すること</p> <p>[応急対応期・復旧復興期]</p> <p>初動対応期の事務分掌に同じ</p>
災対財政部	<p>部長</p> <p>副部長</p> <p>〃</p> <p>非常連絡員</p>	<p>財政部長</p> <p>財政部次長</p> <p>〃</p> <p>財政部統括主幹</p>	<p>1 財政部の統括に関すること</p> <p>2 各部との情報共有・連絡調整に関すること</p> <p>3 災害対策本部との連絡調整に関すること</p> <p>4 災対部内の職務分担に関すること</p> <p>5 その他、災対本部長が必要と認める業務</p>
財政班	<p>班長</p> <p>副班長</p> <p>配備員</p>	<p>財政課長</p> <p>財政課長補佐</p> <p>財政課</p>	<p>[初動対応期]</p> <p>1 災害応急対応の予算措置に関すること</p> <p>[応急対応期・復旧復興期]</p> <p>初動対応期の事務分掌に加え</p> <p>1 復旧計画に関すること</p>
施設マネジメント班	<p>班長</p> <p>副班長</p> <p>配備員</p>	<p>施設マネジメント課長</p> <p>施設マネジメント課長補佐</p> <p>施設マネジメント課</p>	<p>[初動対応期]</p> <p>1 市有財産（普通財産）の被害集計に関すること</p> <p>2 災害車両の管理、受入れ及び調整に関すること（市有自動車の統括管理に関すること）</p> <p>[応急対応期・復旧復興期]</p> <p>初動対応期の事務分掌に同じ</p>
物資統括班	<p>班長</p> <p>副班長</p>	<p>契約課長</p> <p>産業チャレンジ課長（兼務）</p>	<p>[初動対応期]</p> <p>1 物資調達の総合調整に関すること</p> <p>2 食料品、生活必需品、応急物資等の調達・手配</p>

	配備員 〃	契約課 産業チャレンジ課	<p>に関すること</p> <p>3 燃料の確保に関すること</p> <p>4 救援物資の受入・配送の管理に関すること</p> <p>5 避難所への食糧の配達及び配分の取りまとめに関すること</p> <p>6 避難所への生活物資の調達及び配分のとりまとめに関すること</p> <p>7 支援物資拠点施設の開設及び管理に関すること</p> <p>8 支援物資の管理に関すること</p> <p>[応急対応期・復旧復興期]</p> <p>初動対応期の事務分掌に加え</p> <p>1 救援物資の在庫管理に関すること</p>
り災班	班長 副班長 〃 〃 配備員 〃 〃 〃	<p>税務課長</p> <p>市民税課長</p> <p>資産税課長</p> <p>債権管理課長</p> <p>税務課</p> <p>市民税課</p> <p>資産税課</p> <p>債権管理課</p>	<p>[初動対応期]</p> <p>1 災害規模の概況調査に関すること</p> <p>2 り災証明書発行に向けた体制の構築に関すること</p> <p>[応急対応期]</p> <p>初動対応期の事務分掌に加え</p> <p>1 り災家屋の調査の実施に関すること</p> <p>2 り災証明書申請受付の実施に関すること</p> <p>[復旧復興期]</p> <p>応急対応期の事務分掌に加え</p> <p>1 り災証明書の発行に関すること</p>
災対市民協働部	部長 副部長  非常連絡員	<p>市民協働部長</p> <p>市民協働部次長 (平地区本部長兼務)</p> <p>市民協働部統括主幹</p>	<p>1 市民協働部の総括に関すること</p> <p>2 各部との情報共有・連絡調整に関すること</p> <p>3 災害対策本部との連絡調整に関すること</p> <p>4 災対部内の職務分担に関すること</p> <p>5 市民協働部次長は、平地区本部長となる</p> <p>6 その他、災対本部長が必要認める業務</p>
地域振興班	班長 副班長 配備員	<p>地域振興課長</p> <p>地域振興課長補佐 (兼務)</p> <p>地域振興課</p>	<p>[初動対応期]</p> <p>1 関係施設の被害状況集計及び応急対策の総括に関すること</p> <p>2 ボランティアの受入れ及び連絡調整に関すること</p> <p>3 ボランティアの資機材調達に関すること</p> <p>4 社会福祉協議会（災害ボランティアセンター）及びボランティア団体との連携に関すること</p> <p>[応急対応期・復旧復興期]</p> <p>初動対応期の事務分掌に同じ</p>
生活安全班	班長 副班長 配備員	<p>生活安全課長</p> <p>生活安全課長補佐</p> <p>生活安全課</p>	<p>[初動対応期]</p> <p>1 遺体の埋火葬に関すること</p> <p>2 遺体の一時収容場所となる施設の確保に関すること</p> <p>3 遺体に関する警察との連携・調整に関すること</p> <p>4 関係施設の被害状況集計及び応急対策の総括に関すること</p> <p>5 近隣市町村への火葬支援要請に関すること</p> <p>6 未給水区域の飲用水に係る情報の収集、報告に関すること</p> <p>7 未給水区域への応急給水に関すること</p> <p>[応急対応期]</p>

			初動対応期の事務分掌に同じ [復旧復興期] 応急対応期の事務分掌に加え 1 未給水区域の飲用水供給施設の復旧に関するこ と
市民班	班長 副班長 配備員	市民課長 市民課長補佐 市民課	[初動対応期] 1 災害による死亡届・埋火葬許可に関するこ と 2 関係施設の被害状況集計及び応急対応の総括に 関すること [応急対応期] 初動対応期の事務分掌に同じ [復旧復興期] 応急対応期の事務分掌に加え 1 行方不明者の死亡届に関するこ と
国保年 金班	班長 副班長 配備員	国保年金課長 国保年金課長補佐 国保年金課	[初動対応期] 1 国保等の相談窓口開設に関するこ と [応急対応期・復旧復興期] 初動対応期の事務分掌に同じ
男女共 同・多 文化共 生班	班長 配備員	男女共同・多文化 共生センター所長 男女共同・多文化 共生センター	[初動対応期] 1 女性向けの支援情報の共有及び提供に関するこ と 2 男女共同参画センターのネットワークを活用し た困難を抱えている人への支援 3 外国人に対する相談所の開設及び情報提供に関 すること 4 性的マイノリティ向けの支援情報の共有及び提 供に関するこ と [応急対応期・復旧復興期] 初動対応期の事務分掌に同じ
災対生 活環境 部	部長 副部長 〃 非常連絡員	生活環境部長 生活環境部次長 生活排水対策室長 生活環境部統括主 幹	1 生活環境部の統括に関するこ と 2 各部との情報共有・連絡調整に関するこ と 3 災害対策本部との連絡調整に関するこ と 4 災対部内の職務分担に関するこ と 5 生活排水対策室統括班との情報共有・連絡調整 に関するこ と 6 その他、災対本部長が必要と認める業務
災害廃 棄物対 策統括 班	班長 副班長 配備員	環境企画課長 環境企画課長補佐 環境企画課	[初動対応期] 1 関係施設の被害状況集計及び応急対策の総括に 関すること（総括） 2 避難所のごみ収集に関するこ と（総括） 3 仮設トイレの設置管理に関するこ と（総括） [応急対応期・復旧復興期] 初動対応期の事務分掌に加え 1 塵芥 処理に関するこ と（総括） 2 瓦礫の処理に関するこ と（総括）
災害廃 棄物対 策班	班長 副班長 配備員	資源循環推進課長 資源循環推進課長 補佐（兼務） 資源循環推進課	[初動対応期] 1 関係施設の被害状況集計及び応急対策の総括に 関すること 2 避難所のごみ収集に関するこ と 3 仮設トイレの設置管理に関するこ と 4 協定締結団体への要請に関するこ と 5 被災ゴミに関するこ と（道路啓開で発生したご みの受入を含む）

			6 災害廃棄物の処理方法の検討に関すること 7 災害廃棄物の仮置き場に関すること [応急対応期・復旧復興期] 初動対応期の事務分掌に加え 1 塵芥 処理に関すること 2 瓦礫の処理に関すること
環境衛生班	班長 副班長 配備員	清掃管理事務所長 (兼務) 清掃管理事務所次長 (兼務) 清掃管理事務所	[初動対応期] 1 関係施設の被害状況集計及び応急対策の総括に関すること 2 避難所のごみ収集に関すること 3 仮設トイレの設置管理に関すること 4 協定締結団体への要請に関すること 5 被災ゴミに関すること (道路啓開で発生したごみの受入を含む) 6 災害廃棄物の処理方法の検討に関すること 7 災害廃棄物の仮置き場に関すること [応急対応期・復旧復興期] 初動対応期の事務分掌に加え 1 塵芥 処理に関すること 2 瓦礫の処理に関すること
環境施設班	班長 副班長 〃 〃 配備員 〃 〃	清掃管理事務所長 (兼務) 清掃管理事務所次長 (兼務) 北部清掃センター所長 クリンピーの家所長 清掃管理事務所 北部清掃センター クリンピーの家	[初動対応期] 1 避難所のごみ収集に関すること [応急対応期・復旧復興期] 初動対応期の事務分掌に同じ 2 避難所等の仮設トイレの設置管理に関すること [応急対応期・復旧復興期] 初動対応期の事務分掌に同じ 1 塵芥処理に関すること
環境監視班	班長 副班長 配備員	環境監視センター所長 環境監視センター次長 環境監視センター	[初動対応期] 1 大気汚染の監視に関すること 2 公害事故の調査指導に関すること [応急対応期・復旧復興期] 初動対応期の事務分掌に加え 1 災害関連 (公害) 苦情の処理に関すること 2 水質汚濁の監視に関すること
廃棄物対策班	班長 副班長 配備員	廃棄物対策課長 廃棄物対策課長補佐 廃棄物対策課	[初動対応期] 1 廃棄物処理施設における事故調査に関すること [応急対応期・復旧復興期] 初動対応期の事務分掌に加え 1 廃棄物処理施設事故の調査指導に関すること
生活排水対策統括班	班長 副班長 〃	下水道事業課長補佐 (兼務) 北部下水道管理事務所次長 南部下水道管理事務所次長	[初動対応期] 1 生活排水対策室各班との情報共有・連絡調整に関すること 2 生活環境部統括班との情報共有・連絡調整に関すること 3 災害対策本部との連絡に関すること [応急対応期・復旧復興期] 初動対応期の事務分掌に同じ
生活排水	班長	経営企画課長	[初動対応期]

	水対策 総務班	副班長 配備員	経営企画課長補佐 経営企画課	<ol style="list-style-type: none"> <li>1 職員の安全衛生に関すること</li> <li>2 関係機関（国、県等）、事業者等との情報共有・連絡調整に関すること</li> <li>3 応援者の配置及び情報の伝達に関すること</li> <li>4 下水道施設等の被害状況調査の報告書に関すること</li> <li>5 情報の収集、報告、保管等に関すること</li> <li>6 市民からの問合せ対応に関すること</li> </ol> <p>[応急対応期・復旧復興期] 初動対応期の事務分掌に加え</p> <ol style="list-style-type: none"> <li>1 し尿処理に関すること（総括）</li> </ol>
	生活排水対策 施設班	班長 副班長 " " " 配備員 " " " " "	下水道事業課長 北部下水道管理事務所長 南部下水道管理事務所長 下水道事業課長補佐（兼務） 下水道事業課 北部下水道管理事務所 南部下水道管理事務所 水質管理室長 水質管理室	<p>[初動対応期]</p> <ol style="list-style-type: none"> <li>1 職員の安全衛生に関すること</li> <li>2 関係機関（国、県等）・事業者等との情報共有・連絡調整に関すること</li> <li>3 下水道施設等の被害状況調査の総括に関すること</li> <li>4 下水道施設等の被害状況調査の実施に関すること</li> <li>5 応援者の要請・配置計画及び調整に関すること</li> <li>6 下水道施設等の応急復旧対策に係る資料収集及び計画立案に関すること</li> <li>7 応急復旧対策の総括に関すること</li> <li>8 応急復旧対策の実施に関すること</li> <li>9 情報の収集・報告・保管等に関すること</li> <li>10 市民からの問合せ対応に関すること</li> </ol> <p>[応急対応期・復旧復興期] 初動対応期の事務分掌に加え</p> <ol style="list-style-type: none"> <li>1 し尿処理に関すること</li> </ol>
災対保健福祉部		部長 副部長 " " 非常連絡員	保健福祉部長 保健所長 保健福祉部次長 保健所次長（兼務） 保健福祉部統括主幹	<ol style="list-style-type: none"> <li>1 保健福祉部の統括に関すること</li> <li>2 各部との情報共有・連絡調整に関すること</li> <li>3 災害対策本部との連絡調整に関すること</li> <li>4 災対部内の職務分担に関すること</li> <li>5 その他、災対本部長が必要と認める業務</li> </ol>
	保健福祉総括班	班長 副班長 " " " " 配備員 " " " "	保健福祉課長（兼務） 高齢福祉課長（兼務） 障がい福祉課長（兼務） 健康づくり推進課長 地域包括ケア推進課長（兼務） 保健福祉課 高齢福祉課 障がい福祉課 健康づくり推進課 地域包括ケア推進課	<p>[初動対応期]</p> <ol style="list-style-type: none"> <li>1 福祉施設の人的・物的被害状況の把握に関すること</li> <li>2 所管施設の保全及び利用者の保護に関すること</li> <li>3 福祉関係機関との連絡調整に関すること</li> <li>4 避難行動要支援者の把握に関すること</li> <li>5 日本赤十字社との連絡調整に関すること</li> <li>6 被災高齢者の支援に関すること（高齢福祉課、地域包括ケア推進課）</li> <li>7 被災障がい者の支援に関すること（障がい福祉課）</li> <li>8 障がい者相談支援センターとの連携に関すること（障がい福祉課）</li> <li>9 地域包括支援センターとの連携の総括に関すること（地域包括ケア推進課）</li> </ol> <p>[応急対応期] 初動対応期の事務分掌に加え</p>

			<ul style="list-style-type: none"> <li>1 弔慰金・義援金等の受付及び配布に関する事</li> <li>2 被災者生活再建支援制度に関する事</li> <li>3 災害援護資金の貸付に関する事</li> </ul> <p>[復旧復興期]          応急対応期の事務分掌に加え</p> <ul style="list-style-type: none"> <li>1 災害救助法による請求、支払いに関する事</li> </ul>
保健活動班	班長 副班長 配備員	健康づくり推進課長 健康づくり推進課長補佐 健康づくり推進課	<p>[初動対応期]</p> <ul style="list-style-type: none"> <li>1 保健活動の準備に関する事</li> <li>2 地域保健ニーズの予測に関する事</li> <li>3 健康支援活動方針決定に関する事</li> <li>4 保健師チーム編成に関する事</li> <li>5 福祉避難所への保健師配置計画に関する事</li> <li>6 保健所班との連携に関する事</li> </ul> <p>[応急対応期]          初動対応期の事務分掌に加え</p> <ul style="list-style-type: none"> <li>1 避難所及び福祉避難所における健康管理に関する事</li> <li>2 在宅被災者の健康管理に関する事</li> </ul>
福祉避難所班	班長 副班長 〃 〃 配備員 〃 〃 〃	高齢福祉課長（兼務） 障がい福祉課長（兼務） 保健福祉課長（兼務） 地域包括ケア推進課長（兼務） 保健福祉課 障がい福祉課 地域包括ケア推進課 高齢福祉課	<p>[初動対応期]</p> <ul style="list-style-type: none"> <li>1 福祉避難所の開設・運営に関する事</li> <li>2 福祉避難所管理運営の統括に関する事</li> <li>3 福祉避難所となる施設の被害状況の把握に関する事</li> <li>4 福祉避難所の避難者受け入れに関する事</li> <li>5 福祉避難所の人的配置に関する事</li> <li>6 避難所統括班との連携に関する事</li> </ul> <p>[応急対応期]          初動対応期の事務分掌に加え</p> <ul style="list-style-type: none"> <li>1 福祉避難所の集約に関する事</li> </ul> <p>[復旧復興期]          応急対応期の事務分掌に同じ</p>
避難所統括班	班長 副班長 〃 配備員 〃 〃	こども政策課長 保健福祉部 教育委員会事務局 こども政策課 保健福祉部 教育委員会事務局	<p>[初動対応期]</p> <ul style="list-style-type: none"> <li>1 災対こどもみらい部避難所統括班の職務分担に関する事</li> </ul> <p>(従事先)          ・災対こどもみらい部避難所統括班</p> <p>[応急対応期・復旧復興期]          初動対応期の事務分掌に同じ</p>
保健所班	班長 副班長 〃 〃 配備員 〃 〃	保健所次長（兼務） 保健所総務課長 <u>医療対策課長</u> こども家庭課長 保健所 医療対策課 <u>こども家庭課</u>	<p>[初動対応期]</p> <ul style="list-style-type: none"> <li>1 医療関係の応急対策の総括に関する事</li> <li>2 <u>初期救急医療の応急対策に関する事</u></li> <li>3 <u>医療需要の把握に関する事</u></li> <li>4 <u>医療施設の被害状況の把握に関する事</u></li> <li>5 <u>医療機関及び関係団体との連絡調整に関する事</u></li> <li>6 <u>医薬品等の調達に関する事</u></li> <li>7 <u>防疫に関する事</u></li> <li>8 <u>保健衛生活動に関する事</u></li> </ul>

			<u>9 試験検査業務に関すること</u> <u>10 救護所の開設及び運営に関すること</u> <u>11 救護所と病院間の連絡調整に関すること</u> <u>12 医療コールセンターの設置に関すること</u> <u>13 避難所における保健活動に関すること</u> <u>14 自宅被災者における保健活動に関すること</u> <u>15 医療支援チーム・心のケアチーム等の受入、救護所への配置に関すること</u> <u>16 協定締結団体への要請に関すること（3師会）</u> <u>17 ペットの一時預かりに関すること</u> <u>18 被災母子の健康支援に関すること（こども家庭課）被災母子及び被災ひとり親世帯の支援</u> <u>19 保健活動班との連携に関すること</u> <u>[応急対応期・復旧復興期]</u> <u>初動対応期の事務分掌に同じ</u>
	千寿荘班	班長 副班長 配備員	千寿荘長 千寿荘次長 千寿荘
			[初動対応期] 1 所管施設の人的・物的被害状況の把握及び応急復旧に関すること [応急対応期・復旧復興期] 初動対応期の事務分掌に同じ
災対こどもみらい部		部長 副部長 非常連絡員	こどもみらい部長 こどもみらい部次長 こどもみらい部統括主幹
			1 こどもみらい部の統括に関すること 2 各部との情報共有・連絡調整に関すること 3 災害対策本部との連絡調整に関すること 4 災対部内の職務分担に関すること 5 その他、災対本部長が必要と認める業務
	避難所統括班	班長 副班長 配備員 配備員 配備員	こども政策 課長 保健福祉部 教育委員会事務局 こども政策 課 保健福祉部 教育委員会事務局
			[初動対応期] 1 避難所となる施設の被害状況の把握に関すること 2 避難所の管理運営に関すること 3 避難所への人的配置の要請に関すること 4 避難所開設状況の総括及び集計に関すること 5 避難所の人的配置の集約と支援職員の配置要請に関すること 6 支援職員の取りまとめに関すること 7 避難所管理運営の統括に関すること 8 福祉避難所班との情報共有に関すること [応急対応期] 初動対応期の事務分掌に加え 1 避難所の集約に関すること [復旧復興期] 応急対応期の事務分掌に同じ
	保育・幼稚園班	班長 副班長 配備員 配備員	保育・幼稚園課長 保育・幼稚園課長補佐 こども政策 課長補佐 保育・幼稚園課 こども政策 課
			[初動対応期] 1 福祉施設等の人的・物的被害状況の把握に関すること 2 所管施設の保全及び利用者の保護に関すること [応急対応期] 初動対応期の事務分掌に同じ 1 休止保育所・幼稚園の開所に関すること [復旧復興期] 応急対応期の事務分掌に同じ
	保健所	<u>班長</u>	<u>保健所次長</u>
			[初動対応期]

	班	副班長 // // 配備員 // //	(兼務) 保健所総務課長 医療対策課長 こども家庭課長 保健所 医療対策課 こども家庭課	1 災対保健福祉部保健所班の職務分担に関する こと (従事先) ・災対保健福祉部保健所班 [応急対応期・復旧復興期] 初動対応期の事務分掌に同じ
災対農 林水産 部		部長 副部長 非常連絡員	農林水産部長 農林水産部次長 農林水産部統括主 幹	1 農林水産部の統括に関する こと 2 各部との情報共有・連絡調整に関する こと 3 災害対策本部との連絡調整に関する こと 4 災対部内の職務分担に関する こと 5 その他、災対本部長が必要と認める業務
	農業班	班長 副班長 配備員 //	農業振興課長 農業政策課長 農業振興課 農業政策課	[初動対応期] 1 農林水産業施設・農林畜産物被害に係る情報 収集及び取りまとめに関する こと 2 食糧の確保に関する こと 3 協定締結団体への要請に関する こと 4 農業関係団体との連絡調整に関する こと 5 所管施設の被害状況の把握及び応急復旧に 関 すること 6 農畜産物の情報収集に関する こと 7 農業・畜産団体との連絡調整に関する こと [応急対応期] 初動対応期の事務分掌に同じ [復旧復興期] 応急対応期の事務分掌に加え 1 風評の払拭に関する こと
	農林班	班長 副班長 配備員 //	農林土木課長 林業振興課長 農林土木課 林業振興課	[初動対応期] 1 農地、農業用施設、林道、治山施設及び所管 施 設の被害状況の把握及び応急復旧に関する こと 2 土地改良区及び林業関係団体との連絡調整 に 関 すること 3 公有林の被害状況の把握に関する こと 4 災対地区本部経済土木班の職務分担に 関 する こと (従事先) ・災対各地区本部経済土木班 [応急対応期] 初動対応期の事務分掌に同じ [復旧復興期] 応急対応期の事務分掌に加え 1 風評の払拭に関する こと
	水産振 興班	班長 副班長 配備員	水産振興課長 水産振興課長補佐 水産振興課	[初動対応期] 1 水産業施設及び所管施設の被害状況の把握 に 関 すること 2 水産業関係団体との連絡調整に関する こと [応急対応期] 初動対応期の事務分掌に同じ [復旧復興期] 応急対応期の事務分掌に加え 1 風評の払拭に関する こと
	卸売市	班長	卸売市場長	[初動対応期]

	場班	副班長 配備員	卸売市場次長 卸売市場	1 施設の被害状況の把握及び応急復旧に関すること 2 市場関係事業者等との連絡調整に関すること 3 協定締結団体への要請に関すること [応急対応期・復旧復興期] 初動対応期の事務分掌に同じ
	農業委員会事務局班	班長 副班長 配備員	農業委員会事務局長 農業委員会事務局次長 農業委員会事務局	[初動対応期] 1 農業委員、農地利用最適化推進委員への情報提供に関すること [応急対応期・復旧復興期] 初動対応期の事務分掌に同じ
災対産業振興部		部長 副部長 非常連絡員	産業振興部長 産業振興部次長 産業振興部統括主幹	1 産業振興部の統括に関すること 2 各部との情報共有・連絡調整に関すること 3 災害対策本部との連絡調整に関すること 4 災対部内の職務分担に関すること 5 その他、災対本部長が必要と認める業務
	物資統括班	班長 副班長 配備員 〃	契約課長 産業チャレンジ課長（兼務） 契約課 産業チャレンジ課	[初動対応期] 1 災対財政部物資統括班の職務分担に関すること（従事先） ・災対財政部物資統括班 [応急対応期・復旧復興期] 初動対応期の事務分掌に同じ
	産業チャレンジ班	班長 副班長 配備員	産業チャレンジ課長（兼務） 産業チャレンジ課長補佐 産業チャレンジ課	[初動対応期] 1 所管施設の被害集計及び応急復旧に関すること 2 商工関係団体との連絡調整による被害情報の集計に関すること <u>3 関係事業者等との連絡調整に関すること</u> <u>4 物資統括班の職務分担に関すること</u> （従事先） ・物資統括班 [応急対応期] 初動対応期の事務分掌に同じ [復旧復興期] 応急対応期の事務分掌に加え 1 労務等の確保・供給に関すること
	産業みらい班	班長 副班長 配備員	産業みらい課長 産業みらい課長補佐 産業みらい課	[初動対応期] 1 所管施設の被害集計及び応急復旧に関すること 2 工業関係団体との連絡調整による被害情報の集計に関すること 3 港湾施設における被害の情報収集及び応急復旧のための関係機関との連絡調整に関すること [応急対応期] 初動対応期の事務分掌に加え 1 災事業者への支援に関すること [復旧復興期] 応急対応期の事務分掌に加え 1 国・県等の復旧支援策の情報収集に関すること
	産業ひとつづくり班	班長 副班長 配備員	産業ひとつづくり課長 産業ひとつづくり課長補佐 産業ひとつづくり課	[初動対応期] 1 所管施設の被害集計及び応急復旧に関すること 2 物資統括班の職務分担に関すること（従事先）

			<ul style="list-style-type: none"> <li>・物資統括班</li> </ul> <p>[応急対応期] 初動対応期の事務分掌に同じ</p> <p>[復旧復興期] 応急対応期の事務分掌に同じ</p>	
	公営競技事務所班	班長 副班長 配備員	公営競技事務所長 公営競技事務所次長 公営競技事務所	<p>[初動対応期]</p> <ol style="list-style-type: none"> <li>1 所管施設の被害集計及び応急復旧に関する事</li> <li>2 幹事施行サテライトの被害情報集計に関する事</li> <li>3 開催順延の要否の検討等、競輪関係機関・団体との連絡調整に関する事</li> </ol> <p>[応急対応期・復旧復興期] 初動対応期の事務分掌に同じ</p>
災対観光文化スポーツ部		部長 副部長 " 非常連絡員	観光文化スポーツ部長 観光文化スポーツ次長 いわき芸術文化交流館長 観光文化スポーツ部統括主幹	<ol style="list-style-type: none"> <li>1 観光文化スポーツ部の総括に関する事</li> <li>2 各部との情報共有・連絡調整に関する事</li> <li>3 災害対策本部との連絡調整に関する事</li> <li>4 災対部内の職務分担に関する事</li> <li>5 その他、災対本部長が必要と認める業務</li> </ol>
	観光振興班	班長 副班長 配備員	観光振興課長 観光振興課長補佐 観光振興課	<p>[初動対応期]</p> <ol style="list-style-type: none"> <li>1 観光施設の被害状況の把握及び応急復旧に関する事</li> <li>2 観光関係団体との連絡調整による被害情報の集計に関する事</li> </ol> <p>[応急対応期・復旧復興期] 初動対応期の事務分掌に加え</p> <ol style="list-style-type: none"> <li>1 観光施設の再開に関する事</li> <li>2 災対統括部内の職務分担に関する事</li> </ol>
	文化振興班	班長 副班長 配備員	文化振興課長 文化振興課長補佐 文化振興課	<p>[初動対応期]</p> <ol style="list-style-type: none"> <li>1 文化施設の被害状況の把握及び応急復旧に関する事</li> <li>2 所管する指定文化財の被害状況の把握及び応急復旧に関する事</li> <li>3 災対統括部内の職務分担に関する事</li> </ol> <p>[応急対応期・復旧復興期] 初動対応期の事務分掌に加え</p> <ol style="list-style-type: none"> <li>1 文化施設の再開に関する事</li> <li>2 所管以外の指定文化財の被害状況の把握及び応急復旧に関する事</li> </ol>
	スポーツ振興班	班長 副班長 配備員	スポーツ振興課長 スポーツ振興課長補佐 スポーツ振興課	<p>[初動対応期]</p> <ol style="list-style-type: none"> <li>1 体育施設の被害状況の把握及び応急復旧に関する事</li> <li>2 災対統括部内の職務分担に関する事</li> </ol> <p>[応急対応期・復旧復興期] 初動対応期の事務分掌に加え</p> <ol style="list-style-type: none"> <li>1 体育施設の再開に関する事</li> </ol>
	交流推進班	班長 副班長 配備員	交流推進課長 交流推進課長補佐 交流推進課	<p>[初動対応期]</p> <ol style="list-style-type: none"> <li>1 国際交流都市、国内交流都市、姉妹都市等の連携調整に関する事</li> <li>2 災対統括部内の職務分担に関する事</li> </ol> <p>[応急対応期・復旧復興期]</p>

			初動対応期の事務分掌に同じ
芸術文化交流班	班長 副班長 配備員	いわき芸術文化交流副館長 経営総務課長 いわき芸術文化交流館	[初動対応期] 1 来館者の避難及び安否確認に関する事 2 施設の被害状況集計確認及び応急対策の総括に関する事 [応急対応期・復旧復興期] 初動対応期の事務分掌に同じ
美術館班	班長 副班長 配備員	美術館長 美術館副館長 美術館	[初動対応期] 1 来館者の避難及び安否確認に関する事 2 施設の被害状況集計確認及び応急対策の総括に関する事 [応急対応期・復旧復興期] 初動対応期の事務分掌に同じ
特命担当班	班長 配備員 " " "	災対観光文化スポーツ部長が指名する者 観光振興課 文化振興課 交流推進課 スポーツ振興課	[初動対応期] (従事先) ・災対統括部（災害対策統括班） 1 災対統括部の支援に関する事
災対土木部	部長 副部長 " 非常連絡員	土木部長 土木部次長  土木部次長（平地区本部副本部長兼務） 土木部統括主幹	1 土木部の統括に関する事 2 各部との情報共有・連絡調整に関する事 3 災害対策本部との連絡調整に関する事 4 災対部内の職務分担に関する事 5 その他、災対本部長が必要と認める業務
土木統括班	班長 副班長 配備員	土木政策課長 土木政策課長補佐 土木政策課	[初動対応期] 1 国、県道等重要道路及び市道の被害状況、交通規制等に係る情報収集に関する事 2 緊急輸送路に係る情報収集に関する事 3 被災地区支援のための道路啓開に関する事（発生ごみの運搬を含む。） 4 関係機関との連絡調整に関する事 5 災害対策統括部内の職務分担に関する事（従事先） ・情報分析伝達グループ 6 災対地区本部経済土木班の職務分担に関する事（従事先） ・災対地区本部経済土木班 [応急対応期・復旧復興期] 初動対応期の事務分掌に同じ
土木施設班	班長 副班長 配備員 "	建設事業課長 建設事業課長補佐 建設事業課 維持保全課（用地管理担当）	[初動対応期] 1 所管施設（市道、準用河川、洪水調整池等）の被害に係る情報収集に関する事 2 土砂災害に係る情報収集に関する事 3 災対地区本部経済土木班の職務分担に関する事（従事先） ・災対地区本部経済土木班 [応急対応期]

			初動対応期の事務分掌に加え 1 所管施設（市道、準用河川、洪水調整池等）の復旧に関する事 [復旧対応期] 応急対応期の事務分掌に加え 1 復旧・復興に関する事
住宅営繕班	班長 副班長 // 配備員	住宅営繕課長 住宅営繕課長補佐 // 住宅営繕課	[初動対応期] 1 市営住宅の被害状況の把握及び応急復旧に関する事 2 市営住宅入居者の安否に関する事 3 市有施設の被害状況の把握及び応急復旧の支援に関する事 [応急対応期] 初動対応期の事務分掌に加え 1 被災者への住宅の提供に関する事 2 民間借上げ住宅の調査・確保に関する事 3 市営住宅の復旧に関する事 4 応急仮設住宅の調査・建設に関する事 5 市有施設の復旧に関する事 [復旧復興期] 応急対応期の事務分掌に加え 1 災害公営住宅の調査・建設に関する事
災対都市建設部	部長 副部長 // 非常連絡員	都市建設部長 都市建設部次長 都市建設部次長 都市建設部統括主幹	1 都市建設部の統括に関する事 2 各部との情報共有・連絡調整に関する事 3 災害対策本部との連絡調整に関する事 4 災対部内の職務分担に関する事 5 その他、災対本部長が必要と認める業務
都市計画班	班長 副班長 配備員	都市計画課長 都市計画課長補佐 都市計画課	[初動対応期] 1 所管施設の被害状況の把握及び応急復旧に関する事 2 災対地区本部経済土木班の職務分担に関する事 (従事先) ・災対各地区本部経済土木班 [応急対応期] 初動対応期の事務分掌に同じ [復旧復興期] 応急対応期の事務分掌に加え 1 復興計画に関する事
公共交通班	班長 副班長 配備員	公共交通課長 公共交通課長補佐 公共交通課	[初動対応期] 1 人員の輸送手段の確保に関する事（被災者等の輸送） 2 市内公共交通の被害状況の把握、移動手手段の確保及び交通事業者との連絡調整に関する事 3 帰宅困難者の把握・対応に関する事 [応急対応期] 初動対応期の事務分掌に加え 1 人員の輸送手段の確保に関する事 (避難所における生活に必要な移動手手段の確保) [復旧復興期] 応急対応期の事務分掌に加え 1 借上住宅や仮設住宅設置に合わせた移動手手段の

			確保
都市整備班	班長 副班長 配備員	都市整備課長 都市整備課長補佐 都市整備課	[初動対応期] 1 所管施設の被害状況の把握及び応急復旧に関する こと 2 災対地区本部経済土木班の職務分担に関する こと (従事先) ・災対各地区本部経済土木班 [応急対応期] 初動対応期の事務分掌に同じ [復旧復興期] 応急対応期の事務分掌に加え 1 所管施設の本復旧に関する こと
建築指導班	班長 副班長 配備員 〃	建築指導課長 建築指導課長補佐 建築指導課 開発・盛土対策担 当	[初動対応期] 1 住家・宅地被害の概況調査に関する こと 2 応急危険度判定に関する県との連絡調整 3 民間避難所の応急危険度判定に関する こと 4 庁舎の応急危険度判定に関する こと (庁舎は応急危険度判定士の地区拠点と考 えている12支所) <u>5 被災宅地の危険度判定に関する県との連絡協 議</u> [応急対応期・復旧復興期] 初動対応期の事務分掌に加え 1 民間住宅等の応急危険度判定に関する こと 2 住宅応急修理制度に関する こと <u>3 被災宅地の危険度判定に関する こと</u>
住まい政策班	班長 副班長 配備員	住まい政策課長 住まい政策課長補 佐 住まい政策課	[初動対応期] 1 災対建築指導班の職務分担に関する こと [応急対応期・復旧復興期] 初動対応期の事務分掌に加え 1 民間借り上げ住宅の調査・確保に 関する こと
公園緑地班	班長 副班長 配備員	公園緑地課長 公園緑地課長補佐 公園緑地課	[初動対応期] 1 所管施設の被害状況の把握及び応急復旧に 関する こと 2 協定締結団体への要請に関する こと 3 災対地区本部経済土木班の職務分担に 関する こと (従事先) ・災対各地区本部経済土木班 [応急対応期] 初動対応期の事務分掌に同じ [復旧復興期] 応急対応期の事務分掌に加え 1 所管施設の本復旧に関する こと
災対会計部	部長 副部長 非常連絡員	会計管理者 会計室長 会計室次長(兼 務)	[初動対応期] 1 資金繰りに関する こと 2 各部との情報共有・連絡調整に 関する こと 3 災害対策本部との連絡調整に 関する こと 4 災対部内の職務分担に 関する こと [応急対応期・復旧復興期] 初動対応期の事務分掌に同じ
	会計班	班長 副班長	会計室長 会計室次長(兼 務)
			[初動対応期] 1 資金繰りに関する こと

		配備員	務) 会計室	[応急対応期・復旧復興期] 初動対応期の事務分掌に加え 1 物資調達の支払い に関する事 2 災害対策経費の出納に関する事 3 その他、災対本部長が必要と認める業務
災対議 会部		部長 副部長 非常連絡員	議会議務局長 議会議務局次長 総務議事課長補佐 (兼務)	[初動対応期] 1 各部との情報共有・連絡調整に関する事 2 災害対策本部との連絡調整に関する事 3 災対部内の職務分担に関する事 4 議会における災害対策に関する事 [応急対応期] 初動対応期の事務分掌に同じ [復旧復興期] 応急対応期の事務分掌に同じ 1 その他、災対本部長が必要と認める業務
	総務議 事班	班長 副班長 配備員	総務議事課長 総務議事課長補佐 (兼務) 総務議事課	[初動対応期] 1 災対総務部との情報共有・連絡調整に関する事 と [応急対応期・復旧復興期] 初動対応期の事務分掌に同じ
災対教 育部		部長 副部長 〃 非常連絡員	教育部長 教育部次長 教育部次長 教育委員会事務局 統括主幹	1 教育委員会の統括に関する事 2 各部との情報共有・連絡調整に関する事 3 災害対策本部との連絡調整に関する事 4 災対部内の職務分担に関する事 5 その他、災対本部長が必要と認める業務
	避難所 統括班	班長 副班長 〃 配備員 〃 〃	こども政策 課長 保健福祉部 教育委員会事務局 こども政策 課 保健福祉部 教育委員会事務局	[初動対応期] 1 災対こどもみらい部避難所統括班の職務分担に 関すること (従事先) ・災対こどもみらい部避難所統括班 [応急対応期・復旧復興期] 初動対応期の事務分掌に同じ
	教育施 設班	班長 副班長 配備員 〃	教育政策課長 施設整備課長 教育政策課 施設整備課	[初動対応期] 1 教育委員会所管施設の被害状況集計の統括に関 すること 2 小・中学校の被害状況の把握及び応急復旧に関 すること 3 避難所統括班の職務分担に関する事 (従事先) ・避難所統括班 [応急対応期・復旧復興期] 初動対応期の事務分掌に同じ
	生涯学 習班	班長 副班長 配備員	生涯学習課長 生涯学習課長補佐 生涯学習課	[初動対応期] 1 社会教育施設の被害状況の把握及び応急復旧に 関すること 2 避難所統括班の職務分担に関する事 (従事先) ・避難所統括班 [応急対応期] 初動対応期の事務分掌に加え 1 社会教育施設の被害状況や閉館等の情報発信に

			関すること [復旧復興期] 応急対応期の事務分掌に加え 1 社会教育施設開館の決定に関すること
学校教育班	班長 副班長 配備員 //	学校教育課長 総合教育センター 所長 学校教育課 総合教育センター	[初動対応期] 1 児童・生徒の避難及び安否確認に関すること 2 休校に関すること 3 教職員との連絡調整に関すること 4 災害救助法に基づく学用品の給付に関すること 5 被災児童生徒の就学に関すること 6 避難所統括班の職務分担に関すること (従事先) ・避難所統括班 [応急対応期・復旧復興期] 初動対応期の事務分掌に加え 1 応急教育に関すること 2 小・中学校の再開に関すること
学校支援班	班長 副班長 配備員	学校支援課長 学校支援課長補佐 学校支援課	[初動対応期] 1 学校・給食施設の被害状況把握及び応急復旧に関すること 2 給食施設での炊出しの総合調整に関すること 3 避難所統括班の職務分担に関すること (従事先) ・避難所統括班 [応急対応期・復旧復興期] 初動対応期の事務分掌に加え 1 被災した児童及び生徒に対する教育関係義援品等の受付及び配布に関すること 2 避難所統括班の職務分担に関すること (従事先) ・避難所統括班
総合図書館班	班長 副班長 配備員	総合図書館長 総合図書館副館長 総合図書館	[初動対応期] 1 来館者の避難及び安否確認に関すること 2 施設の被害状況の把握及び応急復旧に関すること [応急対応期・復旧復興期] 初動対応期の事務分掌に同じ
災対消防本部	部長 副部長 // // 非常連絡員	消防長 消防次長 消防次長 消防団副団長 消防本部統括主幹	1 消防本部の統括に関すること 2 各部との情報共有・連絡調整に関すること 3 災害対策本部との連絡調整及びリエゾン派遣に関すること 4 災害対策本部内の職務分担に関すること 5 消防団との連絡調整に関すること 6 その他、災对本部長が必要と認める業務
消防総務班	班長 副班長 配備員	総務課長 総務課長補佐 総務課	[初動対応期] 1 消防総務班の総括に関すること 2 災害対策本部との連絡調整に関すること 3 消防団員の参集に関すること 4 職員動員、安否確認及び労務管理に関すること 5 庁舎、装備及び備蓄品に関すること [応急対応期・復旧復興期] 初動対応期の事務分掌に同じ
情報記	班長	予防課長	[初動対応期]



			<p>7 水道統括班の補助に関すること</p> <p>[応急対応期・復旧復興期]</p> <p>初動対応期の事務分掌に同じ</p>
情報統括班	<p>班長</p> <p>副班長</p> <p>配備員</p>	<p>経営戦略課長</p> <p>経営戦略課長補佐</p> <p>経営戦略課</p>	<p>[初動対応期]</p> <p>1 水道施設の被害状況調査及び報告の統括に関すること</p> <p>2 情報の収集、報告に関すること</p> <p>3 市民からの問い合わせ対応に関すること</p> <p>4 応急資金の調達及び支払いに関すること</p> <p>5 通行許可証の確保に関すること</p> <p>6 被災住民への補償に関すること</p> <p>7 食料及び燃料の調達に関すること</p> <p>8 水道統括班の補助に関すること</p> <p>[応急対応期・復旧復興期]</p> <p>初動対応期の事務分掌に同じ</p>
応急給水班	<p>班長</p> <p>副班長</p> <p>配備員</p>	<p>営業課長</p> <p>営業課長補佐</p> <p>営業課</p>	<p>[初動対応期]</p> <p>1 応急給水の総括に関すること</p> <p>2 応急給水に係る _____ 計画の立案に関すること</p> <p>3 応援者の配置及び情報の伝達に関すること</p> <p>4 応急給水所の設置及び運営に関すること</p> <p>5 応急給水用の機材及び用品に関すること</p> <p>6 車両による応急給水作業に関すること</p> <p>7 応急給水容器等の運搬及び回収に関すること</p> <p>[応急対応期・復旧復興期]</p> <p>初動対応期の事務分掌に同じ</p>
運用班	<p>班長</p> <p>副班長</p> <p>配備員</p>	<p>配水課長</p> <p>配水課長補佐</p> <p>配水課</p>	<p>[初動対応期]</p> <p>1 応急給水に係る _____ 計画立案の支援に関すること</p> <p>2 配水調整に関すること</p> <p>3 施設の応急復旧対策に係る資料収集及び計画立案の支援に関すること</p> <p>4 <u>応急復旧における</u>対策進行状況調査の総括に関すること</p> <p>5 各班への人員配置の調整に関すること</p> <p>6 応援者の配置計画及び調整に関すること</p> <p>7 水道施設の被害及び復旧状況調査の総括に関すること</p> <p>8 統括無線、漏水調査に関すること</p> <p>9 情報の収集、報告に関すること</p> <p>10 出先機関等への連絡派遣に関すること</p> <p>_____</p> <p>[応急対応期・復旧復興期]</p> <p>初動対応期の事務分掌に同じ</p>
北部配水復旧班	<p>班長</p> <p>副班長</p> <p>配備員</p>	<p>工務課長</p> <p>工務課長補佐</p> <p>工務課</p>	<p>[初動対応期]</p> <p>1 災害応急資機材、用品及び復旧資材に関すること</p> <p>2 応急復旧工事の総括に関すること</p> <p>3 関係業者の総括に関すること</p> <p>4 配水施設の被害状況調査に関すること</p> <p>5 施設の応急復旧に係る資料収集及び計画の立案</p>



		選挙管理委員会事務局長（兼務）	
		平消防署長（兼務）	
		消防団第1支団長	
総務班	班長	地域振興課長補佐（兼務）	<p>[初動対応期]</p> <ol style="list-style-type: none"> <li>1 災害対策本部との連絡調整に関すること</li> <li>2 地区本部長命令の伝達に関すること</li> <li>3 所管地区の被害状況及び報告事項の取りまとめの総括に関すること</li> <li>4 職員の安否確認及びり災状況の把握に関すること</li> <li>5 総合窓口・電話対応に関すること</li> <li>6 ボランティアセンターとの連絡調整に関すること</li> <li>7 広報に関すること</li> <li>8 災害状況の記録及び写真撮影に関すること</li> <li>9 炊出しに関すること（避難者等・消防団・職員）</li> <li>10 支援物資の受入に関すること</li> </ol> <p>[応急対応期・復旧復興期] 初動対応期の事務分掌に同じ</p>
	副班長	総務課長補佐（兼務）	
	〃	人事課長補佐	
	配備員	地域振興課	
	〃	総務課	
	〃	人事課	
	〃	消費生活センター 選挙管理委員会事務局	
衛生班	班長	資源循環推進課長補佐（兼務）	<p>[初動対応期]</p> <ol style="list-style-type: none"> <li>1 平地区施設の被害状況集計及び応急対策の総括に関すること</li> <li>2 平地区の塵芥及びし尿処理に関すること</li> <li>3 平地区の仮設トイレの設置管理に関すること</li> <li>4 平地区の衛生管理に関すること</li> </ol> <p>[応急対応期・復旧復興期] 初動対応期の事務分掌に加え</p> <ol style="list-style-type: none"> <li>5 災害廃棄物及びし尿処理実施状況の総括及び集計に関すること</li> </ol>
	副班長	資源循環推進課3R推進係長	
	配備員	資源循環推進課（兼務）	
医療班	班長	平地区保健福祉センター次長	<p>[初動対応期]</p> <ol style="list-style-type: none"> <li>1 医療需要の把握に関すること</li> <li>2 医療施設の被害状況の把握に関すること</li> <li>3 避難所の巡回に関すること</li> <li>4 災対本部からの医薬品等の調達に関すること</li> </ol> <p>[応急対応期・復旧復興期] 初動対応期の事務分掌に同じ</p>
	配備員	平地区保健福祉センター健康係	
避難所班（福祉グループ）	班長	平地区保健福祉センター所長	<p>[初動対応期]</p> <ol style="list-style-type: none"> <li>1 所管施設の人的・物的被害の集計及び報告に関すること</li> <li>2 平地区の避難所の開設及び運営に関すること</li> <li>3 平地区福祉避難所の開設及び運営に関すること</li> <li>4 平地区避難所開設状況の総括及び集計に関すること（福祉避難所含む。）</li> <li>5 平地区の避難行動要支援者の支援に関すること</li> <li>6 平地区避難所への食糧・物資の調達及び配分の取りまとめに関すること</li> <li>7 平地区福祉関係機関との連絡調整に関すること</li> <li>8 平地区の要配慮者の把握に関すること</li> <li>9 平地区福祉関係機関との連絡調整に関すること</li> </ol> <p>[応急対応期・復旧復興期]</p>
	配備員	平地区保健福祉センター	
	〃	平地区保育所	

			初動対応期の事務分掌に同じ
避難所班（教育グループ）	班長 副班長 配備員 " " "	中央公民館長 中央公民館副館長 平地区公民館 平地区幼稚園 平北部学校給食共同調理場 平南部学校給食共同調理場	[初動対応期] 1 所管施設の人的・物的被害の集計及び報告に関する事 2 所管避難所施設の開設及び運営に関する事 3 給食施設での炊き出しに関する事 [応急対応期・復旧復興期] 初動対応期の事務分掌に同じ
経済土木班	班長 副班長 配備員 " "	維持保全課長 維持保全課長補佐 土木部 農林水産部 都市建設部	[初動対応期] 1 平地区土木・建築・農林・都市施設等の被害状況の把握及び応急復旧に関する事 2 仮設道路の建設、交通規制等の応急交通対策に関する事 [応急対応期・復旧復興期] 初動対応期の事務分掌に同じ
消防第一班	班長 副班長 配備員	平消防署長（兼務） 平消防署主幹兼副署長 平消防署員	[初動対応期] 1 災害の警戒・防御に関する事 2 救出及び救助に関する事 3 消防職員の配備に関する事 4 災害情報の収集に関する事 5 避難情報発令の伝達に関する事 6 危険物施設及び消防用設備の被害状況の把握及び応急対策の総括に関する事 [応急対応期・復旧復興期] 初動対応期の事務分掌に同じ
消防第二班	班長 副班長 配備員	消防団第1支団長 消防団第1支団副支団長 消防団第1支団	[初動対応期] 1 災害の警戒・防御に関する事 2 救出及び救助に関する事 3 消防団員の配備に関する事 4 災害情報の収集に関する事 5 避難情報発令の伝達に関する事 6 平地区の避難行動要支援者の状況把握に関する事 7 その他地区災害対策本部長の要請に基づく支援活動に関する事 [応急対応期・復旧復興期] 初動対応期の事務分掌に同じ
り災班	班長 配備員 " "	税務課長補佐 税務課（応急対応期以降） 市民税課（応急対応期以降） 資産税課（応急対応期以降）	[応急対応期] 1 平地区におけるり災証明の受付に関する事 [復旧復興期] 応急対応期の事務分掌に加え 2 平地区の税の減免及び徴収猶予の申請受付に関する事
小名浜地区本部	地区本部長 地区副本部長 " "	小名浜支所長 小名浜支所次長（兼務） 小名浜消防署長（兼務） 消防団第2支団長	1 小名浜地区災害対策の総括に関する事 2 地区本部の設置・解散に関する事 3 避難情報発令の意思決定に関する事 4 災害対策本部への応援職員要請の決定に関する事 5 その他、災対本部長が必要と認める業務
総務班	班長	小名浜支所市民課	[初動対応期]

	副班長 配備員	長 市民課長補佐 小名浜支所市民課	<ol style="list-style-type: none"> <li>1 災害対策本部との連絡調整に関すること</li> <li>2 地区本部長命令の伝達に関すること</li> <li>3 所管地区の被害状況及び報告事項の取りまとめの総括に関すること</li> <li>4 地区本部庁舎の被害状況の把握及び応急復旧に関すること</li> <li>5 職員の安否確認及びり災状況の把握に関すること</li> <li>6 総合窓口・電話対応に関すること</li> <li>7 ボランティアセンターとの連絡調整に関すること</li> <li>8 広報に関すること</li> <li>9 災害状況の記録及び写真撮影に関すること</li> <li>10 炊出しに関すること（避難者等・消防団・職員）</li> <li>11 支援物資の受入に関すること</li> </ol> <p>[応急対応期] 初動対応期の事務分掌に同じ</p> <p>[復旧復興期] 応急対応期の事務分掌に加え</p> <ol style="list-style-type: none"> <li>12 地区本部庁舎等の復旧に関すること</li> </ol>
衛生班	班長 副班長 配備員	小名浜支所地域振興担当員 保健衛生係長 小名浜支所市民課	<p>[初動対応期]</p> <ol style="list-style-type: none"> <li>1 小名浜地区施設の被害状況集計及び応急対策の総括に関すること</li> <li>2 小名浜地区の塵芥及びし尿処理に関すること</li> <li>3 小名浜地区の仮設トイレの設置管理に関すること</li> <li>4 小名浜地区の衛生管理に関すること</li> </ol> <p>[応急対応期・復旧復興期] 初動対応期の事務分掌に加え</p> <ol style="list-style-type: none"> <li>5 災害廃棄物及びし尿処理実施状況の総括及び集計に関すること</li> </ol>
医療班	班長 副班長 配備員	小名浜地区保健福祉センター次長 小名浜地区保健福祉センター健康係長 小名浜地区保健福祉センター健康係	<p>[初動対応期]</p> <ol style="list-style-type: none"> <li>1 医療需要の把握に関すること</li> <li>2 医療施設の被害状況の把握に関すること</li> <li>3 避難所の巡回に関すること</li> <li>4 災対本部からの医薬品等の調達に関すること</li> </ol> <p>[応急対応期・復旧復興期] 初動対応期の事務分掌に同じ</p>
避難所班（福祉グループ）	班長 副班長 配備員 〃 〃	小名浜支所次長（兼務） 小名浜地区保健福祉センター所長 小名浜地区保健福祉センター 小名浜地区保育所 泉市民サービスセンター	<p>[初動対応期]</p> <ol style="list-style-type: none"> <li>1 所管施設の人的・物的被害の集計及び報告に関すること</li> <li>2 小名浜地区の避難所の開設及び運営に関すること</li> <li>3 小名浜地区福祉避難所の開設及び運営に関すること</li> <li>4 小名浜地区避難所開設状況の総括及び集計に関すること（福祉避難所含む。）</li> <li>5 小名浜地区の避難行動要支援者の支援に関すること</li> <li>6 小名浜地区避難所への食糧・物資の調達及び配分の取りまとめに関すること</li> <li>7 小名浜地区福祉関係機関との連絡調整に関すること</li> </ol>

			こと 8 小名浜地区の要配慮者の把握に関すること [応急対応期・復旧復興期] 初動対応期の事務分掌に同じ
避難所 班（教 育グル ープ）	班長 副班長 配備員 " " " " "	小名浜公民館長 小名浜公民館副館 長 小名浜地区公民館 小名浜地区幼稚園 小名浜学校給食共 同調理場 泉公民館 渡辺公民館 鹿島公民館	[初動対応期] 1 所管施設の人的・物的被害の集計及び報告に関 すること 2 所管避難所施設の開設及び運営に関すること 3 給食施設での炊き出しに関すること [応急対応期・復旧復興期] 初動対応期の事務分掌に同じ
経済土 木班	班長 副班長 配備員 " " "	小名浜支所経済土 木課長 小名浜支所経済土 木課長補佐 小名浜支所経済土 木課 農林水産部 土木部 都市建設部	[初動対応期] 1 小名浜地区土木・建築・農林・都市施設等の被 害状況の把握及び応急復旧に関すること（準用河 川河口部水門含む。） 2 仮設道路の建設、交通規制等の応急交通対策に 関すること [応急対応期] 初動対応期の事務分掌に同じ [復旧復興期] 応急対応期の事務分掌に同じ
消防第 一班	班長 副班長 配備員 " "	小名浜消防署長 （兼務） 小名浜消防署主幹 兼副署長 小名浜消防署江名 分遣所長 小名浜消防署 小名浜消防署江名 分遣所	[初動対応期] 1 災害の警戒・防御に関すること 2 救出及び救助に関すること 3 消防職員の配備に関すること 4 災害情報の収集に関すること 5 避難情報発令の伝達に関すること 6 危険物施設及び消防用設備の被害状況の把握及 び応急対策の総括に関すること [応急対応期・復旧復興期] 初動対応期の事務分掌に同じ
消防第 二班	班長 副班長 配備員	消防団第2支団長 消防団第2支団副 支団長 消防団第2支団	[初動対応期] 1 災害の警戒・防御に関すること 2 救出及び救助に関すること 3 消防団員の配備に関すること 4 災害情報の収集に関すること 5 避難情報発令の伝達に関すること 6 小名浜地区の避難行動要支援者の状況把握に関 すること 7 その他地区災害対策本部長の要請に基づく支援 活動に関すること [応急対応期・復旧復興期] 初動対応期の事務分掌に同じ
り災班	班長 副班長 配備員	小名浜税務事務所 長 小名浜税務事務所 次長 小名浜税務事務所	[応急対応期] 1 小名浜地区におけるり災証明の受付に関するこ と [復旧復興期] 応急対応期の事務分掌に加え 1 小名浜地区の税の減免及び徴収猶予の申請受付

			に関すること
勿来地区本部	地区本部長	勿来支所長	1 勿来地区災害対策の総括に関すること 2 地区本部の設置・解散に関すること 3 避難情報発令の意思決定に関すること 4 災害対策本部への応援職員要請の決定に関すること 5 その他、災对本部長が必要と認める業務
	地区副本部長	勿来支所次長 (兼務)	
	〃	勿来消防署長 (兼務)	
	〃	消防団第3支団長 又は副支団長	
総務班	班長	勿来支所市民課長	[初動対応期] 1 災害対策本部との連絡調整に関すること 2 地区本部長命令の伝達に関すること 3 所管地区の被害状況及び報告事項の取りまとめの総括に関すること 4 地区本部庁舎の被害状況の把握及び応急復旧に関すること 5 職員の安否確認及びり災状況の把握に関すること 6 総合窓口・電話対応に関すること 7 ボランティアセンターとの連絡調整に関すること 8 広報に関すること 9 災害状況の記録及び写真撮影に関すること 10 炊出しに関すること(避難者等・消防団・職員) 11 支援物資の受入に関すること [応急対応期] 初動対応期の事務分掌に同じ [復旧復興期] 応急対応期の事務分掌に加え 1 地区本部庁舎等の復旧に関すること
	副班長	勿来支所市民課長 補佐	
衛生班	班長	勿来支所地域振興 担当員	[初動対応期] 1 勿来地区施設の被害状況集計及び応急対策の総括に関すること 2 勿来地区の塵芥及びし尿処理に関すること 3 勿来地区の仮設トイレの設置管理に関すること 4 勿来地区の衛生管理に関すること [応急対応期・復旧復興期] 初動対応期の事務分掌に加え 5 災害廃棄物及びし尿処理実施状況の総括及び集計に関すること
	副班長	勿来支所保健衛生 係長	
医療班	班長	勿来・田人地区保健福祉センター (以下、勿来地区保健福祉センター)次長	[初動対応期] 1 医療需要の把握に関すること 2 医療施設の被害状況の把握に関すること 3 避難所の巡回に関すること 4 災对本部からの医薬品等の調達に関すること [応急対応期・復旧復興期] 初動対応期の事務分掌に同じ
	副班長	勿来地区保健福祉センター健康係長	
避難所班(福祉グループ)	班長	勿来支所次長 (兼務)	[初動対応期] 1 所管施設の人的・物的被害の集計及び報告に関すること 2 勿来地区の避難所の開設及び運営に関すること
	副班長	勿来地区保健福祉センター所長	

	配備員 〃	勿来地区保健福祉センター 勿来地区保育所	3 勿来地区福祉避難所の開設及び運営に関すること 4 勿来地区避難所開設状況の総括及び集計に関すること（福祉避難所含む。） 5 勿来地区の避難行動要支援者の支援に関すること 6 勿来地区避難所への食糧・物資の調達及び配分の取りまとめに関すること 7 勿来地区福祉関係機関との連絡調整に関すること 8 勿来地区の要配慮者の把握に関すること 9 田人地区本部避難所班に関すること [応急対応期・復旧復興期] 初動対応期の事務分掌に同じ
避難所班（教育グループ）	班長 副班長 配備員 〃 〃	植田公民館長 植田公民館副館長 勿来地区公民館 勿来地区幼稚園 勿来学校給食共同調理場	[初動対応期] 1 所管施設の人的・物的被害の集計及び報告に関すること 2 所管避難所施設の開設及び運営に関すること 3 給食施設での炊き出しに関すること [応急対応期・復旧復興期] 初動対応期の事務分掌に同じ
経済土木班	班長 副班長 配備員 〃 〃 〃	勿来支所経済土木課長 勿来支所経済土木課長補佐 勿来支所経済土木課 農林水産部 土木部 都市建設部	[初動対応期] 1 勿来地区における土木・建築・農林・都市施設等の被害状況の把握及び応急復旧に関すること 2 仮設道路の建設、交通規制等の応急交通対策に関すること [応急対応期・復旧復興期] 初動対応期の事務分掌に同じ
都市建設班	班長 副班長 配備員	勿来区画整理事務所長 勿来区画整理事務所次長 勿来区画整理事務所	[初動対応期] 1 区画整理事業地内の被害状況の把握及び応急復旧に関すること 2 災対地区本部経済土木班の職務分担に関すること [応急対応期・復旧復興期] 初動対応期の事務分掌に同じ
消防第一班	班長 副班長 配備員	勿来消防署長（兼務） 勿来消防署主幹兼副署長 勿来消防署	[初動対応期] 1 災害の警戒・防御に関すること 2 救出及び救助に関すること 3 消防職員の配備に関すること 4 災害情報の収集に関すること 5 避難情報発令の伝達に関すること 6 危険物施設及び消防用設備の被害状況の把握及び応急対策の総括に関すること [応急対応期・復旧復興期] 初動対応期の事務分掌に同じ
消防第二班	班長 副班長 配備員	消防団第3支団長又は副支団長 消防団第3支団本部員 消防団第3支団第	[初動対応期] 1 災害の警戒・防御に関すること 2 救出及び救助に関すること 3 消防団員の配備に関すること 4 災害情報の収集に関すること 5 避難情報発令の伝達に関すること

			1分団～第7分団	<p>6 勿来地区の避難行動要支援者の状況把握に関する こと</p> <p>7 その他地区災害対策本部長の要請に基づく支援活動に関する こと</p> <p>[応急対応期・復旧復興期] 初動対応期の事務分掌に同じ</p>
	り災班	班長 副班長 配備員	勿来税務事務所長 勿来税務事務所次長 勿来税務事務所	<p>[応急対応期]</p> <p>1 勿来地区におけるり災証明の受付に関する こと</p> <p>[復旧復興期] 応急対応期の事務分掌に加え</p> <p>2 勿来地区の税の減免及び徴収猶予の申請受付に 関すること</p>
常磐地区本部		地区本部長 地区副本部長 " "	常磐支所長 常磐支所次長 (兼務) 常磐消防署長 (兼務) 消防団第4支団長 又は副支団長	<p>1 常磐地区災害対策の総括に関する こと</p> <p>2 地区本部の設置・解散に関する こと</p> <p>3 避難情報発令の意思決定に関する こと</p> <p>4 災害対策本部への応援職員要請の決定に 関すること</p> <p>5 その他、災对本部長が必要と認める業務</p>
	総務班	班長 副班長 配備員	常磐支所市民課長 常磐支所市民課長 補佐 常磐支所市民課	<p>[初動対応期]</p> <p>1 災害対策本部との連絡調整に関する こと</p> <p>2 地区本部長命令の伝達に関する こと</p> <p>3 所管地区の被害状況及び報告事項の取りまとめ の総括に関する こと</p> <p>4 地区本部庁舎の被害状況の把握及び応急復旧に 関すること</p> <p>5 職員の安否確認及びり災状況の把握に関する こと</p> <p>6 総合窓口・電話対応に関する こと</p> <p>7 ボランティアセンターとの連絡調整に関する こと</p> <p>8 広報に関する こと</p> <p>9 災害状況の記録及び写真撮影に関する こと</p> <p>10 炊出しに関する こと (避難者等・消防団・職員)</p> <p>11 支援物資の受入に関する こと</p> <p>[応急対応期] 初動対応期の事務分掌に同じ</p> <p>[復旧復興期] 応急対応期の事務分掌に加え</p> <p>12 地区本部庁舎等の復旧に関する こと</p>
	衛生班	班長 副班長 配備員	常磐支所地域振興 担当員 常磐支所市民課総 務係長 常磐支所市民課	<p>[初動対応期]</p> <p>1 常磐地区施設の被害状況集計及び応急対策の総 括に関する こと</p> <p>2 常磐地区の塵芥及びし尿処理に関する こと</p> <p>3 常磐地区の仮設トイレの設置管理に関する こと</p> <p>4 常磐地区の衛生管理に関する こと</p> <p>[応急対応期・復旧復興期] 初動対応期の事務分掌に加え</p> <p>5 災害廃棄物及びし尿処理実施状況の総括及び集 計に関する こと</p>
	医療班	班長	常磐・遠野地区保 健福祉センター	<p>[初動対応期]</p> <p>1 医療需要の把握に関する こと</p>

	副班長 配備員	(以下、常磐地区保健福祉センター) 次長 常磐地区保健福祉センター健康係長 常磐地区保健福祉センター健康係	2 医療施設の被害状況の把握に関すること 3 避難所の巡回に関すること 4 災対本部からの医薬品等の調達に関すること [応急対応期・復旧復興期] 初動対応期の事務分掌に同じ 5 遠野地区本部医療班に関すること
避難所班(福祉グループ)	班長 副班長 配備員 " "	常磐支所次長(兼務) 常磐地区保健福祉センター所長 常磐地区保健福祉センター 常磐地区保育所	[初動対応期] 1 所管施設の人的・物的被害の集計及び報告に関すること 2 常磐地区の避難所の開設及び運営に関すること 3 常磐地区福祉避難所の開設及び運営に関すること 4 常磐地区避難所開設状況の総括及び集計に関すること(福祉避難所含む) 5 常磐地区の避難行動要支援者の支援に関すること 6 常磐地区避難所への食糧・物資の調達及び配分の取りまとめに関すること 7 常磐地区福祉関係機関との連絡調整に関すること 8 常磐地区の要配慮者の把握に関すること 9 遠野地区本部避難所班に関すること [応急対応期・復旧復興期] 初動対応期の事務分掌に同じ
避難所班(教育グループ)	班長 副班長 配備員 " "	常磐公民館長 常磐公民館副館長 常磐地区公民館 常磐地区幼稚園 常磐学校給食共同調理場	[初動対応期] 1 所管施設の人的・物的被害の集計及び報告に関すること 2 所管避難所施設の開設及び運営に関すること 3 給食施設での炊き出しに関すること [応急対応期・復旧復興期] 初動対応期の事務分掌に同じ
経済土木班	班長 副班長 配備員 " " "	常磐支所経済土木課長 常磐支所経済土木課長補佐 常磐支所経済土木課 農林水産部 土木部 都市建設部	[初動対応期] 1 常磐地区における土木・建築・農林・都市施設等の被害状況の把握及び応急復旧に関すること 2 仮設道路の建設、交通規制等の応急交通対策に関すること 3 財産区の温泉施設・所有地の被害状況の把握及び応急復旧に関すること [応急対応期・復旧復興期] 初動対応期の事務分掌に同じ
消防第一班	班長 副班長 配備員	常磐消防署長(兼務) 常磐消防署副署長 常磐消防署	[初動対応期] 1 災害の警戒・防御に関すること 2 救出及び救助に関すること 3 消防職員の配備に関すること 4 災害情報の収集に関すること 5 避難情報発令の伝達に関すること 6 危険物施設及び消防用設備の被害状況の把握及び応急対策の総括に関すること [応急対応期・復旧復興期] 初動対応期の事務分掌に同じ
消防第	班長	消防団第4支団長	[初動対応期]

	二班	副班長 配備員	又は副支団長 消防団第4支団本 部員 消防団第4支団第 1分団～第3分団	<ol style="list-style-type: none"> <li>1 災害の警戒・防御に関すること</li> <li>2 救出及び救助に関すること</li> <li>3 消防団員の配備に関すること</li> <li>4 災害情報の収集に関すること</li> <li>5 避難情報発令の伝達に関すること</li> <li>6 常磐地区の避難行動要支援者の状況把握に関する こと</li> <li>7 その他地区災害対策本部長の要請に基づく支援 活動に関すること</li> </ol> <p>[応急対応期・復旧復興期] 初動対応期の事務分掌に同じ</p>
	り災班	班長 副班長 配備員	常磐税務事務所長 常磐税務事務所次 長 常磐税務事務所	<p>[応急対応期]</p> <ol style="list-style-type: none"> <li>1 常磐地区におけるり災証明の受付に関すること</li> </ol> <p>[復旧復興期] 応急対応期の事務分掌に加え</p> <ol style="list-style-type: none"> <li>2 常磐地区の税の減免及び徴収猶予の申請受付に 関すること</li> </ol>
内郷地 区本部		地区本部長 地区副本部 長 " "	内郷支所長 内郷支所次長 (兼務) 内郷消防署長 (兼務) 消防団第5支団長 又は副支団長	<ol style="list-style-type: none"> <li>1 内郷地区災害対策の総括に関すること</li> <li>2 地区本部の設置・解散に関すること</li> <li>3 避難情報発令の意思決定に関すること</li> <li>4 災害対策本部への応援職員要請の決定に関する こと</li> <li>5 その他、災対本部長が必要と認める業務</li> </ol>
	総務班	班長 副班長 配備員	内郷支所次長(兼 務) 内郷支所総務係長 内郷支所総務係	<p>[初動対応期]</p> <ol style="list-style-type: none"> <li>1 災害対策本部との連絡調整に関すること</li> <li>2 地区本部長命令の伝達に関すること</li> <li>3 所管地区の被害状況及び報告事項の取りまとめ の総括に関すること</li> <li>4 地区本部庁舎の被害状況の把握及び応急復旧に 関すること</li> <li>5 職員の安否確認及びり災状況の把握に関するこ と</li> <li>6 総合窓口・電話対応に関すること</li> <li>7 ボランティアセンターとの連絡調整に関するこ と</li> <li>8 広報に関すること</li> <li>9 災害状況の記録及び写真撮影に関すること</li> <li>10 炊出しに関すること(避難者等・消防団・職 員)</li> <li>11 支援物資の受入に関すること</li> </ol> <p>[応急対応期] 初動対応期の事務分掌に同じ</p> <p>[復旧復興期] 応急対応期の事務分掌に加え</p> <ol style="list-style-type: none"> <li>12 地区本部庁舎等の復旧に関すること</li> </ol>
	衛生班	班長 副班長 配備員	内郷支所地域振興 担当員 内郷支所市民係長 内郷支所市民係	<p>[初動対応期]</p> <ol style="list-style-type: none"> <li>1 内郷地区施設の被害状況集計及び応急対策の総 括に関すること</li> <li>2 内郷地区の塵芥及びし尿処理に関すること</li> <li>3 内郷地区の仮設トイレの設置管理に関すること</li> <li>4 内郷地区の衛生管理に関すること</li> </ol> <p>[応急対応期・復旧復興期]</p>

			初動対応期の事務分掌に加え 5 災害廃棄物及びし尿処理実施状況の総括及び集計に関すること
医療班	班長 副班長 配備員	内郷・好間・三和地区保健福祉センター（以下、内郷地区保健福祉センター）次長 内郷地区保健福祉センター健康係長 内郷地区保健福祉センター健康係	[初動対応期] 1 医療需要の把握に関すること 2 医療施設の被害状況の把握に関すること 3 避難所の巡回に関すること 4 災対本部からの医薬品等の調達に関すること 5 好間地区本部医療班に関すること 6 三和地区本部医療班に関すること [応急対応期・復旧復興期] 初動対応期の事務分掌に同じ
避難所班（福祉グループ）	班長 副班長 配備員 " "	内郷支所次長（兼務） 内郷地区保健福祉センター所長 内郷地区保健福祉センター 権利擁護・成年後見センター 内郷地区保育所	[初動対応期] 1 所管施設の人的・物的被害の集計及び報告に関すること 2 内郷地区の避難所の開設及び運営に関すること 3 内郷地区福祉避難所の開設及び運営に関すること 4 内郷地区避難所開設状況の総括及び集計に関すること（福祉避難所含む。） 5 内郷地区の避難行動要支援者の支援に関すること 6 内郷地区避難所への食糧・物資の調達及び配分の取りまとめに関すること 7 内郷地区福祉関係機関との連絡調整に関すること 8 内郷地区の要配慮者の把握に関すること 9 好間地区本部避難所班に関すること 10 三和地区本部避難所班に関すること [応急対応期・復旧復興期] 初動対応期の事務分掌に同じ
避難所班（教育グループ）	班長 副班長 配備員 "	内郷公民館長 内郷公民館副館長 内郷公民館 宮幼稚園	[初動対応期] 1 所管施設の人的・物的被害の集計及び報告に関すること 2 所管避難所施設の開設及び運営に関すること [応急対応期・復旧復興期] 初動対応期の事務分掌に同じ
経済土木班	班長 配備員 " "	内郷支所市民相談員 農林水産部 土木部 都市建設部	[初動対応期] 1 内郷地区における土木・建築・農林・都市施設等の被害状況の把握及び応急復旧に関すること 2 仮設道路の建設、交通規制等の応急交通対策に関すること [応急対応期・復旧復興期] 初動対応期の事務分掌に <u>同じ</u>
消防第一班	班長 副班長 配備員	内郷消防署長（兼務） 内郷消防署主幹兼副署長（兼務） 内郷消防署長が指名する者	[初動対応期] 1 災害の警戒・防御に関すること 2 救出及び救助に関すること 3 消防職員の配備に関すること 4 災害情報の収集に関すること 5 避難情報発令の伝達に関すること 6 危険物施設及び消防用設備の被害状況の把握及び応急対策の総括に関すること [応急対応期・復旧復興期]

			初動対応期の事務分掌に同じ
消防第 二班	班長 副班長 配備員	消防団第5支団長 又は副支団長 消防団第5支団本 部員 消防団第5支団第 1～第3分団	[初動対応期] 1 災害の警戒・防御に関する事 2 救出及び救助に関する事 3 消防団員の配備に関する事 4 災害情報の収集に関する事 5 避難情報発令の伝達に関する事 6 内郷地区の避難行動要支援者の状況把握に関する事 7 その他地区災害対策本部長の要請に基づく支援活動に関する事 [応急対応期・復旧復興期] 初動対応期の事務分掌に同じ
り災班	班長 副班長 配備員	内郷税務事務所長 内郷税務事務所次 長 内郷税務事務所	[応急対応期] 1 内郷地区におけるり災証明の受付に関する事 [復旧復興期] 応急対応期の事務分掌に加え 2 内郷地区の税の減免及び徴収猶予の申請受付に関する事
四倉地 区本部	地区本部長 地区副本部 長 " "	四倉支所長 四倉支所次長 (兼務) 平消防署四倉分署 長(兼務) 消防団第7支団長 又は副支団長	1 四倉地区災害対策の総括に関する事 2 地区本部の設置・解散に関する事 3 避難情報発令の意思決定に関する事 4 災害対策本部への応援職員要請の決定に関する事 5 その他、災対本部長が必要と認める業務
総務班	班長 副班長 配備員	四倉支所市民課長 四倉支所市民課総 務係長 四倉支所市民課	[初動対応期] 1 災害対策本部との連絡調整に関する事 2 地区本部長命令の伝達に関する事 3 所管地区の被害状況及び報告事項の取りまとめの総括に関する事 4 地区本部庁舎の被害状況の把握及び応急復旧に関する事 5 職員の安否確認及びり災状況の把握に関する事 6 総合窓口・電話対応に関する事 7 ボランティアセンターとの連絡調整に関する事 8 広報に関する事 9 災害状況の記録及び写真撮影に関する事 10 炊出しに関する事(避難者等・消防団・職員) 11 支援物資の受入に関する事 [応急対応期] 初動対応期の事務分掌に同じ [復旧復興期] 応急対応期の事務分掌に加え 12 地区本部庁舎等の復旧に関する事
衛生班	班長 副班長 配備員	四倉支所地域振興 担当員 四倉支所市民課長 補佐 四倉支所市民課	[初動対応期] 1 四倉地区施設の被害状況集計及び応急対策の総括に関する事 2 四倉地区の塵芥及びし尿処理に関する事 3 四倉地区の仮設トイレの設置管理に関する事

			<p>4 四倉地区の衛生管理に関すること [応急対応期・復旧復興期] 初動対応期の事務分掌に加え</p> <p>5 災害廃棄物及びし尿処理実施状況の総括及び集計に関すること</p>
医療班	<p>班長</p> <p>配備員</p>	<p>四倉・久ノ浜・大久地区保健福祉センター（以下、四倉地区保健福祉センター）次長</p> <p>四倉地区保健福祉センター健康係</p>	<p>[初動対応期]</p> <p>1 医療需要の把握に関すること</p> <p>2 医療施設の被害状況の把握に関すること</p> <p>3 避難所の巡回に関すること</p> <p>4 災対本部からの医薬品等の調達に関すること</p> <p>5 久ノ浜・大久地区本部医療班に関すること</p> <p>[応急対応期・復旧復興期] 初動対応期の事務分掌に同じ</p>
避難所班（福祉グループ）	<p>班長</p> <p>副班長</p> <p>配備員</p> <p>〃</p>	<p>四倉支所次長（兼務）</p> <p>四倉地区保健福祉センター所長（兼務）</p> <p>四倉地区保健福祉センター</p> <p>四倉地区保育所</p>	<p>[初動対応期]</p> <p>1 所管施設の人的・物的被害の集計及び報告に関すること</p> <p>2 四倉地区の避難所の開設及び運営に関すること</p> <p>3 四倉地区福祉避難所の開設及び運営に関すること</p> <p>4 四倉地区避難所開設状況の総括及び集計に関すること（福祉避難所含む。）</p> <p>5 四倉地区の避難行動要支援者の支援に関すること</p> <p>6 四倉地区避難所への食糧・物資の調達及び配分の取りまとめに関すること</p> <p>7 四倉地区福祉関係機関との連絡調整に関すること</p> <p>8 四倉地区の要配慮者の把握に関すること</p> <p>9 久ノ浜・大久地区の避難所班に関すること</p> <p>[応急対応期・復旧復興期] 初動対応期の事務分掌に同じ</p>
避難所班（教育グループ）	<p>班長</p> <p>副班長</p> <p>配備員</p> <p>〃</p> <p>〃</p>	<p>四倉公民館長</p> <p>四倉公民館副館長</p> <p>四倉地区公民館</p> <p>四倉地区幼稚園</p> <p>四倉学校給食共同調理場</p>	<p>[初動対応期]</p> <p>1 所管施設の人的・物的被害の集計及び報告に関すること</p> <p>2 所管避難所施設の開設及び運営に関すること</p> <p>3 給食施設での炊き出しに関すること</p> <p>[応急対応期・復旧復興期] 初動対応期の事務分掌に同じ</p>
経済土木班	<p>班長</p> <p>副班長</p> <p>配備員</p> <p>〃</p> <p>〃</p> <p>〃</p>	<p>四倉支所経済土木課長</p> <p>四倉支所経済土木課長補佐</p> <p>四倉支所経済土木課</p> <p>農林水産部</p> <p>土木部</p> <p>都市建設部</p>	<p>[初動対応期]</p> <p>1 四倉地区における土木・建築・農林・都市施設等の被害状況の把握及び応急復旧に関すること（準用河川河口部水門含む。）</p> <p>2 仮設道路の建設、交通規制等の応急交通対策に関すること</p> <p>[応急対応期・復旧復興期] 初動対応期の事務分掌に同じ</p>
消防第一班	<p>班長</p> <p>副班長</p> <p>配備員</p>	<p>平消防署四倉分署長（兼務）</p> <p>平消防署四倉分署警防係長</p> <p>平消防署四倉分署</p>	<p>[初動対応期]</p> <p>1 災害の警戒・防御に関すること</p> <p>2 救出及び救助に関すること</p> <p>3 消防職員の配備に関すること</p> <p>4 災害情報の収集に関すること</p> <p>5 避難情報発令の伝達に関すること</p>

				6 危険物施設及び消防用設備の被害状況の把握及び応急対策の総括に関すること [応急対応期・復旧復興期] 初動対応期の事務分掌に同じ
	消防第二班	班長 副班長 配備員	消防団第7支団長 又は副支団長 消防団第7支団本部員 消防団第7支団第1分団～第3分団	[初動対応期] 1 災害の警戒・防御に関すること 2 救出及び救助に関すること 3 消防団員の配備に関すること 4 災害情報の収集に関すること 5 避難情報発令の伝達に関すること 6 四倉地区の避難行動要支援者の状況把握に関すること 7 その他地区災害対策本部長の要請に基づく支援活動に関すること [応急対応期・復旧復興期] 初動対応期の事務分掌に同じ
	り災班	班長 副班長 配備員	四倉税務事務所長 四倉税務事務所次長 四倉税務事務所	[応急対応期] 1 四倉地区におけるり災証明の受付に関すること [復旧復興期] 応急対応期の事務分掌に加え 2 四倉地区の税の減免及び徴収猶予の申請受付に関すること
遠野地区本部		地区本部長 地区副本部長 〃	遠野支所長 遠野支所次長 (兼務) 消防第4支団副支団長	1 遠野地区災害対策の総括に関すること 2 地区本部の設置・解散に関すること 3 避難情報発令の意思決定に関すること 4 災害対策本部への応援職員要請の決定に関すること 5 その他、災対本部長が必要と認める業務
	総務班	班長 副班長 配備員	遠野支所次長(兼務) 遠野支所市民福祉係長(兼務) 遠野支所	[初動対応期] 1 災害対策本部との連絡調整に関すること 2 地区本部長命令の伝達に関すること 3 所管地区の被害状況及び報告事項の取りまとめの総括に関すること 4 地区本部庁舎の被害状況の把握及び応急復旧に関すること 5 職員の安否確認及びり災状況の把握に関すること 6 総合窓口・電話対応に関すること 7 ボランティアセンターとの連絡調整に関すること 8 広報に関すること 9 災害状況の記録及び写真撮影に関すること 10 炊出しに関すること(避難者等・消防団・職員) 11 支援物資の受入に関すること [応急対応期] 初動対応期の事務分掌に同じ [復旧復興期] 応急対応期の事務分掌に加え 12 地区本部庁舎等の復旧に関すること
	衛生班	班長	遠野支所地域振興担当員 (兼務)	[初動対応期] 1 遠野地区施設の被害状況集計及び応急対策の総括に関すること

	副班長 配備員	遠野支所市民福祉係長（兼務） 遠野支所	2 遠野地区の塵芥及びし尿処理に関する事 3 遠野地区の仮設トイレの設置管理に関する事 4 遠野地区の衛生管理に関する事 [応急対応期・復旧復興期] 初動対応期の事務分掌に加え 5 災害廃棄物及びし尿処理実施状況の総括及び集計に関する事
医療班	班長 副班長 配備員	常磐地区本部医療班対応	[初動対応期] 1 医療需要の把握に関する事 2 医療施設の被害状況の把握に関する事 3 避難所の巡回に関する事 4 災对本部からの医薬品等の調達に関する事 [応急対応期・復旧復興期] 初動対応期の事務分掌に同じ
避難所班	班長 副班長 配備員 " " " "	遠野支所 <u>地域振興担当員</u> (兼務) <u>上遠野公民館長</u> 遠野地区保育所 <u>上遠野公民館</u> 常磐地区本部避難所班（福祉グループ）	[初動対応期] 1 所管施設の人的・物的被害の集計及び報告に関する事 2 遠野地区の避難所の開設及び運営に関する事 3 遠野地区福祉避難所の開設及び運営に関する事 4 遠野地区避難所開設状況の総括及び集計に関する事（福祉避難所含む。） 5 遠野地区の避難行動要支援者の支援に関する事 6 遠野地区避難所への食糧・物資の調達及び配分の取りまとめに関する事 7 遠野地区福祉関係機関との連絡調整に関する事 8 遠野地区の要配慮者の把握に関する事 [応急対応期・復旧復興期] 初動対応期の事務分掌に同じ
経済土木班	班長 配備員	<u>遠野支所次長</u> (兼務) 遠野支所 農林水産部 土木部 都市建設部	[初動対応期] 1 遠野地区における土木・建築・農林・都市施設等の被害状況の把握及び応急復旧に関する事 2 仮設道路の建設、交通規制等の応急交通対策に関する事 [応急対応期・復旧復興期] 初動対応期の事務分掌に <u>同じ</u>
消防第一班	班長 副班長 配備員	常磐消防署遠野分遣所長 常磐消防署警防救急係長 常磐消防署遠野分遣所	[初動対応期] 1 災害の警戒・防御に関する事 2 救出及び救助に関する事 3 消防職員の配備に関する事 4 災害情報の収集に関する事 5 避難情報発令の伝達に関する事 6 危険物施設及び消防用設備の被害状況の把握及び応急対策の総括に関する事 [応急対応期・復旧復興期] 初動対応期の事務分掌に同じ
消防第二班	班長 副班長	消防団第4支団長 又は副支団長 消防団第4支団本	[初動対応期] 1 災害の警戒・防御に関する事 2 救出及び救助に関する事

		配備員	部員 消防団第4支団第4分団～第5分団	<ul style="list-style-type: none"> <li>3 消防団員の配備に関する事</li> <li>4 災害情報の収集に関する事</li> <li>5 避難情報発令の伝達に関する事</li> <li>6 遠野地区の避難行動要支援者の状況把握に関する事</li> <li>7 その他地区災害対策本部長の要請に基づく支援活動に関する事</li> </ul> <p>[応急対応期・復旧復興期] 初動対応期の事務分掌に同じ</p>
	り災班	班長 配備員	災対本部り災班対応	<p>[応急対応期]</p> <ul style="list-style-type: none"> <li>1 遠野地区におけるり災証明の受付に関する事</li> </ul> <p>[復旧復興期] 応急対応期の事務分掌に加え</p> <ul style="list-style-type: none"> <li>2 遠野地区の税の減免及び徴収猶予の申請受付に関する事</li> </ul>
小川地区本部		地区本部長 地区副本部長 " "	小川支所長 平消防署小川分遣署長（兼務） 消防団第6支団長又は副支団長 小川支所次長（兼務）	<ul style="list-style-type: none"> <li>1 小川地区災害対策の総括に関する事</li> <li>2 地区本部の設置・解散に関する事</li> <li>3 避難情報発令の意思決定に関する事</li> <li>4 災害対策本部への応援職員要請の決定に関する事</li> <li>5 その他、災対本部長が必要と認める業務</li> </ul>
	総務班	班長 副班長 配備員	小川支所次長（兼務） 小川支所市民係長（兼務） 小川支所	<p>[初動対応期]</p> <ul style="list-style-type: none"> <li>1 災害対策本部との連絡調整に関する事</li> <li>2 地区本部長命令の伝達に関する事</li> <li>3 所管地区の被害状況及び報告事項の取りまとめの総括に関する事</li> <li>4 地区本部庁舎の被害状況の把握及び応急復旧に関する事</li> <li>5 職員の安否確認及びり災状況の把握に関する事</li> <li>6 総合窓口・電話対応に関する事</li> <li>7 ボランティアセンターとの連絡調整に関する事</li> <li>8 広報に関する事</li> <li>9 災害状況の記録及び写真撮影に関する事</li> <li>10 炊出しに関する事（避難者等・消防団・職員）</li> <li>11 支援物資の受入に関する事</li> </ul> <p>[応急対応期] 初動対応期の事務分掌に同じ</p> <p>[復旧復興期] 応急対応期の事務分掌に加え</p> <ul style="list-style-type: none"> <li>12 地区本部庁舎等の復旧に関する事</li> </ul>
	衛生班	班長 副班長 配備員	小川支所地域振興担当員 小川支所市民係長（兼務） 小川支所	<p>[初動対応期]</p> <ul style="list-style-type: none"> <li>1 小川地区施設の被害状況集計及び応急対策の総括に関する事</li> <li>2 小川地区の塵芥及びし尿処理に関する事</li> <li>3 小川地区の仮設トイレの設置管理に関する事</li> <li>4 小川地区の衛生管理に関する事</li> </ul> <p>[応急対応期・復旧復興期] 初動対応期の事務分掌に加え</p> <ul style="list-style-type: none"> <li>5 災害廃棄物及びし尿処理実施状況の総括及び集</li> </ul>

			計に関すること
医療班	班長 副班長 配備員	小川・川前地区保健福祉センター (以下、小川地区保健福祉センター) 次長 小川地区保健福祉センター健康係長 小川地区保健福祉センター健康係	[初動対応期] 1 医療需要の把握に関すること 2 医療施設の被害状況の把握に関すること 3 避難所の巡回に関すること 4 災対本部からの医薬品等の調達に関すること 5 川前地区本部医療班に関すること [応急対応期・復旧復興期] 初動対応期の事務分掌に同じ
避難所班(福祉グループ)	班長 副班長 配備員 "	小川支所次長(兼務) 小川地区保健福祉センター所長 小川地区保健福祉センター 小川地区保育所	[初動対応期] 1 所管施設の人的・物的被害の集計及び報告に関すること 2 小川地区の避難所の開設及び運営に関すること 3 小川地区福祉避難所の開設及び運営に関すること 4 小川地区避難所開設状況の総括及び集計に関すること(福祉避難所含む。) 5 小川地区の避難行動要支援者の支援に関すること 6 小川地区避難所への食糧・物資の調達及び配分の取りまとめに関すること 7 小川地区福祉関係機関との連絡調整に関すること 8 小川地区の要配慮者の把握に関すること 9 川前地区本部避難所班に関すること [応急対応期・復旧復興期] 初動対応期の事務分掌に同じ
避難所班(教育グループ)	班長 副館長 配備員	小川公民館長 小川公民館副館長 小川公民館	[初動対応期] 1 所管施設の人的・物的被害の集計及び報告に関すること 2 所管避難所施設の開設及び運営に関すること [応急対応期・復旧復興期] 初動対応期の事務分掌に同じ
経済土木班	班長 副班長 配備員 " "	小川支所市民相談員 小川支所市民係長(兼務) 農林水産部 土木部 都市建設部	[初動対応期] 1 小川地区における土木・建築・農林・都市施設等の被害状況の把握及び応急復旧に関すること 2 仮設道路の建設、交通規制等の応急交通対策に関すること [応急対応期・復旧復興期] 初動対応期の事務分掌に同じ
消防第一班	班長 副班長 配備員	平消防署小川分遣所長(兼務) 平消防署小川分遣署警防係長 平消防署小川分遣所員	[初動対応期] 1 災害の警戒・防御に関すること 2 救出及び救助に関すること 3 消防職員の配備に関すること 4 災害情報の収集に関すること 5 避難情報発令の伝達に関すること 6 危険物施設及び消防用設備の被害状況の把握及び応急対策の総括に関すること [応急対応期・復旧復興期] 初動対応期の事務分掌に同じ
消防第	班長	消防団第6支団長	[初動対応期]

	二班	副班長 配備員	又は副支団長 消防団第6支団本 部員 消防団第6支団第 7～8分団	<ol style="list-style-type: none"> <li>1 災害の警戒・防御に関すること</li> <li>2 救出及び救助に関すること</li> <li>3 消防団員の配備に関すること</li> <li>4 災害情報の収集に関すること</li> <li>5 避難情報発令の伝達に関すること</li> <li>6 小川地区の避難行動要支援者の状況把握に関する こと</li> <li>7 その他地区災害対策本部長の要請に基づく支援 活動に関すること</li> </ol> <p>[応急対応期・復旧復興期] 初動対応期の事務分掌に同じ</p>
	り災班	班長 副班長 配備員	災对本部り災班対 応	<p>[応急対応期]</p> <ol style="list-style-type: none"> <li>1 小川地区におけるり災証明の受付に関すること</li> </ol> <p>[復旧復興期] 応急対応期の事務分掌に加え</p> <ol style="list-style-type: none"> <li>2 小川地区の税の減免及び徴収猶予の申請受付に 関すること</li> </ol>
好間地 区本部		地区本部長 地区副本部 長 " "	好間支所長 好間支所次長 (兼務) 内郷消防署副署長 消防団第5師団副 支団長	<ol style="list-style-type: none"> <li>1 好間地区災害対策の総括に関すること</li> <li>2 地区本部の設置・解散に関すること</li> <li>3 避難情報発令の意思決定に関すること</li> <li>4 災害対策本部への応援職員要請の決定に関する こと</li> <li>5 その他、災对本部長が必要と認める業務</li> </ol>
	総務班	班長 副班長 配備員	好間支所次長(兼 務) 好間支所市民福祉 係長(兼務) 好間支所	<p>[初動対応期]</p> <ol style="list-style-type: none"> <li>1 災害対策本部との連絡調整に関すること</li> <li>2 地区本部長命令の伝達に関すること</li> <li>3 所管地区の被害状況及び報告事項の取りとめの 総括に関すること</li> <li>4 地区本部庁舎の被害状況の把握及び応急復旧に 関すること</li> <li>5 職員の安否確認及びり災状況の把握に関するこ と</li> <li>6 総合窓口・電話対応に関すること</li> <li>7 ボランティアセンターとの連絡調整に関するこ と</li> <li>8 広報に関すること</li> <li>9 災害状況の記録及び写真撮影に関すること</li> <li>10 炊出しに関すること(避難者等・消防団・職 員)</li> <li>11 支援物資の受入に関すること</li> </ol> <p>[応急対応期] 初動対応期の事務分掌に同じ</p> <p>[復旧復興期] 応急対応期の事務分掌に加え</p> <ol style="list-style-type: none"> <li>12 地区本部庁舎等の復旧に関すること</li> </ol>
	衛生班	班長 副班長 配備員	好間支所地域振興 担当員 好間支所市民福祉 係長(兼務) 好間支所	<p>[初動対応期]</p> <ol style="list-style-type: none"> <li>1 好間地区施設の被害状況集計及び応急対策の総 括に関すること</li> <li>2 好間地区の塵芥及びし尿処理に関すること</li> <li>3 好間地区の仮設トイレの設置管理に関すること</li> <li>4 好間地区の衛生管理に関すること</li> </ol> <p>[応急対応期・復旧復興期] 初動対応期の事務分掌に加え</p>

			5 災害廃棄物及びし尿処理実施状況の総括及び集計に関すること
医療班	班長 副班長 配備員	内郷地区本部医療班対応	[初動対応期] 1 医療需要の把握に関すること 2 医療施設の被害状況の把握に関すること 3 避難所の巡回に関すること 4 災対本部からの医薬品等の調達に関すること [応急対応期・復旧復興期] 初動対応期の事務分掌に同じ
避難所班（福祉グループ）	班長 副班長 配備員 〃 〃	好間支所次長（兼務） 内郷地区保健福祉センター所長（兼務） 内郷地区本部避難所班（福祉グループ） 綴保育所 好間支所	[初動対応期] 1 所管施設の人的・物的被害の集計及び報告に関すること 2 好間地区の避難所の開設及び運営に関すること 3 好間地区福祉避難所の開設及び運営に関すること 4 好間地区避難所開設状況の総括及び集計に関すること（福祉避難所含む。） 5 好間地区の避難行動要支援者の支援に関すること 6 好間地区避難所への食糧・物資の調達及び配分の取りまとめに関すること 7 好間地区福祉関係機関との連絡調整に関すること 8 好間地区の要配慮者の把握に関すること [応急対応期・復旧復興期] 初動対応期の事務分掌に同じ
避難所班（教育グループ）	班長 配備員 〃	好間公民館長 好間公民館 高坂幼稚園	[初動対応期] 1 所管施設の人的・物的被害の集計及び報告に関すること 2 所管避難所施設の開設及び運営に関すること [応急対応期・復旧復興期] 初動対応期の事務分掌に同じ
経済土木班	班長 副班長 配備員	好間支所地域振興担当員 好間支所市民福祉係長（兼務） 農林水産部 土木部 都市建設部	[初動対応期] 1 好間地区における土木・建築・農林・都市施設等の被害状況の把握及び応急復旧に関すること 2 仮設道路の建設、交通規制等の応急交通対策に関すること [応急対応期・復旧復興期] 初動対応期の事務分掌に同じ
消防第一班	班長 副班長 配備員	内郷消防署主幹兼副署長（兼務） 内郷消防署警防係長（兼務） 内郷消防署	[初動対応期] 1 災害の警戒・防御に関すること 2 救出及び救助に関すること 3 消防職員の配備に関すること 4 災害情報の収集に関すること 5 避難情報発令の伝達に関すること 6 危険物施設及び消防用設備の被害状況の把握及び応急対策の総括に関すること [応急対応期・復旧復興期] 初動対応期の事務分掌に同じ
消防第二班	班長 副班長	消防団第5支団長又は副支団長 消防団第5支団本部員	[初動対応期] 1 災害の警戒・防御に関すること 2 救出及び救助に関すること 3 消防団員の配備に関すること

		配備員	消防団第5支団第4分団～第5分団	<ul style="list-style-type: none"> <li>4 災害情報の収集に関する事</li> <li>5 避難情報発令の伝達に関する事</li> <li>6 好間地区の避難行動要支援者の状況把握に関する事</li> <li>7 その他地区災害対策本部長の要請に基づく支援活動に関する事</li> </ul> <p>[応急対応期・復旧復興期] 初動対応期の事務分掌に同じ</p>
	り災班	班長 配備員	災対財政部り災班対応	<p>[応急対応期]</p> <ul style="list-style-type: none"> <li>1 好間地区におけるり災証明の受付に関する事</li> </ul> <p>[復旧復興期] 応急対応期の事務分掌に加え</p> <ul style="list-style-type: none"> <li>2 好間地区の税の減免及び徴収猶予の申請受付に関する事</li> </ul>
三和地区本部		地区本部長 地区副本部長 "	三和支所長 三和支所次長(兼務) 消防団第6支団支団長又は副支団長	<ul style="list-style-type: none"> <li>1 三和地区災害対策の総括に関する事</li> <li>2 地区本部の設置・解散に関する事</li> <li>3 避難情報発令の意思決定に関する事</li> <li>4 災害対策本部への応援職員要請の決定に関する事</li> </ul>
	総務班	班長 副班長 配備員	三和支所次長(兼務) 三和支所市民福祉係長(兼務) 三和支所市民福祉係	<p>[初動対応期]</p> <ul style="list-style-type: none"> <li>1 災害対策本部との連絡調整に関する事</li> <li>2 地区本部長命令の伝達に関する事</li> <li>3 所管地区の被害状況及び報告事項の取りまとめの総括に関する事</li> <li>4 地区本部庁舎の被害状況の把握及び応急復旧に関する事</li> <li>5 職員の安否確認及びり災状況の把握に関する事</li> <li>6 総合窓口・電話対応に関する事</li> <li>7 ボランティアセンターとの連絡調整に関する事</li> <li>8 広報に関する事</li> <li>9 災害状況の記録及び写真撮影に関する事</li> <li>10 炊出しに関する事(避難者等・消防団・職員)</li> <li>11 支援物資の受入に関する事</li> </ul> <p>[応急対応期] 初動対応期の事務分掌に同じ</p> <p>[復旧復興期] 応急対応期の事務分掌に加え</p> <ul style="list-style-type: none"> <li>12 地区本部庁舎等の復旧に関する事</li> </ul>
	衛生班	班長 副班長 配備員	三和支所地域振興担当員 三和支所市民福祉係長(兼務) 三和支所市民課	<p>[初動対応期]</p> <ul style="list-style-type: none"> <li>1 三和地区施設の被害状況集計及び応急対策の総括に関する事</li> <li>2 三和地区の塵芥及びし尿処理に関する事</li> <li>3 三和地区の仮設トイレの設置管理に関する事</li> <li>4 三和地区の衛生管理に関する事</li> </ul> <p>[応急対応期・復旧復興期] 初動対応期の事務分掌に加え</p> <ul style="list-style-type: none"> <li>5 災害廃棄物及びし尿処理実施状況の総括及び集計に関する事</li> </ul>
	医療班	班長	内郷地区本部医療班対応	<p>[初動対応期]</p> <ul style="list-style-type: none"> <li>1 医療需要の把握に関する事</li> </ul>

	副班長 配備員		<ul style="list-style-type: none"> <li>2 医療施設の被害状況の把握に関すること</li> <li>3 避難所の巡回に関すること</li> <li>4 災対本部からの医薬品等の調達に関すること</li> </ul> <p>[応急対応期・復旧復興期] 初動対応期の事務分掌に同じ</p>
避難所 班（福 祉グル ープ）	班長 副班長 配備員 〃 〃	三和支所次長（兼 務） 三和支所市民福祉 係長（兼務） 三和支所市民福祉 係 三和地区保育所 内郷地区本部避難 所班（福祉グル ープ）	<p>[初動対応期]</p> <ul style="list-style-type: none"> <li>1 所管施設の人的・物的被害の集計及び報告に関すること</li> <li>2 三和地区の避難所の開設及び運営に関すること</li> <li>3 三和地区福祉避難所の開設及び運営に関すること</li> <li>4 三和地区避難所開設状況の総括及び集計に関すること（福祉避難所含む。）</li> <li>5 三和地区の避難行動要支援者の支援に関すること</li> <li>6 三和地区避難所への食糧・物資の調達及び配分の取りまとめに関すること</li> <li>7 三和地区福祉関係機関との連絡調整に関すること</li> <li>8 三和地区の要配慮者の把握に関すること</li> </ul> <p>[応急対応期・復旧復興期] 初動対応期の事務分掌に同じ</p>
避難所 班（教 育グル ープ）	班長 配備員 〃	三和公民館長 三和公民館 三和学校給食調理 場	<p>[初動対応期]</p> <ul style="list-style-type: none"> <li>1 所管施設の人的・物的被害の集計及び報告に関すること</li> <li>2 所管避難所施設の開設及び運営に関すること</li> <li>3 給食施設での炊き出しに関すること</li> </ul> <p>[応急対応期・復旧復興期] 初動対応期の事務分掌に同じ</p>
経済土 木班	班長 副班長 配備員 〃 〃	三和支所財産区担 当員 三和支所市民福祉 係長（兼務） 農林水産部 土木部 都市建設部	<p>[初動対応期]</p> <ul style="list-style-type: none"> <li>1 三和地区における土木・建築・農林・都市施設等の被害状況の把握及び応急復旧に関すること</li> <li>2 仮設道路の建設、交通規制等の応急交通対策に関すること</li> </ul> <p>[応急対応期・復旧復興期] 初動対応期の事務分掌に同じ</p>
消防第 一班	班長 副班長 配備員	内郷消防署三和分 遣所長 内郷消防署三和分 遣署警防係長 内郷消防署三和分 遣所長が指名する 者	<p>[初動対応期]</p> <ul style="list-style-type: none"> <li>1 災害の警戒・防御に関すること</li> <li>2 救出及び救助に関すること</li> <li>3 消防職員の配備に関すること</li> <li>4 災害情報の収集に関すること</li> <li>5 避難情報発令の伝達に関すること</li> <li>6 危険物施設及び消防用設備の被害状況の把握及び応急対策の総括に関すること</li> </ul> <p>[応急対応期・復旧復興期] 初動対応期の事務分掌に同じ</p>
消防第 二班	班長 副班長 配備員	消防団第6支団支 団長又は副支団長 消防団第6支団本 部員 消防団第6支団第 1分団～第4分団	<p>[初動対応期]</p> <ul style="list-style-type: none"> <li>1 災害の警戒・防御に関すること</li> <li>2 救出及び救助に関すること</li> <li>3 消防団員の配備に関すること</li> <li>4 災害情報の収集に関すること</li> <li>5 避難情報発令の伝達に関すること</li> <li>6 三和地区の避難行動要支援者の状況把握に関すること</li> </ul>

				ること 7 その他地区災害対策本部長の要請に基づく支援活動に関すること [応急対応期・復旧復興期] 初動対応期の事務分掌に同じ
	り災班	班長 副班長 配備員	<u>災対財政部り災班対応</u>	[応急対応期] 1 三和地区におけるり災証明の受付に関すること [復旧復興期] 応急対応期の事務分掌に加え 2 三和地区の税の減免及び徴収猶予の申請受付に関すること
田人地区本部		地区本部長 地区副本部長 "	田人支所長 田人支所次長(兼務) 消防団第3支団支団長又は副支団長	1 田人地区災害対策の総括に関すること 2 地区本部の設置・解散に関すること 3 避難情報発令の意思決定に関すること 4 災害対策本部への応援職員要請の決定に関すること 5 その他、災对本部長が必要と認める業務
	総務班	班長 副班長 配備員	田人支所次長(兼務) 田人支所市民福祉係長(兼務) 田人支所	[初動対応期] 1 災害対策本部との連絡調整に関すること 2 地区本部長命令の伝達に関すること 3 所管地区の被害状況及び報告事項の取りまとめの総括に関すること 4 地区本部庁舎の被害状況の把握及び応急復旧に関すること 5 職員の安否確認及びり災状況の把握に関すること 6 総合窓口・電話対応に関すること 7 ボランティアセンターとの連絡調整に関すること 8 広報に関すること 9 災害状況の記録及び写真撮影に関すること 10 炊出しに関すること(避難者等・消防団・職員) 11 支援物資の受入に関すること [応急対応期] 初動対応期の事務分掌に同じ [復旧復興期] 応急対応期の事務分掌に加え 12 地区本部庁舎等の復旧に関すること
	衛生班	班長 副班長 班長	田人支所地域振興担当員 田人支所市民福祉係長(兼務) 田人支所	[初動対応期] 1 田人地区施設の被害状況集計及び応急対策の総括に関すること 2 田人地区の塵芥及びし尿処理に関すること 3 田人地区の仮設トイレの設置管理に関すること 4 田人地区の衛生管理に関すること [応急対応期・復旧復興期] 初動対応期の事務分掌に加え 5 災害廃棄物及びし尿処理実施状況の総括及び集計に関すること
	医療班	班長 配備員	田人診療所事務長 田人診療所	[初動対応期] 1 医療需要の把握に関すること 2 医療施設の被害状況の把握に関すること 3 避難所の巡回に関すること

			4 災対本部からの医薬品等の調達に関すること [応急対応期・復旧復興期] 初動対応期の事務分掌に同じ
避難所班（福祉グループ）	班長 副班長 配備員 〃	田人支所地域振興担当員 田人支所市民福祉係長（兼務） 田人地区保育所 勿来地区避難所班（福祉グループ）	[初動対応期] 1 所管施設の人的・物的被害の集計及び報告に関すること 2 田人地区の避難所の開設及び運営に関すること 3 田人地区福祉避難所の開設及び運営に関すること 4 田人地区避難所開設状況の総括及び集計に関すること（福祉避難所含む。） 5 田人地区の避難行動要支援者の支援に関すること 6 田人地区避難所への食糧・物資の調達及び配分の取りまとめに関すること 7 田人地区福祉関係機関との連絡調整に関すること 8 田人地区の要配慮者の把握に関すること [応急対応期・復旧復興期] 初動対応期の事務分掌に同じ
避難所班（教育グループ）	班長 配備員	田人公民館長 田人公民館	[初動対応期] 1 所管施設の人的・物的被害の集計及び報告に関すること 2 所管避難所施設の開設及び運営に関すること 3 給食施設での炊き出しに関すること [応急対応期・復旧復興期] 初動対応期の事務分掌に同じ
経済土木班	班長 副班長 配備員 〃 〃	田人支所財産区担当員 田人支所市民福祉係長（兼務） 農林水産部 土木部 都市建設部	[初動対応期] 1 田人地区における土木・建築・農林・都市施設等の被害状況の把握及び応急復旧に関すること 2 仮設道路の建設、交通規制等の応急交通対策に関すること [応急対応期・復旧復興期] 初動対応期の事務分掌に同じ
消防第一班	班長 配備員	勿来消防署田人分遣所長 勿来消防署田人分遣所員	[初動対応期] 1 災害の警戒・防御に関すること 2 救出及び救助に関すること 3 消防職員の配備に関すること 4 災害情報の収集に関すること 5 避難情報発令の伝達に関すること 6 危険物施設及び消防用設備の被害状況の把握及び応急対策の総括に関すること [応急対応期・復旧復興期] 初動対応期の事務分掌に同じ
消防第二班	班長 副班長 配備員	消防団第3支団長又は副支団長 消防団第3支団本部員 消防団第3支団第8～第9分団	[初動対応期] 1 災害の警戒・防御に関すること 2 救出及び救助に関すること 3 消防団員の配備に関すること 4 災害情報の収集に関すること 5 避難情報発令の伝達に関すること 6 田人地区の避難行動要支援者の状況把握に関すること 7 その他地区災害対策本部長の要請に基づく支援

				活動に関すること [応急対応期・復旧復興期] 初動対応期の事務分掌に同じ
	り災班	班長 副班長 配備員	災対財政部り災班 対応	[応急対応期] 1 田人地区におけるり災証明の受付に関すること [復旧復興期] 応急対応期の事務分掌に加え 2 田人地区の税の減免及び徴収猶予の申請受付に 関すること
川前地 区本部		地区本部長 地区副本部 長 " "	川前支所長 川前支所次長 (兼務) 平消防署川前分遣 所長(兼務) 消防団第6支団長 又は副支団長	1 川前地区災害対策の総括に関すること 2 地区本部の設置・解散に関すること 3 避難情報発令の意思決定に関すること 4 災害対策本部への応援職員要請の決定に関する こと 5 その他、災対本部長が必要と認める業務
	総務班	班長 副班長 配備員	川前支所次長(兼 務) 川前支所市民福祉 係長(兼務) 川前支所	[初動対応期] 1 災害対策本部との連絡調整に関すること 2 地区本部長命令の伝達に関すること 3 所管地区の被害状況及び報告事項の取りまとめ の総括に関すること 4 地区本部庁舎の被害状況の把握及び応急復旧に 関すること 5 職員の安否確認及びり災状況の把握に関するこ と 6 総合窓口・電話対応に関すること 7 ボランティアセンターとの連絡調整に関するこ と 8 広報に関すること 9 災害状況の記録及び写真撮影に関すること 10 炊出しに関すること(避難者等・消防団・職 員) 11 支援物資の受入に関すること [応急対応期] 初動対応期の事務分掌に同じ [復旧復興期] 応急対応期の事務分掌に加え 12 地区本部庁舎等の復旧に関すること
	衛生班	班長 副班長 配備員	川前支所地域振興 担当員 川前支所市民福祉 係長(兼務) 川前支所	[初動対応期] 1 川前地区施設の被害状況集計及び応急対策の総 括に関すること 2 川前地区の塵芥及びし尿処理に関すること 3 川前地区の仮設トイレの設置管理に関すること 4 川前地区の衛生管理に関すること [応急対応期・復旧復興期] 初動対応期の事務分掌に加え 5 災害廃棄物及びし尿処理実施状況の総括及び集 計に関すること
	医療班	班長 副班長 配備員	小川地区本部医療 班対応	[初動対応期] 1 医療需要の把握に関すること 2 医療施設の被害状況の把握に関すること 3 避難所の巡回に関すること 4 災対本部からの医薬品等の調達に関すること

			[応急対応期・復旧復興期] 初動対応期の事務分掌に同じ
避難所 班（福 祉グル ープ）	班長 副班長 配備員 〃	川前支所次長（兼 務） 川前支所市民福祉 係長（兼務） 川前支所 小川地区本部避難 所班（福祉グル ープ）	[初動対応期] 1 所管施設の人的・物的被害の集計及び報告に関 すること 2 川前地区の避難所の開設及び運営に関するこ と 3 川前地区福祉避難所の開設及び運営に関するこ と 4 川前地区避難所開設状況の総括及び集計に関す ること（福祉避難所含む。） 5 川前地区の避難行動要支援者の支援に関するこ と 6 川前地区避難所への食糧・物資の調達及び配分 の取りまとめに関するこ と 7 川前地区福祉関係機関との連絡調整に関するこ と 8 川前地区の要配慮者の把握に関するこ と [応急対応期・復旧復興期] 初動対応期の事務分掌に同じ
避難所 班（教 育グル ープ）	班長 配備員 〃	川前公民館長 川前公民館	[初動対応期] 1 所管施設の人的・物的被害の集計及び報告に関 すること 2 所管避難所施設の開設及び運営に関するこ と [応急対応期・復旧復興期] 初動対応期の事務分掌に同じ
経済土 木班	班長 副班長 配備員 〃 〃	川前支所財産区担 当員 川前支所市民福祉 係長（兼務） 農林水産部 土木部 都市建設部	[初動対応期] 1 川前地区における土木・建築・農林・都市施設 等の被害状況の把握及び応急復旧に関するこ と 2 仮設道路の建設、交通規制等の応急交通対策に 関すること [応急対応期・復旧復興期] 初動対応期の事務分掌に同じ
消防第 一班	班長 副班長 配備員	平消防署川前分遣 所長（兼務） 平消防署川前分遣 署警防係長 平消防署川前分遣 所	[初動対応期] 1 災害の警戒・防御に関するこ と 2 救出及び救助に関するこ と 3 消防職員の配備に関するこ と 4 災害情報の収集に関するこ と 5 避難情報発令の伝達に関するこ と 6 危険物施設及び消防用設備の被害状況の把握及 び応急対策の総括に関するこ と [応急対応期・復旧復興期] 初動対応期の事務分掌に同じ
消防第 二班	班長 副班長 配備員	消防団第6支団長 又は副支団長 消防団第6支団本 部員 消防団第6支団第 5分団～第6分団	[初動対応期] 1 災害の警戒・防御に関するこ と 2 救出及び救助に関するこ と 3 消防団員の配備に関するこ と 4 災害情報の収集に関するこ と 5 避難情報発令の伝達に関するこ と 6 川前地区の避難行動要支援者の状況把握に関す ること 7 その他地区災害対策本部長の要請に基づく支援 活動に関するこ と [応急対応期・復旧復興期]

				初動対応期の事務分掌に同じ
	り災班	班長 副班長 配備員	災対財政部り災班 対応	[応急対応期] 1 川前地区におけるり災証明の受付に関する事 [復旧復興期] 応急対応期の事務分掌に加え 2 川前地区の税の減免及び徴収猶予の申請受付に 関すること
久之 浜・大 久地区 本部		地区本部長 地区副本部 長 〃 〃	久之浜・大久支所 長 久之浜・大久支所 次長（兼務） 消防団第7支団支 団長又は副支団長	1 久之浜・大久地区災害対策の総括に関する事 2 地区本部の設置・解散に関する事 3 避難情報発令の意思決定に関する事 4 災害対策本部への応援職員要請の決定に関する こと 5 その他、災对本部長が必要と認める業務
	総務班	班長 副班長 配備員	久之浜・大久支所 次長（兼務） 久ノ浜・大久支所 市民福祉係長（兼 務） 久之浜・大久支所	[初動対応期] 1 災害対策本部との連絡調整に関する事 2 地区本部長命令の伝達に関する事 3 所管地区の被害状況及び報告事項の取りまとめ の総括に関する事 4 地区本部庁舎の被害状況の把握及び応急復旧に 関すること 5 職員の安否確認及びり災状況の把握に関する事 6 総合窓口・電話対応に関する事 7 ボランティアセンターとの連絡調整に関する事 8 広報に関する事 9 災害状況の記録及び写真撮影に関する事 10 炊出しに関する事（避難者等・消防団・職 員） 11 支援物資の受入に関する事 [応急対応期] 初動対応期の事務分掌に同じ [復旧復興期] 応急対応期の事務分掌に加え 12 地区本部庁舎等の復旧に関する事
	衛生班	班長 副班長 配備員	久之浜・大久支所 地域振興担当員 （兼務） 久ノ浜・大久支所 市民福祉係長（兼 務） 久ノ浜・大久支所	[初動対応期] 1 久之浜・大久地区施設の被害状況集計及び応急 対策の総括に関する事 2 久之浜・大久地区の塵芥及びし尿処理に関する こと 3 久之浜・大久地区の仮設トイレの設置管理に関 すること 4 久之浜・大久地区の衛生管理に関する事 [応急対応期・復旧復興期] 初動対応期の事務分掌に加え 5 災害廃棄物及びし尿処理実施状況の総括及び集 計に関する事
	医療班	班長 副班長 配備員	四倉地区本部医療 班対応	[初動対応期] 1 医療需要の把握に関する事 2 医療施設の被害状況の把握に関する事 3 避難所の巡回に関する事 4 災对本部からの医薬品等の調達に関する事 [応急対応期・復旧復興期]

			初動対応期の事務分掌に同じ
避難所 班（福 祉グル ープ）	班長 副班長 配備員 〃	久ノ浜・大久支所 次長（兼務） 四倉地区保健福祉 センター所長（兼 務） 四倉地区避難所班 （福祉グループ） 久之浜地区保育所	[初動対応期] 1 所管施設の人的・物的被害の集計及び報告に関 すること 2 久之浜・大久地区の避難所の開設及び運営に関 すること 3 久之浜・大久地区福祉避難所の開設及び運営に 関すること 4 久之浜・大久地区避難所開設状況の総括及び集 計に関する事（福祉避難所含む。） 5 久之浜・大久地区の避難行動要支援者の支援に 関すること 6 久之浜・大久地区避難所への食糧・物資の調達 及び配分の取りまとめに関する事 7 久之浜・大久地区福祉関係機関との連絡調整に 関すること 8 久之浜・大久地区の要配慮者の把握に関するこ と [応急対応期・復旧復興期] 初動対応期の事務分掌に同じ
避難所 班（教 育グル ープ）	班長 配備員	久之浜・大久公民 館長 久之浜・大久公民 館	[初動対応期] 1 所管施設の人的・物的被害の集計及び報告に関 すること 2 所管避難所施設の開設及び運営に関する事 [応急対応期・復旧復興期] 初動対応期の事務分掌に同じ
経済土 木班	班長 副班長 配備員 〃 〃	久之浜・大久支所 地域振興担当員 （兼務） 久ノ浜・大久支所 市民福祉係長（兼 務） 農林水産部 土木部 都市建設部	[初動対応期] 1 久之浜・大久地区における土木・建築・農林・ 都市施設等の被害状況の把握及び応急復旧に関す ること 2 仮設道路の建設、交通規制等の応急交通対策に 関すること [応急対応期・復旧復興期] 初動対応期の事務分掌に同じ
消防第 一班	班長 副班長 配備員	平消防署四倉分署 長（兼務） 平消防署四倉分署 警防係長 平消防署四倉分署	[初動対応期] 1 災害の警戒・防御に関する事 2 救出及び救助に関する事 3 消防職員の配備に関する事 4 災害情報の収集に関する事 5 避難情報発令の伝達に関する事 6 危険物施設及び消防用設備の被害状況の把握及 び応急対策の総括に関する事 [応急対応期・復旧復興期] 初動対応期の事務分掌に同じ
消防第 二班	班長 副班長 配備員	消防団第7支団長 又は副支団長 消防団第7支団本 部員 消防団第7支団第 4分団～第5分団	[初動対応期] 1 災害の警戒・防御に関する事 2 救出及び救助に関する事 3 消防団員の配備に関する事 4 災害情報の収集に関する事 5 避難情報発令の伝達に関する事 6 久之浜・大久地区の避難行動要支援者の状況把 握に関する事

				7 その他地区災害対策本部長の要請に基づく支援活動に関する事 [応急対応期・復旧復興期] 初動対応期の事務分掌に同じ
	り災班	班長 副班長 配備員	災対財政部り災班 対応	[応急対応期] 1 久之浜・大久地区におけるり災証明の受付に関する事 [復旧復興期] 応急対応期の事務分掌に加え 2 久之浜・大久地区の税の減免及び徴収猶予の申請受付に関する事