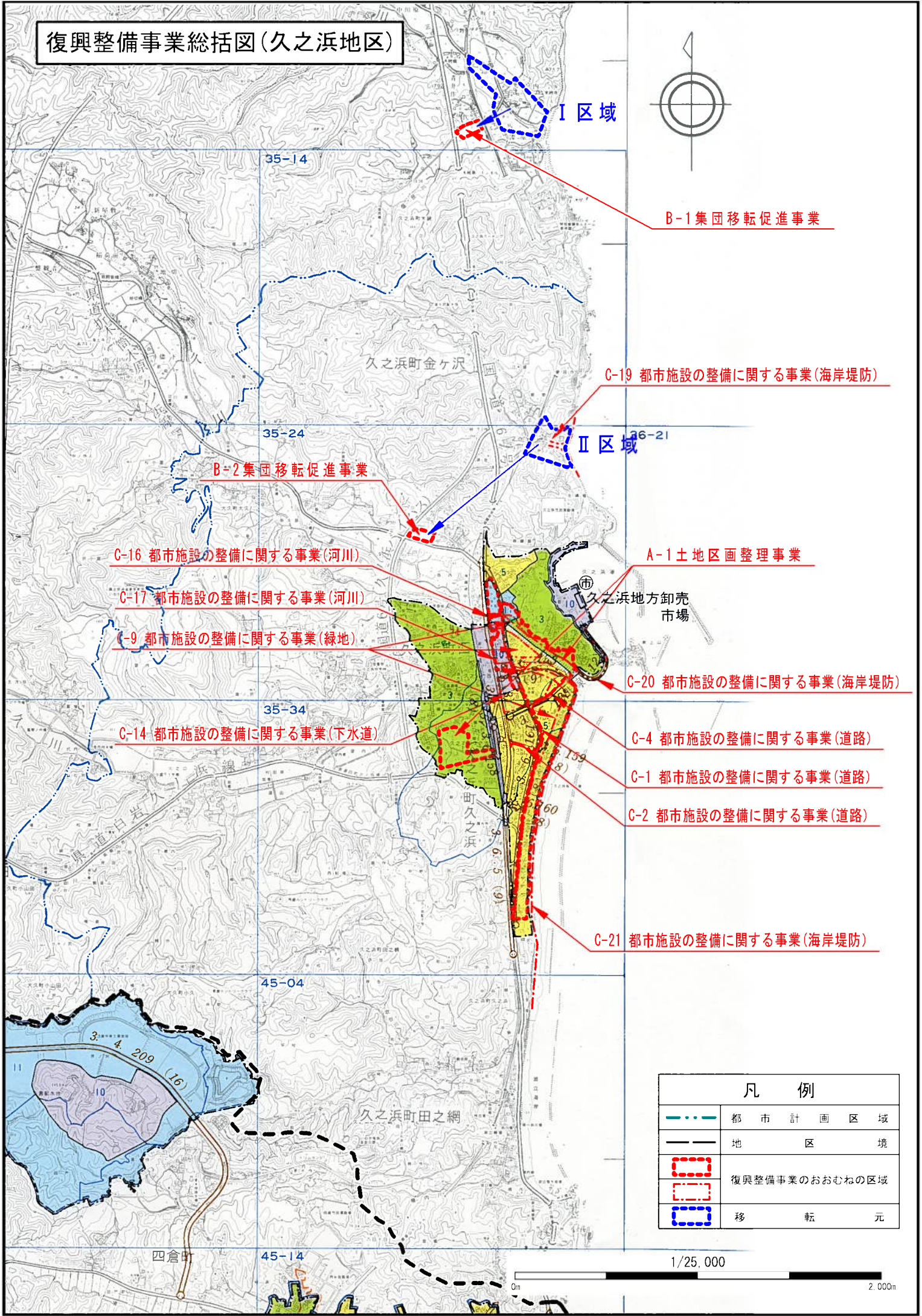
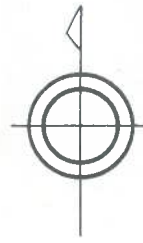


復興整備事業総括図(久之浜地区)



I 区域

B-1 集団移転促進事業

C-19 都市施設の整備に関する事業(海岸堤防)

II 区域

B-2 集団移転促進事業

A-1 土地区画整理事業

C-16 都市施設の整備に関する事業(河川)

C-17 都市施設の整備に関する事業(河川)

C-9 都市施設の整備に関する事業(緑地)

C-20 都市施設の整備に関する事業(海岸堤防)

C-14 都市施設の整備に関する事業(下水道)

C-4 都市施設の整備に関する事業(道路)

C-1 都市施設の整備に関する事業(道路)

C-2 都市施設の整備に関する事業(道路)

C-21 都市施設の整備に関する事業(海岸堤防)

凡 例	
	都 市 計 画 区 域
	地 区 境
	復興整備事業のおおむねの区域
	移 転 元

1/25,000

2,000m

復興整備事業総括図(四倉地区)

久之浜地区




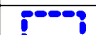
C-22 都市施設の整備に関する事業(海岸堤防)

D-1 災害公営住宅整備事業

C-23 都市施設の整備に関する事業
(海岸堤防)

平地区

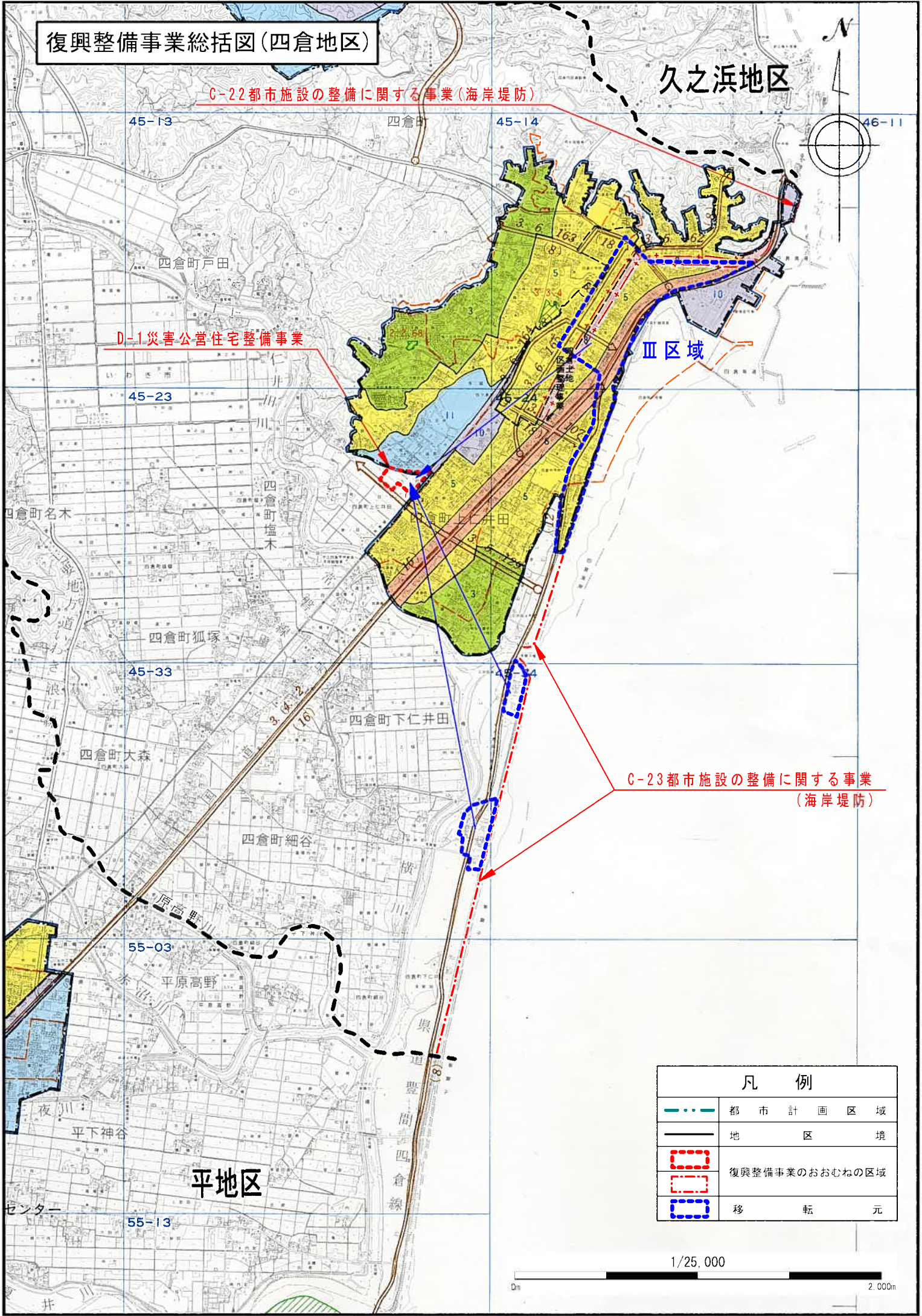
凡 例

	都 市 計 画 区 域
	地 区 境
	復興整備事業のおおむねの区域
	移 転 元

1/25,000

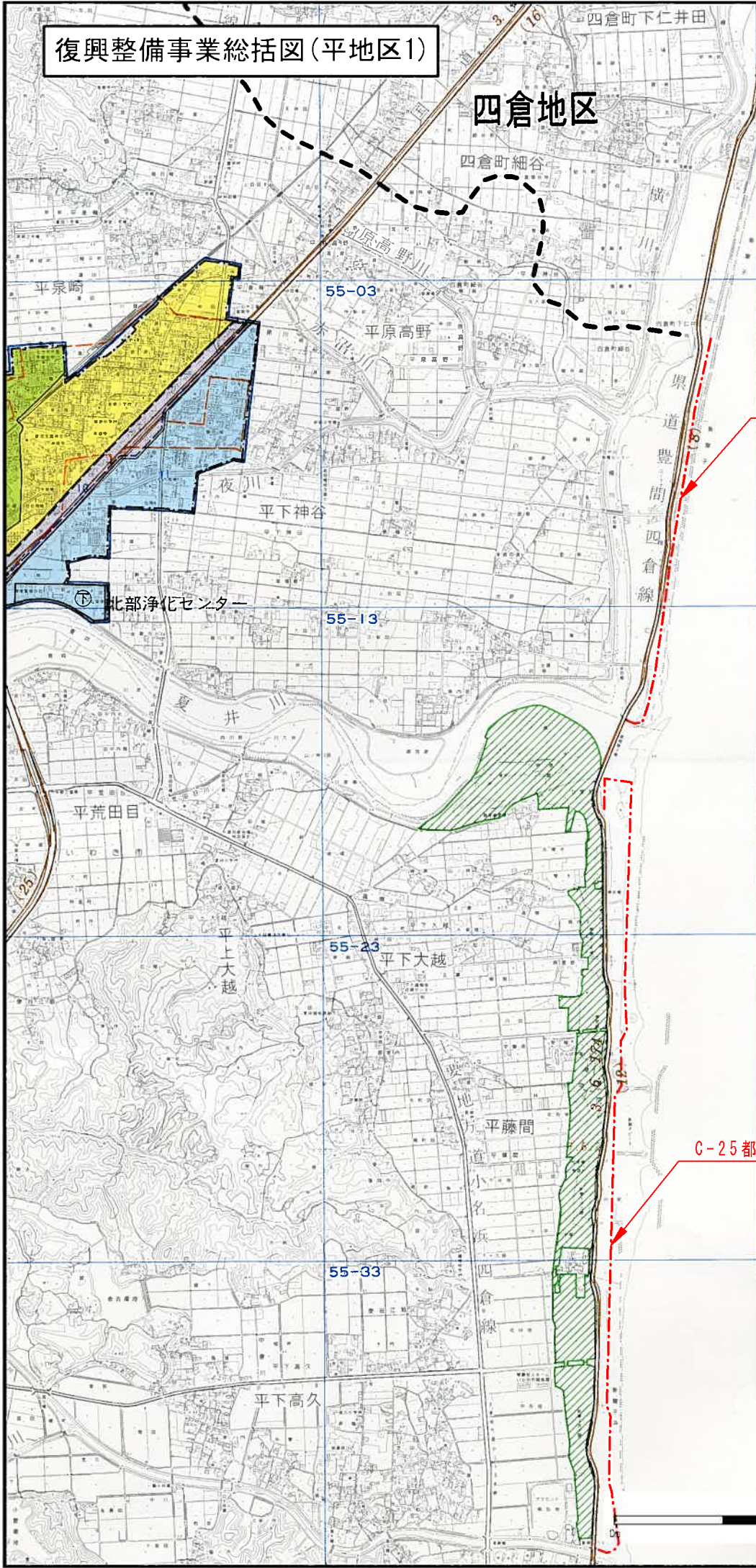
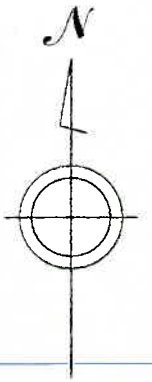
0m

2,000m



復興整備事業総括図(平地区1)

四倉地区



C-24 都市施設の整備に関する事業
(海岸堤防)

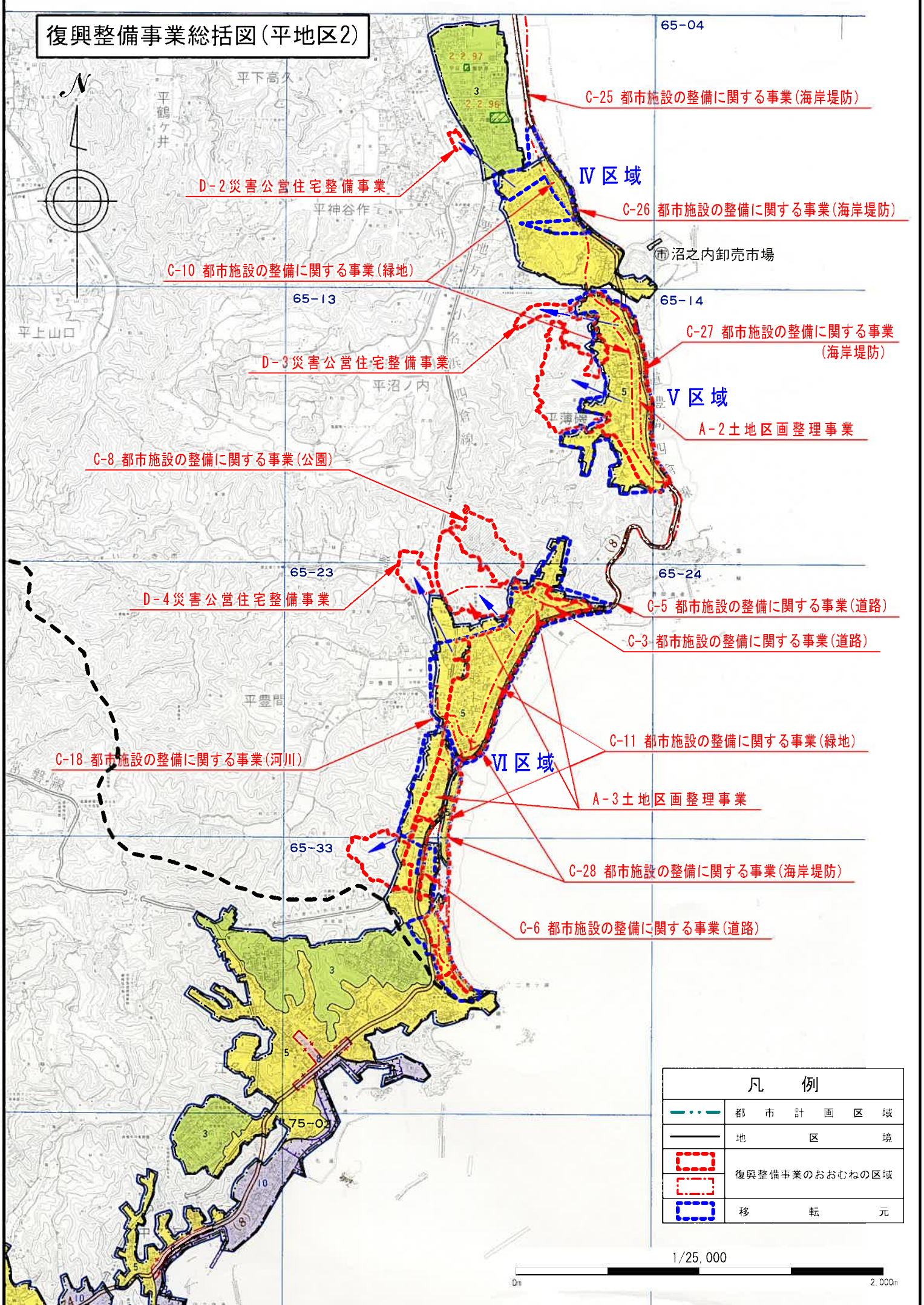
C-25 都市施設の整備に関する事業
(海岸堤防)

凡 例	
	都 市 計 画 区 域
	地 区 境
	復興整備事業のおおむねの区域

1/25,000

2,000m

復興整備事業総括図(平地区2)



復興整備事業総括図(平地区2)



D-2 災害公営住宅整備事業

C-10 都市施設の整備に関する事業(緑地)

D-3 災害公営住宅整備事業

C-8 都市施設の整備に関する事業(公園)

D-4 災害公営住宅整備事業

C-18 都市施設の整備に関する事業(河川)

65-33

75-0

C-25 都市施設の整備に関する事業(海岸堤防)

IV 区域

C-26 都市施設の整備に関する事業(海岸堤防)

沼之内卸売市場

65-14

C-27 都市施設の整備に関する事業(海岸堤防)

V 区域

A-2 土地区画整理事業

65-24

C-5 都市施設の整備に関する事業(道路)

C-3 都市施設の整備に関する事業(道路)

VI 区域

C-11 都市施設の整備に関する事業(緑地)

A-3 土地区画整理事業

C-28 都市施設の整備に関する事業(海岸堤防)

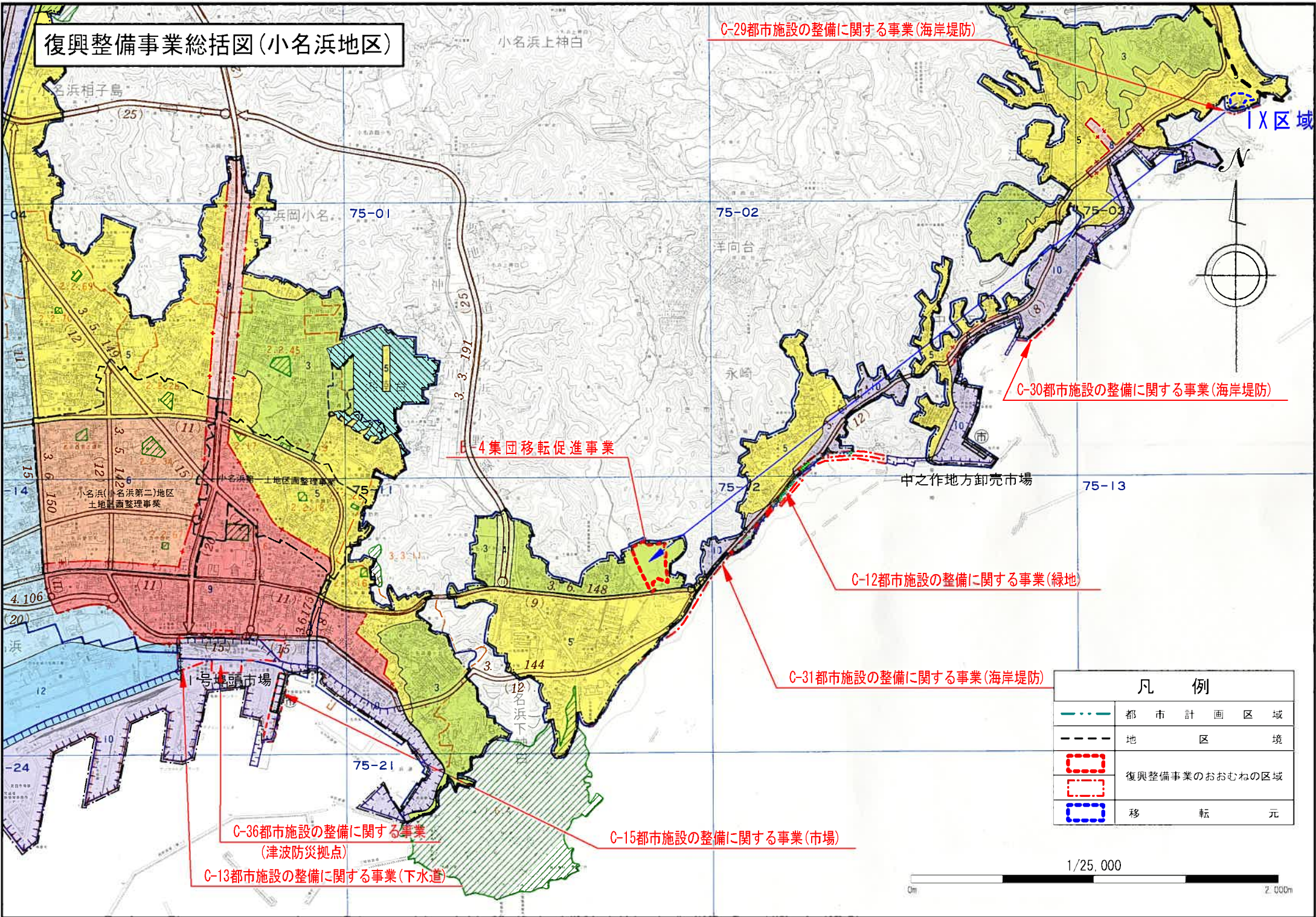
C-6 都市施設の整備に関する事業(道路)

凡 例	
	都市計画区域
	地区境
	復興整備事業のおおむねの区域
	移 転 元

1/25,000

0m 2,000m

復興整備事業総括図(小名浜地区)



C-29都市施設の整備に関する事業(海岸堤防)

IX区域

C-30都市施設の整備に関する事業(海岸堤防)

B-4集団移転促進事業

中之作地方卸売市場

C-12都市施設の整備に関する事業(緑地)

C-31都市施設の整備に関する事業(海岸堤防)

凡例

	都市計画区域
	地区境
	復興整備事業のおおむねの区域
	移転元

C-36都市施設の整備に関する事業
(津波防災拠点)

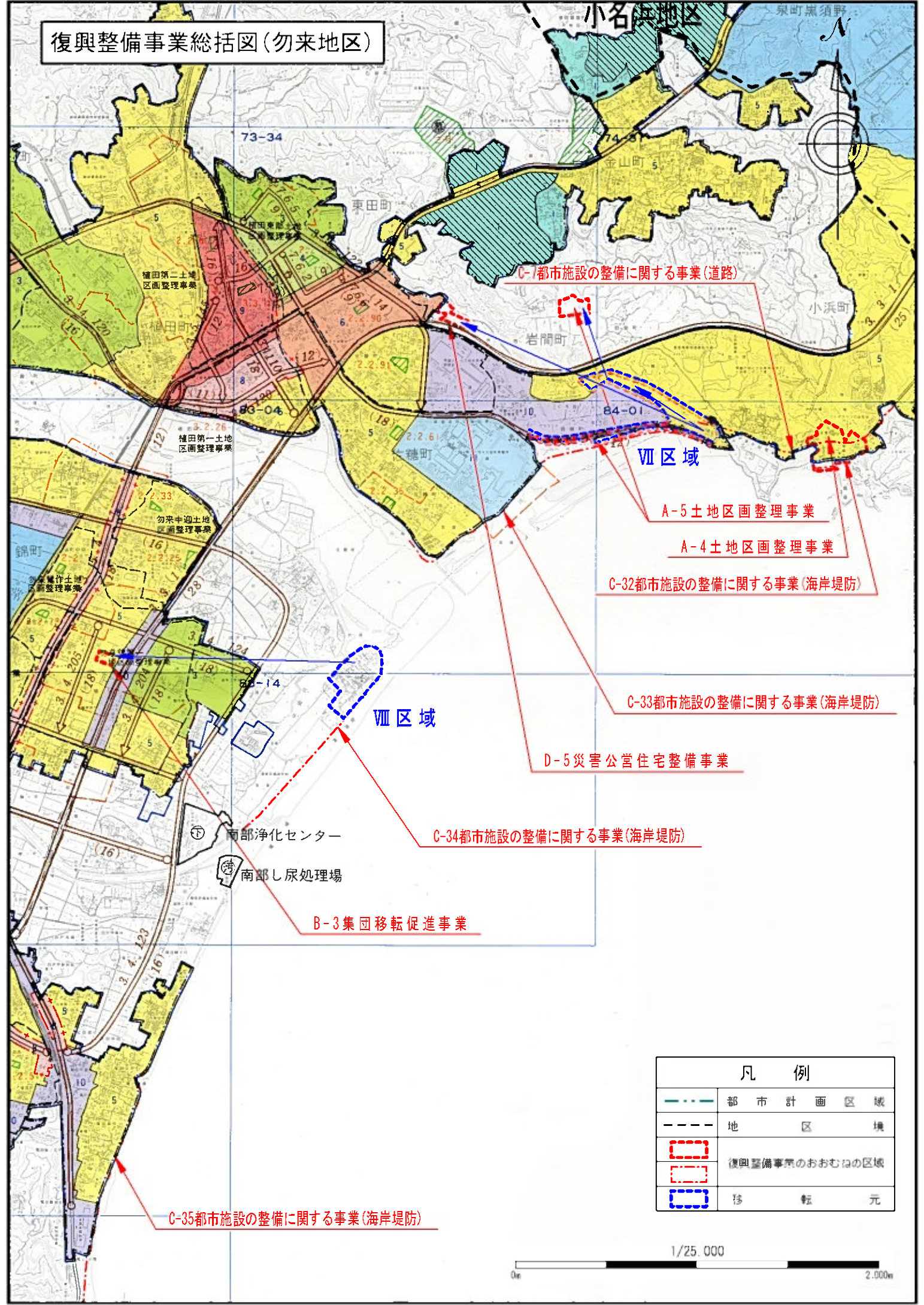
C-15都市施設の整備に関する事業(市場)

C-13都市施設の整備に関する事業(下水道)

1/25,000

0m 2,000m

復興整備事業総括図(勿来地区)



- C-1 都市施設の整備に関する事業(道路)
- A-5 土地区画整理事業
- A-4 土地区画整理事業
- C-32 都市施設の整備に関する事業(海岸堤防)
- C-33 都市施設の整備に関する事業(海岸堤防)
- D-5 災害公営住宅整備事業
- C-34 都市施設の整備に関する事業(海岸堤防)
- B-3 集団移転促進事業
- C-35 都市施設の整備に関する事業(海岸堤防)

凡 例	
	都市計画区域
	地区境
	復興整備事業のおおむねの区域
	移 転 元