



図郭割 (小川地区)

- ・危険箇所は、着色されている箇所以外にも想定される可能性があります。
- ・崖や法面などの斜面は、警戒区域等に指定される可能性があります。

凡例 (用語)

【土砂災害警戒区域等】

土砂災害 (特別警戒) 区域とは「土砂災害警戒区域等における土砂災害防止対策の推進に関する法律 (土砂災害防止法)」に基づき指定・告示された区域

-  土砂災害警戒区域
土砂災害が発生した場合に、住民の生命または身体に危害が生ずるおそれがあると認められる区域
-  土砂災害特別警戒区域
土砂災害が発生した場合に、建築物の損壊が生じ住民等の生命または身体に著しい危害が生ずるおそれがあると認められる区域

<土砂災害警戒区域 箇所番号例>





0000  急傾斜地の崩壊 0000  土石流 0000  地すべり

【土砂災害危険箇所】※1

大雨や地震の時に土砂災害による被害のおそれがある箇所 (法的規制等はありません)





<急傾斜地崩壊危険箇所>

傾斜度30度以上、高さ5メートル以上の急傾斜地で、人家や公共施設に被害が生じるおそれのある箇所

-  急傾斜地崩壊危険箇所 I ランクI: 保全対象人家5戸以上等の箇所
-  急傾斜地崩壊危険箇所 II ランクII: 保全対象人家1~4戸の箇所
-  急傾斜地崩壊危険箇所 III ランクIII: 保全対象人家はないが、今後新規の住宅立地等が見込まれる箇所
-  被害想定区域
崩壊した土砂等により被害が想定される区域

<土石流危険渓流>

谷地形を有し、河床勾配が3°以上で、人家や公共施設に被害が生じるおそれのある渓流

-  土石流危険渓流 I ランクI: 保全対象人家5戸以上等の渓流
-  土石流危険渓流 II ランクII: 保全対象人家1~4戸の渓流
-  土石流危険渓流 III ランクIII: 保全対象人家はないが、今後新規の住宅立地等が見込まれる渓流
-  土石流危険区域
想定される最大規模の土石流が発生した場合、土砂の氾濫が予想される区域

<地すべり危険箇所>

地すべりが発生しているあるいは地すべりが発生する恐れがある区域のうち、河川、道路、公共建物、人家等に被害が生じるおそれのある箇所

-  地すべり危険箇所

【指定避難所】


<指定避難所>

-  避難可能な施設
-  避難不可能な施設

<福祉避難所> ※2


-  避難可能な施設
-  避難不可能な施設

【その他】

-  支所界 (地区界)

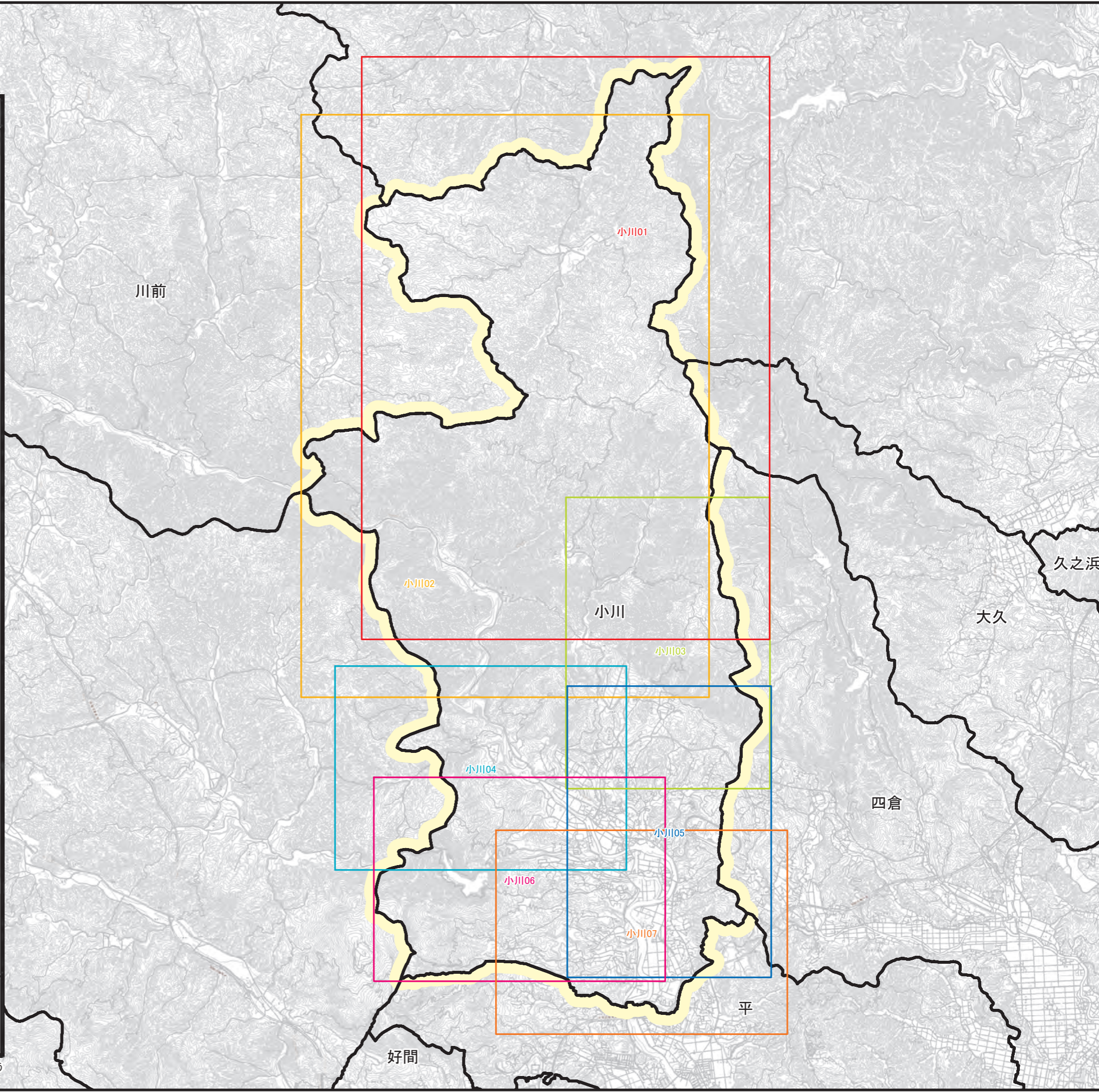
※1 土砂災害警戒区域等に指定された危険箇所については、凡例に示した色より薄い色で表示しています。

※2 福祉避難所は一般避難所の要配慮者の状況等を判断し必要時に開設します。

 土砂災害警戒情報のメッシュ (約1km×約1km)
(福島県河川流域総合情報システム)

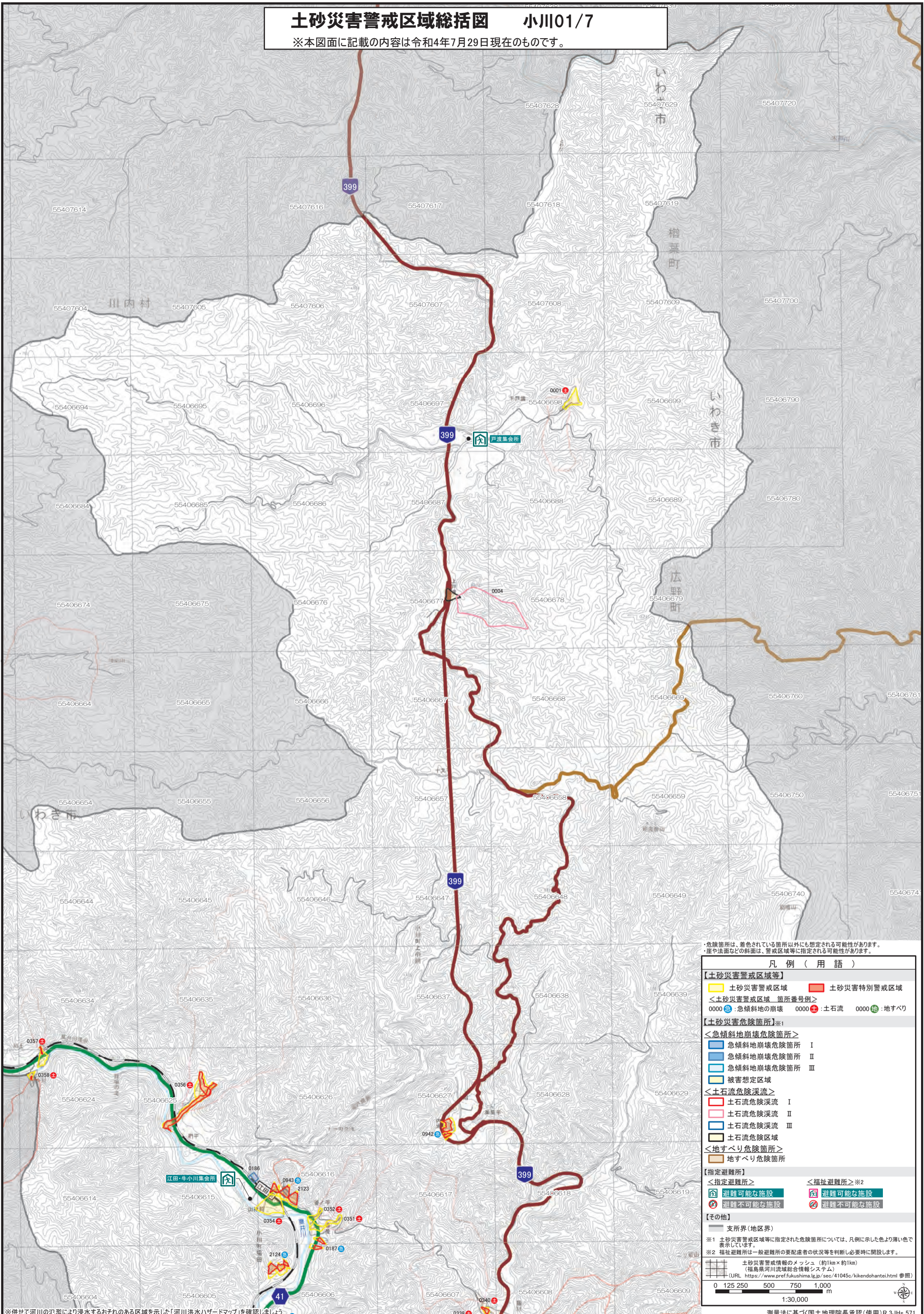
(URL <https://www.pref.fukushima.lg.jp/sec/41045c/kikendohantei.html> 参照)

※併せて河川の氾濫により浸水するおそれのある区域を示した「河川洪水ハザードマップ」を確認しましょう



土砂災害警戒区域総括図 小川01/7

※本図面に記載の内容は令和4年7月29日現在のものです。



・危険箇所は、着色されている箇所以外にも想定される可能性があります。
・崖や法面などの斜面は、警戒区域等に指定される可能性があります。

凡例（用語）

【土砂災害警戒区域等】
■ 土砂災害警戒区域 ■ 土砂災害特別警戒区域
△ 土砂災害警戒区域 箇所番号例
0000 ● 急傾斜地の崩壊 0000 ● 土石流 0000 ● 地すべり

【土砂災害危険箇所】※1
△ 急傾斜地崩壊危険箇所
■ 急傾斜地崩壊危険箇所 I
■ 急傾斜地崩壊危険箇所 II
■ 急傾斜地崩壊危険箇所 III
■ 被害想定区域
△ 土石流危険渓流
■ 土石流危険渓流 I
■ 土石流危険渓流 II
■ 土石流危険渓流 III
■ 土石流危険区域
△ 地すべり危険箇所
■ 地すべり危険箇所

【指定避難所】
△ 避難可能な施設 △ 避難可能な施設
■ 避難不可能な施設 ■ 避難不可能な施設

【その他】
— 支所界（地区界）

※1 土砂災害警戒区域等に指定された危険箇所については、凡例に示した色より薄い色で表示しています。
※2 福祉避難所は一般避難所の要配慮者の状況等を判断し必要時に開設します。

土砂災害警戒情報のメッシュ（約1km×約1km）
（福島県河川流域総合情報システム）
URL <https://www.pref.fukushima.lg.jp/sec/41045c/kikendohantei.html> 参照

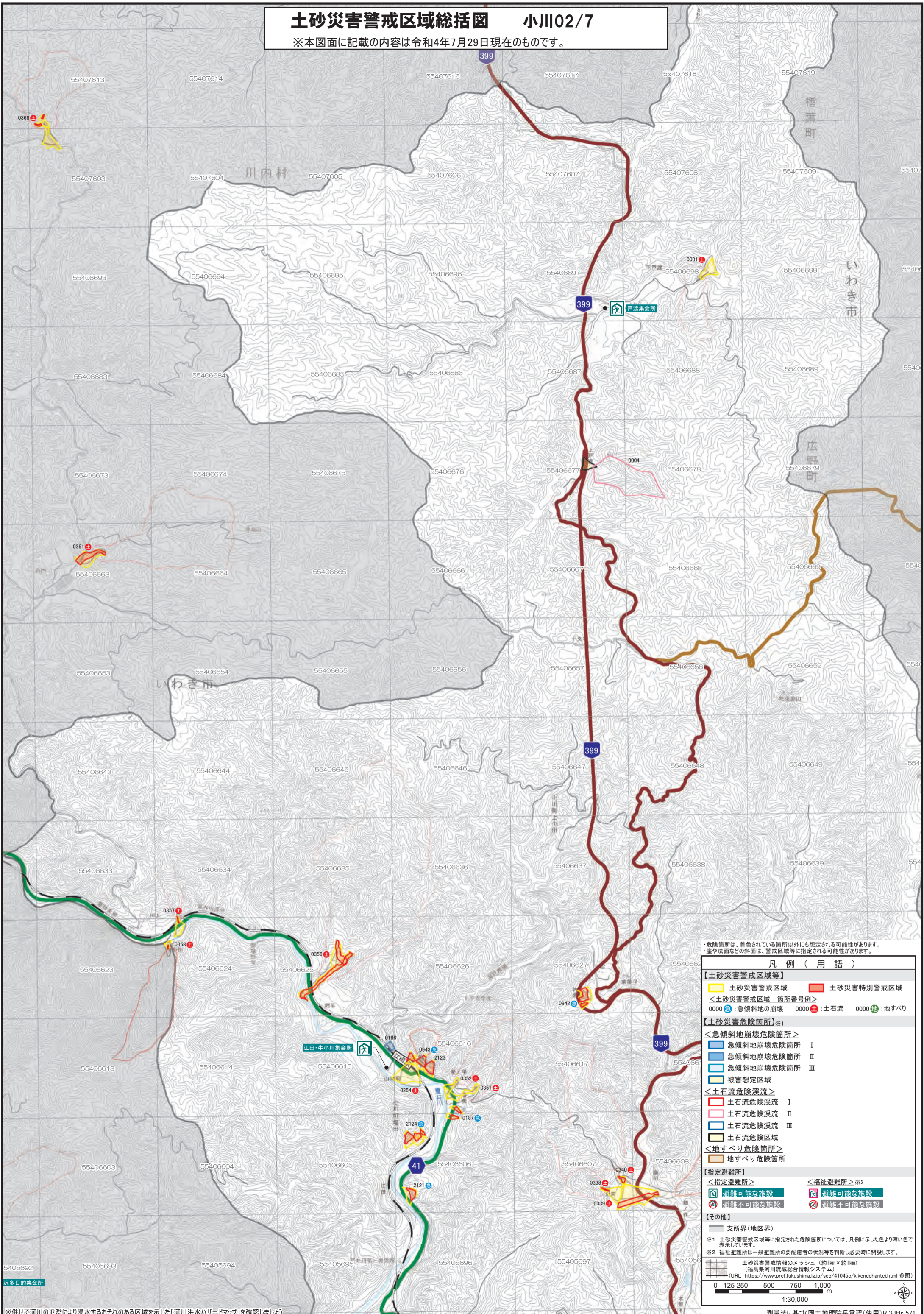
0 125 250 500 750 1,000 m
1:30,000

測量法に基づく国土地理院長承認（使用）R 3JHs 571

※併せて河川の氾濫により浸水するおそれのある区域を示した「河川洪水ハザードマップ」を確認しましょう。

土砂災害警戒区域総括図 小川02/7

※本図面に記載の内容は令和4年7月29日現在のものです。



凡例(用語)

【土砂災害警戒区域等】

- 土砂災害警戒区域
- 土砂災害特別警戒区域

＜土砂災害警戒区域 箇所番号例＞

- 0000: 急傾斜地の崩壊
- 0001: 土石流
- 0002: 地すべり

【土砂災害危険箇所】※1

＜急傾斜地崩壊危険箇所＞

- 急傾斜地崩壊危険箇所 I
- 急傾斜地崩壊危険箇所 II
- 急傾斜地崩壊危険箇所 III

被害想定区域

＜土石流危険渓流＞

- 土石流危険渓流 I
- 土石流危険渓流 II
- 土石流危険渓流 III

土石流危険区域

＜地すべり危険箇所＞

- 地すべり危険箇所

【指定避難所】

＜指定避難所＞

- 避難可能な施設
- 避難不可能な施設

＜福祉避難所＞※2

- 避難可能な施設
- 避難不可能な施設

【その他】

- 支所界(地区界)

※1 土砂災害警戒区域等に指定された危険箇所については、凡例に示した色より薄い色で表示しています。

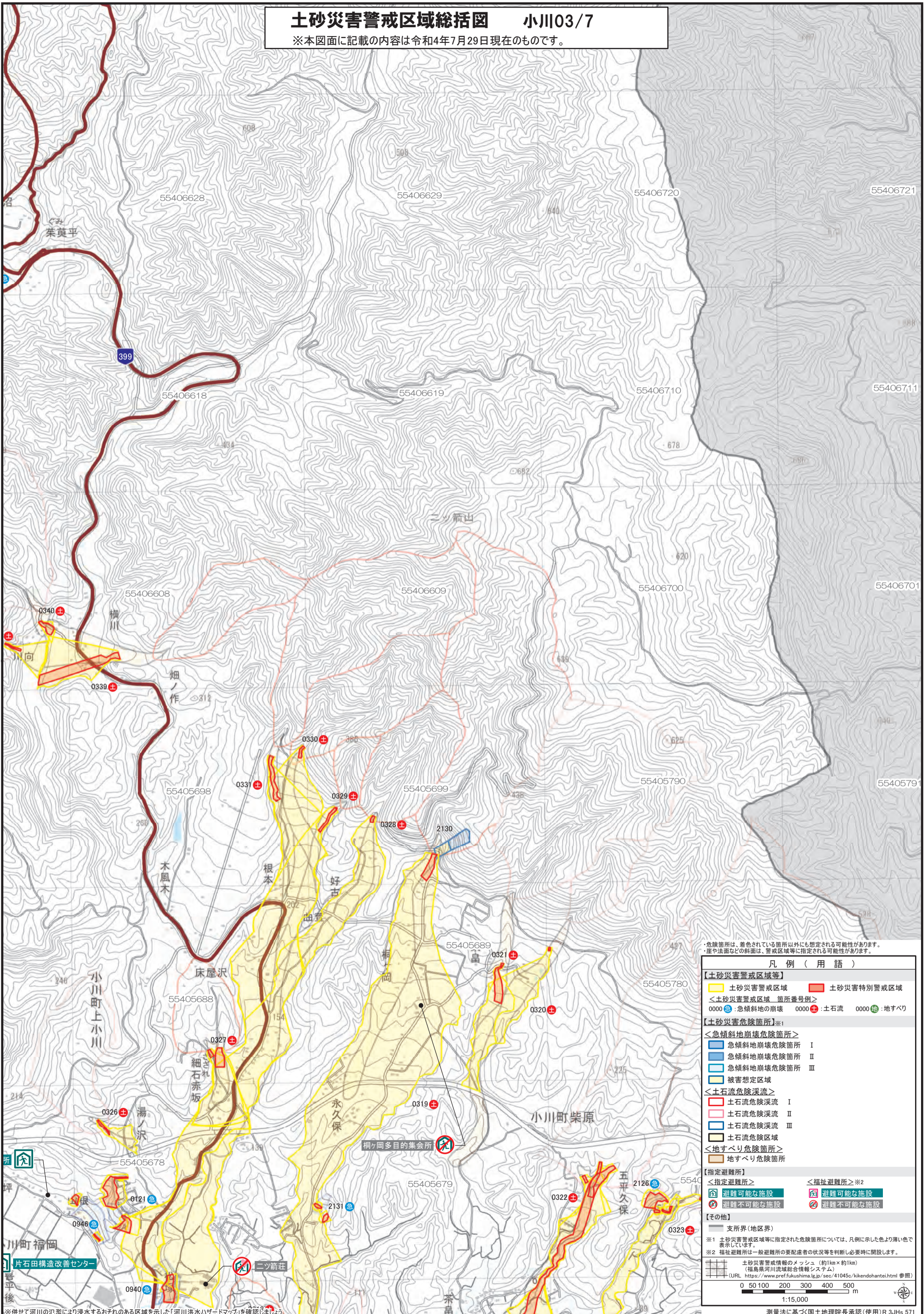
※2 福祉避難所は一般避難所の要配慮者の状況等を判断し必要時に開設します。

土砂災害警戒情報のメッシュ(約1km×約1km)
(福島県河川流域総合情報システム)
(URL: <https://www.pref.fukushima.lg.jp/sec/41045c/kikendohantei.html> 参照)

0 125 250 500 750 1,000 m
1:30,000

土砂災害警戒区域総括図 小川03/7

※本図面に記載の内容は令和4年7月29日現在のものです。



凡例（用語）

【土砂災害警戒区域等】

- 土砂災害警戒区域
- 土砂災害特別警戒区域

＜土砂災害警戒区域 箇所番号例＞

- 0000 急傾斜地の崩壊
- 0000 土石流
- 0000 地すべり

【土砂災害危険箇所】※1

＜急傾斜地崩壊危険箇所＞

- 急傾斜地崩壊危険箇所 I
- 急傾斜地崩壊危険箇所 II
- 急傾斜地崩壊危険箇所 III
- 被害想定区域

＜土石流危険渓流＞

- 土石流危険渓流 I
- 土石流危険渓流 II
- 土石流危険渓流 III
- 土石流危険区域

＜地すべり危険箇所＞

- 地すべり危険箇所

【指定避難所】

＜指定避難所＞

- 避難可能な施設
- 避難不可能な施設

＜福祉避難所＞※2

- 避難可能な施設
- 避難不可能な施設

【その他】

- 支所界（地区界）

※1 土砂災害警戒区域等に指定された危険箇所については、凡例に示した色より薄い色で表示しています。

※2 福祉避難所は一般避難所の要配慮者の状況等を判断し必要時に開設します。

土砂災害警戒情報のメッシュ（約1km×約1km）
（福島県河川流域総合情報システム）
URL: <https://www.pref.fukushima.lg.jp/sec/41045c/kikendohantei.html> 参照

0 50 100 200 300 400 500 m

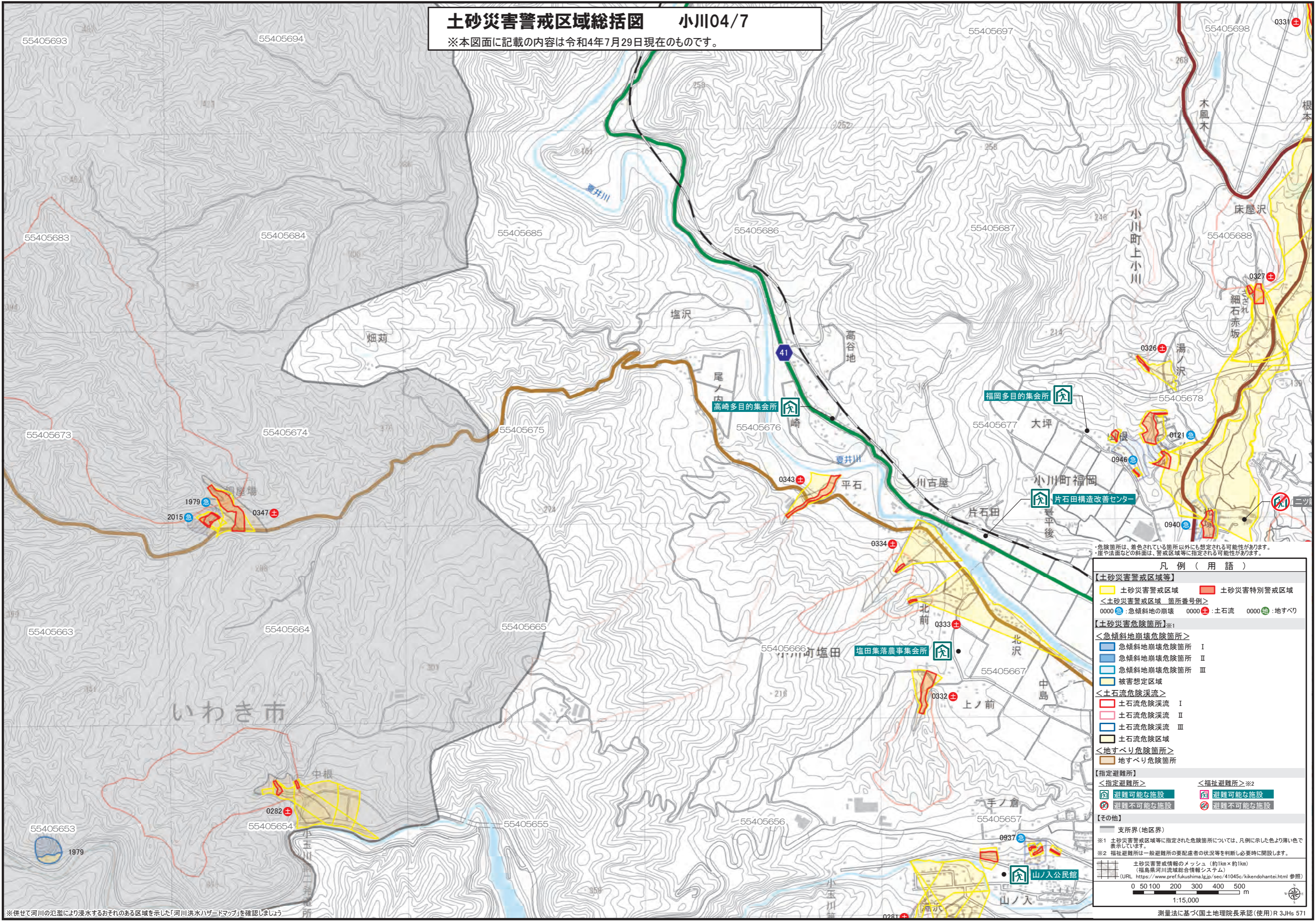
1:15,000

測量法に基づく国土地理院長承認（使用）R 3JHs 571

※併せて河川の氾濫により浸水するおそれのある区域を示した「河川洪水ハザードマップ」を確認しましょう。

土砂災害警戒区域総括図 小川04/7

※本図面に記載の内容は令和4年7月29日現在のものです。



・危険箇所は、着色されている箇所以外にも想定される可能性があります。
・崖や法面などの斜面は、警戒区域等に指定される可能性があります。

凡例（用語）

【土砂災害警戒区域等】

- 土砂災害警戒区域
- 土砂災害特別警戒区域

＜土砂災害警戒区域 箇所番号例＞

- 0000 急傾斜地の崩壊
- 0000 土石流
- 0000 地すべり

【土砂災害危険箇所】※1

＜急傾斜地崩壊危険箇所＞

- 急傾斜地崩壊危険箇所 I
- 急傾斜地崩壊危険箇所 II
- 急傾斜地崩壊危険箇所 III

被害想定区域

＜土石流危険渓流＞

- 土石流危険渓流 I
- 土石流危険渓流 II
- 土石流危険渓流 III

土石流危険区域

＜地すべり危険箇所＞

- 地すべり危険箇所

【指定避難所】

＜指定避難所＞

- 避難可能な施設
- 避難不可能な施設

＜福祉避難所＞※2

- 避難可能な施設
- 避難不可能な施設

【その他】

- 支所界（地区界）

※1 土砂災害警戒区域等に指定された危険箇所については、凡例に示した色より薄い色で表示しています。
※2 福祉避難所は一般避難所の要配慮者の状況等を判断し必要時に開設します。

土砂災害警戒情報のメッシュ（約1km×約1km）
（福島県河川流域総合情報システム）
（URL <https://www.pref.fukushima.lg.jp/sec/41045c/kiendohantei.html> 参照）

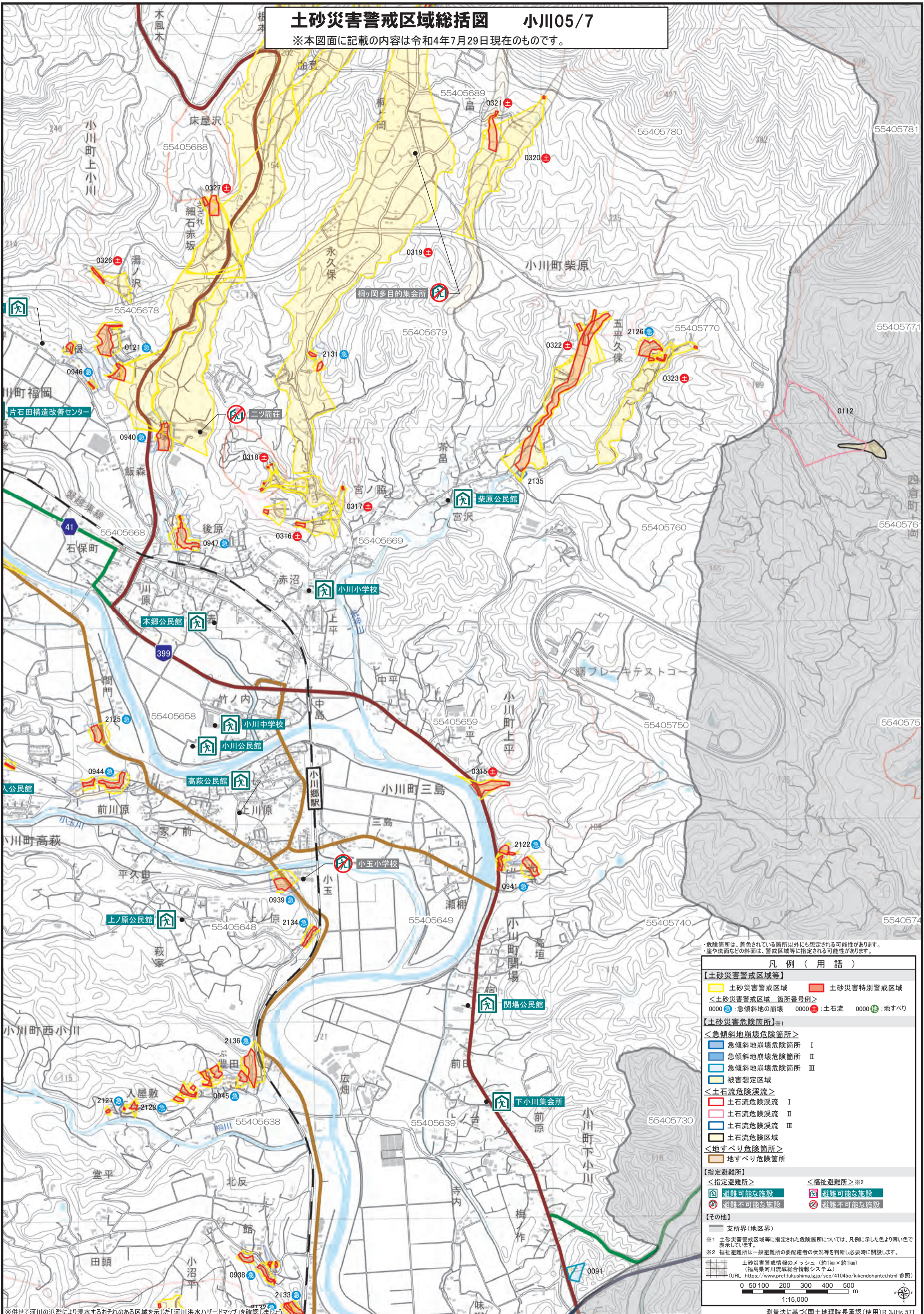
0 50 100 200 300 400 500 m
1:15,000

測量法に基づく国土地理院長承認（使用）R 3JHs 571

※併せて河川の氾濫により浸水するおそれのある区域を示した「河川洪水ハザードマップ」を確認しましょう

土砂災害警戒区域総括図 小川05/7

※本図面に記載の内容は令和4年7月29日現在のものです。



危険箇所は、着色されている箇所以外にも想定される可能性があります。
崖や法面などの斜面は、警戒区域等に指定される可能性があります。

凡例（用語）

【土砂災害警戒区域等】

- 土砂災害警戒区域
- 土砂災害特別警戒区域

＜土砂災害警戒区域 箇所番号例＞

0000 急傾斜地の崩壊 0000 土石流 0000 地すべり

【土砂災害危険箇所】※1

＜急傾斜地崩壊危険箇所＞

- 急傾斜地崩壊危険箇所 I
- 急傾斜地崩壊危険箇所 II
- 急傾斜地崩壊危険箇所 III
- 被害想定区域

＜土石流危険渓流＞

- 土石流危険渓流 I
- 土石流危険渓流 II
- 土石流危険渓流 III
- 土石流危険区域

＜地すべり危険箇所＞

- 地すべり危険箇所

【指定避難所】

＜指定避難所＞

- 避難可能な施設
- 避難不可能な施設

＜福祉避難所＞※2

- 避難可能な施設
- 避難不可能な施設

【その他】

- 支所界（地区界）

※1 土砂災害警戒区域等に指定された危険箇所については、凡例に示した色より薄い色で表示しています。
※2 福祉避難所は一般避難所の要配慮者の状況等を判断し必要時に開設します。

土砂災害警戒情報のメッシュ（約1km×約1km）
（福島県河川流域総合情報システム）
URL <https://www.pref.fukushima.lg.jp/sec/41045c/kikendohantei.html> 参照

0 50 100 200 300 400 500 m

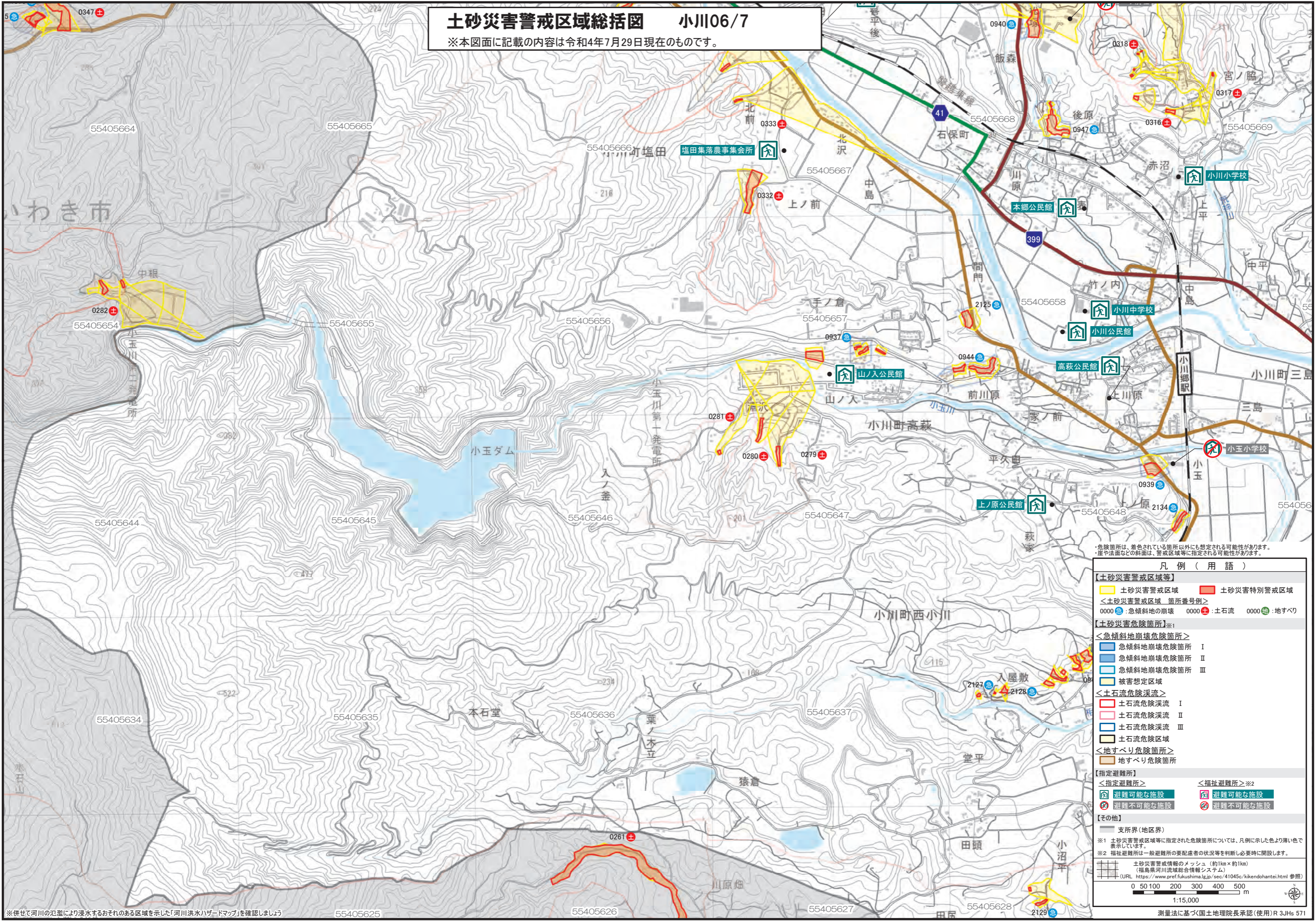
1:15,000

測量法に基づく国土地理院長承認（使用）R 3JHs 571

※併せて河川の氾濫により浸水するおそれのある区域を示した「河川洪水ハザードマップ」を確認しましょう。

土砂災害警戒区域総括図 小川06/7

※本図面に記載の内容は令和4年7月29日現在のものです。



凡例（用語）

【土砂災害警戒区域等】

- 土砂災害警戒区域
- 土砂災害特別警戒区域

＜土砂災害警戒区域 箇所番号例＞

- 0000: 急傾斜地の崩壊
- 0000+: 土石流
- 0000: 地すべり

【土砂災害危険箇所】※1

＜急傾斜地崩壊危険箇所＞

- 急傾斜地崩壊危険箇所 I
- 急傾斜地崩壊危険箇所 II
- 急傾斜地崩壊危険箇所 III
- 被害想定区域

＜土石流危険渓流＞

- 土石流危険渓流 I
- 土石流危険渓流 II
- 土石流危険渓流 III
- 土石流危険区域

＜地すべり危険箇所＞

- 地すべり危険箇所

【指定避難所】

- ＜指定避難所＞
- 避難可能な施設
- 避難不可能な施設

＜福祉避難所＞※2

- 避難可能な施設
- 避難不可能な施設

【その他】

- 支所界（地区界）

※1 土砂災害警戒区域等に指定された危険箇所については、凡例に示した色より薄い色で表示しています。
 ※2 福祉避難所は一般避難所の要配慮者の状況を判断し必要時に開設します。

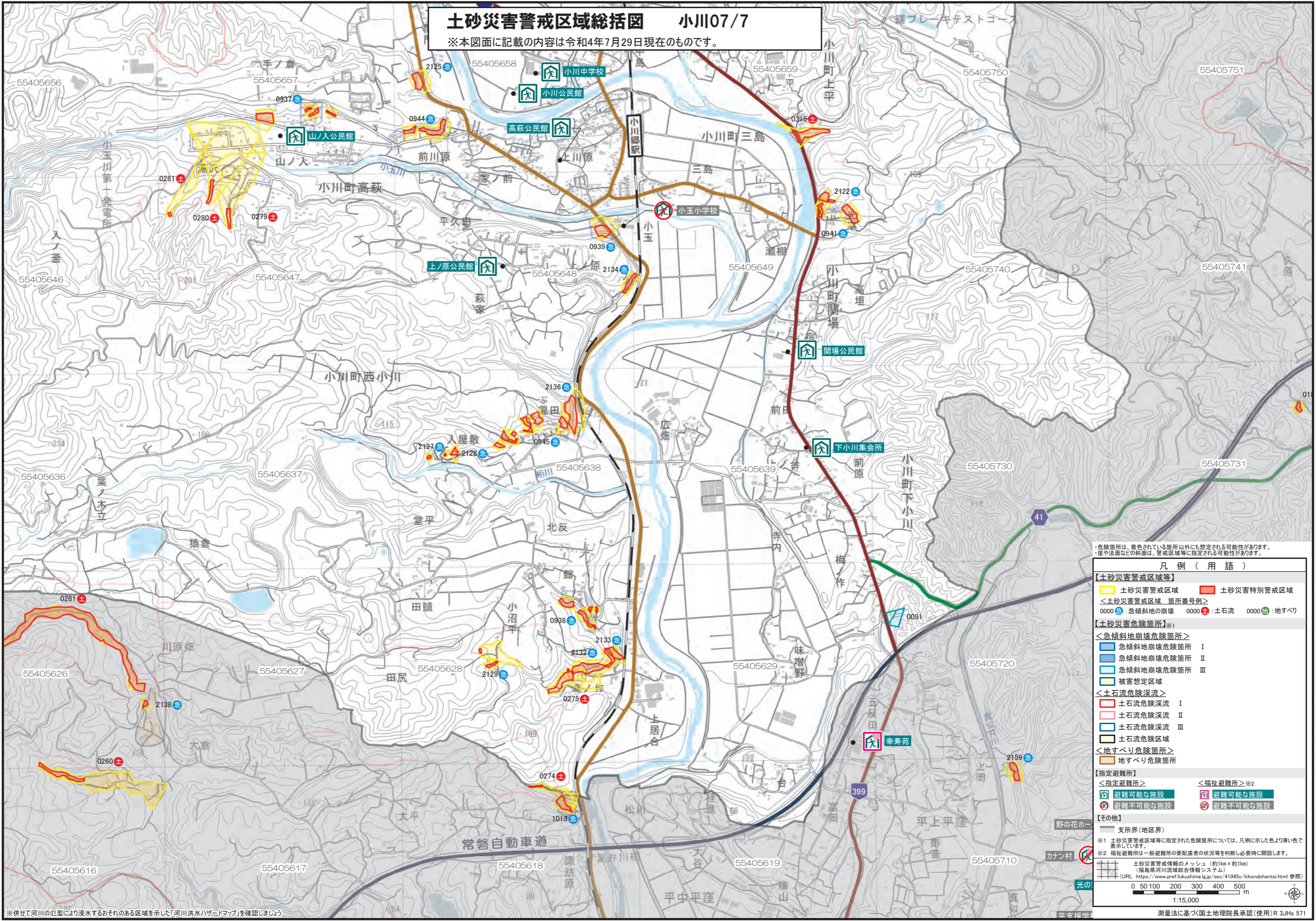
土砂災害警戒情報のメッシュ（約1km×約1km）
 （福島県河川流域総合情報システム）
 URL <https://www.pref.fukushima.lg.jp/sec/41045c/kiendohantei.html> 参照

0 50 100 200 300 400 500 m
 1:15,000
 測量法に基づく国土地理院長承認（使用）R3JHs 571

※併せて河川の氾濫により浸水するおそれのある区域を示した「河川洪水ハザードマップ」を確認しましょう

土砂災害警戒区域総括図 小川07/7

※本図面に記載の内容は令和4年7月29日現在のものです。



・危険箇所は、着色されている箇所以外にも想定される可能性があります。
・崖や法面などの斜面は、警戒区域等に指定される可能性があります。

凡例（用語）

【土砂災害警戒区域等】

- 土砂災害警戒区域
- 土砂災害特別警戒区域

＜土砂災害警戒区域 箇所番号例＞

- 0000 急傾斜地の崩壊
- 0000 土石流
- 0000 地すべり

【土砂災害危険箇所】※1

＜急傾斜地崩壊危険箇所＞

- 急傾斜地崩壊危険箇所 I
- 急傾斜地崩壊危険箇所 II
- 急傾斜地崩壊危険箇所 III
- 被害想定区域

＜土石流危険渓流＞

- 土石流危険渓流 I
- 土石流危険渓流 II
- 土石流危険渓流 III
- 土石流危険区域

＜地すべり危険箇所＞

- 地すべり危険箇所

【指定避難所】

＜指定避難所＞

- 避難可能な施設
- 避難不可能な施設

＜福祉避難所＞※2

- 避難可能な施設
- 避難不可能な施設

【その他】

- 支所界（地区界）

※1 土砂災害警戒区域等に指定された危険箇所については、凡例に示した色より薄い色で表示しています。
※2 福祉避難所は一般避難所の要配慮者の状況等を判断し必要時に開設します。

土砂災害警戒情報のメッシュ（約1km×約1km）
（福島県河川流域総合情報システム）
（URL <https://www.pref.fukushima.lg.jp/sec/41045c/kiendohantei.html> 参照）

0 50 100 200 300 400 500 m
1:15,000

※併せて河川の氾濫により浸水するおそれのある区域を示した「河川洪水ハザードマップ」を確認しましょう