

戸草川・大松川（田人地区②）

※1 このマップは、県が指定した洪水浸水想定区域をもとに作成したものです。
（洪水浸水想定区域：上記河川の解析区間内における河川の洪水を想定したもの）
※2 線状降水帯の発生など、短時間の強い降雨によって、着色していない箇所においても浸水する可能性があります。

マップの使い方

- このマップは、戸草川、大松川が氾濫した際に、浸水が想定される区域や土砂災害の危険箇所、市の指定避難所等を示したものです。
- 避難所や避難場所がどこなのか、安全に避難するにはどう行けばよいかを前もって確認し、地図や裏面のマイ・タイムラインに書き込んでおきましょう。
- 市の指定避難所等の詳細のほか、洪水浸水想定区域内の要配慮者利用施設等については、市公式ホームページに掲載しています。
- 避難所の開設状況や混雑状況はVACAN（MAP型混雑検知システム）をご確認ください。



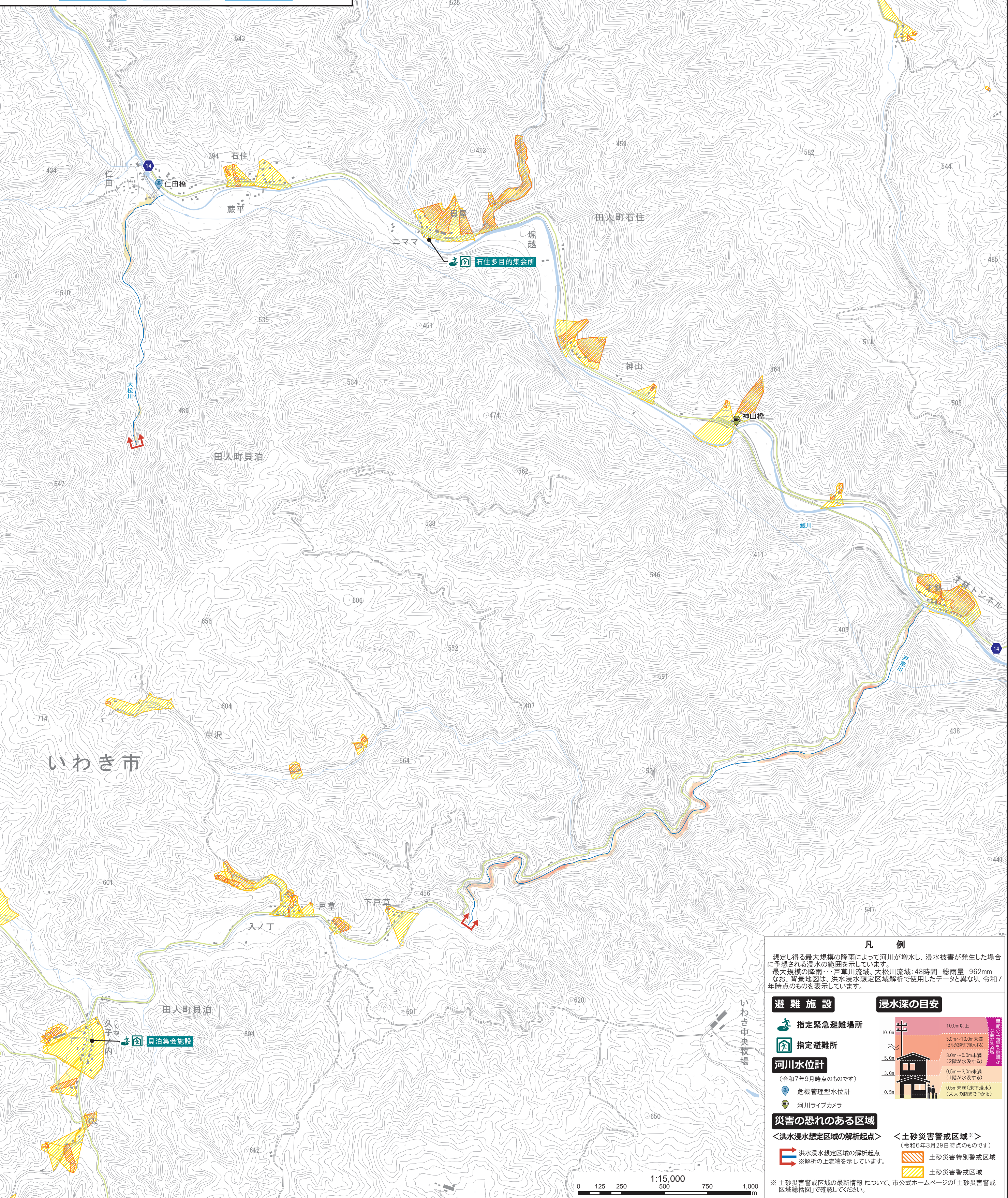
市の指定避難所等



洪水浸水想定区域内の
要配慮者利用施設等
(370ページ参照)



VACAN



避難施設

指定緊急避難場所

指定避難所

河川水位計

（令和7年9月時点のものです）
危機管理型水位計

河川ライブカメラ

災害の恐れのある区域

<洪水浸水想定区域の解析起点>

洪水浸水想定区域の解析起点
※解析の上流端を示しています。

<土砂災害警戒区域>

（令和6年3月29日時点のものです）
土砂災害特別警戒区域

土砂災害警戒区域

浸水深の目安



測量法に基づく国土地理院長承認(使用)R 7JHs 165