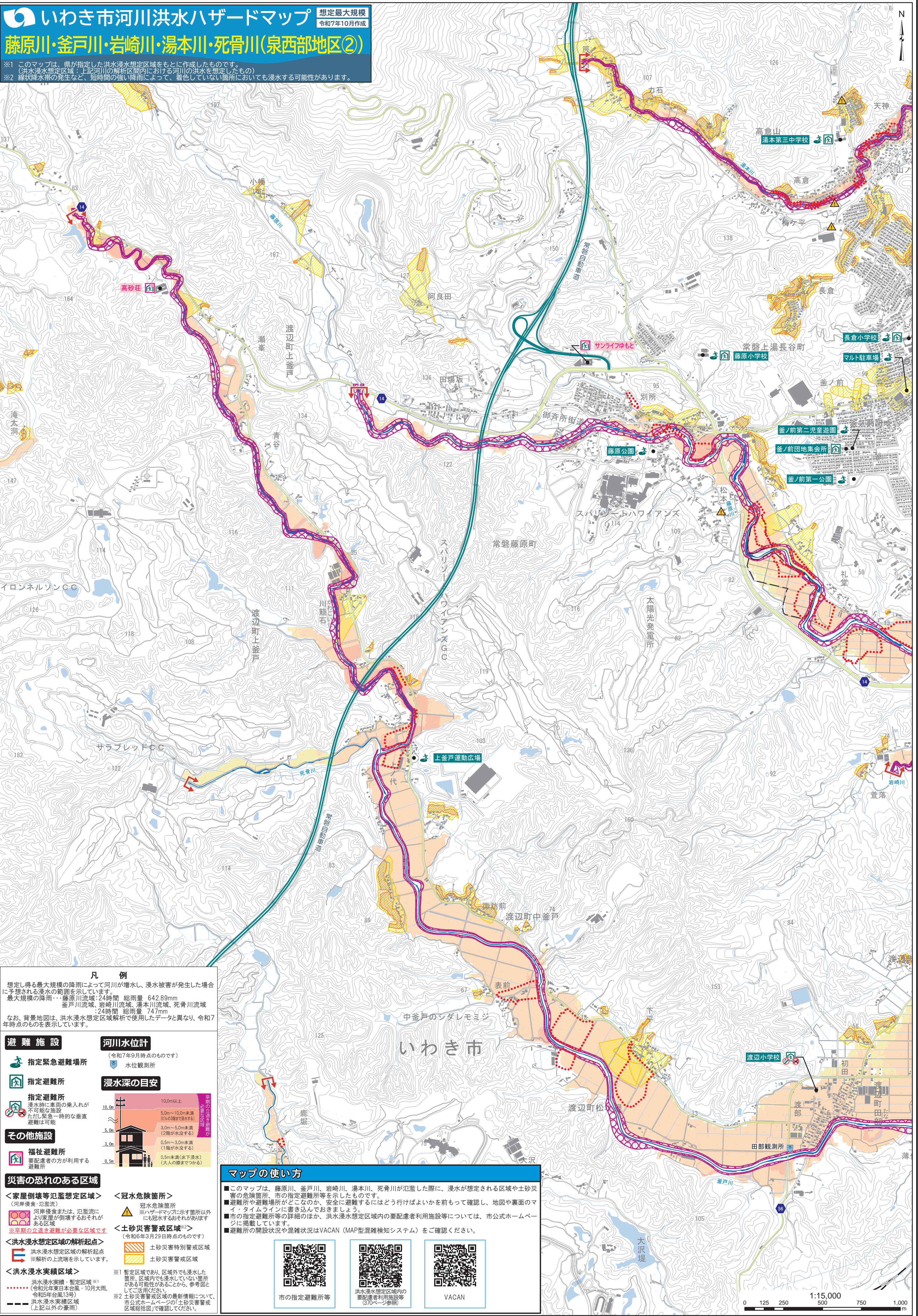


いわき市河川洪水ハザードマップ 想定最大規模
令和7年10月作成

藤原川・釜戸川・岩崎川・湯本川・死骨川(泉西部地区②)

※1 このマップは、県が指定した洪水浸水想定区域をもとに作成したものです。
(洪水浸水想定区域：上記河川の解析区域内における河川の洪水を想定したもの)
※2 線状降水帯の発生など、短時間の強い降雨によって、着色していない箇所においても浸水する可能性があります。



凡 例

想定し得る最大規模の降雨によって河川が増水し、浸水被害が発生した場合に予想される浸水の範囲を示しています。
最大規模の降雨・・・藤原川流域：24時間 総雨量 642.89mm
釜戸川流域：24時間 総雨量 747mm
岩崎川流域：24時間 総雨量 747mm
湯本川流域：24時間 総雨量 747mm
死骨川流域：24時間 総雨量 747mm
なお、背景地図は、洪水浸水想定区域解析で使ったデータと異なり、令和7年時点のものを表示しています。

避難施設

- 指定緊急避難場所
- 指定避難所
- 指定避難所

- その他施設
- 福祉避難所

災害の恐れのある区域

<家屋倒壊等氾濫想定区域>

(沿岸浸食・氾濫流)

河岸浸食または、氾濫流により家屋が倒壊するおそれがある区域

※早期の立退き避難が必要な区域です

<洪水浸水想定区域の解析起点>

洪水浸水想定区域の解析起点

※解析の上流端を示しています。

<洪水浸水実績区域>

洪水浸水実績：暫定区域※1

(令和元年東日本台風・10月大雨、令和5年台風13号)

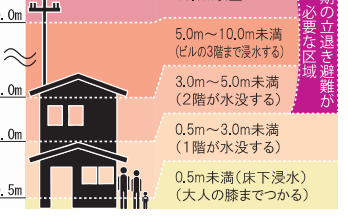
洪水浸水実績区域(上記以外の豪雨)

河川水位計

(令和7年9月時点のものです)

水位観測所

浸水深の目安



<冠水危険箇所>

冠水危険箇所

※ハザードマップに示す箇所以外にも冠水するおそれがあります

<土砂災害警戒区域※2>

(令和6年3月29日時点のものです)

土砂災害特別警戒区域

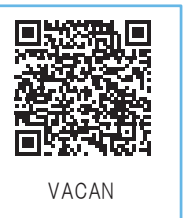
土砂災害警戒区域

※1 暫定区域であり、区域外でも浸水した箇所、区域内でも浸水していない箇所がある可能性があります。参考図としてご利用ください。

※2 土砂災害警戒区域の最新情報については、市公式ホームページの「土砂災害警戒区域総括図」で確認してください。

マップの使い方

- このマップは、藤原川、釜戸川、岩崎川、湯本川、死骨川が氾濫した際に、浸水が想定される区域や土砂災害の危険箇所、市の指定避難所等を示したものです。
- 避難所や避難場所がどこなのか、安全に避難するにはどう行けばよいかを前もって確認し、地図や裏面のマイ・タイムラインに書き込んでおきましょう。
- 市の指定避難所等の詳細のほか、洪水浸水想定区域内の要配慮者利用施設等については、市公式ホームページに掲載しています。
- 避難所の開設状況や混雑状況はVACAN (MAP型混雑検知システム) をご確認ください。



市の指定避難所等

洪水浸水想定区域内の要配慮者利用施設等(370ページ参照)

VACAN

0 125 250 500 750 1,000 m