

いわき市河川洪水ハザードマップ 三坂川(三和地区)

想定最大規模
令和7年10月作成

※1 このマップは、県が指定した洪水浸水想定区域をもとに作成したものです。
(洪水浸水想定区域：上記河川の解析区間内における河川の洪水を想定したもの)
※2 線状降水帯の発生など、短時間の強い降雨によって、着色していない箇所においても浸水する可能性があります。

マップの使い方

- このマップは、三坂川が氾濫した際に、浸水が想定される区域や土砂災害の危険箇所、市の指定避難所等を示したものです。
- 避難所や避難場所がどこなのか、安全に避難するにはどう行けばよいかを前もって確認し、地図や裏面のマイ・タイムラインに書き込んでおきましょう。
- 市の指定避難所等の詳細のほか、洪水浸水想定区域内の要配慮者利用施設等については、市公式ホームページに掲載しています。
- 避難所の開設状況や混雑状況はVACAN (MAP型混雑検知システム) をご確認ください。



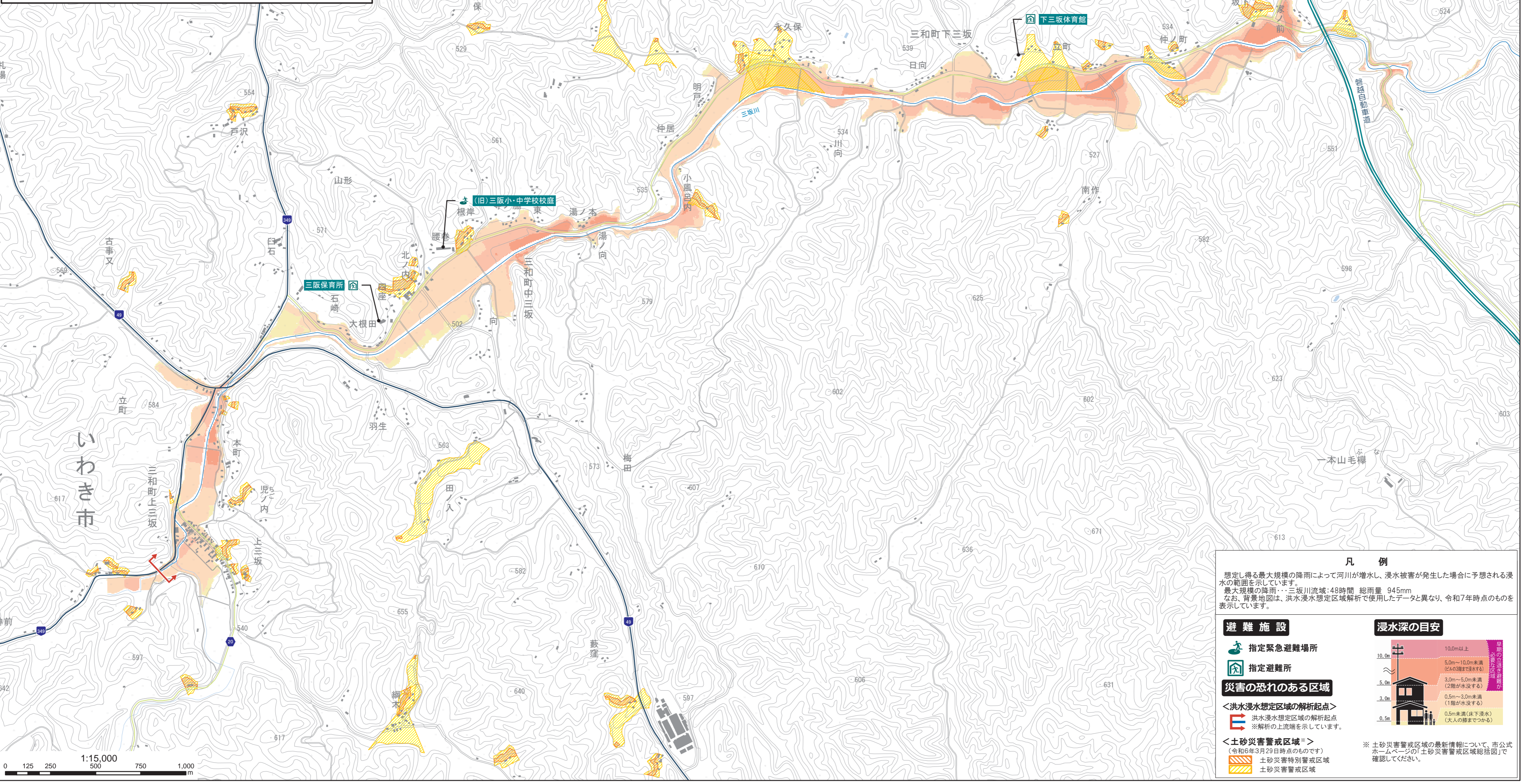
市の指定避難所等



洪水浸水想定区域内の
要配慮者利用施設等
(370ページ参照)



VACAN



いわき市

凡例
想定し得る最大規模の降雨によって河川が増水し、浸水被害が発生した場合に予想される浸水の範囲を示しています。
最大規模の降雨：三坂川流域：48時間 総雨量 945mm
なお、背景地図は、洪水浸水想定区域解析で利用したデータと異なり、令和7年時点のものを表示しています。

- 避難施設**
- 指定緊急避難場所
 - 指定避難所
- 災害の恐れのある区域**
- 洪水浸水想定区域の解析起点
 - 洪水浸水想定区域の解析起点
 - ※解析の上流端を示しています。
- 土砂災害警戒区域**
- 土砂災害特別警戒区域
 - 土砂災害警戒区域

