



いわき市河川洪水ハザードマップ

鹿又川（川前地区）

想定最大規模

令和7年10月作成

※1 このマップは、県が指定した洪水浸水想定区域をもとに作成したものです。
（洪水浸水想定区域：上記河川の解析区間内における河川の洪水を想定したもの）
※2 線状降水帯の発生など、短時間の強い降雨によって、着色していない箇所においても浸水する可能性があります。

マップの使い方

- このマップは、鹿又川が氾濫した際に、浸水が想定される区域や土砂災害の危険箇所、市の指定避難所等を示したものです。
- 避難所や避難場所がどこなのか、安全に避難するにはどう行けばよいかを前もって確認し、地図や裏面のマイ・タイムラインに書き込んでおきましょう。
- 市の指定避難所等の詳細のほか、洪水浸水想定区域内の要配慮者利用施設等については、市公式ホームページに掲載しています。
- 避難所の開設状況や混雑状況はVACAN（MAP型混雑検知システム）をご確認ください。



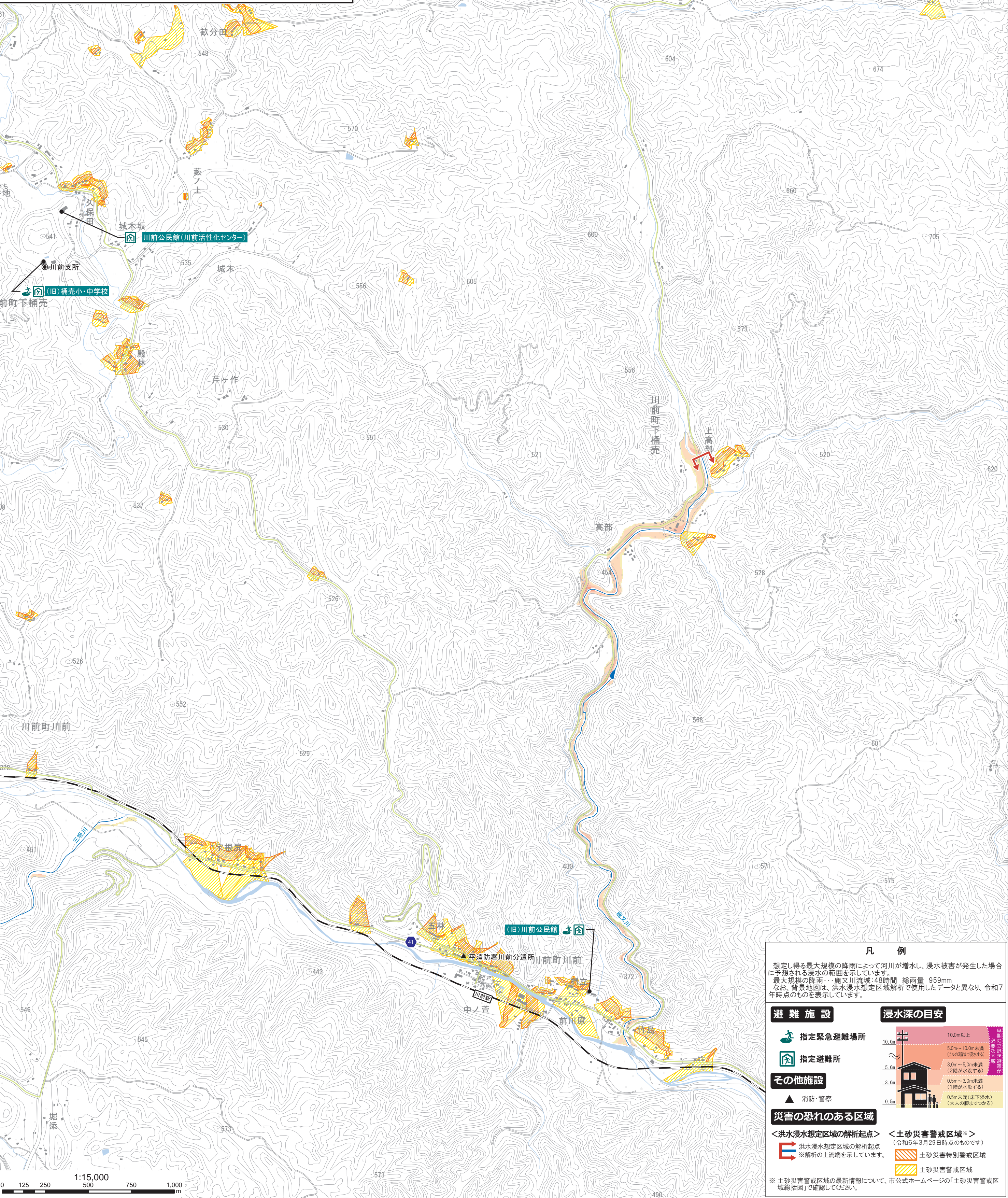
市の指定避難所等



洪水浸水想定区域内の
要配慮者利用施設等
(370ページ参照)



VACAN



凡 例

想定し得る最大規模の降雨によって河川が増水し、浸水被害が発生した場合に予想される浸水の範囲を示しています。
最大規模の降雨・・・鹿又川流域48時間 総雨量 959mm
なお、背景地図は、洪水浸水想定区域解析で使用したデータと異なり、令和7年時点のものを表示しています。

避 難 施 設



指定緊急避難場所



指定避難所

その他施設



消防・警察

災害の恐れのある区域

<洪水浸水想定区域の解析起点>

洪水浸水想定区域の解析起点

※解析の上流端を示しています。

<土砂災害警戒区域※>

（令和6年3月29日時点のものです）

※土砂災害警戒区域の最新情報について、市公式ホームページの「土砂災害警戒区域総括図」で確認してください。

土砂災害特別警戒区域

土砂災害警戒区域

※土砂災害警戒区域の最新情報について、市公式ホームページの「土砂災害警戒区域総括図」で確認してください。

浸水深の目安

