

# いわき市河川洪水ハザードマップ

## 弁天川・諏訪川（平沼ノ内・豊間地区）

想定最大規模  
令和7年12月作成

※1 このマップは、県が指定した洪水浸水想定区域をもとに作成したものです。  
（洪水浸水想定区域：上記河川の解析区間内における河川の洪水を想定したもの）  
※2 線状降水帯の発生など、短時間の強い降雨によって、着色していない箇所においても浸水する可能性があります。

### マップの使い方

- このマップは、弁天川、諏訪川が氾濫した際に、浸水が想定される区域や土砂災害の危険箇所、市の指定避難所等を示したものです。
- 避難所や避難場所がどこなのか、安全に避難するにはどう行けばよいかを前もって確認し、地図や裏面のマイ・タイムラインに書き込んでおきましょう。
- 市の指定避難所等の詳細のほか、洪水浸水想定区域内の要配慮者利用施設等については、市公式ホームページに掲載しています。
- 避難所の開設状況や混雑状況はVACAN（MAP型混雑検知システム）をご確認ください。



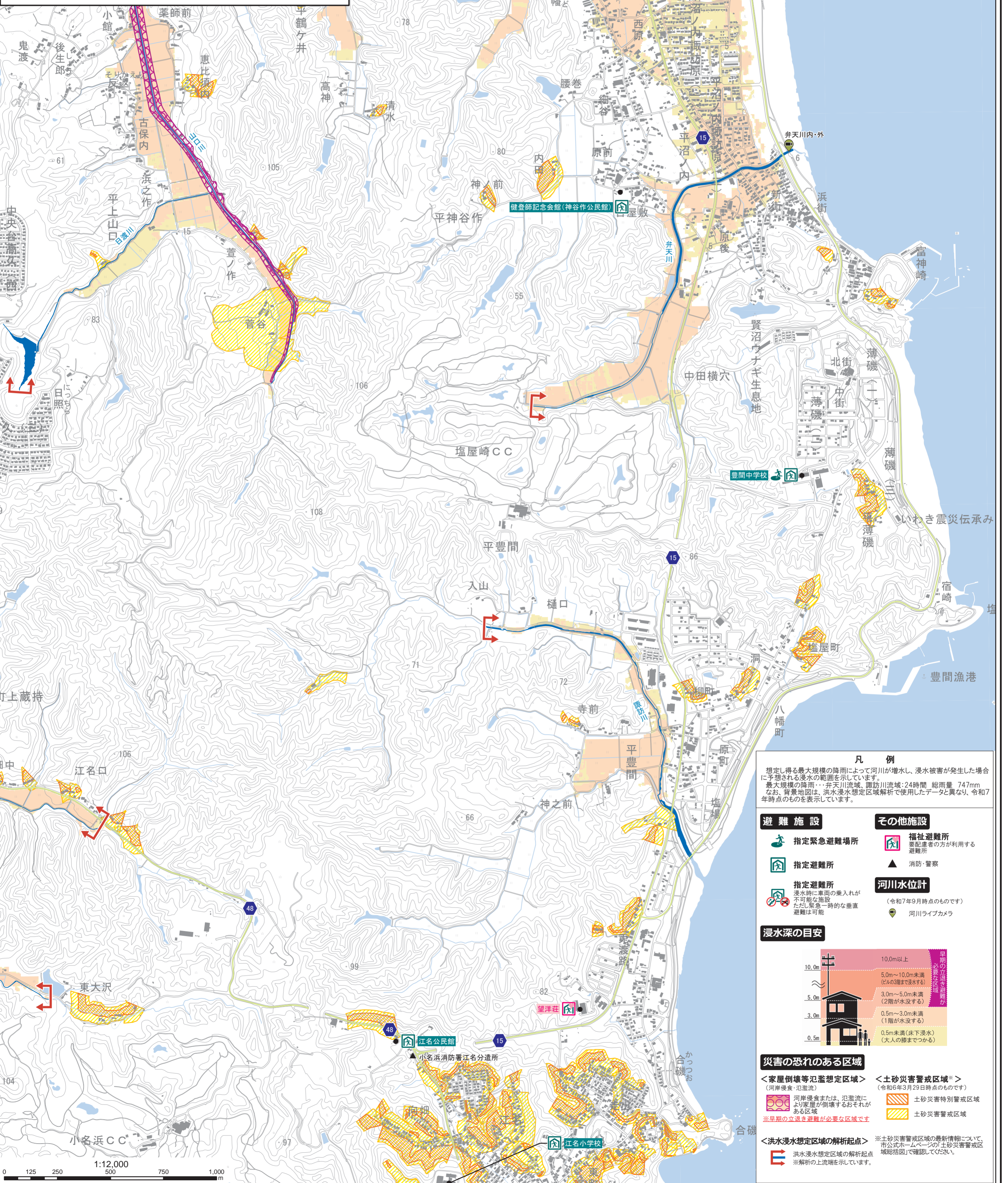
市の指定避難所等



洪水浸水想定区域内の要配慮者利用施設等（370ページ参照）



VACAN



### 凡例

想定し得る最大規模の降雨によって河川が増水し、浸水被害が発生した場合に予想される浸水の範囲を示しています。  
最大規模の降雨・・・弁天川流域、諏訪川流域：24時間 総雨量 747mm  
なお、背景地図は、洪水浸水想定区域解析で利用したデータと異なり、令和7年時点のものを表示しています。

避難施設	その他施設
指定緊急避難場所	福祉避難所 要配慮者の方が利用する避難所
指定避難所	消防・警察
指定避難所 浸水時に車両の乗り入れが不可能な施設 ただし緊急一時的な垂直避難は可能	<b>河川水位計</b> (令和7年9月時点のものです) 河川ライブカメラ

### 浸水深の目安

10.0m以上	10.0m以上 最新の浸水深避難所が 必要となる
5.0m～10.0m未満 (ビル3階まで浸水する)	
3.0m～5.0m未満 (2階が浸水する)	
0.5m～3.0m未満 (1階が浸水する)	
0.5m未満(床下浸水) (大人の膝までつか)	

### 災害の恐れのある区域

<家屋倒壊等氾濫想定区域> (沿岸浸食・氾濫流)  
 沿岸浸食または、氾濫流により家屋が倒壊するおそれがある区域  
※早期の立退き避難が必要な区域です

<土砂災害警戒区域> (令和6年3月29日時点のものです)  
 土砂災害特別警戒区域  
 土砂災害警戒区域

<洪水浸水想定区域の解析起点>  
 洪水浸水想定区域の解析起点  
※解析の上流端を示しています。

※土砂災害警戒区域の最新情報について、市公式ホームページ「土砂災害警戒区域」でご確認ください。