

いわき市河川洪水ハザードマップ 神白川(小名浜東部地区)

想定最大規模 令和7年12月作成

※1 このマップは、県が指定した洪水浸水想定区域をもとに作成したものです。
 (洪水浸水想定区域：上記河川の解析区間内における河川の洪水を想定したもの)
 ※2 線状降水帯の発生など、短時間の強い降雨によって、着色していない箇所においても浸水する可能性があります。

マップの使い方

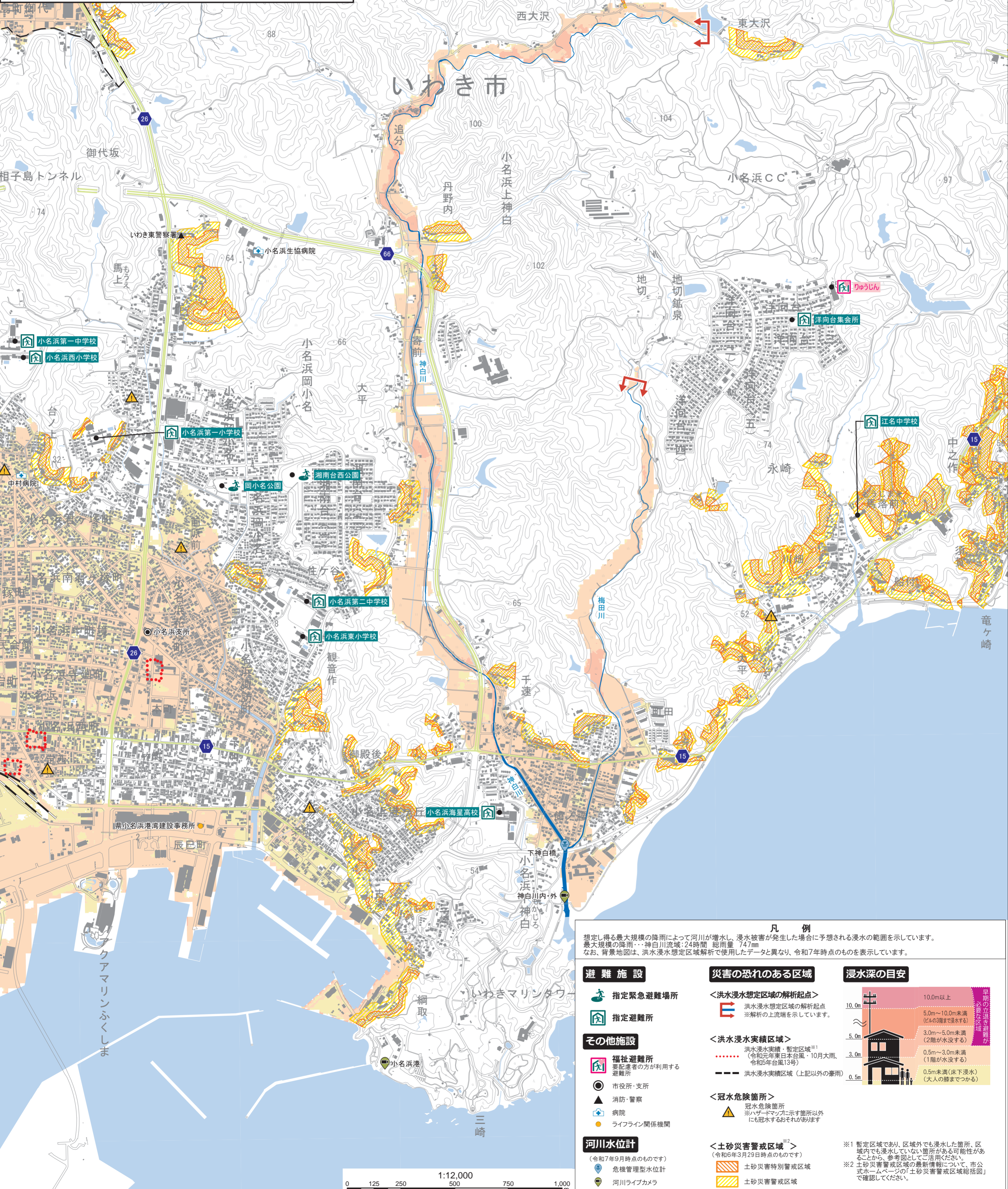
- このマップは、神白川が氾濫した際に、浸水が想定される区域や土砂災害の危険箇所、市の指定避難所等を示したものです。
- 避難所や避難場所がどこなのか、安全に避難するにはどう行けばよいかを前もって確認し、地図や裏面のマイ・タイムラインに書き込んでおきましょう。
- 市の指定避難所等の詳細のほか、洪水浸水想定区域内の要配慮者利用施設等については、市公式ホームページに掲載しています。
- 避難所の開設状況や混雑状況はVACAN (MAP型混雑検知システム) をご確認ください。



市の指定避難所等

洪水浸水想定区域内の要配慮者利用施設等 (370ページ参照)

VACAN



凡例

想定し得る最大規模の降雨によって河川が増水し、浸水被害が発生した場合に予想される浸水の範囲を示しています。最大規模の降雨・・・神白川流域・24時間 総雨量 747mm
 なお、背景地図は、洪水浸水想定区域解析で利用したデータと異なり、令和7年時点のものを表示しています。

避難施設	災害の恐れのある区域	浸水深の目安
指定緊急避難場所 指定避難所	<洪水浸水想定区域の解析起点> 洪水浸水想定区域の解析起点 ※解析の上流端を示しています。	10.0m以上 5.0m～10.0m未満 (ビルの3階まで浸水する) 3.0m～5.0m未満 (2階が水没する) 0.5m～3.0m未満 (1階が水没する) 0.5m未満 (床下浸水) (大人の膝までつか)
福祉避難所 要配慮者の方が利用する避難所	<洪水浸水実績区域> 洪水浸水実績・暫定区域※1 (令和元年東日本台風・10月大雨、令和5年台風13号) --- 洪水浸水実績区域 (上記以外の豪雨)	
市役所・支所 消防・警察 病院 ライフライン関係機関	<冠水危険箇所> 冠水危険箇所 ※ハザードマップに示す箇所以外にも冠水するおそれがあります	
河川水位計 市役所7年9月時点のものです 危機管理型水位計 河川ライブカメラ	<土砂災害警戒区域> (令和6年3月29日時点のものです) 土砂災害特別警戒区域 土砂災害警戒区域	※1 暫定区域であり、区域外でも浸水した箇所、区域内でも浸水していない箇所がある可能性があることから、参考図としてご活用ください。 ※2 土砂災害警戒区域の最新情報について、市公式ホームページの「土砂災害警戒区域総括図」で確認ください。