

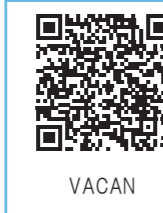
いわき市河川洪水ハザードマップ 想定最大規模 令和7年12月作成

藤原川・宝珠院川・釜戸川・矢田川(小名浜南部地区)

※1 このマップは、県が指定した洪水浸水想定区域をもとに作成したものです。
(洪水浸水想定区域：上記河川の解析範囲内における河川の洪水を想定したもの)
※2 線状降水帯の発生など、短時間の強い降雨によって、着色していない箇所においても浸水する可能性があります。

マップの使い方

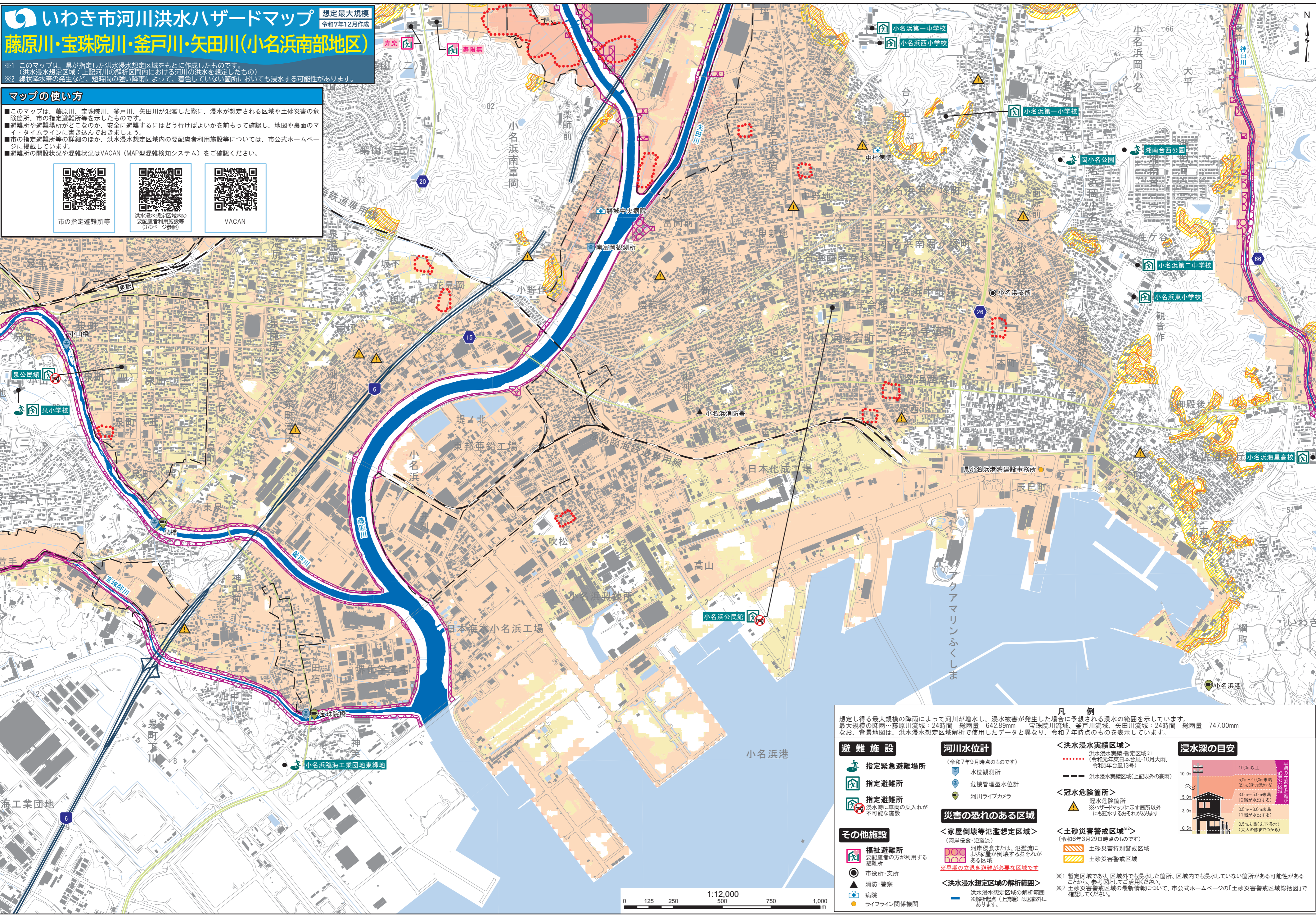
- このマップは、藤原川、宝珠院川、釜戸川、矢田川が氾濫した際に、浸水が想定される区域や土砂災害の危険箇所、市の指定避難所等を示したものです。
- 避難所や避難場所がどこなのか、安全に避難するにはどう行けばよいかを前もって確認し、地図や裏面のマイ・タイムラインに書き込んでおきましょう。
- 市の指定避難所等の詳細のほか、洪水浸水想定区域内の要配慮者利用施設等については、市公式ホームページに掲載しています。
- 避難所の開設状況や混雑状況はVACAN (MAP型混雑検知システム) をご確認ください。



市の指定避難所等

洪水浸水想定区域内の要配慮者利用施設等 (370ページ参照)

VACAN



凡例
想定し得る最大規模の降雨によって河川が増水し、浸水被害が発生した場合に予想される浸水の範囲を示しています。最大規模の降雨…藤原川流域：24時間 総雨量 642.89mm 宝珠院川流域：24時間 総雨量 747.00mm 釜戸川流域：24時間 総雨量 747.00mm 矢田川流域：24時間 総雨量 747.00mm。なお、背景地図は、洪水浸水想定区域解析で使用したデータと異なり、令和7年時点のものを表示しています。

避難施設

- 指定緊急避難場所
- 指定避難所
- 指定避難所 (浸水時に車両の乗入れが不可能な施設)

その他施設

- 福祉避難所 (要配慮者の方が利用する避難所)
- 市役所・支所
- 消防・警察
- 病院
- ライフライン関係機関

河川水位計
(令和7年9月時点のもの)
水位観測所
危機管理型水位計
河川ライブカメラ

災害の恐れのある区域

- ＜家屋倒壊等氾濫想定区域＞ (河岸侵食・氾濫流) 河岸侵食または、氾濫流により家屋が倒壊するおそれがある区域 ※早期の立退き避難が必要な区域です
- ＜洪水浸水想定区域の解析範囲＞ 洪水浸水想定区域の解析範囲 ※解析点(上流端)は図解外にあります。

＜洪水浸水実績区域＞
洪水浸水実績・暫定区域※1 (令和元年東日本台風・10月大雨、令和5年台風13号)
洪水浸水実績区域(上記以外の豪雨)

＜冠水危険箇所＞
冠水危険箇所 ※ハザードマップに示す箇所以外にも冠水するおそれがあります

＜土砂災害警戒区域※2＞
(令和6年3月29日時点のものです)
土砂災害特別警戒区域
土砂災害警戒区域

浸水深の目安

10.0m以上	5.0m～10.0m未満 (1階が浸水)
5.0m	3.0m～5.0m未満 (2階が浸水)
3.0m	0.5m～3.0m未満 (1階が浸水)
0.5m	0.5m未満 (床下浸水 (大人の膝まで))

※1 暫定区域であり、区域外でも浸水した箇所、区域内でも浸水していない箇所がある可能性があることから、参考図としてご利用ください。
※2 土砂災害警戒区域の最新情報について、市公式ホームページの「土砂災害警戒区域総括図」で確認ください。