

# いわき市河川洪水ハザードマップ

## 藤原川・宝珠院川・釜戸川・岩崎川・馬渡川 (常磐南部・泉東部地区)

想定最大規模  
令和7年12月作成

※1 このマップは、県が指定した洪水浸水想定区域をもとに作成したものです。  
(洪水浸水想定区域：上記河川の解析区域内における河川の洪水を想定したもの)  
※2 線状降水帯の発生など、短時間の強い降雨によって、着色していない箇所においても浸水する可能性があります。

### マップの使い方

- このマップは、藤原川、宝珠院川、釜戸川、岩崎川、馬渡川が氾濫した際に、浸水が想定される区域や土砂災害の危険箇所、市の指定避難所等を示したものです。
- 避難所や避難場所がどこなのか、安全に避難するにはどう行けばよいかを前もって確認し、地図や裏面のマイ・タイムラインに書き込んでおきましょう。
- 市の指定避難所等の詳細のほか、洪水浸水想定区域内の要配慮者利用施設等については、市公式ホームページに掲載しています。
- 避難所の開設状況や混雑状況はVACAN (MAP型混雑検知システム) をご確認ください。



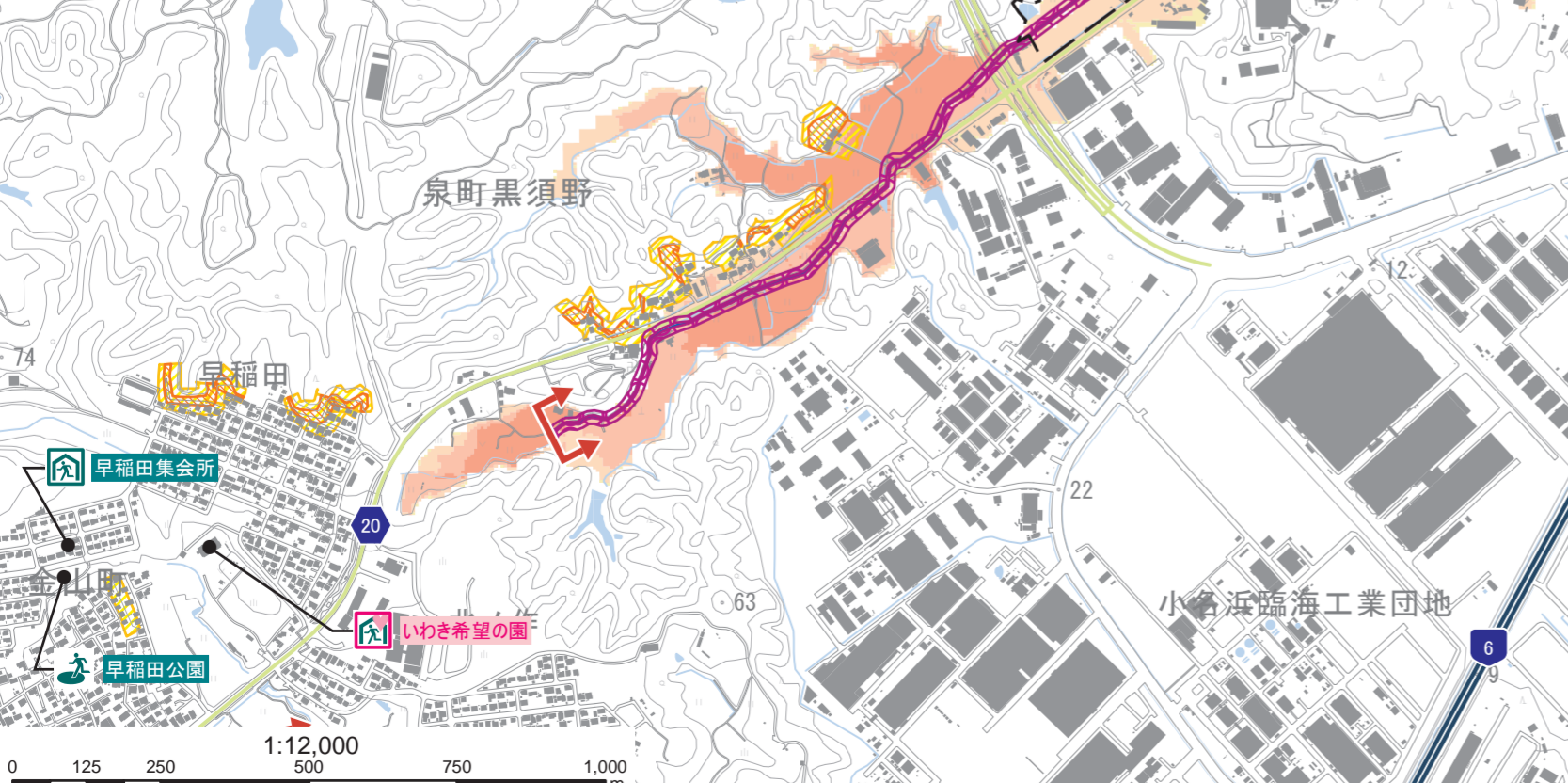
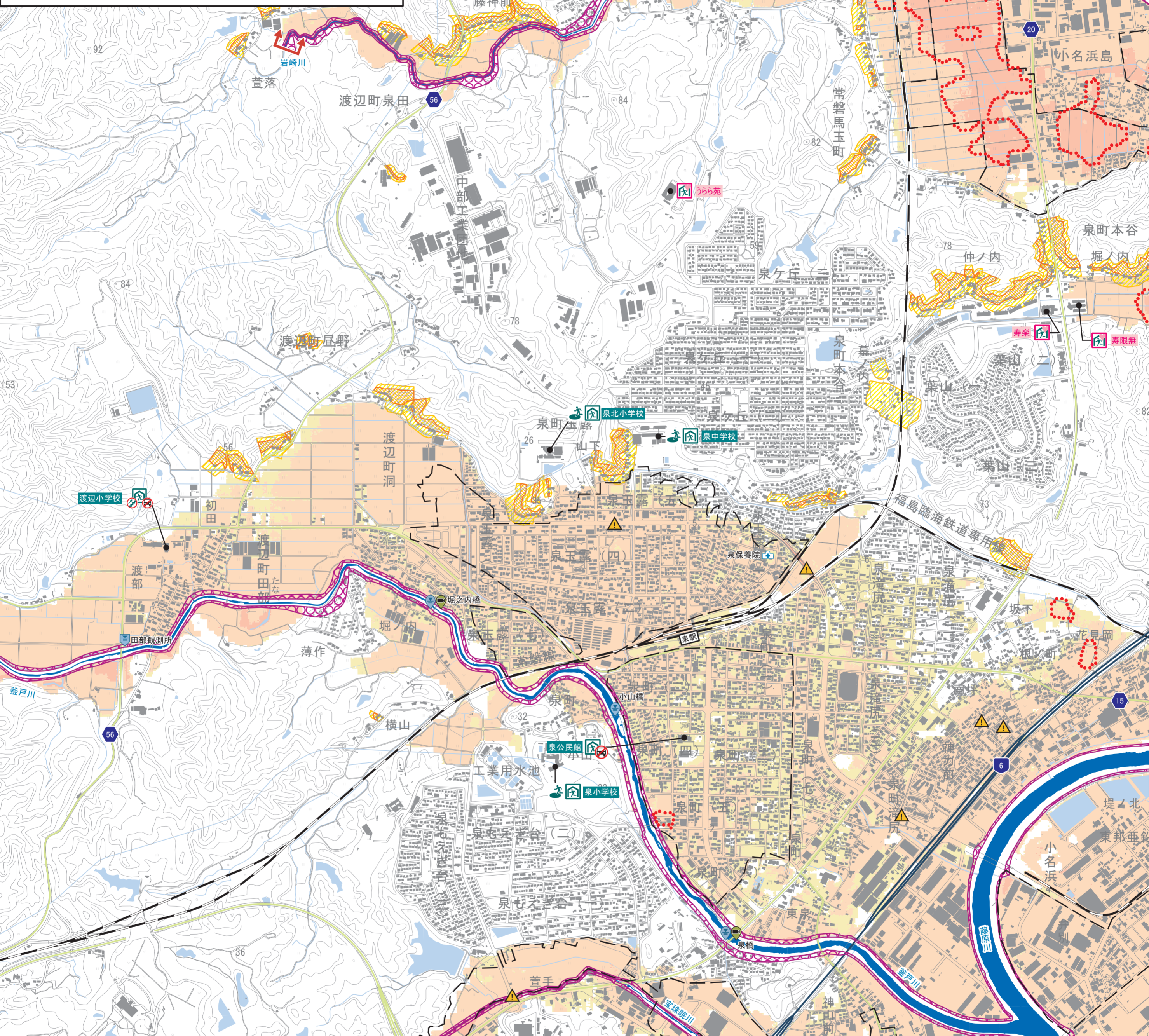
市の指定避難所等



洪水浸水想定区域内の要配慮者利用施設等 (370ページ参照)



VACAN



想定し得る最大規模の降雨によって河川が増水し、浸水被害が発生した場合に予想される浸水の範囲を示しています。  
最大規模の降雨・・・藤原川流域:24時間 総雨量 642.89mm 宝珠院川流域、釜戸川流域、岩崎川流域、馬渡川流域:24時間 総雨量 747.00mm  
なお、背景地図は、洪水浸水想定区域解析で使用したデータと異なり、令和7年時点のものを表示しています。

### 凡例

<b>避難施設</b> 指定緊急避難場所 指定避難所 指定避難所 浸水時に車庫の出入れが不可能な施設 指定避難所 浸水時に車庫の出入れが不可能な施設 ただし緊急一時的な垂直避難は可能 <b>その他施設</b> 福祉避難所 要配慮者の方が利用する避難所 病院	<b>河川水位計</b> (令和7年9月時点のものです) 水位観測所 危機管理型水位計 河川ライブカメラ <b>災害の恐れのある区域</b> <家屋倒壊等氾濫想定区域> (河岸侵食・氾濫流) 河岸侵食または、氾濫流により家屋が倒壊するおそれがある区域 ※早期の立退き避難が必要なおそれがあります <洪水浸水想定区域の解析起点> 洪水浸水想定区域の解析起点 ※解析の上流端を示しています。 <洪水浸水実績区域> 洪水浸水実績・暫定区域 (令和元年東日本台風、10月大雨、令和5年台風13号) 洪水浸水実績区域 (上記以外の豪雨)	<b>浸水深の目安</b> 10.0m以上 5.0m～10.0未満 (※4階建てで浸水する) 3.0m～5.0未満 (2階が浸水する) 0.5m～3.0未満 (1階が浸水する) 0.5未満(床下浸水) (大人の膝までつかる) <b>冠水危険箇所</b> 冠水危険箇所 ※ハザードマップに示す箇所以外にも冠水するおそれがあります <b>土砂災害警戒区域</b> (令和6年3月29日時点のものです) 土砂災害特別警戒区域 土砂災害警戒区域 ※1 暫定区域であり、区域外でも浸水した箇所、区域内でも浸水していない箇所がある可能性があることから、参考図としてご利用ください。 ※2 土砂災害警戒区域の最新情報について、市公式ホームページの「土砂災害警戒区域」で確認ください。
---	--	--