

いわき市河川洪水ハザードマップ

藤原川・岩崎川・水野谷川・湯本川・湯長谷川(常磐北部地区)

想定最大規模
令和7年12月作成

※1 このマップは、県が指定した洪水浸水想定区域をもとに作成したものです。
(洪水浸水想定区域：上記河川の解析区間における河川の洪水を想定したもの)
※2 線状降水帯の発生など、短時間の強い降雨によって、着色していない箇所においても浸水する可能性があります。

マップの使い方

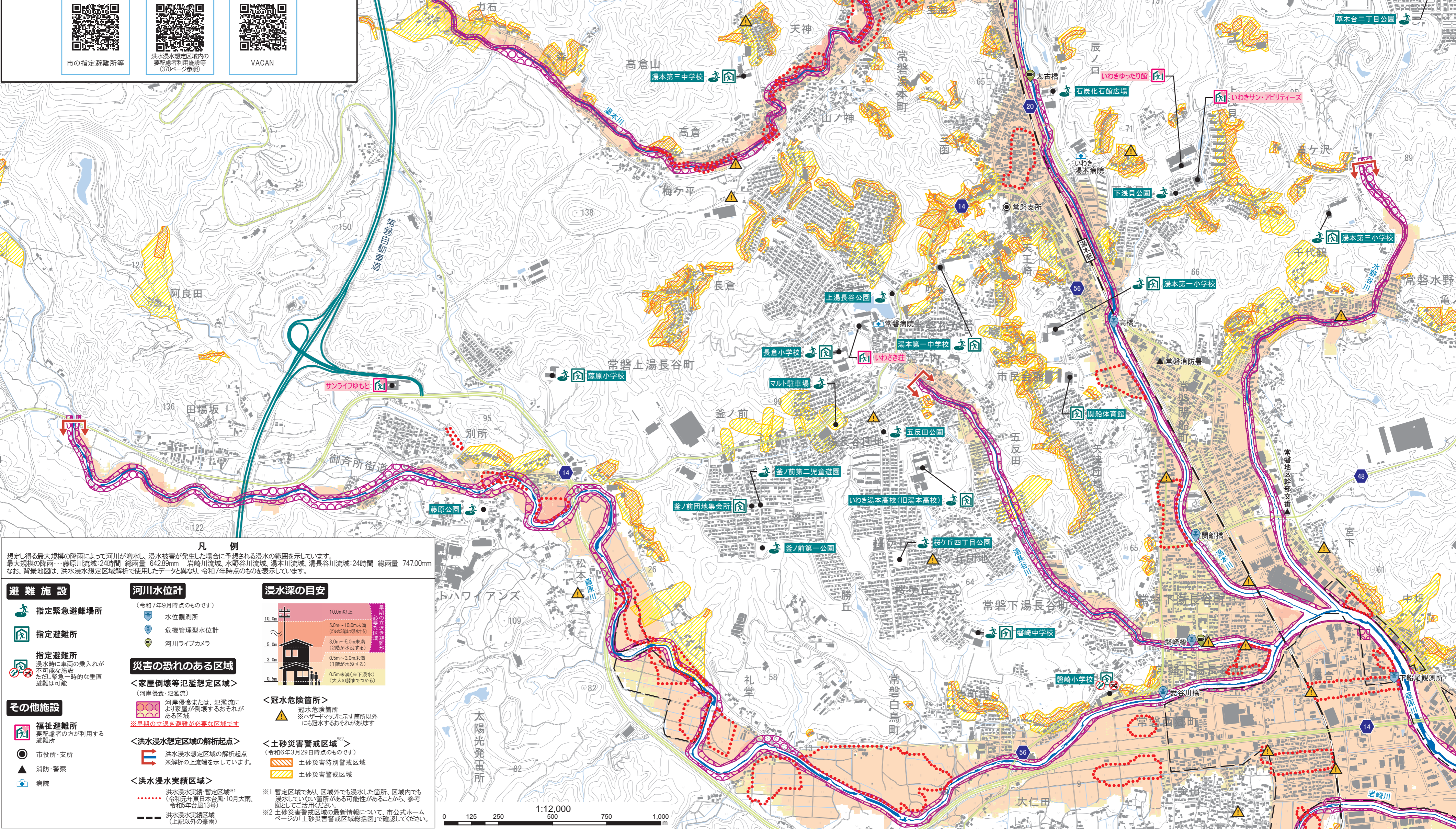
- このマップは、藤原川、岩崎川、水野谷川、湯本川、湯長谷川が氾濫した際に、浸水が想定される区域や土砂災害の危険箇所、市の指定避難所等を示したものです。
- 避難所や避難場所がどこなのか、安全に避難するにはどう行けばよいかを前もって確認し、地図や裏面のマイ・タイムラインに書き込んでおきましょう。
- 市の指定避難所等の詳細のほか、洪水浸水想定区域内の要配慮者利用施設等については、市公式ホームページに掲載しています。
- 避難所の開設状況や混雑状況はVACAN (MAP型混雑検知システム) をご確認ください。



市の指定避難所等

洪水浸水想定区域の
要配慮者利用施設等
(370ページ参照)

VACAN



凡例
想定し得る最大規模の降雨によって河川が増水し、浸水被害が発生した場合に予想される浸水の範囲を示しています。
最大規模の降雨：藤原川流域：24時間 総雨量 642.89mm 岩崎川流域、水野谷川流域、湯本川流域、湯長谷川流域：24時間 総雨量 747.00mm
なお、背景地図は、洪水浸水想定区域解析で利用したデータと異なり、令和7年時点のものを表示しています。

<p>避難施設</p> <ul style="list-style-type: none"> 指定緊急避難場所 指定避難所 指定避難所 浸水時に車両の乗入れが不可能な施設 ただし緊急一時的な垂直避難は可能 <p>その他施設</p> <ul style="list-style-type: none"> 福祉避難所 要配慮者の方が利用する避難所 市役所・支所 消防・警察 病院 	<p>河川水位計 (令和7年9月時点のものです)</p> <ul style="list-style-type: none"> 水位観測所 危機管理型水位計 河川ライブカメラ <p>災害の恐れのある区域 (河岸侵食・氾濫流)</p> <ul style="list-style-type: none"> 河岸侵食または、氾濫流により家屋が倒壊するおそれがある区域 ※早期の立退き避難が必要な区域です <p>冠水危険箇所 冠水危険箇所 ※ハザードマップ示す箇所以外にも冠水するおそれがあります</p> <p>土砂災害警戒区域 (令和6年3月29日時点のものです)</p> <ul style="list-style-type: none"> 土砂災害特別警戒区域 土砂災害警戒区域 	<p>浸水深の目安</p> <ul style="list-style-type: none"> 10.0m以上 5.0m～10.0m未満 (24時間浸水) 3.0m～5.0m未満 (12時間浸水) 0.5m～3.0m未満 (1時間浸水) 0.5m未満 (大人の膝まで) <p>洪水浸水想定区域の解析起点 (令和7年9月時点のものです)</p> <ul style="list-style-type: none"> 洪水浸水想定区域の解析起点 ※解析の上流端を示しています。 <p>洪水浸水実績区域 (令和元年度日本台風^{※1}、令和6年台風13号^{※2})</p> <ul style="list-style-type: none"> 洪水浸水実績・暫定区域^{※1} 洪水浸水実績区域 (上記以外の豪雨)
--	---	---