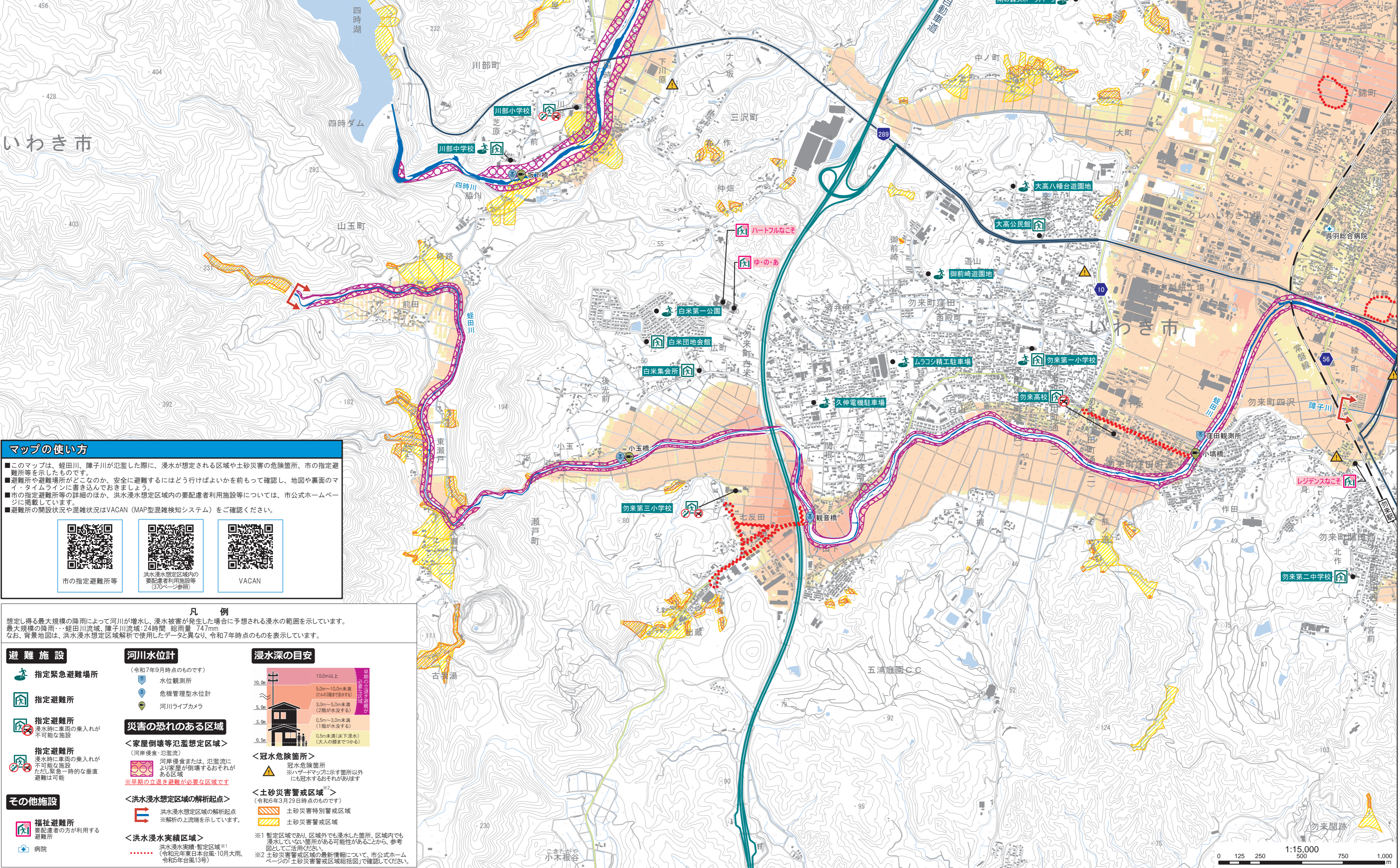


# いわき市河川洪水ハザードマップ 想定最大規模 令和7年12月作成

## 蛭田川・障子川 (勿来地区西部)

※1 このマップは、県が指定した洪水浸水想定区域をもとに作成したものです。  
 (洪水浸水想定区域：上記河川の解析区間内における河川の洪水を想定したもの)  
 ※2 線状降水帯の発生など、短時間の強い降雨によって、着色していない箇所においても浸水する可能性があります。



### マップの使い方

- このマップは、蛭田川、障子川が氾濫した際に、浸水が想定される区域や土砂災害の危険箇所、市の指定避難所等を示したものです。
- 避難所や避難場所がどこなのか、安全に避難するにはどう行けばよいかを前もって確認し、地図や裏面のマイ・タイムラインに書き込んでおきましょう。
- 市の指定避難所等の詳細のほか、洪水浸水想定区域内の要配慮者利用施設等については、市公式ホームページに掲載しています。
- 避難所の開設状況や混雑状況はVACAN (MAP型混雑検知システム) をご確認ください。

市の指定避難所等

洪水浸水想定区域内の要配慮者利用施設等 (370ページ参照)

VACAN

### 凡例

想定し得る最大規模の降雨によって河川が増水し、浸水被害が発生した場合に予想される浸水の範囲を示しています。  
 最大規模の降雨・・・蛭田川流域、障子川流域:24時間 総雨量 747mm  
 なお、背景地図は、洪水浸水想定区域解析で利用したデータと異なり、令和7年時点のものを表示しています。

#### 避難施設

- 指定緊急避難場所
- 指定避難所
- 指定避難所  
浸水時に車両の乗り入れが不可能な施設
- 指定避難所  
浸水時に車両の乗り入れが不可能な施設  
ただし緊急・一時的な垂直避難は可能

#### その他施設

- 福祉避難所  
要配慮者の方が利用する避難所
- 病院

#### 河川水位計

(令和7年9月時点のものです)

- 水位観測所
- 危機管理型水位計
- 河川ライブカメラ

#### 災害の恐れのある区域

<家屋倒壊等氾濫想定区域>  
 (河岸侵食・氾濫流)  
 河岸侵食または、氾濫流により家屋が倒壊するおそれがある区域  
 ※早期の立退き避難が必要な区域です

<洪水浸水想定区域の解析起点>  
 洪水浸水想定区域の解析起点  
 ※解析の上流端を示しています。

<洪水浸水実績区域>  
 洪水浸水実績・暫定区域※1  
 (令和元年東日本台風・10月大雨、令和5年台風13号)

#### 浸水深の目安

10.0m以上	10.0m以上
5.0m~10.0m未満	5.0m~10.0m未満 (4層の階高未満)
3.0m~5.0m未満	3.0m~5.0m未満 (2階が浸水する)
0.5m~3.0m未満	0.5m~3.0m未満 (1階が浸水する)
0.5m未満	0.5m未満(床下浸水) (大人の膝までかかると)

#### 冠水危険箇所

冠水危険箇所  
 ※ハザードマップに示す箇所以外にも冠水するおそれがあります

#### 土砂災害警戒区域

(令和6年3月29日時点のものです)

- 土砂災害特別警戒区域
- 土砂災害警戒区域

※1 暫定区域であり、区域外でも浸水した箇所、区域内でも浸水していない箇所がある可能性があります。参考図としてご利用ください。  
 ※2 土砂災害警戒区域の最新情報については、市公式ホームページ「土砂災害警戒区域総括図」で確認してください。

