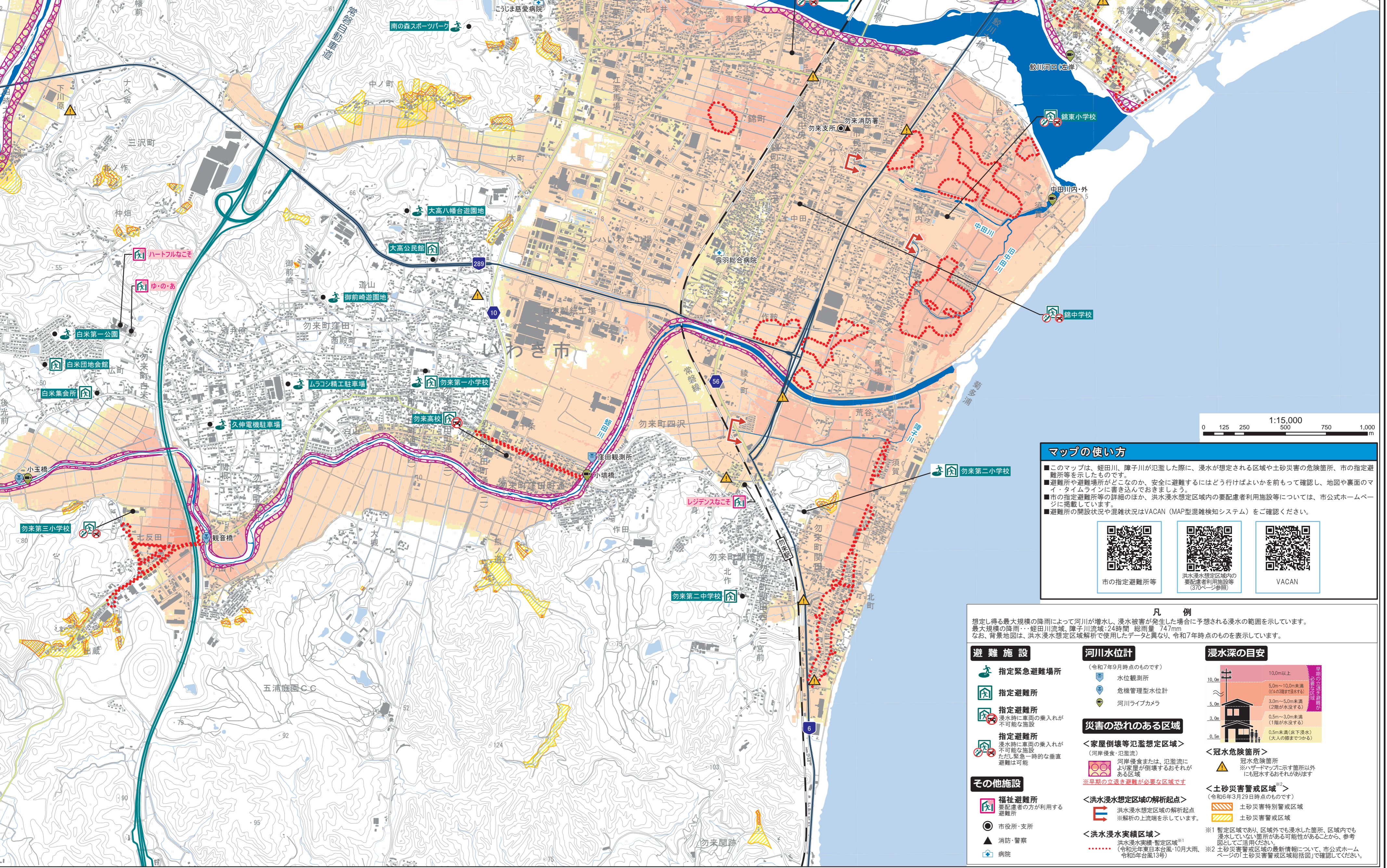


いわき市河川洪水ハザードマップ 蛭田川・障子川 (勿来地区東部)

想定最大規模
令和7年12月作成

※1 このマップは、県が指定した洪水浸水想定区域をもとに作成したものです。
(洪水浸水想定区域：上記河川の解析区域内における河川の洪水を想定したもの)
※2 線状降水帯の発生など、短時間の強い降雨によって、着色していない箇所においても浸水する可能性があります。



マップの使い方

- このマップは、蛭田川、障子川が氾濫した際に、浸水が想定される区域や土砂災害の危険箇所、市の指定避難所等を示したものです。
- 避難所や避難場所がどこなのか、安全に避難するにはどう行けばよいかを前もって確認し、地図や裏面のマイ・タイムラインに書き込んでおきましょう。
- 市の指定避難所等の詳細のほか、洪水浸水想定区域内の要配慮者利用施設等については、市公式ホームページに掲載しています。
- 避難所の開設状況や混雑状況はVACAN (MAP型混雑検知システム) をご確認ください。



市の指定避難所等



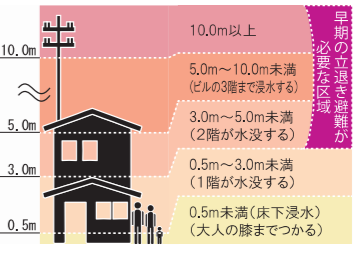
洪水浸水想定区域内の
要配慮者利用施設等
(370ページ参照)



VACAN

凡例

想定し得る最大規模の降雨によって河川が増水し、浸水被害が発生した場合に予想される浸水の範囲を示しています。
最大規模の降雨・・・蛭田川流域、障子川流域：24時間 総雨量 747mm
なお、背景地図は、洪水浸水想定区域解析で利用したデータと異なり、令和7年時点のものを表示しています。

<h3>避難施設</h3> <ul style="list-style-type: none"> 指定緊急避難場所 指定避難所 指定避難所 浸水時に車両の乗入れが不可能な施設 指定避難所 浸水時に車両の乗入れが不可能な施設 ただし緊急一時的な垂直避難は可能 <h3>その他施設</h3> <ul style="list-style-type: none"> 福祉避難所 要配慮者の方が利用する避難所 市役所・支所 消防・警察 病院 	<h3>河川水位計</h3> <p>(令和7年9月時点のものです)</p> <ul style="list-style-type: none"> 水位観測所 危機管理型水位計 河川ライブカメラ <h3>災害の恐れのある区域</h3> <p><家屋倒壊等氾濫想定区域> (河岸侵食・氾濫流) 河岸侵食または、氾濫流により家屋が倒壊するおそれがある区域 ※早期の立退き避難が必要な区域です</p> <h3>浸水深の目安</h3>  <p>冠水危険箇所 ※ハザードマップに示す箇所以外にも冠水するおそれがあります</p> <h3>土砂災害警戒区域</h3> <p>(令和6年3月29日時点のものです)</p> <ul style="list-style-type: none"> 洪水浸水想定区域の解析起点 土砂災害特別警戒区域 土砂災害警戒区域 <p>※1 暫定区域であり、区域外でも浸水した箇所、区域内でも浸水していない箇所がある可能性があります。参考図として活用ください。 ※2 土砂災害警戒区域の最新情報について、市公式ホームページ「土砂災害警戒区域総括図」で確認してください。</p>
---	---