

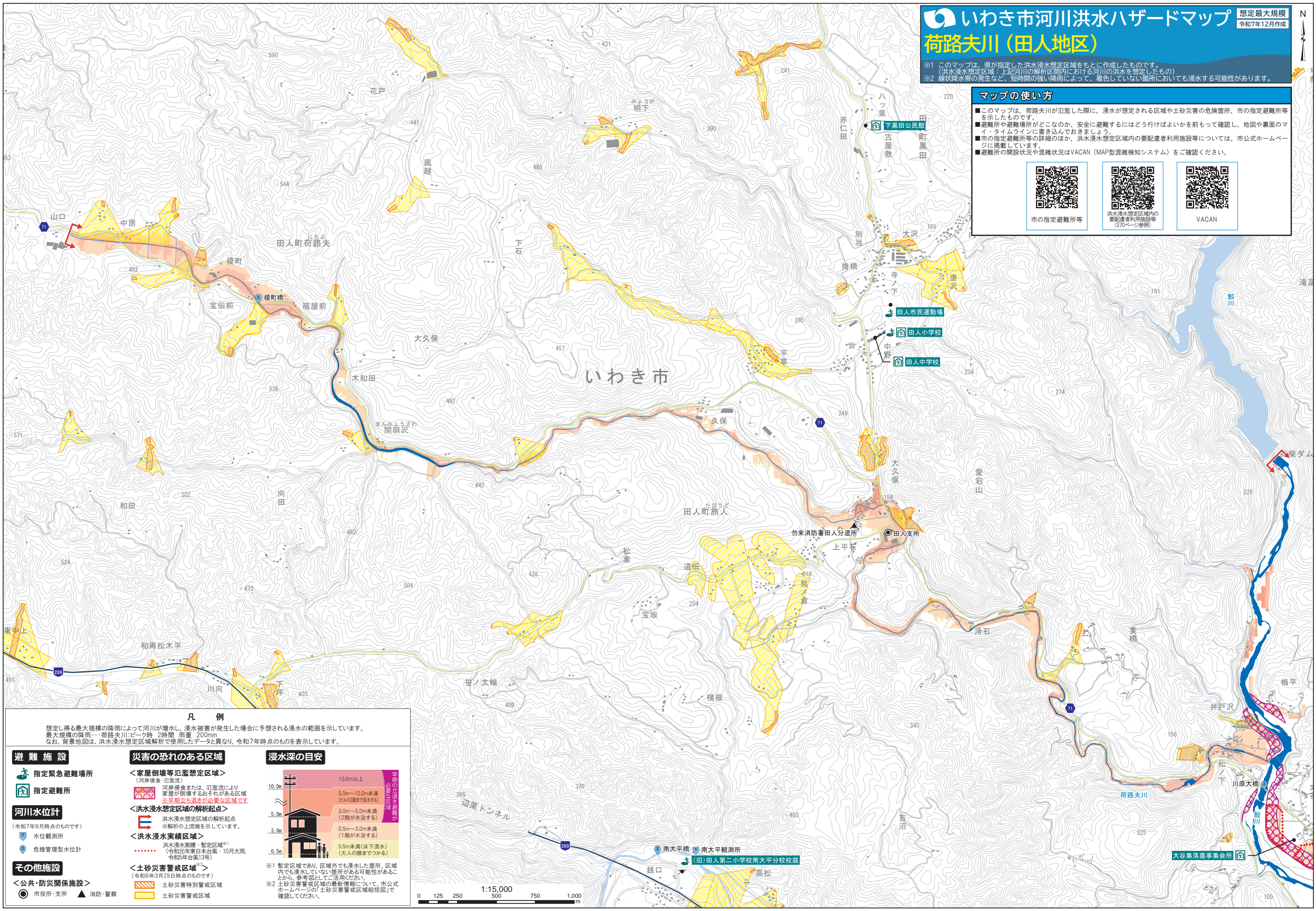
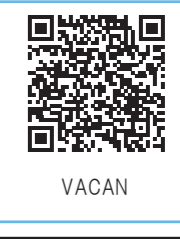
いわき市河川洪水ハザードマップ 荷路夫川(田人地区)

想定最大規模 令和7年12月作成

※1 このマップは、県が指定した洪水浸水想定区域をもとに作成したものです。
 (洪水浸水想定区域：上記河川の解析区間内における河川の洪水を想定したものです)
 ※2 線状降水帯の発生など、短時間の強い降雨によって、着色していない箇所においても浸水する可能性があります。

マップの使い方

- このマップは、荷路夫川が氾濫した際に、浸水が想定される区域や土砂災害の危険箇所、市の指定避難所等を示したものです。
- 避難所や避難場所がどこなのか、安全に避難するにはどう行けばよいかを前もって確認し、地図や裏面のマイ・タイムラインに書き込んでおきましょう。
- 市の指定避難所等の詳細のほか、洪水浸水想定区域内の要配慮者利用施設等については、市公式ホームページに掲載しています。
- 避難所の開設状況や混雑状況はVACAN (MAP型混雑検知システム) をご確認ください。



凡例

想定し得る最大規模の降雨によって河川が増水し、浸水被害が発生した場合に予想される浸水の範囲を示しています。
 最大規模の降雨・・・荷路夫川：ピーク時 2時間 雨量 200mm
 なお、背景地図は、洪水浸水想定区域解析で利用したデータと異なり、令和7年時点のものを表示しています。

避難施設

- 指定緊急避難場所 (河川浸食・氾濫流)
- 指定避難所
- 河川水位計 (令和7年9月時点のものです)
 - 水位観測所
 - 危機管理型水位計
- その他施設
 - 公共・防災関係施設
 - 市役所・支所
 - 消防・警察

災害の恐れのある区域

- 家屋倒壊等氾濫想定区域 (河川浸食・氾濫流)
 - 河川浸食または、氾濫流により家屋が倒壊するおそれがある区域
 - ※早期立ち退きが必要な区域です
- 洪水浸水想定区域の解析起点
 - 洪水浸水想定区域の解析起点
 - ※解析の上流端を示しています。
- 洪水浸水実績区域
 - 洪水浸水実績・暫定区域※1 (令和元年東日本台風・10月大雨 令和5年台風13号)
 - 土砂災害警戒区域※2 (令和6年3月29日時点のものです)
 - 土砂災害特別警戒区域
 - 土砂災害警戒区域

浸水深の目安

