

いわき市河川洪水ハザードマップ 想定最大規模

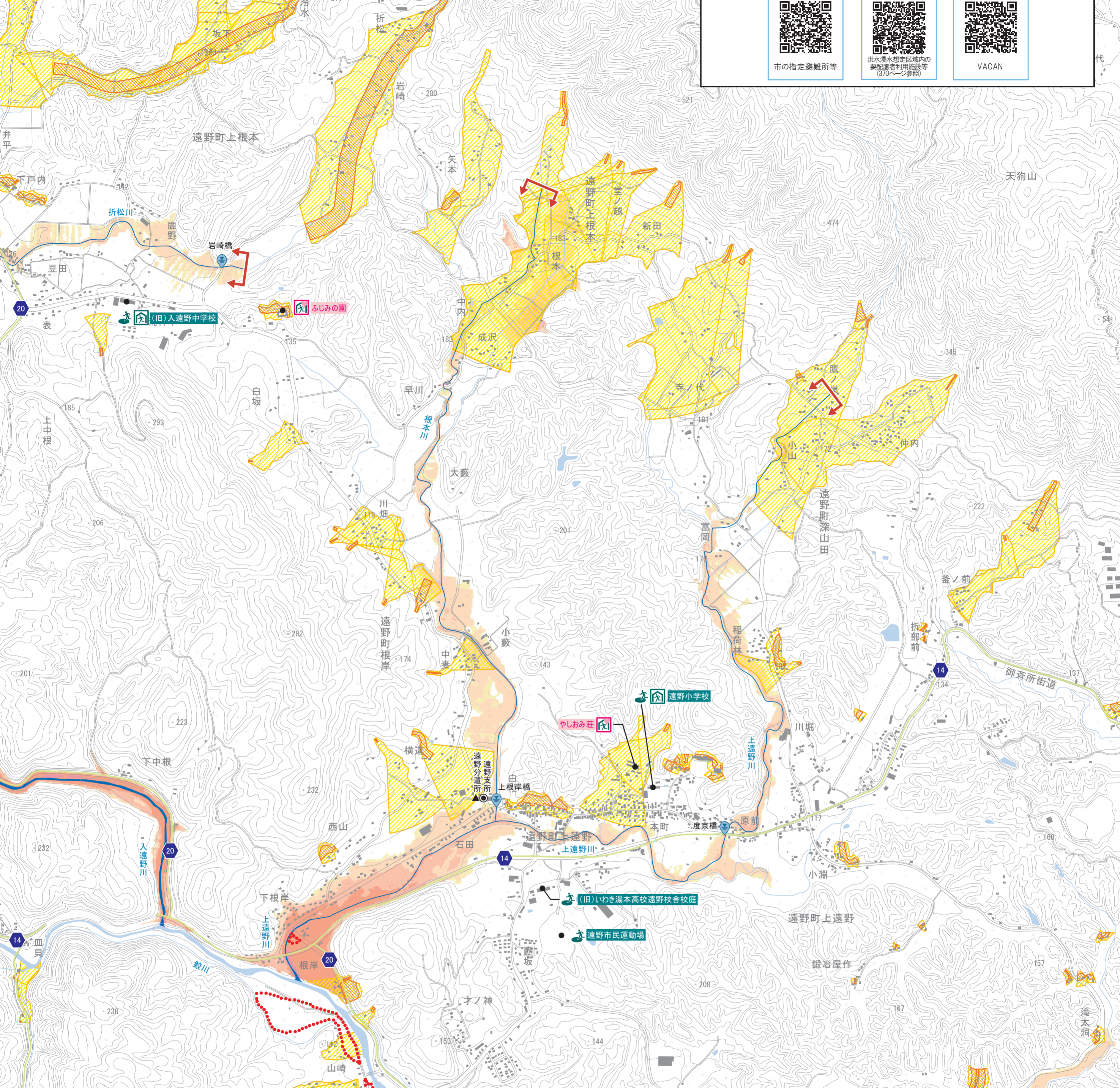
令和7年12月作成

入遠野川・折松川・上遠野川・根本川・深山口川(遠野地区東部)

※1 このマップは、県が指定した洪水浸水想定区域をもとに作成したものであり、当該エリアの較川については、未解析のため表示していません。(洪水浸水想定区域：上記河川の解析区間内における河川の洪水を想定したもの)
 ※2 線状降水帯の発生など、短時間の強い降雨によって、着色していない箇所においても浸水する可能性があります。

マップの使い方

- このマップは、入遠野川、折松川、上遠野川、根本川、深山口川が氾濫した際に、浸水が想定される区域や土砂災害の危険箇所、市の指定避難所等を示したものです。
- 避難所や避難場所がどこなのか、安全に避難するにはどう行けばよいかを前もって確認し、地図や裏面のマイ・タイムラインに書き込んでおきましょう。
- 市の指定避難所等の詳細のほか、洪水浸水想定区域内の要配慮者利用施設等については、市公式ホームページに掲載しています。
- 避難所の開設状況や混雑状況はVACAN (MAP型混雑検知システム) をご確認ください。



凡例

想定し得る最大規模の降雨によって河川が増水し、浸水被害が発生した場合に予想される浸水の範囲を示しています。

最大規模の降雨・入遠野川：ピーク時 3時間 雨量 214mm
 折松川・上遠野川・根本川：ピーク時 1時間 雨量 120mm
 深山口川流域：48時間 総雨量 962mm

なお、背景地図は、洪水浸水想定区域解析で使ったデータと異なり、令和7年時点のものを表示しています。

- #### 避難施設
- 指定緊急避難場所
 - 指定避難所
- #### その他施設
- 福祉避難所 (要配慮者の方が利用する避難所)
- #### <公共・防災関係施設>
- 市役所・支所
 - 消防・警察
- #### 河川水位計
- (令和7年9月時点のものです)
- 水位観測所
 - 危機管理型水位計
- ※1 暫定区域であり、区域外でも浸水した箇所、区域内でも浸水していない箇所がある可能性があります。参考図としてご利用ください。
 ※2 土砂災害警戒区域の最新情報について、市公式ホームページの「土砂災害警戒区域総括図」で確認ください。

