

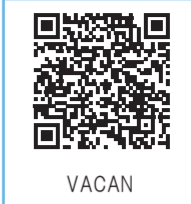
いわき市河川洪水ハザードマップ 想定最大規模

入遠野川・折松川（遠野地区西部）

※1 このマップは、県が指定した洪水浸水想定区域をもとに作成したものであり、当該エリアの較川については、未解析のため表示していません。（洪水浸水想定区域：上記河川の解析区間内における河川の洪水を想定したもの）
 ※2 線状降水帯の発生など、短時間の強い降雨によって、着色していない箇所においても浸水する可能性があります。

マップの使い方

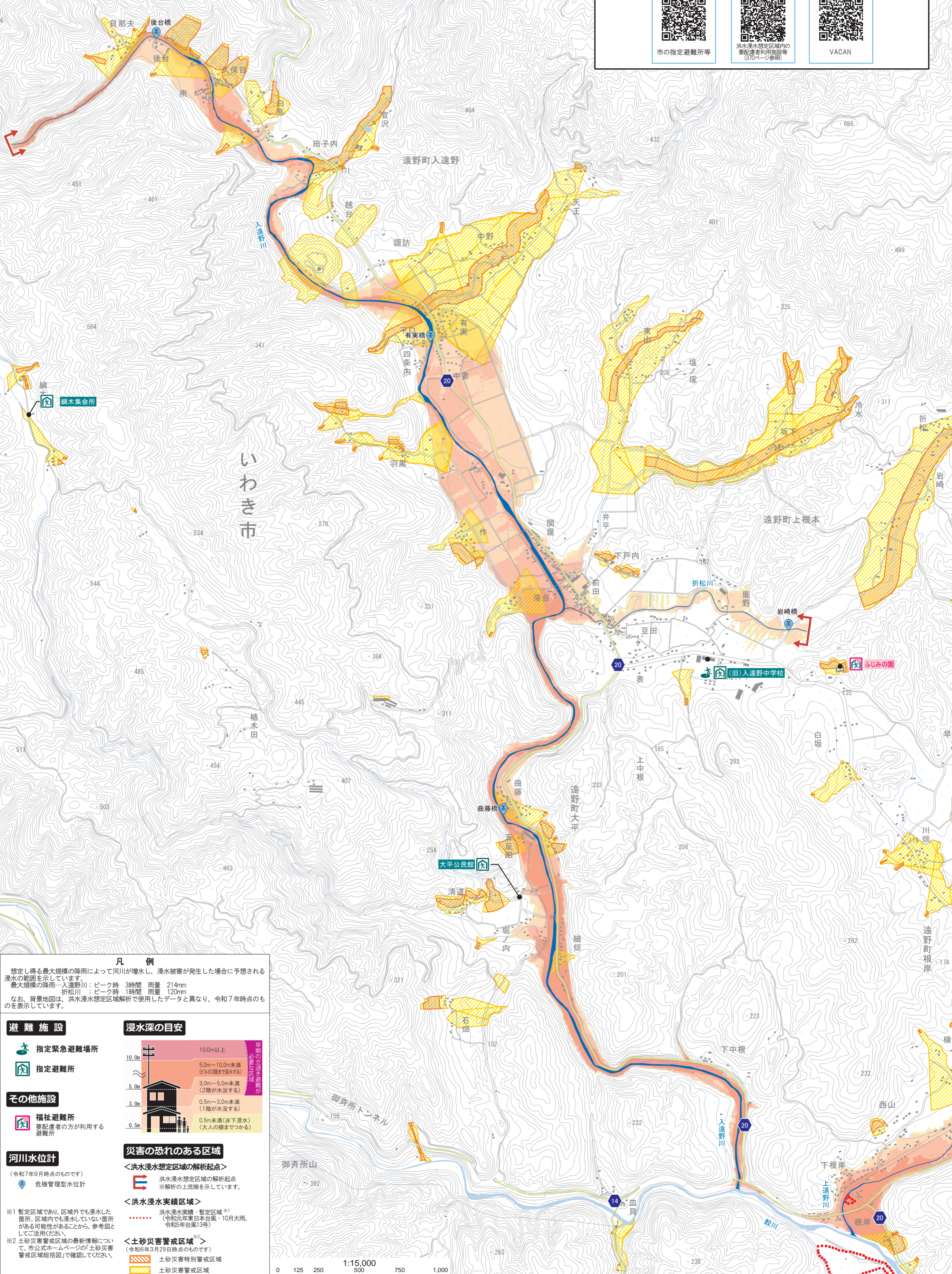
- このマップは、入遠野川、折松川が氾濫した際に、浸水が想定される区域や土砂災害の危険箇所、市の指定避難所等を示したものです。
- 避難所や避難場所がどこなのか、安全に避難するにはどう行けばよいかを前もって確認し、地図や裏面のマイ・タイムラインに書き込んでおきましょう。
- 市の指定避難所等の詳細のほか、洪水浸水想定区域内の要配慮者利用施設等については、市公式ホームページに掲載しています。
- 避難所の開設状況や混雑状況はVACAN（MAP型混雑検知システム）をご確認ください。



市の指定避難所等

洪水浸水想定区域内の要配慮者利用施設等（370ページ参照）

VACAN



凡例

想定し得る最大規模の降雨によって河川が増水し、浸水被害が発生した場合に予想される浸水の範囲を示しています。
 最大規模の降雨…入遠野川：ピーク時 3時間 雨量 214mm
 折松川：ピーク時 1時間 雨量 120mm
 なお、背景地図は、洪水浸水想定区域解析で使用したデータと異なり、令和7年時点のものを表示しています。

避難施設	浸水深の目安
指定緊急避難場所	10.0m以上
指定避難所	5.0m～10.0m未満 (2階まで浸水)
その他施設	3.0m～5.0m未満 (2階が水没する)
福祉避難所 要配慮者の方が利用する避難所	0.5m～3.0m未満 (1階が水没する)
河川水位計 (令和7年9月時点のものです) 危機管理型水位計	0.5m未満(床下浸水) (大人の膝までつか)

災害の恐れのある区域

<洪水浸水想定区域の解析起点>
 洪水浸水想定区域の解析起点
 ※解析の上流端を示しています。

<洪水浸水実績区域>
 洪水浸水実績・暫定区域※1
 (令和元年東日本台風・10月大雨、令和5年台風13号)

<土砂災害警戒区域※2>
 土砂災害特別警戒区域
 土砂災害警戒区域