

# いわき市河川洪水ハザードマップ 想定最大規模

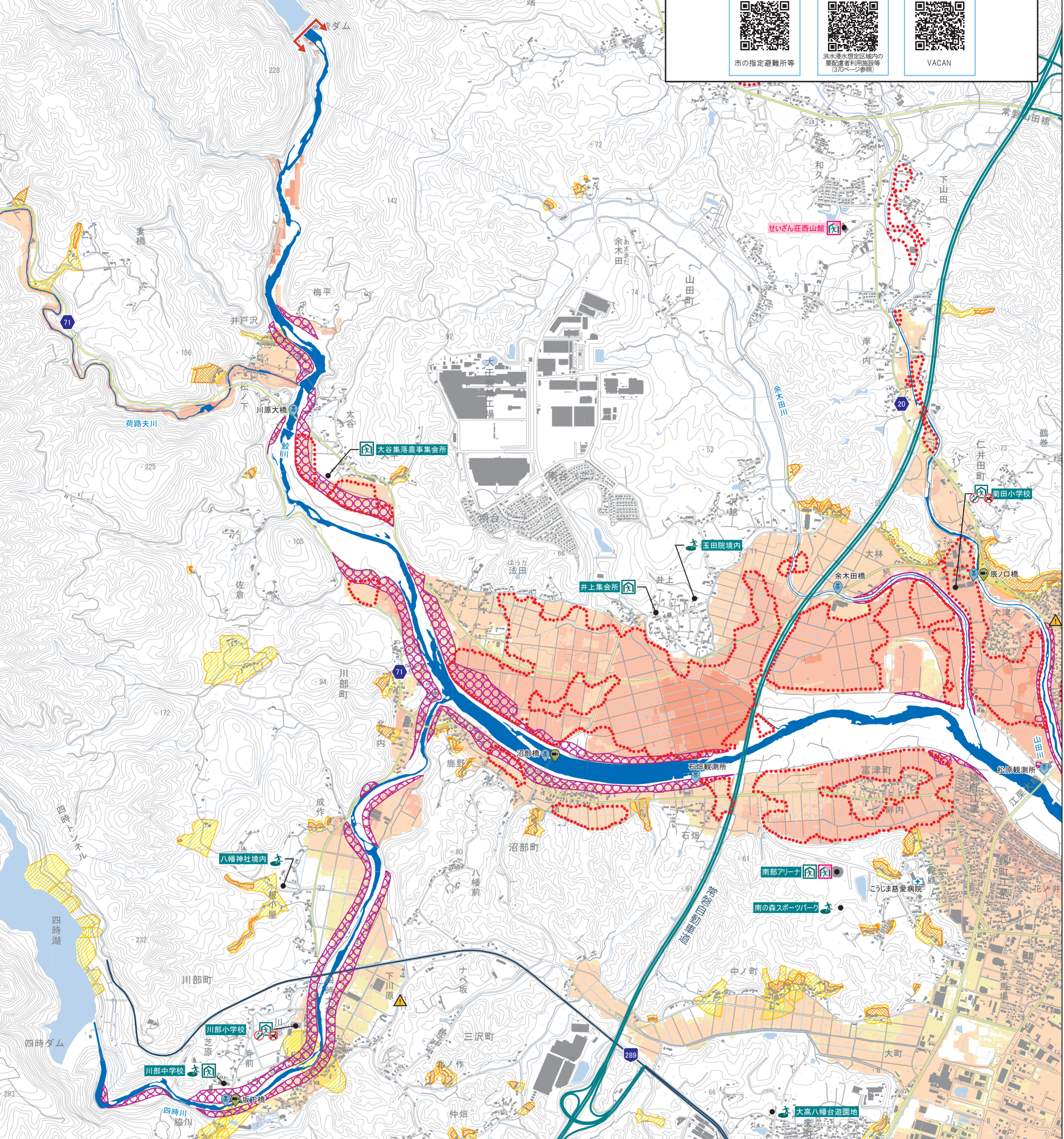
令和7年12月作成

## 鮫川・山田川・余木田川・四時川・荷路夫川(勿来地区西部)

※1 このマップは、県が指定した洪水浸水想定区域をもとに作成したものです。  
(洪水浸水想定区域：上記河川の解析区域内における河川の洪水を想定したものです)  
※2 線状降水帯の発生など、短時間の強い降雨によって、着色していない箇所においても浸水する可能性があります。

### マップの使い方

- このマップは、鮫川、山田川、余木田川、四時川、荷路夫川が氾濫した際に、浸水が想定される区域や土砂災害の危険箇所、市の指定避難所等を示したものです。
- 避難所や避難場所がどこなのか、安全に避難するにはどう行けばよいかを前もって確認し、地図や裏面のマイ・タイムラインに書き込んでおきましょう。
- 市の指定避難所等の詳細のほか、洪水浸水想定区域内の要配慮者利用施設等については、市公式ホームページに掲載しています。
- 避難所の開設状況や混雑状況はVACAN (MAP型混雑検知システム) をご確認ください。



**凡例**  
想定し得る最大規模の降雨によって河川が増水し、浸水被害が発生した場合に予想される浸水の範囲を示しています。  
最大規模の降雨…鮫川流域：48時間 総雨量 547.2mm  
荷路夫川：ピーク時 2時間 雨量 200mm  
なお、背景地図は、洪水浸水想定区域解析で使用したデータと異なり、令和7年時点のものを表示しています。

<p><b>避難施設</b></p> <ul style="list-style-type: none"> <li>指定緊急避難場所</li> <li>指定避難所</li> <li>指定避難所 (浸水時に車両の乗り入れが不可能な施設)</li> <li>指定避難所 (浸水時に車両の乗り入れが不可能な施設、ただし緊急一時の垂直避難は可能)</li> </ul> <p><b>その他施設</b></p> <ul style="list-style-type: none"> <li>福祉避難所 (要配慮者の方が利用する避難所)</li> <li>病院</li> </ul>	<p><b>河川水位計</b> (令和7年9月時点のもの)</p> <ul style="list-style-type: none"> <li>水位観測所</li> <li>危機管理型水位計</li> <li>河川ライブカメラ</li> </ul> <p><b>災害の恐れのある区域</b></p> <p>&lt;家屋倒壊等氾濫想定区域&gt; (河岸侵食・氾濫流) 河岸侵食または、氾濫流により家屋が倒壊するおそれがある区域 ※早期の立退き避難が必要な区域です</p> <p>&lt;洪水浸水想定区域の解析起点&gt; 洪水浸水想定区域の解析起点 ※解析の上流端を示しています。</p> <p>&lt;洪水浸水実績区域&gt; 洪水浸水実績・暫定区域※1 (令和元年東日本台風・10月大雨、令和5年台風13号)</p>	<p><b>浸水深の目安</b></p> <ul style="list-style-type: none"> <li>10.0m以上 (家屋の大半が浸水)</li> <li>5.0m～10.0m未満 (ビルの2階まで浸水)</li> <li>3.0m～5.0m未満 (2階が浸水)</li> <li>0.5m～3.0m未満 (1階が浸水)</li> <li>0.5m未満 (床下浸水) (人の大股までつか)</li> </ul> <p><b>&lt;冠水危険箇所&gt;</b> 冠水危険箇所 ※ハザードマップ表示箇所以外にも冠水するおそれがあります</p> <p><b>&lt;土砂災害警戒区域&gt;</b> (令和6年3月29日時点のもの)</p> <ul style="list-style-type: none"> <li>土砂災害特別警戒区域</li> <li>土砂災害警戒区域</li> </ul> <p>※1 暫定区域であり、区域外でも浸水した箇所、区域内でも浸水していない箇所がある可能性があることから、参考図としてご利用ください。 ※2 土砂災害警戒区域の最新情報について、市公式ホームページの「土砂災害警戒区域総括図」で確認してください。</p>
---	---	---