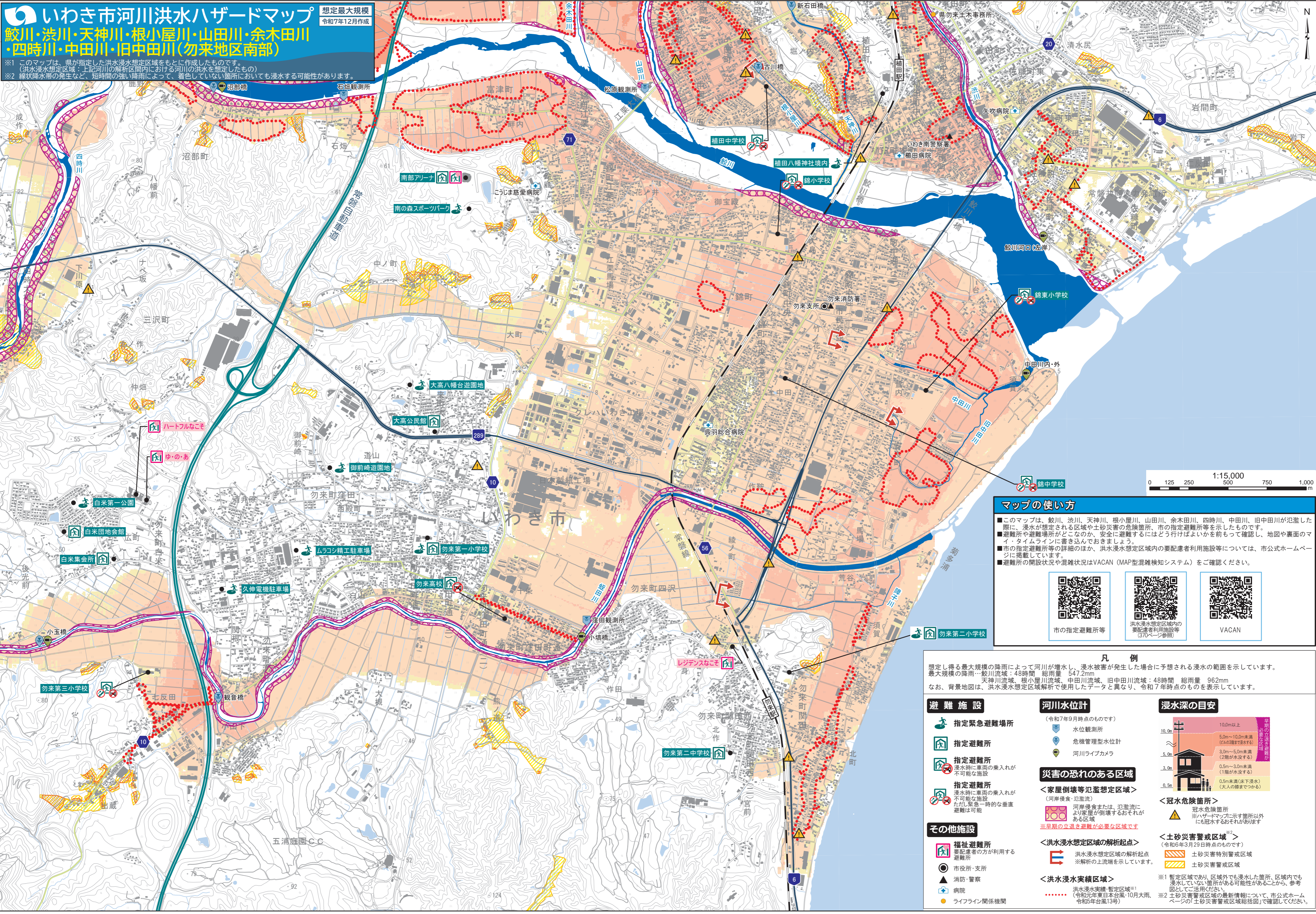


いわき市河川洪水ハザードマップ

想定最大規模
令和7年12月作成

鮫川・渋川・天神川・根小屋川・山田川・余木田川 ・四時川・中田川・旧中田川(勿来地区南部)

※1 このマップは、県が指定した洪水浸水想定区域をもとに作成したものです。
(洪水浸水想定区域：上記河川の解析区画内における河川の洪水を想定したものです)
※2 線状降水帯の発生など、短時間の強い降雨によって、着色していない箇所においても浸水する可能性があります。



マップの使い方

- このマップは、鮫川、渋川、天神川、根小屋川、山田川、余木田川、四時川、中田川、旧中田川が氾濫した際に、浸水が想定される区域や土砂災害の危険箇所、市の指定避難所等を示したものです。
- 避難所や避難場所がどこなのか、安全に避難するにはどう行けばよいかを前もって確認し、地図や裏面のマイタイムラインに書き込んでおきましょう。
- 市の指定避難所等の詳細のほか、洪水浸水想定区域内の要配慮者利用施設等については、市公式ホームページに掲載しています。
- 避難所の開設状況や混雑状況はVACAN (MAP型混雑検知システム) をご確認ください。

市の指定避難所等

洪水浸水想定区域内の要配慮者利用施設等 (370ページ参照)

VACAN

凡例

想定し得る最大規模の降雨によって河川が増水し、浸水被害が発生した場合に予想される浸水の範囲を示しています。
 最大規模の降雨…鮫川流域：48時間 総雨量 547.2mm
 天神川流域、根小屋川流域、中田川流域、旧中田川流域：48時間 総雨量 962mm
 なお、背景地図は、洪水浸水想定区域解析で利用したデータと異なり、令和7年時点のものを表示しています。

避難施設

- 指定緊急避難場所
- 指定避難所
- 指定避難所 (浸水時に車両の乗入れが不可能な施設)
- 指定避難所 (浸水時に車両の乗入れが不可能な施設 ただし緊急一時的な垂直避難は可能)

その他施設

- 福祉避難所 (要配慮者の方が利用する避難所)
- 市役所・支所
- 消防・警察
- 病院
- ライフライン関係機関

河川水位計

(令和7年9月時点のものです)

- 水位観測所
- 危機管理型水位計
- 河川ライブカメラ

災害の恐れのある区域

<家屋倒壊等氾濫想定区域>
(河岸侵食・氾濫流)
河岸侵食または、氾濫流により家屋が倒壊するおそれがある区域
※早期の立退き避難が必要な区域です

<洪水浸水想定区域の解析起点>
洪水浸水想定区域の解析起点
※解析の上流端を示しています。

<洪水浸水実績区域>
洪水浸水実績・暫定区域※1
(令和5年度日本気象協会・10月大雨、令和5年台風13号)
※2 土砂災害警戒区域の最新情報について、市公式ホームページの「土砂災害警戒区域総括図」で確認ください。

浸水深の目安

10.0m以上	避難が困難な状況
5.0m～10.0m未満 (足元の浸水)	避難が困難な状況
3.0m～5.0m未満 (2階が水没する)	避難が困難な状況
0.5m～3.0m未満 (1階が水没する)	避難が困難な状況
0.5m未満 (床下浸水)	大人の膝までかかる

<冠水危険箇所>

冠水危険箇所 ※ハザードマップに示す箇所以外にも冠水するおそれがあります

<土砂災害警戒区域>

(令和6年3月29日時点のものです)

- 土砂災害特別警戒区域
- 土砂災害警戒区域

※1 暫定区域であり、区域外でも浸水した箇所、区域内でも浸水していない箇所がある可能性があります。参考図としてご利用ください。
 ※2 土砂災害警戒区域の最新情報について、市公式ホームページの「土砂災害警戒区域総括図」で確認ください。