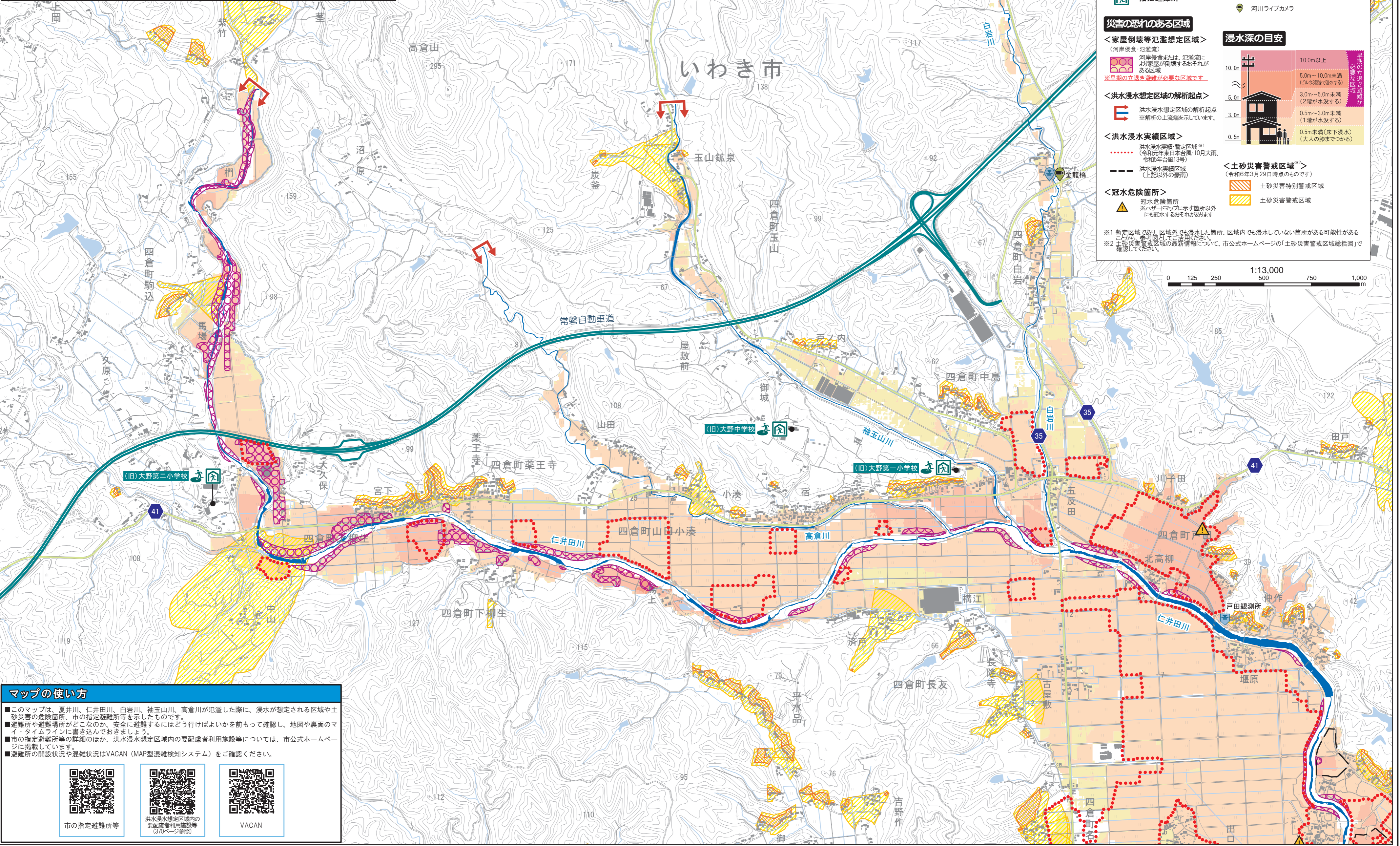


いわき市河川洪水ハザードマップ

想定最大規模
令和7年12月作成

夏井川・仁井田川・白岩川 ・袖玉山川・高倉川 (四倉地区西部)

※1 このマップは、県が指定した洪水浸水想定区域をもとに作成したものです。
(洪水浸水想定区域：上記河川の解析区間内における河川の洪水を想定したもの)
※2 線状降水帯の発生など、短時間の強い降雨によって、着色していない箇所においても浸水する可能性があります。



凡例
想定し得る最大規模の降雨によって河川が増水し、浸水被害が発生した場合に予想される浸水の範囲を示しています。
最大規模の降雨：夏井川流域：48時間 総雨量 533.9mm
仁井田川流域：24時間 総雨量 723.5mm
なお、背景地図は、洪水浸水想定区域解析で使用したデータと異なり、令和7年時点のものを表示しています。

- 避難施設**
- 指定緊急避難場所
 - 指定避難所
- 河川水位計**
(令和7年9月時点のものです)
- 水位観測所
 - 危機管理型水位計
 - 河川ライブカメラ

災害の恐れのある区域

<家屋倒壊等氾濫想定区域>
(河岸浸食・氾濫流)
河岸浸食または、氾濫流により家屋が倒壊するおそれがある区域
※早期の立退き避難が必要な区域です

<洪水浸水想定区域の解析起点>
洪水浸水想定区域の解析起点
※解析の上流端を示しています。

<洪水浸水実績区域>
洪水浸水実績・暫定区域※1
(令和元年東日本台風・10月大雨、令和5年台風13号)
洪水浸水実績区域
(上記以外の豪雨)

<冠水危険箇所>
冠水危険箇所
※ハザードマップに示す箇所以外にも冠水するおそれがあります

浸水深の目安
(令和7年9月時点のものです)

10.0m以上	早期の立退き避難が必要な区域です
5.0m～10.0m未満 (ビルの3階まで浸水)	
3.0m～5.0m未満 (2階が水没)	
0.5m～3.0m未満 (1階が水没)	
0.5m未満 (床下浸水) (大人の膝までつか)	

<土砂災害警戒区域>
(令和6年3月29日時点のものです)

- 土砂災害特別警戒区域
- 土砂災害警戒区域

※1 暫定区域であり、区域外でも浸水した箇所、区域内でも浸水していない箇所がある可能性がある
※2 土砂災害警戒区域の最新情報については、市公式ホームページの「土砂災害警戒区域総括図」で確認してください。



マップの使い方

- このマップは、夏井川、仁井田川、白岩川、袖玉山川、高倉川が氾濫した際に、浸水が想定される区域や土砂災害の危険箇所、市の指定避難所等を示したものです。
- 避難所や避難場所がどこなのか、安全に避難するにはどう行けばよいかを前もって確認し、地図や裏面のマイ・タイムラインに書き込んでおきましょう。
- 市の指定避難所等の詳細のほか、洪水浸水想定区域内の要配慮者利用施設等については、市公式ホームページに掲載しています。
- 避難所の開設状況や混雑状況はVACAN (MAP型混雑検知システム) をご確認ください。

市の指定避難所等

洪水浸水想定区域内の
要配慮者利用施設等
(370ページ参照)

VACAN