

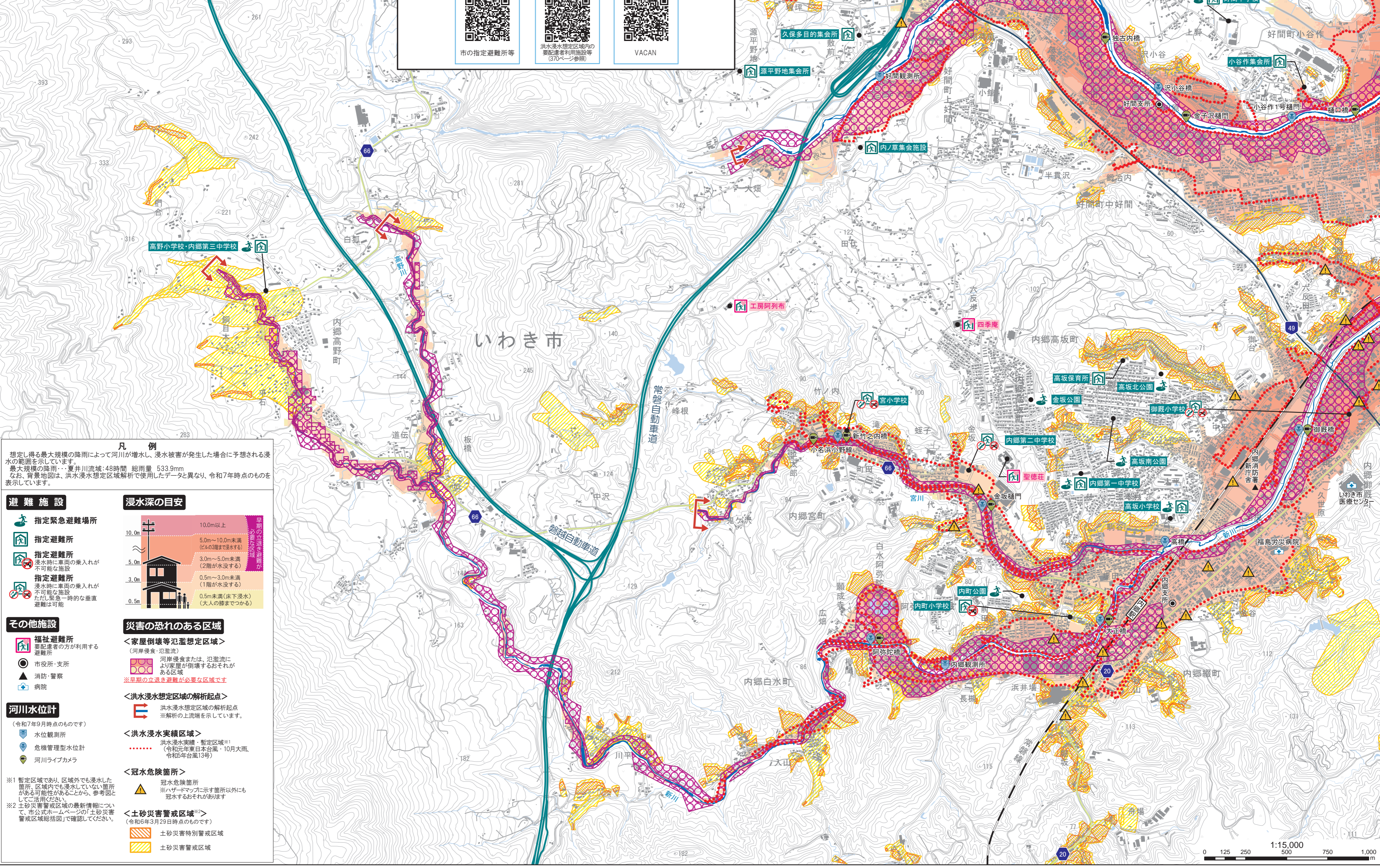
いわき市河川洪水ハザードマップ 想定最大規模 令和7年12月作成

新川・宮川・高野川・好間川(内郷地区①)

※1 このマップは、県が指定した洪水浸水想定区域をもとに作成したものです。
 (洪水浸水想定区域：上記河川の解析区間内における河川の洪水を想定したもの)
 ※2 線状降水帯の発生など、短時間の強い降雨によって、着色していない箇所においても浸水する可能性があります。

マップの使い方

- このマップは、新川、宮川、高野川、好間川が氾濫した際に、浸水が想定される区域や土砂災害の危険箇所、市の指定避難所等を示したものです。
- 避難所や避難場所がどこなのか、安全に避難するにはどう行けばよいかを前もって確認し、地図や裏面のマイ・タイムラインに書き込んでおきましょう。
- 市の指定避難所等の詳細のほか、洪水浸水想定区域内の要配慮者利用施設等については、市公式ホームページに掲載しています。
- 避難所の開設状況や混雑状況はVACAN (MAP型混雑検知システム) をご確認ください。



凡例

想定し得る最大規模の降雨によって河川が増水し、浸水被害が発生した場合に予想される浸水の範囲を示しています。
 最大規模の降雨：夏井川流域：48時間 総雨量 533.9mm
 なお、背景地図は、洪水浸水想定区域解析で利用したデータと異なり、令和7年時点のものを表示しています。

避難施設	浸水深の目安
指定緊急避難場所	10.0m以上
指定避難所	5.0m～10.0m未満 (ビル3階まで浸水)
指定避難所 浸水時に車両の乗入れが不可能な施設	3.0m～5.0m未満 (2階が浸水)
指定避難所 浸水時に車両の乗入れが不可能な施設 ただし緊急一時的な垂直避難は可能	0.5m～3.0m未満 (1階が浸水)
	0.5m未満(床下浸水) (大人の膝までつか)

その他施設

- 福祉避難所
要配慮者の方が利用する避難所
- 市役所・支所
- 消防・警察
- 病院

河川水位計

(令和7年9月時点のものです)

- 水位観測所
- 危機管理型水位計
- 河川ライブカメラ

災害の恐れのある区域

<家屋倒壊等氾濫想定区域>
 (河岸侵食・氾濫流)
 河岸侵食または、氾濫流により家屋が倒壊するおそれがある区域
 ※早期の立退き避難が必要領域です

<洪水浸水想定区域の解析起点>
 洪水浸水想定区域の解析起点
 ※解析の上流端を示しています。

<洪水浸水実績区域>
 洪水浸水実績・暫定区域※1
 (令和元年東日本台風・10月大雨、令和5年台風13号)

<冠水危険箇所>
 冠水危険箇所
 ※ハザードマップに示す箇所以外にも冠水するおそれがあります

<土砂災害警戒区域>
 (令和6年3月29日時点のものです)

- 土砂災害特別警戒区域
- 土砂災害警戒区域