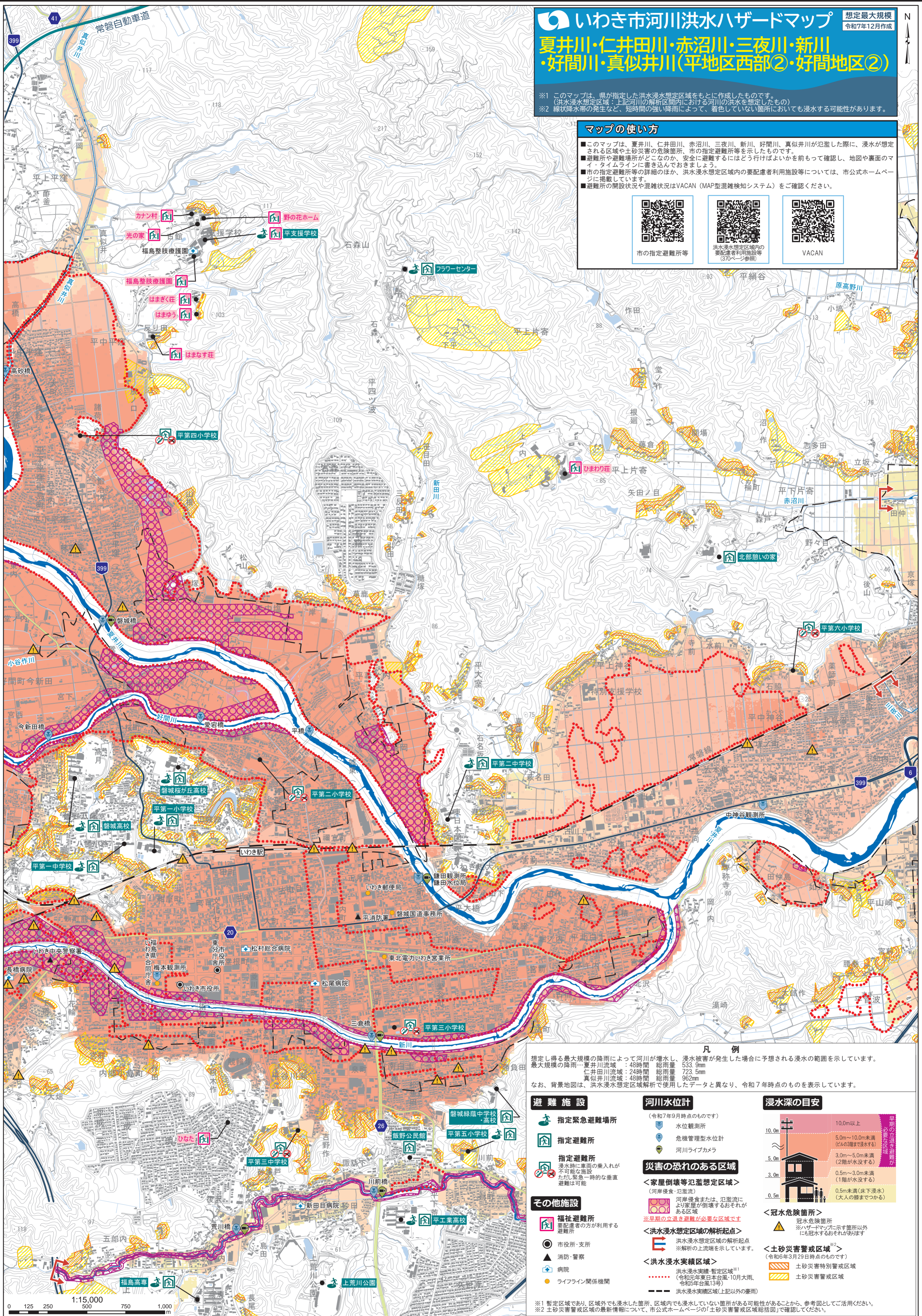
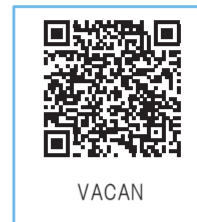


夏井川・仁井田川・赤沼川・三夜川・新川
好間川・真似井川(平地区西部②・好間地区②)

※1 このマップは、県が指定した洪水浸水想定区域をもとに作成したものです。
(洪水浸水想定区域：上記河川の解析区域内における河川の洪水を想定したものです)
※2 線状降水帯の発生など、短時間の強い降雨によって、着色していない箇所においても浸水する可能性があります。

マップの使い方

- このマップは、夏井川、仁井田川、赤沼川、三夜川、新川、好間川、真似井川が氾濫した際に、浸水が想定される区域や土砂災害の危険箇所、市の指定避難所等を示したものです。
- 避難所や避難場所がどこなのか、安全に避難するにはどう行けばよいかを前もって確認し、地図や裏面のマイ・タイムラインに書き込んでおきましょう。
- 市の指定避難所等の詳細のほか、洪水浸水想定区域内の要配慮者利用施設等については、市公式ホームページに掲載しています。
- 避難所の開設状況や混雑状況はVACAN (MAP型混雑検知システム) をご確認ください。



想定し得る最大規模の降雨によって河川が増水し、浸水被害が発生した場合に予想される浸水の範囲を示しています。
最大規模の降雨・夏井川流域：48時間 総雨量 533.9mm
仁井田川流域：24時間 総雨量 723.5mm
真似井川流域：48時間 総雨量 962mm
なお、背景地図は、洪水浸水想定区域解析で使用したデータと異なり、令和7年時点のものを表示しています。

避難施設	河川水位計	浸水深の目安
<ul style="list-style-type: none"> 指定緊急避難場所 指定避難所 指定避難所 浸水時に車両の乗り入れが不可能な施設 ただし緊急時必要な垂直避難は可能 福祉避難所 要配慮者の方が利用する避難所 市役所・支所 消防・警察 病院 ライフライン関係機関 	<ul style="list-style-type: none"> 水位観測所 危機管理型水位計 河川ライブカメラ 	<ul style="list-style-type: none"> 10.0m以上 5.0m～10.0m未満 (ビルの3階まで浸水する) 3.0m～5.0m未満 (2階が水没する) 0.5m～3.0m未満 (1階が水没する) 0.5m未満 (床下浸水) (大人の膝までつかる)
<ul style="list-style-type: none"> 災害の恐れのある区域 <家屋倒壊等氾濫想定区域> (河岸侵食・氾濫流) 河岸侵食または、氾濫流により家屋が倒壊するおそれがある区域 ※早期の立退き避難が必要な区域です <洪水浸水想定区域の解析起点> 洪水浸水想定区域の解析起点 ※解析の上流端を示しています。 <洪水浸水実績区域> 洪水浸水実績・暫定区域^{※1} (令和元年東日本台風・10月大雨、令和5年台風13号) 洪水浸水実績区域(上記以外の豪雨) 	<ul style="list-style-type: none"> 冠水危険箇所^{※2} 冠水危険箇所 ※ハザードマップに示す箇所以外にも冠水するおそれがあります <土砂災害警戒区域^{※2}> (令和6年3月29日時点のものです) 土砂災害特別警戒区域 土砂災害警戒区域 	

※1 暫定区域であり、区域外でも浸水した箇所、区域内でも浸水していない箇所がある可能性があります。参考図としてご利用ください。
※2 土砂災害警戒区域の最新情報について、市公式ホームページの「土砂災害警戒区域総括図」をご確認ください。