

いわき市河川洪水ハザードマップ

夏井川・新川・宮川・好間川・茨原川・常住川 (平地区西部①・好間地区①)

想定最大規模
令和7年12月作成

※1 このマップは、県が指定した洪水浸水想定区域をもとに作成したものです。
(洪水浸水想定区域：上記河川の解析区域内における河川の洪水を想定したものです)
※2 線状降水帯の発生など、短時間の強い降雨によって、着色していない箇所においても浸水する可能性があります。

マップの使い方

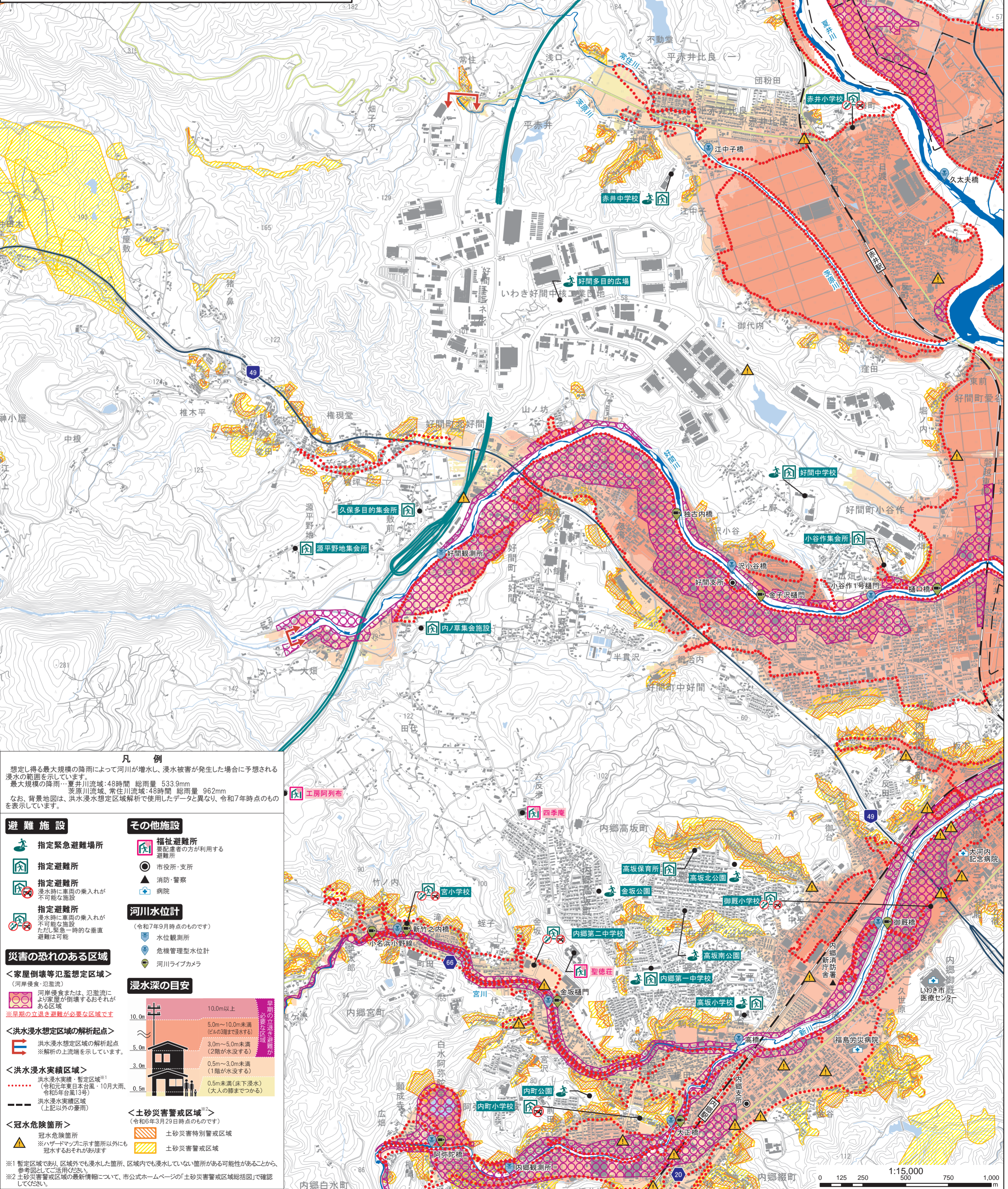
- このマップは、夏井川、新川、宮川、好間川、茨原川、常住川が氾濫した際に、浸水が想定される区域や土砂災害の危険箇所、市の指定避難所等を示したものです。
- 避難所や避難場所がどこなのか、安全に避難するにはどう行けばよいかを前もって確認し、地図や裏面のマイ・タイムラインに書き込んでおきましょう。
- 市の指定避難所等の詳細のほか、洪水浸水想定区域内の要配慮者利用施設等については、市公式ホームページに掲載しています。
- 避難所の開設状況や混雑状況はVACAN (MAP型混雑検知システム)をご確認ください。



市の指定避難所等

洪水浸水想定区域内の要配慮者利用施設等 (370ページ参照)

VACAN



凡例

想定し得る最大規模の降雨によって河川が増水し、浸水被害が発生した場合に予想される浸水の範囲を示しています。
最大規模の降雨…夏井川流域:48時間 総雨量 533.9mm
茨原川流域、常住川流域:48時間 総雨量 962mm
なお、背景地図は、洪水浸水想定区域解析で使用したデータと異なり、令和7年時点のものを表示しています。

避難施設

- 指定緊急避難場所
- 指定避難所
- 指定避難所 (浸水時に車両の乗り入れが不可能な区域)
- 指定避難所 (浸水時に車両の乗り入れが不可能な施設、たき火等、一時的な垂直避難は可能)

その他施設

- 福祉避難所 (要配慮者の方が利用する避難所)
- 市役所・支所
- 消防・警察
- 病院
- 河川水位計 (令和7年9月時点のものです)
 - 水位観測所
 - 危機管理型水位計
 - 河川ライブカメラ

災害の恐れのある区域

<家屋倒壊等氾濫想定区域>

- 河岸浸食または、氾濫により家屋が倒壊するおそれがある区域
- ※早期の立退き避難が必要な区域です

<洪水浸水想定区域の解析起点>

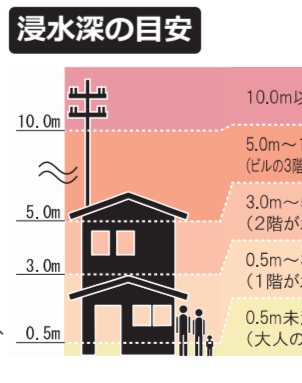
- 洪水浸水想定区域の解析起点
- ※解析の上流端を示しています。

<洪水浸水実績区域>

- 洪水浸水実績・想定区域※1 (令和5年東日本台風・10月大雨、令和5年台風13号)
- 洪水浸水実績区域 (上記以外の豪雨)

<冠水危険箇所>

- 冠水危険箇所
- ※ハザードマップに示す箇所以外にも冠水するおそれがあります



<土砂災害警戒区域※2>

- 土砂災害特別警戒区域
- 土砂災害警戒区域

※1 想定区域であり、区域外でも浸水した箇所、区域内でも浸水していない箇所がある可能性があります。参考図として活用ください。
※2 土砂災害警戒区域の最新情報について、市公式ホームページの「土砂災害警戒区域総括図」で確認してください。