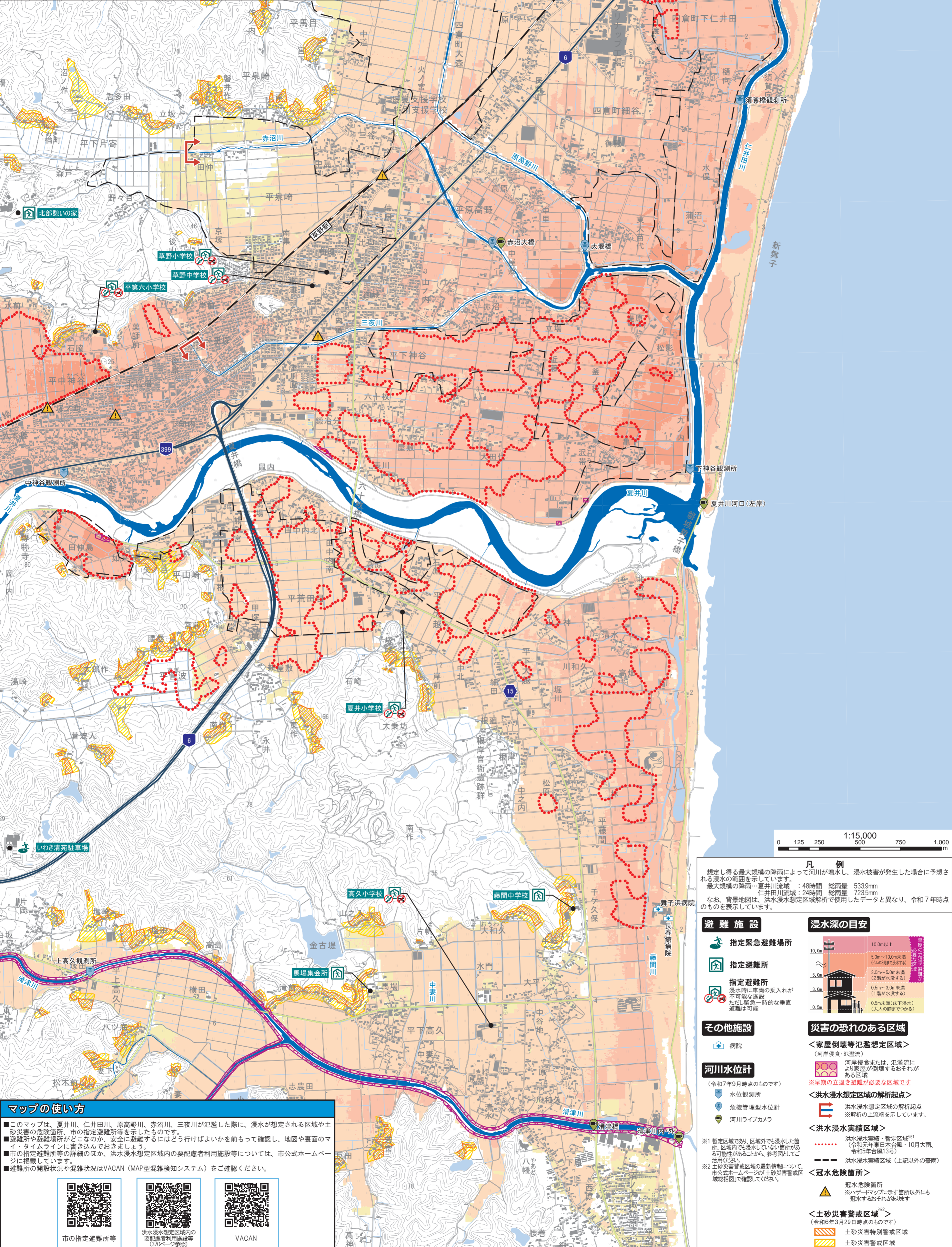


いわき市河川洪水ハザードマップ 想定最大規模

令和7年12月作成

夏井川・仁井田川・原高野川 (平地区東部②) ・赤沼川・三夜川

※1 このマップは、県が指定した洪水浸水想定区域をもとに作成したものです。
(洪水浸水想定区域：上記河川の解析区間における河川の洪水を想定したもの)
※2 線状降水帯の発生など、短時間の強い降雨によって、着色していない箇所においても浸水する可能性があります。



凡例
 想定し得る最大規模の降雨によって河川が増水し、浸水被害が発生した場合に予想される浸水の範囲を示しています。
 最大規模の降雨…夏井川流域：48時間 総雨量 5339mm
 仁井田川流域：24時間 総雨量 7235mm
 なお、背景地図は、洪水浸水想定区域解析で利用したデータと異なり、令和7年時点のものを表示しています。

<p>避難施設</p> <ul style="list-style-type: none"> 指定緊急避難場所 指定避難所 指定避難所 浸水時に車両の乗り入れが不可能な施設 ただし緊急一時的な垂直避難は可能 	<p>浸水深の目安</p> <ul style="list-style-type: none"> 10.0m以上 5.0m～10.0m未満 (2階が浸水する) 3.0m～5.0m未満 (2階が浸水する) 0.5m～3.0m未満 (1階が浸水する) 0.5m未満 (大人の膝までつかる)
<p>その他施設</p> <ul style="list-style-type: none"> 病院 	<p>災害の恐れのある区域</p> <p><家屋倒壊等氾濫想定区域> (河岸侵食・氾濫流) 河岸侵食または、氾濫流により家屋が倒壊するおそれがある区域 ※早期の立退き避難が必要な区域です</p>
<p>河川水位計</p> <p>(令和7年9月時点のものです)</p> <ul style="list-style-type: none"> 水位観測所 危機管理型水位計 河川ライブカメラ 	<p><洪水浸水実績区域> 洪水浸水実績区域の解析起点 ※解析の上流端を示しています。</p> <p><洪水浸水実績区域> 洪水浸水実績・暫定区域^{※1} (令和元年東日本台風・10月大雨、令和5年台風13号) 洪水浸水実績区域 (上記以外の豪雨)</p>
<p>マップの使い方</p> <ul style="list-style-type: none"> このマップは、夏井川、仁井田川、原高野川、赤沼川、三夜川が氾濫した際に、浸水が想定される区域や土砂災害の危険箇所、市の指定避難所等を示したものです。 避難所や避難場所がどこなのか、安全に避難するにはどう行けばよいかを前もって確認し、地図や裏面のマイ・タイムラインに書き込んでおきましょう。 市の指定避難所等の詳細のほか、洪水浸水想定区域内の要配慮者利用施設等については、市公式ホームページに掲載しています。 避難所の開設状況や混雑状況はVACAN (MAP型混雑検知システム) をご確認ください。 	<p><冠水危険箇所> 冠水危険箇所 ※ハザードマップに示す箇所以外にも浸水するおそれがあります</p> <p><土砂災害警戒区域^{※2}> (令和6年3月29日時点のものです)</p> <ul style="list-style-type: none"> 土砂災害特別警戒区域 土砂災害警戒区域

市の指定避難所等

洪水浸水想定区域内の要配慮者利用施設等 (370ページ参照)

VACAN