

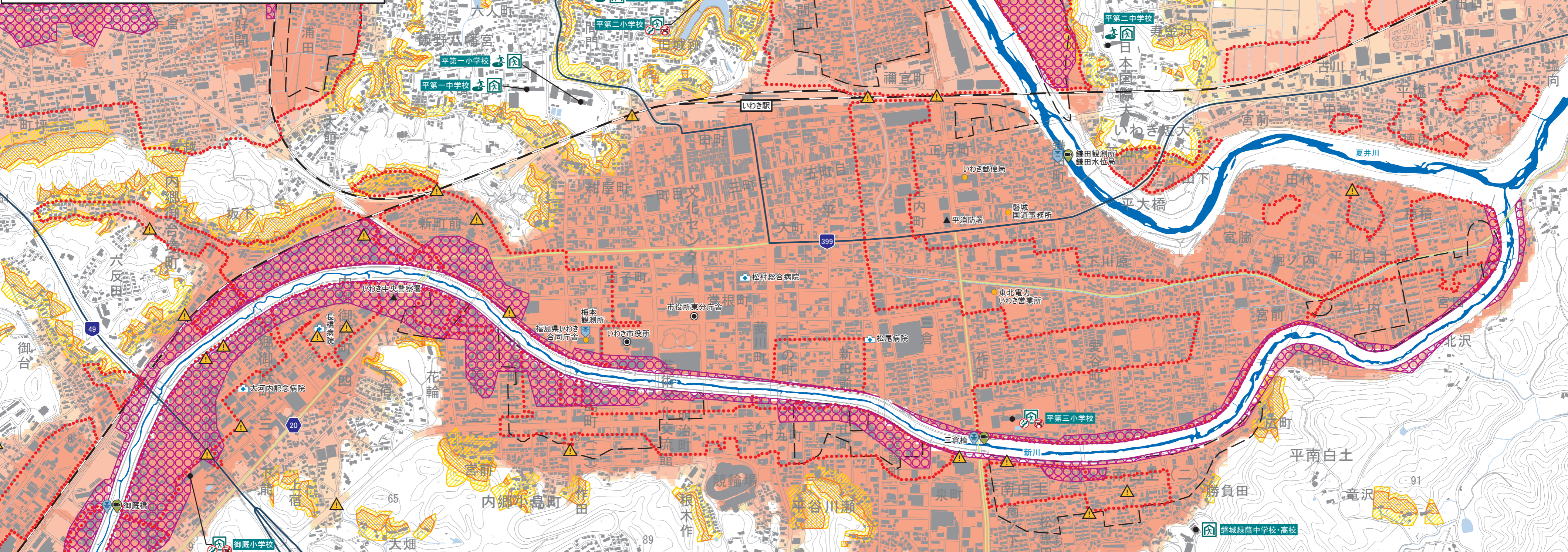
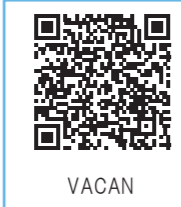
いわき市河川洪水ハザードマップ 夏井川・新川・好間川 (平地区中央部)

想定最大規模
令和7年12月作成

※1 このマップは、県が指定した洪水浸水想定区域をもとに作成したものです。
(洪水浸水想定区域：上記河川の解析範囲内における河川の洪水を想定したもの)
※2 線状降水帯の発生など、短時間の強い降雨によって、着色していない箇所においても浸水する可能性があります。

マップの使い方

- このマップは、夏井川、新川、好間川が氾濫した際に、浸水が想定される区域や土砂災害の危険箇所、市の指定避難所等を示したものです。
- 避難所や避難場所がどこなのか、安全に避難するにはどう行けばよいかを前もって確認し、地図や裏面のマイ・タイムラインに書き込んでおきましょう。
- 市の指定避難所等の詳細のほか、洪水浸水想定区域内の要配慮者利用施設等については、市公式ホームページに掲載しています。
- 避難所の開設状況や混雑状況はVACAN (MAP型混雑検知システム) をご確認ください。



凡例
想定し得る最大規模の降雨によって河川が増水し、浸水被害が発生した場合に予想される浸水の範囲を示しています。
最大規模の降雨・・・夏井川流域・48時間 総雨量 533.9mm
なお、背景地図は、洪水浸水想定区域解析で使用したデータと異なり、令和7年時点のものを表示しています。

避難施設 <ul style="list-style-type: none"> 指定緊急避難場所 指定避難所 指定避難所 (浸水時に車両の乗り入れが不可能な施設) 緊急一時的重直避難は可能 	河川水位計 <ul style="list-style-type: none"> 水位観測所 危機管理型水位計 河川ライブカメラ 	洪水浸水実績区域 <ul style="list-style-type: none"> 洪水浸水実績・暫定区域※1 (令和元年東日本台風・10月大雨、令和5年台風13号) 洪水浸水実績区域(上記以外の降雨) 	浸水深の目安 <ul style="list-style-type: none"> 10.0m以上 5.0m～10.0m未満 (1階が浸水) 3.0m～5.0m未満 (2階が浸水) 0.5m～3.0m未満 (1階が浸水) 0.5m未満 (床下浸水) (大人の膝までかかる)
その他施設 <ul style="list-style-type: none"> 福祉避難所 (要配慮者の方が利用する避難所) 市役所・支所 消防・警察 病院 ライフライン関係機関 	災害の恐れのある区域 <ul style="list-style-type: none"> 家屋倒壊等氾濫想定区域 (沿岸浸食・氾濫流) 沿岸浸食または、氾濫流により家屋が倒壊するおそれがある区域 ※早期の立退き避難が必要な区域です 	冠水危険箇所 <ul style="list-style-type: none"> 冠水危険箇所 (※ハザードマップに示す箇所以外にも冠水するおそれがあります) 	土砂災害警戒区域 <ul style="list-style-type: none"> 土砂災害特別警戒区域 土砂災害警戒区域