

# 台風第16号について

(暴風、高波、土砂災害、低い土地の浸水、河川の増水や氾濫に厳重に警戒) 令和3年9月30日15時00分

## 1 気象庁

<ポイント> 台風第16号は10月1日明け方から昼過ぎにかけて非常に強い勢力で伊豆諸島にかなり接近。伊豆諸島では猛烈な風、猛烈なしけ、大雨となる見込み。

<台風の予報> 大型で非常に強い台風第16号は日本の南を北上しており、今後次第に進路を北東へ変えて10月1日明け方から昼過ぎにかけて非常に強い勢力で伊豆諸島にかなり接近するおそれ。その後は日本の東を北東に進み3日までに温帯低気圧に変わる見込み。

<暴風・高波> 伊豆諸島や東海地方、関東甲信地方、東北地方の太平洋側では、10月1日に暴風となる所がある見込み。特に伊豆諸島では、一部の電柱が倒壊したり、建物の一部が広範囲に飛散するおそれもある猛烈な風が吹くおそれ。  
西日本の太平洋側や小笠原諸島では10月1日にかけて、東日本から北日本の太平洋側では10月2日にかけて大しけとなり、特に伊豆諸島では10月1日は猛烈なしけとなる所がある見込み。

<大雨> 伊豆諸島では30日夜から雨が強まり、総雨量が300~400ミリの大雨となる見込み。10月1日は東海地方、関東甲信地方、東北地方の太平洋側を中心に非常に激しい雨が降り、大雨となるおそれ。

<警戒事項> 暴風、高波、土砂災害、低い土地の浸水、河川の増水や氾濫に厳重に警戒。高潮、落雷や竜巻などの激しい突風にも注意。

大雨、暴風、波浪の警報級となる可能性のある期間  
(■可能性がある、■可能性が高い)

日	時	30日		1日		2日
		12~18	18~6	6~24		
北海道地方	大雨	■				
	大雨					
東北地方	暴風			■	■	■
	波浪					
関東甲信地方	大雨		■			
	暴風			■	■	■
伊豆諸島	波浪			■	■	■
	暴風			■	■	■
小笠原諸島	波浪			■	■	■
	波浪					
東海地方	大雨			■		
	暴風			■	■	■
近畿地方	波浪			■	■	■
	波浪					
四国地方	波浪			■	■	■
	波浪					
九州北部地方	波浪			■	■	■
	波浪					

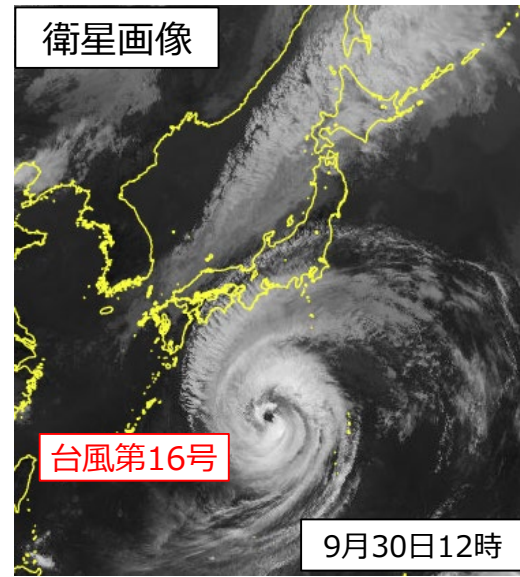
【暴風・高波の見通し】(単位(風):メートル毎秒(波):メートル)

地域	30日		1日	
	最大風速 (最大瞬間風速)	波の高さ	最大風速 (最大瞬間風速)	波の高さ
東北地方	15 (25)	3	20 (30)	6
関東甲信地方	15 (25)	5	25 (35)	8
伊豆諸島	23 (35)	8	35 (50)	11
小笠原諸島	20 (30)	8	20 (30)	8
東海地方	18 (30)	6	25 (35)	7
近畿地方	20 (30)	6	20 (30)	6
四国地方	15 (25)	5	15 (25)	5
九州北部地方	12 (25)	4	12 (25)	4

【大雨の見通し】(単位:ミリメートル)

地域	1日12時までの 24時間雨量	2日12時までの 24時間雨量
北海道地方	50	およそ50
東北地方	60	50~100
関東甲信地方	150	50~100
伊豆諸島	300	50~100
東海地方	150	およそ50

衛星画像



台風経路図

