

相談の窓口

◆地区保健福祉センター◆

地区保健福祉センター名	所在地	電話番号	FAX番号
平地区保健福祉センター	市役所本庁舎内	0246-22-7457	0246-21-0696
小名浜地区保健福祉センター	小名浜花畑町34-2	0246-54-2111 内線5166	0246-92-4531
勿来・田人地区保健福祉センター	勿来支所内	0246-63-2111 内線5374	0246-62-2154
常磐・遠野地区保健福祉センター	常磐支所内	0246-43-2111 内線5574	0246-43-2205
内郷・好間・三和地区保健福祉センター	総合保健福祉センター内	0246-27-8691	0246-27-8640
四倉・久之浜大久地区保健福祉センター	四倉支所内	0246-32-2114	0246-32-2258
小川・川前地区保健福祉センター	小川支所内	0246-83-1329	0246-83-1329

◆市役所◆ 〒970-8686 平字梅本21 代表番号 0246-22-1111

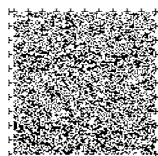
課名	直通番号	FAX番号	課名	直通番号	FAX番号
障がい福祉課	0246-22-7486	0246-22-3183	介護保険課	0246-22-7453	0246-22-7547
保健福祉課	0246-22-7450	0246-22-7590	国保年金課	0246-22-7577	0246-22-7576
こどもみらい課	0246-22-7483	0246-22-7029	こども支援課	0246-22-7454	0246-22-7554
こども家庭課	0246-27-8563	0246-27-8564	子育てサポートセンター	0246-27-8599	0246-27-8602

※子ども家庭課、子育てサポートセンターは総合保健福祉センター内にあります。

◆支所◆

支所名	所在地	電話番号	FAX番号
小名浜	〒971-8162 小名浜花畑町15-1	0246-54-2111	0246-92-1693
勿来	〒974-8232 錦町大島1	0246-63-2111	0246-63-2583
常磐	〒972-8321 常磐湯本町吹谷76-1	0246-43-2111	0246-43-0431
内郷	〒973-8403 内郷綴町榎下46-2	0246-26-2111	0246-27-5183
四倉	〒979-0201 四倉町字西四丁目11-3	0246-32-2111	0246-32-7280
遠野	〒972-0163 遠野町根岸字白幡40-1	0246-89-2111	0246-89-2823
小川	〒979-3122 小川町高萩字小路尻19-10	0246-83-1111	0246-83-2754
好間	〒970-1152 好間町中好間字中川原29-1	0246-36-2221	0246-36-8631
三和	〒970-1372 三和町下市萱字竹ノ内114-1	0246-86-2111	0246-86-2544
田人	〒974-0152 田人町旅人字下平石191	0246-69-2111	0246-69-2337
川前	〒979-3201 川前町川前字五林6	0246-84-2111	0246-84-2476
久之浜・大久	〒979-0333 久之浜町久之浜字中町32	0246-82-2111	0246-82-4412

※内郷支所では、保健福祉に関する業務を取り扱いませんのでご注意ください。



◆保健所◆ 〒973-8408 内郷高坂町四方木田191 (総合保健福祉センター内)

課名	直通番号	FAX番号	課名	直通番号	FAX番号
総務課	0246-27-8555	0246-27-8561	地域保健課	0246-27-8594	0246-27-8607
生活衛生課	0246-27-8591	0246-27-8600	検査課	0246-27-8598	0246-27-8601
感染症対策課	0246-27-8606	0246-27-8600			

◆教育委員会◆

名称	所在地	電話番号	FAX番号
総合教育センター	〒970-8026 平字堂根町1-4	0246-22-3716	0246-22-7548

◆児童相談所◆

名称	所在地	電話番号	FAX番号
浜児童相談所	〒970-8033 自由ヶ丘38-15	0246-28-3346	0246-28-2624

◆公共職業安定所◆

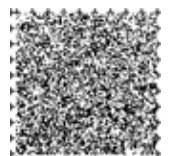
名称	所在地	電話番号	FAX番号
いわき公共職業安定所	〒970-8026 平字堂根町4-11	0246-23-1421	0246-22-1088
(小名浜出張所)	〒971-8111 小名浜大原字穴反田65-3	0246-54-6666	0246-54-6667
(勿来出張所)	〒974-8212 東田町一丁目28-3	0246-63-3171	0246-77-0165

◆いわき障がい者相談支援センター◆

名称	所在地	電話番号	FAX番号
北部地域(平、四倉・久之浜大久、小川・川前) (平地域包括支援センター内)	〒970-8686 平字梅本21 (市役所本庁舎内)	(直通)0246-22-1132 (内線)2846・2847	0246-22-7505
小名浜地域 (小名浜地域包括支援センター内)	〒971-8162 小名浜花畑町34-2 (小名浜支所北分庁舎内)	(直通)0246-92-0415 (内線)5196	0246-92-5202
勿来・田人地域 (勿来・田人地域包括支援センター内)	〒974-8232 錦町大島1(勿来支所内)	(代表)0246-63-2111 (内線)5389	0246-62-2154
常磐・遠野地域 (常磐・遠野地域包括支援センター内)	〒972-8321 常磐湯本町吹谷76-1 (常磐支所内)	(代表)0246-43-2111 (内線)5586	0246-43-2205
内郷・好間・三和地域 (内郷・好間・三和地域包括支援センター内)	〒973-8408 内郷高坂町四方木田191 (総合保健福祉センター内)	(直通)0246-27-8660 (内線)65267	0246-27-8640

◆いわき基幹相談支援センター◆

名称	所在地	電話番号	FAX番号
いわき基幹相談支援センター	〒970-8026 平字梅本21 (市役所本庁舎内2階)	(直通) 0246-22-1130	0246-22-3183

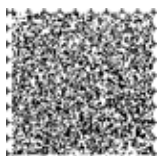


◆障害者就業・生活支援センター◆

名 称	所 在 地	電話番号	F A X番号
いわき障害者就業・生活支援センター	〒970-8026 平字堂ノ前2	0246-24-1588	0246-22-1233

◆指定特定相談支援事業者（計画相談支援事業者）◆

名 称	所 在 地	電話番号
相談支援事業所タラント	〒970-8026 平字堂ノ前2	0246-35-0446
なないろくれよん福祉センター	〒970-8045 郷ヶ丘一丁目47-3	0246-88-8773
和 一 夢 わ く わ く	〒970-8028 平上神谷字反町13-1	0246-85-0901
相談支援事業所あさひ	〒970-0224 平豊間字合磯111-20	0246-55-6077
いわき母子訓練センター	〒970-0116 平馬目字馬目崎52	0246-34-6981
特定非常利活動法人いわき自立生活センター	〒970-8047 中央台高久二丁目26-4	0246-68-8927
相談支援事業所えーる	〒970-0112 平泉崎字辻道36-3 2階西側	0246-84-7645
相談支援事業所ちゅうおうだい	〒970-8043 中央台鹿島一丁目56-6	0246-41-9044
いわきソーシャルワーカーズ	〒970-8026 平字作町一丁目1-1 ブランドールKS102	0246-21-3802
相談支援事業所どんとこいふたば	〒970-8001 平上平窪字上岡91番地	0246-38-8632
せ ん と ら る	〒971-8162 小名浜花畑町19-10	0246-38-3520
オ ム ソ ル グ	〒971-8146 鹿島町御代字柿境10-1	0246-85-5947
夢 空 間	〒971-8183 泉町下川字八合1-1	0246-84-6938
ソ ウ ル メ イ ト	〒971-8185 泉町二丁目3-13	0246-51-0103
相談支援事業所プエンテ	〒971-8172 泉玉露三丁目13-13	070-3169-4896
相談支援事業所福ふく	〒974-8261 植田町根小屋42	0246-84-6182
ゆうかケアプラン事務所	〒972-8317 常磐下湯長谷町古館57-1	0246-44-1402
相談・支援スマイル	〒973-8404 内郷内町立町14-1	0246-27-4131
いわき市障害者生活介護センター	〒973-8408 内郷高坂町四方木田191	0246-27-8621
こ う の と り	〒973-8402 内郷御厩町二丁目74	0246-26-5789
森の樹のケアマネジメント	〒973-8403 内郷綴町高野作18-1	0246-84-5472
ヘルスケア ウィング	〒973-8409 内郷御台境町御台8-8	0246-26-1939
相談支援事業所るあな	〒973-8411 小島町二丁目4-9	0246-85-0086
株式会社アイカワ	〒979-0202 四倉町上仁井田字東山20	0246-32-7200
相談支援事業所わいわい	〒979-0201 四倉町東二丁目116-2	0246-32-5533
相談支援事業所インクルージョン	〒971-8189 泉町滝尻一丁目16-4 SAKURA101	070-4711-0376
ケア・コンシェルジュ	〒970-8026 平字作町一丁目3-15	0246-84-7401
相談支援事業所せつな	〒973-8408 内郷高坂町大町27-1	0246-27-7311
(休止中) あいの手相談支援事業所	〒973-8409 内郷御台境町六反田25-5	0246-38-4363
きづかいケアプランリンク	〒970-8026 平字田町120番地 LATOV6階P-4	0246-88-8268
(休止中) ケアコンサルティング オレア	〒974-8261 植田町中央1丁目4-1 TSUBAMEビル1階	0246-88-1520
i-step相談支援事業所	〒970-8034 平上荒川字桜町21-1	0246-46-3322



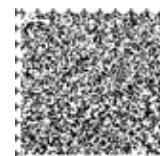
◆指定障害児相談支援事業者（計画相談支援事業者）◆

名 称	所 在 地	電話番号
相談支援事業所タラント	〒970-8026 平字堂ノ前2	0246-35-0446
なないろくれよん福祉センター	〒970-8045 郷ヶ丘一丁目47-3	0246-88-8773
和 一 夢 わ く わ く	〒970-8028 平上神谷字反町13-1	0246-85-0901
いわき母子訓練センター	〒970-0116 平馬目字馬目崎52	0246-34-6981
相談支援事業所ちゅうおうだい	〒970-8043 中央台鹿島一丁目56-6	0246-41-9044
相談支援事業所どんとこいふたば	〒970-8001 平上平窪字上岡91	0246-38-8632
せ ん と ら る	〒971-8162 小名浜花畑町19-10	0246-38-3520
オ ム ソ ル グ	〒971-8146 鹿島町御代字柿境10-1	0246-85-5947
ゆうかケアプラン事務所	〒972-8317 常磐下湯長谷町古館57-1	0246-44-1402
相談支援事業所福ふく	〒974-8261 植田町根小屋42	0246-84-6182
相談・支援スマイル	〒973-8404 内郷内町立町14-1	0246-27-4131
ヘルスケア ウィング	〒973-8409 内郷御台境町御台8-8	0246-26-1939
相談支援事業所るあな	〒973-8411 小島町二丁目4-9	0246-85-0086
相談支援事業所プエンテ	〒971-8172 泉玉露三丁目13-13	070-3169-4896
相談支援事業所インクルージョン	〒971-8189 泉町滝尻一丁目16-4 SAKURA101	070-4711-0376
ケア・コンシェルジェ	〒970-8026 平字作町一丁目3-15	0246-84-7401
相談支援事業所せつな	〒973-8408 内郷高坂町大町27-1	0246-27-7311
きづかいケアプランリンク	〒970-8026 平字田町120番地 LATOV6階P-4	0246-88-8268
(休止中)ケアコンサルティング オレア	〒974-8261 植田町中央1丁目4-1 TSUBAMEビル1階	0246-88-1520
i-step相談支援事業所	〒970-8034 平上荒川字桜町21-1	0246-46-3322

◆指定一般相談支援事業者（地域移行・地域定着支援事業者）◆

名 称	所 在 地	電話番号
相談支援事業所タラント	〒970-8026 平字堂ノ前2	0246-35-0446
いわき自立生活センター	〒970-8047 中央台高久二丁目26-4	0246-68-8925
オ ム ソ ル グ ※	〒971-8146 鹿島町御代字柿境10-1	0246-85-5947
相談支援スマイル	〒973-8406 内郷内町立町14-1	0246-27-4131

※地域移行のみ



◆民生児童委員◆

民生児童委員は、厚生労働大臣から委嘱された民間の協力者で、地域の心身障がい者や児童・老人・生活に困っている人の保護・相談にあたります。各地域の民生児童委員については、市役所保健福祉課または各地区保健福祉課センターへおたずねください。

◆障がい者団体一覧◆

名 称	所 在 地	電話番号
いわき市身体障害者福祉協会	〒979-3121 小川町西小川字館15	0246-83-1345
	障がいのある方が自立した生活を送ることを目的に、社会参加を通じた親睦交流のための活動を行っています。	鈴木世津子
いわき市盲人福祉協会	〒970-8026 平字菱川町1-3	0246-23-3320
	視覚に障がいのある方の生活向上や社会参加促進のための様々な活動や会員間の交流を行っています。	関 孝子
いわき聴力障害者会	〒971-8145 鹿島町船戸字林下16-1	FAX: 0246-58-0420
	聴覚に障がいのある方の生活向上等のため、交流のための行事や手話の普及などの活動を行っています。	久志田勝通
福島声友会	〒972-8316 常磐西郷町大夫58-1	0246-42-4548
	手術により発声機能を喪失した会員の方のため、食道発声や電気式発生法の研究・指導に関する活動を行っています。	斎藤 成一
いわき腎臓病患者会の友	〒973-8403 内郷綴町沼尻62(いわき泌尿器科内)	0246-22-8999
	人工透析の治療を受けている方の社会生活をサポートするための情報発信などの様々な活動を行っています。	長谷川勇三
手をつなぐ会	〒970-8026 平字菱川町1-3	0246-23-3320
	知的障がいのある方に対し、個人の人権を尊重し、自立や社会参加を援助するための活動を行っています。	箱崎 孝

