

地域計画

策定年月日	令和6年3月29日
更新年月日	(第 回)
目標年度	令和15年度
市町村名 (市町村コード)	いわき市 204
地域名 (地域内農業集落名)	上岡地区 (上岡)

注:「地域名」欄には、協議の場が設けられた区域を記載し、農林業センサスの農業集落名を記載してください。

1 地域における農業の将来の在り方

(1) 地域計画の区域の状況

区域内の農用地等面積(農業上の利用が行われる農用地等の区域)	24.7 ha
① 農業振興地域のうち農用地区域内の農地面積	4.5 ha
② 田の面積	14.2 ha
③ 畑の面積(果樹、茶等を含む)	10.2 ha
④ 区域内において、規模縮小などの意向のある農地面積の合計	1.2 ha
⑤ 区域内において、今後農業を担う者が引き受ける意向のある農地面積の合計	0.0 ha
(参考)区域内における〇才以上の農業者の農地面積の合計	— ha
うち後継者不在の農業者の農地面積の合計	— ha
(備考)	

(2) 地域農業の現状及び課題

・農業者の高齢化、後継者がいない、山林化している農用地が多い等の現状を踏まえ、今後の地域農業を考える必要がある。
 ・野生鳥獣の被害が発生しており、その対策に費用と手間がかかる。

(3) 地域における農業の将来の在り方(作物の生産や栽培方法については、必須記載事項)

・地域全体の営農継続が困難なことから、水稻を主に、将来に残す農用地を選定する。
 ・担い手への集積・集約化を踏まえた農用地の選定を検討する。

2 農業の将来の在り方に向けた農用地の効率的かつ総合的な利用に関する目標

(1) 農用地の効率的かつ総合的な利用に関する方針			
・山林化している農地も多いことから、今後残すべき農地を選定と併せて非農地化を検討する。			
(2) 担い手(効率的かつ安定的な経営を営む者)に対する農用地の集積に関する目標			
現状の集積率	0 %	将来の目標とする集積率	0 %
(3) 農用地の集団化(集約化)に関する目標			
・将来に繋げる農用地の選定と併せて集約化を図る。			

3 農業者及び区域内の関係者が2の目標を達成するためとるべき必要な措置

(1)農用地の集積、集団化の取組
・農地中間管理機構及び県・JA等の関係機関と連携し、農用地の選定を行うとともに、担い手への農用地の集積・集約化を検討する。
(2)農地中間管理機構の活用方法
・地域の現状を踏まえた農地中間管理機構の活用を検討する。
(3)基盤整備事業への取組
—
(4)多様な経営体の確保・育成の取組
・県、JA等の関係機関と連携し、後継者の確保・育成に努める。
(5)農業協同組合等の農業支援サービス事業者等への農作業委託の取組
・除草等の軽作業の地域住民への委託を検討する。

以下任意記載事項(地域の実情に応じて、必要な事項を選択し、取組内容を記載してください)

<input checked="" type="checkbox"/> ①鳥獣被害防止対策	<input type="checkbox"/> ②有機・減農薬・減肥料	<input type="checkbox"/> ③スマート農業	<input type="checkbox"/> ④輸出	<input type="checkbox"/> ⑤果樹等
<input type="checkbox"/> ⑥燃料・資源作物等	<input checked="" type="checkbox"/> ⑦保全・管理等	<input type="checkbox"/> ⑧農業用施設	<input type="checkbox"/> ⑨耕畜連携	<input type="checkbox"/> ⑩その他

【選択した上記の取組内容】

- ① 鳥獣被害の未然防止として効果の高い電気柵の設置と併せて定期的な見回り等の実施を検討する。
- ⑦ 山林化している農用地の保全管理に努めるとともに、非農用地化を検討する。

4 地域内の農業を担う者一覧(目標地図に位置付ける者)

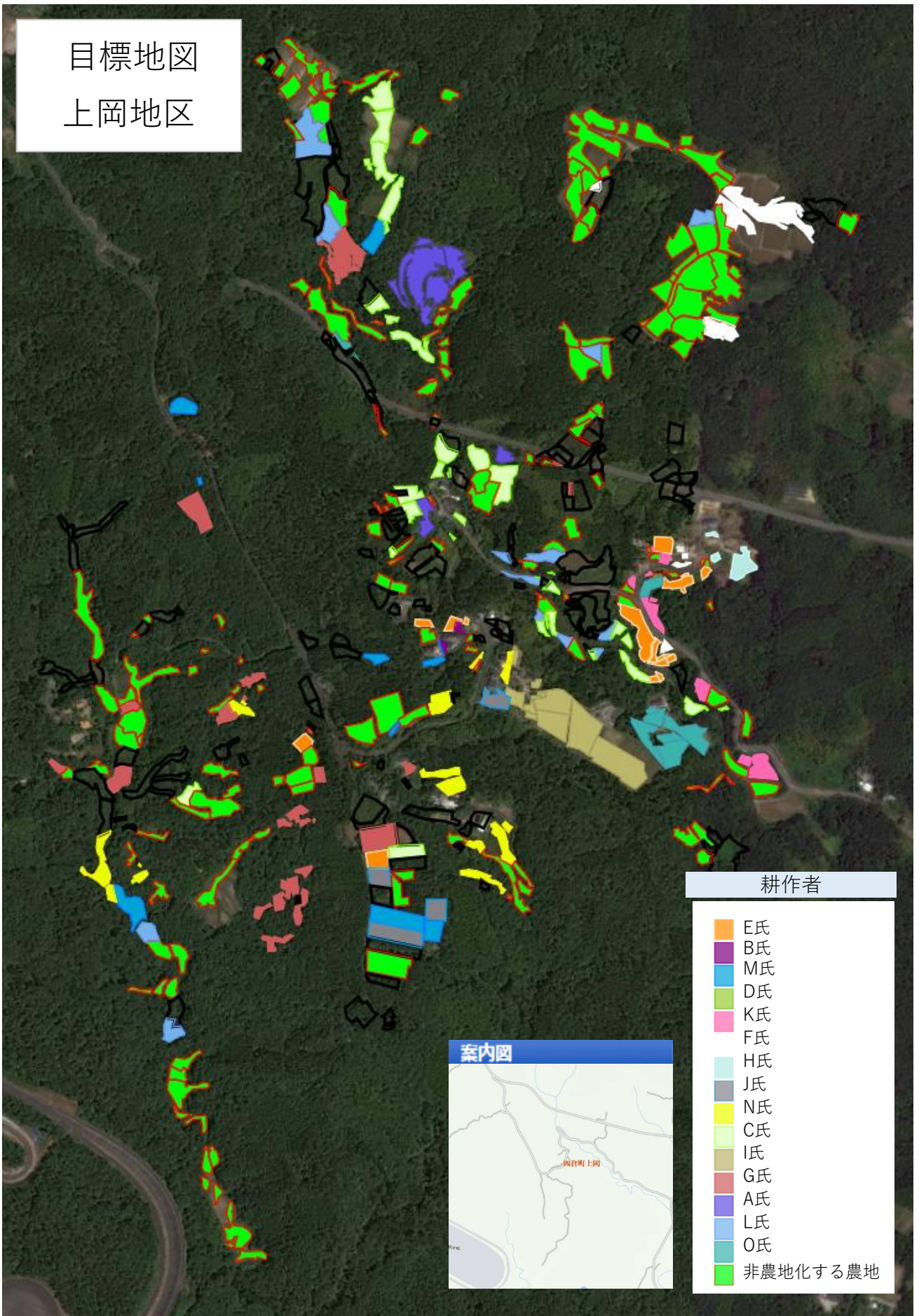
属性	農業を担う者 (氏名・名称)	現状			10年後 (目標年度:令和 15 年度)				
		経営作目等	経営面積	作業受託面積	経営作目等	経営面積	作業受託面積	目標地図上の表示	備考
利用者	A氏	水稲	2.2 ha	ha	水稲	0.9 ha	ha	A氏	
利用者	B氏	水稲	2.0 ha	ha		0.0 ha	ha	B氏	
利用者	C氏	水稲	1.8 ha	ha	水稲	1.8 ha	ha	C氏	
利用者	D氏	水稲	1.7 ha	ha		0.0 ha	ha	D氏	
利用者	E氏	水稲	1.7 ha	ha	水稲	0.9 ha	ha	E氏	
利用者	F氏	水稲	1.5 ha	ha	水稲	0.6 ha	ha	F氏	
利用者	G氏	水稲	1.4 ha	ha	水稲	1.4 ha	ha	G氏	
利用者	H氏	水稲	1.2 ha	ha	水稲	0.2 ha	ha	H氏	
利用者	I氏	水稲	1.2 ha	ha	水稲	1.2 ha	ha	I氏	
利用者	J氏	水稲	1.2 ha	ha	水稲	0.6 ha	ha	J氏	
利用者	K氏	水稲	1.1 ha	ha	水稲	0.5 ha	ha	K氏	
利用者	L氏	水稲	1.0 ha	ha	水稲	1.0 ha	ha	L氏	
利用者	M氏	水稲	0.9 ha	ha	水稲	0.8 ha	ha	M氏	
利用者	N氏	水稲	0.9 ha	ha	水稲	0.9 ha	ha	N氏	
利用者	O氏	水稲	0.7 ha	ha	水稲	0.7 ha	ha	O氏	
計	15経営体		20.4 ha	0 ha		11.5 ha	0 ha		

5 農業支援サービス事業者一覧(任意記載事項)

番号	事業体名 (氏名・名称)	作業内容	対象品目
—	—	—	—

6 目標地図(別添のとおり)

目標地図
上岡地区



耕作者

- E氏
- B氏
- M氏
- D氏
- K氏
- F氏
- H氏
- J氏
- N氏
- C氏
- I氏
- G氏
- A氏
- L氏
- O氏
- 非農地化する農地

