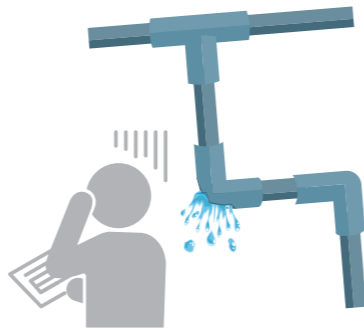


注目 これって漏水!?

雨が降っていないのに地面が濡れていたり、「水道ご使用量等のお知らせ」(検針票) でなぜか使用量が増えているという場合、もしかするとどこかに『漏水(水漏れ)』があるかもしれません。修理業者に依頼する前にご家庭でできる、身近な漏水の確認方法をご紹介します。

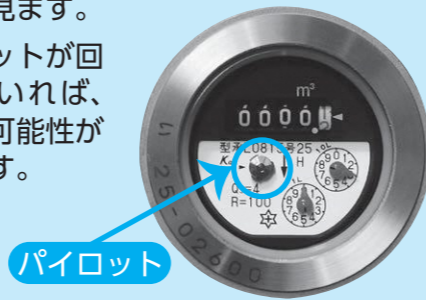


こんな時…

- トイレの便器に常に水が流れている。または、水面が揺れている。トイレの床が濡れている。
- 壁や床、地面が常に濡れている。
- 蛇口に耳を近づけると「シュー」という音がある。
- 屋外給湯器からの水漏れ。
- 前日雨が降っていないのに、メーターボックス内に水が溜まっている。
- いつもと変わりなく生活しているのに、使用量が急に増えている。

確かめる方法

- ① ご家庭の全ての蛇口を閉めます。
- ② メーターパイロット(銀色等の羽根車)の動きを見ます。
- ③ パイロットが回転していれば、漏水の可能性がります。



パイロット

漏水修理のご依頼は、必ず「いわき市水道局指定給水装置工事事業者」まで



給水装置
お客さまへ水を供給するために配水管から分かれて設けられた水道管や蛇口(給水用具)などをいいます。給水装置に関する工事は、水道局指定の「給水装置工事事業者」が行うことになっており、指定事業者以外の者が行うことはできません。たとえ小規模な工事であっても指定事業者に依頼してください。

修理費用
お客さまのご負担になります。なお、漏水の場所によっては、水道料金等を軽減できる場合がありますので、修理が済みましたら、「いわき市水道料金お客様センター」へご連絡ください。

お問い合わせ いわき市水道料金お客様センター TEL 22-9300

調査 漏水調査にご協力をお願いします

水道局では、地下に埋設されている水道管が漏水していないか、日夜調査を行っています。

漏水を早期発見することにより、大切な水を無駄にせず、道路の陥没などによる事故発生を防止することができます。

漏水調査のため、**お客さまの敷地内に入らせていただくことがあります***ので、ご理解とご協力をお願いします。

※調査は水道局職員のほか、水道局発行の身分証明書を携帯する受託者が行っています。
※調査は昼間、お客さま敷地内の水道メーターの音を確認させていただきます。
※調査費用を請求することはありません。
※立ち会いは必要ありません。なお、ご不在でも調査をさせていただきます。



漏水している音を漏水探知器で探しています。

漏水による令和4年度修繕件数

お客さま敷地内	646件
公道上	412件

お問い合わせ 配水課 漏水防止係 TEL 22-9317

ご来場ありがとうございました!

実施 水道週間イベント

水道局では、水道週間(6月1日から7日)にあわせ、住民の皆さんに「水道についてもっと知っていただく」ことを目的として、いわき市文化センターを会場に様々なイベントを実施しました。子どもから大人まで楽しんでいただきました。



たくさんのご応募ありがとうございました!

絵画展・写真展

絵画入賞作品27点と、写真作品90点で会場が彩られ、多くのお客さまが足を止めて鑑賞していました。



みんな興味しんしん! 展示コーナー



こうやって水道水はできるんだね!



大正時代(約100年前)の水道管など貴重な資料を展示しました。

どれが一番おいしいかな? きき水コーナー



いわきの水道水と市販のミネラルウォーターを飲み比べてみたよ!



水の味に違いがあるんだね!

泥水がこんなにキレイに! 水の「ろ過」実験



薬品を入れて泥水のごみを沈めたよ!



砂や砂利を通すときれいな水が出てきたよ!

みなさんの声を聞かせてください!

水道アンケート

水道に関するアンケートを行い、ご協力いただいた方に花の苗をプレゼントさせていただきました。



皆さんのご意見ありがとうございました!

お問い合わせ 総務課 広報情報係 TEL 22-9314