

夏休みの園舎を開放します

お問い合わせ

こども支援課 ☎22-7458



夏休みに合わせて、市立幼稚園の園舎（保育室1室）と園庭を開放します。



利用する際のお願い

- ・必ず保護者が付き添って遊ぶこと
- ・受け付け名簿への記入
- ・貸し出した室内遊具や砂場道具などの後片付け
- ・手指の消毒、上履き持参など
- ※駐車場については市ホームページをご覧ください。

🕒時間

9時30分～11時

※日程が変更または中止となる場合があります。必ず事前に各幼稚園へお問い合わせください。

地区	幼稚園	電話	とき（7月）
平	すずかけ幼稚園	25-6322	24日(月)～26日(水)
	西小名浜幼稚園	54-2210	25日(火)～27日(木)
小名浜	玉川幼稚園	58-4516	25日(火)・26日(水)
	江名幼稚園	55-7041	26日(水)・27日(木)・31日(月)
勿来	汐見が丘幼稚園	63-9827	25日(火)・26日(水)
常磐	磐崎幼稚園	42-2848	24日(月)～26日(水)
	藤原幼稚園	44-4255	25日(火)～27日(木)
内郷	高坂幼稚園	26-0204	24日(月)～26日(水)
	宮幼稚園	26-1917	25日(火)～27日(木)
四倉	四倉第一幼稚園	32-6620	25日(火)～27日(木)
	四倉第二幼稚園	32-2403	25日(火)～27日(木)

熱中症に注意

お問い合わせ

保健所 地域保健課 ☎27-8594



市ホームページ



環境省
クールシェア
ホームページ

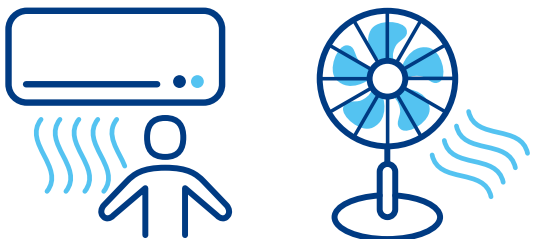
暑さへの注意を呼び掛ける熱中症警戒アラートや、節電しながら夏を快適に過ごすクールシェアも上手に活用しましょう。



POINT

01

暑さを避ける

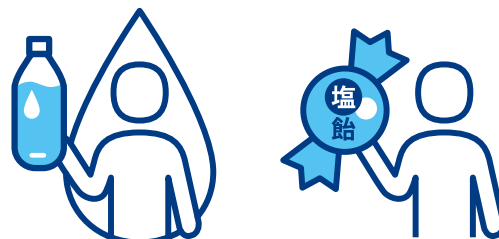


室内では扇風機やエアコンを活用しましょう。

POINT

02

こまめな水分補給



喉の渴きを感じる前に、補給しましょう。