

2023. 3/18(土) - 3/19(日)

会場 遠野生活アートギャラリー

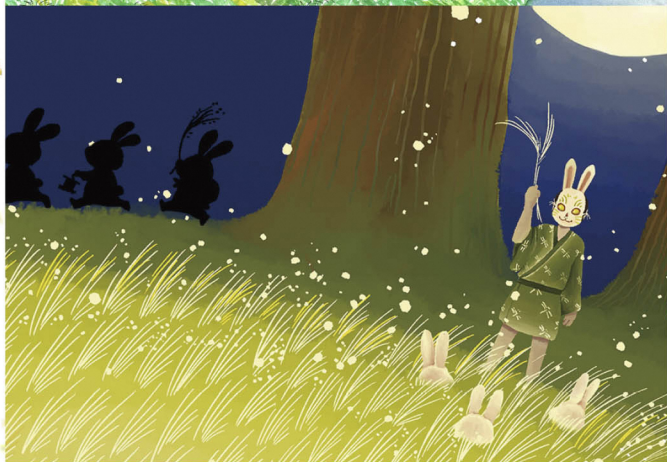


開館時間 午前10時 - 午後4時

最終入場時間 午後3時半

観覧料 無料

主催 伝統工芸 遠野和紙・楮保存会

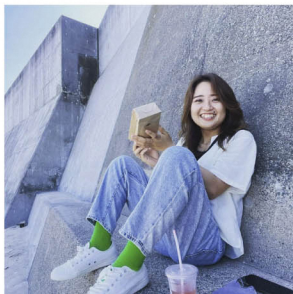


遠野町の風景イラスト展覧会

遠野のカケラ展

遠野町地域おこし協力隊の平子と小林による 遠野町の「カケラ」を集めた、初の二人展覧会。

いわき市遠野町の風景や自然のイラスト作品を遠野和紙を使って制作しました。
おにぎり山、お月見とろぼう、1100歳の二本杉、哀愁ただよメロディバス…
そんな遠野町の「カケラ」を探しに来ませんか？



平子 めぐみ

福島県いわき市遠野町出身
大学卒業後は栃木県内のNPOに
就職し、地域づくりに携わる。



小林 祐子

秋田県秋田市出身
秋田県の飲食チェーン運営会社に
就職し、デザインの仕事を経験。



遠野町出身
フリー映像作家
佐藤 洗希氏

会場内に遠野町の風景の映像作品も展示しています！
イラスト作品と一緒に、題材となった風景をお楽しみ
ください。

会場：遠野生活アートギャラリー
いわき市遠野町入遠野諏訪 90
日時：令和5年3月18日(土)、19日(日)
10:00～16:00(最終入場15:30)
主催：伝統工芸遠野和紙・楮保存会
(遠野町地域づくり振興協議会)
電話：0246-89-2111(9:00～17:00)
お問い合わせは遠野支所平子・小林まで



※駐車場には限りがございますので、お車で越越しの方はなるべくお乗り合わせ
いただきご来場ください。