

4月から市の組織が変わりました

市長事務局

○魅力的な働く場の創出や企業の支援体制を強化

労働力や市場の確保などに対応するとともに、若者や女性が活躍する魅力的な働く場の創出や意欲ある企業の取り組みなどを支援する体制を強化するため、産業振興部を再編し「産業チャレンジ課」「産業みらい課」「産業ひとづくり課」を新設しました(図1)。

○福島国際研究教育機構(通称F-REI)との連携体制を整備

政策企画課内に市内高等教育機関との連携による人材育成を担当する「学術担当のF-REI連携企画官」を配置しました。また、産業みらい課内に市内産業界と連携した機構の研究成果の活用などを担当する「産業担当のF-REI連携企画官」を配置しました(図2)。

○共生社会の実現に向けた業務一元化

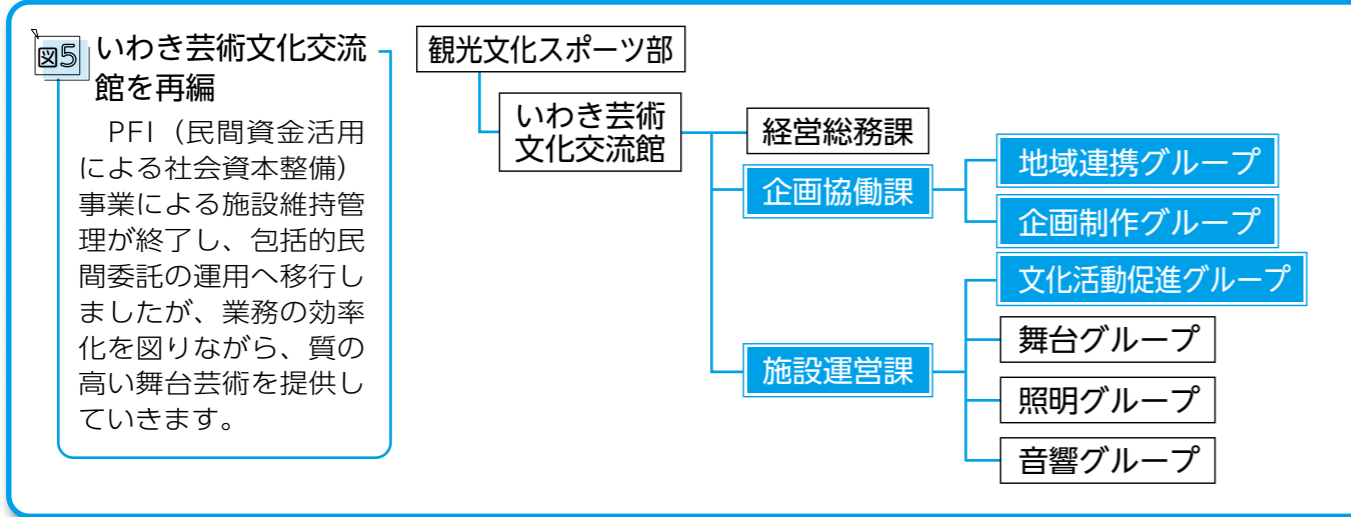
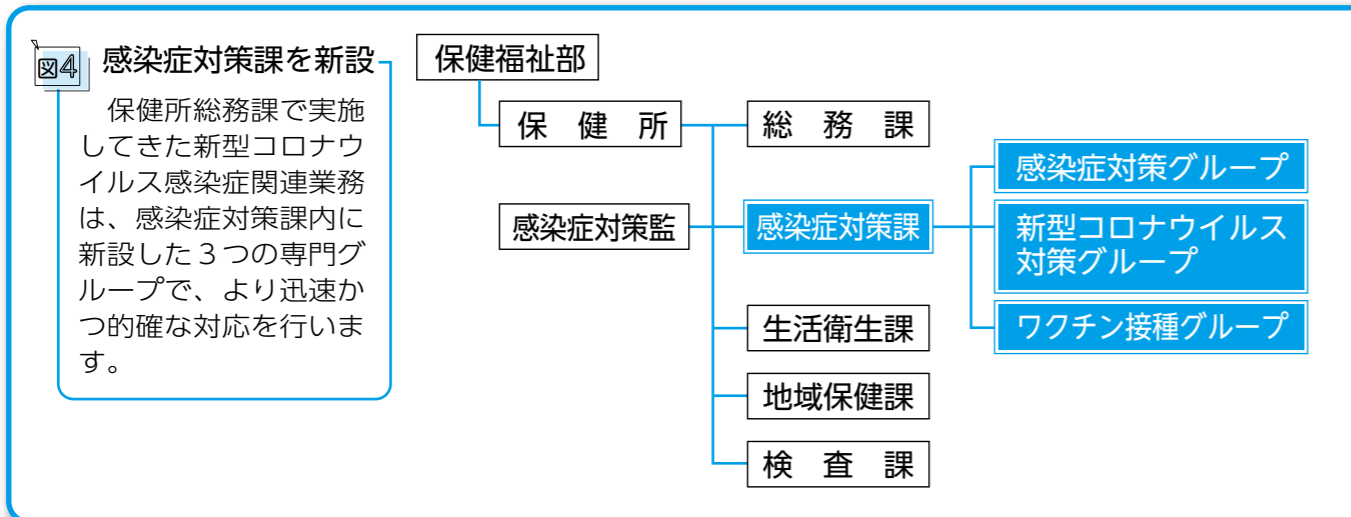
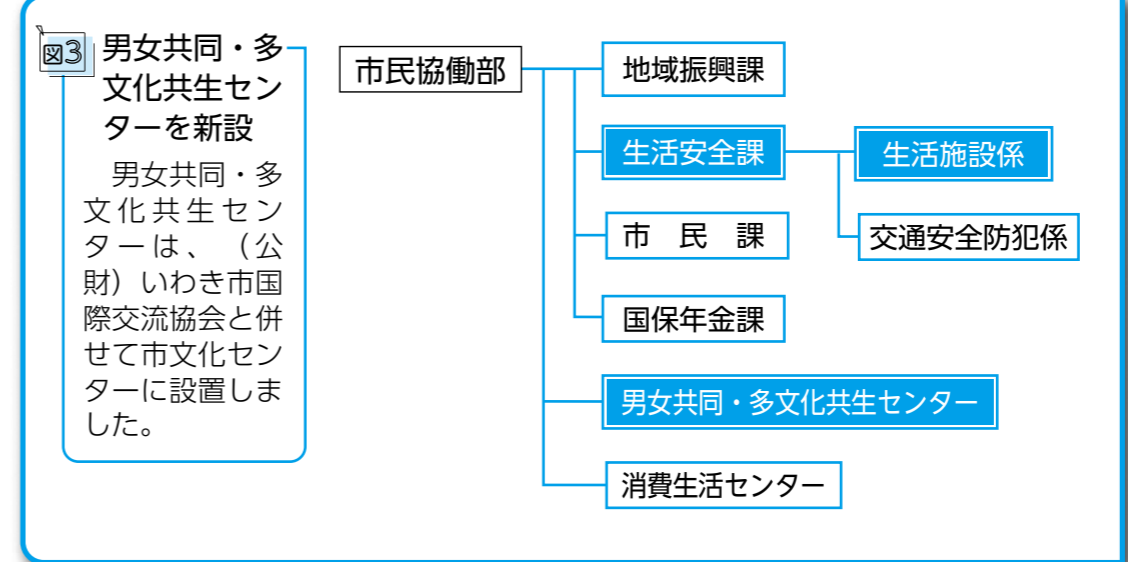
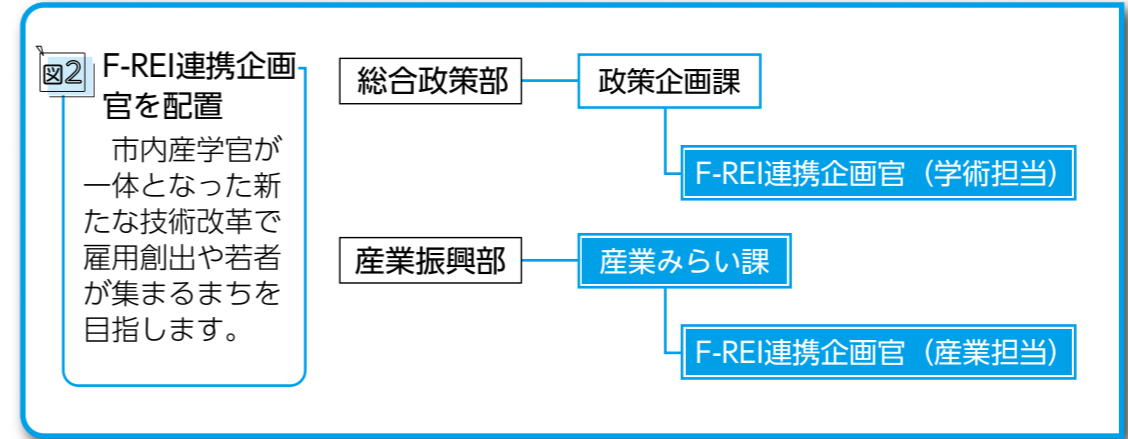
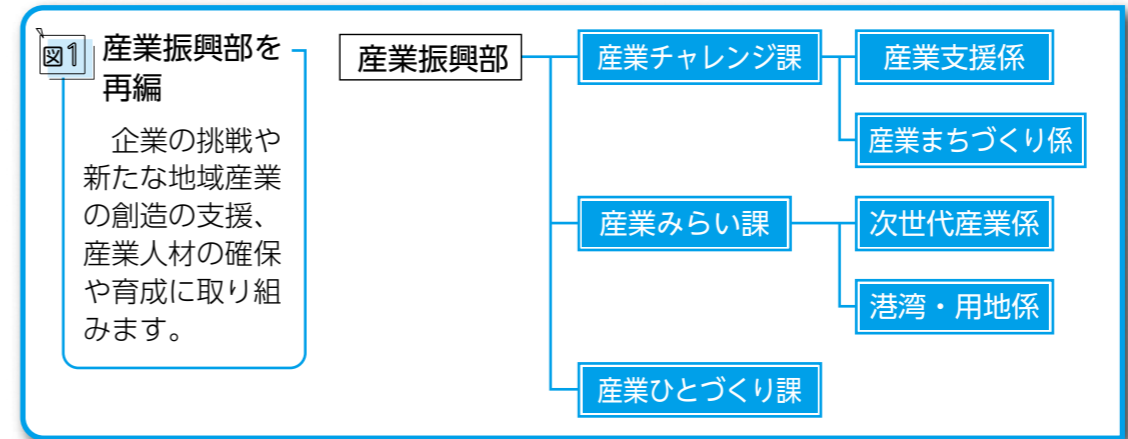
異なる組織で取り組んできた男女共同参画や人権擁護、ユニバーサルデザイン、市内居住外国人への支援など、共生社会の実現に向けた業務を一元的に所管する「男女共同・多文化共生センター」を新設し、事務移管に伴い、市民生活課を「生活安全課」に改称しました(図3)。

○感染症などへの迅速かつ的確な対応の体制強化

新型コロナウイルス感染症に対する感染予防や感染拡大防止などに万全を期すとともに、新たに発生する感染症にも備えるため「感染症対策課」を新設しました(図4)。

○芸術文化で地域の課題解消に取り組み体制を構築

舞台芸術に関する事業企画や情報発信、地域と連携した芸術文化の振興などを担う「企画協働課」と、施設の管理運営や文化活動の支援、交流拠点としての機能強化などを担う「施設運営課」を新設しました(図5)。



令和4年度新規女性活躍推進企業

= 認証番号順・敬称略 =

- ▷ 株式会社グリーンナ = 郷ヶ丘
- ▷ クレハ建設株式会社 = 錦町
- ▷ 株式会社エム・ケー・ケー = 平谷川瀬
- ▷ 佐藤建設株式会社 = 平上荒川
- ▷ 株式会社はる = 平荒田目
- ▷ 株式会社創和 = 内郷高坂町
- ▷ 三浦電気工事株式会社 = 好間町上好間
- ▷ 東洋建設株式会社 = 小名浜金成
- ▷ いわきヤクルト販売株式会社 = 小名浜林城
- ▷ 株式会社小名浜包装資材 = 小名浜林城
- ▷ 常磐共同ガス株式会社 = 常磐湯本町
- ▷ i-step株式会社 = 平

○お問い合わせ
職員課 人材育成改革推進担当
☎ 22・7406