

地区	対象者	対象筆数	対象森林面積	回答人数	回答率	返戻人数	未回答人数	森林所有者とご関係		問1-I					問2-①		問2-②		問3			問4（複数回答可）					問5（記入者）			
								1~6	無回答	①	②	③	④	無回答	1	2	1	2	1	認知率	2	1	2	3	委託希望	4	詳細希望	5	無回答	
平	2,177人	4,428筆	1,650.89ha	1,268人	58.25%	197人	712人	1,239人	29人	1,066人	55人	44人	35人	68人	479人	89人	261人	128人	83人	6.5%	1,066人	147人	61人	620人	48.9%	362人	28.5%	95人	128人	276人
小名浜	1,125人	2,183筆	1,213.54ha	601人	53.42%	99人	425人	584人	17人	520人	24人	9人	21人	27人	214人	55人	98人	67人	26人	4.3%	528人	68人	28人	298人	49.6%	158人	26.3%	52人	58人	130人
勿来	1,420人	3,482筆	2,059.22ha	760人	53.52%	133人	527人	738人	22人	609人	48人	14人	31人	58人	352人	55人	211人	80人	49人	6.4%	628人	139人	60人	303人	39.9%	187人	24.6%	55人	98人	148人
常磐	591人	1,391筆	665.39ha	331人	56.01%	50人	210人	322人	9人	271人	13人	12人	11人	24人	164人	32人	78人	54人	21人	6.3%	272人	42人	12人	150人	45.3%	96人	29.0%	18人	38人	64人
内郷	496人	948筆	449.23ha	284人	57.26%	56人	156人	280人	4人	240人	13人	4人	13人	14人	104人	32人	50人	39人	12人	4.2%	249人	30人	16人	151人	53.2%	82人	28.9%	21人	29人	74人
四倉	717人	2,347筆	639.31ha	393人	54.81%	49人	275人	384人	9人	337人	14人	11人	13人	18人	159人	28人	89人	44人	24人	6.1%	330人	58人	17人	185人	47.1%	95人	24.2%	32人	45人	79人
遠野	962人	2,427筆	1,621.09ha	436人	45.32%	60人	466人	428人	8人	357人	16人	14人	23人	26人	208人	27人	153人	36人	34人	7.8%	348人	114人	40人	136人	31.2%	82人	18.8%	34人	61人	56人
小川	631人	1,320筆	484.28ha	334人	52.93%	44人	253人	321人	13人	276人	22人	7人	11人	18人	150人	21人	88人	39人	21人	6.3%	282人	77人	25人	125人	37.4%	78人	23.4%	28人	32人	69人
好間	321人	624筆	347.52ha	162人	50.47%	18人	141人	158人	4人	131人	13人	2人	9人	7人	60人	12人	29人	19人	15人	9.3%	128人	27人	5人	69人	42.6%	37人	22.8%	16人	23人	25人
三和	850人	2,557筆	3,431.43ha	430人	50.59%	47人	373人	421人	9人	362人	23人	8人	11人	26人	267人	41人	244人	48人	90人	20.9%	282人	180人	65人	94人	21.9%	83人	19.3%	6人	43人	50人
田人	487人	1,631筆	1,739.41ha	199人	40.86%	69人	219人	196人	3人	161人	13人	3人	6人	16人	115人	18人	95人	13人	37人	18.6%	149人	67人	30人	57人	28.6%	40人	20.1%	10人	20人	33人
川前	275人	665筆	405.23ha	120人	43.64%	32人	123人	118人	2人	94人	9人	7人	1人	9人	62人	9人	49人	7人	27人	22.5%	77人	26人	20人	36人	30.0%	32人	26.7%	5人	14人	30人
久之浜	274人	641筆	275.12ha	101人	36.86%	78人	95人	92人	9人	84人	7人	0人	1人	9人	58人	2人	29人	10人	9人	8.9%	77人	11人	6人	45人	44.6%	27人	26.7%	6人	17人	15人
大久	348人	1,307筆	671.34ha	184人	52.87%	18人	146人	177人	7人	157人	5人	5人	3人	14人	78人	14人	44人	23人	37人	20.1%	125人	26人	11人	101人	54.9%	34人	18.5%	6人	24人	32人
市外	1,016人	2,003筆	1,333.99ha	413人	40.65%	359人	244人	400人	13人	346人	19人	10人	18人	20人	136人	27人	56人	44人	22人	5.3%	363人	39人	25人	247人	59.8%	76人	18.4%	44人	36人	136人
合計	11,690人	27,954筆	16,986.99ha	6,016人	51.46%	1,309人	4,365人	5,858人	158人	5,011人	294人	150人	207人	354人	2,606人	462人	1,574人	651人	507人	8.4%	4,904人	1,051人	421人	2,617人	43.5%	1,469人	24.4%	428人	666人	1,217人

※ 対象者は、林地台帳の状態により亡くなっている人も含まれています。

※ 対象者の内、共有持分については、1人として集計しています。（例：3人での持分でも1人扱い）

問1-I 今回のアンケートは、令和2年4月の林地台帳の情報をもとに送付していますが、対象山林について、あてはまる項目にチェックをつけてお答えください。

- ①自己所有 ②他人所有 ③アンケートにより自己所有を認知 ④その他

問2-① 森林の所在(場所)はわかりますか？

- 1. 自分で行くことができる 2. 地図上で示すことができる

問2-② 森林の境界(隣との境)をご存じですか？

- 1. 境界を案内できる 2. 地図上で示すことができる

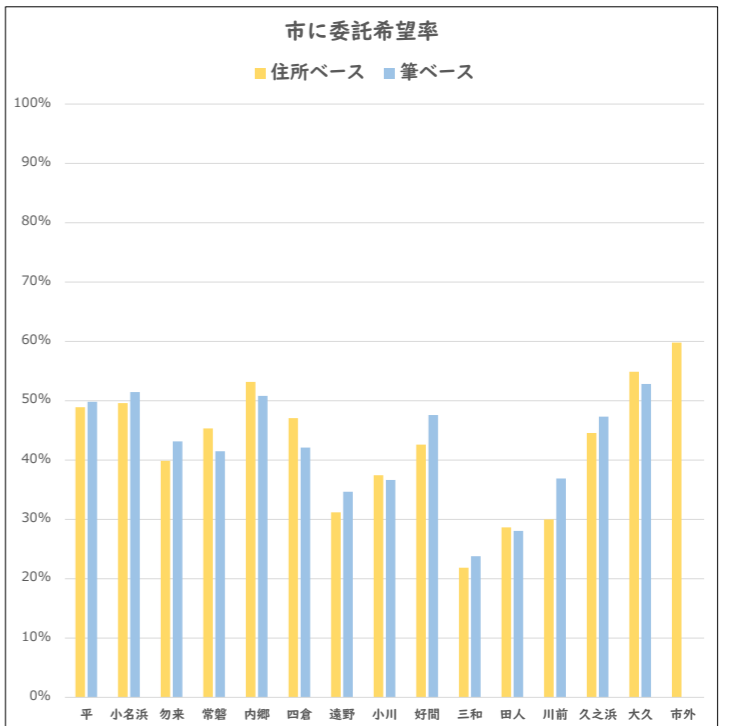
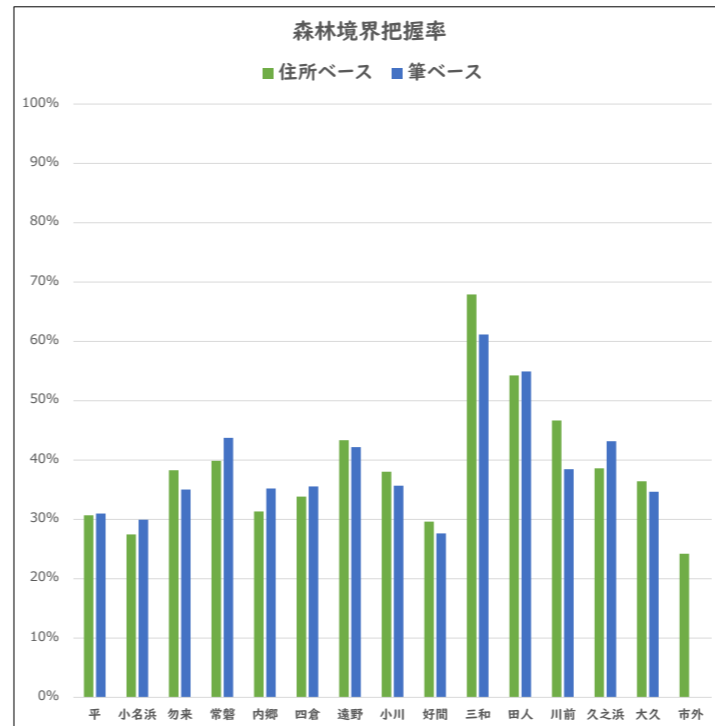
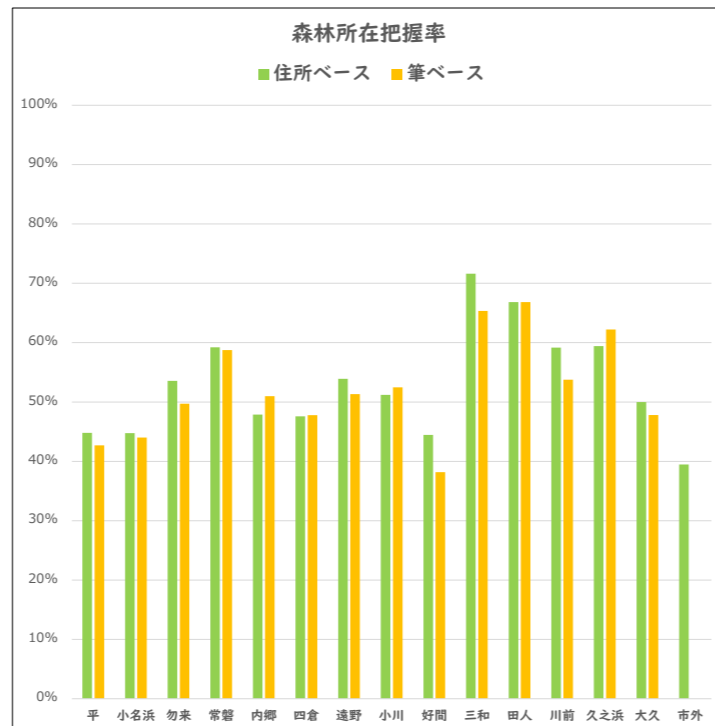
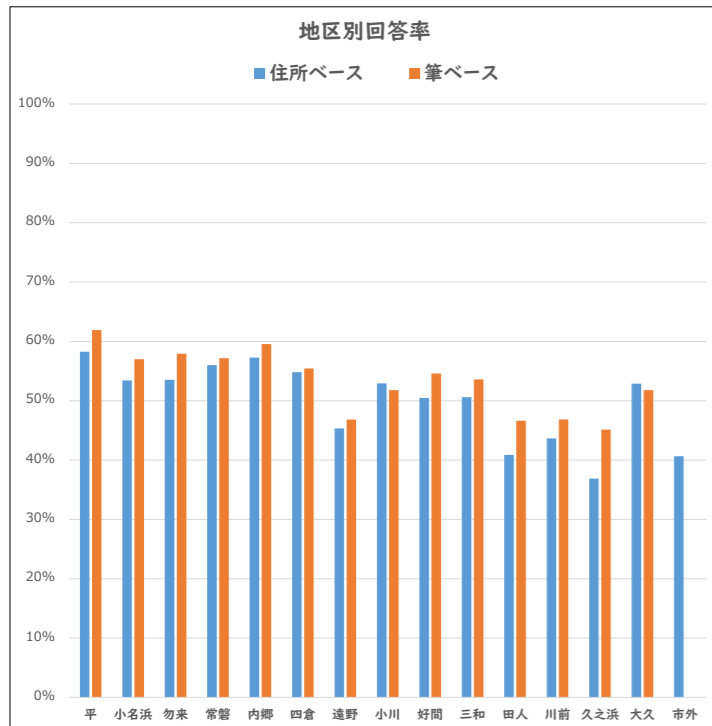
問3 森林経営管理制度はご存じでしたか？

- 1. 知っている 2. 知らなかった

問4 パンフレットを読んでみて、森林経営管理制度についてどう思いますか？

- 1. 自己管理 2. 林業事業者等に委託希望 3. 市に管理を委託希望 4. 説明会等で詳細を知りたい 5. その他

問5 森林経営管理制度又は森林林業全般につきまして、ご意見がございましたらご記入ください。



別表3 森林経営管理制度に基づく意向調査対象森林

地区	民有林面積 (ha)	私有人工林面積 (ha)	①林業経営森林面積 (ha)	②林業経営育成森林面積 (ha)	③林業経営不成立森林面積 (ha)	④防災減災機能森林面積 (ha)	⑤その他森林面積 (ha)
平	4,781	1,934	意向調査後 設定予定	意向調査後 設定予定	意向調査後 設定予定	適宜設定 予定	適宜設定 予定
小名浜	3,194	853					
勿来	4,732	1,022					
常磐	2,422	786					
内郷	1,801	2,426					
四倉	2,546	3,052					
遠野	5,322	3,977					
小川	3,773	557					
好間	1,358	1,519					
三和	11,935	6,996					
田人	6,287	975					
川前	6,302	2,103					
久之浜	883	436					
大久	2,704	1,325					
合計	58,040	27,961					

※面積については、事業の進捗により、適宜変更となる可能性あり。

別表3-2 年度別・意向調査実施予定地区及び林班

年度	対象地区	対象林班
令和4年	四倉・遠野・好間	四倉7・好間23・遠野14
令和5年	四倉・好間	四倉4,5・好間19,20
令和6年	令和5年度までの 意向調査状況により設定予定	
令和7年		
令和8年		
令和9年		
令和9年		

別表4 森林環境譲与税交付額(令和4年度以降は予定)

単位:千円

年度	令和元年	令和2年	令和3年	令和4年	令和5年	令和6年～
額	61,647	131,000	129,987	169,070	169,070	207,494

別表4-2 当面10年間の経営管理制度に要する費用(見込み)

単位:千円

項目・年度	令和元年	令和2年	令和3年	令和4年	令和5年	令和6年	令和7年	令和8年	令和9年
全体計画作成事業	904	35,662	8,739						
意向調査				1,292	10,560	10,560	10,560	10,560	10,560
森林境界の明確化				22,407	44,814	44,814	44,814	44,814	44,814
経営管理権 集積計画の作成					11,768	11,768	11,768	11,768	11,768
森林整備			1,808	27,104	10,000	68,410	69,708	71,006	72,304
会計年度任用職員				1,814	1,814	1,814	1,814	1,814	1,814
その他事務費				399	399	399	399	399	399
合計	904	35,662	10,547	53,016	79,355	137,765	139,063	140,361	141,659