

令和3年度いわき市生き物調査結果報告書

(御厩小学校 編)

【発行】いわき市生活環境部環境企画課
Tel. (0246)22-7441

1 調査期間など

- 調査した期間：令和3年6月1日～令和3年11月30日
- 調査した場所：いわき市内全域
- 調査した人：いわき市内の小学生や市民など
- 調査した外来種：オオキンケイギク、アレチウリ、オオハンゴンソウ、ナルトサワギク、セイタカアワダチソウ、アカボシゴマダラ、アメリカザリガニ、ウチダザリガニ、ウシガエル、アカミミガメ（ミドリガメ）、アライグマ、ハクビシン

2 調査結果

① 御厩小学校のみんなが見つけた外来種ランキング

- 第1位 セイタカアワダチソウ・・・8人が目撃
- 第2位 ウシガエル・・・6人が目撃
- 第3位 アカボシゴマダラ・・・5人が目撃
- 第4位 ナルトサワギク・・・4人が目撃
- 第5位 アレチウリ、オオキンケイギク、オオハンゴンソウ・・・3人が目撃



ナルトサワギク

② 内郷地区全体の外来種ランキング

- 第1位 セイタカアワダチソウ・・・54人が目撃
- 第2位 オオキンケイギク・・・30人が目撃
- 第3位 ウシガエル・・・29人が目撃
- 第4位 アカボシゴマダラ・・・26人が目撃
- 第5位 アメリカザリガニ・・・24人が目撃



アカボシゴマダラ

③ いわき市全体の外来種ランキング

- 第1位 セイタカアワダチソウ・・・456人が目撃
- 第2位 オオキンケイギク・・・222人が目撃
- 第3位 アメリカザリガニ・・・212人が目撃
- 第4位 アレチウリ・・・196人が目撃
- 第5位 アカボシゴマダラ・・・185人が目撃



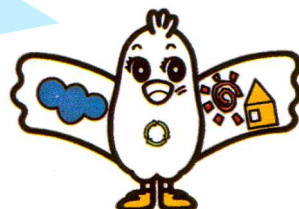
ウシガエル



セイタカアワダチソウ

御厩小のみんな、いわきの自然を守るため、調査に協力してくれてありがとう！

夜に大きな声で鳴くウシガエルや、アゲハチョウに似ているアカボシゴマダラは、「特定外来生物」という種類の外来種なので、捕まえて持ち帰ったりしないようにしましょうね！

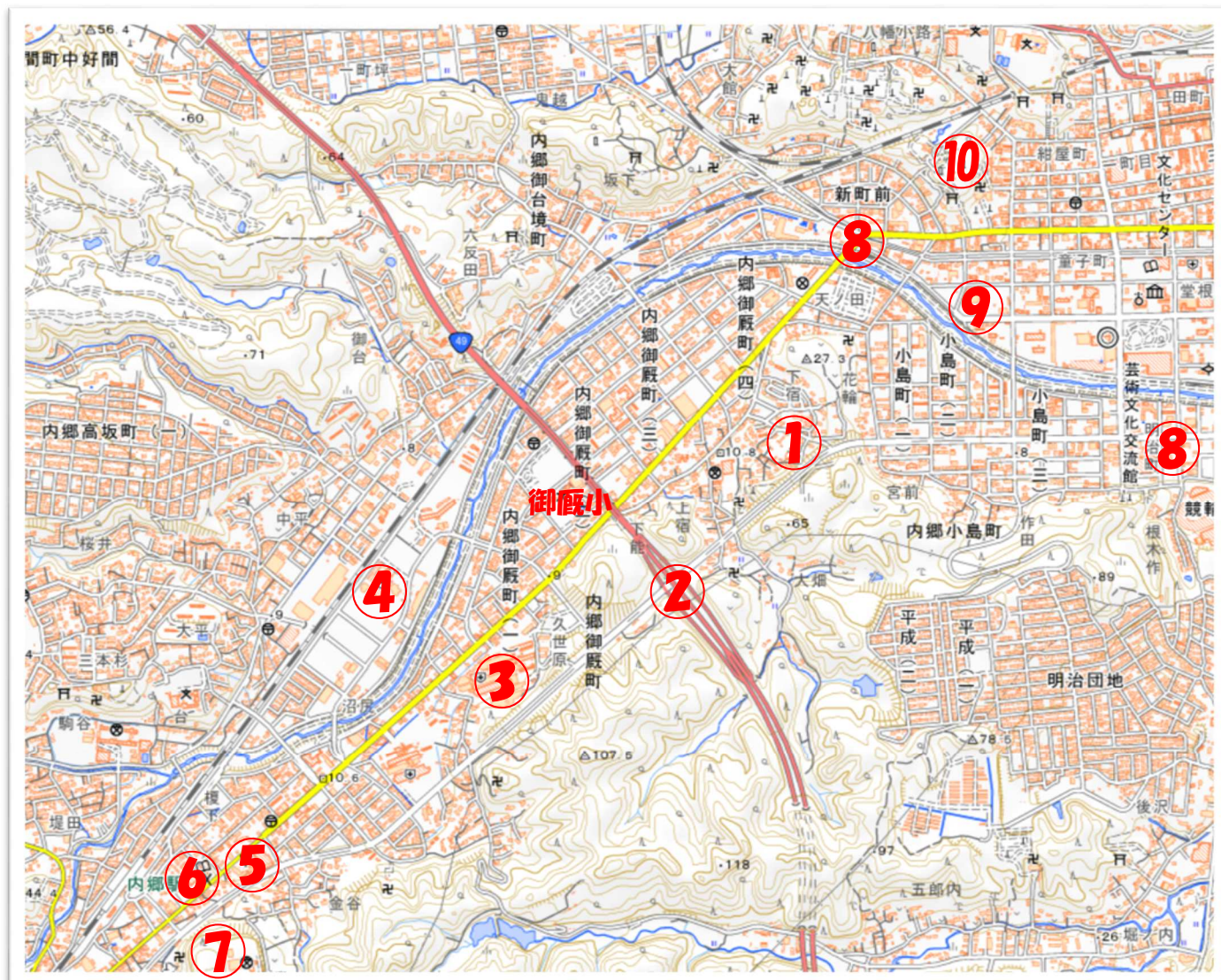


クインピー

3 その他周辺での主な目撃情報

| | 目撃した場所 | 目撃した外来種 |
|---|------------------------|---|
| ① | 御厩保育所周辺 | セイタカアワダチソウ, ハクビシン |
| ② | 平バイパス入口周辺 | セイタカアワダチソウ |
| ③ | 医療センター周辺 | セイタカアワダチソウ, ハクビシン |
| ④ | 総合保健福祉センター (保健所) 周辺 | オオキンケイギク, オオハンゴンソウ, ナルトサワギク, セイタカアワダチソウ, ハクビシン |
| ⑤ | 内郷消防署周辺 | オオキンケイギク, セイタカアワダチソウ, アメリカザリ ガニ, ウシガエル, アカミミガメ, アライグマ, ハクビシン |
| ⑥ | 内郷支所 (内郷公民館) 周辺 | オオキンケイギク, アレチウリ, オオハンゴンソウ, ナルト サワギク, セイタカアワダチソウ, アカミミガメ |
| ⑦ | 翠の杜高校周辺 | オオキンケイギク, オオハンゴンソウ, セイタカアワダチ ソウ, アメリカザリガニ, ハクビシン |
| ⑧ | 御台境交差点周辺 | オオキンケイギク |
| ⑨ | マルト尼子店周辺 | アレチウリ |
| ⑩ | 松ヶ丘公園周辺 | アカミミガメ |

【目撃した場所の地図】



※地図：国土地理院ウェブサイトの地理院地図（電子国土 Web）を加工して作成