

市シルバーリハビリ体操3級指導士養成講座などの受講者

地域包括ケア推進事業
推進係 ☎27・8575
市シルバーリハビリ体操
3級指導士養成講座
日(火)・11月1日(月)・8日(月)・9日(火)・12日(金)・15日(月)・17日(水)・19日(金)・22日(月)・24日(水)・26日(金) (全10回)
日(水)・26日(金) (全10回)
時13時30分～16時30分
定8人(先着順)

生活援助サービス従事者養成研修

10月15日(金)8時30分から同課へ☎で
日(火)・11月25日(木)・29日(月)・30日(火) (全3回)
時9時30分～15時30分
定10人(先着順)
10月18日(月)からニチイ学館いわき支店へ電話(☎21・7898)またはファクス(☎21・7931)で
○案内(共通)
所総合保健福祉センター

総合図書館読書週間事業 企画展「絵図にみる江戸時代のいわき」

総合図書館 ☎22-5552
いわき市平は、約400年前に築かれた磐城平城の城下町として発展し、その名残は現在の地名などに見ることができます。
近年「磐城平城本丸御殿跡」の発見などを機に、その歴史的価値が再評価され、関心が高まっていることから、総合図書館所蔵の江戸時代の絵図2点を展示します。



磐城平城絵図

日10月26日(火)～来年5月29日(日)
時10時～21時(日曜日・祝日は18時まで)
休毎月最終日曜日、来年1月1日(土)、2月8日(火)

リサイクル教室の参加者など

対市内居住者で、全日程を受講できる方
フリントの家 ☎56・3651
○リサイクル教室の参加者
日①布ぞうり②11月5日(金)②空き瓶でサンドブラスト③空き瓶でビジュアール④11月11日(木)③空き瓶でビジュアール④11月24日(水)④自然素材でリース⑤11月27日(土)
時①②9時30分～14時30分③④⑤9時～正午
定①②16人③④⑤10人④⑧8人(いずれも応募多数時抽選)
料①②600円③④⑤無
申往復ハガキの往信欄に教室名・住所・氏名・年齢・電話番号を記入し、返信欄に自分の宛先を明記して、〒972-8337 渡辺町中釜戸字大石沢24-1 クリンピーの家へ
期10月20日(水)消印有効



ビジュアールハーバリウム

タイルチップ工作 親子教室の参加者

いわき共同高等職業訓練校 ☎36・2631
日11月13日(土) 9時30分～正午
所共同職業訓練センター
内千支の壁掛け製作
定親子10組(応募多数時抽選)
料千円
申同校へ☎で
期11月8日(月)

修理再生品を提供

日11月13日(土) 10時抽選
料自転車②2千円、家具②3千円
申11月12日(金)までに同施設窓口で

生涯学習プラザ 市民講座の受講者

☎37・8888 ☎22・5555
info@sgp.jp
日①はじめよう！エクセル②11月4日～25日の木曜日(全4回)③いわきの文学④11月5日～12月3日の金曜日(全5回)⑤親子で作る自分だけの器⑥11月6日(土)④環境まちづくり講座⑦11月6日～27日の土曜日(全4回)⑧いわき考古学⑨11月27日、12月25日、来年1月22日、2月26日、3月26日の土曜日(全5回)⑩クリスマスパーティー⑪11月27日(土)⑦パソコンで年賀状⑧11月28日(日)
時①②18時30分～20時30分③④10時～正午(1回目)⑤⑥14時～16時(2回目)⑦⑧14時～16時⑨⑩13時30分～15時⑪10時30分～正午⑫10時～12時30分
対①②④⑤⑦⑧高校生を除く18歳以上の方③④小中学生と保護者⑥⑦幼児と保護者

フラワーセンター 各種教室の受講者

☎22・5667
日①ペーパークラフトで季節の花飾り②11月6日(土)②陶芸でペアのシーサー③11月6日(土)③ミニクリスマスツリー④11月7日(日)④木の実で秋冬アレンジメント⑤11月13日(土)⑤消しゴムはんこで年賀状⑥11月14日(日)⑥ガラスでクリスマス飾りなど⑦11月14日(日)⑦トールペイントでクリスマス⑧11月27日(土)⑧ピオラと球根の寄せ植え⑨11月27日(土)⑨クリスマスフラワーポット
日11月28日(日)
時①③④⑤⑦⑨10時～正午②⑥⑧⑩13時30分～15時30分
定①④⑧8人②③⑤⑥⑩10人⑦⑨15人(いずれも先着順)
料①④⑥⑧⑩2千円②⑦⑨⑫千円



10月は国保医療費適正化対策強調月間です

国保年金課調査給付係 ☎22-7456

国民健康保険の医療費が増加しています

本市における国民健康保険(国保)加入者の1人当たりの医療費は、加入者の高齢化などにより増加傾向にあり、全国や県内の平均と比較しても高い状態にあります。

医療費を大切に

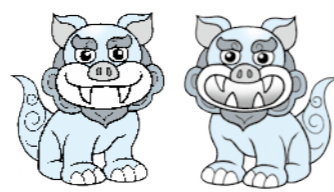
後発医薬品(ジェネリック医薬品)は、先発医薬品と同じ有効成分を含んでおり、同程度の効き目や安全性があると認められた医薬品です。ジェネリック医薬品を利用することで、皆さんの自己負担額が安くなるとともに、市が支払う医療費の適正化にもつながります。



また、日頃から健康づくりや医療機関の適正受診に努め、医療費の節約を心掛けましょう。

国保税の納付は口座振替のご利用を

口座振替は納めに行く手間が省けるほか、納め忘れの心配もないため、安心・確実に納付できます。積極的に活用し、納期内納付を心掛けましょう。



500円 ③④2千500円
⑤⑥900円 ⑦⑧1千600円
⑨⑩3千500円 ⑪⑫3千円
申10月15日(金)9時から☎か窓口で

お知らせ

お知らせ

学校見学会の参加者
など

コンピュータ・カレッジ
 ☎56・0711
 FAX56・0751
 info@iwaki-cc.ac.jp
 10月30日(土) 9時～正午
 入試説明、施設見学など
 ○学校見学会の参加者
 ○パソコン講座の受講生
 ①11月15日(金) ②11月19日(金) (全5回) ③11月25日(金) (全5回) ④11月25日(金) (全5回)
 パソコン便利機能11月25日(金) 18時～20時30分
 定20人(いずれも応募多数時抽選)
 料①119千円 ②12千円 (いずれも教材費別途)
 期①11月5日(金) ②11月15日(木)
 ○指定校推薦・推薦・一般入試の受験者
 11月18日(木) 11月22日(金)～11月11日(木)
 ○案内(共通)
 甲☎56で

看護職の再就業支援研修の参加者

(公社) 福島県看護協会
 ☎024・934・0500
 11月15日(月)・16日(火) 9時20分～16時30分
 所産業創造館
 対看護職の資格を有しながら、現在就労していない方
 期10月29日(金)
 ※申し込み方法など詳しくは、同協会へお問い合わせください。

所いごくBOX(常磐西郷町岩崎16-5)

定10人(先着順)
 甲同課へ☎で
 期10月18日(月)～11月9日(火)

視覚障がい者相談会

障がい福祉課事業係
 ☎22・7486
 11月9日(火) 11時～14時
 所サン・アビリティーズ
 内医療・福祉制度・職業教育の相談、盲導犬体験歩行、福祉用具の見学
 甲各地区保健福祉センター
 期10月26日(火)



相談

ものわすれ相談会

地域包括ケア推進課事業推進係 ☎27・8575
 物忘れや認知症に関する相談をお受けします。
 11月16日(火) 13時30分～15時30分

住まいの復興給付金申請相談会

住まいの復興給付金事務局コールセンター ☎120・250・460
 10月15日(金)、11月5日(金) 8時30分～16時
 所市役所本庁舎1階



10月10日は目の愛護デーです
 ・目に負担をかけない生活を心掛けましょう
 ・半年に一度は目の検診を受け、病気をチェックしてもらいましょう

司法書士による
成年後見無料相談

(公社) 成年後見センター・リーガルサポートふくしま支部 ☎0120・81・5539
 高齢者・障がい者に関する法律問題、成年後見、遺言、相続、登記などの相談を電話でお受けします。
 日10月29日(金) 9時～17時(土・日曜日、祝日を除く)
 甲同支部へ☎で



保健

ひきこもりおよび発達障がい専門相談など
 保健所地域保健課精神保健係 ☎27・8557
 ○ひきこもりおよび発達障がい専門相談
 引きこもりや発達障がいに関する悩みなどの相談をお受けします。
 日10月22日(金) 13時～16時
 ○心の健康相談
 日10月26日(火)、11月9日(火)

中止 秋のイベント

新型コロナウイルスの感染防止の観点から、秋のイベントを中止します。

イベント名	お問い合わせ
泉ふるさと祭り	泉公民館 ☎56-6045
秋祭りinおがわ2021	小川支所 ☎83-1111
田人ほっこり祭	田人支所 ☎69-2111
復興・久之浜漁港まつり2021	久之浜・大久支所 ☎82-2111

※詳しくは、泉公民館、上記の各支所へお問い合わせください。

飼いのしつけ方教室の参加者を募集

保健所生活衛生課動物愛護係 ☎27・8592
 hokenjo-seikatsusei@city.iwaki.lg.jp
 11月9日(火) 13時30分～16時
 内講義、しつけ方のデモンストレーションの見学
 所総合保健福祉センター
 定20人(応募多数時抽選)

高齢者インフルエンザ予防接種を実施

保健所総務課感染症対策係 ☎27・8595
 11月1日(月)～12月30日(木) 市内に住所を有する65歳以上の方、または60～64歳で心臓・腎臓・呼吸器などに障がいのある方(身体障

甲ハガキに住所・氏名・年齢・電話番号を記入し、〒973-8408 内郷高坂町四方木田191 保健所生活衛生課へ(甲可)
 期10月21日(木)必着
 ※犬の同伴はできません。

入札参加資格審査申請を受け付け

契約課工事契約係 ☎22-7419
 契約課物品契約係 ☎22-1136
 対市が発注する工事や業務委託関係、物品関係の入札に参加を希望する方
 ①本店または本社の所在地が市内にある方=来年4月1日～令和6年3月31日 ②本店または本社の所在地が市外にあり、新規または業種追加の方=来年2月下旬～令和5年3月31日
 甲市ホームページに掲載の申請書類に必要事項を記入し、一般書留または簡易書留で、〒970-8686 契約課へ
 期11月1日(月)～30日(火)消印有効

開催 「男女共同参画の日」講演会

男女共同参画センター ☎27-8694
 男女共同参画への関心と理解を深めてもらうため、市が定めている「男女共同参画の日」に合わせて講演会を動画配信で開催します。
 日11月14日(日)
 演 コロナ禍における女性や子どものDV・人権侵害
 講 菅波香織(弁護士)
 ※配信方法など詳しくは、市ホームページをご覧ください。



菅波香織

磐越東線の列車発車時刻が変更

都市計画課総合交通対策担当 ☎22-1120
 いわき駅13時21分発郡山駅行きが、14時5分発に変更となりますので、利用の際は注意してください。
 日11月17日(水)～12月3日(金) (土・日曜日を除く)
 ※詳しくは、JR東日本お問い合わせセンター(☎050-2016-1600)へお問い合わせください。



害者手帳1級相当) 料千4百円(生活保護世帯の方は無料)
 ※保険証や受給証明書などを持参してください。実施場所については最寄りの医療機関へお問い合わせください。

アリオス主催

公演チケット発売開始のお知らせ

アリオスチケットセンター ☎22-5800

公演名	とき	料金	予約開始
小山実稚恵 ピアノ・リサイタル	来年1/22(土) 14時～	一般=3,000円(25歳以下=1,000円) ※未就学児入場不可。	10/23(土) 10時～

▶購入方法 ①電話予約 ②インターネット予約 ③窓口販売(発売2日目から取り扱い)