

# 市場年報

平成 29 年度



いわき市中央卸売市場

いわき市公設地方卸売市場



# は じ め に

この年報は、いわき市中央卸売市場及びいわき市公設地方卸売市場において平成29年度中に卸売業者が取り扱った生鮮食品等の入荷状況について、その実態を統計的に整理、集録したもので、これにより市場運営、流通対策の基礎資料とするとともに、関係各位の参考に供するため刊行したものであります。

なお、この年報作成にあたり、資料の提供にご協力をいただきました関係者の皆様に対し深く感謝の意を表するとともに、今後ともより一層のご支援をお願いいたします。

平成31年3月

いわき市中央卸売市場

いわき市公設地方卸売市場

開設者 いわき市長 **清 水 敏 男**

# いわき市民憲章

日本一広い面積をもち<sup>※</sup>、気候が温暖で、豊かな自然といで湯にめぐまれたいわき市は、首都圏にも近く、国際港を持つ近代都市として、躍進をつづける、若さにあふれたまちであります。

わたくしたちは、貴重な先人の遺産を受けつぎ、いわき市民としての自覚と誇りをもって調和のとれたまちをつくるため、ここに市民憲章を定めます。

## わたくしたちいわき市民は

1. 元気で働く、豊かなまちをつくりましょう。
1. 互いに助け合い、明るいまちをつくりましょう。
1. きまりを守り、住みよいまちをつくりましょう。
1. 教養を高め、文化のまちをつくりましょう。
1. 自然を愛し、緑のまちをつくりましょう。

○いわき市民憲章（昭和 51 年 10 月 1 日制定）

※静岡県静岡市と清水市の合併により「静岡市」が誕生したことに伴い、平成 15 年 4 月 1 日から本市は「日本一広い」市ではなくなりました。



市章  
(昭和 42 年 10 月 1 日制定)

いわき市の頭文字「い」を図案化したもので、本市の発展と融和団結、円満、平和を表徴しています。



シンボルマーク  
(平成 4 年 11 月 10 日制定)

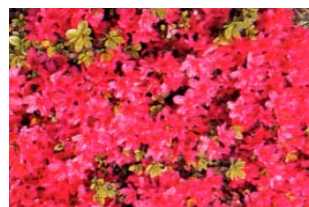
いわき市の「い」と、未来に向けて「ひと まち 自然」が輝く姿を太陽でエネルギーにデザインしています。

躍動的な「い」は人の姿も意味しており、活力と熱意にあふれる市民の行動をシンボライズしています。



市の木 くるまつ  
(昭和 46 年 10 月 1 日制定)

市制施行 5 周年を記念して制定されました。当地方の気候は、松の育ちに適しており、海岸線・浜街道の松並木はひろく知られています。松は百木の長といわれ、成長力が強く、本市の発展を象徴しています。



市の花 つつじ  
(昭和 48 年 3 月 20 日制定)

市庁舎の落成を記念して制定されました。市内には、つつじで有名な公園や野生の群落があり、造園・盆栽などひろく一般に栽培され、開花時には美しい花が人々を楽しませてくれます。



市の鳥 かもめ  
(平成 8 年 10 月 1 日制定)

市制施行 30 周年を記念して制定されました。かもめは身近な海鳥として、ひろく一般に知られています。本市には約 60 キロメートルにわたる美しい海岸線があり、市のイメージに最もふさわしい鳥です。



市の魚 めひかり  
(平成 13 年 10 月 1 日制定)

市制施行 35 周年を記念し、本市の水産物のイメージアップと消費拡大を図るために制定されました。標準和名は「アオメエソ」といい、目が非常に大きく青緑色に光ることから、通称「目光＝めひかり」と呼ばれています。



## ミュウ

市の鳥「かもめ」のイメージキャラクター



## メピカリ

市の魚「めひかり」のイメージキャラクター

# 目 次

## 第 1 総括事項

1 市場概要	1 3
2 年度別取扱高表	2 0
3 部門別取扱高比率図（金額）	2 7
4 委託・買付取扱種目別推移表	2 8

## 第 2 青果部

1 平成 2 9 年度概況	3 1
(1) 総取扱高	3 1
(2) 出荷地別取扱状況	3 1
(3) kgあたりの平均単価	3 1
2 取扱概況	3 2
(1) 総括表	3 2
ア 月別取扱数量推移図	3 2
イ 月別取扱金額推移図	3 3
(2) 県内・県外別取扱高表	3 4
(3) 委託・買付別取扱高表	3 4
3 種別・出荷地別取扱高表	3 6
4 品目別取扱高順位表	4 0
(1) 野菜	4 0
(2) 果実	4 3
(3) 鳥卵・加工品	4 4
5 主要品目月別平均単価推移図（野菜／果実）	4 6
6 種別・出荷地別・月別取扱高表	4 8
7 品目別・出荷地別・月別取扱高表	6 4
(1) 野菜	6 4
(2) 果実	1 5 0
(3) 鳥卵・加工品	1 8 8

## 第 3 水産物部

1 平成 2 9 年度概況	2 0 5
(1) 総取扱高	2 0 5
(2) 出荷地別取扱状況	2 0 5
(3) kgあたりの平均単価	2 0 5

2	取扱概況	206
(1)	総括表	206
	ア 月別取扱数量推移図	206
	イ 月別取扱金額推移図	207
(2)	県内・県外別取扱高表	208
(3)	委託・買付別取扱高表	208
3	種別・出荷地別取扱高表	210
4	品目別取扱高順位表	212
(1)	鮮魚	212
(2)	冷凍	213
(3)	塩干・加工品	215
5	主要品目月別平均単価推移図（鮮魚／冷凍／塩干・加工品）	217
6	種別・出荷地別・月別取扱高表	218
7	品目別・出荷地別・月別取扱高表	230
(1)	鮮魚	230
(2)	冷凍	290
(3)	塩干・加工品	316

## 第4 花き部

1	平成29年度概況	365
(1)	総取扱高	365
(2)	出荷地別取扱状況	365
(3)	本・鉢・個あたりの平均単価	365
2	取扱概況	366
(1)	総括表	366
	ア 月別取扱数量推移図	366
	イ 月別取扱金額推移図	367
(2)	県内・県外別取扱高表	368
(3)	委託・買付別取扱高表	370
3	種別・出荷地別取扱高表	372
4	品目別取扱高順位表	374
(1)	切り花	374
(2)	鉢物	376
(3)	その他	377
5	数量・金額別取扱高比率図（数量／金額）	378
6	月別平均単価推移図	379
7	種別・出荷地別・月別取扱高表	380

8	品目別・出荷地別・月別取扱高表	390
(1)	切り花	390
(2)	鉢物	456
(3)	その他	472

## 第5 いわき分

### 青果部

1	いわき分品目別取扱高順位表	487
(1)	野菜	487
(2)	果実	489
(3)	鳥卵・加工品	490
2	主要品目別取扱数量・金額図（野菜）	491
3	主要品目別平均単価図（野菜）	491

### 花き部

4	いわき分品目別取扱高順位表	492
(1)	切り花	492
(2)	鉢物	493
(3)	その他	494
5	主要品目別取扱数量・金額図（切り花）	495
6	主要品目別平均単価図（切り花）	495

### 市場年報を利用される皆様へ

統計数値については、集計時に四捨五入等の処理をしているため、合計と内訳の計が一致しない場合があります。

また、各表の一部に発生しているマイナスの数値は、取扱高の調整によるものです。





青果部  
果実

No.	品 目	頁
75	その他熱帯亜熱帯果実	184
76	その他果実	186

青果部  
鳥卵・加工品

No.	品 目	頁
1	鶏卵	188
2	うずら卵	188
3	ラジューム卵	188
4	鳥卵	188
5	切干だいこん	188
6	かんそういも	188
7	いもがら	190
8	干しいたけ	190
9	その他乾燥野菜	190
10	たけのこ加工品	190
11	野菜水煮	192
12	もやし	192
13	こんにゃく	192
14	その他加工野菜	192
15	つけもの計	194
16	ほしがき	196
17	その他乾燥果実	196
18	その他加工果実	196
19	なっとう	198
20	凍豆腐	198
21	その他加工品	198

水産物部  
鮮魚

No.	品 目	頁
1	まぐろ	230
2	めばち	232
3	きわだ	232
4	かじき類	234
5	たい	234
6	かつお	236
7	さけ	238
8	ます	240
9	にしん	240
10	いわし	240
11	あじ	242

No.	品 目	頁
12	さば類	244
13	さんま	246
14	はまち	248
15	ひらめ	250
16	かれい類	252
17	たら類	252
18	めぬけ類	254
19	きちじ	254
20	はたはた	256
21	いしもち	256
22	ほうぼう類	256
23	すずき	258
24	あんこう	260
25	しらうお	262
26	このしろ	262
27	どんこ	262
28	えび類	264
29	かに類	266
30	いか類	266
31	たこ類	268
32	うに類	270
33	なまこ	272
34	あゆ	272
35	どじょう(うなぎ)	272
36	あわび	272
37	はまぐり	274
38	あさり	274
39	ほたて	274
40	かき	276
41	ほっき	278
42	さざえ	278
43	しじみ	278
44	その他貝類	280
45	貝焼	282
46	こんぶ	282
47	わかめ	282
48	その他藻類	282
49	その他鮮魚	284
50	その他	288

水産物部  
冷凍

No.	品 目	頁
1	冷あじ	290

No.	品 目	頁
2	冷さば	290
3	冷さんま	290
4	冷かれい	292
5	冷たい	292
6	冷赤魚	294
7	冷さけ	294
8	冷ます	296
9	冷たら	296
10	冷さわら	296
11	冷めぬけ	298
12	冷きす	298
13	冷にしん	298
14	冷ほっけ	298
15	冷いか	298
16	冷たこ	300
17	冷えび	300
18	冷きんき	302
19	冷メルルーサ	302
20	冷くじら	302
21	冷かに	302
22	冷かつお	304
23	冷あゆ	304
24	冷ほたて	304
25	冷食品	306
26	冷ブロイラー	308
27	冷すりみ	308
28	その他冷貝類	308
29	その他冷凍	310
30	冷凍めばち	312
31	冷凍きわだ	312
32	冷凍かじき類	314
33	冷インドまぐろ	314
34	冷凍まぐろ類	314

水産物部  
塩干・加工品

No.	品 目	頁
1	塩さけ	316
2	塩ます	316
3	塩ほっけ	316
4	筋子	318
5	いくら	318
6	助子	318
7	数の子	320

No.	品 目	頁
8	丸干いわし	320
9	開干あじ	322
10	開干さんま	322
11	丸干さんま	322
12	開干ほっけ	322
13	開干きちじ	324
14	開干さば	324
15	身欠にしん	324
16	煮干	326
17	みりん干	326
18	するめ	328
19	その他干物	328
20	焼物	330
21	揚物	330
22	かまぼこ	334
23	ちくわ	336
24	なると	336
25	その他練製品	338
26	佃煮・漬物	340
27	切身もろみ	342
28	切身粕	344
29	切身みりん	344
30	切身しょうが	346
31	その他切身	346
32	生珍味	348
33	干珍味	350
34	たこ類	352
35	塩から	354
36	昆布・わかめ	354
37	ハム・ソーセージ	356
38	その他	356

花き部  
切り花

No.	品 目	頁
1	中菊(赤)	390
2	中菊(白)	390
3	中菊(黄)	392
4	その他大菊	394
5	小菊	394
6	スプレー菊	396
7	スプレーカーネーション	398
8	その他カーネーション	400
9	その他バラ	402
10	鉄砲百合	404
11	その他百合	406

花き部  
切り花

No.	品 目	頁
12	ストック	408
13	りんどう	410
14	グラジオラス	410
15	フリージア	412
16	スターチース	412
17	カトレア	414
18	シンビジューム	414
19	コチョウラン	416
20	その他ラン	416
21	かすみ草	418
22	アイリス	418
23	なでしこ	418
24	なのはな	420
25	きんせんか	420
26	アスター	420
27	チューリップ	422
28	水仙	422
29	トルコキキョウ	422
30	リヤトリス	424
31	ガーベラ	426
32	ブバルジア	428
33	ケイトウ	428
34	マーガレット	428
35	菖蒲	428
36	しゃくやく	430
37	ストレチア	430
38	みやこわすれ	430
39	カラー	432
40	ダリア	432
41	スナップ	434
42	スイトピー	434
43	アンスリウム	434
44	その他切り花	434
45	葉ラン(葉)	438
46	フェニックス(葉)	438
47	ソテツ(葉)	440
48	その他切り葉	440
49	榊(枝)	442
50	雪柳(枝)	444
51	コデマリ(枝)	444
52	その他柳(枝)	444
53	松(枝)	444

No.	品 目	頁
54	エニシダ(枝)	446
55	アカシア(枝)	446
56	ユーカリ(枝)	446
57	椿(枝)	446
58	桜(枝)	448
59	桃(枝)	448
60	キンポージュ(枝)	448
61	ドウダン(枝)	448
62	梅(枝)	450
63	ツツジ(枝)	450
64	ボケ(枝)	450
65	その他切り枝	450

No.	品 目	頁
28	君子蘭(鉢)	466
29	コチョウラン(鉢)	466
30	シンビジューム(鉢)	466
31	その他ラン(鉢)	466
32	アナナス(鉢)	466
33	スパッティフィラン(鉢)	468
34	アロエ(鉢)	468
35	サボテン(鉢)	468
36	デヘン(鉢)	468
37	その他鉢物	468

花き部  
鉢物

No.	品 目	頁
1	ポリアンサス(鉢)	456
2	サイネリヤ(鉢)	456
3	その他プリムラ(鉢)	456
4	シクラメン(鉢)	456
5	アザレア(鉢)	456
6	ベコニア(鉢)	458
7	ポインセチア(鉢)	458
8	あじさい(鉢)	458
9	菊(鉢)	458
10	シャコバ(鉢)	460
11	ホクシャ(鉢)	460
12	カーネーション(鉢)	460
13	カラコエ(鉢)	460
14	ゼラニューム(鉢)	460
15	日日草(鉢)	460
16	葉ぼたん(鉢)	462
17	ラナンキュラス(鉢)	462
18	ルピナス(鉢)	462
19	キカラー(鉢)	462
20	バラ(鉢)	462
21	しゃくやく(鉢)	462
22	ベラゴニューム(鉢)	464
23	ジャスミン(鉢)	464
24	デブラデニア(鉢)	464
25	鉄線(鉢)	464
26	山野草(鉢)	464
27	ハイビスカス(鉢)	464

花き部  
その他

No.	品 目	頁
1	アレカヤシ(観)	472
2	その他ヤシ(観)	472
3	アジアンタム(観)	472
4	アジアンタム(観)	472
5	竹(観)	472
6	ガジュマル(観)	472
7	ベンジャミン(観)	472
8	ホンコンカボック(観)	474
9	その他ゴム(観)	474
10	ポトス(観)	474
11	その他ツタ(観)	474
12	ドラセナ(観)	474
13	その他観葉植物	474
14	その他観葉植物	474
15	松(庭)	476
16	松(庭)	476
17	その他花木庭木	476
18	デージー(苗)	476
19	マリーゴールド(苗)	478
20	サルビア(苗)	478
21	パンジー(苗)	478
22	アサガオ(苗)	478
23	ベコニア(苗)	480
24	その他花苗	480
25	野菜苗	480
26	苗木	482
27	その他球根	486

# 第 1 総括事項



# 1 市場概要

(平成30年4月1日現在)

## (1) いわき市中央卸売市場及びいわき市公設地方卸売市場の概要

いわき市中央卸売市場は、青果部と水産物部が昭和52年9月12日に、花き部が昭和62年12月7日に業務を開始し、以来今日まで生鮮食料品等を安定的に集荷し、市民へ供給しております。

なお、花き部については、平成28年4月1日より地方卸売市場に転換し、いわき市公設地方卸売市場として業務を開始しております。

### ア 概略

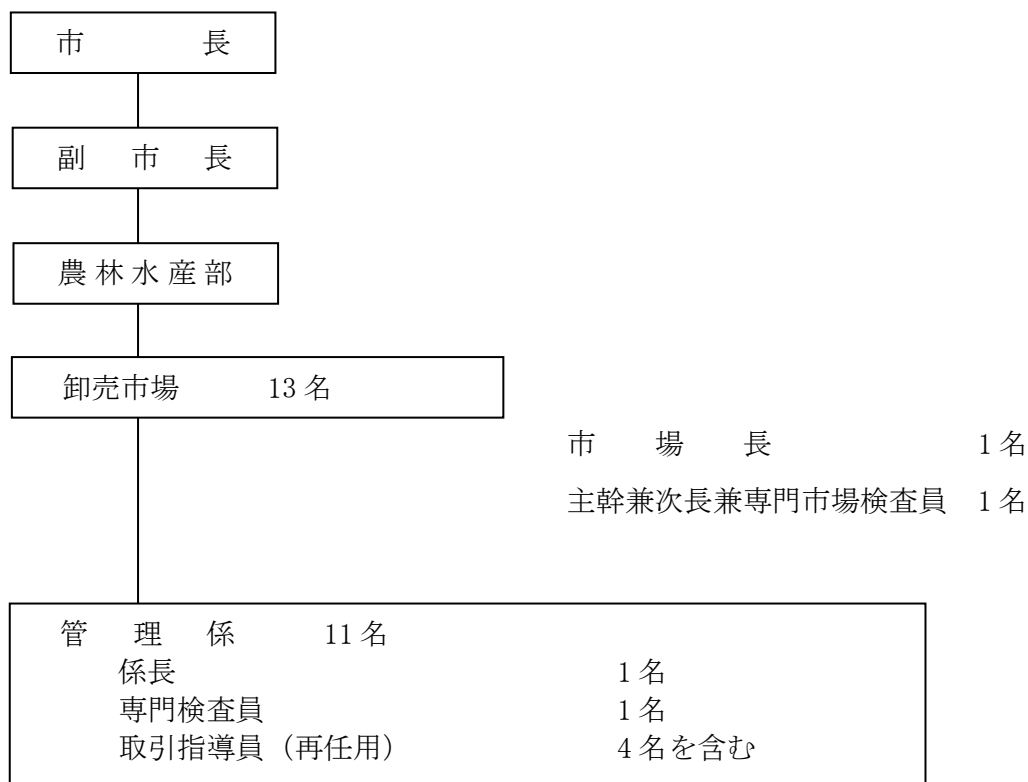
- 開設者 いわき市
- 所在地 福島県いわき市鹿島町鹿島1番地
- 開設区域 いわき市（中央卸売市場）  
指定なし（公設地方卸売市場）
- 供給圏 いわき市（第1次）  
相双、石川、田村、郡山等（第2・3・4次）
- 取扱品目  
青果部 野菜、果実及びこれらの加工品、調理冷凍食品、鳥卵  
水産物部 生鮮水産物及びその加工品、調理冷凍食品、冷凍ブロイラー  
花き部 花き
- 業務開始日 青果部、水産物部 (中央) 昭和52年 9月12日  
花き部 (中央) 昭和62年12月 7日  
(地方) 平成28年 4月 1日
- 市場の機能  
品揃え機能 多種多様な品目の豊富な品揃え  
集分荷・物流機能 大量単品目から少量多品目への迅速・確実な分荷  
価格形成機能 需給を反映した迅速かつ公正な評価による透明性の高い価格形成  
決済機能 販売代金の迅速・確実な決済  
情報受発信機能 需給等にかかる情報の収集・伝達
- 開場時間 午前 3時～午後 3時
- せり時間 水産物部 午前 6時 花き部 午前10時  
青果部 午前 7時

- 休 日 ① 日曜日(1月5日及び12月27日から30日までの日曜日を除く)
- ② 国民の祝日
- ③ 1月2日～4日、12月31日

イ 主要施設面積

敷地の面積	209,045 m <sup>2</sup>				
卸売場	11,932 m <sup>2</sup>	青果 7,186 m <sup>2</sup>	水産 4,081 m <sup>2</sup>	花き 665 m <sup>2</sup>	
仲卸売場	3,300 m <sup>2</sup>	青果 1,697 m <sup>2</sup>	水産 1,416 m <sup>2</sup>	花き 187 m <sup>2</sup>	
買荷保管積込所	4,337 m <sup>2</sup>	青果 2,482 m <sup>2</sup>	水産 1,728 m <sup>2</sup>	花き 127 m <sup>2</sup>	
業者事務所	4,289 m <sup>2</sup>	青果 2,123 m <sup>2</sup>	水産 1,410 m <sup>2</sup>	花き 173 m <sup>2</sup>	中央 583 m <sup>2</sup>
冷蔵庫	2,454 m <sup>2</sup>	収容面積 1,420 m <sup>2</sup>	1,520 t		
		-45℃	-35℃	-20℃	-5℃
バナナ加工所	586 m <sup>2</sup>				
倉庫	1,051 m <sup>2</sup>				
関連商品売場	1,559 m <sup>2</sup>	22店舗			
管理事務所	2,407 m <sup>2</sup>	事務所、会議室、研修室等			
駐車場	21,978 m <sup>2</sup>	1,454台収容			

ウ 管理機構



(平成30年4月1日現在)

## (2) いわき市中央卸売市場及びいわき市公設地方卸売市場の沿革

- 昭和47年 2月 農林大臣（現：農林水産大臣）が中央卸売市場整備計画及び中央卸売市場開設区域の指定について定めた旨、農林省（現：農林水産省）より通知を受ける。
- 昭和48年 5月 中央卸売市場建設用地の買収完了
- 昭和48年11月 中央卸売市場建設用地造成工事を開始
- 昭和50年 3月 中央卸売市場建設工事着工（起工式）
- 昭和52年 3月 中央卸売市場建設工事竣工
- 昭和52年 8月 農林省（現：農林水産省）より中央卸売市場開設認可を受ける。（農林省指令52食流第4156号）
- 昭和52年 9月 青果部、水産物部業務開始
- 昭和55年 9月 開設3周年記念行事
- 昭和57年 9月 開設5周年記念行事
- 昭和61年 4月 第4次中央卸売市場整備計画で取扱品目の中に「花き」が加えられる。
- 昭和61年12月 花き棟建設工事着工
- 昭和62年 8月 花き棟建設工事竣工
- 昭和62年 9月 開設10周年記念行事
- 昭和62年11月 花き部設置に伴う中央卸売市場業務条例変更について農林水産大臣の認可を受ける。
- 昭和62年12月 花き部業務開始
- 平成 4年11月 開設15周年記念行事
- 平成 4年12月 青果部卸売業者の営業権譲り渡し、譲り受けについて農林水産大臣の許可を受ける。
- 平成 9年 9月 開設20周年記念行事
- 平成14年10月 開設25周年記念行事
- 平成19年10月 開設30周年記念行事
- 平成20年12月 委託手数料を届出制とする中央卸売市場業務条例変更について農林水産大臣の認可を受ける。
- 平成23年 3月 東日本大震災により、市場南側の法面で大規模崩落が発生したため、復旧工事を開始する。
- 平成24年 9月 東日本大震災の影響により、開設35周年記念行事を中止する。
- 平成25年 3月 法面復旧工事竣工
- 平成28年 3月 花き部の地方卸売市場転換に伴う中央卸売市場業務条例変更について農林水産大臣の認可を受ける。  
福島県知事より花き部の地方卸売市場開設許可を受ける。（福島県指令生流第4205号）
- 平成28年 4月 花き部を地方卸売市場に転換し、「いわき市公設地方卸売市場」として業務を開始する。
- 平成29年10月 開設40周年記念行事

### (3) いわき市中央卸売市場及びいわき市公設地方卸売市場の機構

#### ○ 開設者（いわき市）

農林水産大臣の認可（地方卸売市場は県知事の許可）を受けて開設し、施設の維持管理並びに公正な取引を担保するため、卸売業者や仲卸業者、売買参加者に対する指導、監督を行います。

#### ○ 卸売業者

農林水産大臣の許可（地方卸売市場は県知事の許可）を受けて、全国各地の生産者、出荷者から委託又は買付けにより集荷し、これをせり売り、相対売り等で仲卸業者や売買参加者に販売します。

#### ○ 仲卸業者

開設者の許可（地方卸売市場は開設者の承認）を受けて、せり売り、相対売り等に参加して品物を評価し、その買い取った物を市場内の店舗で売買参加者や買出人等に細かい単位で販売します。

#### ○ 売買参加者

小売商、加工業者、大口需要者等のうち、開設者の承認を受けて卸売業者のせり売り、相対売り等に参加します。

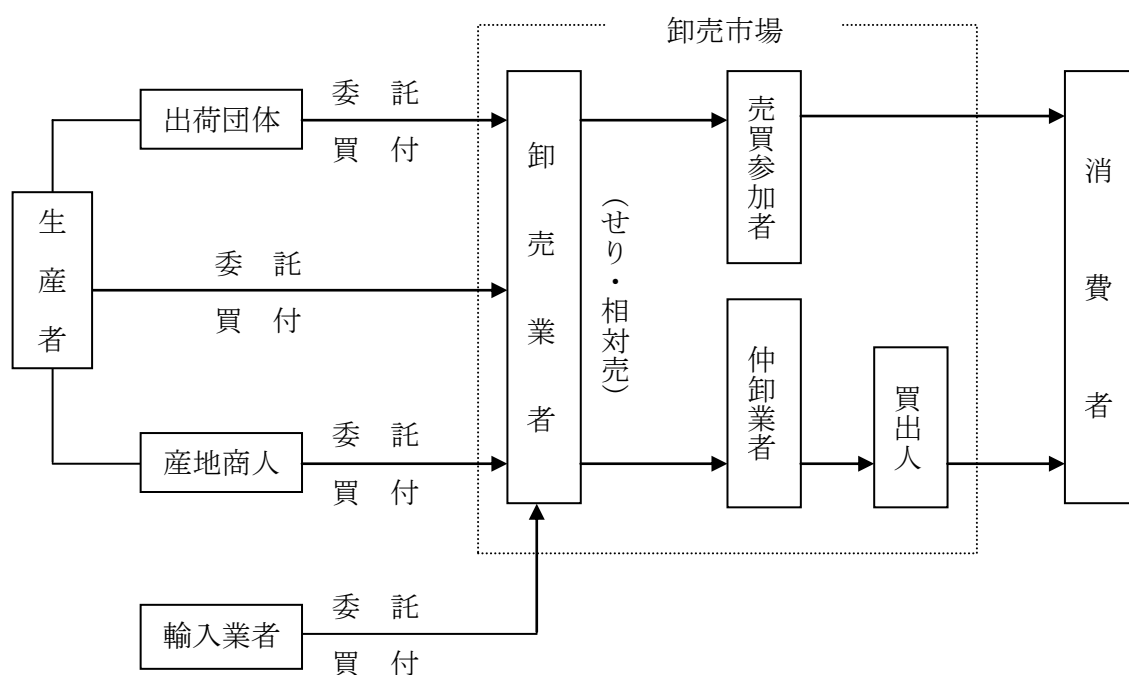
#### ○ 買出人

売買参加者の承認を受けていない小売商等で、仲卸業者から品物を購入します。

#### ○ 関連事業者

市場を利用する人々の利便を図るため、開設者の許可を受けて場内の店舗で業務を営みます。

### (4) 生鮮食料品の流通経路





## (5) 卸売業者

(平成 30 年 4 月 1 日現在)

部 類	名 称	代 表 者 氏 名	電 話 番 号
青 果 部	株式会社 平 果	小 松 一 平	29 - 6211
水産物部	いわき魚類株式会社	鈴 木 健 寿	29 - 6565
	株式会社 いわき中水	小 沼 幸 誠	29 - 6265
花 き 部	株式会社 いわき中央生花	會 田 清	28 - 2540

## (6) 仲卸業者

(平成 30 年 4 月 1 日現在)

部 類	名 称	代 表 者 氏 名	電 話 番 号
青 果 部	株式会社 丸 果	二 瓶 喜 孝	29 - 6811
	第一丸メ青果株式会社	斉 藤 邦 吉	29 - 5885
	合 同 青 果 有限会社	久 野 幸 男	29 - 8141
	フジイ青果株式会社	片 石 英 之	29 - 5585
	イチバセイカ株式会社	坂 野 昌 一	29 - 3525
水産物部	丸 秀 水 産 株式会社	浅 川 昭 美	29 - 5888
	山 常 水 産 株式会社	鈴 木 孝 治	29 - 5588
	株式会社 いわき丸水	志 賀 康 朗	29 - 5581
	大 友 水 産 株式会社	大 友 国 広	29 - 5881
	株式会社 太 伸	佐 藤 英 信	28 - 2121
花 き 部	株式会社 花き仲卸花かず	草 野 信 正	28 - 6747

## (7) 関連事業者

(平成30年4月1日現在)

種別	業種	名称	代表者氏名	電話番号
第一種	瓶 缶 詰 菓 漬 子 酒 物 揚 物 調 味 料	株式会社 三 國 屋	高 野 達 也	29-6686
	肉乳製品	いわき中央食肉卸 有限会社	鯨 岡 文 雄	29-8144
	漬 物	西 野 屋 食 品 株 式 会 社	小 野 賢 司	29-6266
	乾 物	株式会社 宍 戸 屋 商 店	松 崎 倫 久	29-6124
	代金精算業	いわき青果商業協同組合	石 河 弘	29-6233
	代金精算業 冷 蔵 業	いわき市中央卸売市場 水産物精算 株式会社	小 沼 幸 誠	29-6871
	運 送 業	いわき中央運輸株式会社	荒 川 和 平	29-6660
	運 送 業	有限会社 橋 本 興 業 運 輸	橋 本 英 幸	46-1585
第二種	雑 貨	合名会社 山 城 屋 商 店	江 尻 一 弥	29-6126
	雑 貨	株式会社 三 國 屋	高 野 達 也	29-6686
	包 装 資 材	株式会社 小 名 浜 包 装 資 材	小 沼 郁 互	29-5591
	給 油 業	有限会社 美 光 石 油	鵜 沼 智 幸	29-3500

## (8) 市場関係団体

(平成30年4月1日現在)

名称	代表者氏名	電話番号
いわき市中央卸売市場協会	会 長 小 松 一 平	29-6145
いわき中央水産物商業協同組合	理 事 長 鈴 木 泰 寿	29-5721

## (9) 売買参加者、買出人

(平成 30 年 4 月 1 日現在)

区域別	売 買 参 加 者				買 出 人			
	青果部	水産物部	花き部	計	青果部	水産物部	花き部	計
市 内	126	131	92	349	493	609	327	1,429
市 外	20	45	21	86	75	130	40	245
計	146	176	113	435	568	739	367	1,674

## 2 年度別取扱高表

年 度		昭和52年度	53年度	54年度	55年度	56年度		
総 計	数 量	59,284,074	110,293,994	110,815,713	117,711,220	115,969,106		
	金 額	13,467,455,349	28,801,810,251	32,814,909,845	36,648,850,178	41,109,525,954		
青 果 部	開 市 日 数		161	297	296	296	296	
	合 計	年 間 取 扱 高	数 量	45,392,950	77,908,332	74,280,186	73,593,066	72,022,782
			金 額	5,368,944,866	11,424,611,104	11,892,842,129	12,685,276,901	13,716,535,027
	一 日 平 均 取 扱 高	年 間 取 扱 高	単 価	118	147	160	172	190
			数 量	281,944	262,318	250,947	248,625	243,320
	野 菜	年 間 取 扱 高	金 額	18,653,466	34,883,602	32,644,320	35,619,729	36,217,616
			単 価	2,027,107,228	4,238,814,563	4,990,106,214	5,612,469,904	5,831,642,247
	果 実	年 間 取 扱 高	数 量	109	122	153	158	161
			金 額	25,694,375	40,814,044	39,238,906	35,508,142	33,303,839
	鳥 卵 ・ 加 工 品	年 間 取 扱 高	単 価	3,045,297,249	6,626,790,654	6,251,512,929	6,285,765,852	7,064,573,067
数 量			119	162	159	177	212	
一 日 平 均 取 扱 高	年 間 取 扱 高	金 額	1,045,109	2,210,686	2,396,960	2,465,195	2,501,327	
		単 価	296,540,389	559,005,887	651,222,986	787,041,145	820,319,713	
開 市 日 数	年 間 取 扱 高	数 量	284	253	272	319	328	
		金 額						
水 産 物 部	開 市 日 数		161	297	296	296	296	
	合 計	年 間 取 扱 高	数 量	13,891,124	32,385,662	36,535,527	44,118,154	43,946,324
			金 額	8,098,510,483	17,377,199,147	20,922,067,716	23,963,573,277	27,392,990,927
	一 日 平 均 取 扱 高	年 間 取 扱 高	単 価	583	537	573	543	623
			数 量	86,280	109,043	123,431	149,048	148,467
	鮮 魚	年 間 取 扱 高	金 額	50,301,307	58,509,088	70,682,661	80,958,018	92,543,888
			単 価	6,445,707	15,772,082	17,927,961	14,237,182	14,266,525
	冷 凍	年 間 取 扱 高	数 量	3,475,134,018	7,207,666,774	8,502,373,971	8,866,082,309	10,158,835,101
			金 額	539	457	474	623	712
	塩 干 ・ 加 工 品	年 間 取 扱 高	単 価	3,784,158	9,539,445	10,849,203	21,481,592	20,154,967
数 量			1,808,576,435	4,327,561,138	5,689,647,192	7,618,505,642	8,864,001,901	
一 日 平 均 取 扱 高	年 間 取 扱 高	単 価	478	454	524	355	440	
		数 量	3,661,259	7,074,135	7,758,363	8,399,380	9,524,832	
開 市 日 数	年 間 取 扱 高	金 額	2,814,800,030	5,841,971,235	6,730,046,553	7,478,985,326	8,370,153,925	
		単 価	769	826	867	890	879	
花 き 部	開 市 日 数							
	合 計	年 間 取 扱 高	数 量					
			金 額					
	一 日 平 均 取 扱 高	年 間 取 扱 高	単 価					
			数 量					
	切 り 花	年 間 取 扱 高	金 額					
			単 価					
	鉢 物	年 間 取 扱 高	数 量					
			金 額					
	観 葉 植 物	年 間 取 扱 高	単 価					
数 量								
花 木 ・ 庭 木	年 間 取 扱 高	金 額						
		単 価						
苗 物	年 間 取 扱 高	数 量						
		金 額						
球 根 ・ 種 子	年 間 取 扱 高	単 価						
		数 量						
そ の 他	年 間 取 扱 高	金 額						
		単 価						

単位：数量…kg・本・鉢・個／金額・単価…円 ※ 総計数量は花き部を除く

57年度	58年度	59年度	60年度	61年度	62年度	63年度
119,576,519	124,505,371	110,548,044	111,637,938	114,146,525	118,355,824	115,793,357
39,815,262,264	41,375,366,947	38,432,805,664	37,828,388,219	36,909,408,744	39,239,587,946	41,801,131,797
296	296	294	294	295	294	291
77,281,129	76,393,970	75,625,927	78,591,756	81,327,609	84,143,114	81,998,576
13,542,520,059	14,696,089,785	14,953,555,881	15,146,070,994	14,359,109,977	14,942,637,586	15,789,258,462
175	192	198	193	177	178	193
261,085	258,088	257,231	267,319	275,687	286,201	281,782
45,751,757	49,648,952	50,862,435	51,517,248	48,674,949	50,825,298	54,258,620
38,565,096	38,521,534	41,509,447	43,051,419	43,176,784	42,142,600	43,786,680
5,922,122,937	6,927,007,836	6,412,013,590	6,646,253,215	6,032,038,739	6,784,071,099	7,569,236,553
154	180	154	154	140	161	173
36,215,985	35,208,459	31,595,718	33,003,841	35,505,891	39,378,696	35,557,937
6,820,383,702	6,894,233,363	7,722,344,471	7,611,261,396	7,421,588,895	7,334,730,618	7,389,667,730
188	196	244	231	209	186	208
2,500,048	2,663,977	2,520,762	2,536,496	2,644,934	2,621,818	2,653,959
800,013,420	874,848,586	819,197,820	888,556,383	905,482,343	823,835,869	830,354,179
320	328	325	350	342	314	313
296	296	294	294	295	294	291
42,295,390	48,111,401	34,922,117	33,046,182	32,818,916	34,212,710	33,794,781
26,272,742,205	26,679,277,162	23,479,249,783	22,682,317,225	22,550,298,767	23,982,076,785	25,015,992,870
621	555	672	686	687	701	740
142,890	162,539	118,783	112,402	111,251	116,370	116,133
88,759,264	90,132,693	79,861,394	77,150,739	76,441,691	81,571,690	85,965,611
14,047,168	14,228,202	14,110,606	13,930,860	13,613,304	14,413,234	16,017,068
10,167,210,425	9,678,688,193	9,579,462,053	10,073,522,194	9,491,379,861	10,262,397,814	10,872,080,338
724	680	679	723	697	712	679
18,893,976	24,144,909	11,201,464	8,676,758	8,836,897	9,076,370	6,986,158
8,171,578,389	8,923,752,892	5,945,864,999	4,434,977,395	4,996,615,136	5,230,919,435	5,087,821,295
432	370	531	511	565	576	728
9,354,246	9,738,290	9,610,047	10,438,564	10,368,715	10,723,106	10,791,555
7,933,953,391	8,076,836,077	7,953,922,731	8,173,817,636	8,062,303,770	8,488,759,536	9,056,091,237
848	829	828	783	778	792	839
					85	266
					5,834,131	19,217,557
					314,873,575	995,880,465
					54	52
					68,637	72,246
					3,704,395	3,743,912
					5,690,938	18,682,502
					268,958,605	792,492,310
					47	42
					83,988	317,618
					23,828,060	116,489,530
					284	367
					15,450	56,063
					13,971,650	35,032,680
					904	625
					9,340	43,555
					4,247,600	32,933,160
					455	756
					3,964	20,273
					927,570	12,608,790
					234	622
					8,827	30,232
					1,261,150	3,168,500
					143	105
					21,624	67,314
					1,678,940	3,155,495
					78	47

年 度		平成元年度	2年度	3年度	4年度	5年度		
総 計	数 量	115,764,815	111,424,763	111,431,742	111,392,132	110,640,649		
	金 額	44,238,460,086	47,649,552,963	49,493,079,868	47,498,851,899	46,653,220,470		
青 果 部	開 市 日 数		290	280	270	273	271	
	合 計	年 間 取 扱 高	数 量 81,595,703 金 額 16,636,597,671 単 価 204	数 量 78,687,879 金 額 18,346,925,040 単 価 233	数 量 77,774,991 金 額 19,509,018,266 単 価 251	数 量 77,394,655 金 額 17,318,074,164 単 価 224	数 量 75,364,235 金 額 17,928,765,935 単 価 238	
		一 日 平 均 取 扱 高	数 量 281,364 金 額 57,367,578	数 量 281,028 金 額 65,524,732	数 量 288,056 金 額 72,255,623	数 量 283,497 金 額 63,436,169	数 量 278,097 金 額 66,157,808	
	野 菜		数 量 44,634,405 金 額 7,456,923,601 単 価 167	数 量 43,279,852 金 額 8,230,593,539 単 価 190	数 量 42,677,798 金 額 8,743,899,757 単 価 205	数 量 42,403,963 金 額 7,609,011,546 単 価 179	数 量 40,797,158 金 額 8,679,317,864 単 価 213	
	果 実		数 量 34,455,196 金 額 8,330,343,982 単 価 242	数 量 32,871,377 金 額 9,196,861,598 単 価 280	数 量 32,562,903 金 額 9,849,079,019 単 価 302	数 量 32,535,985 金 額 8,849,208,206 単 価 272	数 量 31,995,800 金 額 8,353,054,091 単 価 261	
	鳥 卵・加 工 品		数 量 2,506,102 金 額 849,330,088 単 価 339	数 量 2,536,650 金 額 919,469,903 単 価 362	数 量 2,534,290 金 額 916,039,490 単 価 361	数 量 2,454,707 金 額 859,854,412 単 価 350	数 量 2,571,277 金 額 896,393,980 単 価 349	
	水 産 部	開 市 日 数		290	280	279	273	271
		合 計	年 間 取 扱 高	数 量 34,169,112 金 額 26,459,302,450 単 価 774	数 量 32,736,884 金 額 28,078,179,419 単 価 858	数 量 33,656,751 金 額 28,671,324,541 単 価 852	数 量 33,997,477 金 額 28,854,125,846 単 価 849	数 量 35,276,414 金 額 27,413,557,960 単 価 777
			一 日 平 均 取 扱 高	数 量 117,825 金 額 91,238,974	数 量 116,917 金 額 100,279,212	数 量 120,634 金 額 102,764,604	数 量 124,533 金 額 105,692,769	数 量 130,171 金 額 101,157,040
		鮮 魚		数 量 16,250,444 金 額 11,947,687,043 単 価 735	数 量 15,007,054 金 額 12,755,816,384 単 価 850	数 量 15,480,668 金 額 12,666,138,366 単 価 818	数 量 16,021,650 金 額 13,350,898,780 単 価 833	数 量 16,501,161 金 額 13,032,764,092 単 価 790
		冷 凍		数 量 7,549,644 金 額 5,759,647,154 単 価 763	数 量 7,207,526 金 額 6,030,467,960 単 価 837	数 量 7,541,656 金 額 6,126,881,782 単 価 812	数 量 7,335,827 金 額 5,655,956,900 単 価 771	数 量 7,231,586 金 額 5,204,729,363 単 価 720
		塩 干・加 工 品		数 量 10,369,024 金 額 8,751,968,253 単 価 844	数 量 10,522,304 金 額 9,291,895,075 単 価 883	数 量 10,634,427 金 額 9,878,304,393 単 価 929	数 量 10,640,000 金 額 9,847,270,166 単 価 925	数 量 11,543,667 金 額 9,176,064,505 単 価 795
花 き 部		開 市 日 数		260	258	254	253	247
		合 計	年 間 取 扱 高	数 量 20,794,488 金 額 1,142,559,965 単 価 55	数 量 20,960,696 金 額 1,224,448,504 単 価 58	数 量 20,760,311 金 額 1,312,737,061 単 価 63	数 量 21,832,032 金 額 1,326,651,889 単 価 61	数 量 21,417,310 金 額 1,310,896,575 単 価 61
			一 日 平 均 取 扱 高	数 量 79,979 金 額 4,394,461	数 量 81,243 金 額 4,745,924	数 量 81,734 金 額 5,168,256	数 量 86,293 金 額 5,243,683	数 量 86,710 金 額 5,307,274
		切 り 花		数 量 20,186,898 金 額 895,384,171 単 価 44	数 量 20,372,287 金 額 953,238,022 単 価 47	数 量 20,060,067 金 額 1,036,322,803 単 価 52	数 量 21,080,776 金 額 1,058,243,974 単 価 50	数 量 20,603,932 金 額 1,037,384,005 単 価 50
		鉢 物		数 量 376,772 金 額 150,997,437 単 価 401	数 量 395,926 金 額 173,569,360 単 価 438	数 量 424,069 金 額 176,675,420 単 価 417	数 量 471,338 金 額 179,283,147 単 価 380	数 量 484,729 金 額 185,953,395 単 価 384
		観 葉 植 物		数 量 55,467 金 額 41,037,125 単 価 740	数 量 47,608 金 額 43,061,764 単 価 905	数 量 50,396 金 額 35,339,945 単 価 701	数 量 43,520 金 額 36,492,442 単 価 839	数 量 50,625 金 額 34,450,139 単 価 680
	花 木・庭 木		数 量 33,429 金 額 30,467,075 単 価 911	数 量 54,383 金 額 33,259,076 単 価 612	数 量 160,808 金 額 38,877,656 単 価 242	数 量 155,048 金 額 25,804,138 単 価 166	数 量 176,089 金 額 28,163,433 単 価 160	
	苗 物		数 量 19,980 金 額 14,054,755 単 価 703	数 量 29,531 金 額 16,638,337 単 価 563	数 量 29,587 金 額 20,545,765 単 価 694	数 量 31,915 金 額 21,316,399 単 価 668	数 量 32,877 金 額 20,802,467 単 価 633	
	球 根・種 子		数 量 52,203 金 額 4,521,116 単 価 87	数 量 52,074 金 額 4,331,615 単 価 83	数 量 35,274 金 額 4,930,152 単 価 140	数 量 49,435 金 額 5,511,789 単 価 111	数 量 69,058 金 額 4,143,136 単 価 60	
	そ の 他		数 量 69,739 金 額 6,098,286 単 価 87	数 量 8,887 金 額 350,330 単 価 39	数 量 110 金 額 45,320 単 価 412			

単位：数量…kg・本・鉢・個／金額・単価…円 ※ 総計数量は花き部を除く

6年度	7年度	8年度	9年度	10年度	11年度	12年度
109,743,714	107,408,912	105,205,775	107,627,721	104,472,461	105,835,774	110,487,137
47,144,707,075	44,585,153,516	44,819,928,849	43,232,770,629	44,605,009,537	41,836,534,353	41,809,180,220
273	273	272	274	274	273	274
76,727,385	76,155,121	75,878,343	78,416,801	73,947,031	76,299,722	79,943,003
18,939,137,248	17,744,292,915	17,862,422,050	17,298,164,419	18,591,989,243	16,971,057,611	17,451,434,275
247	233	235	221	251	222	218
281,053	278,956	278,964	286,193	269,880	279,486	291,763
69,374,129	64,997,410	65,670,669	63,131,987	67,853,975	62,165,046	63,691,366
41,894,390	42,354,550	42,194,744	41,516,500	39,402,627	40,615,245	42,594,907
8,339,078,971	7,725,884,192	7,490,475,364	7,972,751,740	8,607,622,682	7,493,784,749	7,495,434,748
199	182	178	192	218	185	176
32,203,419	31,271,305	31,315,778	34,768,416	32,627,564	33,820,133	35,518,335
9,711,618,367	9,156,702,472	9,546,956,849	8,555,125,604	9,275,860,182	8,754,765,313	9,277,374,087
302	293	305	246	284	259	261
2,629,576	2,529,266	2,367,821	2,131,885	1,916,840	1,864,344	1,829,761
888,439,910	861,706,251	824,989,837	770,287,075	708,506,379	722,507,549	678,625,440
338	341	348	361	370	388	371
273	273	272	274	274	273	274
33,016,329	31,253,791	29,327,432	29,210,920	30,525,430	29,536,052	30,544,134
26,896,188,313	25,515,723,377	25,584,259,670	24,551,898,719	24,632,841,056	23,635,226,645	23,214,248,546
815	816	872	841	807	800	760
120,939	114,483	107,821	106,609	111,407	108,191	111,475
98,520,836	93,464,188	94,059,778	89,605,470	89,900,880	86,575,922	84,723,535
15,858,736	15,127,205	14,701,523	15,303,778	14,399,657	13,487,456	14,052,991
12,926,303,295	12,273,237,477	12,888,864,321	12,190,182,529	11,338,751,080	10,530,370,033	10,199,567,836
815	811	877	797	787	781	726
6,454,729	6,337,497	5,857,433	5,596,289	7,791,391	8,210,278	8,811,659
5,053,579,743	4,810,935,432	4,768,444,231	4,606,924,381	5,825,049,215	6,052,495,275	6,088,201,383
783	759	814	823	748	737	691
10,702,864	9,789,089	8,768,476	8,310,853	8,334,382	7,838,318	7,679,484
8,916,305,275	8,431,550,468	7,926,951,118	7,754,791,809	7,469,040,761	7,052,361,337	6,926,479,327
833	861	904	933	896	900	902
250	250	251	252	246	249	256
21,007,281	20,209,979	21,287,268	20,758,457	19,471,058	19,806,852	19,353,210
1,309,381,514	1,325,137,224	1,373,247,129	1,382,707,491	1,380,179,238	1,230,250,097	1,143,497,399
62	66	65	67	71	62	59
84,029	80,840	84,810	82,375	79,151	79,546	75,598
5,237,526	5,300,549	5,471,104	5,486,934	5,610,485	4,940,763	4,466,787
20,144,267	19,393,359	20,333,595	19,917,862	18,668,644	18,989,565	18,606,302
1,025,920,114	1,023,934,575	1,047,657,106	1,074,600,264	1,102,016,017	979,477,430	908,770,861
51	53	52	54	59	52	49
496,427	500,789	547,103	525,172	488,508	463,731	443,679
185,860,130	197,034,019	207,296,862	207,089,705	188,147,263	172,460,265	161,273,353
374	393	379	394	385	372	363
49,339	60,568	62,651	56,864	48,639	53,111	40,687
36,000,010	37,780,246	37,709,293	34,921,450	24,710,556	22,486,082	21,171,303
730	624	602	614	508	423	520
192,310	172,361	216,392	158,743	168,179	182,348	152,738
29,557,082	31,187,580	34,235,758	26,576,882	25,055,055	18,682,689	20,420,463
154	181	158	167	149	102	134
41,762	43,415	66,962	49,344	54,713	58,848	49,944
27,697,206	31,305,268	42,594,326	35,547,512	37,775,288	34,325,068	28,403,786
663	721	636	720	690	583	569
83,176	39,487	60,565	50,472	42,375	59,249	59,860
4,346,972	3,895,536	3,753,784	3,971,678	2,475,059	2,818,563	3,457,633
52	99	62	79	58	48	58

年 度			平成13年度	14年度	15年度	16年度	17年度	
総 計		数 量	112,350,718	111,340,140	109,714,657	102,252,705	101,242,964	
		金 額	40,717,822,258	41,186,053,821	38,179,411,436	37,692,097,613	34,943,640,401	
青 果 部	開 市 日 数		272	273	277	278	274	
	合 計	年 間 取 扱 高	数 量	83,255,184	82,738,529	82,270,623	77,572,581	77,760,488
		金 額	16,902,373,371	18,037,594,269	17,404,277,801	18,010,210,926	16,384,959,032	
	野 菜	一 日 平 均 取 扱 高	単 価	203	218	212	232	211
		数 量	306,085	303,072	297,006	279,038	283,797	
			金 額	62,141,079	66,071,774	62,831,328	64,784,931	59,799,121
			数 量	41,907,429	41,944,757	41,985,827	39,794,874	38,421,841
			金 額	6,902,306,489	7,905,535,864	7,601,898,679	7,716,775,216	6,947,044,411
			単 価	165	188	181	194	181
	果 実		数 量	39,518,429	39,024,041	38,585,220	36,196,261	37,761,996
		金 額	9,353,726,486	9,503,686,401	9,219,811,939	9,712,209,112	8,881,959,758	
		単 価	237	244	239	268	235	
鳥卵・加工品		数 量	1,829,326	1,769,731	1,699,576	1,581,446	1,576,651	
		金 額	646,340,396	628,372,004	582,567,183	581,226,598	555,954,863	
		単 価	353	355	343	368	353	
水 産 物 部	開 市 日 数		272	273	277	278	274	
	合 計	年 間 取 扱 高	数 量	29,095,534	28,601,611	27,444,034	24,680,124	23,482,476
		金 額	22,675,399,514	22,024,685,716	19,676,045,405	18,580,197,684	17,512,724,340	
	鮮 魚	一 日 平 均 取 扱 高	単 価	779	770	717	753	746
		数 量	106,969	104,768	99,076	88,777	85,702	
			金 額	83,365,439	80,676,504	71,032,655	66,835,243	63,915,052
			数 量	13,314,382	12,234,527	12,845,358	11,775,269	11,680,776
			金 額	9,772,140,801	9,016,062,491	8,635,913,742	8,506,917,142	8,029,574,679
			単 価	734	737	672	722	687
	冷 凍		数 量	8,424,859	9,270,117	7,835,627	6,313,204	5,204,788
		金 額	6,066,368,668	6,498,177,236	4,958,751,004	4,167,725,154	3,729,475,166	
		単 価	720	701	633	660	717	
塩干・加工品		数 量	7,356,293	7,096,967	6,763,049	6,591,651	6,596,912	
		金 額	6,836,890,045	6,510,445,989	6,081,380,659	5,905,555,388	5,753,674,495	
		単 価	929	917	899	896	872	
花 き 部	開 市 日 数		288	289	290	290	291	
	合 計	年 間 取 扱 高	数 量	19,198,006	18,409,795	18,221,960	17,878,210	17,083,872
		金 額	1,140,049,373	1,123,773,836	1,099,088,230	1,101,689,003	1,045,957,029	
	切 り 花	一 日 平 均 取 扱 高	単 価	59	61	60	62	61
		数 量	66,660	63,702	62,834	61,649	58,707	
			金 額	3,958,505	3,888,491	3,789,959	3,798,928	3,594,354
			数 量	18,438,880	17,715,246	17,324,822	16,730,130	16,022,037
			金 額	903,820,469	902,360,932	899,396,477	912,591,321	863,775,182
			単 価	49	51	52	55	54
	鉢 物		数 量	427,715	421,786	459,052	442,988	406,786
		金 額	161,858,475	153,338,448	143,148,080	138,617,378	130,523,949	
		単 価	378	364	312	313	321	
観 葉 植 物		数 量	41,967	57,957	56,024	46,811	38,835	
		金 額	23,491,105	27,035,494	19,985,356	15,550,467	15,629,005	
		単 価	560	466	357	332	402	
花 木 ・ 庭 木		数 量	154,259	127,394	138,840	164,375	157,031	
		金 額	15,979,225	13,023,051	12,254,468	12,456,194	11,212,841	
		単 価	104	102	88	76	71	
苗 物		数 量	82,907	56,844	222,166	474,598	431,041	
		金 額	32,144,142	25,437,731	22,436,636	21,183,366	23,212,078	
		単 価	388	448	101	45	54	
球 根 ・ 種 子		数 量	52,278	30,568	21,056	14,925	13,924	
		金 額	2,755,957	2,578,180	1,867,213	827,122	1,112,668	
		単 価	53	84	89	55	80	
そ の 他		数 量				4,383	14,218	
		金 額				463,155	491,306	
		単 価				106	35	



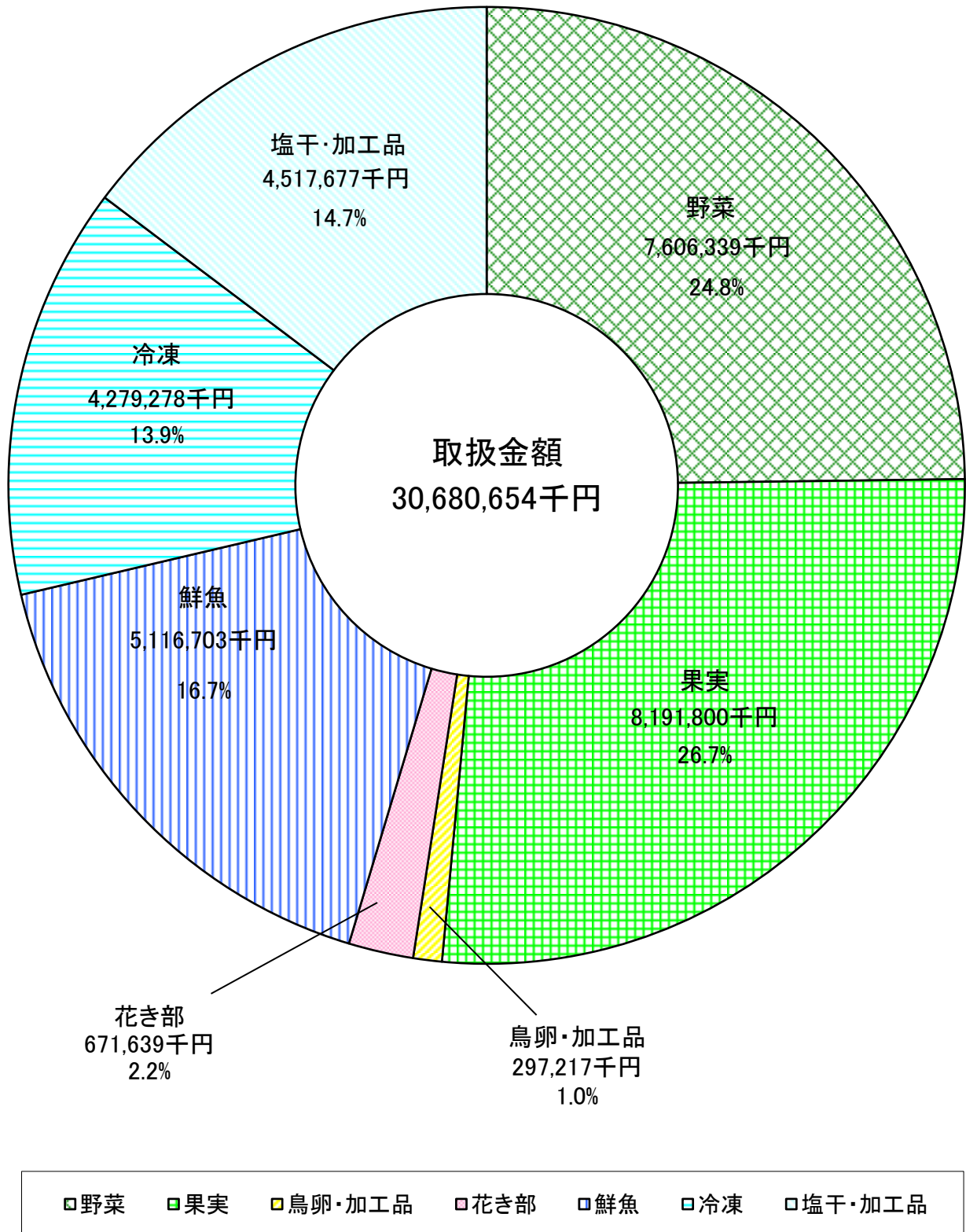
単位:数量…kg・本・鉢・個／金額・単価…円 ※ 総計数量は花き部を除く

18年度	19年度	20年度	21年度	22年度	23年度	24年度
93,066,934	95,073,532	93,847,220	90,770,299	81,932,763	79,195,002	81,583,178
35,199,978,396	34,449,598,091	33,187,980,610	31,522,961,566	31,024,271,704	27,293,701,765	28,625,575,019
274	274	277	275	272	274	267
70,717,644	72,006,867	72,667,788	70,910,406	63,912,645	65,000,062	66,340,956
16,955,079,134	16,479,623,919	16,368,267,475	15,460,434,614	16,102,650,113	14,867,151,371	14,877,616,991
240	229	225	218	252	229	224
258,094	262,799	262,339	257,856	234,973	237,227	248,468
61,879,851	60,144,613	59,091,218	56,219,762	59,200,920	54,259,677	55,721,412
36,145,684	35,912,961	35,294,171	34,530,129	33,397,039	34,165,938	37,013,480
6,882,415,536	6,686,653,387	6,561,415,116	6,633,068,691	7,077,992,461	6,528,451,887	6,861,404,015
190	186	186	192	212	191	185
33,073,899	34,821,835	36,220,154	35,177,111	29,424,491	30,007,729	28,522,077
9,526,697,543	9,319,740,224	9,352,679,306	8,403,540,029	8,632,202,993	8,103,813,416	7,795,779,090
288	268	258	239	293	270	273
1,498,061	1,272,071	1,153,463	1,203,166	1,091,115	826,395	805,399
545,966,055	473,230,308	454,173,053	423,825,894	392,454,659	234,886,068	220,433,886
364	372	394	352	360	284	274
274	274	277	275	273	276	270
22,349,290	23,066,665	21,179,432	19,859,893	18,020,118	14,194,940	15,242,222
17,228,625,469	16,962,056,821	15,901,378,451	15,168,934,826	14,070,013,038	11,643,723,160	12,957,825,195
771	735	751	764	781	820	850
81,567	84,185	76,460	72,218	66,008	51,431	56,453
62,878,195	61,905,317	57,405,698	55,159,763	51,538,509	42,187,403	47,991,945
10,817,639	10,863,292	10,357,479	9,716,038	8,946,226	6,671,325	6,980,893
7,659,713,089	7,538,852,329	7,185,027,289	6,801,430,562	6,278,323,720	4,849,245,111	5,414,828,103
708	694	694	700	702	727	776
5,207,168	6,066,580	5,453,843	4,900,796	4,332,356	3,563,595	4,108,902
3,823,857,924	3,940,471,732	3,709,670,268	3,533,548,716	3,387,388,025	3,032,115,436	3,523,940,981
734	650	680	721	782	851	858
6,324,483	6,136,793	5,368,110	5,243,059	4,741,536	3,960,020	4,152,427
5,745,054,456	5,482,732,760	5,006,680,894	4,833,955,548	4,404,301,293	3,762,362,613	4,019,056,111
908	893	933	922	929	950	968
289	286	280	283	285	283	281
16,164,870	16,185,998	15,426,811	14,977,612	13,129,582	12,485,617	13,025,143
1,016,273,793	1,007,917,351	918,334,684	893,592,126	851,608,553	782,827,234	790,132,833
63	62	60	60	65	63	61
55,934	56,594	55,096	52,924	46,069	44,119	46,353
3,516,518	3,524,187	3,279,767	3,157,569	2,988,100	2,766,174	2,811,861
15,209,658	15,297,386	14,516,696	14,153,886	12,415,850	12,053,704	12,565,263
845,974,910	848,608,347	766,560,537	752,326,809	721,983,720	689,952,115	692,341,359
56	55	53	53	58	57	55
380,209	318,831	286,876	285,414	255,266	163,718	151,688
122,050,669	113,132,118	109,803,782	102,624,500	94,980,002	68,801,077	69,869,746
321	355	383	360	372	420	461
32,270	26,725	20,953	18,815	18,521	12,537	12,107
13,780,423	11,430,134	9,670,136	8,725,764	7,258,873	6,645,048	6,778,310
427	428	462	464	392	530	560
102,885	123,003	136,884	125,101	97,016	72,286	95,700
11,974,294	12,949,652	9,133,700	9,687,795	9,255,048	9,109,107	10,567,778
116	105	67	77	95	126	110
414,422	382,482	439,499	369,831	329,296	180,206	187,871
21,051,229	20,335,379	22,184,690	19,219,301	17,458,353	8,077,179	10,066,437
51	53	50	52	53	45	54
18,831	23,058	16,483	12,245	11,633	2,646	12,514
1,239,252	1,175,596	864,239	785,252	651,557	133,508	509,203
66	51	52	64	56	50	41
6,595	14,513	9,420	12,320	2,000	520	
203,016	286,125	117,600	222,705	21,000	109,200	
31	20	12	18	11	210	

単位：数量…kg・本・鉢・個／金額・単価…円 ※ 総計数量は花き部を除く

年 度			25年度	26年度	27年度	28年度	29年度	
総 計	数 量		79,321,500	78,081,138	74,143,843	72,319,989	70,698,363	
	金 額		29,725,858,660	30,423,357,413	31,316,401,757	31,322,425,794	30,680,654,237	
青 果 部	開 市 日 数		270	268	269	265	264	
	合 計	年 間 取 扱 高	数 量	64,500,037	63,536,813	59,928,894	58,686,874	58,009,923
		金 額	15,450,489,874	15,460,936,840	16,070,270,877	16,466,861,094	16,095,356,659	
		単 価	240	243	268	281	277	
	一 日 平 均 取 扱 高	数 量	238,889	237,078	222,784	221,460	219,735	
		金 額	57,224,037	57,690,063	59,740,784	62,139,098	60,967,260	
	野 菜		数 量	35,987,581	35,660,669	33,776,592	32,789,678	32,129,693
	金 額	7,352,371,500	7,426,937,713	7,722,826,131	7,979,232,293	7,606,339,495		
	単 価	204	208	229	243	237		
	果 実		数 量	27,681,491	27,016,052	25,305,434	25,058,462	25,049,011
金 額	7,855,827,585	7,759,461,593	8,063,841,901	8,198,729,015	8,191,799,781			
単 価	284	287	319	327	327			
鳥卵・加工品		数 量	830,965	860,092	846,868	838,734	831,219	
金 額	242,290,789	274,537,534	283,602,845	288,899,786	297,217,383			
単 価	292	319	335	344	358			
水 産 物 部	開 市 日 数		270	270	270	265	264	
	合 計	年 間 取 扱 高	数 量	14,821,463	14,544,325	14,214,949	13,633,115	12,688,440
		金 額	13,502,147,561	14,266,755,010	14,540,940,052	14,161,793,845	13,913,658,269	
		単 価	911	981	1,023	1,039	1,097	
	一 日 平 均 取 扱 高	数 量	54,894	53,868	52,648	51,446	48,062	
		金 額	50,007,954	52,839,833	53,855,334	53,440,731	52,703,251	
	鮮 魚		数 量	6,920,449	7,053,674	6,512,934	5,879,209	5,364,721
	金 額	5,569,143,359	5,879,845,349	5,896,868,576	5,430,637,603	5,116,702,869		
	単 価	805	834	905	924	954		
	冷 凍		数 量	3,862,001	3,656,772	3,806,283	4,062,083	3,643,629
金 額	3,802,048,682	4,099,977,582	4,306,686,219	4,462,440,003	4,279,278,317			
単 価	984	1,121	1,131	1,099	1,174			
塩干・加工品		数 量	4,039,013	3,833,879	3,895,732	3,691,823	3,680,090	
金 額	4,130,955,520	4,286,932,079	4,337,385,257	4,268,716,239	4,517,677,083			
単 価	1,023	1,118	1,113	1,156	1,228			
花 き 部	開 市 日 数		282	276	254	255	254	
	合 計	年 間 取 扱 高	数 量	11,890,465	10,260,589	10,112,036	9,631,484	9,518,008
		金 額	773,221,225	695,665,563	705,190,828	693,770,855	671,639,309	
		単 価	65	68	70	72	71	
	一 日 平 均 取 扱 高	数 量	42,165	37,176	39,811	37,771	37,472	
		金 額	2,741,919	2,520,527	2,776,342	2,720,670	2,644,249	
	切 り 花		数 量	11,509,123	9,921,314	9,788,409	9,330,126	9,227,601
	金 額	686,209,508	611,349,768	624,014,482	615,583,001	593,732,921		
	単 価	60	62	64	66	64		
	鉢 物		数 量	116,522	118,987	120,002	108,610	96,964
金 額	62,033,016	60,067,556	59,138,632	55,840,446	56,303,256			
単 価	532	505	493	514	581			
観 葉 植 物		数 量	10,332	5,393	4,208	4,428	3,593	
金 額	5,824,415	6,459,277	5,813,067	6,439,035	4,792,668			
単 価	564	1,198	1,381	1,454	1,334			
花 木 ・ 庭 木		数 量	76,907	71,269	70,061	64,562	69,677	
金 額	9,556,240	9,886,482	9,140,753	9,220,521	10,089,144			
単 価	124	139	130	143	145			
苗 物		数 量	168,179	139,102	124,773	118,101	111,602	
金 額	9,219,795	7,682,062	6,835,656	6,324,481	6,218,602			
単 価	55	55	55	54	56			
球 根 ・ 種 子		数 量	9,402	4,524	4,583	5,657	8,571	
金 額	378,251	220,418	248,238	363,371	502,718			
単 価	40	49	54	64	59			
そ の 他		数 量						
金 額								
単 価								

### 3 部門別取扱高比率図（金額）



# 4 委託・買付取扱種目別推移表

単位:比率…%/数量…kg/金額…円

区分			19年度	20年度	21年度	22年度	23年度	24年度	25年度	26年度	27年度	28年度	29年度	
													取扱数量・金額	比率
青果部	合計	委託	数量 78.2	75.9	77.3	76.9	76.9	75.5	76.5	77.7	77.4	77.1	44,578,086	76.8
		金額	79.5	78.1	79.0	81.0	79.0	78.5	78.2	77.7	78.8	79.5	12,736,332,609	79.1
		買付	数量 21.8	24.1	22.7	23.1	23.1	24.5	23.5	22.3	22.6	22.9	13,431,837	23.2
	野菜	委託	数量 81.6	79.0	79.4	78.8	75.9	74.6	75.3	77.1	76.1	74.7	24,010,558	74.7
		金額	80.4	78.5	78.0	79.4	74.5	73.3	73.4	73.6	74.8	74.4	5,500,174,604	72.3
		買付	数量 18.4	21.0	20.6	21.2	24.1	25.4	24.7	22.9	23.9	25.3	8,119,135	25.3
	果実	委託	数量 74.9	73.0	75.5	75.0	78.3	76.9	78.6	79.3	79.8	80.9	20,082,475	80.2
		金額	79.4	78.2	80.4	82.8	83.1	83.4	83.4	82.5	83.3	85.1	7,062,137,141	86.2
		買付	数量 25.1	27.0	24.5	25.0	21.7	23.1	21.4	20.7	20.2	19.1	4,966,536	19.8
	鳥卵加工品	委託	数量 73.2	70.2	66.8	67.9	65.3	67.3	56.2	55.6	57.4	58.5	485,053	58.4
		金額	70.1	69.1	67.2	70.4	65.5	65.3	55.5	55.4	58.3	59.4	174,020,864	58.6
		買付	数量 26.8	29.8	33.2	32.1	34.7	32.7	43.8	44.4	42.6	41.5	346,166	41.6
水産物部	合計	委託	数量 51.1	51.3	50.6	50.3	47.5	44.5	44.7	45.0	42.2	40.8	4,959,764	39.1
		金額	44.5	44.4	43.7	42.0	38.6	36.6	35.7	34.7	33.3	31.8	4,098,047,837	29.5
		買付	数量 48.9	48.7	49.4	49.7	52.5	55.5	55.3	55.0	57.8	59.2	7,728,676	60.9
	鮮魚	委託	数量 80.6	80.8	78.0	78.9	77.8	76.6	77.7	77.2	76.7	78.8	4,142,530	77.2
		金額	72.3	72.5	71.2	70.4	69.0	67.3	67.6	66.9	65.9	66.5	3,312,806,556	64.7
		買付	数量 19.4	19.2	22.0	21.1	22.2	23.4	22.3	22.8	23.3	21.2	1,222,191	22.8
	冷凍	委託	数量 0.9	0.8	1.5	1.0	1.2	1.1	1.0	1.2	1.1	1.0	37,937	1.0
		金額	1.0	0.7	1.2	0.8	0.9	0.8	0.7	0.7	0.7	0.6	22,642,553	0.5
		買付	数量 99.1	99.2	98.5	99.0	98.8	98.9	99.0	98.8	98.9	99.0	3,605,692	99.0
	塩干加工品	委託	数量 48.5	45.8	45.7	41.6	38.1	33.6	29.9	27.6	24.8	24.2	779,297	21.2
		金額	37.6	36.5	35.9	33.2	29.9	26.6	24.9	22.9	21.4	20.4	762,598,728	16.9
		買付	数量 51.5	54.2	54.3	58.4	61.9	66.4	70.1	72.4	75.2	75.8	2,900,793	78.8
花き部	合計	委託	数量 84.8	88.2	88.9	87.2	86.5	88.2	88.0	86.8	81.3	80.2	7,301,377	76.7
		金額	79.3	82.1	83.3	81.7	81.6	82.8	83.0	81.3	76.2	74.4	471,343,674	70.2
		買付	数量 15.2	11.8	11.1	12.8	13.5	11.8	12.0	13.2	18.7	19.8	2,216,631	23.3
	切り花	委託	数量 84.2	87.7	88.4	86.6	86.1	87.9	87.8	86.6	80.8	79.7	7,026,529	76.1
		金額	78.1	81.2	82.4	80.5	80.3	81.9	82.6	81.3	75.6	73.4	408,299,202	68.8
		買付	数量 15.8	12.3	11.6	13.4	13.9	12.1	12.2	13.4	19.2	20.3	2,201,072	23.9
	鉢物	委託	数量 90.2	91.1	91.9	92.3	95.5	91.2	86.8	87.0	87.8	90.9	86,619	89.3
		金額	83.7	84.0	86.4	86.0	91.4	88.5	84.7	81.1	80.2	83.4	44,819,800	79.6
		買付	数量 9.8	8.9	8.1	7.7	4.5	8.8	13.2	13.0	12.2	9.1	10,345	10.7
	観葉植物	委託	数量 16.3	16.0	13.6	14.0	8.6	11.5	15.3	18.9	19.8	16.6	11,483,456	20.4
		金額	82.0	87.0	90.8	93.7	88.9	88.0	88.2	60.2	56.4	45.1	2,120	59.0
		買付	数量 71.0	73.8	76.5	78.2	75.2	70.6	61.1	37.7	36.9	35.5	1,940,159	40.5
花木庭木	委託	数量 18.0	13.0	9.2	6.3	11.1	12.0	11.8	39.8	43.6	54.9	1,473	41.0	
	金額	29.0	26.2	23.5	21.8	24.8	29.4	38.9	62.3	63.1	64.5	2,852,509	59.5	
	買付	数量 99.6	99.8	99.8	99.8	100.0	99.8	99.9	99.4	99.5	99.4	69,544	99.8	
苗物	委託	数量 98.9	99.3	99.1	99.3	99.7	99.2	99.3	98.0	99.0	98.8	9,996,048	99.1	
	金額	0.4	0.2	0.2	0.2	0.0	0.2	0.1	0.6	0.5	0.6	133	0.2	
	買付	数量 1.1	0.7	0.9	0.7	0.3	0.8	0.7	2.0	1.0	1.2	93,096	0.9	
球根種子	委託	数量 97.9	98.8	98.8	98.5	97.1	98.3	96.1	97.6	98.2	98.9	107,994	96.8	
	金額	95.9	97.8	97.7	96.2	95.8	97.3	93.9	95.7	96.4	97.4	5,785,747	93.0	
	買付	数量 2.1	1.2	1.2	1.5	2.9	1.7	3.9	2.4	1.8	1.1	3,608	3.2	
その他	委託	金額 4.1	2.2	2.3	3.8	4.2	2.7	6.1	4.3	3.6	2.6	432,855	7.0	
	金額	100.0	100.0	100.0	100.0	100.0	99.8	100.0	100.0	97.8	100.0	8,571	100.0	
	買付	数量 -	-	-	-	-	-	0.0	0.0	2.2	0.0	0	0.0	
その他	委託	金額 -	-	-	-	-	-	-	-	-	-	-	0	-
	金額	100.0	100.0	100.0	100.0	100.0	-	-	-	-	-	-	0	-
	買付	数量 -	-	-	-	-	-	-	-	-	-	-	0	-