

# 市場概要

平成 29 年度



いわき市中央卸売市場

いわき市公設地方卸売市場



## ◇いわき市中央卸売市場及びいわき市公設地方卸売市場の役割◇

「卸売市場」とは、生鮮食料品等の卸売のために開設される市場であって、卸売場、自動車駐車場その他の生鮮食料品等の取引及び荷さばきに必要な施設を設けて継続して開場されるものをいいます。

いわき市中央卸売市場及びいわき市公設地方卸売市場は、青果・水産物など毎日の食生活に欠かすことのできない大切な生鮮食料品、並びに生活に彩りと潤いを与える花きを全国各地から集荷し、合理的かつ能率的な取引により、公正な価格にて消費者のもとに安定供給する公設の卸売市場であり、関係者一同が、消費者や生産者等の多様化するニーズに的確に応えるため、日夜絶え間ない努力を続けております。

# 目 次

## 第 1 総括事項

1 市場概要	9
2 年度別取扱高表	18
3 部門別取扱高比率図（金額）	25
4 委託・買付取扱種目別推移表	26

## 第 2 青果部

1 平成 28 年度概況	29
(1) 総取扱高	29
(2) 出荷地別取扱状況	29
(3) kgあたりの平均単価	29
2 取扱概況	30
(1) 総括表	30
ア 月別取扱数量推移図	30
イ 月別取扱金額推移図	31
(2) 県内・県外別取扱高表	32
(3) 委託・買付別取扱高表	32
3 種別・出荷地別取扱高表	34
4 主要品目月別平均単価推移図（野菜／果実）	37

## 第 3 水産物部

1 平成 28 年度概況	41
(1) 総取扱高	41
(2) 出荷地別取扱状況	41
(3) kgあたりの平均単価	41
2 取扱概況	42
(1) 総括表	42
ア 月別取扱数量推移図	42
イ 月別取扱金額推移図	43
(2) 県内・県外別取扱高表	44
(3) 委託・買付別取扱高表	44
3 種別・出荷地別取扱高表	46
4 主要品目月別平均単価推移図（鮮魚／冷凍／塩干・加工品）	48

## 第4 花き部

1 平成28年度概況	5 1
(1) 総取扱高	5 1
(2) 出荷地別取扱状況	5 1
(3) 本・鉢・個あたりの平均単価	5 1
2 取扱概況	5 2
(1) 総括表	5 2
ア 月別取扱数量推移図	5 2
イ 月別取扱金額推移図	5 3
(2) 県内・県外別取扱高表	5 4
(3) 委託・買付別取扱高表	5 6
3 種別・出荷地別取扱高表	5 8
4 数量・金額別取扱高比率図（数量／金額）	6 0
5 月別平均単価推移図	6 1

## 第5 いわき分

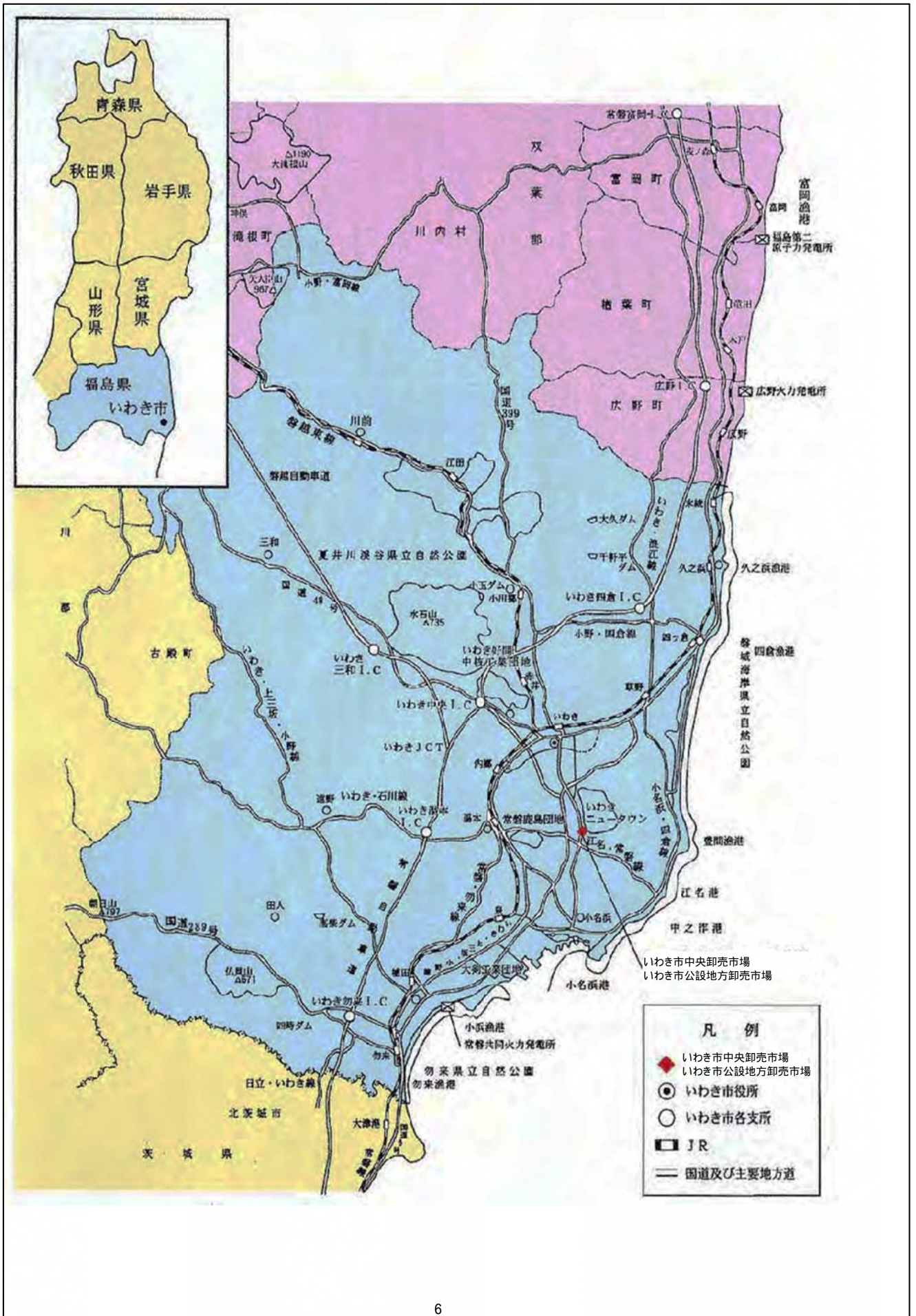
1 青果部取扱状況（平成28年度計）	6 4
2 花き部取扱状況（平成28年度計）	6 6

### 市場概要を利用される皆様へ

統計数値については、集計時に四捨五入等の処理をしているため、合計と内訳の計が一致しない場合があります。

また、各表の一部に発生しているマイナスの数値は、取扱高の調整によるものです。

# 市場位置図



# 第 1 総括事項





# 1 市場概要

## (1) いわき市中央卸売市場及びいわき市公設地方卸売市場の概要

いわき市中央卸売市場は、青果部と水産物部が昭和52年9月12日に、花き部が昭和62年12月7日に業務を開始し、以来今日まで生鮮食料品等を安定的に集荷し、市民へ供給しております。

なお、花き部については、平成28年4月1日より地方卸売市場に転換し、いわき市公設地方卸売市場として業務を開始しております。

### ア 概略

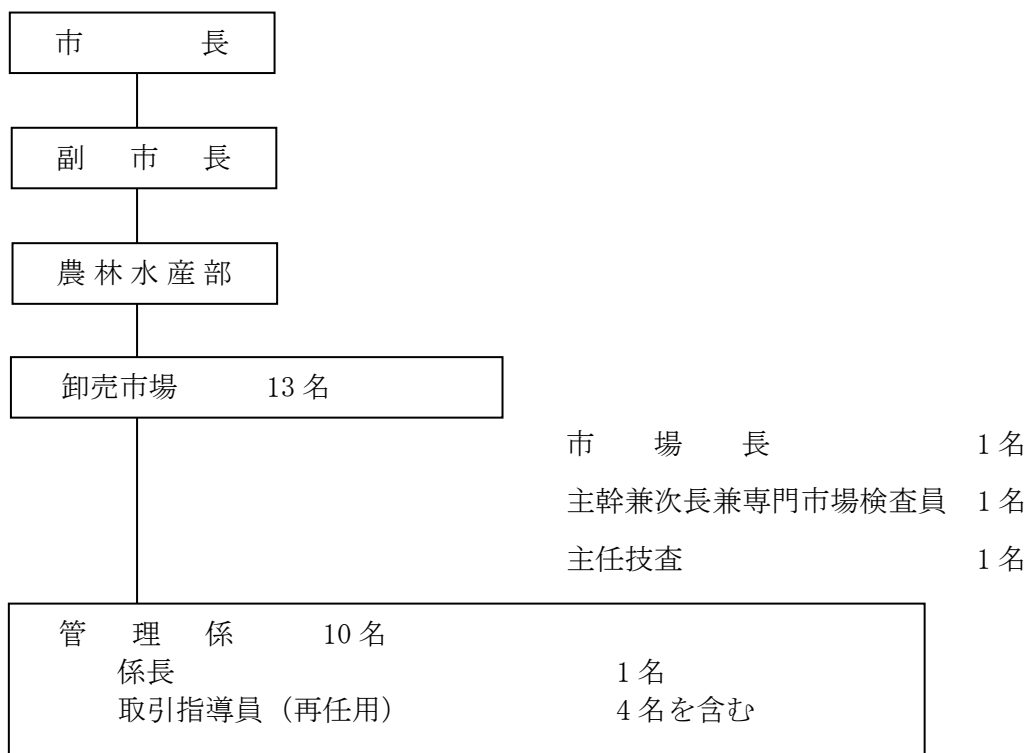
- 開設者 いわき市
- 所在地 福島県いわき市鹿島町鹿島1番地
- 開設区域 いわき市（中央卸売市場）  
指定なし（公設地方卸売市場）
- 供給圏 いわき市（第1次）  
相双、石川、田村、郡山等（第2・3・4次）
- 取扱品目  
青果部 野菜、果実及びこれらの加工品、調理冷凍食品、鳥卵  
水産物部 生鮮水産物及びその加工品、調理冷凍食品、冷凍ブロイラー  
花き部 花き
- 業務開始日 青果部、水産物部 （中央）昭和52年 9月12日  
花き部 （中央）昭和62年12月 7日  
（地方）平成28年 4月 1日
- 市場の機能  
品揃え機能 多種多様な品目の豊富な品揃え  
集分荷・物流機能 大量単品目から少量多品目への迅速・確実な分荷  
価格形成機能 需給を反映した迅速かつ公正な評価による透明性の高い価格形成  
決済機能 販売代金の迅速・確実な決済  
情報受発信機能 需給等にかかる情報の収集・伝達
- 開場時間 午前 3時～午後 3時
- せり時間 水産物部 午前 6時 花き部 午前10時  
青果部 午前 7時

- 休 日 ① 日曜日（1月5日及び12月27日から30日までの日曜日除く）
- ② 国民の祝日
- ③ 1月2日～4日、12月31日

イ 主要施設面積

敷地の面積	209,045 m <sup>2</sup>				
卸売場	11,932 m <sup>2</sup>	青果 7,186 m <sup>2</sup>	水産 4,081 m <sup>2</sup>	花き 665 m <sup>2</sup>	
仲卸売場	3,300 m <sup>2</sup>	青果 1,697 m <sup>2</sup>	水産 1,416 m <sup>2</sup>	花き 187 m <sup>2</sup>	
買荷保管積込所	4,337 m <sup>2</sup>	青果 2,482 m <sup>2</sup>	水産 1,728 m <sup>2</sup>	花き 127 m <sup>2</sup>	
業者事務所	4,289 m <sup>2</sup>	青果 2,123 m <sup>2</sup>	水産 1,410 m <sup>2</sup>	花き 173 m <sup>2</sup>	中央 583 m <sup>2</sup>
冷蔵庫	2,454 m <sup>2</sup>	収容面積 1,420 m <sup>2</sup>	1,520 t		
		-45℃	-35℃	-20℃	-5℃
バナナ加工所	586 m <sup>2</sup>				
倉庫	1,051 m <sup>2</sup>				
関連商品売場	1,559 m <sup>2</sup>	22店舗			
管理事務所	2,407 m <sup>2</sup>	事務所、会議室、研修室等			
駐車場	21,978 m <sup>2</sup>	1,454台収容			

ウ 管理機構



(平成29年4月1日現在)

## (2) いわき市中央卸売市場及びいわき市公設地方卸売市場の沿革

- 昭和47年 2月 農林大臣（現：農林水産大臣）が中央卸売市場整備計画及び中央卸売市場開設区域の指定について定めた旨、農林省（現：農林水産省）より通知を受ける。
- 昭和48年 5月 中央卸売市場建設用地の買収完了
- 昭和48年11月 中央卸売市場建設用地造成工事を開始
- 昭和50年 3月 中央卸売市場建設工事着工（起工式）
- 昭和52年 3月 中央卸売市場建設工事竣工
- 昭和52年 8月 農林省（現：農林水産省）より中央卸売市場開設認可を受ける。（農林省指令52食流第4156号）
- 昭和52年 9月 青果部、水産物部業務開始
- 昭和55年 9月 開設3周年記念行事
- 昭和57年 9月 開設5周年記念行事
- 昭和61年 4月 第4次中央卸売市場整備計画で取扱品目の中に「花き」が加えられる。
- 昭和61年12月 花き棟建設工事着工
- 昭和62年 8月 花き棟建設工事竣工
- 昭和62年 9月 開設10周年記念行事
- 昭和62年11月 花き部設置に伴う中央卸売市場業務条例変更について農林水産大臣の認可を受ける。
- 昭和62年12月 花き部業務開始
- 平成 4年11月 開設15周年記念行事
- 平成 4年12月 青果部卸売業者の営業権譲り渡し、譲り受けについて農林水産大臣の許可を受ける。
- 平成 9年 9月 開設20周年記念行事
- 平成14年10月 開設25周年記念行事
- 平成19年10月 開設30周年記念行事
- 平成20年12月 委託手数料を届出制とする中央卸売市場業務条例変更について農林水産大臣の認可を受ける。
- 平成23年 3月 東日本大震災により、市場南側の法面で大規模崩落が発生したため、復旧工事を開始する。
- 平成24年 9月 東日本大震災の影響により、開設35周年記念行事を中止する。
- 平成25年 3月 法面復旧工事竣工
- 平成28年 3月 花き部の地方卸売市場転換に伴う中央卸売市場業務条例変更について農林水産大臣の認可を受ける。
- 福島県知事より花き部の地方卸売市場開設許可を受ける。（福島県指令生流第4205号）
- 平成28年 4月 花き部を地方卸売市場に転換し、「いわき市公設地方卸売市場」として業務を開始する。

### (3) いわき市中央卸売市場及びいわき市公設地方卸売市場の機構

#### ○ 開設者（いわき市）

農林水産大臣の認可（地方卸売市場は県知事の許可）を受けて開設し、施設の維持管理並びに公正な取引を担保するため、卸売業者や仲卸業者、売買参加者に対する指導、監督を行います。

#### ○ 卸売業者

農林水産大臣の許可（地方卸売市場は県知事の許可）を受けて、全国各地の生産者、出荷者から委託又は買付けにより集荷し、これをせり売り、相対売り等で仲卸業者や売買参加者に販売します。

#### ○ 仲卸業者

開設者の許可（地方卸売市場は開設者の承認）を受けて、せり売り、相対売り等に参加して品物を評価し、その買い取った物を市場内の店舗で売買参加者や買出人等に細かい単位で販売します。

#### ○ 売買参加者

小売商、加工業者、大口需要者等のうち、開設者の承認を受けて卸売業者のせり売り、相対売り等に参加します。

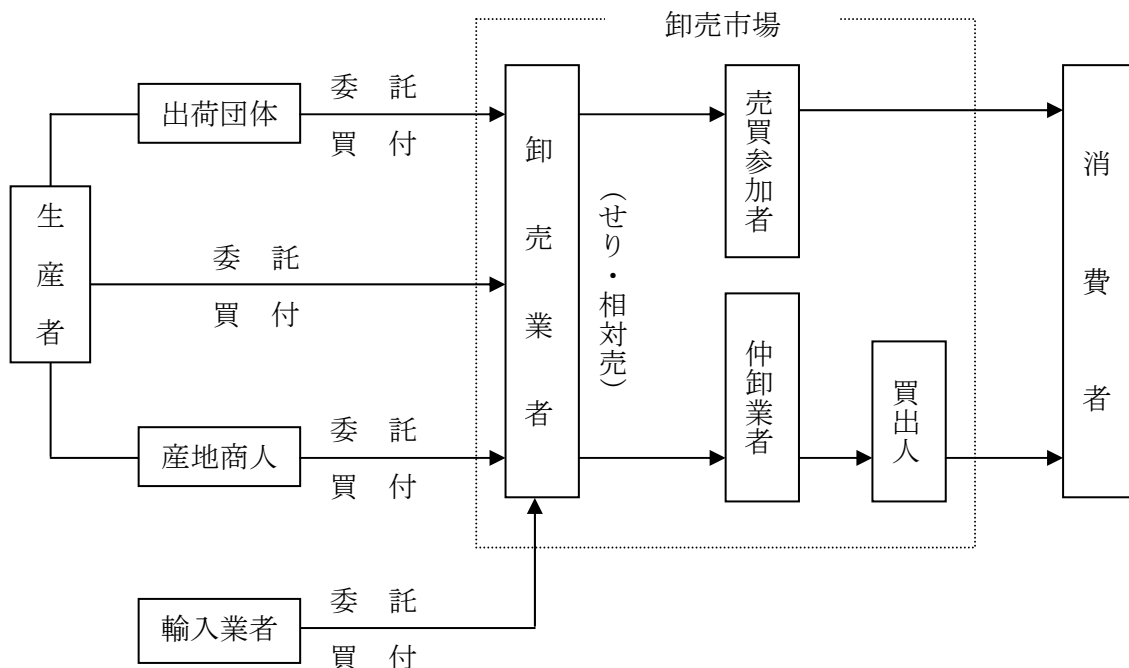
#### ○ 買出人

売買参加者の承認を受けていない小売商等で、仲卸業者から品物を購入します。

#### ○ 関連事業者

市場を利用する人々の利便を図るため、開設者の許可を受けて場内の店舗で業務を営みます。

### (4) 生鮮食料品の流通経路



## (5) 卸売業者

(平成 29 年 4 月 1 日現在)

部 類	名 称	代 表 者 氏 名	電 話 番 号
青 果 部	株式会社 平 果	小 松 一 平	29 - 6211
水産物部	いわき魚類株式会社	鈴 木 健 寿	29 - 6565
	株式会社 いわき中水	小 沼 幸 誠	29 - 6265
花 き 部	株式会社 いわき中央生花	會 田 清	28 - 2540

## (6) 仲卸業者

(平成 29 年 4 月 1 日現在)

部 類	名 称	代 表 者 氏 名	電 話 番 号
青 果 部	株式会社 丸 果	國 井 重 夫	29 - 6811
	第一丸メ青果株式会社	斉 藤 邦 吉	29 - 5885
	合 同 青 果 有限会社	久 野 幸 男	29 - 8141
	フジイ青果株式会社	藤 居 新 也	29 - 5585
	イチバセイカ株式会社	坂 野 昌 一	29 - 3525
水産物部	丸 秀 水 産 株式会社	森 田 裕	29 - 5888
	山 常 水 産 株式会社	鈴 木 孝 治	29 - 5588
	株式会社 いわき丸水	志 賀 康 朗	29 - 5581
	大 友 水 産 株式会社	大 友 国 広	29 - 5881
	株式会社 太 伸	佐 藤 英 信	28 - 2121
花 き 部	株式会社 花き仲卸花かず	草 野 信 正	28 - 6747

## (7) 関連事業者

(平成 29 年 4 月 1 日現在)

種別	業 種	名 称	代 表 者 氏 名	電 話 番 号
第一種	瓶 缶 詰 子	株式会社 三 國 屋	高 野 達 也	29-6686
	揚 物	有限会社 洲 崎 食 品	洲 崎 昇	29-6125
	肉 乳 製 品	いわき中央食肉卸 有限会社	鯨 岡 文 雄	29-8144
	漬 物	西 野 屋 食 品 株 式 有 限 公 司	小 野 賢 司	29-6266
	乾 物	株式会社 宍 戸 屋 商 店	松 崎 倫 久	29-6124
	調 味 料	株式会社 塚 本 商 店	塚 本 英 雄	29-6663
	漬 物	有限会社 山 川 栄 治 商 店	山 川 俊 夫	23-6511
	代金精算業	いわき青果商業協同組合	石 河 弘	29-6233
	代金精算業 冷 蔵 業	いわき市中央卸売市場 水産物精算 株式会社	小 沼 幸 誠	29-6871
	運 送 業	いわき中央運輸株式会社	荒 川 和 平	29-6660
	運 送 業	有限会社 橋 本 興 業 運 輸	橋 本 英 幸	46-1585
第二種	雑 貨	合名会社 山 城 屋 商 店	江 尻 一 弥	29-6126
	包 装 資 材	株式会社 小 名 浜 包 装 資 材	小 沼 郁 互	29-5591
	給 油 業	有限会社 美 光 石 油	鵜 沼 智 幸	29-3500

## (8) 市場関係団体

(平成 29 年 4 月 1 日現在)

名 称	代 表 者 氏 名	電 話 番 号
いわき市中央卸売市場協会	会 長 小 松 一 平	29-6145
いわき中央水産物商業協同組合	理 事 長 鈴 木 泰 寿	29-5721

## (9) 売買参加者、買出人

(平成 29 年 4 月 1 日現在)

区域別	売 買 参 加 者				買 出 人			
	青果部	水産物部	花き部	計	青果部	水産物部	花き部	計
市 内	132	148	92	372	491	605	327	1,423
市 外	23	49	21	93	72	128	40	240
計	155	197	113	465	563	733	367	1,663

## (10) いわき市中央卸売市場運営協議会委員

(任期：平成 30 年 10 月 31 日まで)

選 出 区 分	氏 名	所 属 ・ 役 職 名
青果部卸売業者	小松一平	株式会社平果 代表取締役社長
水産物部卸売業者	鈴木健寿	いわき魚類株式会社 代表取締役社長
水産物部卸売業者	小沼幸誠	株式会社いわき中水 代表取締役社長
花き部卸売業者	會田清	株式会社いわき中央生花 代表取締役社長
青果部仲卸業者代表	國井重夫	青果部仲卸組合 組合長 (株式会社丸果 代表取締役社長)
水産物部仲卸業者代表	森田裕	水産物仲卸組合 組合長 (丸秀水産株式会社 代表取締役社長)
関連事業者代表	江尻一弥	関連事業者協議会 会長 (合名会社山城屋商店 代表社員)
青果部売買参加者代表	石河弘	いわき青果商業協同組合 理事長
水産物部売買参加者代表	鈴木泰寿	いわき中央水産物商業協同組合 理事長
花き部売買参加者代表	遠藤尚昭	いわき園芸生花組合 組合長
出荷者代表	大和田正幸	福島さくら農業協同組合 いわき地区本部 地区本部長理事
出荷者代表	江川章	いわき市漁業協同組合 代表理事組合長
出荷者代表	草野京子	福島さくら農業協同組合いわき地区女性部 部長
消費者代表	岩崎楨子	いわき市消費者団体連絡協議会 会員
有識者代表	貴田岡信	福島大学 経済経営学類 准教授

(11) いわき市中央卸売市場取引委員会委員

○ いわき市中央卸売市場取引委員会青果部委員

(任期：平成31年4月30日まで)

選出区分	氏名	所属・役職名
卸売業者	鈴木光栄	株式会社平果 代表取締役専務
仲卸業者代表	國井重夫	青果部仲卸組合 組合長
仲卸業者代表	久野幸男	青果部仲卸組合 副組合長
売買参加者代表	石河弘	いわき青果商業協同組合 理事長
売買参加者代表	坂本義雄	いわき青果商業協同組合 専務理事
出荷者代表	中根まり子	福島さくら農業協同組合いわき地区女性部 部長
出荷者代表	菅野康徳	J A全農福島郡山営農事業所 園芸センター長
学識経験者	三森保伸	元市職員

○ いわき市中央卸売市場取引委員会水産物部委員

(任期：平成31年4月30日まで)

選出区分	氏名	所属・役職名
卸売業者	鈴木健寿	いわき魚類株式会社 代表取締役社長
卸売業者	小沼幸誠	株式会社いわき中水 代表取締役社長
仲卸業者代表	森田裕	水産物仲卸組合 組合長
仲卸業者代表	鈴木孝治	水産物仲卸組合 副組合長
売買参加者代表	鈴木泰寿	いわき中央水産物商業協同組合 理事長
売買参加者代表	大川政男	いわき中央水産物商業協同組合 副理事長
出荷者代表	江川章	いわき市漁業協同組合 代表理事組合長
出荷者代表	久保木幸子	いわき市漁業協同組合 女性部長
学識経験者	三森保伸	元市職員



(12) いわき市公設地方卸売市場取引委員会委員

(任期：平成31年4月30日まで)

選出区分	氏名	所属・役職名
卸売業者	會田 清	株式会社いわき中央生花 代表取締役社長
仲卸業者代表	草野 信正	株式会社花き仲卸花かず 代表取締役社長
売買参加者代表	遠藤 尚昭	いわき園芸生花組合 組合長
売買参加者代表	渡辺 俊紀	いわき園芸生花組合 副組合長
出荷者代表	小野 カツ子	四倉花卉園芸組合 組合員
学識経験者	三森 保伸	元市職員

## 2 年度別取扱高表

年 度		昭和52年度	53年度	54年度	55年度	56年度		
総 計	数 量	59,284,074	110,293,994	110,815,713	117,711,220	115,969,106		
	金 額	13,467,455,349	28,801,810,251	32,814,909,845	36,648,850,178	41,109,525,954		
青 果 部	開 市 日 数		161	297	296	296	296	
	合 計	年 間 取 扱 高	数 量 45,392,950 金 額 5,368,944,866 単 価 118	数 量 77,908,332 金 額 11,424,611,104 単 価 147	数 量 74,280,186 金 額 11,892,842,129 単 価 160	数 量 73,593,066 金 額 12,685,276,901 単 価 172	数 量 72,022,782 金 額 13,716,535,027 単 価 190	
		一 日 平 均 取 扱 高	数 量 281,944 金 額 33,347,484	数 量 262,318 金 額 38,466,704	数 量 250,947 金 額 40,178,521	数 量 248,625 金 額 42,855,665	数 量 243,320 金 額 46,339,645	
	野 菜		数 量 18,653,466 金 額 2,027,107,228 単 価 109	数 量 34,883,602 金 額 4,238,814,563 単 価 122	数 量 32,644,320 金 額 4,990,106,214 単 価 153	数 量 35,619,729 金 額 5,612,469,904 単 価 158	数 量 36,217,616 金 額 5,831,642,247 単 価 161	
	果 実		数 量 25,694,375 金 額 3,045,297,249 単 価 119	数 量 40,814,044 金 額 6,626,790,654 単 価 162	数 量 39,238,906 金 額 6,251,512,929 単 価 159	数 量 35,508,142 金 額 6,285,765,852 単 価 177	数 量 33,303,839 金 額 7,064,573,067 単 価 212	
	鳥 卵・加 工 品		数 量 1,045,109 金 額 296,540,389 単 価 284	数 量 2,210,686 金 額 559,005,887 単 価 253	数 量 2,396,960 金 額 651,222,986 単 価 272	数 量 2,465,195 金 額 787,041,145 単 価 319	数 量 2,501,327 金 額 820,319,713 単 価 328	
	水 産 部	開 市 日 数		161	297	296	296	
		合 計	年 間 取 扱 高	数 量 13,891,124 金 額 8,098,510,483 単 価 583	数 量 32,385,662 金 額 17,377,199,147 単 価 537	数 量 36,535,527 金 額 20,922,067,716 単 価 573	数 量 44,118,154 金 額 23,963,573,277 単 価 543	数 量 43,946,324 金 額 27,392,990,927 単 価 623
			一 日 平 均 取 扱 高	数 量 86,280 金 額 50,301,307	数 量 109,043 金 額 58,509,088	数 量 123,431 金 額 70,682,661	数 量 149,048 金 額 80,958,018	数 量 148,467 金 額 92,543,888
		鮮 魚		数 量 6,445,707 金 額 3,475,134,018 単 価 539	数 量 15,772,082 金 額 7,207,666,774 単 価 457	数 量 17,927,961 金 額 8,502,373,971 単 価 474	数 量 14,237,182 金 額 8,866,082,309 単 価 623	数 量 14,266,525 金 額 10,158,835,101 単 価 712
冷 凍		数 量 3,784,158 金 額 1,808,576,435 単 価 478	数 量 9,539,445 金 額 4,327,561,138 単 価 454	数 量 10,849,203 金 額 5,689,647,192 単 価 524	数 量 21,481,592 金 額 7,618,505,642 単 価 355	数 量 20,154,967 金 額 8,864,001,901 単 価 440		
塩 干・加 工 品		数 量 3,661,259 金 額 2,814,800,030 単 価 769	数 量 7,074,135 金 額 5,841,971,235 単 価 826	数 量 7,758,363 金 額 6,730,046,553 単 価 867	数 量 8,399,380 金 額 7,478,985,326 単 価 890	数 量 9,524,832 金 額 8,370,153,925 単 価 879		
花 き 部		開 市 日 数						
		合 計	年 間 取 扱 高	数 量	金 額	単 価		
			一 日 平 均 取 扱 高	数 量	金 額			
		切 り 花		数 量	金 額	単 価		
	鉢 物		数 量	金 額	単 価			
	観 葉 植 物		数 量	金 額	単 価			
	花 木・庭 木		数 量	金 額	単 価			
	苗 物		数 量	金 額	単 価			
	球 根・種 子		数 量	金 額	単 価			
	そ の 他		数 量	金 額	単 価			

単位：数量…kg・本・鉢・個／金額・単価…円 ※ 総計数量は花き部を除く

57年度	58年度	59年度	60年度	61年度	62年度	63年度
119,576,519	124,505,371	110,548,044	111,637,938	114,146,525	118,355,824	115,793,357
39,815,262,264	41,375,366,947	38,432,805,664	37,828,388,219	36,909,408,744	39,239,587,946	41,801,131,797
296	296	294	294	295	294	291
77,281,129	76,393,970	75,625,927	78,591,756	81,327,609	84,143,114	81,998,576
13,542,520,059	14,696,089,785	14,953,555,881	15,146,070,994	14,359,109,977	14,942,637,586	15,789,258,462
175	192	198	193	177	178	193
261,085	258,088	257,231	267,319	275,687	286,201	281,782
45,751,757	49,648,952	50,862,435	51,517,248	48,674,949	50,825,298	54,258,620
38,565,096	38,521,534	41,509,447	43,051,419	43,176,784	42,142,600	43,786,680
5,922,122,937	6,927,007,836	6,412,013,590	6,646,253,215	6,032,038,739	6,784,071,099	7,569,236,553
154	180	154	154	140	161	173
36,215,985	35,208,459	31,595,718	33,003,841	35,505,891	39,378,696	35,557,937
6,820,383,702	6,894,233,363	7,722,344,471	7,611,261,396	7,421,588,895	7,334,730,618	7,389,667,730
188	196	244	231	209	186	208
2,500,048	2,663,977	2,520,762	2,536,496	2,644,934	2,621,818	2,653,959
800,013,420	874,848,586	819,197,820	888,556,383	905,482,343	823,835,869	830,354,179
320	328	325	350	342	314	313
296	296	294	294	295	294	291
42,295,390	48,111,401	34,922,117	33,046,182	32,818,916	34,212,710	33,794,781
26,272,742,205	26,679,277,162	23,479,249,783	22,682,317,225	22,550,298,767	23,982,076,785	25,015,992,870
621	555	672	686	687	701	740
142,890	162,539	118,783	112,402	111,251	116,370	116,133
88,759,264	90,132,693	79,861,394	77,150,739	76,441,691	81,571,690	85,965,611
14,047,168	14,228,202	14,110,606	13,930,860	13,613,304	14,413,234	16,017,068
10,167,210,425	9,678,688,193	9,579,462,053	10,073,522,194	9,491,379,861	10,262,397,814	10,872,080,338
724	680	679	723	697	712	679
18,893,976	24,144,909	11,201,464	8,676,758	8,836,897	9,076,370	6,986,158
8,171,578,389	8,923,752,892	5,945,864,999	4,434,977,395	4,996,615,136	5,230,919,435	5,087,821,295
432	370	531	511	565	576	728
9,354,246	9,738,290	9,610,047	10,438,564	10,368,715	10,723,106	10,791,555
7,933,953,391	8,076,836,077	7,953,922,731	8,173,817,636	8,062,303,770	8,488,759,536	9,056,091,237
848	829	828	783	778	792	839
					85	266
					5,834,131	19,217,557
					314,873,575	995,880,465
					54	52
					68,637	72,246
					3,704,395	3,743,912
					5,690,938	18,682,502
					268,958,605	792,492,310
					47	42
					83,988	317,618
					23,828,060	116,489,530
					284	367
					15,450	56,063
					13,971,650	35,032,680
					904	625
					9,340	43,555
					4,247,600	32,933,160
					455	756
					3,964	20,273
					927,570	12,608,790
					234	622
					8,827	30,232
					1,261,150	3,168,500
					143	105
					21,624	67,314
					1,678,940	3,155,495
					78	47

年 度		平成元年度	2年度	3年度	4年度	5年度		
総 計	数 量	115,764,815	111,424,763	111,431,742	111,392,132	110,640,649		
	金 額	44,238,460,086	47,649,552,963	49,493,079,868	47,498,851,899	46,653,220,470		
青 果 部	開 市 日 数		290	280	270	273	271	
	合 計	年 間 取 扱 高	数 量 81,595,703 金 額 16,636,597,671 単 価 204	数 量 78,687,879 金 額 18,346,925,040 単 価 233	数 量 77,774,991 金 額 19,509,018,266 単 価 251	数 量 77,394,655 金 額 17,318,074,164 単 価 224	数 量 75,364,235 金 額 17,928,765,935 単 価 238	
		一 日 平 均 取 扱 高	数 量 281,364 金 額 57,367,578	数 量 281,028 金 額 65,524,732	数 量 288,056 金 額 72,255,623	数 量 283,497 金 額 63,436,169	数 量 278,097 金 額 66,157,808	
	野 菜		数 量 44,634,405 金 額 7,456,923,601 単 価 167	数 量 43,279,852 金 額 8,230,593,539 単 価 190	数 量 42,677,798 金 額 8,743,899,757 単 価 205	数 量 42,403,963 金 額 7,609,011,546 単 価 179	数 量 40,797,158 金 額 8,679,317,864 単 価 213	
	果 実		数 量 34,455,196 金 額 8,330,343,982 単 価 242	数 量 32,871,377 金 額 9,196,861,598 単 価 280	数 量 32,562,903 金 額 9,849,079,019 単 価 302	数 量 32,535,985 金 額 8,849,208,206 単 価 272	数 量 31,995,800 金 額 8,353,054,091 単 価 261	
	鳥 卵 ・ 加 工 品		数 量 2,506,102 金 額 849,330,088 単 価 339	数 量 2,536,650 金 額 919,469,903 単 価 362	数 量 2,534,290 金 額 916,039,490 単 価 361	数 量 2,454,707 金 額 859,854,412 単 価 350	数 量 2,571,277 金 額 896,393,980 単 価 349	
	水 産 物 部	開 市 日 数		290	280	279	273	271
		合 計	年 間 取 扱 高	数 量 34,169,112 金 額 26,459,302,450 単 価 774	数 量 32,736,884 金 額 28,078,179,419 単 価 858	数 量 33,656,751 金 額 28,671,324,541 単 価 852	数 量 33,997,477 金 額 28,854,125,846 単 価 849	数 量 35,276,414 金 額 27,413,557,960 単 価 777
			一 日 平 均 取 扱 高	数 量 117,825 金 額 91,238,974	数 量 116,917 金 額 100,279,212	数 量 120,634 金 額 102,764,604	数 量 124,533 金 額 105,692,769	数 量 130,171 金 額 101,157,040
		鮮 魚		数 量 16,250,444 金 額 11,947,687,043 単 価 735	数 量 15,007,054 金 額 12,755,816,384 単 価 850	数 量 15,480,668 金 額 12,666,138,366 単 価 818	数 量 16,021,650 金 額 13,350,898,780 単 価 833	数 量 16,501,161 金 額 13,032,764,092 単 価 790
冷 凍		数 量 7,549,644 金 額 5,759,647,154 単 価 763	数 量 7,207,526 金 額 6,030,467,960 単 価 837	数 量 7,541,656 金 額 6,126,881,782 単 価 812	数 量 7,335,827 金 額 5,655,956,900 単 価 771	数 量 7,231,586 金 額 5,204,729,363 単 価 720		
塩 干 ・ 加 工 品		数 量 10,369,024 金 額 8,751,968,253 単 価 844	数 量 10,522,304 金 額 9,291,895,075 単 価 883	数 量 10,634,427 金 額 9,878,304,393 単 価 929	数 量 10,640,000 金 額 9,847,270,166 単 価 925	数 量 11,543,667 金 額 9,176,064,505 単 価 795		
花 き 部		開 市 日 数		260	258	254	253	247
		合 計	年 間 取 扱 高	数 量 20,794,488 金 額 1,142,559,965 単 価 55	数 量 20,960,696 金 額 1,224,448,504 単 価 58	数 量 20,760,311 金 額 1,312,737,061 単 価 63	数 量 21,832,032 金 額 1,326,651,889 単 価 61	数 量 21,417,310 金 額 1,310,896,575 単 価 61
			一 日 平 均 取 扱 高	数 量 79,979 金 額 4,394,461	数 量 81,243 金 額 4,745,924	数 量 81,734 金 額 5,168,256	数 量 86,293 金 額 5,243,683	数 量 86,710 金 額 5,307,274
		切 り 花		数 量 20,186,898 金 額 895,384,171 単 価 44	数 量 20,372,287 金 額 953,238,022 単 価 47	数 量 20,060,067 金 額 1,036,322,803 単 価 52	数 量 21,080,776 金 額 1,058,243,974 単 価 50	数 量 20,603,932 金 額 1,037,384,005 単 価 50
	鉢 物		数 量 376,772 金 額 150,997,437 単 価 401	数 量 395,926 金 額 173,569,360 単 価 438	数 量 424,069 金 額 176,675,420 単 価 417	数 量 471,338 金 額 179,283,147 単 価 380	数 量 484,729 金 額 185,953,395 単 価 384	
	観 葉 植 物		数 量 55,467 金 額 41,037,125 単 価 740	数 量 47,608 金 額 43,061,764 単 価 905	数 量 50,396 金 額 35,339,945 単 価 701	数 量 43,520 金 額 36,492,442 単 価 839	数 量 50,625 金 額 34,450,139 単 価 680	
	花 木 ・ 庭 木		数 量 33,429 金 額 30,467,075 単 価 911	数 量 54,383 金 額 33,259,076 単 価 612	数 量 160,808 金 額 38,877,656 単 価 242	数 量 155,048 金 額 25,804,138 単 価 166	数 量 176,089 金 額 28,163,433 単 価 160	
	苗 物		数 量 19,980 金 額 14,054,755 単 価 703	数 量 29,531 金 額 16,638,337 単 価 563	数 量 29,587 金 額 20,545,765 単 価 694	数 量 31,915 金 額 21,316,399 単 価 668	数 量 32,877 金 額 20,802,467 単 価 633	
	球 根 ・ 種 子		数 量 52,203 金 額 4,521,116 単 価 87	数 量 52,074 金 額 4,331,615 単 価 83	数 量 35,274 金 額 4,930,152 単 価 140	数 量 49,435 金 額 5,511,789 単 価 111	数 量 69,058 金 額 4,143,136 単 価 60	
	そ の 他		数 量 69,739 金 額 6,098,286 単 価 87	数 量 8,887 金 額 350,330 単 価 39	数 量 110 金 額 45,320 単 価 412			

単位:数量…kg・本・鉢・個/金額・単価…円 ※ 総計数量は花き部を除く

6年度	7年度	8年度	9年度	10年度	11年度	12年度
109,743,714	107,408,912	105,205,775	107,627,721	104,472,461	105,835,774	110,487,137
47,144,707,075	44,585,153,516	44,819,928,849	43,232,770,629	44,605,009,537	41,836,534,353	41,809,180,220
273	273	272	274	274	273	274
76,727,385	76,155,121	75,878,343	78,416,801	73,947,031	76,299,722	79,943,003
18,939,137,248	17,744,292,915	17,862,422,050	17,298,164,419	18,591,989,243	16,971,057,611	17,451,434,275
247	233	235	221	251	222	218
281,053	278,956	278,964	286,193	269,880	279,486	291,763
69,374,129	64,997,410	65,670,669	63,131,987	67,853,975	62,165,046	63,691,366
41,894,390	42,354,550	42,194,744	41,516,500	39,402,627	40,615,245	42,594,907
8,339,078,971	7,725,884,192	7,490,475,364	7,972,751,740	8,607,622,682	7,493,784,749	7,495,434,748
199	182	178	192	218	185	176
32,203,419	31,271,305	31,315,778	34,768,416	32,627,564	33,820,133	35,518,335
9,711,618,367	9,156,702,472	9,546,956,849	8,555,125,604	9,275,860,182	8,754,765,313	9,277,374,087
302	293	305	246	284	259	261
2,629,576	2,529,266	2,367,821	2,131,885	1,916,840	1,864,344	1,829,761
888,439,910	861,706,251	824,989,837	770,287,075	708,506,379	722,507,549	678,625,440
338	341	348	361	370	388	371
273	273	272	274	274	273	274
33,016,329	31,253,791	29,327,432	29,210,920	30,525,430	29,536,052	30,544,134
26,896,188,313	25,515,723,377	25,584,259,670	24,551,898,719	24,632,841,056	23,635,226,645	23,214,248,546
815	816	872	841	807	800	760
120,939	114,483	107,821	106,609	111,407	108,191	111,475
98,520,836	93,464,188	94,059,778	89,605,470	89,900,880	86,575,922	84,723,535
15,858,736	15,127,205	14,701,523	15,303,778	14,399,657	13,487,456	14,052,991
12,926,303,295	12,273,237,477	12,888,864,321	12,190,182,529	11,338,751,080	10,530,370,033	10,199,567,836
815	811	877	797	787	781	726
6,454,729	6,337,497	5,857,433	5,596,289	7,791,391	8,210,278	8,811,659
5,053,579,743	4,810,935,432	4,768,444,231	4,606,924,381	5,825,049,215	6,052,495,275	6,088,201,383
783	759	814	823	748	737	691
10,702,864	9,789,089	8,768,476	8,310,853	8,334,382	7,838,318	7,679,484
8,916,305,275	8,431,550,468	7,926,951,118	7,754,791,809	7,469,040,761	7,052,361,337	6,926,479,327
833	861	904	933	896	900	927
250	250	251	252	246	249	256
21,007,281	20,209,979	21,287,268	20,758,457	19,471,058	19,806,852	19,353,210
1,309,381,514	1,325,137,224	1,373,247,129	1,382,707,491	1,380,179,238	1,230,250,097	1,143,497,399
62	66	65	67	71	62	59
84,029	80,840	84,810	82,375	79,151	79,546	75,598
5,237,526	5,300,549	5,471,104	5,486,934	5,610,485	4,940,763	4,466,787
20,144,267	19,393,359	20,333,595	19,917,862	18,668,644	18,989,565	18,606,302
1,025,920,114	1,023,934,575	1,047,657,106	1,074,600,264	1,102,016,017	979,477,430	908,770,861
51	53	52	54	59	52	49
496,427	500,789	547,103	525,172	488,508	463,731	443,679
185,860,130	197,034,019	207,296,862	207,089,705	188,147,263	172,460,265	161,273,353
374	393	379	394	385	372	363
49,339	60,568	62,651	56,864	48,639	53,111	40,687
36,000,010	37,780,246	37,709,293	34,921,450	24,710,556	22,486,082	21,171,303
730	624	602	614	508	423	520
192,310	172,361	216,392	158,743	168,179	182,348	152,738
29,557,082	31,187,580	34,235,758	26,576,882	25,055,055	18,682,689	20,420,463
154	181	158	167	149	102	134
41,762	43,415	66,962	49,344	54,713	58,848	49,944
27,697,206	31,305,268	42,594,326	35,547,512	37,775,288	34,325,068	28,403,786
663	721	636	720	690	583	569
83,176	39,487	60,565	50,472	42,375	59,249	59,860
4,346,972	3,895,536	3,753,784	3,971,678	2,475,059	2,818,563	3,457,633
52	99	62	79	58	48	58

年 度		平成13年度	14年度	15年度	16年度	17年度		
総 計		数量 112,350,718 金額 40,717,822,258	111,340,140 41,186,053,821	109,714,657 38,179,411,436	102,252,705 37,692,097,613	101,242,964 34,943,640,401		
青 果 部	開 市 日 数		272	273	277	278	274	
	合 計	年 間 取 扱 高	数量 83,255,184 金額 16,902,373,371 単 価 203	82,738,529 18,037,594,269 218	82,270,623 17,404,277,801 212	77,572,581 18,010,210,926 232	77,760,488 16,384,959,032 211	
		一 日 平 均 取 扱 高	数量 306,085 金額 62,141,079	303,072 66,071,774	297,006 62,831,328	279,038 64,784,931	283,797 59,799,121	
	野 菜		数量 41,907,429 金額 6,902,306,489 単 価 165	41,944,757 7,905,535,864 188	41,985,827 7,601,898,679 181	39,794,874 7,716,775,216 194	38,421,841 6,947,044,411 181	
	果 実		数量 39,518,429 金額 9,353,726,486 単 価 237	39,024,041 9,503,686,401 244	38,585,220 9,219,811,939 239	36,196,261 9,712,209,112 268	37,761,996 8,881,959,758 235	
	鳥 卵 ・ 加 工 品		数量 1,829,326 金額 646,340,396 単 価 353	1,769,731 628,372,004 355	1,699,576 582,567,183 343	1,581,446 581,226,598 368	1,576,651 555,954,863 353	
	水 産 物 部	開 市 日 数		272	273	277	278	274
		合 計	年 間 取 扱 高	数量 29,095,534 金額 22,675,399,514 単 価 779	28,601,611 22,024,685,716 770	27,444,034 19,676,045,405 717	24,680,124 18,580,197,684 753	23,482,476 17,512,724,340 746
			一 日 平 均 取 扱 高	数量 106,969 金額 83,365,439	104,768 80,676,504	99,076 71,032,655	88,777 66,835,243	85,702 63,915,052
		鮮 魚		数量 13,314,382 金額 9,772,140,801 単 価 734	12,234,527 9,016,062,491 737	12,845,358 8,635,913,742 672	11,775,269 8,506,917,142 722	11,680,776 8,029,574,679 687
冷 凍		数量 8,424,859 金額 6,066,368,668 単 価 720	9,270,117 6,498,177,236 701	7,835,627 4,958,751,004 633	6,313,204 4,167,725,154 660	5,204,788 3,729,475,166 717		
塩 干 ・ 加 工 品		数量 7,356,293 金額 6,836,890,045 単 価 929	7,096,967 6,510,445,989 917	6,763,049 6,081,380,659 899	6,591,651 5,905,555,388 896	6,596,912 5,753,674,495 872		
花 き 部		開 市 日 数		288	289	290	290	291
		合 計	年 間 取 扱 高	数量 19,198,006 金額 1,140,049,373 単 価 59	18,409,795 1,123,773,836 61	18,221,960 1,099,088,230 60	17,878,210 1,101,689,003 62	17,083,872 1,045,957,029 61
			一 日 平 均 取 扱 高	数量 66,660 金額 3,958,505	63,702 3,888,491	62,834 3,789,959	61,649 3,798,928	58,707 3,594,354
		切 り 花		数量 18,438,880 金額 903,820,469 単 価 49	17,715,246 902,360,932 51	17,324,822 899,396,477 52	16,730,130 912,591,321 55	16,022,037 863,775,182 54
	鉢 物		数量 427,715 金額 161,858,475 単 価 378	421,786 153,338,448 364	459,052 143,148,080 312	442,988 138,617,378 313	406,786 130,523,949 321	
	観 葉 植 物		数量 41,967 金額 23,491,105 単 価 560	57,957 27,035,494 466	56,024 19,985,356 357	46,811 15,550,467 332	38,835 15,629,005 402	
	花 木 ・ 庭 木		数量 154,259 金額 15,979,225 単 価 104	127,394 13,023,051 102	138,840 12,254,468 88	164,375 12,456,194 76	157,031 11,212,841 71	
	苗 物		数量 82,907 金額 32,144,142 単 価 388	56,844 25,437,731 448	222,166 22,436,636 101	474,598 21,183,366 45	431,041 23,212,078 54	
	球 根 ・ 種 子		数量 52,278 金額 2,755,957 単 価 53	30,568 2,578,180 84	21,056 1,867,213 89	14,925 827,122 55	13,924 1,112,668 80	
	そ の 他		数量 金額 単 価			4,383 463,155 106	14,218 491,306 35	

単位：数量…kg・本・鉢・個／金額・単価…円 ※ 総計数量は花き部を除く

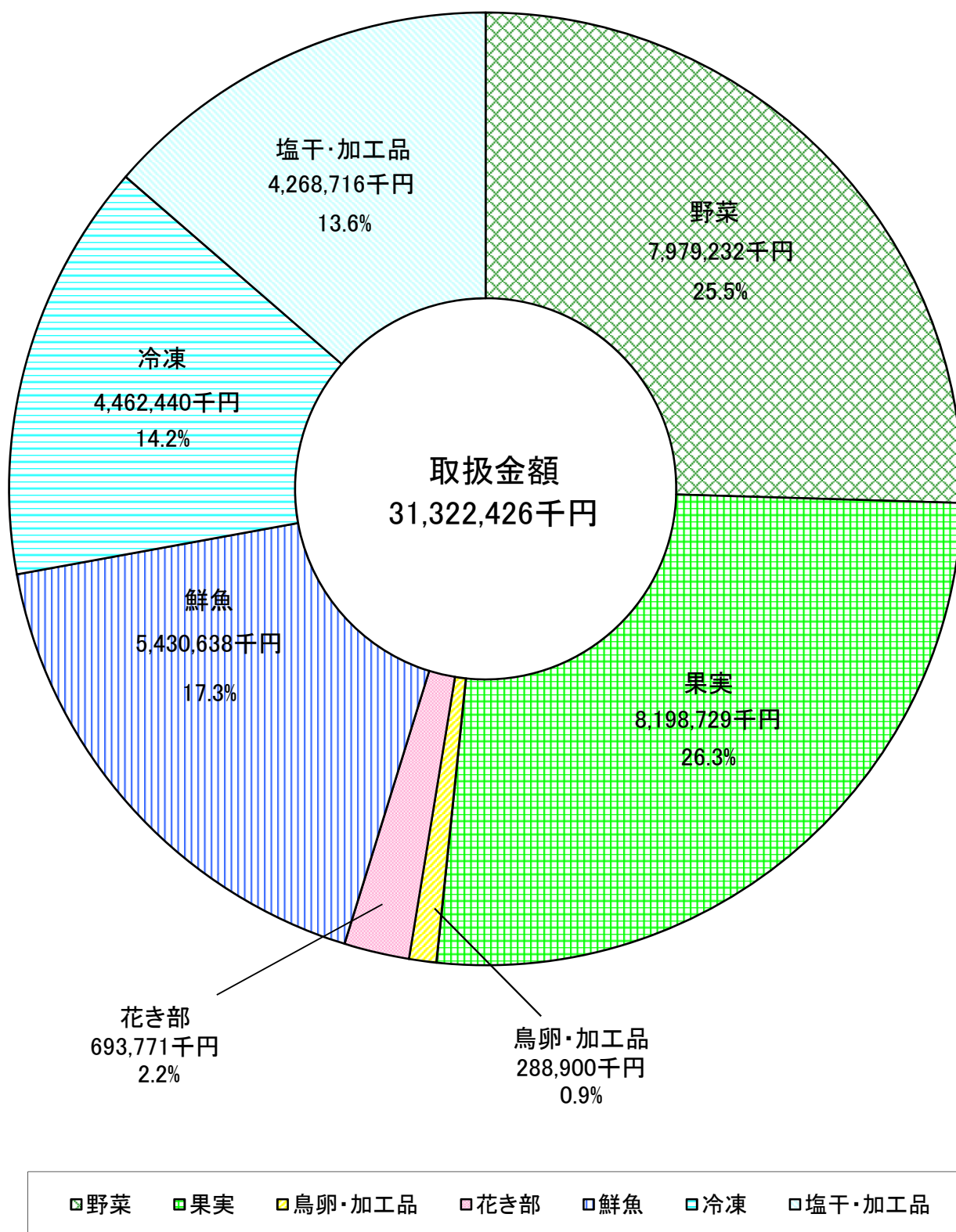
18年度	19年度	20年度	21年度	22年度	23年度	24年度
93,066,934	95,073,532	93,847,220	90,770,299	81,932,763	79,195,002	81,583,178
35,199,978,396	34,449,598,091	33,187,980,610	31,522,961,566	31,024,271,704	27,293,701,765	28,625,575,019
274	274	277	275	272	274	267
70,717,644	72,006,867	72,667,788	70,910,406	63,912,645	65,000,062	66,340,956
16,955,079,134	16,479,623,919	16,368,267,475	15,460,434,614	16,102,650,113	14,867,151,371	14,877,616,991
240	229	225	218	252	229	224
258,094	262,799	262,339	257,856	234,973	237,227	248,468
61,879,851	60,144,613	59,091,218	56,219,762	59,200,920	54,259,677	55,721,412
36,145,684	35,912,961	35,294,171	34,530,129	33,397,039	34,165,938	37,013,480
6,882,415,536	6,686,653,387	6,561,415,116	6,633,068,691	7,077,992,461	6,528,451,887	6,861,404,015
190	186	186	192	212	191	185
33,073,899	34,821,835	36,220,154	35,177,111	29,424,491	30,007,729	28,522,077
9,526,697,543	9,319,740,224	9,352,679,306	8,403,540,029	8,632,202,993	8,103,813,416	7,795,779,090
288	268	258	239	293	270	273
1,498,061	1,272,071	1,153,463	1,203,166	1,091,115	826,395	805,399
545,966,055	473,230,308	454,173,053	423,825,894	392,454,659	234,886,068	220,433,886
364	372	394	352	360	284	274
274	274	277	275	273	276	270
22,349,290	23,066,665	21,179,432	19,859,893	18,020,118	14,194,940	15,242,222
17,228,625,469	16,962,056,821	15,901,378,451	15,168,934,826	14,070,013,038	11,643,723,160	12,957,825,195
771	735	751	764	781	820	850
81,567	84,185	76,460	72,218	66,008	51,431	56,453
62,878,195	61,905,317	57,405,698	55,159,763	51,538,509	42,187,403	47,991,945
10,817,639	10,863,292	10,357,479	9,716,038	8,946,226	6,671,325	6,980,893
7,659,713,089	7,538,852,329	7,185,027,289	6,801,430,562	6,278,323,720	4,849,245,111	5,414,828,103
708	694	694	700	702	727	776
5,207,168	6,066,580	5,453,843	4,900,796	4,332,356	3,563,595	4,108,902
3,823,857,924	3,940,471,732	3,709,670,268	3,533,548,716	3,387,388,025	3,032,115,436	3,523,940,981
734	650	680	721	782	851	858
6,324,483	6,136,793	5,368,110	5,243,059	4,741,536	3,960,020	4,152,427
5,745,054,456	5,482,732,760	5,006,680,894	4,833,955,548	4,404,301,293	3,762,362,613	4,019,056,111
908	893	933	922	929	950	968
289	286	280	283	285	283	281
16,164,870	16,185,998	15,426,811	14,977,612	13,129,582	12,485,617	13,025,143
1,016,273,793	1,007,917,351	918,334,684	893,592,126	851,608,553	782,827,234	790,132,833
63	62	60	60	65	63	61
55,934	56,594	55,096	52,924	46,069	44,119	46,353
3,516,518	3,524,187	3,279,767	3,157,569	2,988,100	2,766,174	2,811,861
15,209,658	15,297,386	14,516,696	14,153,886	12,415,850	12,053,704	12,565,263
845,974,910	848,608,347	766,560,537	752,326,809	721,983,720	689,952,115	692,341,359
56	55	53	53	58	57	55
380,209	318,831	286,876	285,414	255,266	163,718	151,688
122,050,669	113,132,118	109,803,782	102,624,500	94,980,002	68,801,077	69,869,746
321	355	383	360	372	420	461
32,270	26,725	20,953	18,815	18,521	12,537	12,107
13,780,423	11,430,134	9,670,136	8,725,764	7,258,873	6,645,048	6,778,310
427	428	462	464	392	530	560
102,885	123,003	136,884	125,101	97,016	72,286	95,700
11,974,294	12,949,652	9,133,700	9,687,795	9,255,048	9,109,107	10,567,778
116	105	67	77	95	126	110
414,422	382,482	439,499	369,831	329,296	180,206	187,871
21,051,229	20,335,379	22,184,690	19,219,301	17,458,353	8,077,179	10,066,437
51	53	50	52	53	45	54
18,831	23,058	16,483	12,245	11,633	2,646	12,514
1,239,252	1,175,596	864,239	785,252	651,557	133,508	509,203
66	51	52	64	56	50	41
6,595	14,513	9,420	12,320	2,000	520	
203,016	286,125	117,600	222,705	21,000	109,200	
31	20	12	18	11	210	

単位：数量…kg・本・鉢・個／金額・単価…円 ※ 総計数量は花き部を除く

年 度		25年度	26年度	27年度	28年度						
総 計	数 量	79,321,500	78,081,138	74,143,843	72,319,989						
	金 額	29,725,858,660	30,423,357,413	31,316,401,757	31,322,425,794						
青 果 部	開 市 日 数		270	268	269	265					
	合 計	年 間 取 扱 高	数 量 64,500,037	金 額 15,450,489,874	数 量 63,536,813	金 額 15,460,936,840	数 量 59,928,894	金 額 16,070,270,877	数 量 58,686,874	金 額 16,466,861,094	
		一 日 平 均 取 扱 高	数 量 238,889	金 額 57,224,037	数 量 237,078	金 額 57,690,063	数 量 222,784	金 額 59,740,784	数 量 221,460	金 額 62,139,098	
	野 菜		数 量 35,987,581	金 額 7,352,371,500	数 量 35,660,669	金 額 7,426,937,713	数 量 33,776,592	金 額 7,722,826,131	数 量 32,789,678	金 額 7,979,232,293	
	果 実		数 量 27,681,491	金 額 7,855,827,585	数 量 27,016,052	金 額 7,759,461,593	数 量 25,305,434	金 額 8,063,841,901	数 量 25,058,462	金 額 8,198,729,015	
	鳥 卵 ・ 加 工 品		数 量 830,965	金 額 242,290,789	数 量 860,092	金 額 274,537,534	数 量 846,868	金 額 283,602,845	数 量 838,734	金 額 288,899,786	
			単 価 292		単 価 319		単 価 335		単 価 344		
	開 市 日 数		270	270	270	265					
	水 産 物 部	合 計	年 間 取 扱 高	数 量 14,821,463	金 額 13,502,147,561	数 量 14,544,325	金 額 14,266,755,010	数 量 14,214,949	金 額 14,540,940,052	数 量 13,633,115	金 額 14,161,793,845
			一 日 平 均 取 扱 高	数 量 54,894	金 額 50,007,954	数 量 53,868	金 額 52,839,833	数 量 52,648	金 額 53,855,334	数 量 51,446	金 額 53,440,731
鮮 魚		数 量 6,920,449	金 額 5,569,143,359	数 量 7,053,674	金 額 5,879,845,349	数 量 6,512,934	金 額 5,896,868,576	数 量 5,879,209	金 額 5,430,637,603		
冷 凍		数 量 3,862,001	金 額 3,802,048,682	数 量 3,656,772	金 額 4,099,977,582	数 量 3,806,283	金 額 4,306,686,219	数 量 4,062,083	金 額 4,462,440,003		
塩 干 ・ 加 工 品		数 量 4,039,013	金 額 4,130,955,520	数 量 3,833,879	金 額 4,286,932,079	数 量 3,895,732	金 額 4,337,385,257	数 量 3,691,823	金 額 4,268,716,239		
		単 価 1,023		単 価 1,118		単 価 1,113		単 価 1,156			
開 市 日 数		282	276	254	255						
花 き 部	合 計	年 間 取 扱 高	数 量 11,890,465	金 額 773,221,225	数 量 10,260,589	金 額 695,665,563	数 量 10,112,036	金 額 705,190,828	数 量 9,631,484	金 額 693,770,855	
		一 日 平 均 取 扱 高	数 量 42,165	金 額 2,741,919	数 量 37,176	金 額 2,520,527	数 量 39,811	金 額 2,776,342	数 量 37,771	金 額 2,720,670	
切 り 花		数 量 11,509,123	金 額 686,209,508	数 量 9,921,314	金 額 611,349,768	数 量 9,788,409	金 額 624,014,482	数 量 9,330,126	金 額 615,583,001		
鉢 物		数 量 116,522	金 額 62,033,016	数 量 118,987	金 額 60,067,556	数 量 120,002	金 額 59,138,632	数 量 108,610	金 額 55,840,446		
観 葉 植 物		数 量 10,332	金 額 5,824,415	数 量 5,393	金 額 6,459,277	数 量 4,208	金 額 5,813,067	数 量 4,428	金 額 6,439,035		
花 木 ・ 庭 木		数 量 76,907	金 額 9,556,240	数 量 71,269	金 額 9,886,482	数 量 70,061	金 額 9,140,753	数 量 64,562	金 額 9,220,521		
苗 物		数 量 168,179	金 額 9,219,795	数 量 139,102	金 額 7,682,062	数 量 124,773	金 額 6,835,656	数 量 118,101	金 額 6,324,481		
球 根 ・ 種 子		数 量 9,402	金 額 378,251	数 量 4,524	金 額 220,418	数 量 4,583	金 額 248,238	数 量 5,657	金 額 363,371		
		単 価 40		単 価 49		単 価 54		単 価 64			
そ の 他		数 量	金 額	数 量	金 額	数 量	金 額	数 量	金 額		
		単 価		単 価		単 価		単 価			



### 3 部門別取扱高比率図（金額）



# 4 委託・買付取扱種目別推移表

単位:比率…%/数量…kg/金額…円

区	分			18年度	19年度	20年度	21年度	22年度	23年度	24年度	25年度	26年度	27年度	28年度	
				取扱数量	金額	比率									
青 果 部	合計	委託	数量	76.5	78.2	75.9	77.3	76.9	76.9	75.5	76.5	77.7	77.4	45,264,801	77.1
		金額	79.1	79.5	78.1	79.0	81.0	79.0	78.5	78.2	77.7	78.8	13,083,744,880	79.5	
		買付	数量	23.5	21.8	24.1	22.7	23.1	23.1	24.5	23.5	22.3	22.6	13,422,073	22.9
			金額	20.9	20.5	21.9	21.0	19.0	21.0	21.5	21.8	22.3	21.2	3,383,116,214	20.5
	野菜	委託	数量	80.5	81.6	79.0	79.4	78.8	75.9	74.6	75.3	77.1	76.1	24,493,485	74.7
		金額	80.4	80.4	78.5	78.0	79.4	74.5	73.3	73.4	73.6	74.8	5,934,218,288	74.4	
		買付	数量	19.5	18.4	21.0	20.6	21.2	24.1	25.4	24.7	22.9	23.9	8,296,193	25.3
			金額	19.6	19.6	21.5	22.0	20.6	25.5	26.7	26.6	26.4	25.2	2,045,014,005	25.6
	果実	委託	数量	72.4	74.9	73.0	75.5	75.0	78.3	76.9	78.6	79.3	79.8	20,280,384	80.9
		金額	78.9	79.4	78.2	80.4	82.8	83.1	83.4	83.4	82.5	83.3	6,978,061,276	85.1	
		買付	数量	27.6	25.1	27.0	24.5	25.0	21.7	23.1	21.4	20.7	20.2	4,778,078	19.1
			金額	21.1	20.6	21.8	19.6	17.2	16.9	16.6	16.6	17.5	16.7	1,220,667,739	14.9
鳥卵 加工品	委託	数量	69.6	73.2	70.2	66.8	67.9	65.3	67.3	56.2	55.6	57.4	490,932	58.5	
	金額	65.8	70.1	69.1	67.2	70.4	65.5	65.3	55.5	55.4	58.3	171,465,316	59.4		
	買付	数量	30.4	26.8	29.8	33.2	32.1	34.7	32.7	43.8	44.4	42.6	347,802	41.5	
		金額	34.2	29.9	30.9	32.8	29.6	34.5	34.7	44.5	44.6	41.7	117,434,470	40.6	
水 産 物 部	合計	委託	数量	53.5	51.1	51.3	50.6	50.3	47.5	44.5	44.7	45.0	42.2	5,561,612	40.8
		金額	44.9	44.5	44.4	43.7	42.0	38.6	36.6	35.7	34.7	33.3	4,508,089,878	31.8	
		買付	数量	46.5	48.9	48.7	49.4	49.7	52.5	55.5	55.3	55.0	57.8	8,071,503	59.2
			金額	55.1	55.5	55.6	56.3	58.0	61.4	63.4	64.3	65.3	66.7	9,653,703,967	68.2
	鮮魚	委託	数量	81.6	80.6	80.8	78.0	78.9	77.8	76.6	77.7	77.2	76.7	4,630,728	78.8
		金額	72.6	72.3	72.5	71.2	70.4	69.0	67.3	67.6	66.9	65.9	3,610,450,108	66.5	
		買付	数量	18.4	19.4	19.2	22.0	21.1	22.2	23.4	22.3	22.8	23.3	1,248,481	21.2
			金額	27.4	27.7	27.5	28.8	29.6	31.0	32.7	32.4	33.1	34.1	1,820,187,495	33.5
	冷凍	委託	数量	1.0	0.9	0.8	1.5	1.0	1.2	1.1	1.0	1.2	1.1	39,269	1.0
		金額	0.9	1.0	0.7	1.2	0.8	0.9	0.8	0.7	0.7	0.7	26,635,195	0.6	
		買付	数量	99.0	99.1	99.2	98.5	99.0	98.8	98.9	99.0	98.8	98.9	4,022,814	99.0
			金額	99.1	99.0	99.3	98.8	99.2	99.1	99.2	99.3	99.3	99.3	4,435,804,808	99.4
塩干 加工品	委託	数量	48.6	48.5	45.8	45.7	41.6	38.1	33.6	29.9	27.6	24.8	891,615	24.2	
	金額	37.2	37.6	36.5	35.9	33.2	29.9	26.6	24.9	22.9	21.4	871,004,575	20.4		
	買付	数量	51.4	51.5	54.2	54.3	58.4	61.9	66.4	70.1	72.4	75.2	2,800,208	75.8	
		金額	62.8	62.4	63.5	64.1	66.8	70.1	73.4	75.1	77.1	78.6	3,397,711,664	79.6	
花 き 部	合計	委託	数量	86.4	84.8	88.2	88.9	87.2	86.5	88.2	88.0	86.8	81.3	7,722,928	80.2
		金額	81.0	79.3	82.1	83.3	81.7	81.6	82.8	83.0	81.3	76.2	516,273,232	74.4	
		買付	数量	13.6	15.2	11.8	11.1	12.8	13.5	11.8	12.0	13.2	18.7	1,908,556	19.8
			金額	19.0	20.7	17.9	16.7	18.3	18.4	17.2	17.0	18.7	23.8	177,497,623	25.6
	切り花	委託	数量	85.9	84.2	87.7	88.4	86.6	86.1	87.9	87.8	86.6	80.8	7,435,655	79.7
		金額	79.8	78.1	81.2	82.4	80.5	80.3	81.9	82.6	81.3	75.6	451,796,906	73.4	
		買付	数量	14.1	15.8	12.3	11.6	13.4	13.9	12.1	12.2	13.4	19.2	1,894,471	20.3
			金額	20.2	21.9	18.8	17.6	19.5	19.7	18.1	17.4	18.7	24.4	163,786,095	26.6
	鉢物	委託	数量	91.0	90.2	91.1	91.9	92.3	95.5	91.2	86.8	87.0	87.8	98,730	90.9
		金額	85.1	83.7	84.0	86.4	86.0	91.4	88.5	84.7	81.1	80.2	46,557,349	83.4	
		買付	数量	9.0	9.8	8.9	8.1	7.7	4.5	8.8	13.2	13.0	12.2	9,880	9.1
			金額	14.9	16.3	16.0	13.6	14.0	8.6	11.5	15.3	18.9	19.8	9,283,097	16.6
観葉植物	委託	数量	86.8	82.0	87.0	90.8	93.7	88.9	88.0	88.2	60.2	56.4	1,998	45.1	
	金額	77.6	71.0	73.8	76.5	78.2	75.2	70.6	61.1	37.7	36.9	2,283,239	35.5		
	買付	数量	13.2	18.0	13.0	9.2	6.3	11.1	12.0	11.8	39.8	43.6	2,430	54.9	
		金額	22.4	29.0	26.2	23.5	21.8	24.8	29.4	38.9	62.3	63.1	4,155,796	64.5	
花木 庭木	委託	数量	99.5	99.6	99.8	99.8	99.8	100.0	99.8	99.9	99.4	99.5	64,145	99.4	
	金額	98.9	98.9	99.3	99.1	99.3	99.7	99.2	99.3	98.0	99.0	91,111,096	98.8		
	買付	数量	0.5	0.4	0.2	0.2	0.2	0.0	0.2	0.1	0.6	0.5	417	0.6	
		金額	1.1	1.1	0.7	0.9	0.7	0.3	0.8	0.7	2.0	1.0	109,425	1.2	
苗物	委託	数量	96.8	97.9	98.8	98.8	98.5	97.1	98.3	96.1	97.6	98.2	116,743	98.9	
	金額	95.8	95.9	97.8	97.7	96.2	95.8	97.3	93.9	95.7	96.4	6,161,271	97.4		
	買付	数量	3.2	2.1	1.2	1.2	1.5	2.9	1.7	3.9	2.4	1.8	1,358	1.1	
		金額	4.2	4.1	2.2	2.3	3.8	4.2	2.7	6.1	4.3	3.6	163,210	2.6	
球根 種子	委託	数量	100.0	100.0	100.0	100.0	100.0	100.0	100.0	99.8	100.0	100.0	97.8	5,657	100.0
	金額	100.0	100.0	100.0	100.0	100.0	100.0	100.0	98.0	100.0	100.0	96.1	363,371	100.0	
	買付	数量	-	-	-	-	-	-	-	0.2	0.0	0.0	2.2	0	0.0
		金額	-	-	-	-	-	-	-	-	2.0	0.0	0.0	3.9	0
その他	委託	数量	100.0	100.0	100.0	100.0	100.0	100.0	100.0	-	-	-	-	0	-
	金額	100.0	100.0	100.0	100.0	100.0	100.0	100.0	100.0	-	-	-	-	0	-
	買付	数量	-	-	-	-	-	-	-	-	-	-	-	0	-
		金額	-	-	-	-	-	-	-	-	-	-	-	-	0

## 第2 青果部



# 1 平成28年度概況

## (1) 総取扱高

本年度の開市日数は265日、総取扱数量は58,686,874kgで前年度対比は97.9%、総取扱金額は16,466,861,094円で前年度対比は102.5%であった。

一ヶ月平均取扱数量は4,890,573kgで、最高は8月の5,935,990kg、最低は1月の3,885,873kgであった。

また、一日平均取扱数量は221,460kgで、一日平均取扱金額は62,139,098円であった。

種別取扱数量では、野菜は32,789,678kgで前年度対比97.1%、果実は25,058,462kgで前年度対比99.0%、鳥卵・加工品は838,734kgで前年度対比99.0%となっている。

また、種別取扱金額では、野菜は7,979,232,293円で前年度対比103.3%、果実は8,198,729,015円で前年度対比101.7%、鳥卵・加工品は288,899,786円で前年度対比101.9%となっている。

## (2) 出荷地別取扱状況

順位	取扱数量		取扱金額	
	出荷地	割合	出荷地	割合
1	福島	15.2	福島	19.9
2	茨城	12.6	茨城	12.4
3	千葉	12.4	熊本	9.6
4	北海道	8.6	千葉	7.1
5	青森	7.3	青森	6.8
6	熊本	6.5	栃木	4.7
7	フィリピン	4.3	北海道	4.5
8	和歌山	3.8	山形	3.9
9	山形	3.4	和歌山	3.7
10	愛知	3.4	愛知	3.4
11	栃木	2.8	フィリピン	2.8
12	佐賀	2.4	佐賀	2.4
13	新潟	2.4	新潟	2.3
14	群馬	2.1	愛媛	1.6
15	岩手	2.0	長崎	1.4
	計	89.2	計	86.5

## (3) kgあたりの平均単価

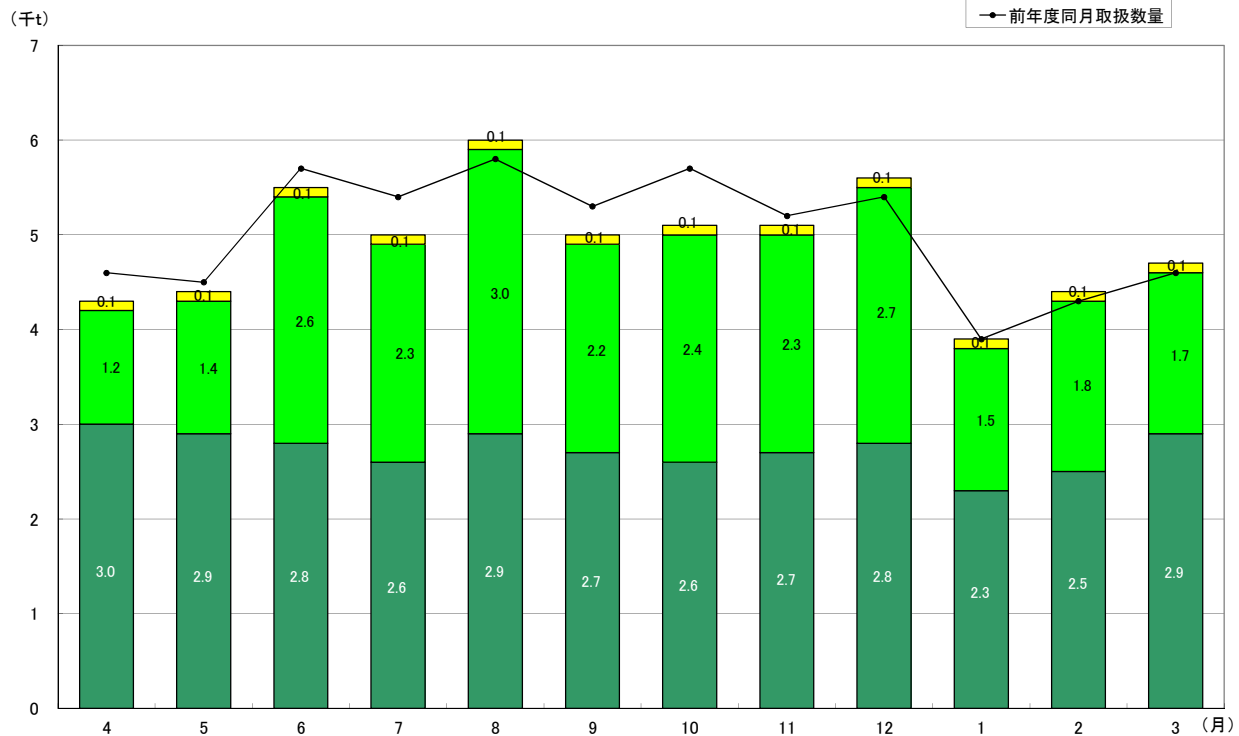
本年度の総平均単価は281円で前年度対比104.9%、種別にみると野菜は243円で前年度対比106.1%、果実は327円で前年度対比102.5%、鳥卵・加工品は344円で前年度対比102.7%となっている。

# 2 取 扱

(1) 総括表

区 分		合 計	4 月	5 月	6 月	7 月	8 月
開 市 日 数		265 日	22 日	21 日	22 日	23 日	23 日
合 計	年 間 取 扱 高	数 量 58,686,874	4,247,002	4,394,761	5,484,655	4,969,931	5,935,990
	金 額	16,466,861,094	1,278,344,555	1,267,748,606	1,509,371,881	1,356,864,447	1,544,451,947
	単 価	281	301	288	275	273	260
一 日 平 均 取 扱 高	数 量	221,460	193,046	209,274	249,303	216,084	258,087
	金 額	62,139,098	58,106,571	60,368,981	68,607,813	58,994,106	67,150,085
野 菜	数 量	32,789,678	3,001,306	2,881,733	2,817,308	2,619,934	2,854,292
	金 額	7,979,232,293	707,650,989	681,724,629	694,381,810	603,477,035	596,989,216
	単 価	243	236	237	246	230	209
果 実	数 量	25,058,462	1,180,442	1,440,572	2,609,418	2,286,273	3,022,535
	金 額	8,198,729,015	554,963,470	566,085,891	801,437,026	739,143,131	934,178,191
	単 価	327	470	393	307	323	309
鳥 卵・加 工 品	数 量	838,734	65,254	72,456	57,929	63,724	59,163
	金 額	288,899,786	15,730,096	19,938,086	13,553,045	14,244,281	13,284,540
	単 価	344	241	275	234	224	225

ア 月別取扱数量推移図

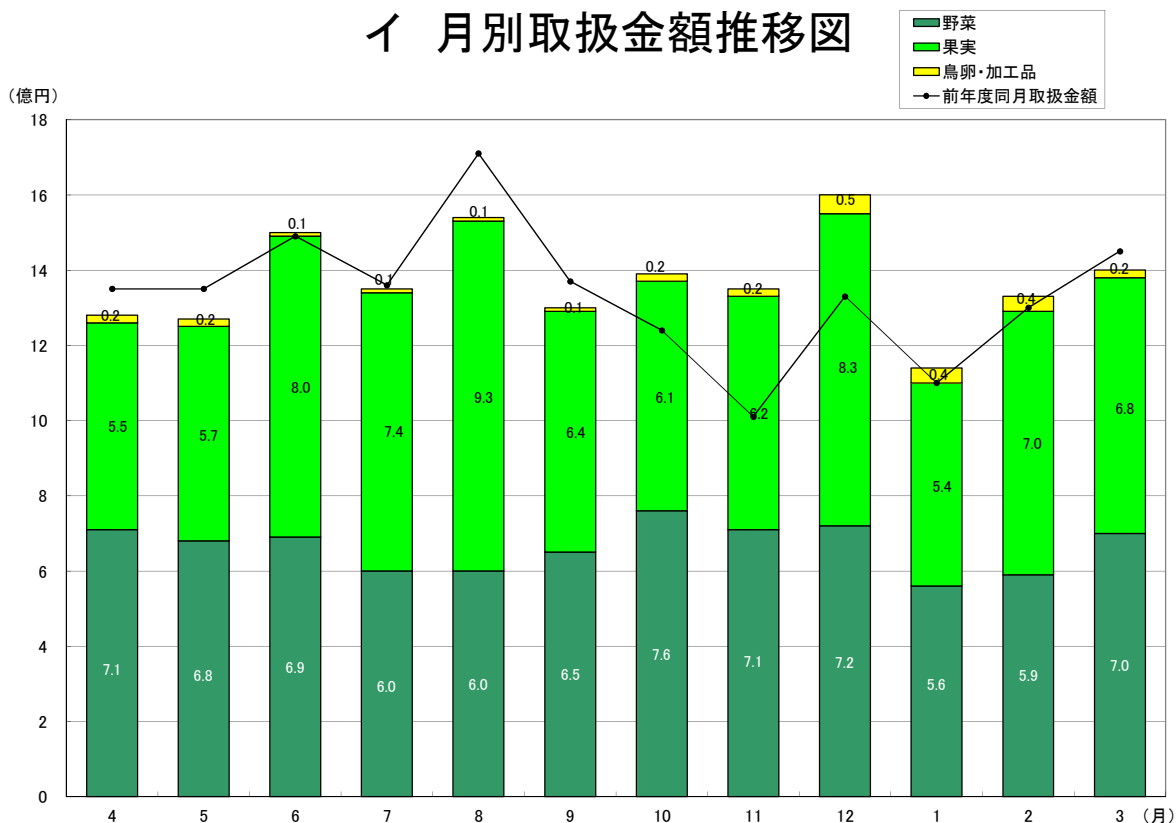


# 概況

単位：数量…kg／金額・単価…円

9月	10月	11月	12月	1月	2月	3月
22日	22日	22日	25日	20日	20日	23日
4,943,182	5,094,615	5,119,980	5,531,608	3,885,873	4,394,466	4,684,811
1,298,449,153	1,384,878,815	1,348,156,141	1,601,145,806	1,143,670,194	1,330,470,920	1,403,308,629
263	272	263	289	294	303	300
224,690	231,573	232,726	221,264	194,294	219,723	203,687
59,020,416	62,949,037	61,279,825	64,045,832	57,183,510	66,523,546	61,013,419
2,711,160	2,632,386	2,738,358	2,757,585	2,340,709	2,515,115	2,919,792
649,331,096	758,802,070	713,628,350	718,501,198	558,622,493	593,579,897	702,543,510
240	288	261	261	239	236	241
2,171,214	2,394,303	2,315,334	2,684,550	1,461,527	1,799,942	1,692,352
635,367,096	608,755,514	615,750,666	828,816,432	541,020,048	695,652,598	677,558,952
293	254	266	309	370	386	400
60,808	67,926	66,288	89,473	83,637	79,409	72,667
13,750,961	17,321,231	18,777,125	53,828,176	44,027,653	41,238,425	23,206,167
226	255	283	602	526	519	319

## イ 月別取扱金額推移図



## (2) 県内・県外別取扱高表

区 分		合 計	4 月	5 月	6 月	7 月	8 月	
合 計	数量	58,686,874	4,247,002	4,394,761	5,484,655	4,969,931	5,935,990	
	金額	16,466,861,094	1,278,344,555	1,267,748,606	1,509,371,881	1,356,864,447	1,544,451,947	
小 計	県 内	数量	8,908,599	461,170	562,545	568,780	1,005,220	1,620,497
		金額	3,281,511,945	210,624,916	219,669,709	177,981,333	344,243,800	494,844,750
	県 外	数量	49,778,275	3,785,832	3,832,216	4,915,875	3,964,711	4,315,493
		金額	13,185,349,149	1,067,719,639	1,048,078,897	1,331,390,548	1,012,620,647	1,049,607,197
野 菜	県 内	数量	4,875,829	358,494	484,706	524,760	612,802	616,647
		金額	1,724,820,472	129,802,638	167,624,680	156,606,696	178,836,099	162,881,958
	県 外	数量	27,913,849	2,642,812	2,397,027	2,292,548	2,007,132	2,237,645
		金額	6,254,411,821	577,848,351	514,099,949	537,775,114	424,640,936	434,107,258
果 実	県 内	数量	3,705,614	80,046	53,946	23,179	371,255	983,412
		金額	1,409,644,805	75,297,002	46,040,939	16,568,430	160,510,120	327,170,492
	県 外	数量	21,352,848	1,100,396	1,386,626	2,586,239	1,915,018	2,039,123
		金額	6,789,084,210	479,666,468	520,044,952	784,868,596	578,633,011	607,007,699
鳥 卵 ・ 加工品	県 内	数量	327,156	22,630	23,893	20,841	21,163	20,438
		金額	147,046,668	5,525,276	6,004,090	4,806,207	4,897,581	4,792,300
	県 外	数量	511,578	42,624	48,563	37,088	42,561	38,725
		金額	141,853,118	10,204,820	13,933,996	8,746,838	9,346,700	8,492,240

## (3) 委託・買付別取扱高表

区 分		合 計	4 月	5 月	6 月	7 月	8 月	
合 計	数量	58,686,874	4,247,002	4,394,761	5,484,655	4,969,931	5,935,990	
	金額	16,466,861,094	1,278,344,555	1,267,748,606	1,509,371,881	1,356,864,447	1,544,451,947	
小 計	委 託	数量	45,264,801	2,803,766	3,322,073	4,512,310	3,880,360	4,946,833
		金額	13,083,744,880	926,108,766	972,467,960	1,226,199,306	1,073,575,796	1,290,516,767
	買 付	数量	13,422,073	1,443,236	1,072,688	972,345	1,089,571	989,157
		金額	3,383,116,214	352,235,789	295,280,646	283,172,575	283,288,651	253,935,180
野 菜	委 託	数量	24,493,485	2,054,357	2,271,818	2,272,802	2,095,865	2,328,528
		金額	5,934,218,288	495,586,815	526,031,706	549,884,444	475,232,193	472,624,049
	買 付	数量	8,296,193	946,949	609,915	544,506	524,069	525,764
		金額	2,045,014,005	212,064,174	155,692,923	144,497,366	128,244,842	124,365,167
果 実	委 託	数量	20,280,384	715,226	1,013,281	2,205,906	1,752,497	2,586,643
		金額	6,978,061,276	423,770,237	438,190,092	669,776,868	592,260,770	811,892,386
	買 付	数量	4,778,078	465,216	427,291	403,512	533,776	435,892
		金額	1,220,667,739	131,193,233	127,895,799	131,660,158	146,882,361	122,285,805
鳥 卵 ・ 加工品	委 託	数量	490,932	34,183	36,974	33,602	31,998	31,662
		金額	171,465,316	6,751,714	8,246,162	6,537,994	6,082,833	6,000,332
	買 付	数量	347,802	31,071	35,482	24,327	31,726	27,501
		金額	117,434,470	8,978,382	11,691,924	7,015,051	8,161,448	7,284,208



単位：数量…kg／金額…円

9 月	10 月	11 月	12 月	1 月	2 月	3 月
4,943,182	5,094,615	5,119,980	5,531,608	3,885,873	4,394,466	4,684,811
1,298,449,153	1,384,878,815	1,348,156,141	1,601,145,806	1,143,670,194	1,330,470,920	1,403,308,629
1,381,294	670,047	688,349	737,099	365,739	376,188	471,671
410,385,672	257,808,044	231,456,481	306,604,341	202,445,003	208,555,486	216,892,410
3,561,888	4,424,568	4,431,631	4,794,509	3,520,134	4,018,278	4,213,140
888,063,481	1,127,070,771	1,116,699,660	1,294,541,465	941,225,191	1,121,915,434	1,186,416,219
413,193	360,176	278,244	312,592	267,327	273,949	372,939
150,305,244	171,688,208	125,951,074	148,203,334	104,731,821	104,156,838	124,031,882
2,297,967	2,272,210	2,460,114	2,444,993	2,073,382	2,241,166	2,546,853
499,025,852	587,113,862	587,677,276	570,297,864	453,890,672	489,423,059	578,511,628
946,397	287,866	388,123	384,221	55,245	61,599	70,325
255,176,989	80,876,555	99,077,328	127,864,589	66,458,842	73,585,178	81,018,341
1,224,817	2,106,437	1,927,211	2,300,329	1,406,282	1,738,343	1,622,027
380,190,107	527,878,959	516,673,338	700,951,843	474,561,206	622,067,420	596,540,611
21,704	22,005	21,982	40,286	43,167	40,640	28,407
4,903,439	5,243,281	6,428,079	30,536,418	31,254,340	30,813,470	11,842,187
39,104	45,921	44,306	49,187	40,470	38,769	44,260
8,847,522	12,077,950	12,349,046	23,291,758	12,773,313	10,424,955	11,363,980

単位：数量…kg／金額…円

9 月	10 月	11 月	12 月	1 月	2 月	3 月
4,943,182	5,094,615	5,119,980	5,531,608	3,885,873	4,394,466	4,684,811
1,298,449,153	1,384,878,815	1,348,156,141	1,601,145,806	1,143,670,194	1,330,470,920	1,403,308,629
3,883,039	3,802,095	4,076,650	4,515,212	2,948,283	3,218,001	3,356,179
1,056,928,354	1,049,503,467	1,078,153,257	1,323,503,740	926,594,641	1,059,917,631	1,100,275,195
1,060,143	1,292,520	1,043,330	1,016,396	937,590	1,176,465	1,328,632
241,520,799	335,375,348	270,002,884	277,642,066	217,075,553	270,553,289	303,033,434
1,984,181	1,790,050	2,156,911	2,129,501	1,737,703	1,672,751	1,999,018
487,059,127	531,242,927	542,420,932	532,680,941	414,570,878	405,704,584	501,179,692
726,979	842,336	581,447	628,084	603,006	842,364	920,774
162,271,969	227,559,143	171,207,418	185,820,257	144,051,615	187,875,313	201,363,818
1,863,581	1,974,689	1,880,362	2,330,248	1,150,637	1,492,116	1,315,198
563,227,084	510,687,180	526,825,863	756,801,437	476,254,364	622,432,027	585,942,968
307,633	419,614	434,972	354,302	310,890	307,826	377,154
72,140,012	98,068,334	88,924,803	72,014,995	64,765,684	73,220,571	91,615,984
35,277	37,356	39,377	55,463	59,943	53,134	41,963
6,642,143	7,573,360	8,906,462	34,021,362	35,769,399	31,781,020	13,152,535
25,531	30,570	26,911	34,010	23,694	26,275	30,704
7,108,818	9,747,871	9,870,663	19,806,814	8,258,254	9,457,405	10,053,632

### 3 種 別 ・ 出 荷

種別 出荷地別	合計		野 菜		果 実		鳥卵・加工品	
	数 量	金 額	数 量	金 額	数 量	金 額	数 量	金 額
福島	8,908,603	3,281,511,945	4,875,831	1,724,820,472	3,705,614	1,409,644,805	327,158	147,046,668
北海道	5,037,708	740,665,412	5,023,587	736,774,699	13,604	3,609,468	517	281,245
青森	4,270,512	1,125,090,614	2,811,233	623,561,788	1,424,427	496,030,544	34,852	5,498,282
岩手	1,187,887	170,831,609	1,176,972	167,315,289	10,312	3,146,526	603	369,794
宮城	168,971	105,624,192	165,478	104,049,065	1,650	518,184	1,843	1,056,943
秋田	9,116	8,053,182	7,351	7,228,278	1,765	824,904		
山形	2,019,920	637,507,580	35,123	20,915,553	1,982,837	615,695,519	1,960	896,508
茨城	7,406,181	2,043,679,317	6,261,948	1,478,305,030	1,130,923	553,508,384	13,310	11,865,903
栃木	1,622,688	778,779,024	852,932	281,920,096	459,413	461,622,960	310,343	35,235,968
群馬	1,209,466	207,877,046	1,179,832	200,202,743	1,633	602,316	28,001	7,071,987
埼玉	97,897	39,362,298	12,112	7,166,796	85,785	32,195,502		
千葉	7,295,733	1,172,201,501	4,742,689	663,699,371	2,551,289	507,236,688	1,755	1,265,442
東京	9,029	3,715,202	1,593	907,200			7,436	2,808,002
神奈川	156,866	30,932,301	96,537	18,000,867	60,329	12,931,434		
新潟	1,401,573	379,481,078	498,579	184,922,845	875,738	181,643,961	27,256	12,914,272
富山	4,936	1,412,532			4,936	1,412,532		
石川	2,190	1,006,561	2,185	946,081	5	60,480		
福井								
山梨	336,105	229,481,228	79,631	27,140,650	254,029	197,368,425	2,445	4,972,153
長野	427,801	104,508,108	424,854	99,046,993	774	683,748	2,173	4,777,367
岐阜	199,035	49,267,602	6,028	2,454,084	193,007	46,813,518		
静岡	195,045	77,586,357	113,387	51,816,045	81,604	25,598,160	54	172,152
愛知	1,971,652	553,981,812	1,069,495	224,346,047	901,293	329,116,338	864	519,427
三重	1,458	3,481,755	1,458	3,481,755				
滋賀	5	3,240	5	3,240				
京都	293	433,987	293	433,987				
大阪	1,470	194,994	1,470	194,994				
兵庫	124,909	32,336,766	124,844	32,282,766	65	54,000		
奈良	346,936	101,676,533	54	27,648	346,882	101,648,885		
和歌山	2,202,466	603,209,086	56,161	24,224,843	2,143,424	577,976,202	2,881	1,008,041
鳥取	290	273,024	265	252,504	25	20,520		
島根								
岡山	191	248,141	189	239,631			2	8,510
広島	100	28,188	100	28,188				
山口	64	58,752	4	15,552	60	43,200		
徳島	208,757	50,914,931	208,757	50,914,931				
香川	64,191	29,138,595	64,191	29,138,595				
愛媛	841,015	264,454,188	12,699	6,454,620	821,579	254,185,867	6,737	3,813,701

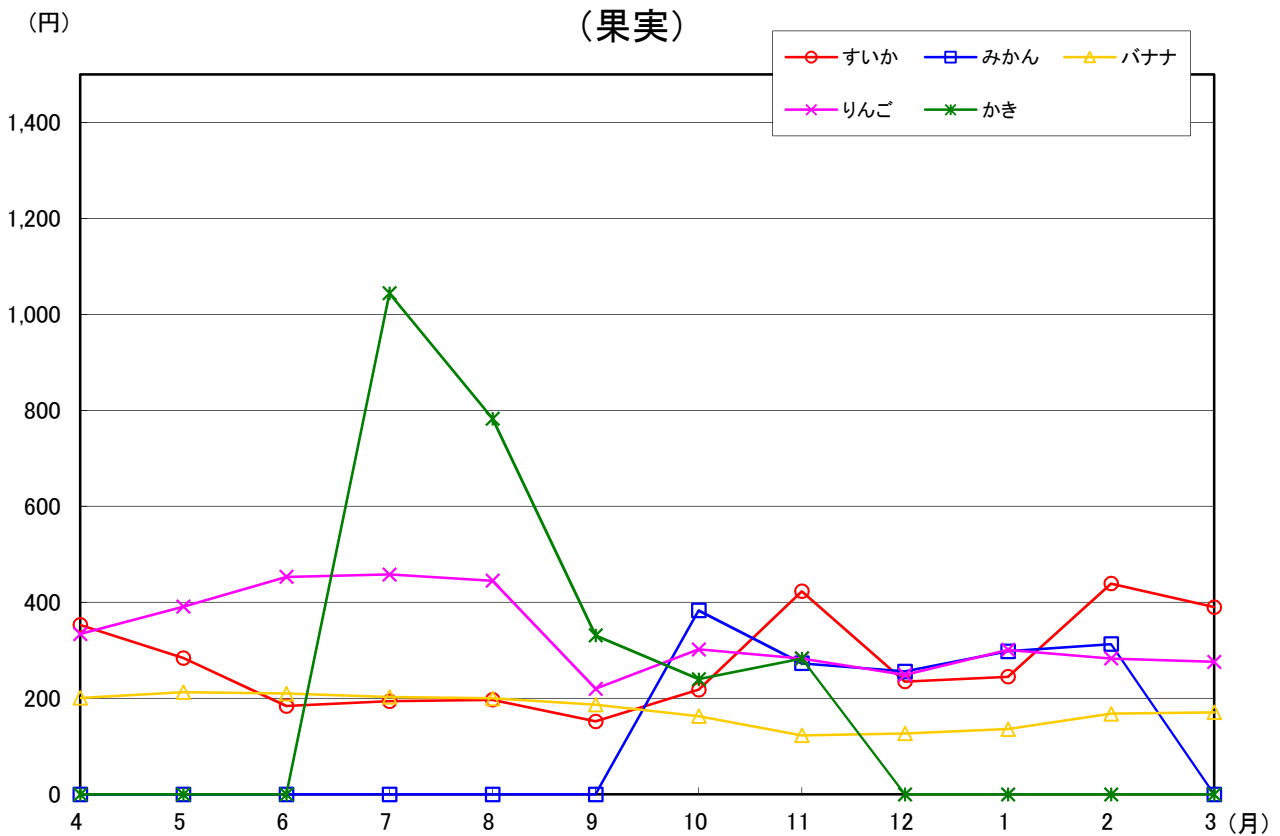
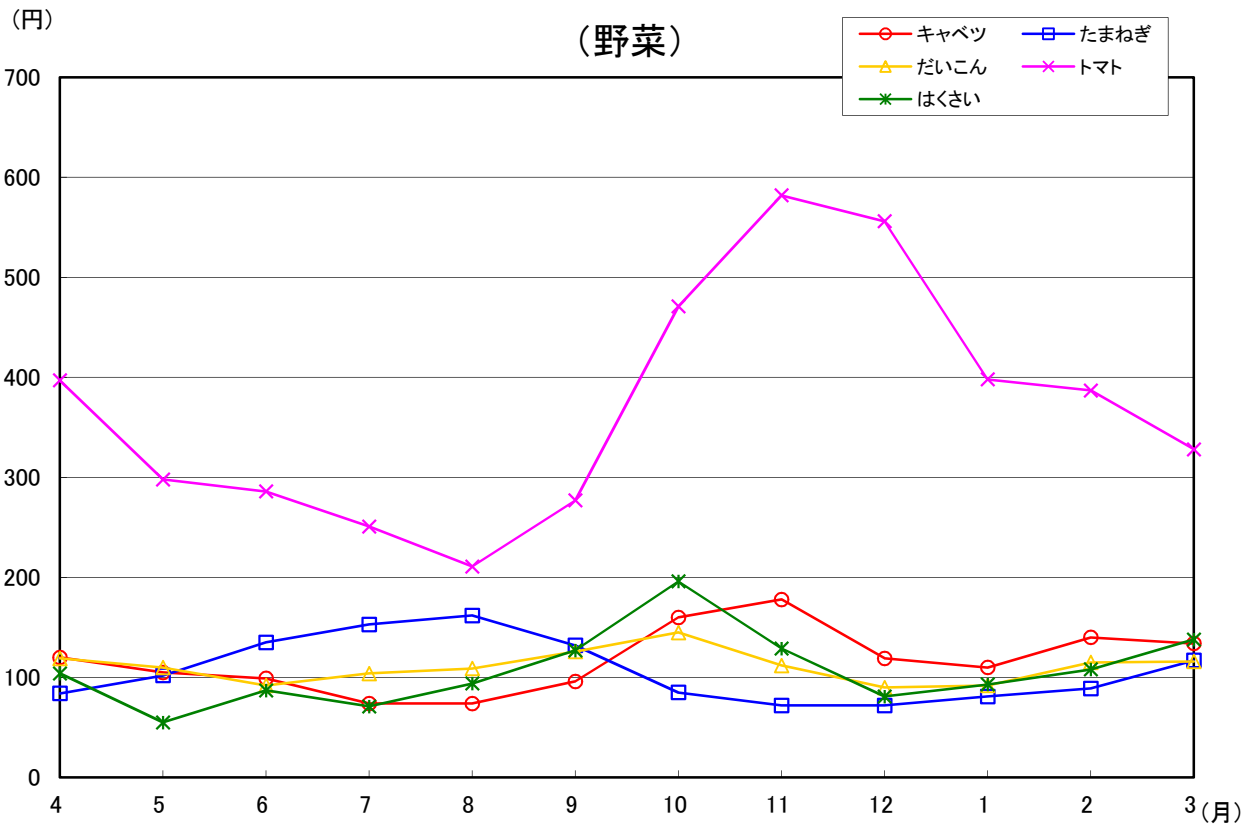
# 地 別 取 扱 高 表

単位：kg・円

種別 出荷地別	合計		野 菜		果 実		鳥卵・加工品	
	数 量	金 額	数 量	金 額	数 量	金 額	数 量	金 額
高知	309,491	168,623,999	304,130	162,318,311	5,361	6,305,688		
福岡	103,496	41,395,499	52,651	22,017,615	47,653	18,303,310	3,192	1,074,574
佐賀	1,413,132	396,824,626	416,074	53,361,456	996,423	343,291,871	635	171,299
長崎	838,313	236,703,189	121,857	41,239,227	716,229	195,329,232	227	134,730
熊本	3,789,756	1,583,101,827	1,168,382	624,438,164	2,612,635	956,594,761	8,739	2,068,902
大分	265,157	133,603,174	5,589	4,733,537	259,534	128,115,365	34	754,272
宮崎	138,577	70,195,757	134,424	64,608,696	3,899	4,943,754	254	643,307
鹿児島	175,709	66,451,763	173,992	64,909,653	1,434	554,774	283	987,336
沖縄	6,333	6,299,796	3,972	5,292,459	2,361	1,007,337		
アメリカ	305,743	126,400,205	35,102	10,765,656	266,691	114,007,032	3,950	1,627,517
メキシコ	211,047	69,197,226	123,641	28,570,199	87,406	40,627,027		
カナダ	522	3,313,203	486	3,232,332	36	80,871		
チリ	62,216	22,673,719			62,216	22,673,719		
ペルー	1,401	2,081,636	1,321	2,007,548	80	74,088		
フィリピン	2,549,747	464,809,557	11,612	8,093,693	2,538,135	456,715,864		
ベトナム	1,790	1,002,509			1,790	1,002,509		
インドネシア	1,404	169,128			1,404	169,128		
台湾	39,340	13,353,758	61	85,460	39,279	13,268,298		
韓国	28,276	13,404,943	28,236	13,311,631	35	81,648	5	11,664
中国	143,887	60,539,050	123,493	45,449,374	75	123,336	20,319	14,966,340
オマーン	1,683	1,023,646	1,683	1,023,646				
パキスタン	37	19,764			37	19,764		
タイ	8,024	5,228,384	1,018	1,054,713	3,723	3,205,332	3,283	968,339
ニュージーランド	173,850	47,554,517	143,540	30,305,686	30,310	17,248,831		
オーストラリア	15,441	9,571,861	5,491	6,214,503	9,950	3,357,358		
トンガ	5,270	1,696,896	5,270	1,696,896				
ニューカレドニア	7,110	1,705,806	7,110	1,705,806				
ベルギー	1,276	1,455,300	1,276	1,455,300				
オランダ	7,703	5,703,696	7,703	5,703,696				
フランス	236	245,398	236	245,398				
イスラエル	62,039	14,994,996	0	1,588	62,039	14,993,408		
エクアドル	63,544	5,981,710			63,544	5,981,710		
南アフリカ	113,783	22,471,165			113,783	22,471,165		
国産	25,417	16,636,513	2,789	1,584,677			22,628	15,051,836
国産／輸入	872	781,751	582	532,707			290	249,044
輸入	4,711	8,517,001	90	39,420	10	3,564	4,611	8,474,017
ロシア	73	96,228					73	96,228

種別 出荷地別	合計		野菜		果実		鳥卵・加工品	
	数量	金額	数量	金額	数量	金額	数量	金額
総計	58,686,874	16,466,861,094	32,789,678	7,979,232,293	25,058,462	8,198,729,015	838,734	288,899,786
平均単価		281		243		327		344

# 4 主要品目月別平均単価推移図



市の鳥 **かもめ**  
(平成8年10月1日制定)



市制施行 30 周年を記念して制定されました。  
かもめは身近な海鳥として、ひろく一般に知られています。  
本市には約 60 キロメートルにわたる美しい海岸線があり、市のイメージに最もふさわしい鳥です。

# 第3 水産物部





# 1 平成28年度概況

## (1) 総取扱高

本年度の開市日数は265日、総取扱数量は13,633,115kgで前年度対比は95.9%、総取扱金額は14,161,793,845円で前年度対比は97.4%であった。

一ヶ月平均取扱数量は1,136,093kgで、最高は12月の1,386,354kg、最低は1月の872,764kgであった。

また、一日平均取扱数量は51,446kgで、一日平均取扱金額は53,440,731円であった。

種別取扱数量では、鮮魚は5,879,209kgで前年度対比90.3%、冷凍は4,062,083kgで前年度対比106.7%、塩干・加工品は3,691,823kgで前年度対比94.8%となっている。

また、種別取扱金額では、鮮魚は5,430,637,603円で前年度対比92.1%、冷凍は4,462,440,003円で前年度対比103.6%、塩干・加工品は4,268,716,239円で前年度対比98.4%となっている。

## (2) 出荷地別取扱状況

順位	取扱数量		取扱金額	
	出荷地	割合	出荷地	割合
1	宮城	25.5	宮城	22.0
2	東京都	14.4	東京都	17.7
3	福島	13.5	福島	13.0
4	千葉県	10.5	千葉県	8.2
5	茨城県	6.6	北海道	6.3
6	北海道	4.5	茨城県	5.5
7	青森	3.9	静岡県	4.3
8	静岡県	3.4	青森	3.6
9	岩手	3.0	新潟	2.2
10	新潟	2.4	岩手	2.0
11	愛媛	1.2	福岡	1.5
12	三重	1.1	三重	1.5
13	福岡	1.1	兵庫	1.5
14	兵庫	0.9	愛媛	1.3
15	神奈川県	0.9	沖縄	1.1
	計	92.9	計	91.7

## (3) kgあたりの平均単価

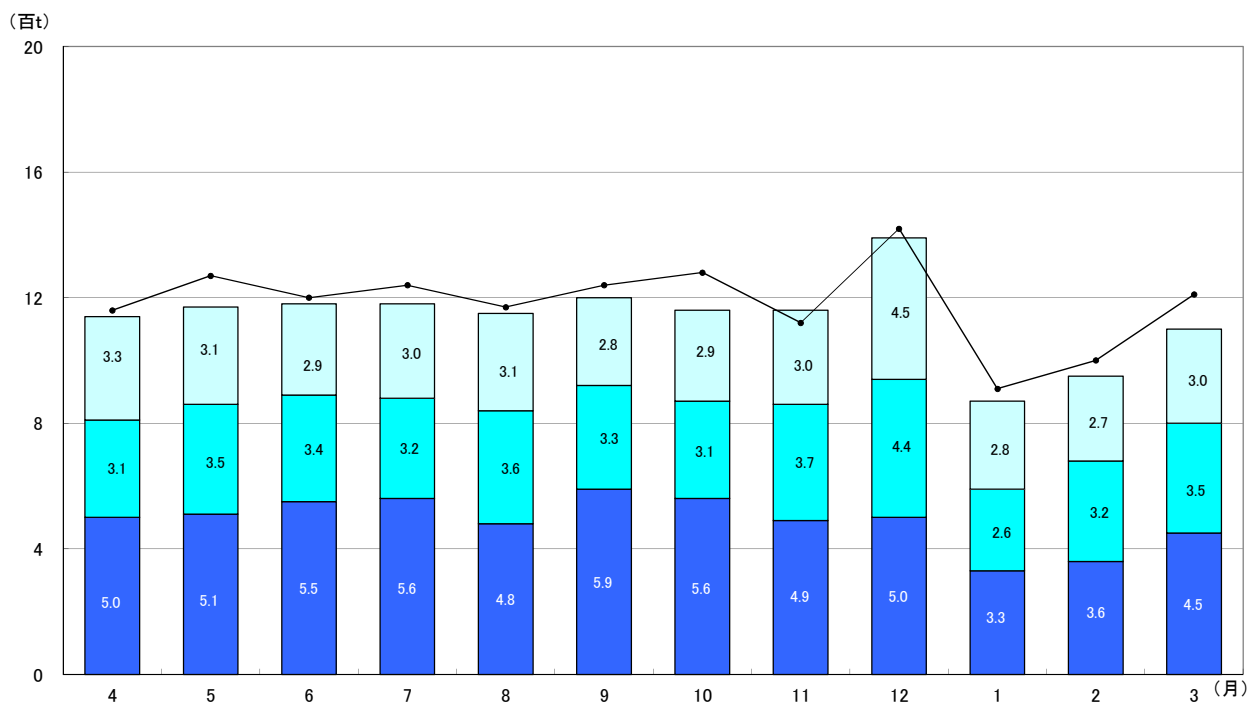
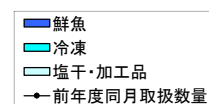
本年度の総平均単価は1,039円で前年度対比101.6%、種別にみると鮮魚は924円で前年度対比102.1%、冷凍は1,099円で前年度対比97.2%、塩干・加工品は1,156円で前年度対比103.9%となっている。

# 2 取扱

## (1) 総括表

区分		合計	4月	5月	6月	7月	8月
開市日数		265日	22日	21日	22日	23日	23日
合計	年間取扱高	数量 13,633,115 金額 14,161,793,845 単価 1,039	数量 1,138,100 金額 1,136,544,600 単価 999	数量 1,161,991 金額 1,121,383,330 単価 965	数量 1,184,246 金額 1,099,463,685 単価 928	数量 1,179,110 金額 1,222,831,457 単価 1,037	数量 1,148,620 金額 1,246,387,953 単価 1,085
	一日平均取扱高	数量 51,446 金額 53,440,731	数量 51,732 金額 51,661,118	数量 55,333 金額 53,399,206	数量 53,829 金額 49,975,622	数量 51,266 金額 53,166,585	数量 49,940 金額 54,190,781
鮮魚	数量	5,879,209	498,450	506,100	554,841	559,393	479,450
	金額	5,430,637,603	453,298,080	456,026,612	450,801,453	453,113,027	488,077,784
	単価	924	909	901	812	810	1,018
冷凍	数量	4,062,083	313,032	349,960	339,531	319,142	361,454
	金額	4,462,440,003	329,466,477	337,488,396	330,534,413	428,877,504	405,272,754
	単価	1,099	1,053	964	974	1,344	1,121
塩干・加工品	数量	3,691,823	326,618	305,931	289,874	300,575	307,716
	金額	4,268,716,239	353,780,043	327,868,322	318,127,819	340,840,926	353,037,415
	単価	1,156	1,083	1,072	1,097	1,134	1,147

## ア 月別取扱数量推移図

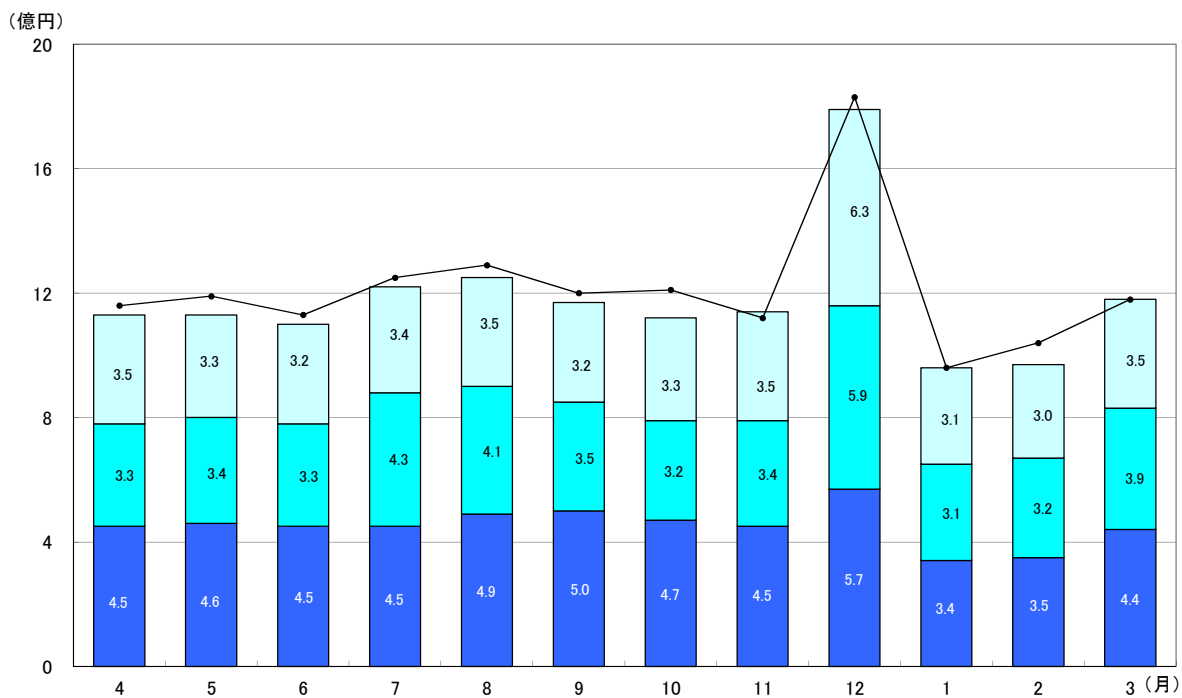
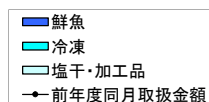


# 概況

単位：数量…kg／金額・単価…円

9 月	10 月	11 月	12 月	1 月	2 月	3 月
22 日	22 日	22 日	25 日	20 日	20 日	23 日
1,197,149	1,158,320	1,154,347	1,386,354	872,764	950,192	1,101,922
1,160,110,884	1,125,010,401	1,142,928,794	1,788,308,168	960,964,234	975,689,418	1,182,170,921
969	971	990	1,290	1,101	1,027	1,073
54,416	52,651	52,470	55,454	43,638	47,510	47,910
52,732,313	51,136,836	51,951,309	71,532,327	48,048,212	48,784,471	51,398,736
589,438	561,599	490,831	497,843	329,949	358,013	453,302
497,330,127	473,334,744	454,577,527	572,735,304	343,579,227	349,189,759	438,573,959
844	843	926	1,150	1,041	975	968
326,224	308,070	367,990	443,007	262,259	318,180	353,234
347,259,779	322,167,523	342,453,550	589,833,480	312,230,661	321,982,068	394,873,398
1,064	1,046	931	1,331	1,191	1,012	1,118
281,487	288,651	295,526	445,504	280,556	273,999	295,386
315,520,978	329,508,134	345,897,717	625,739,384	305,154,346	304,517,591	348,723,564
1,121	1,142	1,170	1,405	1,088	1,111	1,181

## イ 月別取扱金額推移図



## (2) 県内・県外別取扱高表

区 分		合 計	4 月	5 月	6 月	7 月	8 月	
合 計	数量	13,633,115	1,138,100	1,161,991	1,184,246	1,179,110	1,148,620	
	金額	14,161,793,845	1,136,544,600	1,121,383,330	1,099,463,685	1,222,831,457	1,246,387,953	
小 計	県 内	数量	1,838,551	121,517	126,231	200,406	156,322	135,212
		金額	1,842,514,390	131,082,312	130,884,982	163,466,582	152,707,522	155,190,661
	県 外	数量	11,794,564	1,016,583	1,035,760	983,840	1,022,788	1,013,408
		金額	12,319,279,455	1,005,462,288	990,498,348	935,997,103	1,070,123,935	1,091,197,292
鮮 魚	県 内	数量	881,306	48,836	52,228	130,423	83,443	56,720
		金額	716,609,648	43,330,677	42,907,792	82,203,480	63,739,704	59,245,468
	県 外	数量	4,997,903	449,614	453,872	424,418	475,950	422,730
		金額	4,714,027,955	409,967,403	413,118,820	368,597,973	389,373,323	428,832,316
冷 凍	県 内	数量	542,337	35,135	38,568	38,380	40,981	46,497
		金額	578,412,409	43,020,161	43,953,113	41,688,813	45,218,512	53,095,927
	県 外	数量	3,519,746	277,897	311,392	301,151	278,161	314,957
		金額	3,884,027,594	286,446,316	293,535,283	288,845,600	383,658,992	352,176,827
塩 干 加工品	県 内	数量	414,908	37,546	35,435	31,603	31,898	31,995
		金額	547,492,333	44,731,474	44,024,077	39,574,289	43,749,306	42,849,266
	県 外	数量	3,276,915	289,072	270,496	258,271	268,677	275,721
		金額	3,721,223,906	309,048,569	283,844,245	278,553,530	297,091,620	310,188,149

## (3) 委託・買付別取扱高表

区 分		合 計	4 月	5 月	6 月	7 月	8 月	
合 計	数量	13,633,115	1,138,100	1,161,991	1,184,246	1,179,110	1,148,620	
	金額	14,161,793,845	1,136,544,600	1,121,383,330	1,099,463,685	1,222,831,457	1,246,387,953	
小 計	委 託	数量	5,561,612	482,953	493,404	534,718	519,921	430,163
		金額	4,508,089,878	386,695,963	390,212,980	372,896,438	360,139,584	382,310,637
	買 付	数量	8,071,503	655,147	668,587	649,528	659,189	718,457
		金額	9,653,703,967	749,848,637	731,170,350	726,567,247	862,691,873	864,077,316
鮮 魚	委 託	数量	4,630,728	398,497	413,194	464,045	448,659	358,056
		金額	3,610,450,108	309,228,599	316,372,076	307,266,635	292,519,662	310,362,230
	買 付	数量	1,248,481	99,953	92,906	90,796	110,734	121,394
		金額	1,820,187,495	144,069,481	139,654,536	143,534,818	160,593,365	177,715,554
冷 凍	委 託	数量	39,269	4,498	2,392	3,290	3,259	4,533
		金額	26,635,195	3,131,989	1,723,378	2,390,971	2,277,443	3,163,890
	買 付	数量	4,022,814	308,534	347,568	336,241	315,883	356,921
		金額	4,435,804,808	326,334,488	335,765,018	328,143,442	426,600,061	402,108,864
塩 干 加工品	委 託	数量	891,615	79,958	77,818	67,383	68,003	67,574
		金額	871,004,575	74,335,375	72,117,526	63,238,832	65,342,479	68,784,517
	買 付	数量	2,800,208	246,660	228,113	222,491	232,572	240,142
		金額	3,397,711,664	279,444,668	255,750,796	254,888,987	275,498,447	284,252,898

単位：数量…kg／金額…円

9 月	10 月	11 月	12 月	1 月	2 月	3 月
1,197,149	1,158,320	1,154,347	1,386,354	872,764	950,192	1,101,922
1,160,110,884	1,125,010,401	1,142,928,794	1,788,308,168	960,964,234	975,689,418	1,182,170,921
154,741	165,378	174,113	199,636	116,978	134,327	153,690
139,889,915	145,141,524	148,501,766	248,835,363	129,000,027	142,110,895	155,702,841
1,042,408	992,942	980,234	1,186,718	755,786	815,865	948,232
1,020,220,969	979,868,877	994,427,028	1,539,472,805	831,964,207	833,578,523	1,026,468,080
76,077	90,102	93,183	73,221	48,585	53,863	74,625
56,529,638	63,116,823	60,803,081	85,366,298	46,680,966	49,062,876	63,622,845
513,361	471,497	397,648	424,622	281,364	304,150	378,677
440,800,489	410,217,921	393,774,446	487,369,006	296,898,261	300,126,883	374,951,114
49,774	46,330	48,438	62,224	37,040	50,939	48,031
47,470,385	45,713,885	45,496,400	70,638,455	41,662,239	52,771,848	47,682,671
276,450	261,740	319,552	380,783	225,219	267,241	305,203
299,789,394	276,453,638	296,957,150	519,195,025	270,568,422	269,210,220	347,190,727
28,890	28,946	32,492	64,191	31,353	29,525	31,034
35,889,892	36,310,816	42,202,285	92,830,610	40,656,822	40,276,171	44,397,325
252,597	259,705	263,034	381,313	249,203	244,474	264,352
279,631,086	293,197,318	303,695,432	532,908,774	264,497,524	264,241,420	304,326,239

単位：数量…kg／金額…円

9 月	10 月	11 月	12 月	1 月	2 月	3 月
1,197,149	1,158,320	1,154,347	1,386,354	872,764	950,192	1,101,922
1,160,110,884	1,125,010,401	1,142,928,794	1,788,308,168	960,964,234	975,689,418	1,182,170,921
539,273	543,422	458,284	468,302	325,373	347,831	417,968
407,894,706	407,650,193	377,611,387	474,931,730	289,691,988	299,422,154	358,632,118
657,876	614,898	696,063	918,052	547,391	602,361	683,954
752,216,178	717,360,208	765,317,407	1,313,376,438	671,272,246	676,267,264	823,538,803
472,896	467,511	383,701	355,133	246,131	274,315	348,590
344,181,616	335,852,599	308,528,476	342,986,267	218,929,633	233,846,424	290,375,891
116,542	94,088	107,130	142,710	83,818	83,698	104,712
153,148,511	137,482,145	146,049,051	229,749,037	124,649,594	115,343,335	148,198,068
3,225	2,827	2,756	5,189	1,459	2,999	2,842
2,307,123	1,782,216	1,739,016	3,252,669	964,083	2,099,573	1,802,844
322,999	305,243	365,234	437,818	260,800	315,181	350,392
344,952,656	320,385,307	340,714,534	586,580,811	311,266,578	319,882,495	393,070,554
63,152	73,084	71,827	107,980	77,783	70,517	66,536
61,405,967	70,015,378	67,343,895	128,692,794	69,798,272	63,476,157	66,453,383
218,335	215,567	223,699	337,524	202,773	203,482	228,850
254,115,011	259,492,756	278,553,822	497,046,590	235,356,074	241,041,434	282,270,181

### 3 種 別 ・ 出 荷

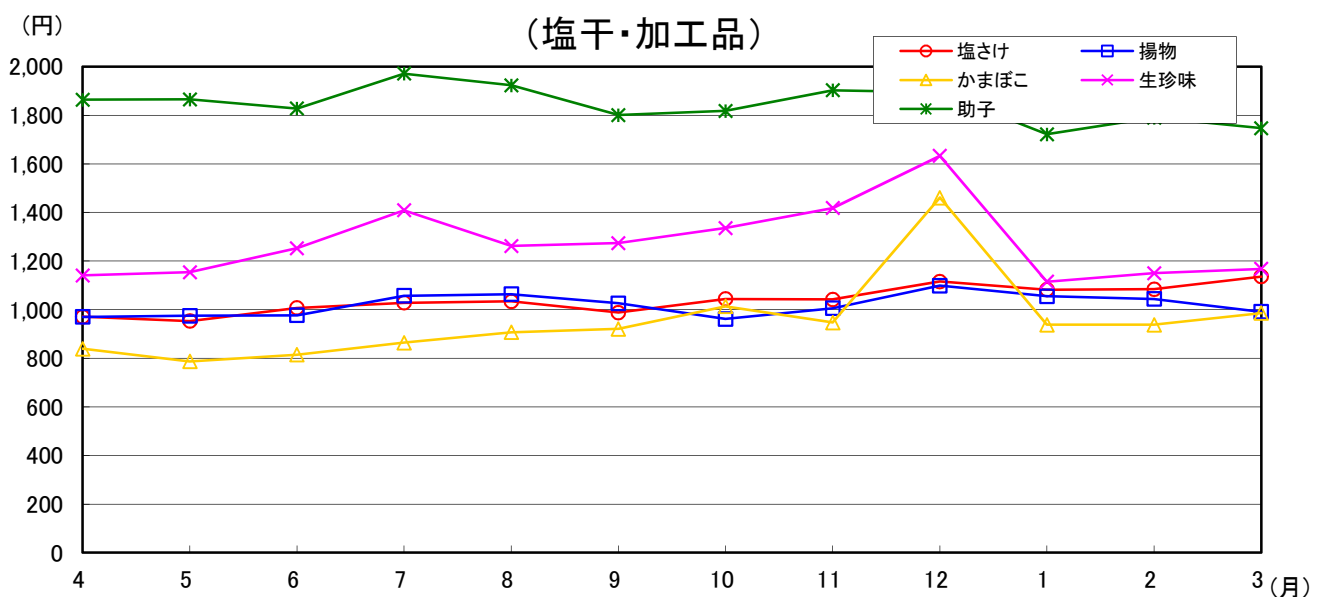
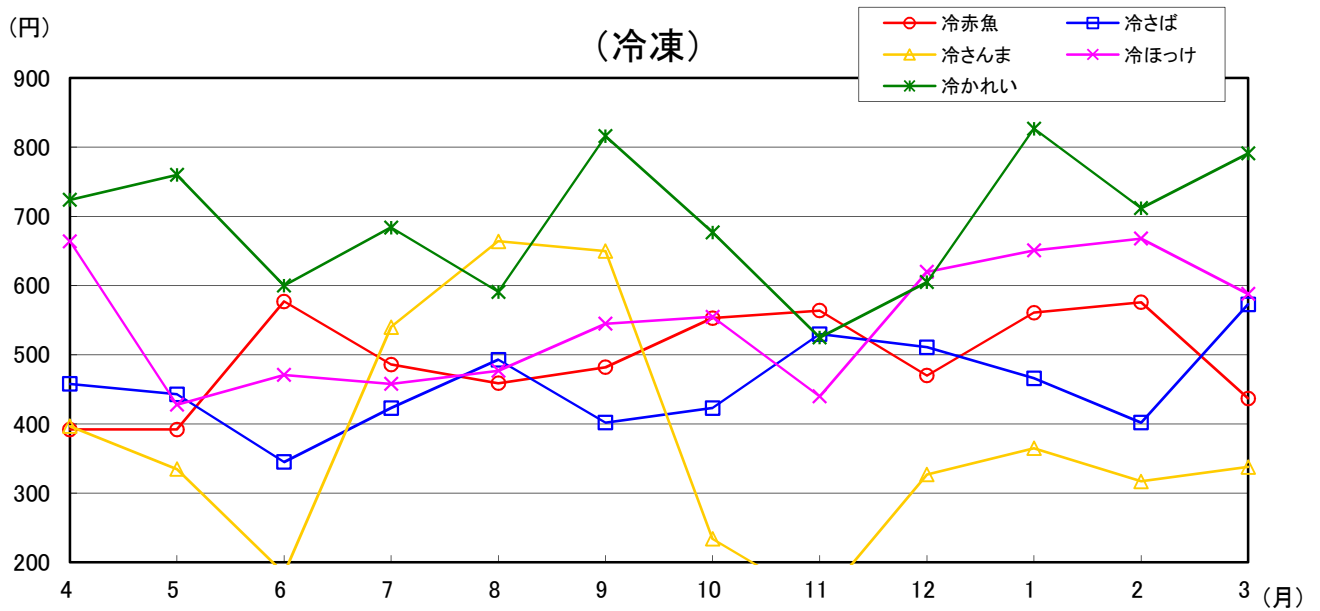
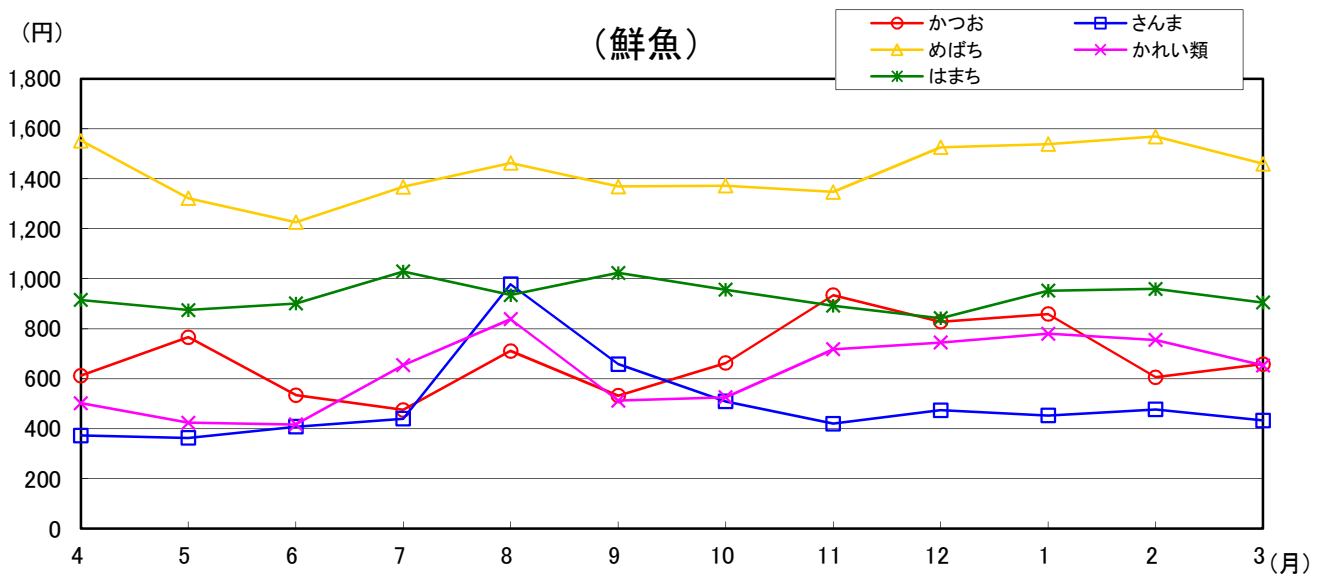
種別 出荷地別	合計		鮮 魚		冷 凍		塩干・加工品	
	数 量	金 額	数 量	金 額	数 量	金 額	数 量	金 額
福島	1,838,550	1,842,514,390	881,305	716,609,648	542,337	578,412,409	414,908	547,492,333
北海道	612,153	893,553,086	444,418	585,970,884	44,434	66,084,060	123,301	241,498,142
青森	537,442	506,911,701	382,031	277,846,417	48,084	39,991,441	107,327	189,073,843
岩手	411,236	285,005,572	391,843	231,036,408	12,281	30,260,426	7,112	23,708,738
宮城	3,479,652	3,114,754,011	1,091,416	879,725,485	1,375,674	1,186,703,274	1,012,562	1,048,325,252
秋田	34,035	28,535,869	4,312	3,544,539	15,612	7,822,613	14,111	17,168,717
山形	23,276	19,877,234	5,829	3,987,371	4	8,296	17,443	15,881,567
茨城	899,458	777,032,815	299,752	232,090,568	111,324	136,814,318	488,382	408,127,929
栃木	13,114	15,173,117	137	309,744	5,359	4,265,136	7,618	10,598,237
群馬	110,351	91,202,331	14	10,287	11,821	25,773,530	98,516	65,418,514
埼玉	19,182	20,494,853	7,228	2,738,265	4,139	4,243,188	7,815	13,513,400
千葉	1,425,373	1,154,650,481	1,026,372	755,480,498	60,145	53,217,628	338,856	345,952,355
東京	1,957,931	2,503,969,463	393,344	661,852,769	1,267,404	1,335,421,719	297,183	506,694,975
神奈川	118,226	116,002,391	39,904	39,316,453	720	1,390,786	77,602	75,295,152
新潟	332,799	310,501,159	10,443	7,346,581	17,766	39,432,677	304,590	263,721,901
富山	22,982	14,369,221	22,772	13,698,379			210	670,842
石川	6,869	10,665,632	1,574	1,297,856			5,295	9,367,776
福井	55,404	33,587,592	5,283	4,650,842			50,121	28,936,750
山梨	797	1,490,125	7	52,229			790	1,437,896
長野	11,973	7,025,442	11,637	6,284,930	315	718,351	21	22,161
岐阜	37,927	86,007,037			37,894	85,835,574	33	171,463
静岡	460,662	613,555,853	63,815	63,829,807	296,313	434,277,245	100,534	115,448,801
愛知	79,162	92,332,990	40,834	35,950,370	61	400,430	38,267	55,982,190
三重	152,555	210,150,497	54,561	45,775,637	82,146	138,457,844	15,848	25,917,016
滋賀	2,874	1,473,181					2,874	1,473,181
京都	26,780	54,516,089	21,852	45,923,167	4,928	8,592,922		
大阪	30,966	45,520,927	2,490	3,691,620	27,433	37,960,844	1,043	3,868,463
兵庫	128,433	206,404,493	30,782	48,103,229	57,533	106,364,800	40,118	51,936,464
奈良								
和歌山	9,883	11,210,076	9,517	10,536,545			366	673,531
鳥取	16,687	25,126,366	4,824	7,059,663	2,762	6,864,232	9,101	11,202,471
島根	9,044	8,527,104	8,321	6,688,404	50	113,400	673	1,725,300
岡山	551	399,933					551	399,933
広島	62,729	137,820,140	47,926	50,209,752	10,453	78,682,395	4,350	8,927,993
山口	44,225	68,008,270	14,933	34,934,321	1,351	2,091,204	27,941	30,982,745
徳島								
香川	5,819	5,966,394	582	1,228,764	2,339	2,343,733	2,898	2,393,897
愛媛	161,954	187,390,816	149,903	161,876,943	11,125	22,141,379	926	3,372,494

# 地 別 取 扱 高 表

単位：kg・円

種別 出荷地別	合計		鮮 魚		冷 凍		塩干・加工品	
	数 量	金 額	数 量	金 額	数 量	金 額	数 量	金 額
高知	399	161,806	399	161,806				
福岡	145,521	217,984,521	74,263	73,958,678	5,296	16,075,735	65,962	127,950,108
佐賀	26,990	80,379,567	26,990	80,379,567				
長崎	45,409	45,697,038	42,783	40,168,007	1,769	4,749,728	857	779,303
熊本	27,960	40,244,911	25,118	34,560,174			2,842	5,684,737
大分	31,164	23,400,399	28,418	16,613,625			2,746	6,786,774
宮崎	29,044	26,595,993	27,503	23,649,267	1,535	2,937,006	6	9,720
鹿児島	70,216	68,793,043	70,092	68,669,868			124	123,175
沖縄	115,361	156,809,916	113,681	152,818,236	1,680	3,991,680		
総 計	13,633,115	14,161,793,845	5,879,209	5,430,637,603	4,062,083	4,462,440,003	3,691,823	4,268,716,239
平均単価		1,039		924		1,099		1,156

# 4 主要品目月別平均単価推移図





# 第4 花 き 部



# 1 平成28年度概況

## (1) 総取扱高

本年度の開市日数は255日、総取扱数量は9,631,484本/鉢/個で前年度対比は95.2%、総取扱金額は693,770,855円で前年度対比は98.4%であった。

一ヶ月平均取扱数量は802,624本/鉢/個で、最高は3月の1,320,806本/鉢/個、最低は1月の536,162本/鉢/個であった。

また、一日平均取扱数量は37,771本/鉢/個で、一日平均取扱金額は2,720,670円であった。

種別取扱数量では、切り花は9,330,126本で前年度対比95.3%、鉢物は108,610鉢で前年度対比90.5%、観葉植物は4,428鉢で前年度対比105.2%、花木・庭木は64,562鉢で前年度対比92.2%、苗物は118,101本で前年度対比94.7%、球根・種子は5,657個で前年度対比123.4%となっている。

また、種別取扱金額では、切り花は615,583,001円で前年度対比98.6%、鉢物は55,840,446円で前年度対比94.4%、観葉植物は6,439,035円で前年度対比110.8%、花木・庭木は9,220,521円で前年度対比100.9%、苗物は6,324,481円で前年度対比92.5%、球根・種子は363,371円で前年度対比146.4%となっている。

## (2) 出荷地別取扱状況

順位	取扱数量		取扱金額	
	出荷地	割合	出荷地	割合
1	愛知	17.7	愛知	18.7
2	福島	11.5	福島	11.4
3	パキスタン	10.7	パキスタン	10.1
4	沖縄	8.4	茨城	8.8
5	コロンビア	7.4	コロンビア	5.9
6	茨城	7.3	沖縄	5.7
7	神奈川県	4.8	神奈川県	5.3
8	千葉	3.8	岩手	3.1
9	岩手	3.6	千葉	3.1
10	ベトナム	3.3	静岡	2.8
11	静岡	2.4	山形	2.6
12	東京	2.1	東京	2.5
13	長野	1.9	ベトナム	2.1
14	山形	1.7	埼玉	2.1
15	鹿児島	1.5	長野	1.6
	計	88.1	計	85.8

## (3) 本・鉢・個あたりの平均単価

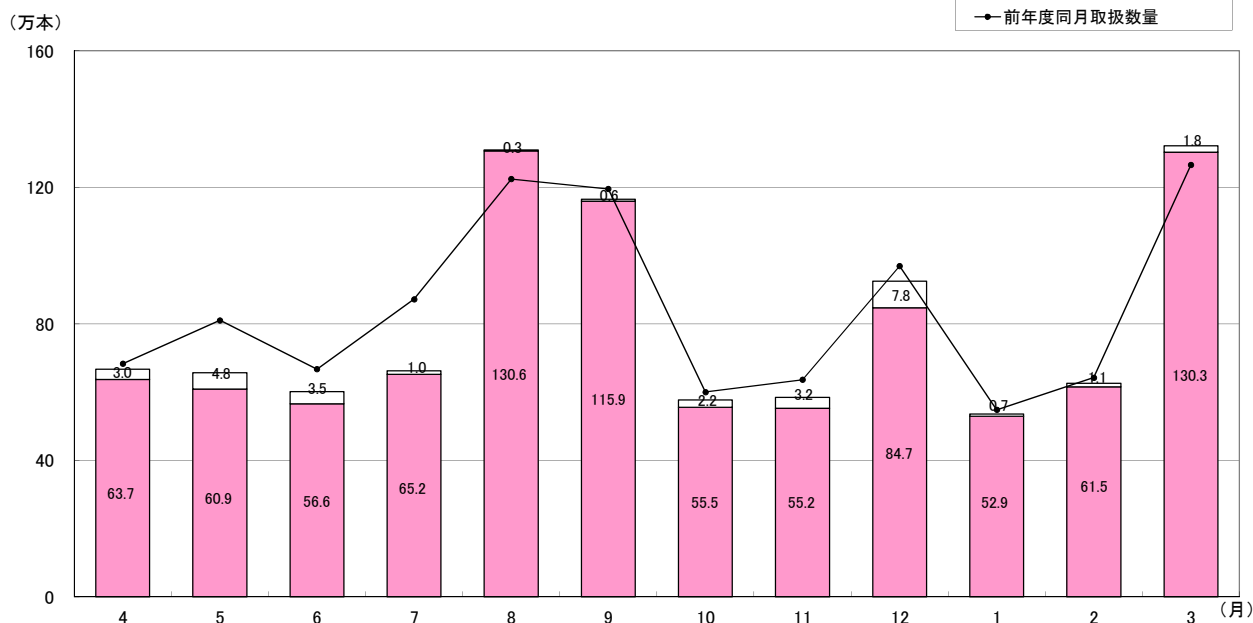
本年度の総平均単価は72円で前年度対比102.9%、種別にみると切り花は66円で前年度対比103.1%、鉢物は514円で前年度対比104.3%、観葉植物は1,454円で前年度対比105.3%、花木・庭木は143円で前年度対比110.0%、苗物は54円で前年度対比98.2%、球根・種子は64円で前年度対比118.5%となっている。

## 2 取扱

### (1) 総括表

区分		合計	4月	5月	6月	7月	8月
開市日数		255日	22日	21日	21日	22日	23日
合計	年間取扱高	数量 9,631,484 金額 693,770,855 単価 72	数量 667,437 金額 47,496,467 単価 71	数量 656,988 金額 45,593,437 単価 69	数量 601,071 金額 40,235,195 単価 67	数量 662,234 金額 41,385,849 単価 62	数量 1,309,523 金額 91,317,574 単価 70
	一日平均取扱高	数量 37,771 金額 2,720,670	数量 30,338 金額 2,158,930	数量 31,285 金額 2,171,116	数量 28,622 金額 1,915,962	数量 30,102 金額 1,881,175	数量 56,936 金額 3,970,329
切り花		数量 9,330,126 金額 615,583,001 単価 66	数量 637,376 金額 40,264,787 単価 63	数量 608,978 金額 35,816,639 単価 59	数量 566,148 金額 34,086,442 単価 60	数量 652,155 金額 36,610,284 単価 56	数量 1,306,181 金額 87,584,653 単価 67
鉢物		数量 108,610 金額 55,840,446 単価 514	数量 13,099 金額 5,617,145 単価 429	数量 15,955 金額 7,366,097 単価 462	数量 12,625 金額 4,289,716 単価 340	数量 4,433 金額 3,466,411 単価 782	数量 3,020 金額 3,232,643 単価 1,070
観葉植物		数量 4,428 金額 6,439,035 単価 1,454	数量 595 金額 716,969 単価 1,205	数量 458 金額 781,769 単価 1,707	数量 464 金額 791,791 単価 1,706	数量 1,310 金額 1,147,608 単価 876	数量 243 金額 475,546 単価 1,957
花木・庭木		数量 64,562 金額 9,220,521 単価 143		数量 19 金額 38,880 単価 2,046		数量 2 金額 8,964 単価 4,482	数量 7 金額 20,844 単価 2,978
苗物		数量 118,101 金額 6,324,481 単価 54	数量 16,367 金額 897,566 単価 55	数量 31,378 金額 1,568,452 単価 50	数量 21,798 金額 1,061,737 単価 49	数量 4,334 金額 152,582 単価 35	数量 72 金額 3,888 単価 54
球根・種子		数量 5,657 金額 363,371 単価 64		数量 200 金額 21,600 単価 108	数量 36 金額 5,509 単価 153		
その他		数量 金額 単価					

### ア 月別取扱数量推移図



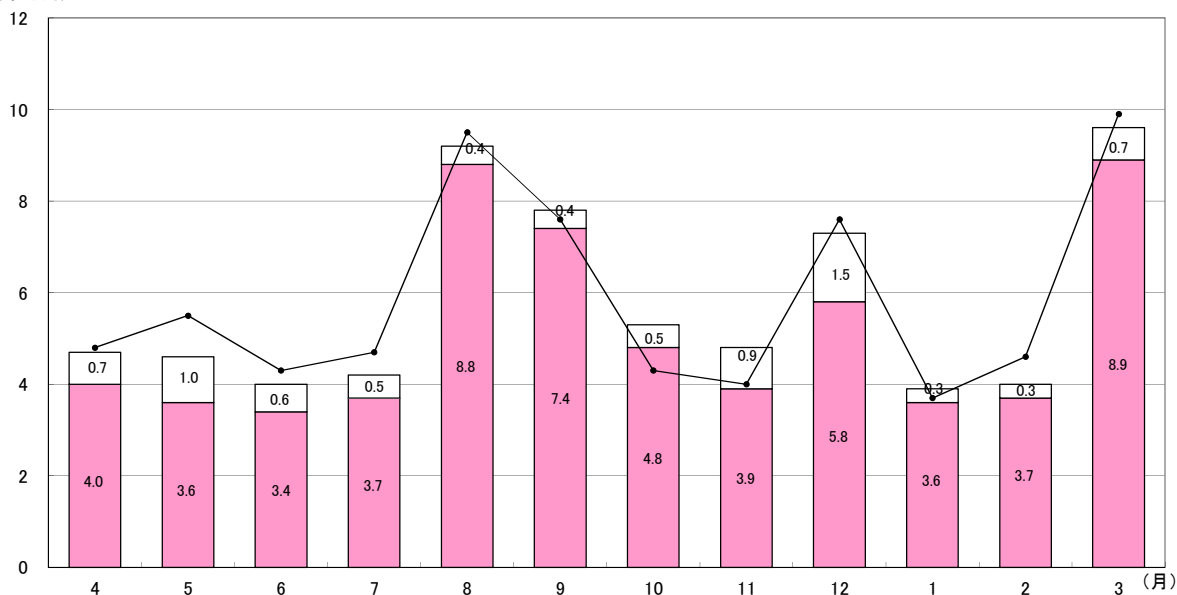
# 概況

単位：数量…本・鉢・個／金額・単価…円

9月	10月	11月	12月	1月	2月	3月
21日	22日	22日	20日	20日	19日	22日
1,165,086	576,998	584,517	925,117	536,162	625,545	1,320,806
77,319,683	53,374,473	47,881,202	73,420,308	39,276,275	40,336,309	96,134,083
66	93	82	79	73	64	73
55,480	26,227	26,569	46,256	26,808	32,923	60,037
3,681,890	2,426,112	2,176,418	3,671,015	1,963,814	2,122,964	4,369,731
1,159,093	554,500	552,349	846,795	529,086	614,634	1,302,831
73,805,784	48,472,819	39,138,413	58,088,683	36,163,261	36,842,013	88,709,223
64	87	71	69	68	60	68
3,428	7,080	13,544	9,794	5,120	7,837	12,675
2,842,949	3,480,385	7,215,404	6,115,317	2,859,538	2,883,578	6,471,263
829	492	533	624	559	368	511
270	313	251	111	53	111	249
495,990	538,401	390,636	115,236	158,436	200,426	626,227
1,837	1,720	1,556	1,038	2,989	1,806	2,515
15		7	62,315	11	2,171	15
9,072		6,588	8,772,127	14,364	335,642	14,040
605		941	141	1,306	155	936
2,280	12,563	17,233	4,856	1,892	792	4,536
165,888	698,998	1,049,976	281,038	80,676	74,650	289,030
73	56	61	58	43	94	64
	2,542	1,133	1,246			500
	183,870	80,185	47,907			24,300
	72	71	38			49

## イ 月別取扱金額推移図

(千万円)



## (2) 県内・県外別取扱高表

区 分		合 計	4 月	5 月	6 月	7 月	8 月	
合 計	数量	9,631,484	667,437	656,988	601,071	662,234	1,309,523	
	金額	693,770,855	47,496,467	45,593,437	40,235,195	41,385,849	91,317,574	
小 計	県 内	数量	1,106,227	28,363	59,370	56,304	144,717	340,770
		金額	78,857,158	3,361,279	5,470,535	4,412,200	7,784,915	17,056,559
	県 外	数量	8,525,257	639,074	597,618	544,767	517,517	968,753
		金額	614,913,697	44,135,188	40,122,902	35,822,995	33,600,934	74,261,015
切り花	県 内	数量	1,017,064	15,590	34,957	44,266	140,846	340,473
		金額	65,745,893	2,269,831	2,472,779	3,523,262	7,271,667	16,985,020
	県 外	数量	8,313,062	621,786	574,021	521,882	511,309	965,708
		金額	549,837,108	37,994,956	33,343,860	30,563,180	29,338,617	70,599,633
鉢 物	県 内	数量	31,374	3,510	5,617	2,988	1,422	296
		金額	7,711,276	666,814	2,235,136	489,272	298,404	63,439
	県 外	数量	77,236	9,589	10,338	9,637	3,011	2,724
		金額	48,129,170	4,950,331	5,130,961	3,800,444	3,168,007	3,169,204
観 葉 植 物	県 内	数量	456	0	0	136	223	1
		金額	273,347	0	0	54,745	136,004	8,100
	県 外	数量	3,972	595	458	328	1,087	242
		金額	6,165,688	716,969	781,769	737,046	1,011,604	467,446
花 木 庭 木	県 内	数量	2,476	0	0	0	0	0
		金額	2,657,610	0	0	0	0	0
	県 外	数量	62,086	0	19	0	2	7
		金額	6,562,911	0	38,880	0	8,964	20,844
苗 物	県 内	数量	54,821	9,263	18,796	8,878	2,226	0
		金額	2,463,523	424,634	762,620	339,412	78,840	0
	県 外	数量	63,280	7,104	12,582	12,920	2,108	72
		金額	3,860,958	472,932	805,832	722,325	73,742	3,888
球 根 種 子	県 内	数量	36	0	0	36	0	0
		金額	5,509	0	0	5,509	0	0
	県 外	数量	5,621	0	200	0	0	0
		金額	357,862	0	21,600	0	0	0
その他	県 内	数量	0	0	0	0	0	0
		金額	0	0	0	0	0	0
	県 外	数量	0	0	0	0	0	0
		金額	0	0	0	0	0	0

単位：数量…本・鉢・個／金額…円

9 月	10 月	11 月	12 月	1 月	2 月	3 月
1,165,086	576,998	584,517	925,117	536,162	625,545	1,320,806
77,319,683	53,374,473	47,881,202	73,420,308	39,276,275	40,336,309	96,134,083
302,893	48,720	29,999	34,852	9,482	21,230	29,527
15,600,832	4,879,633	4,371,008	8,727,482	1,537,716	2,734,830	2,920,169
862,193	528,278	554,518	890,265	526,680	604,315	1,291,279
61,718,851	48,494,840	43,510,194	64,692,826	37,738,559	37,601,479	93,213,914
301,344	43,491	15,139	31,995	8,024	15,651	25,288
15,449,729	4,313,120	2,512,350	5,285,263	1,331,695	1,970,730	2,360,447
857,749	511,009	537,210	814,800	521,062	598,983	1,277,543
58,356,055	44,159,699	36,626,063	52,803,420	34,831,566	34,871,283	86,348,776
1,022	1,646	4,663	2,521	1,180	3,394	3,115
102,028	336,020	1,238,695	1,115,197	173,189	426,924	566,158
2,406	5,434	8,881	7,273	3,940	4,443	9,560
2,740,921	3,144,365	5,976,709	5,000,120	2,686,349	2,456,654	5,905,105
15	58	18	1	3	1	0
1,620	44,798	15,228	4,320	7,452	1,080	0
255	255	233	110	50	110	249
494,370	493,603	375,408	110,916	150,984	199,346	626,227
0	0	0	305	11	2,160	0
0	0	0	2,309,742	14,364	333,504	0
15	0	7	62,010	0	11	15
9,072	0	6,588	6,462,385	0	2,138	14,040
512	3,525	10,179	30	264	24	1,124
47,455	185,695	604,735	12,960	11,016	2,592	-6,436
1,768	9,038	7,054	4,826	1,628	768	3,412
118,433	513,303	445,241	268,078	69,660	72,058	295,466
0	0	0	0	0	0	0
0	0	0	0	0	0	0
0	2,542	1,133	1,246	0	0	500
0	183,870	80,185	47,907	0	0	24,300
0	0	0	0	0	0	0
0	0	0	0	0	0	0
0	0	0	0	0	0	0
0	0	0	0	0	0	0

## (3) 委託・買付別取扱高表

区 分		合 計	4 月	5 月	6 月	7 月	8 月	
合 計	数量	9,631,484	667,437	656,988	601,071	662,234	1,309,523	
	金額	693,770,855	47,496,467	45,593,437	40,235,195	41,385,849	91,317,574	
小 計	委託	数量	7,722,928	528,890	487,118	427,130	522,455	1,062,911
		金額	516,273,232	34,237,696	31,253,013	25,729,013	29,961,657	70,961,043
	買付	数量	1,908,556	138,547	169,870	173,941	139,779	246,612
		金額	177,497,623	13,258,771	14,340,424	14,506,182	11,424,192	20,356,531
切り花	委託	数量	7,435,655	501,201	440,044	393,138	513,597	1,061,148
		金額	451,796,906	28,908,663	22,727,676	20,677,680	26,454,952	68,125,828
	買付	数量	1,894,471	136,175	168,934	173,010	138,558	245,033
		金額	163,786,095	11,356,124	13,088,963	13,408,762	10,155,332	19,458,825
鉢 物	委託	数量	98,730	11,654	15,510	11,967	4,139	1,512
		金額	46,557,349	4,251,474	6,708,809	3,658,154	2,969,935	2,548,020
	買付	数量	9,880	1,445	445	658	294	1,508
		金額	9,283,097	1,365,671	657,288	631,562	496,476	684,623
観 葉 植 物	委託	数量	1,998	188	225	307	483	172
		金額	2,283,239	227,772	236,844	342,781	388,400	262,463
	買付	数量	2,430	407	233	157	827	71
		金額	4,155,796	489,197	544,925	449,010	759,208	213,083
花 木 庭 木	委託	数量	64,145	0	19	0	2	7
		金額	9,111,096	0	38,880	0	8,964	20,844
	買付	数量	417	0	0	0	0	0
		金額	109,425	0	0	0	0	0
苗物	委託	数量	116,743	15,847	31,120	21,682	4,234	72
		金額	6,161,271	849,787	1,519,204	1,044,889	139,406	3,888
	買付	数量	1,358	520	258	116	100	0
		金額	163,210	47,779	49,248	16,848	13,176	0
球 根 種 子	委託	数量	5,657	0	200	36	0	0
		金額	363,371	0	21,600	5,509	0	0
	買付	数量	0	0	0	0	0	0
		金額	0	0	0	0	0	0
その他	委託	数量	0	0	0	0	0	0
		金額	0	0	0	0	0	0
	買付	数量	0	0	0	0	0	0
		金額	0	0	0	0	0	0



単位:数量…本・鉢・個/金額…円

9 月	10 月	11 月	12 月	1 月	2 月	3 月
1,165,086	576,998	584,517	925,117	536,162	625,545	1,320,806
77,319,683	53,374,473	47,881,202	73,420,308	39,276,275	40,336,309	96,134,083
959,689	422,539	442,749	793,680	438,097	522,516	1,115,154
59,660,117	35,251,382	33,714,772	59,228,892	29,126,650	30,607,043	76,541,954
205,397	154,459	141,768	131,437	98,065	103,029	205,652
17,659,566	18,123,091	14,166,430	14,191,416	10,149,625	9,729,266	19,592,129
954,436	401,025	411,507	716,738	432,014	512,422	1,098,385
57,185,826	31,357,249	25,954,988	45,086,628	26,785,167	27,741,565	70,790,684
204,657	153,475	140,842	130,057	97,072	102,212	204,446
16,619,958	17,115,570	13,183,425	13,002,055	9,378,094	9,100,448	17,918,539
2,875	6,249	12,872	8,911	4,167	7,109	11,765
2,114,381	2,794,747	6,522,012	5,114,999	2,211,127	2,400,084	5,263,607
553	831	672	883	953	728	910
728,568	685,638	693,392	1,000,318	648,411	483,494	1,207,656
203	160	97	20	13	33	97
197,910	216,518	111,780	33,480	35,316	57,240	172,735
67	153	154	91	40	78	152
298,080	321,883	278,856	81,756	123,120	143,186	453,492
15	0	7	61,909	11	2,160	15
9,072	0	6,588	8,664,840	14,364	333,504	14,040
0	0	0	406	0	11	0
0	0	0	107,287	0	2,138	0
2,160	12,563	17,133	4,856	1,892	792	4,392
152,928	698,998	1,039,219	281,038	80,676	74,650	276,588
120	0	100	0	0	0	144
12,960	0	10,757	0	0	0	12,442
0	2,542	1,133	1,246	0	0	500
0	183,870	80,185	47,907	0	0	24,300
0	0	0	0	0	0	0
0	0	0	0	0	0	0
0	0	0	0	0	0	0
0	0	0	0	0	0	0
0	0	0	0	0	0	0

### 3 種 別 ・ 出 荷

種別 出荷地別	合計		切 花		鉢 物		その他	
	数 量	金 額	数 量	金 額	数 量	金 額	数 量	金 額
福島	1,106,227	78,857,158	1,017,064	65,745,893	31,374	7,711,276	57,789	5,399,989
北海道	24,225	2,439,450	23,915	2,415,474			310	23,976
青森	8,295	722,963	5,293	471,906	2,954	249,502	48	1,555
岩手	347,896	21,680,735	347,896	21,680,735				
宮城	1,240	88,776	1,240	88,776				
秋田	100	5,940	100	5,940				
山形	159,472	17,710,358	135,794	16,230,996	4,210	550,217	19,468	929,146
茨城	700,315	61,154,622	600,759	41,061,470	30,944	14,616,623	68,612	5,476,529
栃木	43,910	10,982,002	7,685	1,439,910	16,289	8,055,839	19,936	1,486,253
群馬	80,891	6,496,243	80,891	6,496,243				
埼玉	65,907	14,749,225	61,810	4,042,667	2,769	9,784,822	1,328	921,737
千葉	366,954	21,297,547	350,907	17,742,986	890	1,139,076	15,157	2,415,485
東京	204,297	17,566,556	193,492	5,936,274	8,117	8,039,066	2,688	3,591,216
神奈川	464,905	37,066,507	464,811	36,847,915	94	218,592		
新潟	72,460	10,849,669	67,639	10,548,506			4,821	301,163
富山								
石川	600	84,240	600	84,240				
福井								
山梨	462	39,161	462	39,161				
長野	183,236	11,194,794	183,229	11,081,394	7	113,400		
岐阜	4,463	956,200			4,198	617,026	265	339,174
静岡	230,280	19,155,803	223,595	13,981,081	4,359	3,713,537	2,326	1,461,186
愛知	1,699,953	129,798,941	1,697,548	128,771,667	2,405	1,027,274		
三重								
滋賀								
京都	2,400	186,840	2,400	186,840				
大阪	7,795	458,892	7,795	458,892				
兵庫	760	43,632	760	43,632				
奈良	2,550	77,220	2,550	77,220				
和歌山	64,275	2,616,192	64,275	2,616,192				
鳥取								
島根								
岡山								
広島								
山口								
徳島	2,230	251,867	2,230	251,867				
香川	100	6,480	100	6,480				
愛媛								

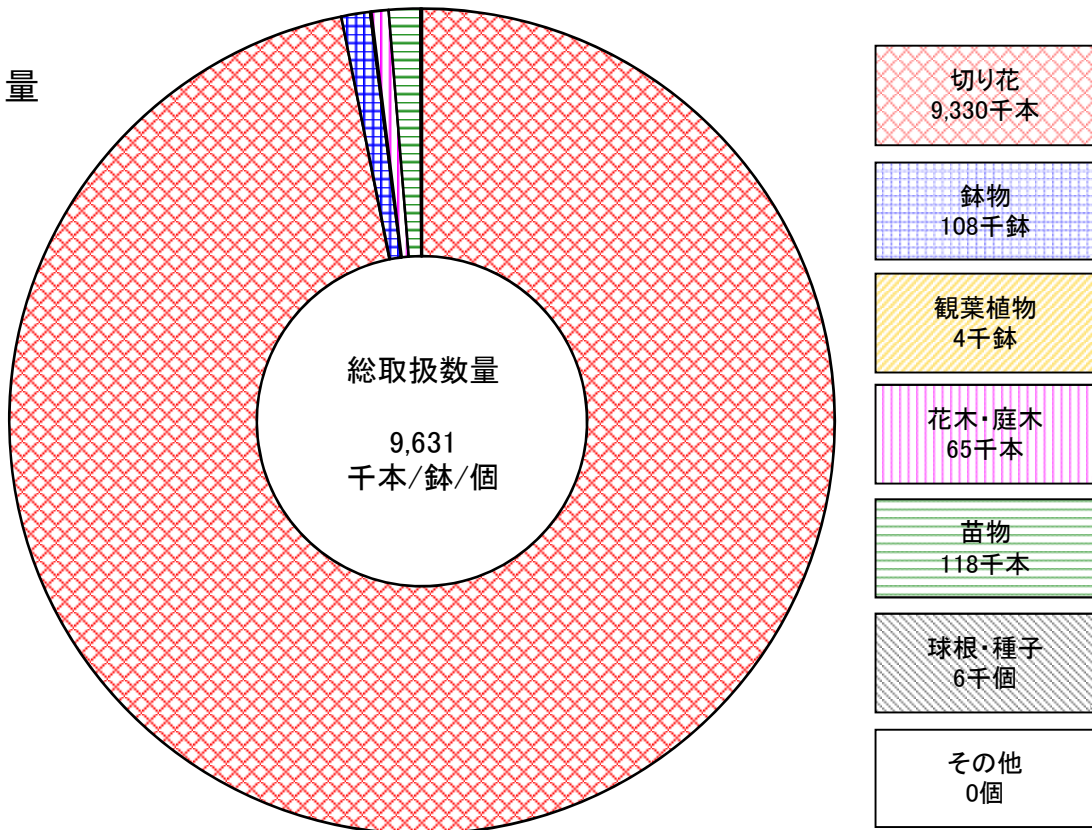
# 地 別 取 扱 高 表

単位：本/鉢/個・円

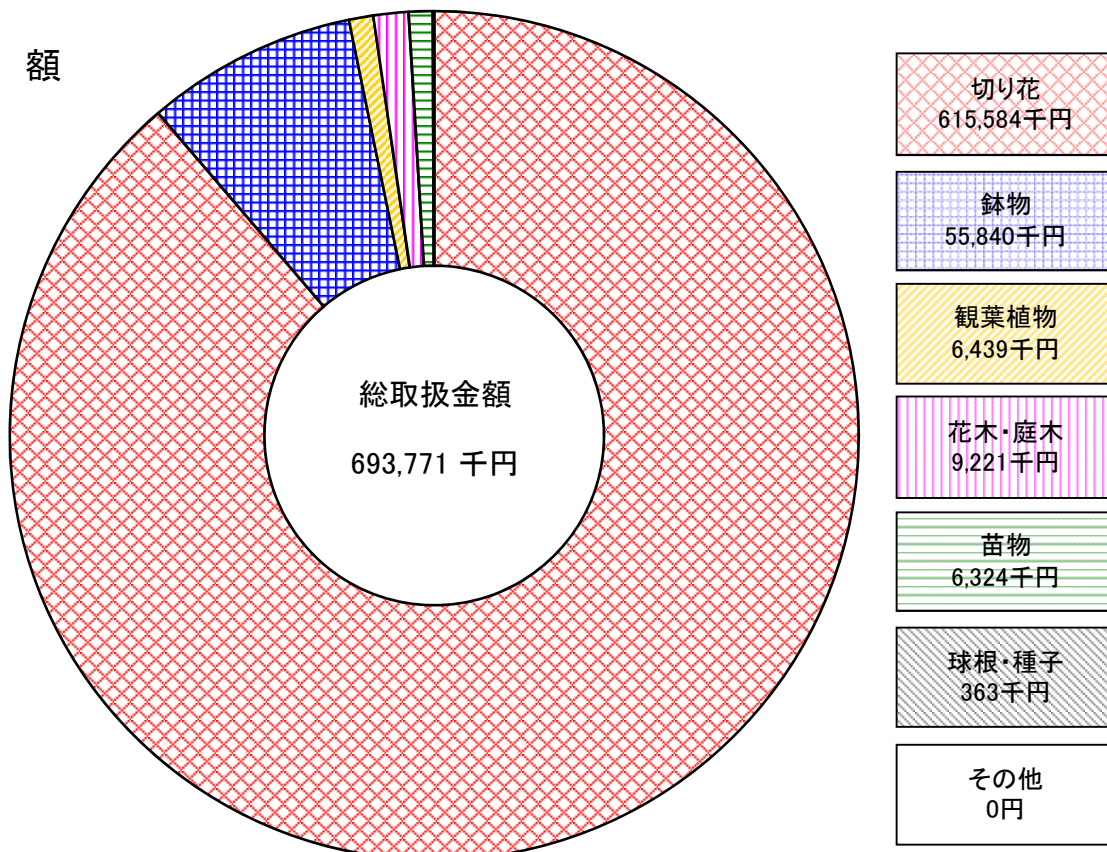
種別 出荷地別	合計		切 花		鉢 物		その他	
	数 量	金 額	数 量	金 額	数 量	金 額	数 量	金 額
高知	47,557	10,179,864	47,557	10,179,864				
福岡	4,350	85,050	4,350	85,050				
佐賀	1,800	31,050	1,800	31,050				
長崎	40	6,804	40	6,804				
熊本	90,955	10,587,996	90,955	10,587,996				
大分	78,030	3,279,312	78,030	3,279,312				
宮崎	86,700	2,170,800	86,700	2,170,800				
鹿児島	145,455	5,937,462	145,455	5,937,462				
沖縄	806,672	39,727,741	806,672	39,727,741				
アメリカ	20,933	369,576	20,933	369,576				
メキシコ	1,800	47,952	1,800	47,952				
コロンビア	715,097	40,595,996	715,097	40,595,996				
ベトナム	318,710	14,843,353	318,710	14,843,353				
インドネシア	79,900	2,472,012	79,900	2,472,012				
台湾	72,088	7,549,913	72,088	7,549,913				
韓国	80,417	8,516,923	80,417	8,516,923				
中国	60,605	3,301,873	60,605	3,301,873				
パキスタン	1,027,924	70,082,593	1,027,924	70,082,593				
タイ	120,790	4,426,866	120,790	4,426,866				
ニュージーランド	4,942	1,735,074	4,942	1,735,074				
オーストラリア	140	26,622	140	26,622				
オランダ	1,109	371,909	1,109	371,909				
イタリア	300	9,720	300	9,720				
イスラエル	600	6,480	600	6,480				
エクアドル	3,027	114,826	3,027	114,826				
南アフリカ	12,260	652,752	12,260	652,752				
総 計	9,631,484	693,770,855	9,330,126	615,583,001	108,610	55,840,446	192,748	22,347,408
平均単価		72		66		514		116

## 4 数量・金額別取扱高比率図

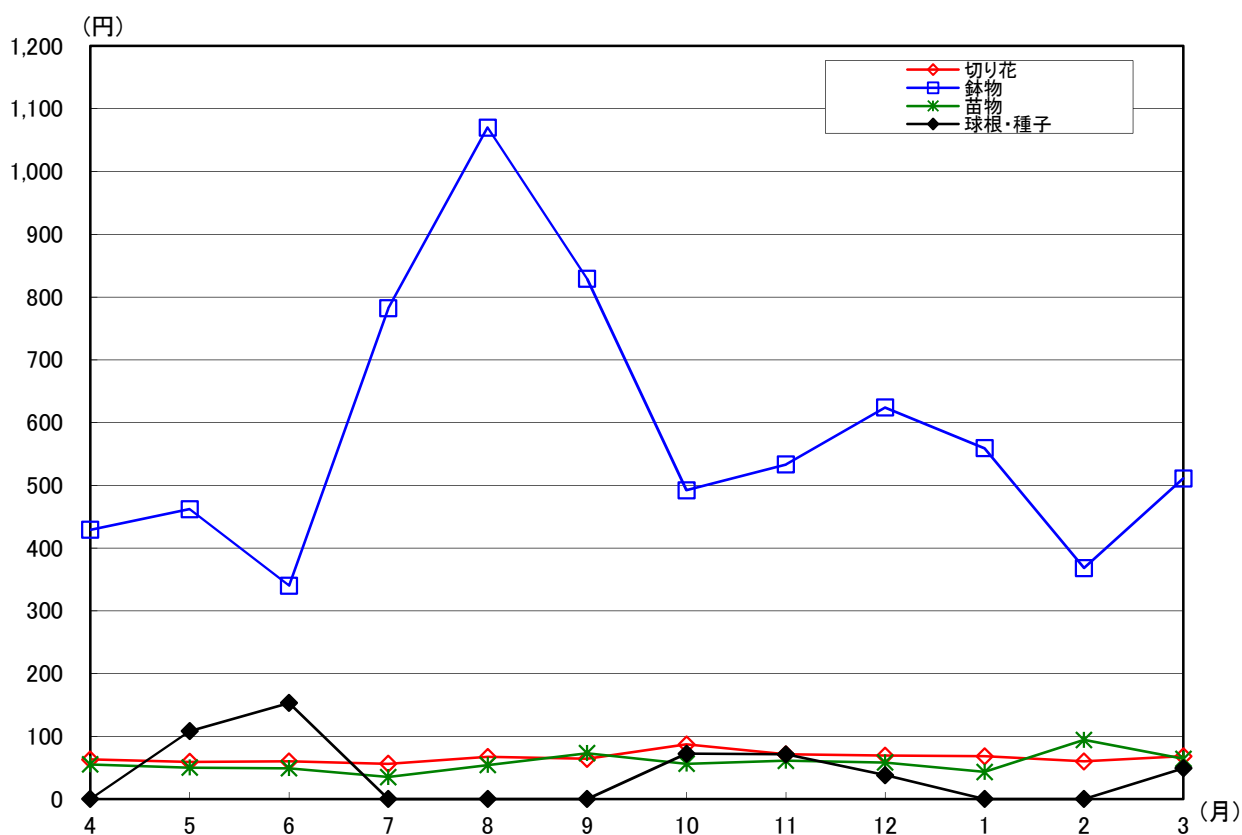
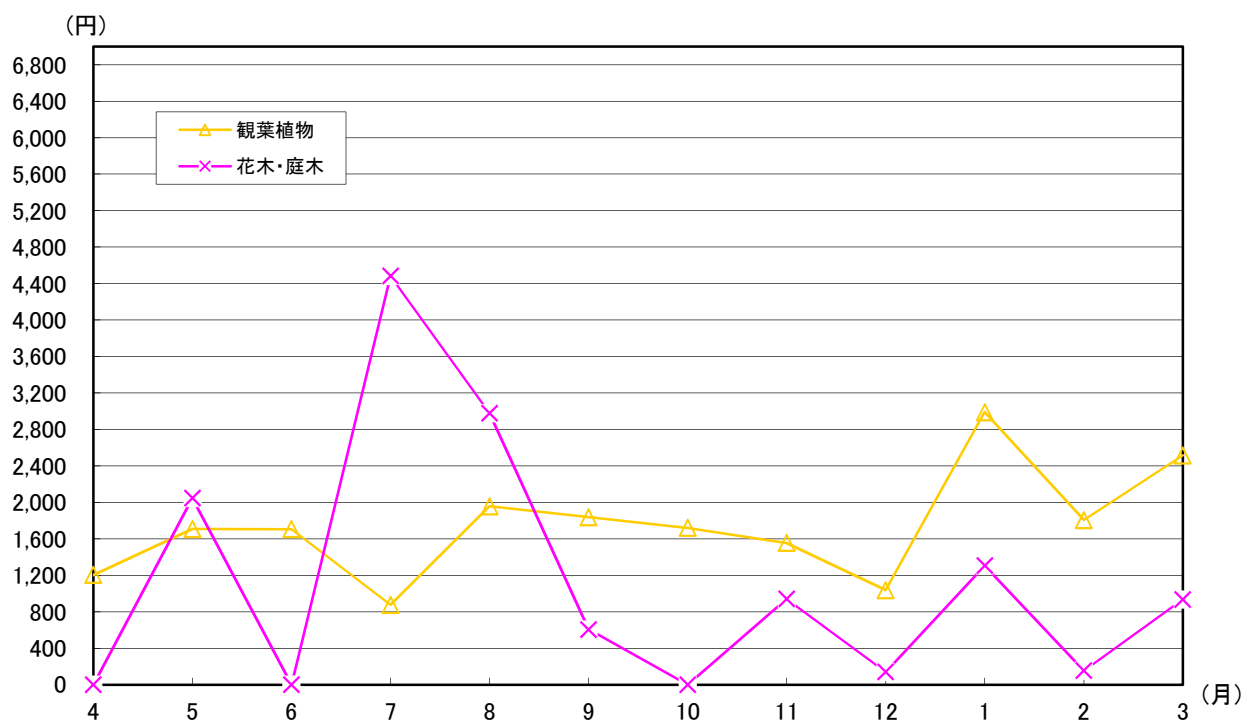
数量



金額



# 5 月別平均単価推移図



市の木 くろまつ  
(昭和46年10月1日制定)



市制施行5周年を記念して制定されました。  
当地方の気候は、松の育ちに適しており、海岸線・浜街道の松並木はひろく知られています。  
松は百木の長といわれ、成長力が強く、本市の発展を象徴しています。

## 第5 いわき分

# 1 青果部取扱状況(平成28年度計)

品目	全 国 分						福 島			
	数量 (A)	単 価		金 額 (B)	前年同月対比		数量 (C)	比率 (C/A)	単 価	
		当 月	前年同月		数量	金額			当 月	前年同月
野菜 計	32,789,678	243	229	7,979,232,293	97.1%	103.3%	4,875,829	14.9%	354	336
だいこん	3,424,657	111	92	378,736,645	89.0%	106.7%	72,874	2.1%	91	58
かぶ	209,359	148	136	30,998,683	92.2%	100.6%	37,601	18.0%	114	105
にんじん	1,644,311	177	118	290,765,920	88.6%	133.2%	5,708	0.3%	128	124
はくさい	2,065,281	118	99	243,291,933	95.4%	113.7%	46,147	2.2%	86	53
キャベツ	5,970,287	116	109	692,580,269	100.3%	107.0%	48,146	0.8%	95	91
ほうれんそう	323,036	546	540	176,429,019	102.8%	103.9%	86,992	26.9%	465	391
ねぎ	887,892	324	271	287,538,933	86.0%	102.7%	573,418	64.6%	288	227
にら	194,090	577	517	111,939,079	88.8%	99.0%	133,504	68.8%	573	496
セルリー	97,899	334	372	32,713,775	92.6%	83.3%	1,397	1.4%	691	572
カリフラワー	24,452	278	259	6,804,073	86.9%	93.5%	6,130	25.1%	174	151
ブロッコリー	205,168	414	409	84,954,536	106.7%	108.0%	112,571	54.9%	356	284
レタス	908,845	232	250	210,450,610	100.6%	93.4%	72,591	8.0%	267	322
きゅうり	935,324	300	306	280,724,336	99.6%	97.7%	670,369	71.7%	292	280
なす	869,395	374	388	325,006,668	96.5%	93.0%	67,498	7.8%	226	227
トマト	2,485,920	337	357	837,638,531	100.6%	95.1%	1,680,336	67.6%	299	310
ミニトマト	548,963	717	690	393,548,118	99.0%	102.8%	159,122	29.0%	697	653
ピーマン	503,849	448	494	225,575,227	106.7%	96.6%	142,905	28.4%	299	384
いんげん	107,152	683	783	73,142,589	110.8%	96.5%	98,474	91.9%	652	757
かんしょ	1,208,231	174	197	209,965,608	98.6%	87.1%	1,394	0.1%	94	98
ばれいしょ	1,778,609	190	147	338,078,273	94.2%	121.4%	57,207	3.2%	128	150
さといも	287,840	303	347	87,296,389	239.7%	209.7%	16,849	5.9%	161	168
たまねぎ	3,632,411	102	94	370,580,111	94.6%	102.2%	143,831	4.0%	119	112
生しいたけ	180,686	948	905	171,290,611	109.7%	114.9%	157,362	87.1%	908	834
カット野菜	18,086	558	540	10,091,314	87.8%	90.7%	656	3.6%	1,042	1,036
その他の野菜	4,277,935	493	483	2,109,091,043	100.8%	102.9%	482,747	11.3%	537	494
果実 計	25,058,462	327	319	8,198,729,015	99.0%	101.7%	3,705,614	14.8%	380	377
みかん	4,683,736	295	271	1,381,362,731	106.1%	115.6%	234	0.0%	85	80
りんご	2,361,463	292	300	689,758,793	87.7%	85.5%	955,792	40.5%	210	205
なし	1,534,408	276	281	422,998,409	93.0%	91.2%	1,220,535	79.5%	252	261
かき	2,029,479	269	233	546,772,410	105.6%	121.8%	118,852	5.9%	212	144
もも	1,037,603	425	451	440,756,881	103.7%	97.7%	935,010	90.1%	413	439
ぶどう	300,235	774	710	232,519,173	85.7%	93.4%	77,149	25.7%	727	641
いちご	909,258	1,162	1,165	1,056,881,891	97.0%	96.8%	352,276	38.7%	1,150	1,148
メロン	986,097	431	408	425,371,500	98.0%	103.6%	0	—	—	—
すいか	4,933,232	206	188	1,016,817,125	96.3%	105.7%	426	0.0%	229	426
その他の果実	6,282,951	316	320	1,985,490,102	101.2%	100.1%	45,340	0.7%	605	634
加工品	672,039	357	346	239,774,390	102.6%	105.8%	184,594	27.5%	570	474
鶏卵	166,695	295	297	49,125,396	86.8%	86.1%	142,563	85.5%	293	295
合 計	58,686,874	281	268	16,466,861,094	97.9%	102.5%	8,908,600	15.2%	368	356



県 産				い わ き 産							
金 額 (D)	比率 (D/B)	前年同月対比		数 量 (E)	比率 (E/A)	単 価		金 額 (F)	比率 (F/B)	前年同月対比	
		数量	金額			当 月	前年 同 月			数量	金額
1,724,820,472	21.6%	103.7%	109.1%	2,499,243	7.6%	318	289	795,432,444	10.0%	102.5%	112.8%
6,617,763	1.7%	75.5%	118.1%	42,487	1.2%	64	49	2,714,373	0.7%	69.2%	89.4%
4,300,222	13.9%	69.9%	76.3%	34,869	16.7%	107	99	3,741,498	12.1%	74.0%	80.1%
728,095	0.3%	51.9%	53.5%	1,825	0.1%	108	82	196,757	0.1%	40.7%	53.3%
3,972,022	1.6%	91.8%	148.3%	36,945	1.8%	64	33	2,353,583	1.0%	88.1%	167.6%
4,572,814	0.7%	67.1%	70.1%	47,362	0.8%	95	91	4,521,039	0.7%	66.7%	69.7%
40,473,316	22.9%	110.5%	131.4%	37,327	11.6%	362	343	13,512,413	7.7%	93.4%	98.7%
165,393,132	57.5%	84.9%	107.7%	521,400	58.7%	290	229	151,428,999	52.7%	82.5%	104.6%
76,536,593	68.4%	82.3%	95.1%	83	0.0%	209	262	17,312	0.0%	97.6%	77.8%
965,682	3.0%	66.1%	79.8%	0	—	—	—	0	—	—	—
1,064,266	15.6%	96.8%	111.2%	6,125	25.0%	173	151	1,062,484	15.6%	96.8%	111.1%
40,020,700	47.1%	119.5%	149.5%	20,775	10.1%	225	196	4,666,554	5.5%	79.8%	91.7%
19,387,518	9.2%	136.2%	112.9%	3,070	0.3%	155	153	476,434	0.2%	105.1%	106.4%
195,628,848	69.7%	107.9%	112.6%	91,699	9.8%	202	197	18,526,211	6.6%	90.0%	92.1%
15,277,965	4.7%	94.0%	93.9%	26,403	3.0%	141	138	3,733,960	1.1%	82.1%	84.4%
501,841,468	59.9%	112.9%	108.8%	1,018,201	41.0%	325	350	331,110,572	39.5%	125.7%	116.8%
110,851,770	28.2%	117.1%	125.0%	50,427	9.2%	729	716	36,780,746	9.3%	122.8%	125.1%
42,756,226	19.0%	119.3%	92.9%	2,021	0.4%	336	299	679,813	0.3%	47.6%	53.5%
64,188,140	87.8%	111.0%	95.6%	25,655	23.9%	606	718	15,534,112	21.2%	109.1%	92.0%
131,630	0.1%	148.5%	142.4%	1,205	0.1%	101	99	122,029	0.1%	130.0%	133.5%
7,304,145	2.2%	99.7%	85.0%	45,627	2.6%	133	153	6,066,984	1.8%	84.4%	73.3%
2,717,552	3.1%	114.1%	109.6%	13,926	4.8%	176	171	2,455,284	2.8%	103.7%	106.8%
17,155,828	4.6%	170.3%	181.8%	118,401	3.3%	108	112	12,733,768	3.4%	142.2%	137.0%
142,877,053	83.4%	116.3%	126.6%	72,085	39.9%	957	898	69,007,893	40.3%	205.9%	219.6%
683,528	6.8%	92.9%	93.4%	653	3.6%	1,043	1,036	681,066	6.7%	92.5%	93.1%
259,374,196	12.3%	91.8%	99.8%	280,672	6.6%	404	382	113,308,560	5.4%	91.9%	97.1%
1,409,644,805	17.2%	96.6%	97.6%	701,106	2.8%	374	384	261,922,638	3.2%	91.6%	89.3%
19,872	0.0%	195.0%	206.7%	234	0.0%	85	80	19,872	0.0%	195.0%	206.7%
200,864,295	29.1%	98.4%	100.9%	0	—	—	—	0	—	—	—
308,024,693	72.8%	93.8%	90.6%	571,849	37.3%	250	272	142,899,163	33.8%	91.6%	84.3%
25,183,548	4.6%	61.7%	90.9%	1,410	0.1%	60	70	85,266	0.0%	37.9%	32.7%
386,618,261	87.7%	106.2%	100.1%	1,922	0.2%	143	134	274,201	0.1%	85.2%	90.9%
56,109,877	24.1%	95.3%	108.1%	0	—	—	—	0	—	—	—
405,291,981	38.3%	100.1%	100.3%	97,138	10.7%	1,055	1,054	102,527,589	9.7%	98.1%	98.3%
0	—	—	—	0	—	—	—	0	—	—	—
97,438	0.0%	102.4%	55.0%	426	0.0%	229	426	97,438	0.0%	102.4%	55.0%
27,434,840	1.4%	81.4%	77.8%	28,127	0.4%	570	538	16,019,109	0.8%	80.5%	85.3%
105,258,603	43.9%	91.2%	109.7%	7,288	1.1%	494	426	3,603,673	1.5%	75.5%	87.5%
41,788,065	85.1%	86.4%	85.7%	142,563	85.5%	293	295	41,788,065	85.1%	86.4%	85.7%
3,281,511,945	19.9%	100.1%	103.5%	3,350,200	5.7%	329	311	1,102,746,820	6.7%	99.2%	104.9%

## 2 花き部取扱状況(平成28年度計)

品 目	全 国 分						福 島			
	数 量 (A)	単 価		金 額 (B)	前年同月対比		数 量 (C)	比率 (C/A)	単 価	
		当 月	前年同月		数量	金額			当 月	前年同月
切り花 合計	9,330,126	66	64	615,583,001	95.3%	98.6%	1,017,064	10.9%	65	59
切り花 計	8,566,092	66	64	567,770,222	95.4%	98.2%	902,465	10.5%	50	46
大菊	2,120,672	70	67	149,163,044	97.1%	102.3%	174,770	8.2%	46	39
小菊	847,785	40	38	33,865,004	90.8%	94.7%	319,600	37.7%	38	35
カーネーション	1,025,053	52	55	53,157,795	95.4%	89.7%	6,626	0.6%	9	—
バラ	408,331	82	86	33,595,894	106.1%	101.7%	100	0.0%	—	—
ユリ	18,815	107	107	2,015,734	82.0%	82.1%	730	3.9%	126	135
ストック	113,016	70	64	7,862,256	102.8%	111.7%	20,071	17.8%	72	60
カスミンソウ	94,337	108	87	10,149,327	78.4%	96.4%	35,077	37.2%	137	117
アスター	33,080	50	50	1,638,846	118.8%	117.2%	14,870	45.0%	40	46
キキョウ	216,046	134	122	28,995,014	96.1%	105.9%	49,725	23.0%	98	94
ケイトウ	41,854	39	37	1,650,942	95.0%	101.0%	20,454	48.9%	35	38
紅花	0	—	—	0	—	—	0	—	—	—
その他	3,647,103	67	66	245,676,366	94.7%	96.9%	260,442	7.1%	47	49
切り葉 計	575,014	30	28	17,029,773	93.6%	98.7%	7,313	1.3%	38	35
切り枝 計	189,020	163	149	30,783,006	97.6%	106.8%	107,286	56.8%	191	179
コデマリ	7,060	66	61	466,506	86.5%	94.0%	890	12.6%	20	16
桜	2,856	410	245	1,170,720	110.4%	184.9%	2,136	74.8%	336	156
南天	3,592	90	97	323,568	75.9%	70.6%	3,592	100.0%	90	99
桃	4,765	197	169	936,792	84.1%	98.0%	2,103	44.1%	164	127
梅	1,884	268	220	505,656	79.5%	97.1%	1,884	100.0%	268	220
ボケ	3,010	92	98	277,776	93.3%	87.6%	1,990	66.1%	42	40
その他	165,853	163	152	27,101,988	99.4%	106.6%	94,691	57.1%	195	188
鉢物 計	108,610	514	493	55,840,446	90.5%	94.4%	31,374	28.9%	246	264
プリムラ	11,637	185	169	2,150,691	88.0%	96.0%	2,592	22.3%	87	71
サイネリヤ	7,096	225	216	1,595,505	93.3%	97.0%	3,732	52.6%	174	143
シクラメン	8,530	533	468	4,543,019	75.6%	86.1%	3,069	36.0%	523	588
アザレア	60	265	259	15,876	35.9%	36.7%	22	36.7%	270	—
ベコニア	5,912	210	481	1,243,588	280.2%	122.6%	1,303	22.0%	79	378
ケンシラン	100	931	986	93,096	250.0%	236.2%	10	10.0%	454	432
カトレア	16	837	794	13,392	34.8%	36.7%	0	—	—	1,458
シンビジウム	1,882	2,343	2,798	4,409,856	109.0%	91.3%	38	2.0%	2,257	3,584
その他	73,377	569	525	41,775,423	87.6%	94.9%	20,608	28.1%	244	253
観葉植物	4,428	1,454	1,381	6,439,035	105.2%	110.8%	456	10.3%	599	99
花木・庭木	64,562	143	130	9,220,521	92.2%	100.9%	2,476	3.8%	1,073	8,499
球根・種苗	123,758	54	55	6,687,852	95.7%	94.4%	54,857	44.3%	45	45
加工品	0	—	—	0	—	—	0	—	—	—
合 計	9,631,484	72	70	693,770,855	95.2%	98.4%	1,106,227	11.5%	71	66

単位:数量…本・鉢・個/金額・単価…円

県産				いわき産							
金額 (D)	比率 (D/B)	前年同月対比		数量 (E)	比率 (E/A)	単価		金額 (F)	比率 (F/B)	前年同月対比	
		数量	金額			当月	前年同月			数量	金額
65,745,894	10.7%	95.0%	103.5%	244,629	2.6%	76	69	18,612,531	3.0%	82.8%	91.2%
45,029,753	7.9%	94.3%	101.5%	192,825	2.3%	52	45	10,050,086	1.8%	82.8%	96.4%
8,092,040	5.4%	73.4%	86.5%	69,340	3.3%	38	34	2,635,794	1.8%	68.3%	76.5%
12,237,167	36.1%	98.3%	108.9%	16,940	2.0%	28	29	473,904	1.4%	81.2%	79.0%
57,067	0.1%	—	—	30	0.0%	—	—	(32,886)	—	—	—
(11,556)	—	74.6%	—	(45)	—	—	—	(32,778)	—	—	—
92,124	4.6%	101.4%	94.8%	610	3.2%	126	—	76,572	3.8%	—	—
1,447,935	18.4%	285.1%	341.5%	5,749	5.1%	33	33	188,827	2.4%	300.2%	299.9%
4,801,059	47.3%	93.4%	109.0%	205	0.2%	58	53	11,880	0.1%	87.2%	95.7%
591,462	36.1%	90.8%	79.1%	3,880	11.7%	44	45	168,858	10.3%	68.9%	66.9%
4,851,063	16.7%	114.4%	118.4%	16,645	7.7%	75	67	1,241,055	4.3%	97.6%	109.0%
706,121	42.8%	102.6%	92.7%	5,740	13.7%	31	41	178,254	10.8%	128.7%	98.2%
0	—	—	—	0	—	—	—	0	—	—	—
12,165,271	5.0%	96.8%	91.6%	73,731	2.0%	70	59	5,140,606	2.1%	90.6%	107.7%
276,350	1.6%	89.2%	95.4%	4,483	0.8%	40	34	180,500	1.1%	69.7%	83.2%
20,439,791	66.4%	101.9%	108.5%	47,321	25.0%	177	173	8,381,945	27.2%	83.9%	85.7%
18,144	3.9%	306.9%	390.7%	890	12.6%	20	16	18,144	3.9%	306.9%	390.7%
718,740	61.4%	136.5%	293.9%	98	3.4%	290	51	28,404	2.4%	21.3%	120.1%
323,568	100.0%	78.4%	71.2%	750	20.9%	40	95	29,700	9.2%	111.9%	46.6%
344,196	36.7%	72.4%	93.5%	2,103	44.1%	164	127	344,196	36.7%	72.6%	94.0%
505,656	100.0%	79.8%	97.2%	6	0.3%	162	76	972	0.2%	2.1%	4.6%
84,240	30.3%	92.1%	98.5%	1,870	62.1%	38	37	70,308	25.3%	86.8%	89.0%
18,445,247	68.1%	103.6%	107.5%	41,604	25.1%	190	186	7,890,221	29.1%	83.8%	85.6%
7,711,276	13.8%	97.5%	90.8%	8,028	7.4%	236	246	1,893,109	3.4%	70.6%	67.5%
226,173	10.5%	91.6%	113.1%	1,092	9.4%	106	99	116,121	5.4%	170.6%	182.7%
650,495	40.8%	123.2%	149.7%	0	—	—	—	(5,184)	—	—	—
1,605,010	35.3%	87.7%	78.1%	1,550	18.2%	707	764	1,096,524	24.1%	76.8%	71.0%
5,940	37.4%	—	—	0	—	—	—	0	—	—	—
103,367	8.3%	2208.5%	463.5%	977	16.5%	53	—	52,110	4.2%	—	—
4,536	4.9%	200.0%	210.0%	10	10.0%	454	432	4,536	4.9%	200.0%	210.0%
0	—	—	—	0	—	—	1,458	0	—	—	—
85,752	1.9%	345.5%	217.5%	0	—	—	—	0	—	—	—
5,030,003	12.0%	90.7%	87.6%	4,399	6.0%	143	138	629,002	1.5%	50.5%	52.3%
273,347	4.2%	116.6%	709.4%	62	1.4%	797	58	49,442	0.8%	19.6%	269.5%
2,657,610	28.8%	1044.7%	131.9%	2,280	3.5%	154	346	350,460	3.8%	4560.0%	2028.1%
2,469,030	36.9%	135.0%	134.0%	8,655	7.0%	37	44	324,303	4.8%	106.6%	90.4%
0	—	—	—	0	—	—	—	0	—	—	—
78,857,157	11.4%	96.7%	103.9%	263,654	2.7%	81	75	21,229,845	3.1%	83.6%	89.9%



### メピカリ

市の魚「めひかり」の  
イメージキャラクター

平成 29 年 5 月 発行

発行者 **いわき市 農林水産部 卸売市場**

所在地 〒971-8139 福島県いわき市鹿島町鹿島1番地

電話 0246-29-6200 / FAX 0246-29-6204

URL <http://www.city.iwaki.lg.jp/www/genre/1000100000170/index.html>

メール [ichiba@city.iwaki.fukushima.jp](mailto:ichiba@city.iwaki.fukushima.jp)

がんばっへ  
いわき

いわき市



創りたい ゆたかな明日、伝えたい 誇れるいわき。