

# 市場概要

平成 27 年度



いわき市中央卸売市場



## ◇ 中央卸売市場の役割 ◇

中央卸売市場は、卸売市場法に基づいて開設される生鮮食料品等の卸売をする公共施設です。

ここでは、青果・水産物など私たちの毎日の食生活に欠かすことのできない大切な生鮮食料品、並びに生活に彩りと潤いを与える花きを、生産者（出荷者）に代わって売り手にまわる者（卸売業者）と消費者に代わって買い手にまわる者（仲卸業者・売買参加者）との間で行う取引が、生産者にも消費者にも公正な価格によって、より大量に、かつ合理的、能率的に取引されるよう市が指導監督をしています。

市民の食生活の安定と生産者の利益を守るため、関係者一同が日夜絶え間ない努力を続けております。

このような中央卸売市場は、全国の主要都市に開設されており、当市は全国で50番目の開設都市になっております。

# 目 次

## 第 1 総括事項

1 市場概要	9
2 年度別取扱高表	1 8
3 部門別取扱高比率図（金額）	2 5
4 委託・買付取扱種目別推移表	2 6

## 第 2 青果部

1 平成 2 6 年度概況	2 9
(1) 総取扱高	2 9
(2) 出荷地別取扱状況	2 9
(3) kgあたりの平均単価	2 9
2 取扱概況	3 0
(1) 総括表	3 0
ア 月別取扱数量推移図	3 0
イ 月別取扱金額推移図	3 1
(2) 県内・県外別取扱高表	3 2
(3) 委託・買付別取扱高表	3 2
3 種別・出荷地別取扱高表	3 4
4 主要品目月別平均単価推移図（野菜／果実）	3 7

## 第 3 水産物部

1 平成 2 6 年度概況	4 1
(1) 総取扱高	4 1
(2) 出荷地別取扱状況	4 1
(3) kgあたりの平均単価	4 1
2 取扱概況	4 2
(1) 総括表	4 2
ア 月別取扱数量推移図	4 2
イ 月別取扱金額推移図	4 3
(2) 県内・県外別取扱高表	4 4
(3) 委託・買付別取扱高表	4 4
3 種別・出荷地別取扱高表	4 6
4 主要品目月別平均単価推移図（鮮魚／冷凍／塩干・加工品）	4 8

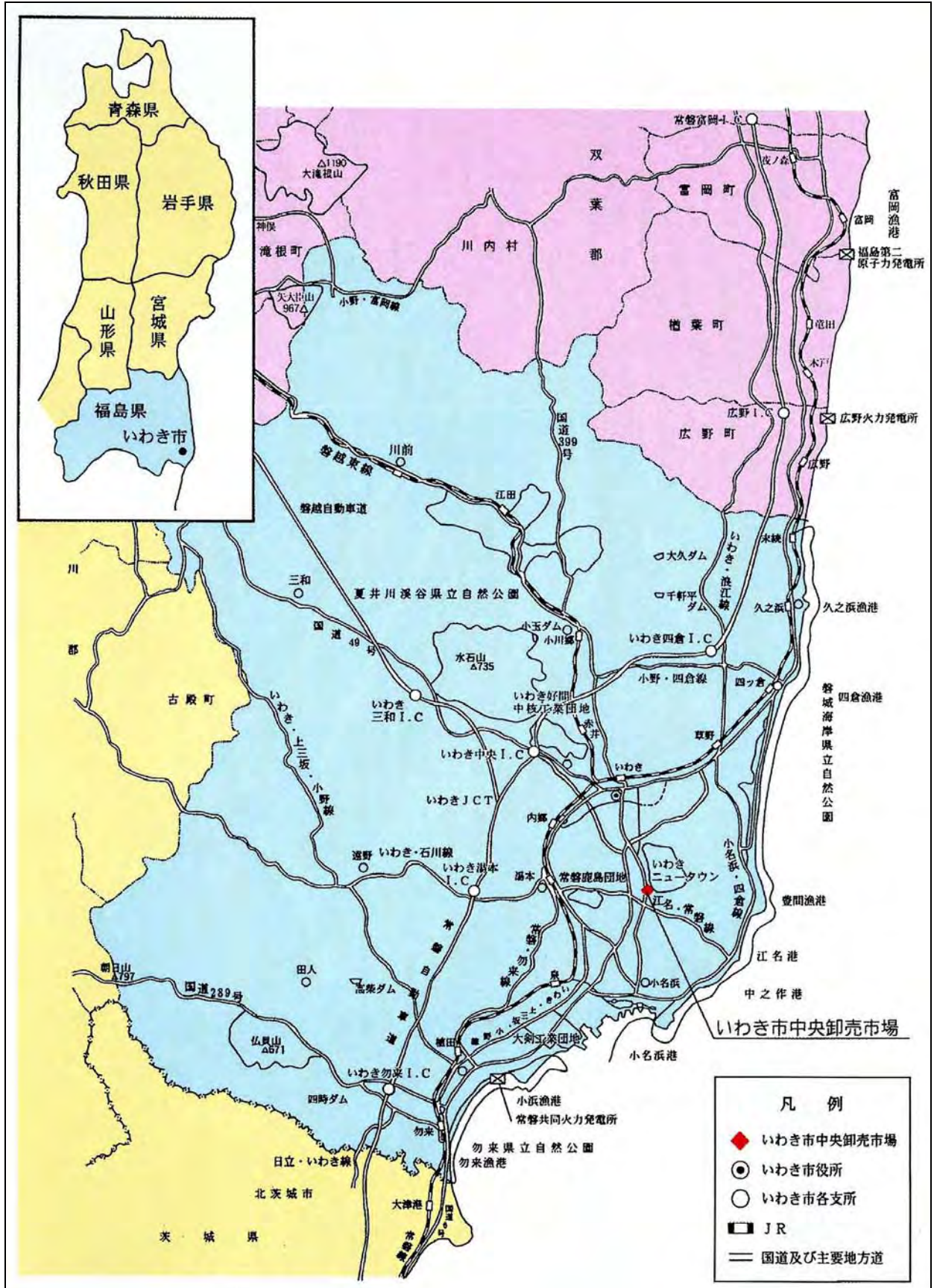
## 第4 花き部

1 平成26年度概況	5 1
(1) 総取扱高	5 1
(2) 出荷地別取扱状況	5 1
(3) 本・鉢・個あたりの平均単価	5 1
2 取扱概況	5 2
(1) 総括表	5 2
ア 月別取扱数量推移図	5 2
イ 月別取扱金額推移図	5 3
(2) 県内・県外別取扱高表	5 4
(3) 委託・買付別取扱高表	5 6
3 種別・出荷地別取扱高表	5 8
4 数量・金額別取扱高比率図（数量／金額）	6 0
5 月別平均単価推移図	6 1

## 第5 いわき分

1 青果部取扱状況（平成26年度計）	6 4
2 花き部取扱状況（平成26年度計）	6 6

# ◇ 市場 位置 図 ◇



# 第 1 総括事項





# 1 市場概要

## (1) いわき市中央卸売市場の概要

いわき市中央卸売市場は、青果部と水産物部が昭和52年9月12日に、花き部が昭和62年12月7日に業務を開始し、以来今日まで生鮮食料品等を安定的に集荷し、市民へ供給しております。

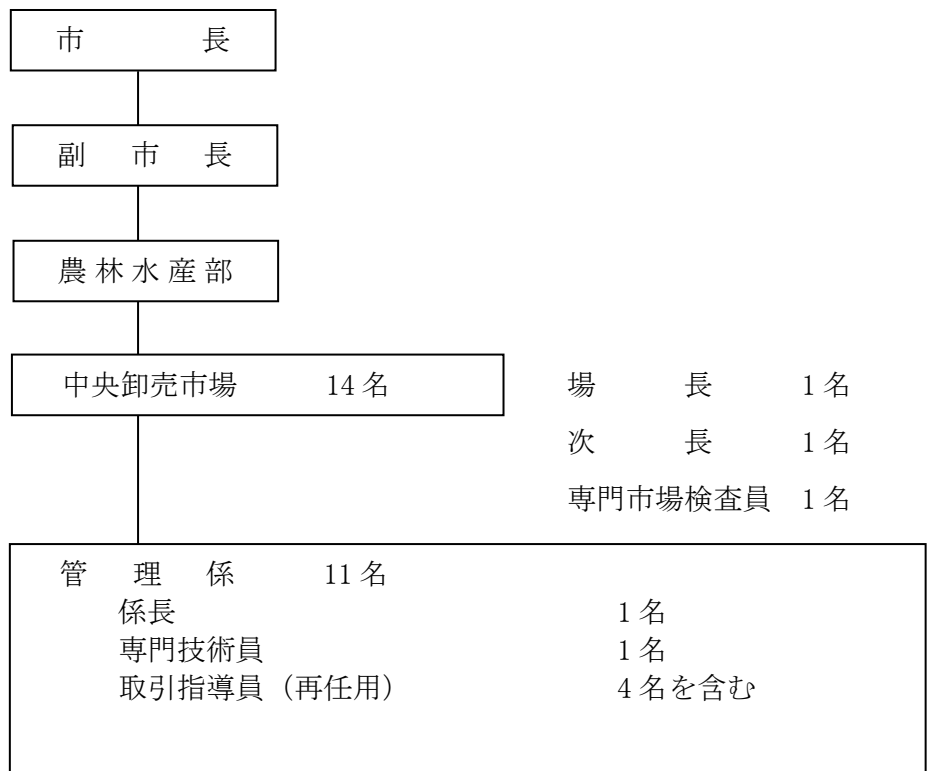
### ア 市場の概略

- 開設者 いわき市
- 所在地 福島県いわき市鹿島町鹿島1番地
- 開設区域 いわき市
- 供給圏 いわき市（第1次）  
相双、石川、田村、郡山等（第2・3・4次）
- 取扱品目
  - 青果部 野菜、果実及びこれらの加工品、調理冷凍食品、鳥卵
  - 水産物部 生鮮水産物及びその加工品、調理冷凍食品、冷凍ブロイラー
  - 花き部 花き
- 市場の機能
  - 品揃え機能 多種多様な品目の豊富な品揃え
  - 集分荷・物流機能 大量単品目から少量多品目への迅速・確実な分荷
  - 価格形成機能 需給を反映した迅速かつ公正な評価による透明性の高い価格形成
  - 決済機能 販売代金の迅速・確実な決済
  - 情報受発信機能 需給等にかかる情報の収集・伝達
- 開設日 青果部、水産物部 昭和52年 9月12日  
花き部 昭和62年12月 7日
- 開場時間 午前 3時～午後 3時
- せり時間 水産物部 午前 6時  
青果部 午前 7時  
花き部 午前10時
- 休日 ① 日曜日（1月5日及び12月27日から30日までの日曜日除く）  
② 国民の祝日  
③ 1月2日～4日、12月31日

イ 市場の主要施設面積

敷地の面積	209,045 m <sup>2</sup>				
卸売場	11,932 m <sup>2</sup>	青果 7,186 m <sup>2</sup>	水産 4,081 m <sup>2</sup>	花き 665 m <sup>2</sup>	
仲卸売場	3,301 m <sup>2</sup>	青果 1,697 m <sup>2</sup>	水産 1,416 m <sup>2</sup>	花き 188 m <sup>2</sup>	
買荷保管積込所	4,459 m <sup>2</sup>	青果 2,482 m <sup>2</sup>	水産 1,850 m <sup>2</sup>	花き 127 m <sup>2</sup>	
業者事務所	4,619 m <sup>2</sup>	青果 2,312 m <sup>2</sup>	水産 1,585 m <sup>2</sup>	花き 139 m <sup>2</sup>	中央 583 m <sup>2</sup>
冷蔵庫	2,454 m <sup>2</sup>	収容面積 1,420 m <sup>2</sup>	1,520 t		
		-45℃	-35℃	-20℃	-5℃
バナナ加工所	586 m <sup>2</sup>	1棟			
倉庫	1,051 m <sup>2</sup>	1棟			
関連商品売場	1,560 m <sup>2</sup>	22店舗			
管理事務所	2,041 m <sup>2</sup>	事務所、会議室、研修室等			
駐車場	21,978 m <sup>2</sup>	1,454台収容			

ウ 市場の管理機構



(平成 27 年 4 月 1 日現在)

## (2) いわき市中央卸売市場の沿革

昭和47年 2月 農林大臣（現：農林水産大臣）が中央卸売市場整備計画及び中央卸売市場開設区域の指定について定めた旨、農林省（現：農林水産省）より通知を受ける。

昭和48年 5月 中央卸売市場建設用地の買収完了

昭和48年11月 中央卸売市場建設用地造成工事を開始

昭和50年 3月 中央卸売市場建設工事着工（起工式）

昭和52年 3月 中央卸売市場建設工事竣工

昭和52年 8月 農林省（現：農林水産省）より中央卸売市場開設認可を受ける。（農林省指令52食流第4156号）

昭和52年 9月 青果部、水産物部業務開始

昭和55年 9月 開設3周年記念行事

昭和57年 9月 開設5周年記念行事

昭和61年 4月 第4次中央卸売市場整備計画で取扱品目の中に「花き」が加えられる。

昭和61年12月 花き棟建設工事着工

昭和62年 8月 花き棟建設工事竣工

昭和62年 9月 開設10周年記念行事

昭和62年11月 花き部設置に伴う中央卸売市場業務条例変更について農林水産大臣の認可を受ける。

昭和62年12月 花き部業務開始

平成 4年11月 開設15周年記念行事

平成 4年12月 青果部卸売業者の営業権譲り渡し、譲り受けについて農林水産大臣の許可を受ける。

平成 9年 9月 開設20周年記念行事

平成14年10月 開設25周年記念行事

平成19年10月 開設30周年記念行事

平成20年12月 委託手数料を届出制とする中央卸売市場業務条例変更について農林水産大臣の認可を受ける。

平成23年 3月 東日本大震災により、市場南側の法面で大規模崩落が発生したため、復旧工事を開始する。

平成24年 9月 東日本大震災の影響により、開設35周年記念行事を中止する。

平成25年 3月 法面復旧工事竣工

### (3) いわき市中央卸売市場の機構

#### ○ 開設者（いわき市）

農林水産大臣の認可を受けて開設し、施設の維持管理並びに公正な取引を担保するため、卸売業者や仲卸業者、売買参加者に対する指導、監督を行います。

#### ○ 卸売業者

農林水産大臣の許可を受けて、全国各地の生産者、出荷者から委託又は買付けにより集荷し、これをせり売り、相対売り等で仲卸業者や売買参加者に販売します。

#### ○ 仲卸業者

開設者の許可を受けて、せり売り、相対売り等に参加して品物を評価し、その買い取った物を市場内の店舗で売買参加者や買出人等に細かい単位で販売します。

#### ○ 売買参加者

小売商、加工業者、大口需要者等のうち、開設者の承認を受けて卸売業者のせり売り、相対売り等に参加します。

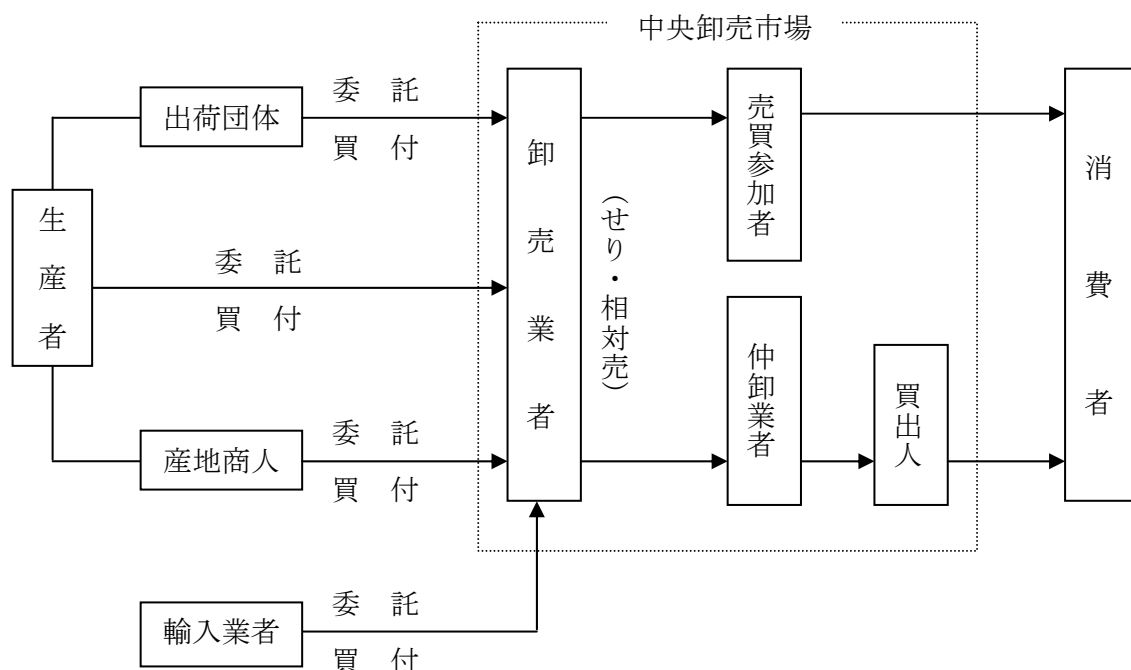
#### ○ 買出人

売買参加者の承認を受けていない小売商等で、仲卸業者から品物を購入します。

#### ○ 関連事業者

市場を利用する人々の利便を図るため、開設者の許可を受けて場内の店舗で業務を営みます。

### (4) 生鮮食料品の流通経路



## (5) 卸売業者

(平成 27 年 5 月 30 日現在)

部 類	名 称	代 表 者 氏 名	電 話 番 号
青 果 部	株式会社 平 果	小 松 一 平	29 - 6211
水産物部	いわき魚類株式会社	鈴 木 健 寿	29 - 6565
	株式会社 いわき中水	小 沼 幸 誠	29 - 6265
花 き 部	株式会社 いわき中央生花	會 田 清	28 - 2540

## (6) 仲卸業者

(平成 27 年 4 月 1 日現在)

部 類	名 称	代 表 者 氏 名	電 話 番 号
青 果 部	株式会社 丸 果	國 井 重 夫	29 - 6811
	第一丸〆青果株式会社	斎 藤 邦 吉	29 - 5885
	合 同 青 果 有限会社	久 野 幸 男	29 - 8141
	フジイ青果株式会社	藤 居 新 也	29 - 5585
	イチバセイカ株式会社	坂 野 昌 一	29 - 3525
水産物部	丸 秀 水 産 株式会社	森 田 裕	29 - 5888
	山 常 水 産 株式会社	鈴 木 孝 治	29 - 5588
	株式会社 いわき丸水	志 賀 弘 昌	29 - 5581
	大 友 水 産 株式会社	大 友 国 広	29 - 5881
	株式会社 太 伸	佐 藤 英 信	28 - 2121
花 き 部	株式会社 花き仲卸花かず	草 野 信 正	28 - 6747

## (7) 関連事業者

(平成 27 年 4 月 1 日現在)

種別	業種	名 称	代表者氏名	電話番号
第一種	瓶 缶 詰	株式会社 三 國 屋	高 野 達 也	29-6686
	菓 子	株式会社 伊 藤 雅 康 商 店	伊 藤 盛 敏	29-6135
	惣 菜	有限会社 洲 崎 食 品	洲 崎 昇	29-6125
	肉 乳 製 品	いわき中央食肉卸 有限会社	鯨 岡 文 雄	29-8144
	漬 物	西 野 屋 食 品 株 式 会 社	小 野 賢 司	29-6266
	乾 物	株式会社 宍 戸 屋 商 店	松 崎 倫 久	29-6124
	調 味 料	株式会社 塚 本 商 店	塚 本 英 雄	29-6663
	漬 物	有限会社 山 川 栄 治 商 店	山 川 俊 夫	23-6511
	代金精算業	いわき青果商業協同組合	石 河 弘	29-6233
	代金精算業 冷 蔵 業	いわき市中央卸売市場 水産物精算 株式会社	山 野 辺 庄 三	29-6871
	運 送 業	いわき 中 央 運 輸 株 式 会 社	荒 川 和 平	29-6660
	運 送 業	有限会社 橋 本 興 業 運 輸	橋 本 英 幸	46-1585
第二種	雑 貨	合名会社 山 城 屋 商 店	江 尻 一 弥	29-6126
	包 装 資 材	株式会社 小 名 浜 包 装 資 材	小 沼 郁 互	29-5591
	給 油 業	有限会社 美 光 石 油	鵜 沼 智 幸	29-3500

## (8) 中央卸売市場関係団体

(平成 27 年 4 月 1 日現在)

名 称	代 表 者 氏 名	電 話 番 号
いわき市中央卸売市場協会	会 長 小 沼 幸 誠	29-6145
いわき中央水産物商業協同組合	理事長 鈴 木 泰 寿	29-5721

## (9) 売買参加者、買出人

(平成27年4月1日現在)

区域別	売 買 参 加 者				買 出 人			
	青果部	水産物部	花き部	計	青果部	水産物部	花き部	計
市 内	143	152	93	388	475	593	327	1,395
市 外	23	51	21	95	70	127	42	239
計	166	203	114	483	545	720	369	1,634

## (10) いわき市中央卸売市場運営協議会委員

(任期：平成28年10月31日まで)

選 出 区 分	氏 名	所 属 ・ 役 職 名
青果部卸売業者	小松一平	株式会社平果 代表取締役社長
水産物部卸売業者	山野辺庄三	いわき魚類株式会社 取締役相談役
水産物部卸売業者	小沼幸誠	株式会社いわき中水 代表取締役社長
花き部卸売業者	會田清	株式会社いわき中央生花 代表取締役社長
青果部仲卸業者代表	國井重夫	青果部仲卸組合 組合長 (株式会社丸果 代表取締役社長)
水産物部仲卸業者代表	森田裕	水産物部仲卸組合 副組合長 (丸秀水産株式会社 代表取締役社長)
関連事業者代表	塚本英雄	関連事業者協議会 会長 (株式会社塚本商店 代表取締役)
青果部売買参加者代表	石河弘	いわき青果商業協同組合 理事長
水産物部売買参加者代表	鈴木泰寿	いわき中央水産物商業協同組合 理事長
花き部売買参加者代表	遠藤尚昭	いわき園芸生花組合 組合長
出荷者代表	片寄利剛	いわき市農業協同組合 代表理事常務
出荷者代表	矢吹正一	いわき市漁業協同組合 代表理事組合長
出荷者代表	草野京子	いわき市内JA女性部連絡協議会 会長
消費者代表	鈴木正二郎	いわき市消費者団体連絡協議会 理事
有識者代表	貴田岡信	福島大学 経済経営学類 准教授

(11) いわき市中央卸売市場取引委員会委員

○ いわき市中央卸売市場取引委員会青果部委員

(任期：平成29年4月30日まで)

選出区分	氏名	所属・役職名
卸売業者	鈴木勝夫	株式会社平果 取締役会長
仲卸業者代表	國井重夫	青果部仲卸組合 組合長
仲卸業者代表	久野幸男	青果部仲卸組合 副組合長
売買参加者代表	石河弘	いわき青果商業協同組合 理事長
売買参加者代表	坂本義雄	いわき青果商業協同組合 専務理事
出荷者代表	草野京子	いわき市内JA女性部連絡協議会 会長
出荷者代表	菅野康德	JA全農福島郡山営農事業所 園芸センター長
学識経験者	三森保伸	元市職員

○ いわき市中央卸売市場取引委員会水産物部委員

(任期：平成29年4月30日まで)

選出区分	氏名	所属・役職名
卸売業者	山野辺庄三	いわき魚類株式会社 取締役相談役
卸売業者	小沼幸誠	株式会社いわき中水 代表取締役社長
仲卸業者代表	志賀弘昌	水産物部仲卸組合 組合長
仲卸業者代表	森田裕	水産物部仲卸組合 副組合長
売買参加者代表	鈴木泰寿	いわき中央水産物商業協同組合 理事長
売買参加者代表	大川政男	いわき中央水産物商業協同組合 副理事長
出荷者代表	矢吹正一	いわき市漁業協同組合 代表理事組合長
出荷者代表	久保木幸子	いわき市漁業協同組合 女性部長
学識経験者	三森保伸	元市職員



○ いわき市中央卸売市場取引委員会花き部委員

(任期：平成 29 年 4 月 30 日まで)

選 出 区 分	氏 名	所 属 ・ 役 職 名
卸 売 業 者	會 田 清	株式会社いわき中央生花 代表取締役社長
仲 卸 業 者 代 表	草 野 信 正	株式会社花き仲卸花かず 代表取締役社長
売 買 参 加 者 代 表	遠 藤 尚 昭	いわき園芸生花組合 組 合 長
売 買 参 加 者 代 表	渡 辺 俊 紀	いわき園芸生花組合 副 組 合 長
出 荷 者 代 表	戸 田 豊 子	四 倉 花 卉 園 芸 組 合
学 識 経 験 者	三 森 保 伸	元 市 職 員

## 2 年度別取扱高表

年 度		昭和52年度	53年度	54年度	55年度	56年度		
総 計	数 量	59,284,074	110,293,994	110,815,713	117,711,220	115,969,106		
	金 額	13,467,455,349	28,801,810,251	32,814,909,845	36,648,850,178	41,109,525,954		
青 果 部	開 市 日 数		161	297	296	296	296	
	合 計	年 間 取 扱 高	数 量	45,392,950	77,908,332	74,280,186	73,593,066	72,022,782
			金 額	5,368,944,866	11,424,611,104	11,892,842,129	12,685,276,901	13,716,535,027
		単 価	118	147	160	172	190	
	一 日 平 均 取 扱 高	数 量	281,944	262,318	250,947	248,625	243,320	
		金 額	33,347,484	38,466,704	40,178,521	42,855,665	46,339,645	
	野 菜	数 量	18,653,466	34,883,602	32,644,320	35,619,729	36,217,616	
		金 額	2,027,107,228	4,238,814,563	4,990,106,214	5,612,469,904	5,831,642,247	
		単 価	109	122	153	158	161	
	果 実	数 量	25,694,375	40,814,044	39,238,906	35,508,142	33,303,839	
金 額		3,045,297,249	6,626,790,654	6,251,512,929	6,285,765,852	7,064,573,067		
鳥 卵 ・ 加 工 品	数 量	1,045,109	2,210,686	2,396,960	2,465,195	2,501,327		
	金 額	296,540,389	559,005,887	651,222,986	787,041,145	820,319,713		
	単 価	284	253	272	319	328		
水 産 物 部	開 市 日 数		161	297	296	296	296	
	合 計	年 間 取 扱 高	数 量	13,891,124	32,385,662	36,535,527	44,118,154	43,946,324
			金 額	8,098,510,483	17,377,199,147	20,922,067,716	23,963,573,277	27,392,990,927
		単 価	583	537	573	543	623	
	一 日 平 均 取 扱 高	数 量	86,280	109,043	123,431	149,048	148,467	
		金 額	50,301,307	58,509,088	70,682,661	80,958,018	92,543,888	
	鮮 魚	数 量	6,445,707	15,772,082	17,927,961	14,237,182	14,266,525	
		金 額	3,475,134,018	7,207,666,774	8,502,373,971	8,866,082,309	10,158,835,101	
	冷 凍	数 量	3,784,158	9,539,445	10,849,203	21,481,592	20,154,967	
		金 額	1,808,576,435	4,327,561,138	5,689,647,192	7,618,505,642	8,864,001,901	
塩 干 ・ 加 工 品	数 量	3,661,259	7,074,135	7,758,363	8,399,380	9,524,832		
	金 額	2,814,800,030	5,841,971,235	6,730,046,553	7,478,985,326	8,370,153,925		
単 価	769	826	867	890	879			
花 き 部	開 市 日 数							
	合 計	年 間 取 扱 高	数 量					
			金 額					
		単 価						
	一 日 平 均 取 扱 高	数 量						
		金 額						
	切 り 花	数 量						
	鉢 物	金 額						
		単 価						
	観 葉 植 物	数 量						
金 額								
花 木 ・ 庭 木	単 価							
	数 量							
苗 物	金 額							
	単 価							
球 根 ・ 種 子	数 量							
	金 額							
そ の 他	単 価							
	数 量							

単位:数量…kg・本・鉢・個/金額・単価…円 ※ 総計数量は花き部を除く

57年度	58年度	59年度	60年度	61年度	62年度	63年度
119,576,519	124,505,371	110,548,044	111,637,938	114,146,525	118,355,824	115,793,357
39,815,262,264	41,375,366,947	38,432,805,664	37,828,388,219	36,909,408,744	39,239,587,946	41,801,131,797
296	296	294	294	295	294	291
77,281,129	76,393,970	75,625,927	78,591,756	81,327,609	84,143,114	81,998,576
13,542,520,059	14,696,089,785	14,953,555,881	15,146,070,994	14,359,109,977	14,942,637,586	15,789,258,462
175	192	198	193	177	178	193
261,085	258,088	257,231	267,319	275,687	286,201	281,782
45,751,757	49,648,952	50,862,435	51,517,248	48,674,949	50,825,298	54,258,620
38,565,096	38,521,534	41,509,447	43,051,419	43,176,784	42,142,600	43,786,680
5,922,122,937	6,927,007,836	6,412,013,590	6,646,253,215	6,032,038,739	6,784,071,099	7,569,236,553
154	180	154	154	140	161	173
36,215,985	35,208,459	31,595,718	33,003,841	35,505,891	39,378,696	35,557,937
6,820,383,702	6,894,233,363	7,722,344,471	7,611,261,396	7,421,588,895	7,334,730,618	7,389,667,730
188	196	244	231	209	186	208
2,500,048	2,663,977	2,520,762	2,536,496	2,644,934	2,621,818	2,653,959
800,013,420	874,848,586	819,197,820	888,556,383	905,482,343	823,835,869	830,354,179
320	328	325	350	342	314	313
296	296	294	294	295	294	291
42,295,390	48,111,401	34,922,117	33,046,182	32,818,916	34,212,710	33,794,781
26,272,742,205	26,679,277,162	23,479,249,783	22,682,317,225	22,550,298,767	23,982,076,785	25,015,992,870
621	555	672	686	687	701	740
142,890	162,539	118,783	112,402	111,251	116,370	116,133
88,759,264	90,132,693	79,861,394	77,150,739	76,441,691	81,571,690	85,965,611
14,047,168	14,228,202	14,110,606	13,930,860	13,613,304	14,413,234	16,017,068
10,167,210,425	9,678,688,193	9,579,462,053	10,073,522,194	9,491,379,861	10,262,397,814	10,872,080,338
724	680	679	723	697	712	679
18,893,976	24,144,909	11,201,464	8,676,758	8,836,897	9,076,370	6,986,158
8,171,578,389	8,923,752,892	5,945,864,999	4,434,977,395	4,996,615,136	5,230,919,435	5,087,821,295
432	370	531	511	565	576	728
9,354,246	9,738,290	9,610,047	10,438,564	10,368,715	10,723,106	10,791,555
7,933,953,391	8,076,836,077	7,953,922,731	8,173,817,636	8,062,303,770	8,488,759,536	9,056,091,237
848	829	828	783	778	792	839
					85	266
					5,834,131	19,217,557
					314,873,575	995,880,465
					54	52
					68,637	72,246
					3,704,395	3,743,912
					5,690,938	18,682,502
					268,958,605	792,492,310
					47	42
					83,988	317,618
					23,828,060	116,489,530
					284	367
					15,450	56,063
					13,971,650	35,032,680
					904	625
					9,340	43,555
					4,247,600	32,933,160
					455	756
					3,964	20,273
					927,570	12,608,790
					234	622
					8,827	30,232
					1,261,150	3,168,500
					143	105
					21,624	67,314
					1,678,940	3,155,495
					78	47

年 度		平成元年度	2年度	3年度	4年度	5年度		
総 計	数 量	115,764,815	111,424,763	111,431,742	111,392,132	110,640,649		
	金 額	44,238,460,086	47,649,552,963	49,493,079,868	47,498,851,899	46,653,220,470		
青 果 部	開 市 日 数		290	280	270	273	271	
	合 計	年 間 取 扱 高	数 量 81,595,703 金 額 16,636,597,671 単 価 204	数 量 78,687,879 金 額 18,346,925,040 単 価 233	数 量 77,774,991 金 額 19,509,018,266 単 価 251	数 量 77,394,655 金 額 17,318,074,164 単 価 224	数 量 75,364,235 金 額 17,928,765,935 単 価 238	
		一 日 平 均 取 扱 高	数 量 281,364 金 額 57,367,578	数 量 281,028 金 額 65,524,732	数 量 288,056 金 額 72,255,623	数 量 283,497 金 額 63,436,169	数 量 278,097 金 額 66,157,808	
	野 菜		数 量 44,634,405 金 額 7,456,923,601 単 価 167	数 量 43,279,852 金 額 8,230,593,539 単 価 190	数 量 42,677,798 金 額 8,743,899,757 単 価 205	数 量 42,403,963 金 額 7,609,011,546 単 価 179	数 量 40,797,158 金 額 8,679,317,864 単 価 213	
	果 実		数 量 34,455,196 金 額 8,330,343,982 単 価 242	数 量 32,871,377 金 額 9,196,861,598 単 価 280	数 量 32,562,903 金 額 9,849,079,019 単 価 302	数 量 32,535,985 金 額 8,849,208,206 単 価 272	数 量 31,995,800 金 額 8,353,054,091 単 価 261	
	鳥 卵 ・ 加 工 品		数 量 2,506,102 金 額 849,330,088 単 価 339	数 量 2,536,650 金 額 919,469,903 単 価 362	数 量 2,534,290 金 額 916,039,490 単 価 361	数 量 2,454,707 金 額 859,854,412 単 価 350	数 量 2,571,277 金 額 896,393,980 単 価 349	
	水 産 物 部	開 市 日 数		290	280	279	273	271
		合 計	年 間 取 扱 高	数 量 34,169,112 金 額 26,459,302,450 単 価 774	数 量 32,736,884 金 額 28,078,179,419 単 価 858	数 量 33,656,751 金 額 28,671,324,541 単 価 852	数 量 33,997,477 金 額 28,854,125,846 単 価 849	数 量 35,276,414 金 額 27,413,557,960 単 価 777
			一 日 平 均 取 扱 高	数 量 117,825 金 額 91,238,974	数 量 116,917 金 額 100,279,212	数 量 120,634 金 額 102,764,604	数 量 124,533 金 額 105,692,769	数 量 130,171 金 額 101,157,040
		鮮 魚		数 量 16,250,444 金 額 11,947,687,043 単 価 735	数 量 15,007,054 金 額 12,755,816,384 単 価 850	数 量 15,480,668 金 額 12,666,138,366 単 価 818	数 量 16,021,650 金 額 13,350,898,780 単 価 833	数 量 16,501,161 金 額 13,032,764,092 単 価 790
冷 凍		数 量 7,549,644 金 額 5,759,647,154 単 価 763	数 量 7,207,526 金 額 6,030,467,960 単 価 837	数 量 7,541,656 金 額 6,126,881,782 単 価 812	数 量 7,335,827 金 額 5,655,956,900 単 価 771	数 量 7,231,586 金 額 5,204,729,363 単 価 720		
塩 干 ・ 加 工 品		数 量 10,369,024 金 額 8,751,968,253 単 価 844	数 量 10,522,304 金 額 9,291,895,075 単 価 883	数 量 10,634,427 金 額 9,878,304,393 単 価 929	数 量 10,640,000 金 額 9,847,270,166 単 価 925	数 量 11,543,667 金 額 9,176,064,505 単 価 795		
花 き 部		開 市 日 数		260	258	254	253	247
		合 計	年 間 取 扱 高	数 量 20,794,488 金 額 1,142,559,965 単 価 55	数 量 20,960,696 金 額 1,224,448,504 単 価 58	数 量 20,760,311 金 額 1,312,737,061 単 価 63	数 量 21,832,032 金 額 1,326,651,889 単 価 61	数 量 21,417,310 金 額 1,310,896,575 単 価 61
			一 日 平 均 取 扱 高	数 量 79,979 金 額 4,394,461	数 量 81,243 金 額 4,745,924	数 量 81,734 金 額 5,168,256	数 量 86,293 金 額 5,243,683	数 量 86,710 金 額 5,307,274
		切 り 花		数 量 20,186,898 金 額 895,384,171 単 価 44	数 量 20,372,287 金 額 953,238,022 単 価 47	数 量 20,060,067 金 額 1,036,322,803 単 価 52	数 量 21,080,776 金 額 1,058,243,974 単 価 50	数 量 20,603,932 金 額 1,037,384,005 単 価 50
	鉢 物		数 量 376,772 金 額 150,997,437 単 価 401	数 量 395,926 金 額 173,569,360 単 価 438	数 量 424,069 金 額 176,675,420 単 価 417	数 量 471,338 金 額 179,283,147 単 価 380	数 量 484,729 金 額 185,953,395 単 価 384	
	観 葉 植 物		数 量 55,467 金 額 41,037,125 単 価 740	数 量 47,608 金 額 43,061,764 単 価 905	数 量 50,396 金 額 35,339,945 単 価 701	数 量 43,520 金 額 36,492,442 単 価 839	数 量 50,625 金 額 34,450,139 単 価 680	
	花 木 ・ 庭 木		数 量 33,429 金 額 30,467,075 単 価 911	数 量 54,383 金 額 33,259,076 単 価 612	数 量 160,808 金 額 38,877,656 単 価 242	数 量 155,048 金 額 25,804,138 単 価 166	数 量 176,089 金 額 28,163,433 単 価 160	
	苗 物		数 量 19,980 金 額 14,054,755 単 価 703	数 量 29,531 金 額 16,638,337 単 価 563	数 量 29,587 金 額 20,545,765 単 価 694	数 量 31,915 金 額 21,316,399 単 価 668	数 量 32,877 金 額 20,802,467 単 価 633	
	球 根 ・ 種 子		数 量 52,203 金 額 4,521,116 単 価 87	数 量 52,074 金 額 4,331,615 単 価 83	数 量 35,274 金 額 4,930,152 単 価 140	数 量 49,435 金 額 5,511,789 単 価 111	数 量 69,058 金 額 4,143,136 単 価 60	
	そ の 他		数 量 69,739 金 額 6,098,286 単 価 87	数 量 8,887 金 額 350,330 単 価 39	数 量 110 金 額 45,320 単 価 412			

単位:数量…kg・本・鉢・個/金額・単価…円 ※ 総計数量は花き部を除く

6年度	7年度	8年度	9年度	10年度	11年度	12年度
109,743,714	107,408,912	105,205,775	107,627,721	104,472,461	105,835,774	110,487,137
47,144,707,075	44,585,153,516	44,819,928,849	43,232,770,629	44,605,009,537	41,836,534,353	41,809,180,220
273	273	272	274	274	273	274
76,727,385	76,155,121	75,878,343	78,416,801	73,947,031	76,299,722	79,943,003
18,939,137,248	17,744,292,915	17,862,422,050	17,298,164,419	18,591,989,243	16,971,057,611	17,451,434,275
247	233	235	221	251	222	218
281,053	278,956	278,964	286,193	269,880	279,486	291,763
69,374,129	64,997,410	65,670,669	63,131,987	67,853,975	62,165,046	63,691,366
41,894,390	42,354,550	42,194,744	41,516,500	39,402,627	40,615,245	42,594,907
8,339,078,971	7,725,884,192	7,490,475,364	7,972,751,740	8,607,622,682	7,493,784,749	7,495,434,748
199	182	178	192	218	185	176
32,203,419	31,271,305	31,315,778	34,768,416	32,627,564	33,820,133	35,518,335
9,711,618,367	9,156,702,472	9,546,956,849	8,555,125,604	9,275,860,182	8,754,765,313	9,277,374,087
302	293	305	246	284	259	261
2,629,576	2,529,266	2,367,821	2,131,885	1,916,840	1,864,344	1,829,761
888,439,910	861,706,251	824,989,837	770,287,075	708,506,379	722,507,549	678,625,440
338	341	348	361	370	388	371
273	273	272	274	274	273	274
33,016,329	31,253,791	29,327,432	29,210,920	30,525,430	29,536,052	30,544,134
26,896,188,313	25,515,723,377	25,584,259,670	24,551,898,719	24,632,841,056	23,635,226,645	23,214,248,546
815	816	872	841	807	800	760
120,939	114,483	107,821	106,609	111,407	108,191	111,475
98,520,836	93,464,188	94,059,778	89,605,470	89,900,880	86,575,922	84,723,535
15,858,736	15,127,205	14,701,523	15,303,778	14,399,657	13,487,456	14,052,991
12,926,303,295	12,273,237,477	12,888,864,321	12,190,182,529	11,338,751,080	10,530,370,033	10,199,567,836
815	811	877	797	787	781	726
6,454,729	6,337,497	5,857,433	5,596,289	7,791,391	8,210,278	8,811,659
5,053,579,743	4,810,935,432	4,768,444,231	4,606,924,381	5,825,049,215	6,052,495,275	6,088,201,383
783	759	814	823	748	737	691
10,702,864	9,789,089	8,768,476	8,310,853	8,334,382	7,838,318	7,679,484
8,916,305,275	8,431,550,468	7,926,951,118	7,754,791,809	7,469,040,761	7,052,361,337	6,926,479,327
833	861	904	933	896	900	927
250	250	251	252	246	249	256
21,007,281	20,209,979	21,287,268	20,758,457	19,471,058	19,806,852	19,353,210
1,309,381,514	1,325,137,224	1,373,247,129	1,382,707,491	1,380,179,238	1,230,250,097	1,143,497,399
62	66	65	67	71	62	59
84,029	80,840	84,810	82,375	79,151	79,546	75,598
5,237,526	5,300,549	5,471,104	5,486,934	5,610,485	4,940,763	4,466,787
20,144,267	19,393,359	20,333,595	19,917,862	18,668,644	18,989,565	18,606,302
1,025,920,114	1,023,934,575	1,047,657,106	1,074,600,264	1,102,016,017	979,477,430	908,770,861
51	53	52	54	59	52	49
496,427	500,789	547,103	525,172	488,508	463,731	443,679
185,860,130	197,034,019	207,296,862	207,089,705	188,147,263	172,460,265	161,273,353
374	393	379	394	385	372	363
49,339	60,568	62,651	56,864	48,639	53,111	40,687
36,000,010	37,780,246	37,709,293	34,921,450	24,710,556	22,486,082	21,171,303
730	624	602	614	508	423	520
192,310	172,361	216,392	158,743	168,179	182,348	152,738
29,557,082	31,187,580	34,235,758	26,576,882	25,055,055	18,682,689	20,420,463
154	181	158	167	149	102	134
41,762	43,415	66,962	49,344	54,713	58,848	49,944
27,697,206	31,305,268	42,594,326	35,547,512	37,775,288	34,325,068	28,403,786
663	721	636	720	690	583	569
83,176	39,487	60,565	50,472	42,375	59,249	59,860
4,346,972	3,895,536	3,753,784	3,971,678	2,475,059	2,818,563	3,457,633
52	99	62	79	58	48	58

年 度		平成13年度	14年度	15年度	16年度	17年度		
総 計		数量 112,350,718 金額 40,717,822,258	111,340,140 41,186,053,821	109,714,657 38,179,411,436	102,252,705 37,692,097,613	101,242,964 34,943,640,401		
青 果 部	開 市 日 数		272	273	277	278	274	
	合 計	年 間 取 扱 高	数量 83,255,184 金額 16,902,373,371 単 価 203	82,738,529 18,037,594,269 218	82,270,623 17,404,277,801 212	77,572,581 18,010,210,926 232	77,760,488 16,384,959,032 211	
		一 日 平 均 取 扱 高	数量 306,085 金額 62,141,079	303,072 66,071,774	297,006 62,831,328	279,038 64,784,931	283,797 59,799,121	
	野 菜		数量 41,907,429 金額 6,902,306,489 単 価 165	41,944,757 7,905,535,864 188	41,985,827 7,601,898,679 181	39,794,874 7,716,775,216 194	38,421,841 6,947,044,411 181	
	果 実		数量 39,518,429 金額 9,353,726,486 単 価 237	39,024,041 9,503,686,401 244	38,585,220 9,219,811,939 239	36,196,261 9,712,209,112 268	37,761,996 8,881,959,758 235	
	鳥 卵 ・ 加 工 品		数量 1,829,326 金額 646,340,396 単 価 353	1,769,731 628,372,004 355	1,699,576 582,567,183 343	1,581,446 581,226,598 368	1,576,651 555,954,863 353	
	水 産 物 部	開 市 日 数		272	273	277	278	274
		合 計	年 間 取 扱 高	数量 29,095,534 金額 22,675,399,514 単 価 779	28,601,611 22,024,685,716 770	27,444,034 19,676,045,405 717	24,680,124 18,580,197,684 753	23,482,476 17,512,724,340 746
			一 日 平 均 取 扱 高	数量 106,969 金額 83,365,439	104,768 80,676,504	99,076 71,032,655	88,777 66,835,243	85,702 63,915,052
		鮮 魚		数量 13,314,382 金額 9,772,140,801 単 価 734	12,234,527 9,016,062,491 737	12,845,358 8,635,913,742 672	11,775,269 8,506,917,142 722	11,680,776 8,029,574,679 687
冷 凍		数量 8,424,859 金額 6,066,368,668 単 価 720	9,270,117 6,498,177,236 701	7,835,627 4,958,751,004 633	6,313,204 4,167,725,154 660	5,204,788 3,729,475,166 717		
塩 干 ・ 加 工 品		数量 7,356,293 金額 6,836,890,045 単 価 929	7,096,967 6,510,445,989 917	6,763,049 6,081,380,659 899	6,591,651 5,905,555,388 896	6,596,912 5,753,674,495 872		
花 き 部		開 市 日 数		288	289	290	290	291
		合 計	年 間 取 扱 高	数量 19,198,006 金額 1,140,049,373 単 価 59	18,409,795 1,123,773,836 61	18,221,960 1,099,088,230 60	17,878,210 1,101,689,003 62	17,083,872 1,045,957,029 61
			一 日 平 均 取 扱 高	数量 66,660 金額 3,958,505	63,702 3,888,491	62,834 3,789,959	61,649 3,798,928	58,707 3,594,354
		切 り 花		数量 18,438,880 金額 903,820,469 単 価 49	17,715,246 902,360,932 51	17,324,822 899,396,477 52	16,730,130 912,591,321 55	16,022,037 863,775,182 54
	鉢 物		数量 427,715 金額 161,858,475 単 価 378	421,786 153,338,448 364	459,052 143,148,080 312	442,988 138,617,378 313	406,786 130,523,949 321	
	観 葉 植 物		数量 41,967 金額 23,491,105 単 価 560	57,957 27,035,494 466	56,024 19,985,356 357	46,811 15,550,467 332	38,835 15,629,005 402	
	花 木 ・ 庭 木		数量 154,259 金額 15,979,225 単 価 104	127,394 13,023,051 102	138,840 12,254,468 88	164,375 12,456,194 76	157,031 11,212,841 71	
	苗 物		数量 82,907 金額 32,144,142 単 価 388	56,844 25,437,731 448	222,166 22,436,636 101	474,598 21,183,366 45	431,041 23,212,078 54	
	球 根 ・ 種 子		数量 52,278 金額 2,755,957 単 価 53	30,568 2,578,180 84	21,056 1,867,213 89	14,925 827,122 55	13,924 1,112,668 80	
	そ の 他		数量 金額 単 価			4,383 463,155 106	14,218 491,306 35	

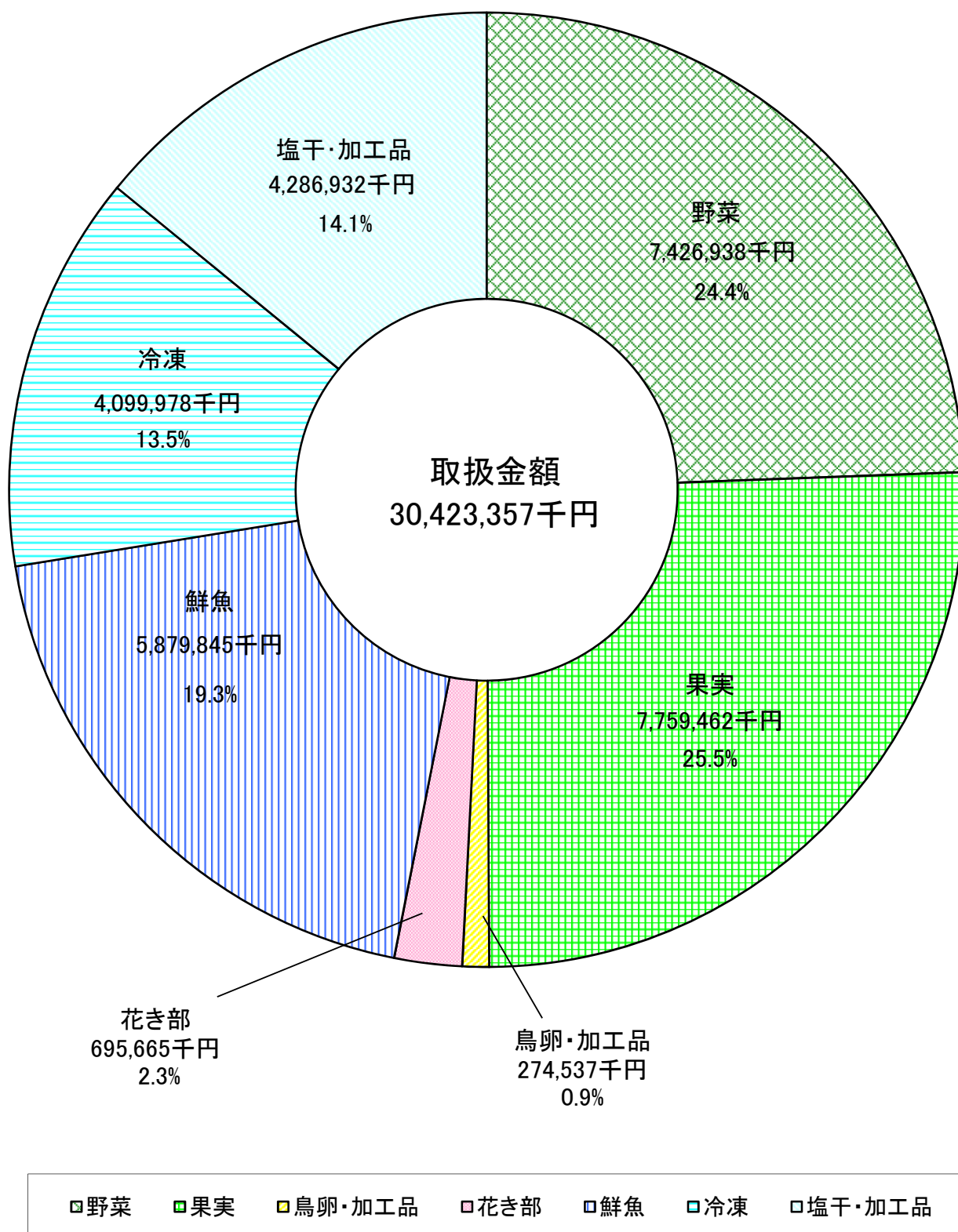
単位：数量…kg・本・鉢・個／金額・単価…円 ※ 総計数量は花き部を除く

18年度	19年度	20年度	21年度	22年度	23年度	24年度
93,066,934	95,073,532	93,847,220	90,770,299	81,932,763	79,195,002	81,583,178
35,199,978,396	34,449,598,091	33,187,980,610	31,522,961,566	31,024,271,704	27,293,701,765	28,625,575,019
274	274	277	275	272	274	267
70,717,644	72,006,867	72,667,788	70,910,406	63,912,645	65,000,062	66,340,956
16,955,079,134	16,479,623,919	16,368,267,475	15,460,434,614	16,102,650,113	14,867,151,371	14,877,616,991
240	229	225	218	252	229	224
258,094	262,799	262,339	257,856	234,973	237,227	248,468
61,879,851	60,144,613	59,091,218	56,219,762	59,200,920	54,259,677	55,721,412
36,145,684	35,912,961	35,294,171	34,530,129	33,397,039	34,165,938	37,013,480
6,882,415,536	6,686,653,387	6,561,415,116	6,633,068,691	7,077,992,461	6,528,451,887	6,861,404,015
190	186	186	192	212	191	185
33,073,899	34,821,835	36,220,154	35,177,111	29,424,491	30,007,729	28,522,077
9,526,697,543	9,319,740,224	9,352,679,306	8,403,540,029	8,632,202,993	8,103,813,416	7,795,779,090
288	268	258	239	293	270	273
1,498,061	1,272,071	1,153,463	1,203,166	1,091,115	826,395	805,399
545,966,055	473,230,308	454,173,053	423,825,894	392,454,659	234,886,068	220,433,886
364	372	394	352	360	284	274
274	274	277	275	273	276	270
22,349,290	23,066,665	21,179,432	19,859,893	18,020,118	14,194,940	15,242,222
17,228,625,469	16,962,056,821	15,901,378,451	15,168,934,826	14,070,013,038	11,643,723,160	12,957,825,195
771	735	751	764	781	820	850
81,567	84,185	76,460	72,218	66,008	51,431	56,453
62,878,195	61,905,317	57,405,698	55,159,763	51,538,509	42,187,403	47,991,945
10,817,639	10,863,292	10,357,479	9,716,038	8,946,226	6,671,325	6,980,893
7,659,713,089	7,538,852,329	7,185,027,289	6,801,430,562	6,278,323,720	4,849,245,111	5,414,828,103
708	694	694	700	702	727	776
5,207,168	6,066,580	5,453,843	4,900,796	4,332,356	3,563,595	4,108,902
3,823,857,924	3,940,471,732	3,709,670,268	3,533,548,716	3,387,388,025	3,032,115,436	3,523,940,981
734	650	680	721	782	851	858
6,324,483	6,136,793	5,368,110	5,243,059	4,741,536	3,960,020	4,152,427
5,745,054,456	5,482,732,760	5,006,680,894	4,833,955,548	4,404,301,293	3,762,362,613	4,019,056,111
908	893	933	922	929	950	968
289	286	280	283	285	283	281
16,164,870	16,185,998	15,426,811	14,977,612	13,129,582	12,485,617	13,025,143
1,016,273,793	1,007,917,351	918,334,684	893,592,126	851,608,553	782,827,234	790,132,833
63	62	60	60	65	63	61
55,934	56,594	55,096	52,924	46,069	44,119	46,353
3,516,518	3,524,187	3,279,767	3,157,569	2,988,100	2,766,174	2,811,861
15,209,658	15,297,386	14,516,696	14,153,886	12,415,850	12,053,704	12,565,263
845,974,910	848,608,347	766,560,537	752,326,809	721,983,720	689,952,115	692,341,359
56	55	53	53	58	57	55
380,209	318,831	286,876	285,414	255,266	163,718	151,688
122,050,669	113,132,118	109,803,782	102,624,500	94,980,002	68,801,077	69,869,746
321	355	383	360	372	420	461
32,270	26,725	20,953	18,815	18,521	12,537	12,107
13,780,423	11,430,134	9,670,136	8,725,764	7,258,873	6,645,048	6,778,310
427	428	462	464	392	530	560
102,885	123,003	136,884	125,101	97,016	72,286	95,700
11,974,294	12,949,652	9,133,700	9,687,795	9,255,048	9,109,107	10,567,778
116	105	67	77	95	126	110
414,422	382,482	439,499	369,831	329,296	180,206	187,871
21,051,229	20,335,379	22,184,690	19,219,301	17,458,353	8,077,179	10,066,437
51	53	50	52	53	45	54
18,831	23,058	16,483	12,245	11,633	2,646	12,514
1,239,252	1,175,596	864,239	785,252	651,557	133,508	509,203
66	51	52	64	56	50	41
6,595	14,513	9,420	12,320	2,000	520	
203,016	286,125	117,600	222,705	21,000	109,200	
31	20	12	18	11	210	

年 度		25年度	26年度				
総 計		数量 79,321,500	78,081,138				
		金額 29,725,858,660	30,423,357,413				
青 果 部	開 市 日 数		270	268			
	合 計	年 間 取 扱 高	数量 64,500,037	63,536,813			
		金 額	15,450,489,874	15,460,936,840			
	一 日 平 均 取 扱 高	単 価	240	243			
		数量	238,889	237,078			
	野 菜	金 額	57,224,037	57,690,063			
		数量	35,987,581	35,660,669			
	果 実	金 額	7,352,371,500	7,426,937,713			
		単 価	204	208			
	鳥 卵 ・ 加 工 品	数量	27,681,491	27,016,052			
金 額		7,855,827,585	7,759,461,593				
一 日 平 均 取 扱 高	単 価	284	287				
	数量	830,965	860,092				
水 産 物 部	開 市 日 数		270	270			
	合 計	年 間 取 扱 高	数量 14,821,463	14,544,325			
		金 額	13,502,147,561	14,266,755,010			
	一 日 平 均 取 扱 高	単 価	911	981			
		数量	54,894	53,868			
	鮮 魚	金 額	50,007,954	52,839,833			
		数量	6,920,449	7,053,674			
	冷 凍	金 額	5,569,143,359	5,879,845,349			
		単 価	805	834			
	塩 干 ・ 加 工 品	数量	3,862,001	3,656,772			
金 額		3,802,048,682	4,099,977,582				
一 日 平 均 取 扱 高	単 価	984	1,121				
	数量	4,039,013	3,833,879				
金 額	単 価	4,130,955,520	4,286,932,079				
	数量	1,023	1,118				
花 き 部	開 市 日 数		282	276			
	合 計	年 間 取 扱 高	数量 11,890,465	10,260,589			
		金 額	773,221,225	695,665,563			
	一 日 平 均 取 扱 高	単 価	65	68			
		数量	42,165	37,176			
	切 り 花	金 額	2,741,919	2,520,527			
		数量	11,509,123	9,921,314			
	鉢 物	金 額	686,209,508	611,349,768			
		単 価	60	62			
	観 葉 植 物	数量	116,522	118,987			
金 額		62,033,016	60,067,556				
花 木 ・ 庭 木	単 価	532	505				
	数量	10,332	5,393				
苗 物	金 額	5,824,415	6,459,277				
	単 価	564	1,198				
球 根 ・ 種 子	数量	76,907	71,269				
	金 額	9,556,240	9,886,482				
そ の 他	単 価	124	139				
	数量	168,179	139,102				
一 日 平 均 取 扱 高	金 額	9,219,795	7,682,062				
	単 価	55	55				
そ の 他	数量	9,402	4,524				
	金 額	378,251	220,418				
一 日 平 均 取 扱 高	単 価	40	49				
	数量						



### 3 部門別取扱高比率図（金額）



# 4 委託・買付取扱種目別推移表

単位:比率…%/数量…kg/金額…円

区	分			16年度	17年度	18年度	19年度	20年度	21年度	22年度	23年度	24年度	25年度	26年度	
				数量	金額	数量	金額	数量	金額	数量	金額	数量	金額	数量	金額
青 果 部	合計	委託	数量	77.0	78.0	76.5	78.2	75.9	77.3	76.9	76.9	75.5	76.5	49,398,841	77.7
		金額	79.5	79.6	79.1	79.5	78.1	79.0	81.0	79.0	78.5	78.2	12,018,791,810	77.7	
		買付	数量	23.0	22.0	23.5	21.8	24.1	22.7	23.1	23.1	24.5	23.5	14,137,972	22.3
			金額	20.5	20.4	20.9	20.5	21.9	21.0	19.0	21.0	21.5	21.8	3,442,145,030	22.3
	野菜	委託	数量	79.4	80.6	80.5	81.6	79.0	79.4	78.8	75.9	74.6	75.3	27,488,530	77.1
		金額	80.5	81.2	80.4	80.4	78.5	78.0	79.4	74.5	73.3	73.4	5,463,011,856	73.6	
		買付	数量	20.6	19.4	19.5	18.4	21.0	20.6	21.2	24.1	25.4	24.7	8,172,139	22.9
			金額	19.5	18.8	19.6	19.6	21.5	22.0	20.6	25.5	26.7	26.6	1,963,925,857	26.4
	果実	委託	数量	74.8	75.8	72.4	74.9	73.0	75.5	75.0	78.3	76.9	78.6	21,432,487	79.3
		金額	79.7	79.6	78.9	79.4	78.2	80.4	82.8	83.1	83.4	83.4	6,403,812,034	82.5	
		買付	数量	25.2	24.2	27.6	25.1	27.0	24.5	25.0	21.7	23.1	21.4	5,583,565	20.7
			金額	20.3	20.4	21.1	20.6	21.8	19.6	17.2	16.9	16.6	16.6	1,355,649,559	17.5
鳥卵 加工品	委託	数量	67.4	68.4	69.6	73.2	70.2	66.8	67.9	65.3	67.3	56.2	477,824	55.6	
	金額	60.7	61.4	65.8	70.1	69.1	67.2	70.4	65.5	65.3	55.5	151,967,920	55.4		
	買付	数量	32.6	31.6	30.4	26.8	29.8	33.2	32.1	34.7	32.7	43.8	362,268	44.4	
		金額	39.3	38.6	34.2	29.9	30.9	32.8	29.6	34.5	34.7	44.5	122,569,614	44.6	
水 産 物 部	合計	委託	数量	51.3	53.4	53.5	51.1	51.3	50.6	50.3	47.5	44.5	44.7	6,545,793	45.0
		金額	46.1	45.4	44.9	44.5	44.4	43.7	42.0	38.6	36.6	35.7	4,945,690,541	34.7	
		買付	数量	48.7	46.6	46.5	48.9	48.7	49.4	49.7	52.5	55.5	55.3	7,998,532	55.0
			金額	53.9	54.6	55.1	55.5	55.6	56.3	58.0	61.4	63.4	64.3	9,321,064,469	65.3
	鮮魚	委託	数量	78.9	79.0	81.6	80.6	80.8	78.0	78.9	77.8	76.6	77.7	5,445,320	77.2
		金額	72.8	69.9	72.6	72.3	72.5	71.2	70.4	69.0	67.3	67.6	3,934,492,059	66.9	
		買付	数量	21.1	21.0	18.4	19.4	19.2	22.0	21.1	22.2	23.4	22.3	1,608,354	22.8
			金額	27.2	30.1	27.4	27.7	27.5	28.8	29.6	31.0	32.7	32.4	1,945,353,290	33.1
	冷凍	委託	数量	0.7	1.0	1.0	0.9	0.8	1.5	1.0	1.2	1.1	1.0	44,068	1.2
		金額	0.6	1.0	0.9	1.0	0.7	1.2	0.8	0.9	0.8	0.7	27,961,110	0.7	
		買付	数量	99.3	99.0	99.0	99.1	99.2	98.5	99.0	98.8	98.9	99.0	3,612,704	98.8
			金額	99.4	99.0	99.1	99.0	99.3	98.8	99.2	99.1	99.2	99.3	4,072,016,472	99.3
塩干 加工品	委託	数量	50.4	49.4	48.6	48.5	45.8	45.7	41.6	38.1	33.6	29.9	1,056,405	27.6	
	金額	39.6	40.0	37.2	37.6	36.5	35.9	33.2	29.9	26.6	24.9	983,237,372	22.9		
	買付	数量	49.6	50.6	51.4	51.5	54.2	54.3	58.4	61.9	66.4	70.1	2,777,474	72.4	
		金額	60.4	60.0	62.8	62.4	63.5	64.1	66.8	70.1	73.4	75.1	3,303,694,707	77.1	
花 き 部	合計	委託	数量	84.0	87.0	86.4	84.8	88.2	88.9	87.2	86.5	88.2	88.0	8,905,269	86.8
		金額	77.7	80.8	81.0	79.3	82.1	83.3	81.7	81.6	82.8	83.0	565,269,031	81.3	
		買付	数量	16.0	13.0	13.6	15.2	11.8	11.1	12.8	13.5	11.8	12.0	1,355,320	13.2
			金額	22.3	19.2	19.0	20.7	17.9	16.7	18.3	18.4	17.2	17.0	130,396,532	18.7
	切り花	委託	数量	83.4	86.6	85.9	84.2	87.7	88.4	86.6	86.1	87.9	87.8	8,587,408	86.6
		金額	75.9	79.8	79.8	78.1	81.2	82.4	80.5	80.3	81.9	82.6	496,878,776	81.3	
		買付	数量	11.6	13.4	14.1	15.8	12.3	11.6	13.4	13.9	12.1	12.2	1,333,906	13.4
			金額	24.1	20.2	20.2	21.9	18.8	17.6	19.5	19.7	18.1	17.4	114,470,992	18.7
	鉢物	委託	数量	90.8	89.7	91.0	90.2	91.1	91.9	92.3	95.5	91.2	86.8	103,535	87.0
		金額	85.2	83.8	85.1	83.7	84.0	86.4	86.0	91.4	88.5	84.7	48,693,569	81.1	
		買付	数量	9.2	10.3	9.0	9.8	8.9	8.1	7.7	4.5	8.8	13.2	15,452	13.0
			金額	14.8	16.2	14.9	16.3	16.0	13.6	14.0	8.6	11.5	15.3	11,373,987	18.9
観葉植物	委託	数量	89.3	89.4	86.8	82.0	87.0	90.8	93.7	88.9	88.0	88.2	3,249	60.2	
	金額	77.6	77.3	77.6	71.0	73.8	76.5	78.2	75.2	70.6	61.1	2,437,561	37.7		
	買付	数量	10.7	10.6	13.2	18.0	13.0	9.2	6.3	11.1	12.0	11.8	2,144	39.8	
		金額	22.4	22.7	22.4	29.0	26.2	23.5	21.8	24.8	29.4	38.9	4,021,716	62.3	
花木 庭木	委託	数量	87.9	97.2	99.5	99.6	99.8	99.8	99.8	100.0	99.8	99.9	70,806	99.4	
	金額	89.5	94.9	98.9	98.9	99.3	99.1	99.3	99.7	99.2	99.3	96.8	9,688,950	98.0	
	買付	数量	12.1	2.8	0.5	0.4	0.2	0.2	0.2	0.0	0.2	0.1	463	0.6	
		金額	10.5	5.1	1.1	1.1	0.7	0.9	0.7	0.3	0.8	0.7	197,532	2.0	
苗木	委託	数量	97.5	96.6	96.8	97.9	98.8	98.8	98.5	97.1	98.3	96.1	135,747	97.6	
	金額	96.3	95.0	95.8	95.9	97.8	97.7	96.2	95.8	97.3	93.9	7,349,757	95.7		
	買付	数量	2.5	3.4	3.2	2.1	1.2	1.2	1.5	2.9	1.7	3.9	3,355	2.4	
		金額	3.7	5.0	4.2	4.1	2.2	2.3	3.8	4.2	2.7	6.1	332,305	4.3	
球根 種子	委託	数量	100.0	100.0	100.0	100.0	100.0	100.0	100.0	100.0	100.0	99.8	100.0	4,524	100.0
	金額	100.0	100.0	100.0	100.0	100.0	100.0	100.0	100.0	100.0	100.0	98.0	100.0	220,418	100.0
	買付	数量	-	-	-	-	-	-	-	-	-	0.2	0.0	0	0.0
		金額	-	-	-	-	-	-	-	-	-	2.0	0.0	0	0.0
その他	委託	数量	100.0	100.0	100.0	100.0	100.0	100.0	100.0	100.0	100.0	-	-	0	-
	金額	100.0	100.0	100.0	100.0	100.0	100.0	100.0	100.0	100.0	100.0	-	-	0	-
	買付	数量	-	-	-	-	-	-	-	-	-	-	-	0	-
		金額	-	-	-	-	-	-	-	-	-	-	-	-	0

## 第2 青果部



# 1 平成26年度概況

## (1) 総取扱高

本年度の開市日数は268日、総取扱数量は63,536,813kgで前年度対比は98.5%、総取扱金額は15,460,936,840円で前年度対比は100.1%であった。

一ヶ月平均取扱数量は5,294,734kgで、最高は10月の5,976,942kg、最低は2月の4,120,287kgであった。

一日平均取扱数量は237,078kgで、最高は10月31日の415,003kg、最低は4月2日の121,190kgであり、また、一日平均取扱金額は57,690,063円で、最高は8月11日の102,791,707円、最低は、12月4日の29,450,379円であった。

種別取扱数量では、野菜は35,660,669kgで前年度対比99.1%、果実は27,016,052kgで前年度対比97.6%、鳥卵・加工品は860,092kgで前年度対比103.5%となっている。

また、種別取扱金額では、野菜は7,426,937,713円で前年度対比101.0%、果実は7,759,461,593円で前年度対比98.8%、鳥卵・加工品は274,537,534円で前年度対比113.3%となっている。

## (2) 出荷地別取扱状況

順位	取扱数量		取扱金額	
	出荷地	割合	出荷地	割合
1	福島	14.6	福島	19.5
2	千葉	14.3	茨城	12.0
3	茨城	12.0	熊本	10.1
4	北海道	8.0	千葉	7.5
5	青森	8.0	青森	7.0
6	熊本	7.1	栃木	4.6
7	フィリピン	4.1	北海道	3.8
8	佐賀	4.0	和歌山	3.4
9	和歌山	3.6	山形	3.3
10	山形	3.2	佐賀	3.3
11	愛知	2.5	フィリピン	3.0
12	栃木	2.3	愛知	2.8
13	新潟	2.1	新潟	2.3
14	岩手	2.0	山梨	1.6
15	群馬	1.7	群馬	1.6
	計	89.5	計	85.8

## (3) kgあたりの平均単価

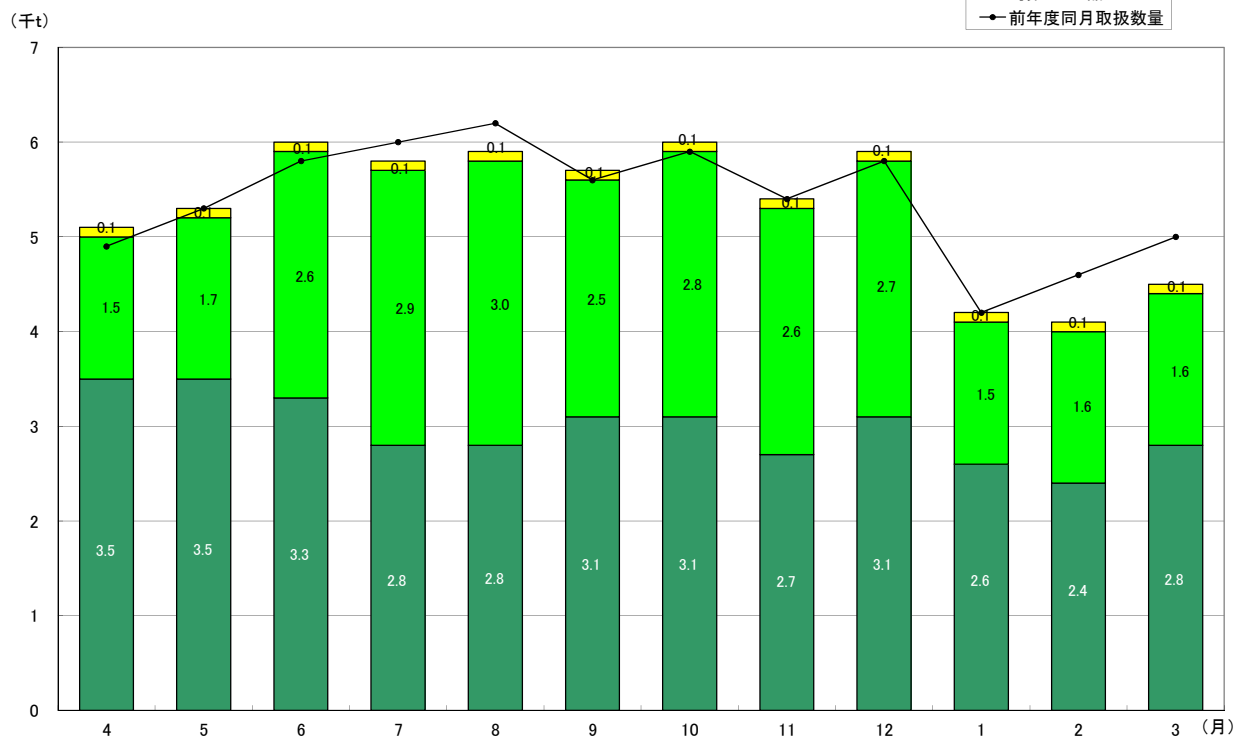
本年度の総平均単価は243円で前年度対比101.3%、種別にみると野菜は208円で前年度対比102.0%、果実は287円で前年度対比101.1%、鳥卵・加工品は319円で前年度対比109.2%となっている。

# 2 取 扱

(1) 総括表

区 分		合 計	4 月	5 月	6 月	7 月	8 月
開 市 日 数		268 日	22 日	23 日	21 日	24 日	23 日
合 計	年 間 取 扱 高	数 量 63,536,813	5,070,928	5,203,485	5,954,345	5,745,593	5,874,447
	金 額	15,460,936,840	1,253,921,586	1,332,380,438	1,460,932,109	1,302,167,534	1,526,997,300
	単 価	243	247	256	245	227	260
一 日 平 均 取 扱 高	数 量	237,078	230,497	226,238	283,540	239,400	255,411
	金 額	57,690,063	56,996,436	57,929,584	69,568,196	54,256,981	66,391,187
野 菜	数 量	35,660,669	3,477,026	3,484,129	3,325,984	2,814,286	2,797,675
	金 額	7,426,937,713	694,669,903	706,926,949	685,229,032	578,497,181	624,029,365
	単 価	208	200	203	206	206	223
果 実	数 量	27,016,052	1,529,005	1,650,541	2,560,890	2,869,455	3,008,189
	金 額	7,759,461,593	542,330,999	608,145,895	758,383,112	708,941,437	887,511,087
	単 価	287	355	368	296	247	295
鳥 卵・加 工 品	数 量	860,092	64,897	68,815	67,471	61,852	68,583
	金 額	274,537,534	16,920,684	17,307,594	17,319,965	14,728,916	15,456,848
	単 価	319	261	252	257	238	225

ア 月別取扱数量推移図

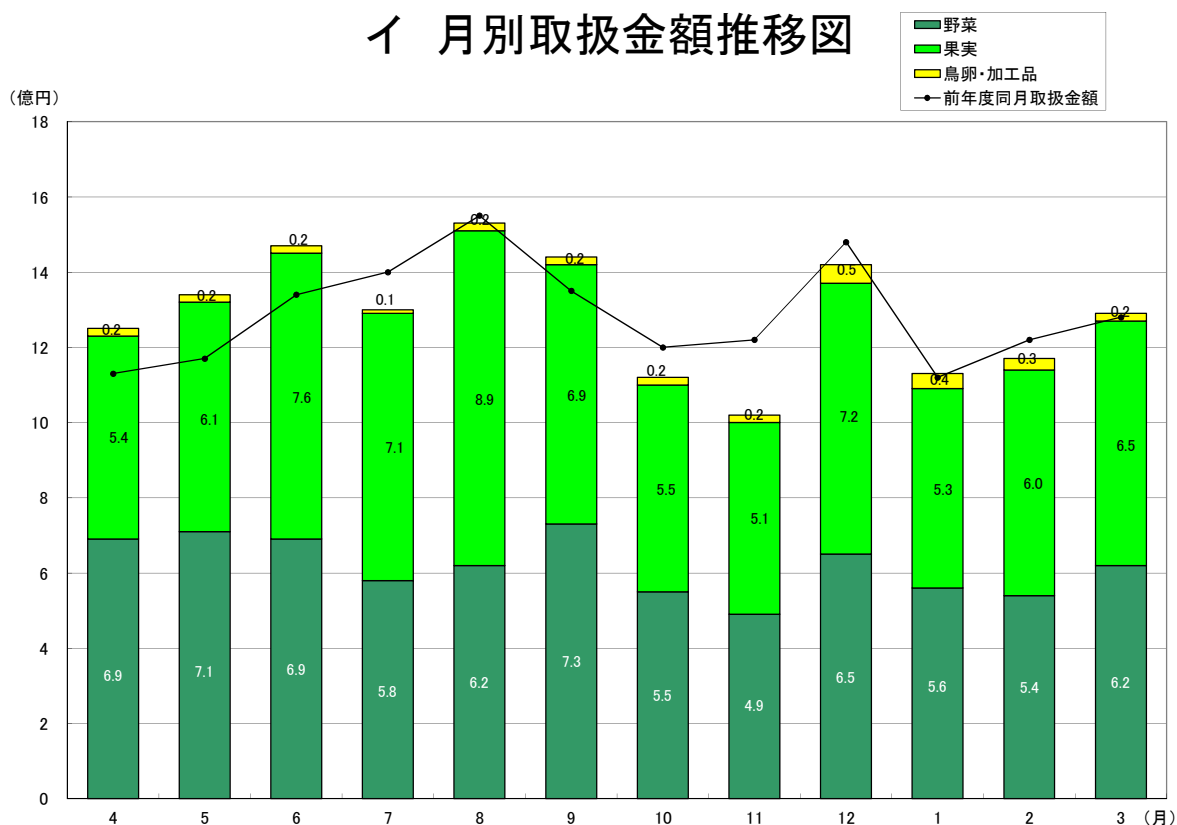


# 概況

単位：数量…kg／金額・単価…円

9月	10月	11月	12月	1月	2月	3月
23日	24日	21日	25日	20日	20日	22日
5,687,229	5,976,942	5,346,707	5,928,406	4,150,784	4,120,287	4,477,660
1,439,230,295	1,112,567,698	1,019,804,958	1,424,503,983	1,128,794,919	1,170,295,495	1,289,340,525
253	186	191	240	272	284	288
247,271	249,039	254,605	237,136	207,539	206,014	203,530
62,575,230	46,356,987	48,562,141	56,980,159	56,439,746	58,514,775	58,606,388
3,139,970	3,110,086	2,662,483	3,085,611	2,553,224	2,438,604	2,771,591
731,332,163	547,619,473	485,423,575	649,333,473	559,840,679	543,270,180	620,765,740
233	176	182	210	219	223	224
2,478,530	2,798,696	2,612,643	2,743,867	1,520,257	1,610,676	1,633,303
690,714,484	547,335,728	513,629,557	722,800,266	528,244,115	600,909,729	650,515,184
279	196	197	263	347	373	398
68,729	68,160	71,581	98,928	77,303	71,007	72,766
17,183,648	17,612,497	20,751,826	52,370,244	40,710,125	26,115,586	18,059,601
250	258	290	529	527	368	248

## イ 月別取扱金額推移図



## (2) 県内・県外別取扱高表

区 分		合 計	4 月	5 月	6 月	7 月	8 月	
合 計	数量	63,536,813	5,070,928	5,203,485	5,954,345	5,745,593	5,874,447	
	金額	15,460,936,840	1,253,921,586	1,332,380,438	1,460,932,109	1,302,167,534	1,526,997,300	
小 計	県 内	数量	9,252,741	480,080	584,420	625,233	927,128	1,637,881
		金額	3,011,690,474	198,959,872	210,288,726	172,303,209	252,654,025	530,326,672
	県 外	数量	54,284,072	4,590,848	4,619,065	5,329,112	4,818,465	4,236,566
		金額	12,449,246,366	1,054,961,714	1,122,091,712	1,288,628,900	1,049,513,509	996,670,628
野 菜	県 内	数量	5,053,672	364,303	492,091	579,888	692,902	585,247
		金額	1,531,162,419	115,228,364	153,862,453	150,032,780	172,663,363	169,645,537
	県 外	数量	30,606,997	3,112,723	2,992,038	2,746,096	2,121,384	2,212,428
		金額	5,895,775,294	579,441,539	553,064,496	535,196,252	405,833,818	454,383,828
果 実	県 内	数量	3,809,213	86,936	59,427	17,428	205,097	1,020,236
		金額	1,353,848,017	76,976,641	48,991,705	16,321,167	73,860,844	354,627,116
	県 外	数量	23,206,839	1,442,069	1,591,114	2,543,462	2,664,358	1,987,953
		金額	6,405,613,576	465,354,358	559,154,190	742,061,945	635,080,593	532,883,971
鳥 卵 ・ 加工品	県 内	数量	389,856	28,841	32,902	27,917	29,129	32,398
		金額	126,680,038	6,754,867	7,434,568	5,949,262	6,129,818	6,054,019
	県 外	数量	470,236	36,056	35,913	39,554	32,723	36,185
		金額	147,857,496	10,165,817	9,873,026	11,370,703	8,599,098	9,402,829

## (3) 委託・買付別取扱高表

区 分		合 計	4 月	5 月	6 月	7 月	8 月	
合 計	数量	63,536,813	5,070,928	5,203,485	5,954,345	5,745,593	5,874,447	
	金額	15,460,936,840	1,253,921,586	1,332,380,438	1,460,932,109	1,302,167,534	1,526,997,300	
小 計	委 託	数量	49,398,842	3,704,049	3,997,097	4,815,294	4,514,757	4,751,230
		金額	12,018,791,810	941,977,968	1,013,855,554	1,161,442,451	994,155,715	1,227,640,868
	買 付	数量	14,137,971	1,366,879	1,206,388	1,139,051	1,230,836	1,123,217
		金額	3,442,145,030	311,943,618	318,524,884	299,489,658	308,011,819	299,356,432
野 菜	委 託	数量	27,488,530	2,569,644	2,791,165	2,771,787	2,282,984	2,270,494
		金額	5,463,011,856	497,818,396	522,462,818	529,072,161	441,369,514	479,413,889
	買 付	数量	8,172,139	907,382	692,964	554,197	531,302	527,181
		金額	1,963,925,857	196,851,507	184,464,131	156,156,871	137,127,667	144,615,476
果 実	委 託	数量	21,432,488	1,101,398	1,167,623	2,011,919	2,199,229	2,442,755
		金額	6,403,812,034	436,824,633	482,359,842	625,802,295	546,115,309	741,006,670
	買 付	数量	5,583,564	427,607	482,918	548,971	670,226	565,434
		金額	1,355,649,559	105,506,366	125,786,053	132,580,817	162,826,128	146,504,417
鳥 卵 ・ 加工品	委 託	数量	477,824	33,007	38,309	31,588	32,544	37,981
		金額	151,967,920	7,334,939	9,032,894	6,567,995	6,670,892	7,220,309
	買 付	数量	382,268	31,890	30,506	35,883	29,308	30,602
		金額	122,569,614	9,585,745	8,274,700	10,751,970	8,058,024	8,236,539



単位：数量…kg／金額…円

9 月	10 月	11 月	12 月	1 月	2 月	3 月
5,687,229 1,439,230,295	5,976,942 1,112,567,698	5,346,707 1,019,804,958	5,928,406 1,424,503,983	4,150,784 1,128,794,919	4,120,287 1,170,295,495	4,477,660 1,289,340,525
1,474,236 446,271,831	749,762 194,414,843	842,438 194,606,986	781,060 273,600,175	385,815 179,177,705	345,115 162,717,796	419,573 196,368,634
4,212,993 992,958,464	5,227,180 918,152,855	4,504,269 825,197,972	5,147,346 1,150,903,808	3,764,969 949,617,214	3,775,172 1,007,577,699	4,058,087 1,092,971,891
380,608 153,068,724	461,977 126,917,975	370,945 94,460,839	325,807 118,798,407	238,764 83,493,720	246,048 83,027,699	315,092 109,962,558
2,759,362 578,263,439	2,648,109 420,701,498	2,291,538 390,962,736	2,759,804 530,535,066	2,314,460 476,346,959	2,192,556 460,242,481	2,456,499 510,803,182
1,066,270 286,625,933	260,287 60,753,523	440,370 92,870,886	411,497 131,701,738	104,581 68,087,184	65,219 64,176,212	71,865 78,855,068
1,412,260 404,088,551	2,538,409 486,582,205	2,172,273 420,758,671	2,332,370 591,098,528	1,415,676 460,156,931	1,545,457 536,733,517	1,561,438 571,660,116
27,358 6,577,174	27,498 6,743,345	31,123 7,275,261	43,756 23,100,030	42,470 27,596,801	33,848 15,513,885	32,616 7,551,008
41,371 10,606,474	40,662 10,869,152	40,458 13,476,565	55,172 29,270,214	34,833 13,113,324	37,159 10,601,701	40,150 10,508,593

単位：数量…kg／金額…円

9 月	10 月	11 月	12 月	1 月	2 月	3 月
5,687,229 1,439,230,295	5,976,942 1,112,567,698	5,346,707 1,019,804,958	5,928,406 1,424,503,983	4,150,784 1,128,794,919	4,120,287 1,170,295,495	4,477,660 1,289,340,525
4,420,649 1,142,988,435	4,880,001 888,182,542	4,246,194 794,949,226	4,905,748 1,131,575,913	3,029,225 842,486,171	2,920,430 890,192,851	3,214,168 989,344,116
1,266,580 296,241,860	1,096,941 224,385,156	1,100,513 224,855,732	1,022,658 292,928,070	1,121,559 286,308,748	1,199,857 280,102,644	1,263,492 299,996,409
2,285,253 532,714,377	2,483,160 415,843,784	2,112,095 365,548,926	2,506,218 469,504,044	1,823,541 389,228,228	1,596,623 364,651,716	1,995,566 455,384,003
854,717 198,617,786	626,926 131,775,689	550,388 119,874,649	579,393 179,829,429	729,683 170,612,451	841,981 178,618,464	776,025 165,381,737
2,099,047 602,595,722	2,359,459 464,145,263	2,095,944 419,722,441	2,339,924 628,336,769	1,154,760 422,339,766	1,281,466 509,294,685	1,178,964 525,268,639
379,483 88,118,762	439,237 83,190,465	516,699 93,907,116	403,943 94,463,497	365,497 105,904,349	329,210 91,615,044	454,339 125,246,545
36,349 7,678,336	37,382 8,193,495	38,155 9,677,859	59,606 33,735,100	50,924 30,918,177	42,341 16,246,450	39,638 8,691,474
32,380 9,505,312	30,778 9,419,002	33,426 11,073,967	39,322 18,635,144	26,379 9,791,948	28,666 9,869,136	33,128 9,368,127

### 3 種 別 ・ 出 荷

種別 出荷地別	合計		野 菜		果 実		鳥卵・加工品	
	数 量	金 額	数 量	金 額	数 量	金 額	数 量	金 額
福島	9,252,739	3,011,690,474	5,053,672	1,531,162,419	3,809,213	1,353,848,017	389,854	126,680,038
北海道	5,073,635	595,148,029	5,027,531	576,653,785	45,378	17,921,466	726	572,778
青森	5,063,836	1,078,745,002	3,292,194	533,300,847	1,744,832	541,288,264	26,810	4,155,891
岩手	1,297,930	166,758,874	1,282,549	161,525,744	12,862	4,143,798	2,519	1,089,332
宮城	242,553	143,906,437	233,120	135,238,465	9,375	8,623,476	58	44,496
秋田	22,797	10,012,697	7,115	5,179,751	15,682	4,832,946		
山形	2,054,395	504,929,788	32,561	21,265,565	2,020,519	483,067,739	1,315	596,484
茨城	7,611,538	1,860,094,133	6,391,831	1,290,273,759	1,202,751	550,952,899	16,956	18,867,475
栃木	1,462,578	718,342,811	804,431	278,111,588	413,156	412,875,495	244,991	27,355,728
群馬	1,077,677	245,872,171	1,032,642	232,485,863	8,187	3,974,022	36,848	9,412,286
埼玉	162,813	58,104,690	34,568	13,321,626	128,245	44,783,064		
千葉	9,096,675	1,162,757,671	6,141,435	615,927,872	2,950,236	544,584,157	5,004	2,245,642
東京	10,843	4,291,621	506	521,920			10,337	3,769,701
神奈川	239,692	38,801,550	176,218	22,230,462	63,474	16,571,088		
新潟	1,349,108	358,173,169	556,211	211,621,875	764,145	133,340,737	28,752	13,210,557
富山								
石川	14	8,273	14	8,273				
福井								
山梨	405,192	252,529,152	89,428	25,793,964	311,627	218,369,896	4,137	8,365,292
長野	483,481	128,714,855	477,586	122,157,123	3,359	2,774,466	2,536	3,783,266
岐阜	247,017	49,200,210	428	166,536	246,589	49,033,674		
静岡	224,219	77,097,395	110,174	46,468,703	114,002	30,486,456	43	142,236
愛知	1,597,352	440,491,261	989,624	200,282,910	606,933	239,563,807	795	644,544
三重	361	254,017	361	254,017				
滋賀								
京都	889	1,060,787	889	1,060,787				
大阪	262	241,812	201	163,404			61	78,408
兵庫	127,883	35,594,856	127,883	35,594,856				
奈良	369,498	94,526,458	413	239,652	369,085	94,286,806		
和歌山	2,264,693	532,371,980	74,659	26,727,721	2,187,009	504,203,237	3,025	1,441,022
鳥取	3,145	1,030,752	35	20,412	3,110	1,010,340		
島根	291	434,646	3	14,742	288	419,904		
岡山	956	719,934	914	589,470	42	130,464		
広島	3,094	821,988	14	14,580	3,080	807,408		
山口								
徳島	234,339	43,967,826	234,336	43,949,034	3	18,792		
香川	76,056	35,430,469	75,956	35,366,317	100	64,152		
愛媛	590,959	162,990,660	6,256	3,177,414	571,144	154,339,571	13,559	5,473,675

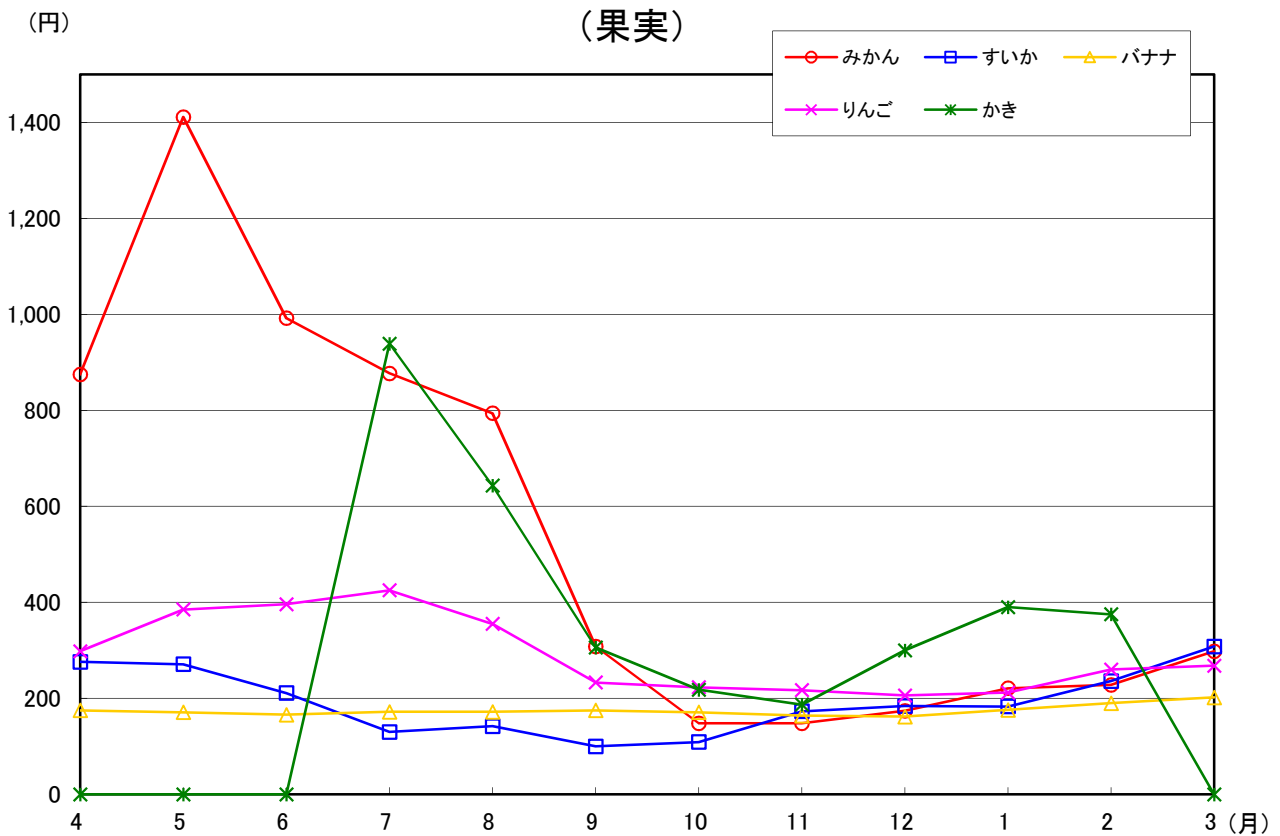
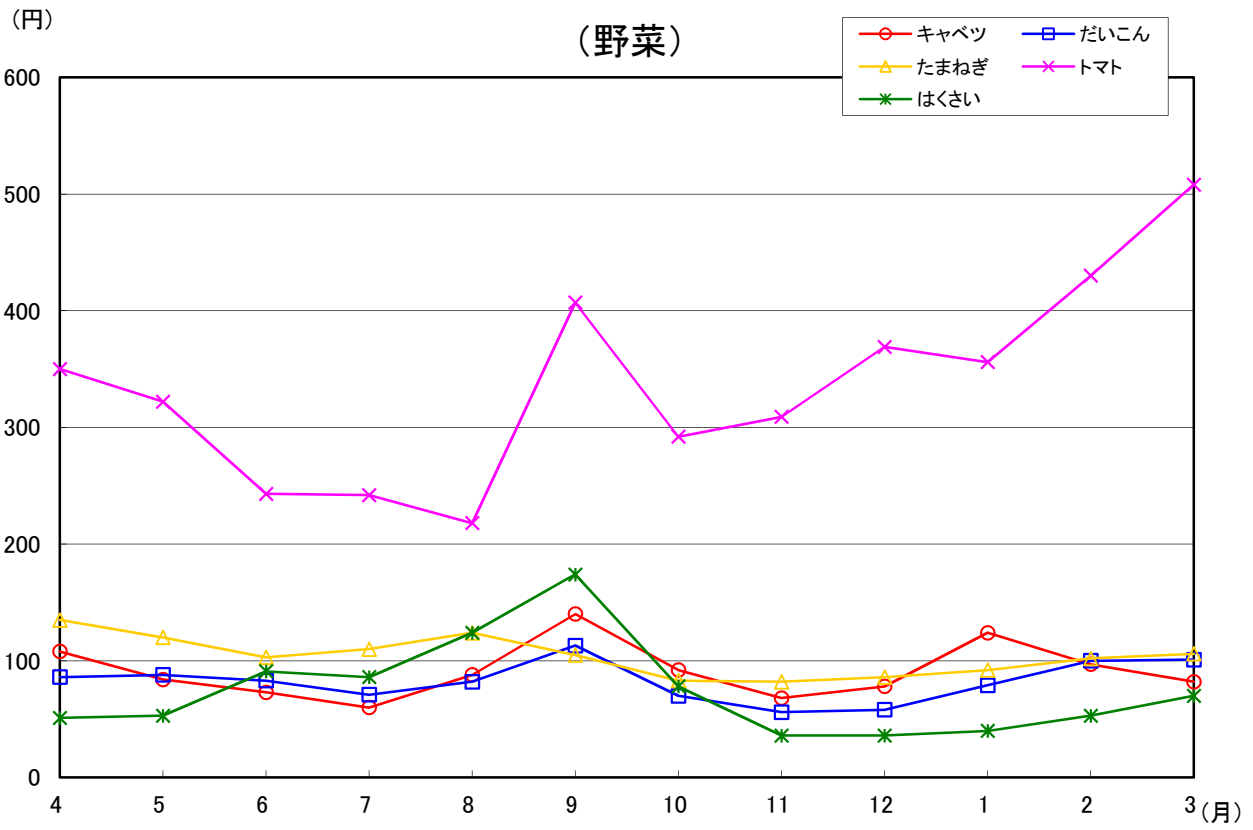
# 地別取扱高表

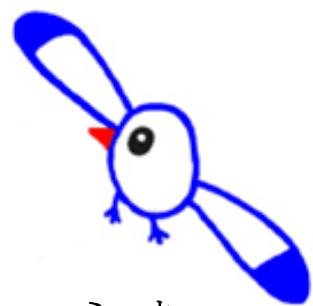
単位：kg・円

種別 出荷地別	合計		野菜		果実		鳥卵・加工品	
	数量	金額	数量	金額	数量	金額	数量	金額
高知	320,742	163,800,230	312,922	155,071,130	7,820	8,729,100		
福岡	107,651	44,628,985	34,455	14,885,391	70,825	28,786,255	2,371	957,339
佐賀	2,542,189	502,839,029	732,465	92,804,438	1,809,724	410,034,591		
長崎	863,907	176,794,292	193,187	40,930,120	670,032	135,453,610	688	410,562
熊本	4,510,303	1,559,486,595	1,307,917	623,252,884	3,193,652	933,563,404	8,734	2,670,307
大分	260,199	119,645,348	4,069	4,048,693	255,386	114,799,076	744	797,579
宮崎	172,452	93,489,881	162,533	82,843,349	9,553	9,889,560	366	756,972
鹿児島	110,348	61,521,887	104,963	60,789,150	4,922	646,650	463	86,087
沖縄	4,189	3,754,374	3,730	3,326,132	459	428,242		
アメリカ	363,562	121,936,302	53,313	16,184,884	308,890	104,671,730	1,359	1,079,688
メキシコ	204,331	71,055,832	106,973	30,199,531	97,358	40,856,301		
カナダ	309	2,130,192	309	2,130,192				
チリ	73,369	26,400,969			73,369	26,400,969		
ペルー	15	21,816	5	7,776	10	14,040		
フィリピン	2,629,349	470,573,766	15,742	9,960,017	2,613,573	460,548,225	34	65,524
ベトナム	4,665	2,528,442			4,665	2,528,442		
インドネシア	100	23,760			100	23,760		
台湾	17,405	4,940,901	5,579	1,016,505	11,826	3,924,396		
韓国	20,522	11,722,840	20,522	11,722,840				
中国	172,614	66,357,553	146,665	47,840,104	131	147,420	25,818	18,370,029
オマーン	606	448,859	606	448,859				
タイ	7,203	4,201,530	1,483	813,518	2,355	2,294,696	3,365	1,093,316
ニュージーランド	198,495	54,155,295	162,160	33,910,501	36,335	20,244,794		
オーストラリア	26,988	10,884,596	4,117	5,127,570	22,871	5,757,026		
トンガ	250	67,500	250	67,500				
ニューカレドニア	9,860	2,591,352	9,860	2,591,352				
ベルギー	1,384	1,585,537	1,384	1,585,537				
オランダ	15,588	11,845,464	15,588	11,845,464				
フランス	186	201,636	186	201,636				
イタリア			0	0				
イスラエル	2,954	613,802			2,954	613,802		
スペイン	6	9,720	6	9,720				
南アフリカ	211,913	31,577,329			211,913	31,577,329		
国産	27,789	17,929,320	2,822	1,510,583			24,967	16,418,737
国産／輸入	1,882	1,995,740	1,005	502,293			877	1,493,447
輸入	1,875	2,288,136	0	0	0	0	1,875	2,288,136
ロシア	94	101,088					94	101,088

種別 出荷地別	合計		野菜		果実		鳥卵・加工品	
	数量	金額	数量	金額	数量	金額	数量	金額
総計	63,536,813	15,460,936,840	35,660,669	7,426,937,713	27,016,052	7,759,461,593	860,092	274,537,534
平均単価		243		208		287		319

# 4 主要品目月別平均単価推移図





ミュウ

市の鳥「かもめ」の  
イメージキャラクター

# 第3 水産物部





# 1 平成26年度概況

## (1) 総取扱高

本年度の開市日数は270日、総取扱数量は14,544,325kgで前年度対比は98.1%、総取扱金額は14,266,755,010円で前年度対比は105.7%であった。

一ヶ月平均取扱数量は1,212,027kgで、最高は12月の1,496,698kg、最低は1月の959,181kgであった。

一日平均取扱数量は53,868kgで、最高は5月8日の102,781kg、最低は1月14日の28,693kgであり、また、一日平均取扱金額は52,839,833円で、最高は12月26日の125,331,797円、最低は、10月29日の25,498,299円であった。

種別取扱数量では、鮮魚は7,053,674kgで前年度対比101.9%、冷凍は3,656,772kgで前年度対比94.7%、塩干・加工品は3,833,879kgで前年度対比94.9%となっている。

また、種別取扱金額では、鮮魚は5,879,845,349円で前年度対比105.6%、冷凍は4,099,977,582円で前年度対比107.8%、塩干・加工品は4,286,932,079円で前年度対比103.8%となっている。

## (2) 出荷地別取扱状況

順位	取扱数量		取扱金額	
	出荷地	割合	出荷地	割合
1	宮城	24.5	宮城	22.9
2	福島	13.4	東京	16.0
3	千葉	11.4	福島	12.7
4	東京	10.6	千葉	9.0
5	茨城	6.1	北海道	6.8
6	青森	5.9	茨城	5.7
7	北海道	5.0	青森	4.9
8	岩手	4.8	静岡	3.3
9	静岡	2.5	岩手	2.3
10	新潟	2.4	新潟	2.1
11	沖縄	1.2	沖縄	1.6
12	愛媛	1.2	愛媛	1.2
13	神奈川県	1.0	福岡	1.2
14	鹿児島	0.9	兵庫	1.0
15	三重	0.9	神奈川県	1.0
	計	91.8	計	91.7

## (3) kgあたりの平均単価

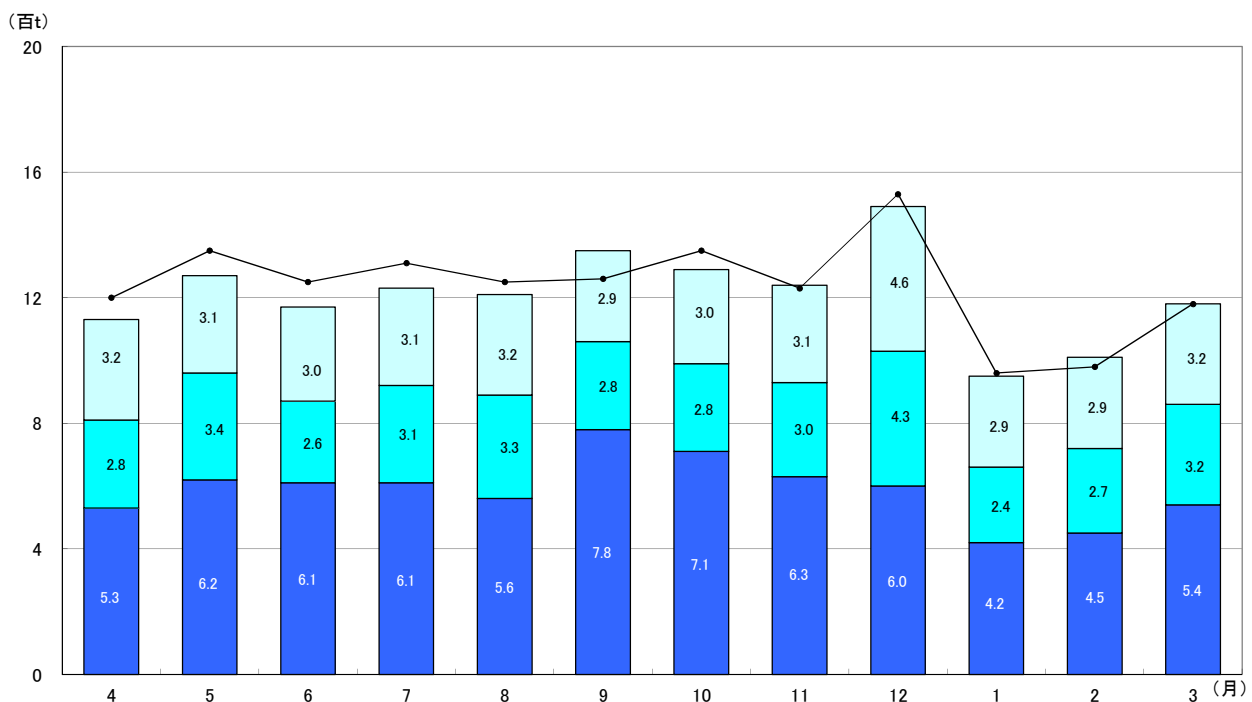
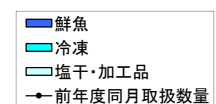
本年度の総平均単価は981円で前年度対比107.7%、種別にみると鮮魚は834円で前年度対比103.6%、冷凍は1,121円で前年度対比113.9%、塩干・加工品は1,118円で前年度対比109.3%となっている。

# 2 取扱

## (1) 総括表

区分		合計	4月	5月	6月	7月	8月
開市日数		270日	23日	24日	21日	24日	23日
合計	年間取扱高	数量 14,544,325 金額 14,266,755,010 単価 981	数量 1,132,530 金額 1,098,740,309 単価 970	数量 1,272,006 金額 1,165,357,268 単価 916	数量 1,169,056 金額 1,066,992,489 単価 913	数量 1,235,683 金額 1,223,057,480 単価 990	数量 1,206,002 金額 1,267,554,419 単価 1,051
	一日平均取扱高	数量 53,868 金額 52,839,833	数量 49,240 金額 47,771,318	数量 53,000 金額 48,556,553	数量 55,669 金額 50,809,166	数量 51,487 金額 50,960,728	数量 52,435 金額 55,111,062
鮮魚	数量	7,053,674	531,750	616,317	611,064	614,838	556,273
	金額	5,879,845,349	461,987,655	495,024,223	448,973,792	476,417,711	542,868,543
	単価	834	869	803	735	775	976
冷凍	数量	3,656,772	279,980	342,087	260,610	307,692	334,020
	金額	4,099,977,582	299,107,303	334,374,677	297,953,279	399,557,328	365,178,267
	単価	1,121	1,068	977	1,143	1,299	1,093
塩干・加工品	数量	3,833,879	320,800	313,602	297,382	313,153	315,709
	金額	4,286,932,079	337,645,351	335,958,368	320,065,418	347,082,441	359,507,609
	単価	1,118	1,053	1,071	1,076	1,108	1,139

## ア 月別取扱数量推移図

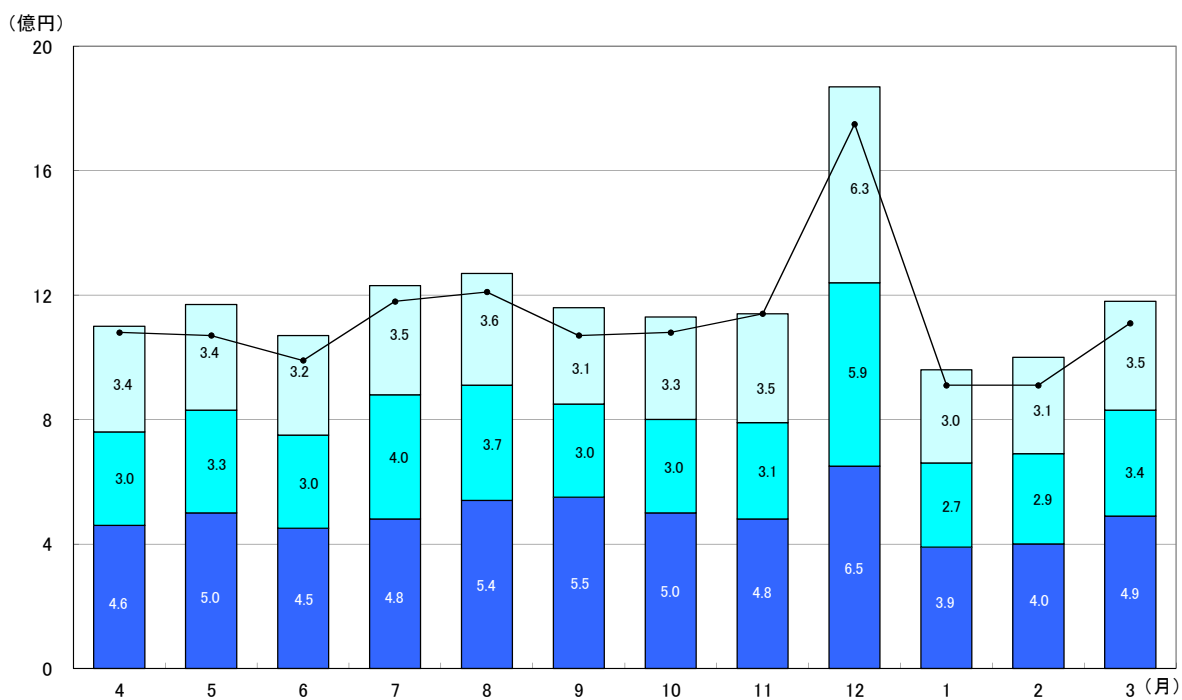
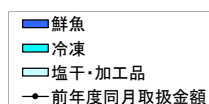


# 概況

単位：数量…kg／金額・単価…円

9 月	10 月	11 月	12 月	1 月	2 月	3 月
23 日	24 日	21 日	25 日	20 日	20 日	22 日
1,347,285	1,291,469	1,241,829	1,496,698	959,181	1,011,743	1,180,843
1,161,164,835	1,130,556,650	1,132,278,787	1,871,684,485	964,263,552	1,004,342,189	1,180,762,547
862	875	912	1,251	1,005	993	1,000
58,578	53,811	59,135	59,868	47,959	50,587	53,675
50,485,428	47,106,527	53,918,037	74,867,379	48,213,178	50,217,109	53,671,025
776,690	706,038	633,170	600,687	421,365	448,538	536,944
547,232,510	500,090,963	478,656,882	653,861,278	386,622,823	403,005,483	485,103,486
705	708	756	1,089	918	898	903
281,015	282,367	295,399	432,137	244,270	273,205	323,990
303,522,622	299,995,069	306,475,555	587,736,236	273,787,040	288,130,798	344,159,408
1,080	1,062	1,037	1,360	1,121	1,055	1,062
289,580	303,064	313,260	463,874	293,546	290,000	319,909
310,409,703	330,470,618	347,146,350	630,086,971	303,853,689	313,205,908	351,499,653
1,072	1,090	1,108	1,358	1,035	1,080	1,099

## イ 月別取扱金額推移図



## (2) 県内・県外別取扱高表

区 分		合 計	4 月	5 月	6 月	7 月	8 月	
合 計	数量	14,544,325	1,132,530	1,272,006	1,169,056	1,235,683	1,206,002	
	金額	14,266,755,010	1,098,740,309	1,165,357,268	1,066,992,489	1,223,057,480	1,267,554,419	
小 計	県 内	数量	1,954,865	140,155	210,218	167,400	177,388	161,222
		金額	1,817,844,936	136,945,516	161,751,316	145,478,583	165,614,463	168,353,093
	県 外	数量	12,589,460	992,375	1,061,788	1,001,656	1,058,295	1,044,780
		金額	12,448,910,074	961,794,793	1,003,605,952	921,513,906	1,057,443,017	1,099,201,326
鮮 魚	県 内	数量	698,332	41,515	53,406	65,453	68,150	57,467
		金額	567,970,079	40,574,480	43,738,482	49,775,953	54,131,379	57,501,867
	県 外	数量	6,355,342	490,235	562,911	545,611	546,688	498,806
		金額	5,311,875,270	421,413,175	451,285,741	399,197,839	422,286,332	485,366,676
冷 凍	県 内	数量	721,457	45,242	109,884	59,029	63,932	59,981
		金額	659,067,830	44,952,134	69,148,960	51,823,621	62,887,626	63,449,251
	県 外	数量	2,935,315	234,738	232,203	201,581	243,760	274,039
		金額	3,440,909,752	254,155,169	265,225,717	246,129,658	336,669,702	301,729,016
塩 干 加工品	県 内	数量	535,076	53,398	46,928	42,918	45,306	43,774
		金額	590,807,027	51,418,902	48,863,874	43,879,009	48,595,458	47,401,975
	県 外	数量	3,298,803	267,402	266,674	254,464	267,847	271,935
		金額	3,696,125,052	286,226,449	287,094,494	276,186,409	298,486,983	312,105,634

## (3) 委託・買付別取扱高表

区 分		合 計	4 月	5 月	6 月	7 月	8 月	
合 計	数量	14,544,325	1,132,530	1,272,006	1,169,056	1,235,683	1,206,002	
	金額	14,266,755,010	1,098,740,309	1,165,357,268	1,066,992,489	1,223,057,480	1,267,554,419	
小 計	委 託	数量	6,545,793	513,037	587,479	586,619	559,285	491,232
		金額	4,945,690,541	403,031,463	422,917,917	395,192,015	390,059,286	422,359,429
	買 付	数量	7,998,532	619,493	684,527	582,437	676,398	714,770
		金額	9,321,064,469	695,708,846	742,439,351	671,800,474	832,998,194	845,194,990
鮮 魚	委 託	数量	5,445,320	420,977	496,666	494,471	475,755	406,043
		金額	3,934,492,059	320,574,649	339,646,735	314,286,671	314,919,445	343,332,955
	買 付	数量	1,608,354	110,773	119,651	116,593	139,083	150,230
		金額	1,945,353,290	141,413,006	155,377,488	134,687,121	161,498,266	199,535,588
冷 凍	委 託	数量	44,068	2,954	2,804	4,142	3,468	4,161
		金額	27,961,110	1,823,225	1,948,274	2,536,117	2,155,919	2,668,226
	買 付	数量	3,612,704	277,026	339,283	256,468	304,224	329,859
		金額	4,072,016,472	297,284,078	332,426,403	295,417,162	397,401,409	362,510,041
塩 干 加工品	委 託	数量	1,056,405	89,106	88,009	88,006	80,062	81,028
		金額	983,237,372	80,633,589	81,322,908	78,369,227	72,983,922	76,358,248
	買 付	数量	2,777,474	231,694	225,593	209,376	233,091	234,681
		金額	3,303,694,707	257,011,762	254,635,460	241,696,191	274,098,519	283,149,361

単位：数量…kg／金額…円

9 月	10 月	11 月	12 月	1 月	2 月	3 月
1,347,285	1,291,469	1,241,829	1,496,698	959,181	1,011,743	1,180,843
1,161,164,835	1,130,556,650	1,132,278,787	1,871,684,485	964,263,552	1,004,342,189	1,180,762,547
156,680	177,304	178,967	197,658	110,279	126,075	151,519
138,162,047	134,381,246	138,711,294	238,644,301	123,242,817	123,603,792	142,956,468
1,190,605	1,114,165	1,062,862	1,299,040	848,902	885,668	1,029,324
1,023,002,788	996,175,404	993,567,493	1,633,040,184	841,020,735	880,738,397	1,037,806,079
64,731	89,879	91,438	57,126	30,738	34,826	43,603
47,012,311	50,089,690	50,275,311	66,398,175	32,461,137	33,575,650	42,435,644
711,959	616,159	541,732	543,561	390,627	413,712	493,341
500,220,199	450,001,273	428,381,571	587,463,103	354,161,686	369,429,833	442,667,842
51,265	47,721	48,794	67,700	40,855	56,874	70,180
50,537,789	45,181,847	44,931,585	76,217,255	45,367,804	49,343,108	55,226,850
229,750	234,646	246,605	364,437	203,415	216,331	253,810
252,984,833	254,813,222	261,543,970	511,518,981	228,419,236	238,787,690	288,932,558
40,684	39,704	38,735	72,832	38,686	34,375	37,736
40,611,947	39,109,709	43,504,398	96,028,871	45,413,876	40,685,034	45,293,974
248,896	263,360	274,525	391,042	254,860	255,625	282,173
269,797,756	291,360,909	303,641,952	534,058,100	258,439,813	272,520,874	306,205,679

単位：数量…kg／金額…円

9 月	10 月	11 月	12 月	1 月	2 月	3 月
1,347,285	1,291,469	1,241,829	1,496,698	959,181	1,011,743	1,180,843
1,161,164,835	1,130,556,650	1,132,278,787	1,871,684,485	964,263,552	1,004,342,189	1,180,762,547
724,827	639,811	556,552	553,745	407,336	432,310	493,560
469,572,370	424,217,124	397,214,393	538,134,331	327,735,559	352,468,238	402,788,416
622,458	651,658	685,277	942,953	551,845	579,433	687,283
691,592,465	706,339,526	735,064,394	1,333,550,154	636,527,993	651,873,951	777,974,131
643,245	551,667	471,742	422,683	315,299	343,208	403,564
398,044,414	345,309,252	319,714,948	392,104,729	249,273,478	275,290,413	321,994,370
133,445	154,371	161,428	178,004	106,066	105,330	133,380
149,188,096	154,781,711	158,941,934	261,756,549	137,349,345	127,715,070	163,109,116
4,238	2,810	3,483	5,632	2,534	2,846	4,996
2,386,128	1,829,342	2,230,516	3,612,708	1,698,990	2,127,515	2,944,150
276,777	279,557	291,916	426,505	241,736	270,359	318,994
301,136,494	298,165,727	304,245,039	584,123,528	272,088,050	286,003,283	341,215,258
77,344	85,334	81,327	125,430	89,503	86,256	85,000
69,141,828	77,078,530	75,268,929	142,416,894	76,763,091	75,050,310	77,849,896
212,236	217,730	231,933	338,444	204,043	203,744	234,909
241,267,875	253,392,088	271,877,421	487,670,077	227,090,598	238,155,598	273,649,757

### 3 種 別 ・ 出 荷

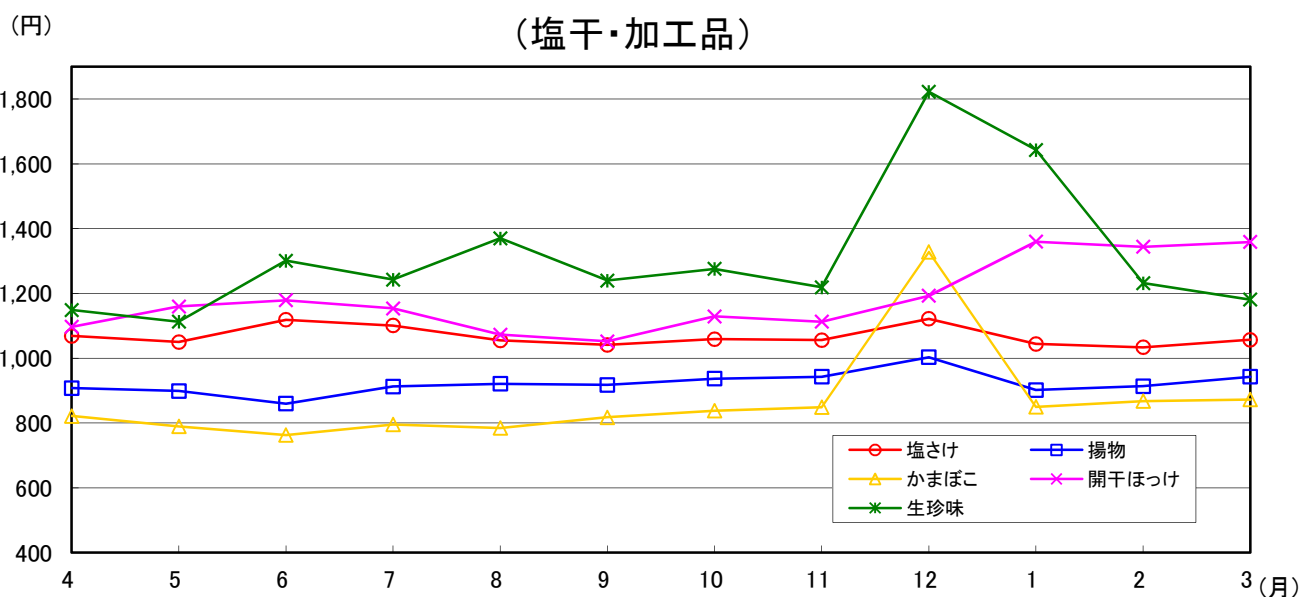
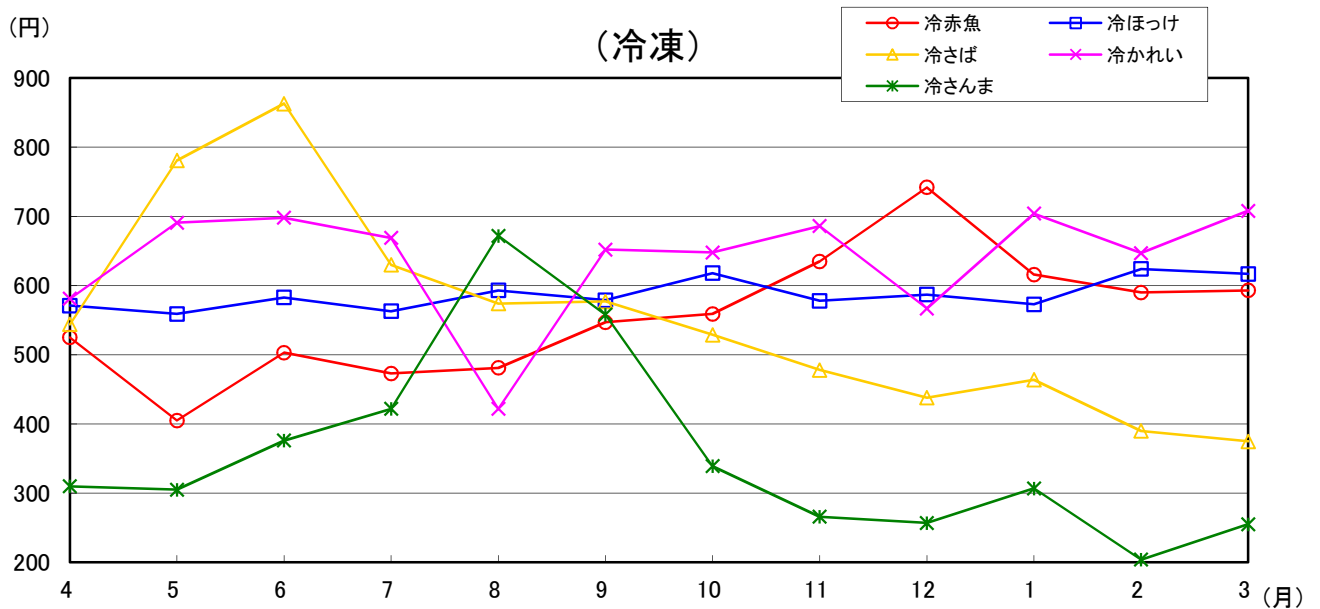
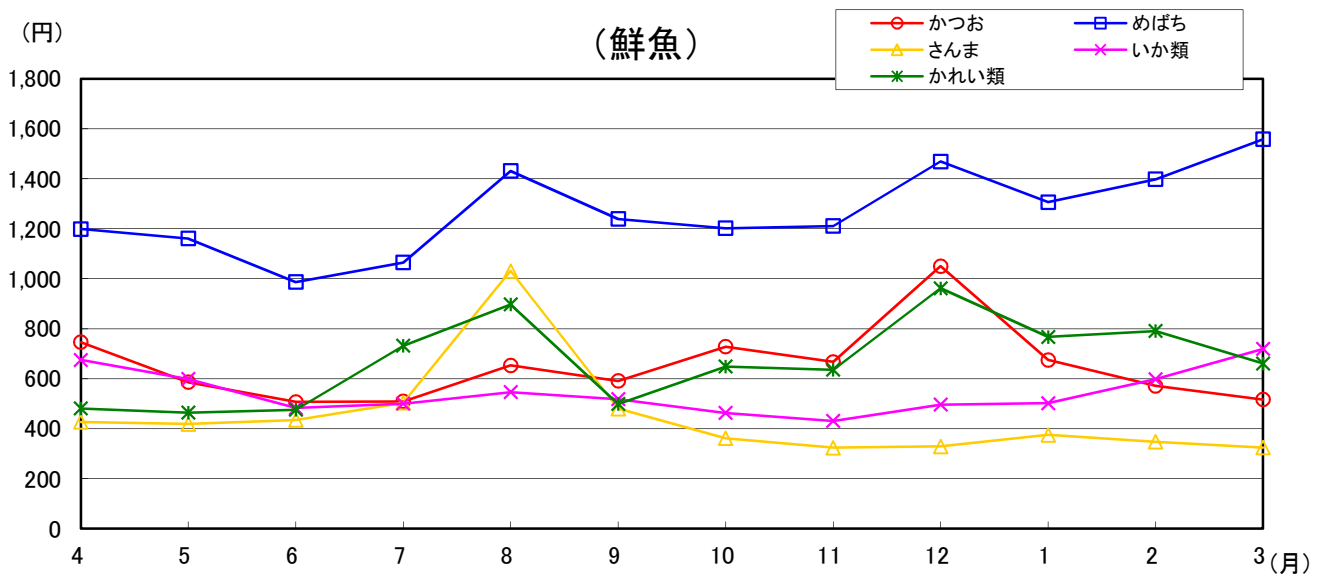
種別 出荷地別	合計		鮮 魚		冷 凍		塩干・加工品	
	数 量	金 額	数 量	金 額	数 量	金 額	数 量	金 額
福島	1,954,871	1,817,844,936	698,335	567,970,079	721,459	659,067,830	535,077	590,807,027
北海道	733,245	971,796,346	519,343	604,705,828	52,212	68,208,498	161,690	298,882,020
青森	861,198	695,386,960	625,735	428,929,281	116,953	81,746,736	118,510	184,710,943
岩手	690,945	325,977,297	657,760	281,056,347	24,069	16,977,450	9,116	27,943,500
宮城	3,570,214	3,264,723,920	1,153,299	872,444,769	1,328,434	1,302,601,508	1,088,481	1,089,677,643
秋田	45,250	26,490,365	17,578	10,418,882	17,964	9,386,064	9,708	6,685,419
山形	53,442	29,831,901	29,985	14,963,441	6	6,048	23,451	14,862,412
茨城	885,137	812,777,004	311,829	230,511,671	152,115	194,823,648	421,193	387,441,685
栃木	9,732	7,126,903	60	104,760	610	457,596	9,062	6,564,547
群馬	115,422	82,137,299	683	408,510	13,594	31,224,203	101,145	50,504,586
埼玉	24,811	30,215,608	6,006	2,583,021	4,924	4,376,158	13,881	23,256,429
千葉	1,660,842	1,288,194,450	1,308,560	884,317,443	36,867	88,908,644	315,415	314,968,363
東京	1,546,261	2,280,378,811	463,216	760,372,566	804,036	1,037,730,337	279,009	482,275,908
神奈川	149,618	144,558,799	42,316	32,762,242	28,766	38,641,268	78,536	73,155,289
新潟	345,362	294,456,771	53,737	24,757,988	14,951	24,403,589	276,674	245,295,194
富山	31,420	16,902,714	30,501	14,623,724			919	2,278,990
石川	7,911	11,556,800	3,198	2,371,574	573	826,481	4,140	8,358,745
福井	45,487	28,822,646	1,207	1,543,752			44,280	27,278,894
山梨	1,362	2,272,907	52	214,488	80	174,960	1,230	1,883,459
長野	364	794,448			364	794,448		
岐阜	19,227	41,734,087			19,188	41,536,708	39	197,379
静岡	368,663	463,804,780	83,998	64,569,703	164,294	263,895,350	120,371	135,339,727
愛知	78,969	80,488,137	45,472	41,370,187			33,497	39,117,950
三重	135,370	130,714,536	36,878	32,605,143	91,076	84,080,479	7,416	14,028,914
滋賀	1,820	1,043,585					1,820	1,043,585
京都	12,300	23,486,689	12,077	23,348,827	223	137,862		
大阪	28,949	58,774,894	14,299	18,633,797	13,590	34,790,949	1,060	5,350,148
兵庫	108,584	147,165,015	47,899	65,452,825	19,812	30,579,224	40,873	51,132,966
奈良								
和歌山	1,323	2,025,304	944	1,217,961			379	807,343
鳥取	22,778	29,271,154	11,019	10,738,974	1,909	6,390,579	9,850	12,141,601
島根	12,418	15,930,340	10,079	11,701,845			2,339	4,228,495
岡山	1,138	1,099,972					1,138	1,099,972
広島	53,115	81,276,162	47,366	45,737,976	4,349	32,473,907	1,400	3,064,279
山口	70,598	72,303,596	17,901	32,351,425	88	102,816	52,609	39,849,355
徳島	16	112,320	16	112,320				
香川	7,490	12,544,285			6,669	11,283,826	821	1,260,459
愛媛	172,421	177,121,296	165,233	160,398,121	5,425	11,119,936	1,763	5,603,239

# 地 別 取 扱 高 表

単位：kg・円

種別 出荷地別	合計		鮮 魚		冷 凍		塩干・加工品	
	数 量	金 額	数 量	金 額	数 量	金 額	数 量	金 額
高知	9,676	3,635,331	9,676	3,635,331				
福岡	123,651	167,810,755	60,788	44,103,902	3,283	3,531,456	59,580	120,175,397
佐賀	57,968	94,518,694	57,833	94,449,574	135	69,120		
長崎	48,335	50,269,929	43,683	38,215,863	4,386	11,797,429	266	256,637
熊本	63,015	37,737,334	61,538	34,579,490			1,477	3,157,844
大分	51,781	44,771,259	46,116	32,525,523			5,665	12,245,736
宮崎	51,164	38,687,697	48,964	34,487,802	2,200	4,199,895		
鹿児島	137,178	136,316,912	137,178	136,316,912				
沖縄	173,491	221,864,062	171,321	218,231,482	2,170	3,632,580		
総 計	14,544,325	14,266,755,010	7,053,674	5,879,845,349	3,656,772	4,099,977,582	3,833,879	4,286,932,079
平均単価		981		834		1,121		1,118

# 4 主要品目月別平均単価推移図





# 第4 花 き 部



# 1 平成26年度概況

## (1) 総取扱高

本年度の開市日数は276日、総取扱数量は10,260,589本/鉢/個で前年度対比は86.3%、総取扱金額は695,665,563円で前年度対比は90.0%であった。

一ヶ月平均取扱数量は855,049本/鉢/個で、最高は3月の1,396,265本/鉢/個、最低は1月の617,402本/鉢/個であった。

一日平均取扱数量は37,176本/鉢/個で、最高は8月8日の221,406本/鉢/個、最低は12月22日の1,715本/鉢/個であり、また、一日平均取扱金額は2,520,527円で、最高は8月8日の17,109,041円、最低は、12月22日の434,322円であった。

種別取扱数量では、切り花は9,921,314本で前年度対比86.2%、鉢物は118,987鉢で前年度対比102.1%、観葉植物は5,393鉢で前年度対比52.2%、花木・庭木は71,269鉢で前年度対比92.7%、苗物は139,102本で前年度対比82.7%、球根・種子は4,524個で前年度対比48.1%となっている。

また、種別取扱金額では、切り花は611,349,768円で前年度対比89.1%、鉢物は60,067,556円で前年度対比96.8%、観葉植物は6,459,277円で前年度対比110.9%、花木・庭木は9,886,482円で前年度対比103.5%、苗物は7,682,062円で前年度対比83.3%、球根・種子は220,418円で前年度対比58.3%となっている。

## (2) 出荷地別取扱状況

順位	取扱数量		取扱金額	
	出荷地	割合	出荷地	割合
1	愛知	18.5	愛知	19.2
2	パキスタン	11.9	福島	10.8
3	福島	11.6	パキスタン	10.4
4	茨城	8.6	茨城	9.6
5	沖縄	7.9	沖縄	6.2
6	コロンビア	5.9	コロンビア	5.5
7	千葉	5.4	千葉	4.4
8	静岡	2.7	埼玉	3.0
9	岩手	2.5	山形	2.7
10	長野	2.4	静岡	2.4
11	鹿児島	2.0	岩手	2.3
12	東京	2.0	長野	2.3
13	山形	1.9	東京	2.1
14	群馬	1.5	高知	1.9
15	タイ	1.4	熊本	1.8
	計	86.2	計	84.6

## (3) 本・鉢・個あたりの平均単価

本年度の総平均単価は68円で前年度対比104.6%、種別にみると切り花は62円で前年度対比103.3%、鉢物は505円で前年度対比94.9%、観葉植物は1,198円で前年度対比212.4%、花木・庭木は139円で前年度対比112.1%、苗物は55円で前年度対比100.0%、球根・種子は49円で前年度対比122.5%となっている。

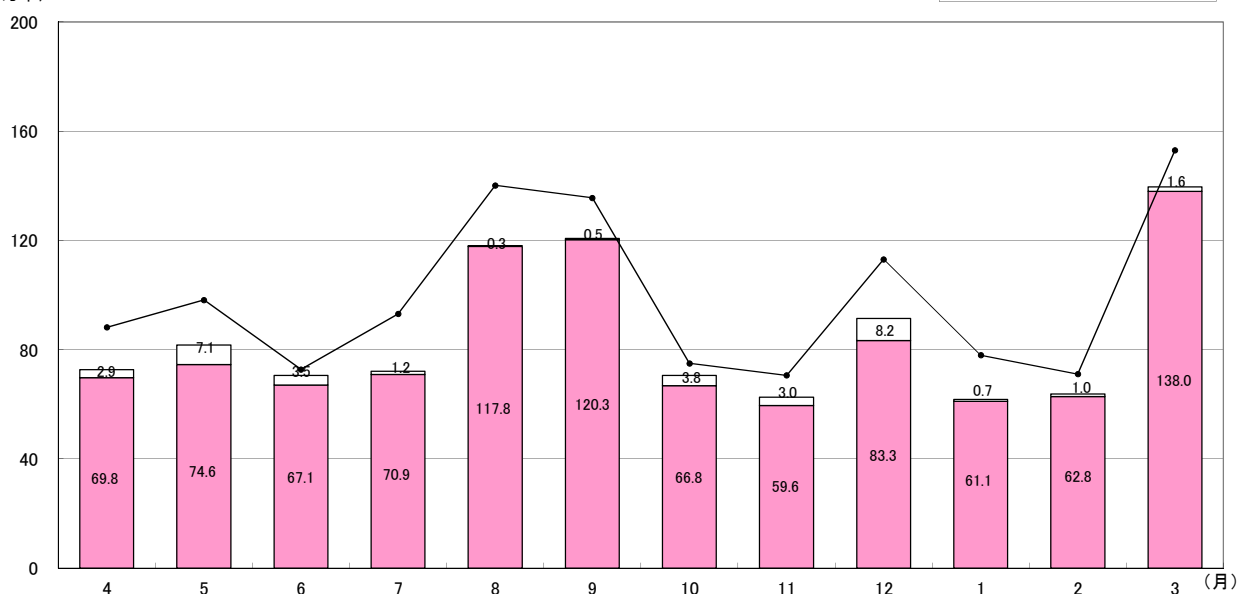
## 2 取扱

### (1) 総括表

区分		合計	4月	5月	6月	7月	8月
開市日数		276日	25日	25日	25日	22日	21日
合計	年間取扱高	数量 10,260,589 金額 695,665,563 単価 68	727,282 45,080,786 62	817,732 52,522,306 64	706,514 40,539,166 57	721,582 35,673,739 49	1,180,810 79,004,673 67
	一日平均取扱高	数量 37,176 金額 2,520,527	29,091 1,803,231	32,709 2,100,892	28,261 1,621,567	32,799 1,621,534	56,229 3,762,127
切り花	数量	9,921,314	697,939	746,373	671,241	709,341	1,177,721
	金額	611,349,768	35,946,459	37,588,628	35,458,522	30,298,061	76,734,005
	単価	62	52	50	53	43	65
鉢物	数量	118,987	13,030	28,359	8,010	3,377	2,207
	金額	60,067,556	6,611,166	11,872,515	3,180,578	3,703,276	1,969,369
	単価	505	507	419	397	1,097	892
観葉植物	数量	5,393	767	1,265	309	899	378
	金額	6,459,277	1,203,466	852,833	384,696	1,308,280	279,526
	単価	1,198	1,569	674	1,245	1,455	739
花木・庭木	数量	71,269	119	61	7		
	金額	9,886,482	54,000	22,896	8,856		
	単価	139	454	375	1,265		
苗物	数量	139,102	14,227	41,674	26,902	7,836	504
	金額	7,682,062	1,200,895	2,185,434	1,500,876	357,026	21,773
	単価	55	84	52	56	46	43
球根・種子	数量	4,524	1,200		45	129	
	金額	220,418	64,800		5,638	7,096	
	単価	49	54		125	55	
その他	数量						
	金額						
	単価						

### ア 月別取扱数量推移図

(万本)



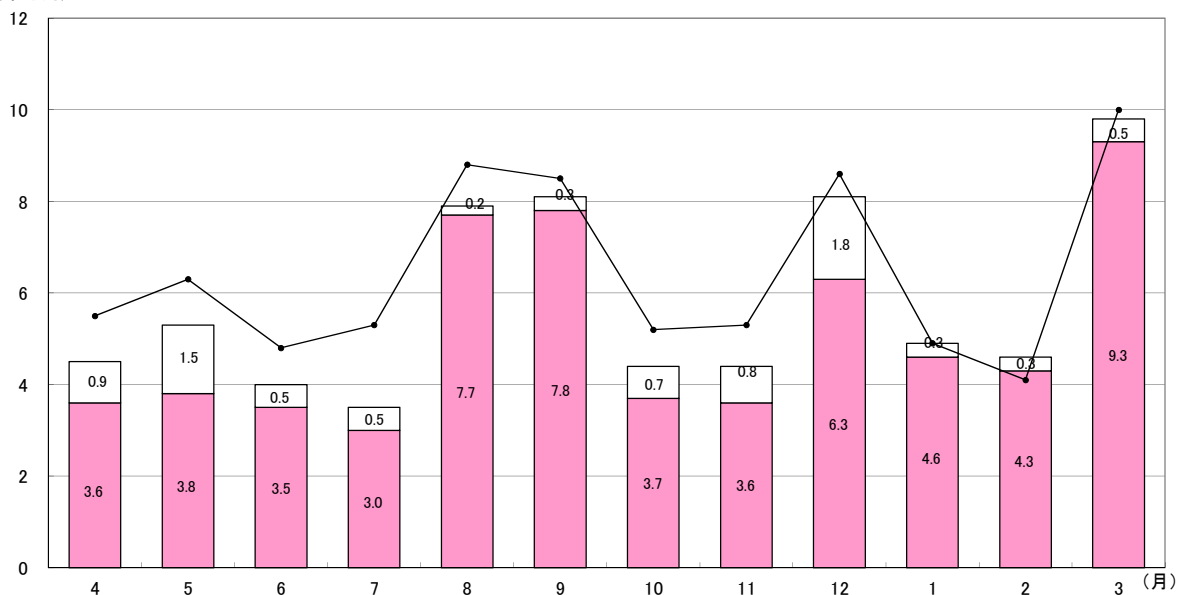
# 概況

単位：数量…本・鉢・個／金額・単価…円

9月	10月	11月	12月	1月	2月	3月
21日	27日	25日	24日	20日	20日	21日
1,208,510	705,283	625,939	915,239	617,402	638,031	1,396,265
80,973,567	44,256,424	43,935,642	80,659,171	49,092,204	45,460,813	98,467,072
67	63	70	88	80	71	71
57,548	26,122	25,038	38,135	30,870	31,902	66,489
3,855,884	1,639,127	1,757,426	3,360,799	2,454,610	2,273,041	4,688,908
1,203,104	667,515	595,750	832,917	610,851	628,104	1,380,458
77,682,526	37,123,910	36,072,820	62,895,256	45,876,742	42,516,095	93,156,744
65	56	61	76	75	68	67
3,564	11,763	14,060	9,811	6,319	8,169	10,318
2,477,919	5,098,323	6,792,963	8,048,916	3,007,508	2,784,597	4,520,426
695	433	483	820	476	341	438
597	437	241	65	87	39	309
716,958	501,055	307,120	100,008	183,568	87,955	533,812
1,201	1,147	1,274	1,539	2,110	2,255	1,728
	332	2	70,730	1	7	10
	228,744	11,340	9,526,518	13,500	13,608	7,020
	689	5,670	135	13,500	1,944	702
1,245	23,256	15,716	1,716	144	1,712	4,170
96,164	1,214,104	744,163	88,473	10,886	58,558	203,710
77	52	47	52	76	34	49
	1,980	170				1,000
	90,288	7,236				45,360
	46	43				45

## イ 月別取扱金額推移図

(千万円)



## (2) 県内・県外別取扱高表

区 分		合 計	4 月	5 月	6 月	7 月	8 月	
合 計	数量	10,260,589	727,282	817,732	706,514	721,582	1,180,810	
	金額	695,665,563	45,080,786	52,522,306	40,539,166	35,673,739	79,004,673	
小 計	県 内	数量	1,191,922	18,380	63,365	66,363	193,502	308,334
		金額	74,843,623	2,234,490	6,505,055	4,639,432	6,735,328	13,380,044
	県 外	数量	9,068,667	708,902	754,367	640,151	528,080	872,476
		金額	620,821,940	42,846,296	46,017,251	35,899,734	28,938,411	65,624,629
切り花	県 内	数量	1,106,806	9,907	33,801	56,249	191,702	308,083
		金額	61,193,686	1,302,578	2,519,122	4,111,765	6,322,131	13,241,199
	県 外	数量	8,814,508	688,032	712,572	614,992	517,639	869,638
		金額	550,156,082	34,643,881	35,069,506	31,346,757	23,975,930	63,492,806
鉢 物	県 内	数量	37,383	2,405	10,835	2,168	694	251
		金額	9,481,018	559,323	3,284,927	194,400	282,009	138,845
	県 外	数量	81,604	10,625	17,524	5,842	2,683	1,956
		金額	50,586,538	6,051,843	8,587,588	2,986,178	3,421,267	1,830,524
観 葉 植 物	県 内	数量	124	0	5	0	25	0
		金額	70,502	0	2,160	0	18,036	0
	県 外	数量	5,269	767	1,260	309	874	378
		金額	6,388,775	1,203,466	850,673	384,696	1,290,244	279,526
花 木 庭 木	県 内	数量	324	0	44	0	0	0
		金額	2,033,370	0	9,936	0	0	0
	県 外	数量	70,945	119	17	7	0	0
		金額	7,853,112	54,000	12,960	8,856	0	0
苗 物	県 内	数量	47,111	6,068	18,680	7,901	952	0
		金額	2,052,313	372,589	688,910	327,629	106,056	0
	県 外	数量	91,991	8,159	22,994	19,001	6,884	504
		金額	5,629,749	828,306	1,496,524	1,173,247	250,970	21,773
球 根 種 子	県 内	数量	174	0	0	45	129	0
		金額	12,734	0	0	5,638	7,096	0
	県 外	数量	4,350	1,200	0	0	0	0
		金額	207,684	64,800	0	0	0	0
その他	県 内	数量	0	0	0	0	0	0
		金額	0	0	0	0	0	0
	県 外	数量	0	0	0	0	0	0
		金額	0	0	0	0	0	0

単位：数量…本・鉢・個／金額…円

9 月	10 月	11 月	12 月	1 月	2 月	3 月
1,208,510	705,283	625,939	915,239	617,402	638,031	1,396,265
80,973,567	44,256,424	43,935,642	80,659,171	49,092,204	45,460,813	98,467,072
369,529	60,472	28,436	32,726	13,791	17,468	19,556
18,751,056	4,076,153	3,485,263	7,864,555	2,325,078	2,254,889	2,592,280
838,981	644,811	597,503	882,513	603,611	620,563	1,376,709
62,222,511	40,180,271	40,450,379	72,794,616	46,767,126	43,205,924	95,874,792
368,704	48,905	20,385	28,609	12,050	13,353	15,058
18,520,585	3,176,103	1,870,554	4,449,638	1,976,562	1,784,505	1,918,944
834,400	618,610	575,365	804,308	598,801	614,751	1,365,400
59,161,941	33,947,807	34,202,266	58,445,618	43,900,180	40,731,590	91,237,800
784	2,825	4,857	2,902	1,739	4,115	3,808
209,843	564,991	1,442,643	1,363,252	329,616	470,384	640,785
2,780	8,938	9,203	6,909	4,580	4,054	6,510
2,268,076	4,533,332	5,350,320	6,685,664	2,677,892	2,314,213	3,879,641
41	20	2	0	1	0	30
20,628	2,160	12,960	0	5,400	0	9,158
556	417	239	65	86	39	279
696,330	498,895	294,160	100,008	178,168	87,955	524,654
0	0	0	279	1	0	0
0	0	0	2,009,934	13,500	0	0
0	332	2	70,451	0	7	10
0	228,744	11,340	7,516,584	0	13,608	7,020
0	8,722	3,192	936	0	0	660
0	332,899	159,106	41,731	0	0	23,393
1,245	14,534	12,524	780	144	1,712	3,510
96,164	881,205	585,057	46,742	10,886	58,558	180,317
0	0	0	0	0	0	0
0	0	0	0	0	0	0
0	1,980	170	0	0	0	1,000
0	90,288	7,236	0	0	0	45,360
0	0	0	0	0	0	0
0	0	0	0	0	0	0
0	0	0	0	0	0	0
0	0	0	0	0	0	0

## (3) 委託・買付別取扱高表

区 分		合 計	4 月	5 月	6 月	7 月	8 月	
合 計	数量	10,260,589	727,282	817,732	706,514	721,582	1,180,810	
	金額	695,665,563	45,080,786	52,522,306	40,539,166	35,673,739	79,004,673	
小 計	委 託	数量	8,905,269	660,316	739,391	571,465	598,947	999,646
		金額	565,269,031	36,836,693	42,840,095	29,579,429	26,309,167	62,956,013
	買 付	数量	1,355,320	66,966	78,341	135,049	122,635	181,164
		金額	130,396,532	8,244,093	9,682,211	10,959,737	9,364,572	16,048,660
切り花	委 託	数量	8,587,408	634,936	671,406	537,473	587,608	997,301
		金額	496,878,776	30,618,560	30,446,869	25,284,517	22,409,363	61,356,241
	買 付	数量	1,333,906	63,003	74,967	133,768	121,733	180,420
		金額	114,470,992	5,327,899	7,141,759	10,174,005	7,888,698	15,377,764
鉢 物	委 託	数量	103,535	9,790	26,215	7,273	2,878	1,637
		金額	48,693,569	4,572,126	9,985,042	2,633,072	3,055,028	1,460,473
	買 付	数量	15,452	3,240	2,144	737	499	570
		金額	11,373,987	2,039,040	1,887,473	547,506	648,248	508,896
観 葉 植 物	委 託	数量	3,249	431	587	182	656	204
		金額	2,437,561	348,538	270,486	204,660	500,958	117,526
	買 付	数量	2,144	336	678	127	243	174
		金額	4,021,716	854,928	582,347	180,036	807,322	162,000
花 木 庭 木	委 託	数量	70,806	119	61	7	0	0
		金額	9,688,950	54,000	22,896	8,856	0	0
	買 付	数量	463	0	0	0	0	0
		金額	197,532	0	0	0	0	0
苗 物	委 託	数量	135,747	13,840	41,122	26,485	7,676	504
		金額	7,349,757	1,178,669	2,114,802	1,442,686	336,722	21,773
	買 付	数量	3,355	387	552	417	160	0
		金額	332,305	22,226	70,632	58,190	20,304	0
球 根 種 子	委 託	数量	4,524	1,200	0	45	129	0
		金額	220,418	64,800	0	5,638	7,096	0
	買 付	数量	0	0	0	0	0	0
		金額	0	0	0	0	0	0
その他	委 託	数量	0	0	0	0	0	0
		金額	0	0	0	0	0	0
	買 付	数量	0	0	0	0	0	0
		金額	0	0	0	0	0	0



単位：数量…本・鉢・個／金額…円

9 月	10 月	11 月	12 月	1 月	2 月	3 月
1,208,510	705,283	625,939	915,239	617,402	638,031	1,396,265
80,973,567	44,256,424	43,935,642	80,659,171	49,092,204	45,460,813	98,467,072
1,069,523	574,840	530,446	818,804	544,736	548,624	1,248,531
67,930,229	32,355,407	33,809,184	69,910,309	41,044,039	36,653,359	85,045,107
138,987	130,443	95,493	96,435	72,666	89,407	147,734
13,043,338	11,901,017	10,126,458	10,748,862	8,048,165	8,807,454	13,421,965
1,065,694	540,489	501,923	737,620	539,297	539,478	1,234,183
65,657,423	26,811,152	27,395,582	53,022,522	38,497,540	34,312,685	81,066,322
137,410	127,026	93,827	95,297	71,554	88,626	146,275
12,025,103	10,312,758	8,677,238	9,872,734	7,379,202	8,203,410	12,090,422
2,841	9,083	12,719	9,340	5,239	7,413	9,107
1,986,314	3,803,630	5,474,650	7,434,342	2,445,757	2,235,460	3,607,675
723	2,680	1,341	471	1,080	756	1,211
491,605	1,294,693	1,318,313	614,574	561,751	549,137	912,751
484	332	108	29	55	14	167
254,610	268,909	187,618	45,576	76,356	33,048	129,276
113	105	133	36	32	25	142
462,348	232,146	119,502	54,432	107,212	54,907	404,536
0	332	2	70,267	1	7	10
0	228,744	11,340	9,328,986	13,500	13,608	7,020
0	0	0	463	0	0	0
0	0	0	197,532	0	0	0
504	22,624	15,524	1,548	144	1,712	4,064
31,882	1,152,684	732,758	78,883	10,886	58,558	189,454
741	632	192	168	0	0	106
64,282	61,420	11,405	9,590	0	0	14,256
0	1,980	170	0	0	0	1,000
0	90,288	7,236	0	0	0	45,360
0	0	0	0	0	0	0
0	0	0	0	0	0	0
0	0	0	0	0	0	0
0	0	0	0	0	0	0
0	0	0	0	0	0	0
0	0	0	0	0	0	0

### 3 種 別 ・ 出 荷

種別 出荷地別	合計		切 花		鉢 物		その他	
	数 量	金 額	数 量	金 額	数 量	金 額	数 量	金 額
福島	1,191,962	74,849,238	1,106,846	61,199,302	37,383	9,481,018	47,733	4,168,919
北海道	29,100	2,901,933	29,100	2,901,933				
青森	9,350	923,724	5,300	564,732	4,050	358,992		
岩手	259,426	16,173,148	258,006	16,105,324	1,420	67,824		
宮城	1,420	132,840	1,420	132,840				
秋田								
山形	195,511	18,636,723	167,573	16,872,975	4,940	635,472	22,998	1,128,276
茨城	877,872	66,975,271	770,990	47,189,304	25,783	13,350,074	81,099	6,435,893
栃木	51,992	12,111,757	13,748	1,849,738	18,340	8,901,025	19,904	1,360,994
群馬	152,894	11,616,113	152,854	11,594,513			40	21,600
埼玉	81,273	21,123,191	70,960	4,685,634	6,764	13,291,484	3,549	3,146,072
千葉	550,630	30,853,510	510,090	24,737,189	2,210	1,727,287	38,330	4,389,034
東京	201,464	14,806,076	188,532	5,517,990	10,705	7,344,756	2,227	1,943,330
神奈川	27,525	2,284,308	27,371	2,005,020	154	279,288		
新潟	88,930	12,527,649	86,780	12,430,125			2,150	97,524
富山								
石川	1,340	168,264	1,340	168,264				
福井								
山梨	1,634	120,312	1,633	109,512	1	10,800		
長野	247,242	16,018,884	247,105	15,141,384	137	877,500		
岐阜	1,396	732,380			934	276,944	462	455,436
静岡	273,738	16,828,317	268,435	13,174,353	3,797	2,613,168	1,506	1,040,796
愛知	1,896,742	133,460,028	1,894,084	132,549,901	2,369	851,926	289	58,201
三重								
滋賀								
京都	2,734	301,514	2,734	301,514				
大阪	35,770	3,086,640	35,770	3,086,640				
兵庫	2,250	111,240	2,250	111,240				
奈良								
和歌山	79,455	3,822,260	79,455	3,822,260				
鳥取								
島根								
岡山								
広島								
山口								
徳島	2,252	367,049	2,252	367,049				
香川	3,250	186,408	3,250	186,408				
愛媛	50	6,048	50	6,048				

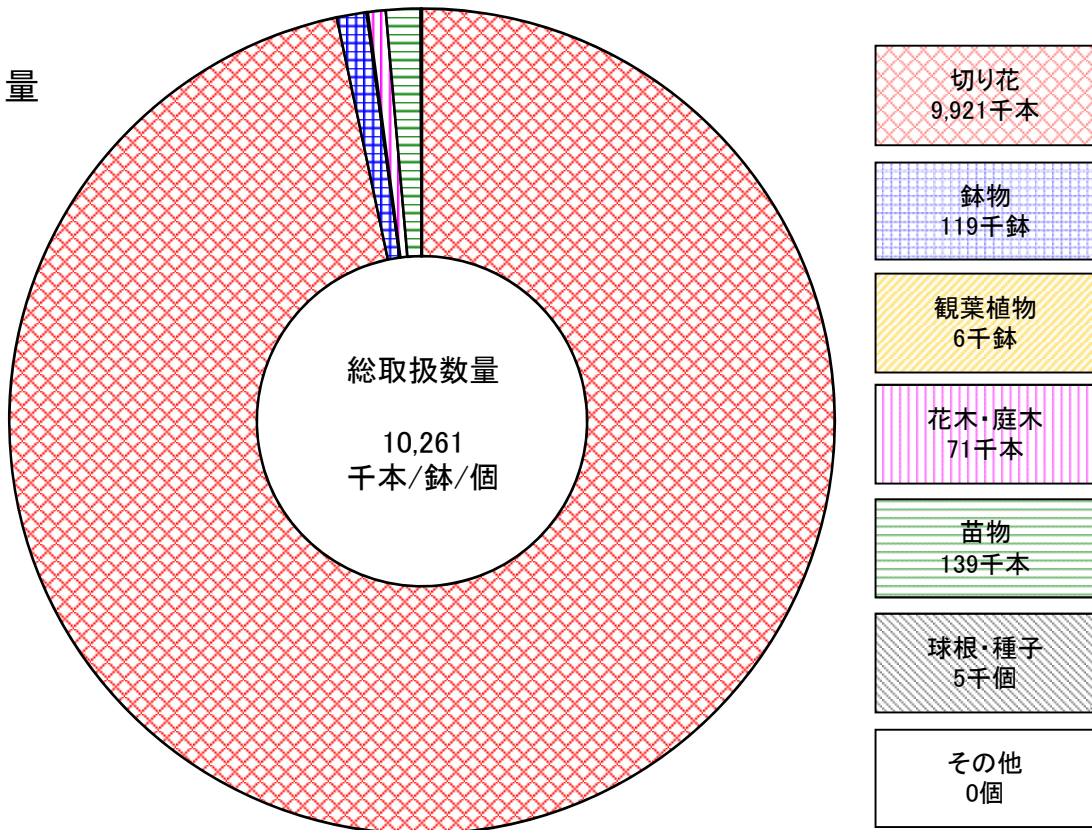
# 地別取扱高表

単位：本/鉢/個・円

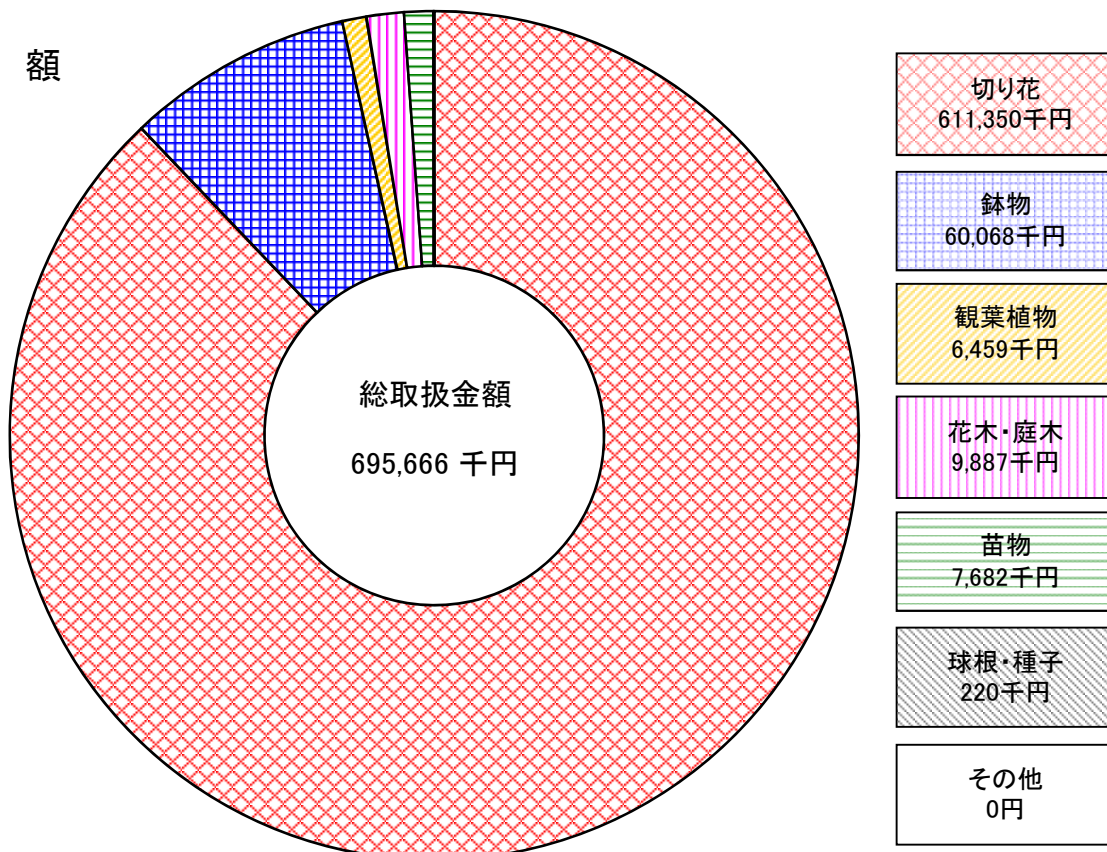
種別 出荷地別	合計		切花		鉢物		その他	
	数量	金額	数量	金額	数量	金額	数量	金額
高知	75,287	13,073,058	75,287	13,073,058				
福岡	7,105	169,074	7,105	169,074				
佐賀	7,570	208,008	7,570	208,008				
長崎								
熊本	102,865	12,844,953	102,865	12,844,953				
大分	105,370	4,100,004	105,370	4,100,004				
宮崎	92,960	2,451,762	92,960	2,451,762				
鹿児島	203,141	9,319,363	203,140	9,317,203			1	2,160
沖縄	809,205	42,940,935	809,205	42,940,935				
アメリカ	99,631	2,033,208	99,631	2,033,208				
コロンビア	609,217	38,086,124	609,217	38,086,124				
フィリピン	7,460	236,412	7,460	236,412				
ベトナム	130,463	5,883,084	130,463	5,883,084				
インドネシア	56,295	1,561,950	56,295	1,561,950				
台湾	100,834	10,497,071	100,834	10,497,071				
韓国	72,687	5,637,546	72,687	5,637,546				
中国	122,522	5,741,690	122,522	5,741,690				
パキスタン	1,217,383	72,158,974	1,217,383	72,158,974				
タイ	147,617	5,141,610	147,617	5,141,610				
ニュージーランド	3,017	1,146,042	3,017	1,146,042				
オーストラリア	346	26,946	346	26,946				
ベルギー	70	20,574	70	20,574				
オランダ	1,300	242,136	1,300	242,136				
イスラエル	700	31,752	700	31,752				
エクアドル	4,786	249,318	4,786	249,318				
南アフリカ	14,396	734,605	14,396	734,605				
総計	10,260,589	695,665,563	9,921,314	611,349,768	118,987	60,067,556	220,288	24,248,239
平均単価		68		62		505		110

## 4 数量・金額別取扱高比率図

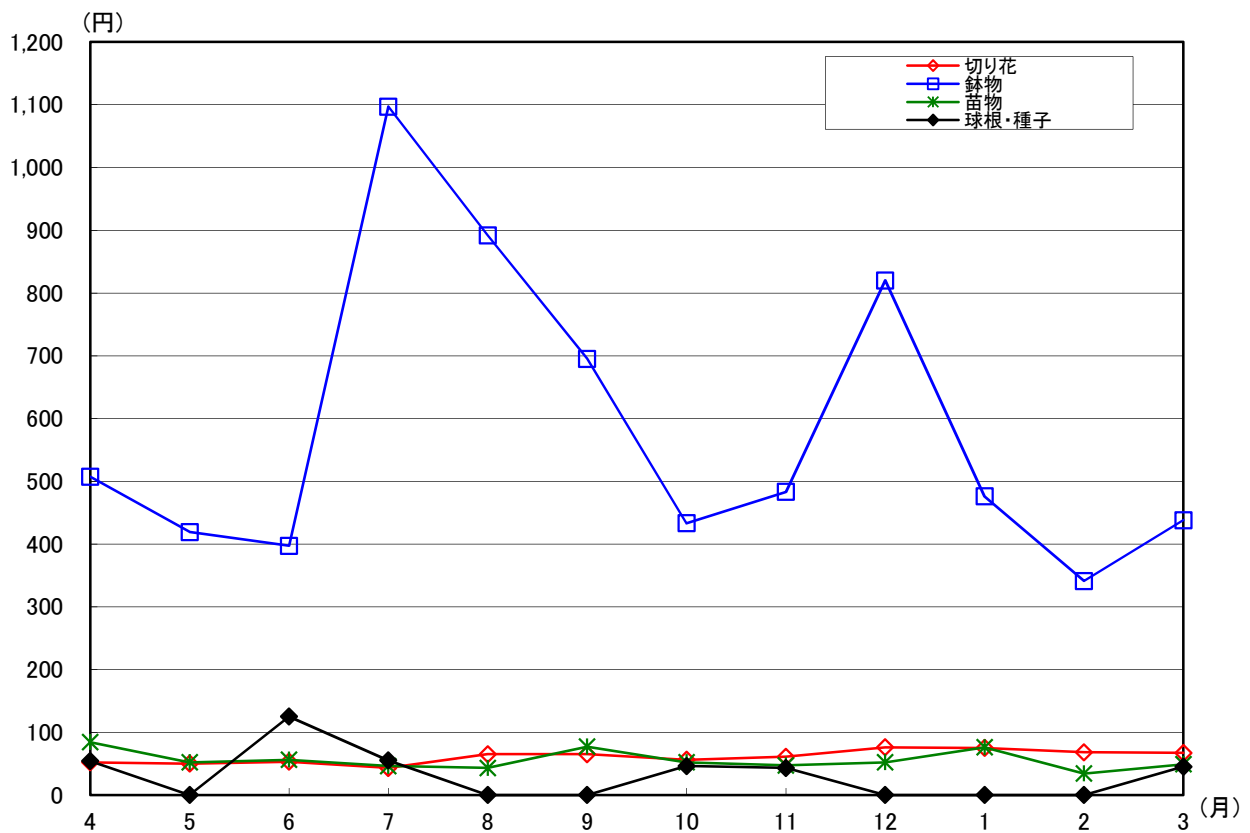
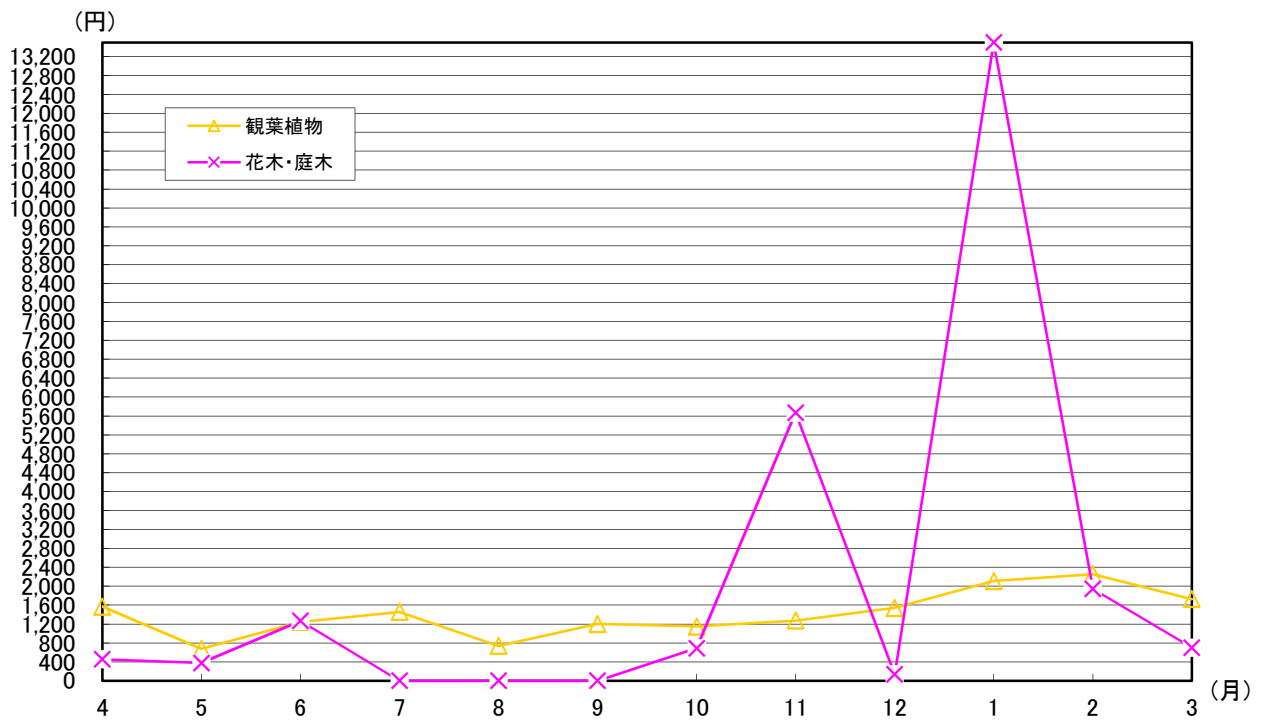
数量



金額



# 5 月別平均単価推移図



市の鳥 **かもめ**  
(平成8年10月1日制定)



市制施行 30 周年を記念して制定されました。  
かもめは身近な海鳥として、ひろく一般に知られています。  
本市には約 60 キロメートルにわたる美しい海岸線があり、市のイメージに最もふさわしい鳥です。

## 第5 いわき分

# 1 青果部取扱状況（平成26年度計）

品目	全 国 分						福 島			
	数量 (A)	単 価		金 額 (B)	前年度対比		数量 (C)	比率 (C/A)	単 価	
		当 月	前年 同 月		数量	金額			当 月	前年 同 月
野菜 計	35,660,669	208	204	7,426,937,713	99.1%	101.0%	5,053,672	14.2%	303	299
だいこん	3,901,328	82	88	319,831,397	98.7%	92.1%	135,416	3.5%	49	59
かぶ	203,748	141	139	28,732,138	101.3%	102.6%	58,125	28.5%	110	108
にんじん	1,707,288	98	135	168,091,301	100.3%	73.3%	8,409	0.5%	78	61
はくさい	2,035,519	75	82	151,856,541	93.0%	84.8%	60,763	3.0%	25	50
キャベツ	7,057,325	92	99	649,267,608	108.0%	100.3%	84,787	1.2%	52	68
ほうれんそう	381,964	514	528	196,304,378	122.7%	119.5%	94,806	24.8%	424	409
ねぎ	1,073,805	224	244	240,284,303	87.3%	80.1%	645,459	60.1%	197	205
にら	227,835	502	450	114,376,228	91.2%	101.9%	152,753	67.0%	480	427
セルリー	127,727	338	324	43,143,688	88.6%	92.3%	2,238	1.8%	542	513
カリフラワー	29,559	228	207	6,750,224	86.0%	95.0%	8,998	30.4%	101	105
ブロッコリー	195,735	311	328	60,966,708	104.3%	99.0%	100,101	51.1%	217	233
レタス	929,363	223	221	207,095,196	96.8%	97.9%	50,846	5.5%	234	245
きゅうり	1,361,230	312	289	425,063,372	97.8%	105.8%	808,119	59.4%	292	265
なす	826,497	358	329	296,170,386	105.7%	115.2%	78,279	9.5%	190	169
トマト	2,645,808	316	338	836,227,383	99.2%	92.8%	1,561,292	59.0%	271	301
ミニトマト	609,018	608	598	370,055,031	121.7%	123.7%	117,604	19.3%	596	629
ピーマン	499,037	407	412	203,169,096	97.2%	96.0%	134,116	26.9%	280	291
いんげん	116,316	645	642	75,035,123	117.4%	117.9%	106,932	91.9%	611	594
かんしょ	1,152,932	162	111	186,997,413	87.1%	127.0%	875	0.1%	58	61
ばれいしょ	1,941,126	106	105	205,491,262	96.5%	97.4%	45,828	2.4%	85	98
さといも	146,110	314	284	45,939,175	63.1%	69.8%	19,809	13.6%	153	162
たまねぎ	3,825,712	103	105	393,727,123	100.7%	98.3%	102,752	2.7%	81	56
生しいたけ	163,400	905	807	147,830,845	90.9%	102.0%	131,549	80.5%	847	767
カット野菜	17,860	534	551	9,532,739	179.2%	173.6%	296	1.7%	1,040	537
その他の野菜	4,484,427	456	399	2,044,999,055	93.8%	107.2%	543,520	12.1%	481	436
果実 計	27,016,052	287	284	7,759,461,593	97.6%	98.8%	3,809,214	14.1%	355	350
みかん	5,569,548	214	234	1,189,269,214	96.5%	88.1%	0	—	—	—
りんご	2,697,669	266	255	718,441,598	111.5%	116.3%	917,134	34.0%	191	190
なし	1,581,858	266	256	421,290,106	90.8%	94.4%	1,246,849	78.8%	245	234
かき	2,080,112	238	264	494,689,259	111.3%	100.3%	177,979	8.6%	160	185
もも	1,119,345	389	389	435,702,189	94.6%	94.6%	979,390	87.5%	373	376
ぶどう	371,121	684	639	253,724,739	85.6%	91.6%	73,482	19.8%	638	558
いちご	933,539	1,152	1,043	1,075,031,300	96.5%	106.5%	355,628	38.1%	1,115	1,019
メロン	1,193,082	388	383	463,501,874	102.2%	103.5%	0	—	—	1,024
すいか	5,370,794	176	198	945,632,896	94.8%	84.5%	172	0.0%	683	359
その他の果実	6,098,984	289	253	1,762,178,418	94.3%	107.8%	58,580	1.0%	618	606
加工品	641,813	334	304	214,077,164	107.5%	117.9%	199,560	31.1%	373	252
鶏卵	218,279	277	259	60,460,370	93.3%	99.6%	190,293	87.2%	275	255
合 計	63,536,813	243	240	15,460,936,840	98.5%	100.1%	9,252,739	14.6%	325	317



県		産		い		わ		き		産	
金額 (D)	比率 (D/B)	前年度対比		数量 (E)	比率 (E/A)	単 価		金額 (F)	比率 (F/B)	前年度対比	
		数量	金額			当月	前年 同月			数量	金額
1,531,162,419	20.6%	99.3%	100.5%	2,513,119	7.0%	250	249	627,245,488	8.4%	90.5%	90.8%
6,598,978	2.1%	122.5%	100.9%	72,875	1.9%	39	48	2,863,296	0.9%	87.7%	71.9%
6,385,501	22.2%	76.9%	78.0%	53,521	26.3%	107	105	5,738,746	20.0%	82.8%	84.2%
658,942	0.4%	89.7%	115.8%	6,479	0.4%	72	61	469,618	0.3%	69.2%	82.6%
1,488,857	1.0%	118.0%	57.9%	59,104	2.9%	24	50	1,423,608	0.9%	119.5%	57.5%
4,435,422	0.7%	77.9%	60.0%	84,339	1.2%	52	69	4,416,024	0.7%	95.9%	72.3%
40,174,350	20.5%	118.5%	122.8%	40,652	10.6%	354	342	14,385,827	7.3%	116.9%	121.0%
127,362,300	53.0%	94.2%	90.4%	605,090	56.4%	198	205	119,964,514	49.9%	93.1%	90.0%
73,325,507	64.1%	87.8%	98.7%	380	0.2%	159	186	60,570	0.1%	226.2%	193.9%
1,213,164	2.8%	79.5%	84.0%	0	—	—	—	0	—	—	—
908,397	13.5%	70.1%	67.4%	8,944	30.3%	101	104	901,571	13.4%	70.7%	68.4%
21,751,569	35.7%	126.2%	117.5%	28,704	14.7%	168	203	4,836,339	7.9%	113.9%	94.7%
11,881,329	5.7%	179.5%	171.2%	5,608	0.6%	96	109	540,683	0.3%	76.9%	67.9%
235,835,639	55.5%	104.1%	114.6%	125,498	9.2%	182	182	22,814,090	5.4%	78.2%	78.3%
14,851,490	5.0%	128.5%	143.9%	30,647	3.7%	155	114	4,745,660	1.6%	99.2%	135.1%
422,997,408	50.6%	101.9%	91.6%	834,939	31.6%	298	318	248,963,146	29.8%	92.9%	87.0%
70,044,710	18.9%	117.9%	111.6%	21,422	3.5%	767	715	16,434,857	4.4%	97.4%	104.5%
37,602,936	18.5%	90.1%	86.8%	2,015	0.4%	280	235	564,520	0.3%	136.5%	162.8%
65,309,621	87.0%	117.8%	121.1%	24,605	21.2%	643	552	15,825,163	21.1%	88.1%	102.6%
51,172	0.0%	38.6%	36.9%	875	0.1%	58	61	51,172	0.0%	38.6%	36.9%
3,875,425	1.9%	63.6%	54.8%	44,943	2.3%	85	99	3,806,089	1.9%	66.9%	57.5%
3,032,998	6.6%	113.0%	106.5%	19,318	13.2%	151	161	2,908,690	6.3%	112.8%	105.3%
8,356,463	2.1%	69.9%	101.7%	96,542	2.5%	81	54	7,827,695	2.0%	74.1%	110.4%
111,383,123	75.3%	86.8%	95.9%	38,942	23.8%	839	807	32,688,059	22.1%	87.0%	90.5%
307,776	3.2%	14.9%	28.9%	284	1.6%	1,058	221	300,594	3.2%	28400.0%	136015.4%
261,329,342	12.8%	95.1%	104.9%	307,393	6.9%	373	330	114,714,957	5.6%	87.7%	99.3%
1,353,848,017	17.4%	100.7%	102.4%	703,430	2.6%	381	344	267,965,825	3.5%	78.3%	86.7%
0	—	—	—	0	—	—	—	0	—	—	—
175,046,006	24.4%	123.6%	124.3%	0	—	—	—	0	—	—	—
305,172,036	72.4%	91.9%	96.3%	562,204	35.5%	256	239	143,701,949	34.1%	76.1%	81.4%
28,501,967	5.8%	108.9%	94.1%	2,429	0.1%	69	77	167,400	0.0%	169.9%	152.6%
365,585,759	83.9%	97.9%	97.1%	883	0.1%	136	122	119,934	0.0%	71.7%	79.7%
46,846,868	18.5%	72.0%	82.2%	0	—	—	—	0	—	—	—
396,372,146	36.9%	99.7%	109.0%	102,004	10.9%	1,022	963	104,237,667	9.7%	88.4%	93.8%
0	—	—	—	0	—	—	1,024	0	—	—	—
117,472	0.0%	33.6%	63.8%	172	0.0%	683	359	117,472	0.0%	33.6%	63.8%
36,205,763	2.1%	95.6%	97.5%	35,738	0.6%	549	505	19,621,403	1.1%	87.1%	94.7%
74,434,159	34.8%	63.2%	93.7%	10,878	1.7%	426	559	4,632,179	2.2%	59.4%	45.3%
52,245,879	86.4%	91.1%	98.0%	190,293	87.2%	275	255	52,245,879	86.4%	91.5%	98.4%
3,011,690,474	19.5%	98.4%	101.1%	3,417,720	5.4%	279	272	952,089,371	6.2%	87.6%	89.6%

## 2 花き部取扱状況（平成26年度計）

品目	全 国 分						福 島			
	数量 (A)	単 価		金 額 (B)	前年度対比		数 量 (C)	比率 (C/A)	単 価	
		当 月	前年 同 月		数 量	金 額			当 月	前年 同 月
切り花 合計	9,921,314	62	60	611,349,768	86.2%	89.1%	1,106,846	11.2%	55	53
切り花 計	9,068,333	62	60	566,756,379	86.1%	89.0%	989,370	10.9%	45	44
大菊	2,381,851	65	62	155,125,860	82.8%	87.4%	234,950	9.9%	43	38
小菊	888,715	38	35	33,877,548	89.0%	98.3%	304,840	34.3%	29	29
カーネーション	1,029,582	52	48	53,598,332	83.8%	91.0%	11,720	1.1%	8	15
バラ	381,303	77	73	29,491,025	76.2%	80.4%	4,995	1.3%	62	61
ユリ	24,030	94	95	2,262,686	103.9%	102.9%	1,565	6.5%	45	66
ストック	120,650	65	67	7,857,346	99.7%	97.5%	12,110	10.0%	66	68
カスミンソウ	111,826	93	103	10,430,791	97.6%	88.3%	41,679	37.3%	107	113
アスター	38,708	44	38	1,722,108	81.7%	94.7%	17,898	46.2%	35	30
キキョウ	223,049	117	120	26,093,481	84.4%	82.4%	46,556	20.9%	96	92
ケイトウ	36,489	43	29	1,561,480	86.1%	128.0%	22,154	60.7%	42	29
紅花	0	—	—	0	—	—	0	—	—	—
その他	3,832,130	64	63	244,735,722	88.9%	89.7%	290,903	7.6%	47	46
切り葉 計	637,869	27	26	17,208,719	86.6%	88.5%	9,305	1.5%	32	37
切り枝 計	215,112	127	122	27,384,670	88.2%	92.0%	108,171	50.3%	153	160
コデマリ	11,074	56	46	619,175	72.0%	86.9%	60	0.5%	18	21
桜	2,493	219	357	546,534	108.8%	66.8%	1,063	42.6%	108	377
南天	3,665	106	72	386,910	465.7%	686.2%	3,560	97.1%	107	74
桃	4,406	204	218	899,154	105.3%	98.5%	3,720	84.4%	162	166
梅	1,913	278	239	530,928	81.0%	94.0%	1,853	96.9%	274	239
ボケ	2,631	103	116	270,497	100.8%	89.2%	1,336	50.8%	51	127
その他	188,930	128	122	24,131,472	87.4%	91.4%	96,579	51.1%	154	158
鉢物 計	118,987	505	532	60,067,556	102.1%	96.8%	37,383	31.4%	254	275
プリムラ	13,979	162	182	2,271,370	120.6%	107.4%	3,506	25.1%	86	147
サイネリヤ	6,984	209	227	1,459,468	114.2%	105.1%	4,358	62.4%	157	180
シクラメン	10,864	457	520	4,968,054	97.1%	85.4%	3,770	34.7%	530	512
アザレア	387	261	355	101,056	180.8%	133.1%	0	—	—	—
ペコニア	1,940	428	298	829,418	82.9%	119.1%	204	10.5%	201	—
クンシラン	27	880	722	23,760	57.4%	70.1%	0	—	—	414
カトレア	32	1,202	5,224	38,448	400.0%	92.0%	9	28.1%	1,320	2,100
シンビジウム	2,344	2,454	2,669	5,751,324	118.9%	109.3%	0	—	—	—
その他	82,430	541	561	44,624,658	99.2%	95.8%	25,536	31.0%	253	252
観葉植物	5,393	1,198	564	6,459,277	52.2%	110.9%	124	2.3%	569	119
花木・庭木	71,269	139	124	9,886,482	92.7%	103.5%	324	0.5%	6,276	379
球根・種苗	143,626	55	54	7,902,480	80.9%	82.3%	47,285	32.9%	44	45
加工品	0	—	—	0	—	—	0	—	—	—
合 計	10,260,589	68	65	695,665,563	86.3%	90.0%	1,191,962	11.6%	63	59

県		産		い わ き 産							
金 額 (D)	比率 (D/B)	前年度対比		数 量 (E)	比率 (E/A)	単 価		金 額 (F)	比率 (F/B)	前年度対比	
		数量	金額			当 月	前年 同 月			数量	金額
61,199,301	10.0%	81.3%	84.7%	327,706	3.3%	72	66	23,552,154	3.9%	76.5%	83.6%
44,379,780	7.8%	79.6%	81.7%	255,713	2.8%	52	47	13,250,342	2.3%	70.7%	77.2%
10,107,742	6.5%	70.3%	79.2%	105,260	4.4%	39	35	4,112,921	2.7%	62.6%	69.7%
8,745,489	25.8%	99.5%	99.9%	20,330	2.3%	16	19	328,293	1.0%	56.9%	48.8%
96,682	0.2%	67.2%	35.9%	170	0.0%	—	—	(25,380)	—	—	—
309,582	1.0%	59.9%	60.5%	0	—	—	—	(8,532)	—	—	—
70,686	3.1%	30.3%	20.6%	465	1.9%	20	48	9,126	0.4%	465.0%	188.9%
802,327	10.2%	95.7%	93.7%	4,263	3.5%	56	59	237,805	3.0%	77.9%	73.7%
4,441,975	42.6%	88.3%	83.3%	280	0.3%	27	49	7,560	0.1%	86.2%	47.1%
625,908	36.3%	54.9%	63.6%	7,138	18.4%	37	27	263,217	15.3%	62.8%	84.8%
4,451,329	17.1%	79.7%	82.6%	24,480	11.0%	85	97	2,090,708	8.0%	88.7%	78.4%
924,847	59.2%	96.6%	140.6%	500	1.4%	49	35	24,300	1.6%	29.9%	41.8%
0	—	—	—	0	—	—	—	0	—	—	—
13,803,213	5.6%	73.3%	74.9%	92,827	2.4%	67	65	6,210,324	2.5%	83.6%	86.2%
294,694	1.7%	109.6%	94.0%	7,820	1.2%	29	34	229,138	1.3%	114.2%	98.2%
16,524,827	60.3%	97.6%	93.5%	64,173	29.8%	157	180	10,072,674	36.8%	107.1%	93.3%
1,080	0.2%	6.5%	5.5%	60	0.5%	18	18	1,080	0.2%	10.2%	10.0%
115,074	21.1%	155.2%	44.6%	413	16.6%	92	99	38,124	7.0%	826.0%	772.5%
381,240	98.5%	483.0%	695.6%	835	22.8%	104	189	86,670	22.4%	3340.0%	1834.3%
602,694	67.0%	100.8%	98.5%	3,720	84.4%	162	166	602,694	67.0%	100.8%	98.5%
507,168	95.5%	78.4%	89.7%	40	2.1%	232	105	9,288	1.7%	400.0%	884.6%
67,673	25.0%	161.7%	64.6%	1,266	48.1%	44	101	55,145	20.4%	172.0%	74.3%
14,849,898	61.5%	95.1%	92.4%	57,839	30.6%	160	184	9,279,673	38.5%	105.5%	92.0%
9,481,018	15.8%	111.8%	103.2%	9,897	8.3%	282	240	2,789,262	4.6%	86.2%	101.0%
299,948	13.2%	92.8%	54.2%	96	0.7%	86	125	8,294	0.4%	38.1%	26.3%
682,171	46.7%	208.6%	181.7%	0	—	—	—	0	—	—	—
1,998,335	40.2%	75.1%	77.7%	2,758	25.4%	550	537	1,516,050	30.5%	88.4%	90.4%
0	—	—	—	0	—	—	—	0	—	—	—
41,018	4.9%	—	—	120	6.2%	289	—	34,668	4.2%	—	—
0	—	—	—	0	—	—	414	0	—	—	—
11,880	30.9%	900.0%	565.7%	9	28.1%	1,320	2,100	11,880	30.9%	900.0%	565.7%
(24,300)	—	—	—	0	—	—	—	0	—	—	—
6,471,966	14.5%	113.3%	113.9%	6,914	8.4%	176	130	1,218,370	2.7%	85.4%	115.7%
70,502	1.1%	44.0%	209.8%	103	1.9%	510	119	52,574	0.8%	36.5%	156.5%
2,033,370	20.6%	5.6%	92.3%	121	0.2%	2	50	270	0.0%	4.8%	0.2%
2,065,047	26.1%	86.1%	84.0%	5,660	3.9%	36	38	201,173	2.5%	147.9%	137.1%
0	—	—	—	0	—	—	—	0	—	—	—
74,849,238	10.8%	81.9%	86.9%	343,487	3.3%	77	70	26,595,433	3.8%	77.0%	85.1%

市の木 くろまつ  
(昭和46年10月1日制定)



市制施行5周年を記念して制定されました。  
当地方の気候は、松の育ちに適しており、海岸線・浜街道の松並木はひろく知られています。  
松は百木の長といわれ、成長力が強く、本市の発展を象徴しています。

平成 27 年 12 月 発行

発行者 **いわき市中央卸売市場**

所在地 〒971-8139 福島県いわき市鹿島町鹿島1番地

電話 0246-29-6200 / FAX 0246-29-6204

URL <http://www.city.iwaki.fukushima.jp/bukyoku/noseisuisanbu/chuoichiba/>

メール [chuo-ichiba@city.iwaki.fukushima.jp](mailto:chuo-ichiba@city.iwaki.fukushima.jp)

がんばっへ  
いわき

いわき市



創りたい ゆたかな明日、伝えたい 誇れるいわき。