

市場年報

平成 22 年度



いわき市中央卸売市場

は じ め に

この度の東日本大震災により被災されました方々に、心よりお見舞申し上げますと共に、市民の皆様と一緒に一日も早い復興に向けて努力していきたいと考えていますので、今後ご理解とご協力をお願い申し上げます。

この年報は、いわき市中央卸売市場において平成22年度中に卸売業者が取り扱った生鮮食品等の入荷状況について、その実態を統計的に整理、集録したもので、これにより市場運営、流通対策の基礎資料とするとともに、関係各位の参考に供するため刊行したものであります。

なお、この年報作成にあたり、資料の提供にご協力をいただきました関係各位に対し深く感謝の意を表するとともに、今後ともより一層のご支援をお願いいたします。

平成23年10月

いわき市中央卸売市場

開設者 いわき市長 **渡 辺 敬 夫**



市章は、いわき市の「い」の字を図案化し、市の飛躍する姿と融和・団結が象徴されている。
(昭和 42 年 10 月 1 日制定)



いわき市の「い」と、未来に向けて「ひと まち 自然」が輝く姿を太陽でエネルギーにデザインしています。躍動的な「い」は現在から未来へ向かう姿をイメージ。同時に人の姿もイメージしており、活力と熱気あふれる市民の行動をシンボライズしています。

いわき市民憲章

日本一広い面積をもち、気候が温暖で、豊かな自然といで湯にめぐまれたいわき市は、首都圏にも近く、国際港を持つ近代都市として、躍進をつづける、若さにあふれたまちであります。

わたくしたちは、貴重な先人の遺産を受けつぎ、いわき市民としての自覚と誇りをもって調和のとれたまちをつくるため、ここに市民憲章を定めます。

わたくしたちいわき市民は

1. 元気で働く、豊かなまちをつくりましょう。
1. 互いに助け合い、明るいまちをつくりましょう。
1. きまりを守り、住みよいまちをつくりましょう。
1. 教養を高め、文化のまちをつくりましょう。
1. 自然を愛し、緑のまちをつくりましょう。

○いわき市民憲章（昭和 51 年 10 月 1 日制定）

静岡県静岡市と清水市の合併により「静岡市」が誕生したことに伴い、平成 15 年 4 月 1 日から本市は「日本一広い」市ではなくなりました。



ミュウ

市の鳥「かもめ」のイメージキャラクター



メピカリ

市の魚「めひかり」のイメージキャラクター



市の木 くら松

(昭和 46 年 10 月 1 日制定)

いわき市誕生 5 周年を記念して制定。くろまつは、いわき七浜のシンボルであり、また、当地方の気候・風土に適し、陸前浜街道の松並木は有名である。松は百木の長といわれ、成長が強く、造園の核となるものとして欠かさず、本市の発展を象徴している。



市の花 つつじ

(昭和 48 年 3 月 20 日制定)

市庁舎の落成を記念して制定。つつじは、野生種のほか園芸品種が多く、花が美しいのでひろく一般に栽培され愛されている。

本市には、つつじで有名な公園や野生種の群落がある。



市の鳥 かもめ

(平成 8 年 10 月 1 日制定)

いわき市制施行 30 周年を記念して制定。かもめは、身近な海鳥としてひろく一般に知られている。

本市には、約 60 キロにわたる美しい海岸線があり、市のイメージに最もふさわしい鳥である。



市の魚 めひかり

(平成 13 年 10 月 1 日制定)

めひかりは、その特性や庶民性、おいしさが、水産都市としての本市のイメージアップと水産物の消費拡大を図るうえで、最もふさわしい魚です。

目 次

総 括 事 項

1. 市場概要	13
2. 年度別取扱高表	16
3. 部門別取扱高比率図（金額）	18
4. 委託・買付取扱種目別推移表	19

青 果 部

1. 平成 22 年度概況	23
2. 取扱概況	
(1) 総括表	24
月別取扱数量推移図	24
月別取扱金額推移図	25
(2) 県内・県外別取扱高表	26
(3) 委託・買付別取扱高表	26
3. 種別・出荷地別取扱高表	28
4. 品目別取扱高順位表（野菜／果実／鳥卵・加工品）	30
5. 主要品目月別平均単価推移図（野菜／果実）	36
6. 種別・出荷地別・月別取扱高表	38
7. 品目別・出荷地別・月別取扱高表	
野菜	54
果実	150
鳥卵・加工品	200

水 産 物 部

1. 平成 22 年度概況	221
---------------	-----

2. 取扱概況	
(1) 総括表	222
月別取扱数量推移図	222
月別取扱金額推移図	223
(2) 県内・県外別取扱高表	224
(3) 委託・買付別取扱高表	224
3. 種別・出荷地別取扱高表	226
4. 品目別取扱高順位表（鮮魚／冷凍魚／塩干・加工品）	228
5. 主要品目別平均単価推移図（鮮魚／冷凍魚／塩干・加工品）	233
6. 種別・出荷地別・月別取扱高表	234
7. 品目別・出荷地別・月別取扱高表	
鮮魚	246
冷凍魚	314
塩干・加工品	340

花 き 部

1. 平成 22 年度概況	389
2. 取扱概況	
(1) 総括表	390
月別取扱数量推移図	390
月別取扱金額推移図	391
(2) 県内・県外別取扱高表	392
(3) 委託・買付別取扱高表	394
3. 種別・出荷地別取扱高表	396
4. 品目別取扱高順位表（切り花／鉢物／その他）	398
5. 数量・金額別取扱高比率図	404
6. 月別平均単価推移図	405
7. 種別・出荷地別・月別取扱高表	406

8. 品目別・出荷地別・月別取扱高表

切り花	416
鉢物	490
その他	512

い わ き 分

青 果 部

品目別取扱高順位表（野菜／果実／鳥卵・加工品）	529
主要品目別取扱数量・金額図（野菜）	534
主要品目別平均単価図（野菜）	534

花 き 部

品目別取扱高順位表（切り花／鉢物／その他）	535
主要品目別取扱数量・金額図（切り花）	538
主要品目別平均単価図（切り花）	538

年報の利用者へ

当市場の年間取扱高をまとめた「取扱概況」は、集計の過程で生じた小数点以下の数値を整理しているため、当年報に掲載した各表との数値と一致しない場合があります。

また、各表の一部に発生しているマイナスの数値は、取扱高の調整によるものです。

青果部
野菜

No.	品 目	頁
1	だいこん	54
2	かぶ	54
3	にんじん	56
4	ごぼう	58
5	たけのこ	58
6	れんこん	60
7	くわい	60
8	その他根菜類	60
9	はくさい	60
10	さんとうさい	62
11	きょうな	62
12	つけな	62
13	こまつな	64
14	つまみ菜	64
15	キャベツ	64
16	ほうれんそう	66
17	ねぎ	68
18	わけぎ	70
19	あさつき	70
20	ふき	70
21	うど	72
22	みつば	72
23	糸みつば	72
24	根みつば	72
25	しゅんぎく	74
26	せり	74
27	にら	76
28	セルリー	76
29	アスパラガス	78
30	カリフラワー	78
31	ブロッコリー	80
32	レタス	82
33	サラダな	84
34	パセリ	84
35	その他洋菜類	86
36	にんにく芽	86
37	チンゲンサイ	86
38	中国野菜	86
39	その他葉茎菜類	90
40	きゅうり	92
41	かぼちゃ	94
42	なす	96
43	トマト	98

No.	品 目	頁
44	ミニトマト	100
45	ピーマン	102
46	ししとうがらし	102
47	とうもろこし	102
48	オクラ	104
49	その他果菜類	104
50	いんげん	106
51	さやえんどう	108
52	ピース	108
53	そらまめ	110
54	えだまめ	110
55	ささげ	112
56	その他豆科野菜	112
57	落花生	112
58	かんしょ	112
59	ばれいしょ	114
60	さといも	114
61	ながいも	116
62	やまのいも	116
63	たまねぎ	116
64	にんにく	118
65	らっきょう	120
66	エシャレット	120
67	その他土物類	122
68	わさび	122
69	しょうが	122
70	葉しょうが	124
71	とうがらし	124
72	め類	126
73	かいわれ	126
74	しそ	128
75	大葉	128
76	みょうが	128
77	ハーブ類	130
78	食用菊	132
79	その他香辛つま物類	132
80	生しいたけ	134
81	まつたけ	134
82	なめこ	136
83	えのきだけ	136
84	しめじ	136
85	まいたけ	138
86	マッシュルーム	138
87	その他きのこ類	138
88	わらび	140

No.	品 目	頁
89	ぜんまい	140
90	山菜類	140
91	たらの芽	142
92	カット野菜	142
93	うめ	144
94	ゆず類	144
95	ぎんなん	146
96	モロヘイヤ	146
97	その他野菜	146

青果部
果実

No.	品 目	頁
1	ハウスみかん	150
2	極早生温州みかん	150
3	早生温州みかん	150
4	中生温州みかん	152
5	普通温州みかん	152
6	ネーブルオレンジ	154
7	夏柑類	154
8	いよかん	156
9	はっさく	156
10	ぶんたん	156
11	ぼんかん	156
12	レモン	158
13	バレンシアオレンジ	158
14	グレープフルーツ	160
15	中晩生柑橘類	160
16	その他柑橘類	160
17	早生りんご	162
18	つがるりんご	162
19	中生りんご	162
20	ジョナゴールド	162
21	紅玉りんご	164
22	むつりんご	164
23	晩生りんご	164
24	ふじりんご	164
25	王林りんご	164
26	赤なし	164
27	長十郎なし	166
28	幸水なし	166
29	豊水なし	166
30	青なし	168
31	二十世紀なし	168
32	西洋なし	168

No.	品 目	頁
33	あまがき	168
34	富有がき	168
35	西村早生がき	170
36	筆がき	170
37	美濃がき	170
38	しぶがき	170
39	平種無がき	170
40	利根早生がき	172
41	蜂屋がき	172
42	あたごがき	172
43	会津身不知がき	172
44	おけさがき	172
45	庄内がき	172
46	びわ	174
47	ハウスもも	174
48	早生もも	174
49	中生もも	174
50	白鳳もも	176
51	あかつきもも	176
52	晩生もも	176
53	白桃	176
54	もも	176
55	ネクタリン	178
56	すもも	178
57	プルーン	178
58	おうとう	178
59	その他仁果核果類	180
60	ハウスぶどう	180
61	ぶどう類	180
62	デラウエア	182
63	巨峰ぶどう	182
64	キャンベルスアーリー	182
65	ネオマスカット	182
66	マスカットベリーA	184
67	くり	184
68	いちぢく	184
69	その他穀果しょう果類	184
70	いちご	184
71	アールスメロン	186
72	その他メロン類	188
73	プリンスメロン	190
74	アンデスメロン	190
75	アムスメロン	190
76	ホームランメロン	190
77	すいか	190

青果部
果実

No.	品目	頁
78	バナナ	192
79	パイナップル	192
80	キウイフルーツ	192
81	その他熱帯亜熱帯果実	194
82	その他果実	196

青果部
鳥卵・加工品

No.	品目	頁
1	鶏卵	200
2	うずら卵	200
3	ラジューム卵	200
4	鳥卵	200
5	切干だいこん	200
6	かんそういも	200
7	いもがら	200
8	干しいたけ	202
9	その他乾燥野菜	202
10	たけのこ加工品	204
11	野菜水煮	204
12	もやし	204
13	こんにゃく	206
14	その他加工野菜	206
15	つけもの計	208
16	ほしがき	210
17	その他乾燥果実	212
18	その他加工果実	212
19	なっとう	214
20	凍豆腐	214
21	その他加工品	214

水産物部
鮮魚

No.	品目	頁
1	まぐろ	246
2	めばち	248
3	きわだ	248
4	かじき類	250
5	たい	250
6	かつお	252
7	さけ	254
8	ます	256
9	にしん	256

No.	品目	頁
10	いわし	256
11	あじ	258
12	さば類	262
13	さんま	264
14	はまち	264
15	ひらめ	266
16	かれい類	268
17	たら類	270
18	めぬけ類	272
19	きちじ	272
20	はたはた	274
21	いしもち	274
22	ほうぼう類	274
23	すずき	276
24	あんこう	278
25	しらうお	280
26	このしろ	280
27	どんこ	282
28	えび類	282
29	かに類	284
30	いか類	286
31	たこ類	288
32	うに類	290
33	なまこ	290
34	あゆ	292
35	どじょう(うなぎ)	292
36	あわび	292
37	はまぐり	294
38	あさり	296
39	ほたて	296
40	かき	296
41	ほっき	298
42	さざえ	298
43	しじみ	300
44	その他貝類	302
45	貝焼	302
46	こんぶ	304
47	わかめ	304
48	その他藻類	304
49	その他鮮魚	306
50	その他	310

水産物部
冷凍魚

No.	品目	頁
1	冷あじ	314
2	冷さば	314
3	冷さんま	314
4	冷かれい	316
5	冷たい	316
6	冷赤魚	316
7	冷さけ	318
8	冷ます	318
9	冷たら	318
10	冷さわら	320
11	冷めぬけ	320
12	冷きす	320
13	冷にしん	320
14	冷ほっけ	322
15	冷いか	322
16	冷たこ	324
17	冷えび	324
18	冷きんき	324
19	冷メルルーサ	326
20	冷くじら	326
21	冷かに	326
22	冷かつお	328
23	冷あゆ	328
24	冷ほたて	328
25	冷食品	330
26	冷ブロイラー	332
27	その他冷貝類	332
28	その他冷凍	332
29	冷凍めばち	334
30	冷凍きわだ	336
31	冷凍かじき類	336
32	冷インドまぐろ	336
33	冷凍まぐろ類	336

水産物部
塩干・加工品

No.	品目	頁
1	塩さけ	340
2	塩ます	340
3	塩ほっけ	340
4	筋子	342
5	いくら	342
6	助子	342

No.	品目	頁
7	数の子	344
8	丸干いわし	344
9	開干あじ	346
10	開干さんま	346
11	丸干さんま	346
12	開干ほっけ	348
13	開干きちじ	348
14	開干さば	348
15	身欠にしん	350
16	煮干	350
17	みりん干	350
18	するめ	352
19	その他干物	352
20	焼物	354
21	揚物	356
22	かまぼこ	358
23	ちくわ	360
24	なると	362
25	その他練製品	362
26	佃煮・漬物	366
27	切身もろみ	368
28	切身粕	368
29	切身みりん	370
30	切身しょうが	370
31	その他切身	370
32	生珍味	372
33	干珍味	374
34	たこ類	376
35	塩から	378
36	昆布・わかめ	380
37	ハム・ソーセージ	382
38	その他	382

花き部
切り花

No.	品目	頁
1	金丸富士(菊)	416
2	中菊(赤)	416
3	中菊(白)	416
4	中菊(黄)	418
5	その他大菊	420
6	小菊	422
7	スプレー菊	422
8	スプレーカーネーション	424
9	その他カーネーション	426

花き部
切り花

No.	品 目	頁
10	マリーナ (バラ)	428
11	その他バラ	428
12	鉄砲百合	432
13	その他百合	434
14	ストック	436
15	りんどう	436
16	グラジオラス	438
17	フリージア	440
18	スターチース	440
19	カトレア	442
20	シンビジューム	444
21	コチョウラン	446
22	その他ラン	446
23	かすみ草	448
24	アイリス	450
25	なでしこ	450
26	なのはな	450
27	きんせんか	452
28	アスター	452
29	チューリップ	452
30	水仙	454
31	トルコキキョウ	454
32	リヤトリス	456
33	ガーベラ	458
34	ブバルジア	458
35	ケイトウ	458
36	マーガレット	460
37	菖蒲	460
38	しゃくやく	460
39	ストレチア	462
40	みやこわすれ	462
41	カラー	462
42	ポーピー	464
43	ダリア	464
44	スナップ	466
45	スイトピー	466
46	アンスリウム	468
47	その他切り花	468
48	葉ラン (葉)	472
49	フェニックス (葉)	474
50	ソテツ (葉)	474
51	その他切り葉	474
52	榊 (枝)	478

No.	品 目	頁
53	雪柳 (枝)	478
54	コデマリ (枝)	478
55	その他柳 (枝)	480
56	松 (枝)	480
57	千両 (枝)	480
58	エニシダ (枝)	480
59	アカシア (枝)	480
60	ユーカリ (枝)	480
61	椿 (枝)	482
62	桜 (枝)	482
63	南天 (枝)	484
64	桃 (枝)	484
65	キンボージュ (枝)	484
66	ドウダン (枝)	484
67	梅 (枝)	484
68	ツツジ (枝)	484
69	ボケ (枝)	486
70	その他切り枝	486

花き部
鉢物

No.	品 目	頁
1	ポリアンサス (鉢)	490
2	サイネリヤ (鉢)	490
3	その他プリムラ (鉢)	490
4	シクラメン (鉢)	490
5	アザレア (鉢)	492
6	さつき (鉢)	492
7	ベコニア (鉢)	492
8	ポインセチア (鉢)	492
9	あじさい (鉢)	494
10	菊 (鉢)	494
11	シャコバ (鉢)	494
12	ホクシャ (鉢)	494
13	カーネーション (鉢)	496
14	カランコエ (鉢)	496
15	ゼラニューム (鉢)	496
16	トルコキキョウ (鉢)	496
17	日日草 (鉢)	498
18	葉ぼたん (鉢)	498
19	ラナンキュラス (鉢)	498
20	ルピナス (鉢)	498
21	サギ草 (鉢)	498
22	キカラー (鉢)	498
23	バラ (鉢)	500

No.	品 目	頁
24	しゃくやく (鉢)	500
25	ペラゴニューム (鉢)	500
26	ジャスミン (鉢)	500
27	デブラデニア (鉢)	502
28	鉄線 (鉢)	502
29	山野草 (鉢)	502
30	ハイビスカス (鉢)	502
31	君子蘭 (鉢)	502
32	コチョウラン (鉢)	504
33	カトレア (鉢)	504
34	シンビジューム (鉢)	504
35	その他ラン (鉢)	504
36	アナナス (鉢)	506
37	スパティフィラン (鉢)	506
38	アロエ (鉢)	506
39	ブライダルベール (鉢)	506
40	サボテン (鉢)	508
41	デヘン (鉢)	508
42	その他鉢物	508

花き部
その他

No.	品 目	頁
1	アレカヤシ (観)	512
2	フェニックス (観)	512
3	アジアンタム (観)	512
4	竹 (観)	512
5	ガジュマル (観)	512
6	ベンジャミン (観)	512
7	ホンコンカボック (観)	514
8	その他ゴム (観)	514
9	ポトス (観)	514
10	その他ツタ (観)	514
11	ドラセナ (観)	516
12	ワーネキ (観)	516
13	その他観葉植物	516
14	さつき (庭)	518
15	椿 (庭)	518
16	松 (庭)	518
17	ツゲ (庭)	518
18	梅もどき (庭)	518
19	ドウザン (庭)	518
20	その他花木庭木	518
21	デージー (苗)	520
22	マリーゴールド (苗)	520

No.	品 目	頁
23	サルビア (苗)	520
24	パンジー (苗)	520
25	アサガオ (苗)	522
26	ベコニア (苗)	522
27	その他花苗	522
28	野菜苗	524
29	苗木	524
30	その他苗	524
31	その他球根	524

総括事項

1. 市場概要

1. 名称 いわき市中央卸売市場

2. 開設者 いわき市

3. 所在地 いわき市鹿島町鹿島1番地

4. 開設区域 いわき市（第1次）、相双、石川、田村、郡山（第2・3・4次）

5. 取扱品目

青果部 野菜、果実及びこれらの加工品

水産物部 生鮮水産物及びその加工品

花き部 花き

6. 市場の機能

品揃え機能 多種多様な品目の豊富な品揃え

集分荷・物流機能 大量単品目から少量多品目への迅速・確実な分荷

価格形成機能 需給を反映した迅速かつ公正な評価による透明性の高い価格形成

決済機能 販売代金の迅速・確実な決済

情報受発信機能 需給等にかかる情報の収集・伝達

7. 市場の沿革

昭和47年 2月 農林大臣（現：農林水産大臣）が中央卸売市場整備計画及び中央卸売市場開設区域の指定について定めた旨、農林省（現：農林水産省）より通知を受ける。

昭和48年 5月 中央卸売市場建設用地の買収完了

昭和48年11月 中央卸売市場建設用地造成工事を開始

昭和50年 3月 中央卸売市場建設工事着工（起工式）

昭和52年 3月 中央卸売市場建設工事竣工

昭和52年 8月 農林省（現：農林水産省）より中央卸売市場開設認可を受ける。（農林省指令 52 食流第 4156 号）

昭和52年 9月 青果部、水産物部業務開始

昭和55年 9月 開場3周年記念行事

昭和57年 9月 開場5周年記念行事

昭和61年 4月 第4次中央卸売市場整備計画で取扱品目の中に「花き」が加えられる。

昭和61年12月 花き棟建設工事着工

昭和62年 8月 花き棟建設工事竣工

昭和62年 9月 開設10周年記念行事

昭和62年11月 花き部設置に伴う中央卸売市場業務条例変更について農林水産大臣の認可を受ける。

昭和62年12月 花き部業務開始

平成 3年 3月 水産棟買荷保管積込所増設竣工

平成 4年11月 開場15周年記念行事

平成 4年12月 青果部卸売業者の営業権譲り渡し、譲り受けについて農林水産大臣の許可を受ける。

平成 8年 3月 国道49号バイパス案内看板設置工事竣工

平成 9年 9月 開場20周年記念行事

平成14年10月 開設25周年記念行事

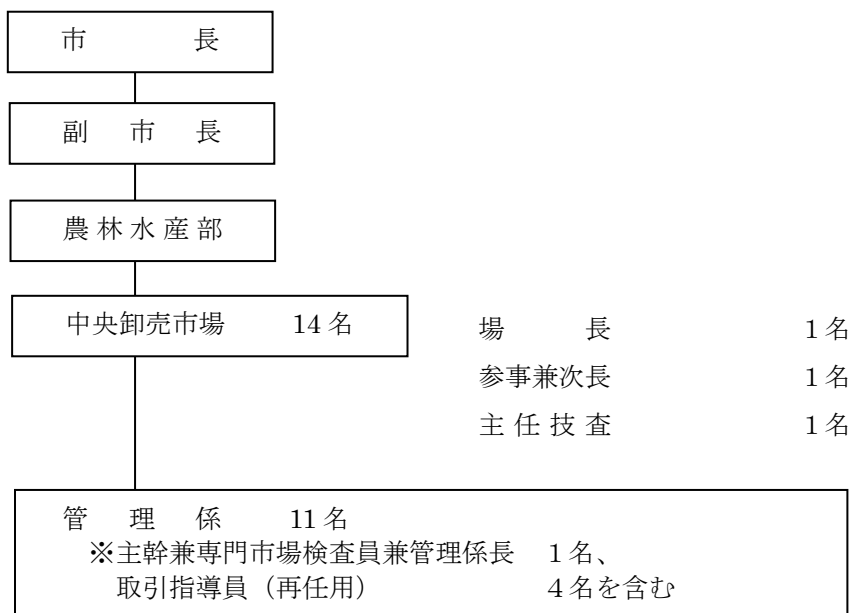
平成19年10月 開設30周年記念行事
 平成20年12月 委託手数料を届出制とする中央卸売市場業務条例変更について農林水産大臣の認可を受ける。
 平成23年 3月 東日本大震災により、市場南側の法面で大規模崩落が発生しており、現在復旧工事中。

8. 敷地の面積 208,435.85 m²

9. 主要施設面積

卸売場	11,932 m ²	青果 7,186 m ²	水産 4,081 m ²	花き 665 m ²	
仲卸売場	3,301 m ²	青果 1,697 m ²	水産 1,416 m ²	花き 188 m ²	
買荷保管所	4,459 m ²	青果 2,482 m ²	水産 1,850 m ²	花き 127 m ²	
業者事務所	4,619 m ²	青果 2,312 m ²	水産 1,585 m ²	花き 139 m ²	中央 583 m ²
冷蔵庫	2,454 m ²	収容面積 1,420 m ² 1,520 t -45℃ -35℃ -20℃ -10℃			
バナナ加工場	586 m ²	10室			
倉庫	1,039 m ²	3室			
関連商品売場	1,560 m ²	22店舗			
管理事務所	2,041 m ²	事務所、会議室、研修室等			
駐車場	35,908 m ²	1,452台収容			

10. 市場の管理機構



11. 卸売業者

部 類	名 称	代表者氏名	電話番号
青 果 部	株式会社 平 果	鈴 木 勝 夫	29 - 6211
水 産 物 部	いわき魚類株式会社	山野辺 庄 三	29 - 6565
	株式会社 いわき中水	小 沼 幸 誠	29 - 6265
花 き 部	株式会社 いわき中央生花	會 田 清	28 - 2540

12. 仲卸業者

部 類	名 称	代表者氏名	電話番号
青 果 部	株式会社 丸 果	國 井 重 夫	29 - 6811
	第一丸 青果株式会社	斎 藤 三 吉	29 - 5885
	合 同 青 果 有限会社	久 野 幸 男	29 - 8141
	フジイ青果株式会社	坂 野 健 一	29 - 5585
水 産 物 部	丸 秀 水 産 株式会社	森 田 裕	29 - 5888
	山 常 水 産 株式会社	鈴 木 孝 治	29 - 5588
	株式会社 いわき丸水	志 賀 弘 昌	29 - 5581
	大 友 水 産 株式会社	大 友 国 広	29 - 5881
	株式会社 太 伸	佐 藤 英 信	28 - 2121
花 き 部	株式会社 花き仲卸花かず	草 野 信 正	28 - 6747
	吉野生花園芸株式会社	吉 野 誠 之	28 - 6781

13. 関連事業者

第一種関連事業者	瓶缶詰1、菓子1、漬物2、乾物1、肉乳製品1、調味料1、惣菜1、運送業2、代金精算業2（兼冷蔵業1）
第二種関連事業者	雑貨1、包装資材2、一般食堂1、給油業1

14. 売買参加者、買出人

(平成23年4月1日現在)

区 域 別	参 加 者				買 出 人			
	青果部	水産物部	花き部	計	青果部	水産物部	花き部	計
市 内	179	193	91	463	420	545	313	1,278
市 外	40	64	21	125	64	122	41	227
計	219	257	112	588	484	667	354	1,505

2. 年 度 別

年 次		9年度	10年度	11年度	12年度	13年度	14年度	
青 果 部	開市日数	274	274	273	274	272	273	
	合 計	年間取扱高	78,416,801	73,947,031	76,299,721	79,943,003	83,255,184	82,738,529
		年間取扱高	17,298,164,419	18,591,989,243	16,971,057,611	17,451,434,275	16,902,373,371	18,037,594,269
	計	一日平均取扱高	286,193	269,880	279,486	291,763	306,085	303,072
		一日平均取扱高	63,131,987	67,853,975	62,165,046	63,691,366	62,141,079	66,071,774
	野 菜	平均単価	221	251	222	218	203	218
		年間取扱高	41,516,500	39,402,627	40,615,245	42,594,907	41,907,429	41,944,757
	果 実	年間取扱高	7,972,751,740	8,607,622,682	7,493,784,749	7,495,434,748	6,902,306,489	7,905,535,864
		平均単価	192	218	185	176	165	188
	鳥 卵 加 工 品	年間取扱高	34,768,416	32,627,564	33,820,132	35,518,335	39,518,429	39,024,041
		年間取扱高	8,555,125,604	9,275,860,182	8,754,765,313	9,277,374,087	9,353,726,486	9,503,686,401
	鳥 卵 加 工 品	平均単価	246	284	259	261	237	244
		年間取扱高	2,131,885	1,916,840	1,864,344	1,829,761	1,829,326	1,769,731
	鳥 卵 加 工 品	年間取扱高	770,287,075	708,506,379	722,507,549	678,625,440	646,340,396	628,372,004
		平均単価	361	370	388	371	353	355
	水 産 物 部	開市日数	274	274	273	274	272	273
合 計		年間取扱高	29,210,920	30,525,430	29,536,051	30,544,134	29,095,534	28,601,611
		年間取扱高	24,551,898,719	24,632,841,056	23,635,226,645	23,214,248,546	22,675,399,514	22,024,685,716
計		一日平均取扱高	106,609	111,407	108,191	111,475	106,969	104,768
		一日平均取扱高	89,605,470	89,900,880	86,575,922	84,723,535	83,365,439	80,676,504
鮮 魚		平均単価	841	807	800	760	779	770
		年間取扱高	15,303,778	14,399,657	13,487,455	14,052,991	13,314,382	12,234,527
冷 凍 魚		年間取扱高	12,190,182,529	11,338,751,080	10,530,370,033	10,199,567,836	9,772,140,801	9,016,062,491
		平均単価	797	787	781	726	734	737
塩 干 加 工 品		年間取扱高	5,596,289	7,791,391	8,210,278	8,811,659	8,424,859	9,270,117
		年間取扱高	4,606,924,381	5,825,049,215	6,052,495,275	6,088,201,383	6,066,368,668	6,498,177,236
塩 干 加 工 品		平均単価	823	748	737	691	720	701
		年間取扱高	8,310,853	8,334,382	7,838,318	7,679,484	7,356,293	7,096,967
塩 干 加 工 品		年間取扱高	7,754,791,809	7,469,040,761	7,052,361,337	6,926,479,327	6,836,890,045	6,510,445,989
		平均単価	933	896	900	902	929	917
花 き 部		開市日数	252	246	249	256	288	289
	合 計	年間取扱高	20,758,457	19,471,058	19,806,852	19,353,210	19,198,006	18,409,795
		年間取扱高	1,382,707,491	1,380,179,238	1,230,250,097	1,143,497,399	1,140,049,373	1,123,773,836
	計	一日平均取扱高	82,375	79,151	79,546	75,598	66,660	63,702
		一日平均取扱高	5,486,934	5,610,485	4,940,763	4,466,787	3,958,505	3,888,491
平 均 単 価	67	71	62	59	59	61		
総 計	年間取扱高	107,627,721	104,472,461	105,835,772	110,487,137	112,350,718	111,340,140	
	年間取扱高	43,232,770,629	44,605,009,537	41,836,534,353	41,809,180,220	40,717,822,258	41,186,053,821	

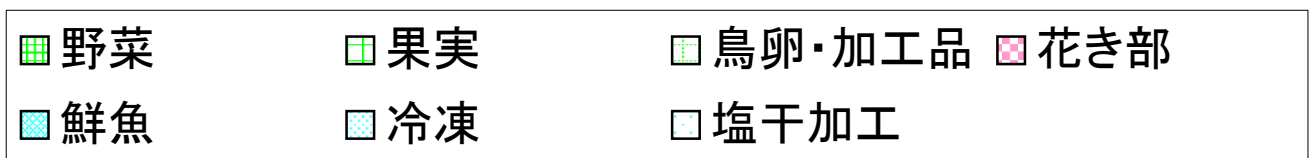
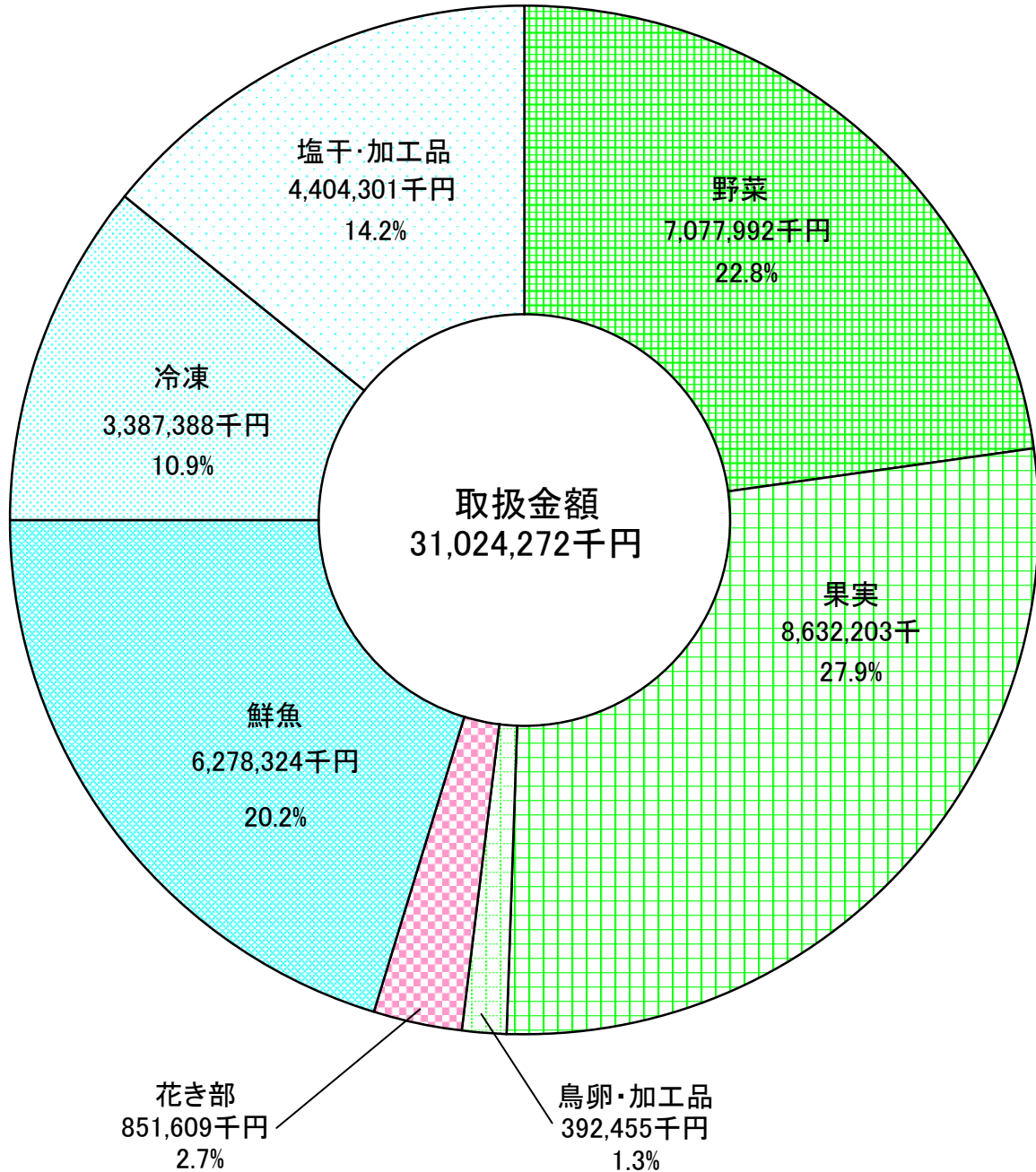
取扱高表

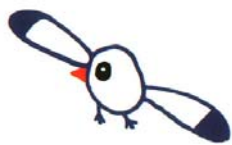
上段:数量=kg・本・鉢・個
 単位 下段:金額=円
 総計数量は花き部を除く

15年度	16年度	17年度	18年度	19年度	20年度	21年度	22年度
277	278	274	274	274	277	275	272
82,270,623	77,572,581	77,760,488	70,717,644	72,006,867	72,667,788	70,910,406	63,912,645
17,404,277,801	18,010,210,926	16,384,959,032	16,955,079,134	16,479,623,919	16,368,267,475	15,460,434,614	16,102,650,113
297,006	279,038	283,797	258,094	262,799	262,339	257,856	234,973
62,831,328	64,784,931	59,799,121	61,879,851	60,144,613	59,091,218	56,219,762	59,200,920
212	232	211	240	229	225	218	252
41,985,827	39,794,874	38,421,841	36,145,684	35,912,961	35,294,173	34,530,129	33,397,039
7,601,898,679	7,716,775,216	6,947,044,411	6,882,415,536	6,686,653,387	6,561,415,116	6,633,068,691	7,077,992,461
181	194	181	190	186	186	192	212
38,585,220	36,196,261	37,761,996	33,073,899	34,821,835	36,220,151	35,177,111	29,424,491
9,219,811,939	9,712,209,112	8,881,959,758	9,526,697,543	9,319,740,224	9,352,679,306	8,403,540,029	8,632,202,993
239	268	235	288	268	258	239	293
1,699,576	1,581,446	1,576,651	1,498,061	1,272,071	1,153,464	1,203,166	1,091,115
582,567,183	581,226,598	555,954,863	545,966,055	473,230,308	454,173,053	423,825,894	392,454,659
343	368	353	364	372	394	352	360
277	278	274	274	274	277	275	273
27,444,034	24,680,124	23,482,476	22,349,290	23,066,665	21,179,432	19,859,893	18,020,118
19,676,045,405	18,580,197,684	17,512,724,340	17,228,625,469	16,962,056,821	15,901,378,451	15,168,934,826	14,070,013,038
99,076	88,777	85,702	81,567	84,185	76,460	72,218	66,008
71,032,655	66,835,243	63,915,052	62,878,195	61,905,317	57,405,698	55,159,763	51,538,509
717	753	746	771	735	751	764	781
12,845,358	11,775,269	11,680,776	10,817,639	10,863,292	10,357,478	9,716,038	8,946,226
8,635,913,742	8,506,917,142	8,029,574,679	7,659,713,089	7,538,852,329	7,185,027,289	6,801,430,562	6,278,323,720
672	722	687	708	694	694	700	702
7,835,627	6,313,204	5,204,788	5,207,168	6,066,580	5,453,844	4,900,796	4,332,356
4,958,751,004	4,167,725,154	3,729,475,166	3,823,857,924	3,940,471,732	3,709,670,268	3,533,548,716	3,387,388,025
633	660	717	734	650	680	721	782
6,763,049	6,591,651	6,596,912	6,324,483	6,136,793	5,368,110	5,243,059	4,741,536
6,081,380,659	5,905,555,388	5,753,674,495	5,745,054,456	5,482,732,760	5,006,680,894	4,833,955,548	4,404,301,293
899	896	872	908	893	933	922	929
290	290	291	289	286	280	283	285
18,221,960	17,878,210	17,083,872	16,164,870	16,185,998	15,426,811	14,977,612	13,129,582
1,099,088,230	1,101,689,003	1,045,957,029	1,016,273,793	1,007,917,351	918,334,679	893,592,126	851,608,553
62,834	61,649	58,707	55,934	56,594	55,096	52,924	46,069
3,789,959	3,798,928	3,594,354	3,516,518	3,524,187	3,279,767	3,157,569	2,988,100
60	62	61	63	62	60	60	65
109,714,657	102,252,705	101,242,964	93,066,934	95,073,532	93,847,220	90,770,299	81,932,763
38,179,411,436	37,692,097,613	34,943,640,401	35,199,978,396	34,449,598,091	33,187,980,605	31,522,961,566	31,024,271,704

3. 部門別取扱高比率図

(金額)





ミュウ

市の鳥「かもめ」のイメージキャラクター