

市場年報

平成 21 年度



いわき市中央卸売市場

は じ め に

この年報は、いわき市中央卸売市場において平成21年度中に卸売業者が取り扱った生鮮食品等の入荷状況について、その実態を統計的に整理、集録したもので、これにより市場運営、流通対策の基礎資料とするとともに関係各位の参考に供するため刊行したものであります。

なお、この年報作成にあたり、資料の提供にご協力をいただきました関係各位に対し深く感謝の意を表するとともに、今後ともより一層のご支援をお願いいたします。

平成22年11月

いわき市中央卸売市場

開設者 いわき市長 **渡 辺 敬 夫**



市章は、いわき市の「い」の字を図案化し、市の飛躍する姿と融和・団結が象徴されている。
(昭和 42 年 10 月 1 日制定)



いわき市の「い」と、未来に向けて「ひと まち 自然」が輝く姿を太陽でエネルギーにデザインしています。躍動的な「い」は現在から未来へ向かう姿をイメージ。同時に人の姿もイメージしており、活力と熱気あふれる市民の行動をシンボライズしています。

いわき市民憲章

日本一広い面積をもち、気候が温暖で、豊かな自然と湯にめぐまれたいわき市は、首都圏にも近く、国際港を持つ近代都市として、躍進をつづける、若さにあふれたまちであります。

わたくしたちは、貴重な先人の遺産を受けつぎ、いわき市民としての自覚と誇りをもって調和のとれたまちをつくるため、ここに市民憲章を定めます。

わたくしたちいわき市民は

1. 元気で働く、豊かなまちをつくりましょう。
1. 互いに助け合い、明るいまちをつくりましょう。
1. きまりを守り、住みよいまちをつくりましょう。
1. 教養を高め、文化のまちをつくりましょう。
1. 自然を愛し、緑のまちをつくりましょう。

○いわき市民憲章（昭和 51 年 10 月 1 日制定）

静岡県静岡市と清水市の合併により「静岡市」が誕生したことに伴い、平成 15 年 4 月 1 日から本市は「日本一広い」市ではなくなりました。



ミュウ

市の鳥「かもめ」のイメージキャラクター



メピカリ

市の魚「めひかり」のイメージキャラクター



市の木 くら松

(昭和 46 年 10 月 1 日制定)

いわき市誕生 5 周年を記念して制定。くろまつは、いわき七浜のシンボルであり、また、当地方の気候・風土に適し、陸前浜街道の松並木は有名である。松は百木の長といわれ、成長が強く、造園の核となるものとして欠かさず、本市の発展を象徴している。



市の花 つつじ

(昭和 48 年 3 月 20 日制定)

市庁舎の落成を記念して制定。つつじは、野生種のほか園芸品種が多く、花が美しいのでひろく一般に栽培され愛されている。

本市には、つつじで有名な公園や野生種の群落がある。



市の鳥 かもめ

(平成 8 年 10 月 1 日制定)

いわき市制施行 30 周年を記念して制定。かもめは、身近な海鳥としてひろく一般に知られている。

本市には、約 60 キロにわたる美しい海岸線があり、市のイメージに最もふさわしい鳥である。



市の魚 めひかり

(平成 13 年 10 月 1 日制定)

めひかりは、その特性や庶民性、おいしさが、水産都市としての本市のイメージアップと水産物の消費拡大を図るうえで、最もふさわしい魚です。

目 次

総 括 事 項

1. 市場概要	13
2. 年度別取扱高表	16
3. 部門別取扱高比率図（金額）	18
4. 委託・買付取扱種目別推移表	19

青 果 部

1. 平成 21 年度概況	23
2. 取扱概況	
(1) 総括表	24
月別取扱数量推移図	24
月別取扱金額推移図	25
(2) 県内・県外別取扱高表	26
(3) 委託・買付別取扱高表	26
3. 種別・出荷地別取扱高表	28
4. 品目別取扱高順位表（野菜／果実／鳥卵・加工品）	30
5. 主要品目月別平均単価推移図（野菜／果実）	36
6. 種別・出荷地別・月別取扱高表	38
7. 品目別・出荷地別・月別取扱高表	
野菜	54
果実	148
鳥卵・加工品	198

水 産 物 部

1. 平成 21 年度概況	219
---------------	-----

2. 取扱概況	
(1) 総括表	220
月別取扱数量推移図	220
月別取扱金額推移図	221
(2) 県内・県外別取扱高表	222
(3) 委託・買付別取扱高表	222
3. 種別・出荷地別取扱高表	224
4. 品目別取扱高順位表（鮮魚／冷凍魚／塩干・加工品）	226
5. 主要品目別平均単価推移図（鮮魚／冷凍魚／塩干・加工品）	231
6. 種別・出荷地別・月別取扱高表	232
7. 品目別・出荷地別・月別取扱高表	
鮮魚	244
冷凍魚	316
塩干・加工品	341

花 き 部

1. 平成 21 年度概況	393
2. 取扱概況	
(1) 総括表	394
月別取扱数量推移図	394
月別取扱金額推移図	395
(2) 県内・県外別取扱高表	396
(3) 委託・買付別取扱高表	398
3. 種別・出荷地別取扱高表	400
4. 品目別取扱高順位表（切り花／鉢物／その他）	402
5. 数量・金額別取扱高比率図	407
6. 月別平均単価推移図	408
7. 種別・出荷地別・月別取扱高表（切り花／鉢物／その他）	410

8. 品目別・出荷地別・月別取扱高表

切り花	420
鉢物	496
その他	518

い わ き 分

青 果 部

品目別取扱高順位表（野菜／果実／鳥卵・加工品）	537
主要品目別取扱数量・金額図（野菜）	542
主要品目別平均単価図（野菜）	542

花 き 部

品目別取扱高順位表（切り花／鉢物／その他）	543
主要品目別取扱数量・金額図（切り花）	546
主要品目別平均単価図（切り花）	546

年報の利用者へ

当市場の年間取扱高をまとめた「取扱概況」は、集計の過程で生じた小数点以下の数値を整理しているため、当年報に掲載した各表との数値と一致しない場合があります。

また、各表の一部に発生しているマイナスの数値は、取扱高の調整によるものです。

青果部
野菜

No.	品 目	頁
1	だいこん	54
2	かぶ	54
3	にんじん	56
4	ごぼう	56
5	たけのこ	58
6	れんこん	60
7	くわい	60
8	その他根菜類	60
9	はくさい	62
10	さんとうさい	62
11	きょうな	62
12	つけな	64
13	こまつな	64
14	つまみ菜	64
15	キャベツ	66
16	ほうれんそう	68
17	ねぎ	68
18	わけぎ	70
19	あさつき	70
20	ふき	70
21	うど	72
22	みつば	72
23	糸みつば	72
24	根みつば	74
25	しゅんぎく	74
26	せり	74
27	にら	76
28	セルリー	76
29	アスパラガス	78
30	カリフラワー	80
31	ブロッコリー	80
32	レタス	82
33	サラダな	84
34	パセリ	84
35	その他洋菜類	86
36	にんにく芽	86
37	チンゲンサイ	86
38	中国野菜	86
39	その他葉茎菜類	90
40	きゅうり	92
41	かぼちゃ	92
42	なす	94
43	トマト	96

No.	品 目	頁
44	ミニトマト	98
45	ピーマン	100
46	ししとうがらし	100
47	とうもろこし	102
48	オクラ	102
49	その他果菜類	104
50	いんげん	104
51	さやえんどう	106
52	ピース	108
53	そらまめ	108
54	えだまめ	110
55	ささげ	110
56	豆科野菜	110
57	落花生	110
58	かんしょ	112
59	ばれいしょ	112
60	さといも	114
61	ながいも	114
62	やまのいも	114
63	たまねぎ	116
64	にんにく	118
65	らっきょう	118
66	エシャレット	120
67	その他土物類	120
68	わさび	122
69	しょうが	122
70	葉しょうが	124
71	とうがらし	124
72	め類	124
73	かいわれ	126
74	しそ	126
75	大葉	126
76	みょうが	128
77	ハーブ類	128
78	食用菊	130
79	その他香辛つま物類	130
80	生しいたけ	132
81	まつたけ	132
82	なめこ	132
83	えのきだけ	134
84	しめじ	134
85	まいたけ	136
86	マッシュルーム	136
87	その他きのこ類	136
88	わらび	138

No.	品 目	頁
89	ぜんまい	138
90	山菜類	138
91	たらの芽	138
92	カット野菜	140
93	うめ	140
94	ゆず類	142
95	ぎんなん	142
96	モロヘイヤ	144
97	その他野菜	144

青果部
果実

No.	品 目	頁
1	ハウスみかん	148
2	極早生温州みかん	148
3	早生温州みかん	148
4	中生温州みかん	150
5	普通温州みかん	150
6	ネーブルオレンジ	152
7	夏柑類	152
8	いよかん	154
9	はっさく	154
10	ぶんたん	154
11	ぼんかん	156
12	レモン	156
13	バレンシアオレンジ	158
14	グレープフルーツ	158
15	その他柑橘類	158
16	早生りんご	160
17	つがるりんご	160
18	中生りんご	160
19	ジョナゴールド	160
20	スターキング	162
21	紅玉りんご	162
22	むつりんご	162
23	晩生りんご	162
24	ふじりんご	162
25	王林りんご	162
26	赤なし	164
27	長十郎なし	164
28	幸水なし	166
29	新水なし	166
30	豊水なし	166
31	青なし	166
32	二十世紀なし	166

No.	品 目	頁
33	西洋なし	166
34	あまがき	168
35	富有がき	168
36	西村早生がき	168
37	筆がき	168
38	美濃がき	170
39	しぶがき	170
40	平種無がき	170
41	利根早生がき	170
42	蜂屋がき	170
43	あたごがき	170
44	会津身不知がき	172
45	おけさがき	172
46	庄内がき	172
47	びわ	172
48	ハウスもも	172
49	早生もも	172
50	中生もも	174
51	白鳳もも	174
52	あかつきもも	174
53	晩生もも	174
54	白桃	176
55	もも	176
56	ネクタリン	176
57	すもも	176
58	プルーン	178
59	おうとう	178
60	その他仁果核果類	178
61	ハウスぶどう	178
62	ぶどう類	180
63	デラウェア	180
64	巨峰ぶどう	180
65	キャンベルスアーリー	182
66	ネオマスカット	182
67	マスカットベリーA	182
68	くり	182
69	いちぢく	182
70	その他穀果しょう果類	184
71	いちご	184
72	豊の香いちご	184
73	アールスメロン	184
74	その他メロン類	186
75	プリンスメロン	188
76	アンデスメロン	188
77	アムスメロン	188

青果部
果実

No.	品 目	頁
78	ホームランメロン	188
79	すいか	188
80	バナナ	190
81	パインアップル	190
82	キウイフルーツ	190
83	その他熱帯亜熱帯果実	192
84	その他果実	194

青果部
鳥卵・加工品

No.	品 目	頁
1	鶏卵	198
2	うずら卵	198
3	ラジューム卵	198
4	鳥卵	198
5	切干だいこん	198
6	かんそういも	198
7	いもがら	200
8	干しいたけ	200
9	その他乾燥野菜	200
10	たけのこ加工品	202
11	野菜水煮	202
12	もやし	202
13	こんにゃく	204
14	その他加工野菜	204
15	つけもの計	206
16	ほしがき	208
17	その他乾燥果実	210
18	その他加工果実	210
19	なっとう	212
20	凍豆腐	212
21	その他加工品	212

水産物部
鮮魚

No.	品 目	頁
1	まぐろ	244
2	めばち	246
3	きわだ	248
4	かじき類	248
5	たい	250
6	かつお	252
7	さけ	254

No.	品 目	頁
8	ます	254
9	にしん	256
10	いわし	256
11	あじ	258
12	さば類	260
13	さんま	262
14	はまち	264
15	ひらめ	266
16	かれい類	268
17	たら類	270
18	めぬけ類	272
19	きちじ	272
20	はたはた	274
21	いしもち	274
22	ほうぼう類	276
23	すずき	276
24	あんこう	278
25	しらうお	280
26	このしろ	282
27	どんこ	282
28	えび類	282
29	かに類	286
30	いか類	288
31	たこ類	290
32	うに類	290
33	なまこ	292
34	あゆ	294
35	どじょう(うなぎ)	294
36	あわび	294
37	はまぐり	296
38	あさり	296
39	ほたて	298
40	かき	298
41	ほっき	300
42	さざえ	302
43	しじみ	302
44	その他貝類	304
45	貝焼	306
46	こんぶ	306
47	わかめ	308
48	その他藻類	308
49	その他鮮魚	310
50	その他	314

水産物部
冷凍魚

No.	品 目	頁
1	冷あじ	316
2	冷さば	316
3	冷さんま	316
4	冷かれい	318
5	冷たい	318
6	冷赤魚	320
7	冷さけ	320
8	冷ます	320
9	冷たら	322
10	冷さわら	322
11	冷めぬけ	322
12	冷きす	322
13	冷にしん	324
14	冷ほっけ	324
15	冷いか	324
16	冷たこ	326
17	冷えび	326
18	冷きんき	328
19	冷メルルーサ	328
20	冷くじら	328
21	冷かに	328
22	冷かつお	330
23	冷あゆ	330
24	冷ほたて	330
25	冷食品	332
26	冷ブロイラー	334
27	冷カラスフィーレ	334
28	冷すりみ	334
29	その他冷貝類	334
30	その他冷凍	334
31	冷凍めばち	336
32	冷凍きわだ	338
33	冷凍かじき類	338
34	冷インドまぐろ	338
35	冷凍まぐろ類	338

水産物部
塩干・加工品

No.	品 目	頁
1	塩さけ	342
2	塩ます	342
3	塩ほっけ	342
4	筋子	344

No.	品 目	頁
5	いくら	344
6	助子	344
7	数の子	346
8	丸干いわし	346
9	開干あじ	348
10	開干さんま	348
11	丸干さんま	348
12	開干ほっけ	348
13	開干きちじ	350
14	開干さば	350
15	身欠にしん	352
16	煮干	352
17	みりん干	354
18	するめ	354
19	その他干物	356
20	焼物	358
21	揚物	358
22	かまぼこ	362
23	ちくわ	364
24	なると	364
25	その他練製品	364
26	佃煮・漬物	368
27	切身もろみ	370
28	切身粕	370
29	切身みりん	372
30	切身しょうが	372
31	その他切身	374
32	生珍味	376
33	干珍味	378
34	たこ類	380
35	塩から	380
36	昆布・わかめ	382
37	ハム・ソーセージ	384
38	その他	384

花き部
切り花

No.	品 目	頁
1	黄秀芳の力(菊)	420
2	金丸富士(菊)	420
3	中菊(赤)	420
4	中菊(白)	420
5	中菊(黄)	424
6	その他大菊	424
7	小菊	426

花き部
切り花

No.	品 目	頁
8	スプレー菊	428
9	スプレーカーネーション	430
10	その他カーネーション	432
11	その他バラ	434
12	鉄砲百合	436
13	その他百合	438
14	ストック	440
15	りんどう	442
16	グラジオラス	442
17	フリージア	444
18	スターチース	446
19	カトレア	448
20	シンビジューム	448
21	コチョウラン	450
22	その他ラン	452
23	かすみ草	454
24	アイリス	454
25	なでしこ	456
26	なのはな	456
27	きんせんか	458
28	アスター	458
29	チューリップ	458
30	水仙	460
31	トルコキキョウ	460
32	リヤトリス	462
33	ガーベラ	462
34	ブバルジア	464
35	ケイトウ	464
36	マーガレット	466
37	菖蒲	466
38	しゃくやく	466
39	ストレチア	468
40	みやこわすれ	468
41	カラー	468
42	ポーピー	470
43	ダリア	470
44	スナップ	472
45	スイトピー	472
46	アンスリウム	472
47	その他切り花	474
48	葉ラン(葉)	478
49	フェニックス(葉)	478
50	ソテツ(葉)	478

No.	品 目	頁
51	その他切り葉	478
52	榊(枝)	482
53	雪柳(枝)	482
54	コデマリ(枝)	484
55	その他柳(枝)	484
56	松(枝)	484
57	千両(枝)	484
58	エニシダ(枝)	486
59	アカシア(枝)	486
60	ユーカリ(枝)	486
61	椿(枝)	486
62	桜(枝)	486
63	南天(枝)	488
64	桃(枝)	488
65	キンポージュ(枝)	488
66	ドウダン(枝)	490
67	梅(枝)	490
68	ツツジ(枝)	490
69	ボケ(枝)	490
70	その他切り枝	490

花き部
鉢物

No.	品 目	頁
1	ポリアンサス(鉢)	496
2	サイネリヤ(鉢)	496
3	その他プリムラ(鉢)	496
4	シクラメン(鉢)	496
5	アザレア(鉢)	498
6	ベコニア(鉢)	498
7	ポインセチア(鉢)	498
8	あじさい(鉢)	500
9	菊(鉢)	500
10	シヤコバ(鉢)	500
11	ホクシヤ(鉢)	502
12	カーネーション(鉢)	502
13	カランコエ(鉢)	502
14	ゼラニューム(鉢)	502
15	日日草(鉢)	504
16	葉ぼたん(鉢)	504
17	ラナンキュラス(鉢)	504
18	ルピナス(鉢)	504
19	サギ草(鉢)	504
20	キカラー(鉢)	506
21	バラ(鉢)	506

No.	品 目	頁
22	しゃくやく(鉢)	506
23	ペラゴニューム(鉢)	506
24	ジャスミン(鉢)	508
25	デブラデニア(鉢)	508
26	鉄線(鉢)	508
27	山野草(鉢)	508
28	ハイビスカス(鉢)	508
29	君子蘭(鉢)	508
30	コチョウラン(鉢)	510
31	カトレア(鉢)	510
32	シンビジューム(鉢)	510
33	その他ラン(鉢)	512
34	アナナス(鉢)	512
35	スパティフィラン(鉢)	512
36	アロエ(鉢)	512
37	ブライダルベール(鉢)	514
38	サボテン(鉢)	514
39	デヘン(鉢)	514
40	その他鉢物	514

花き部
その他

No.	品 目	頁
1	アレカヤシ(観)	518
2	フェニックス(観)	518
3	その他ヤシ(観)	518
4	ツディ(観)	518
5	アジアタム(観)	518
6	その他シダ(観)	518
7	竹(観)	518
8	ガジュマル(観)	520
9	ベンジャミン(観)	520
10	ロブスターゴム(観)	520
11	ホンコンカボック(観)	520
12	その他ゴム(観)	520
13	ポトス(観)	520
14	その他ツタ(観)	522
15	ドラセナ(観)	522
16	その他観葉植物	522
17	ヒバ(庭)	524
18	椿(庭)	524
19	松(庭)	524
20	ツゲ(庭)	524
21	ドウザン(庭)	524
22	その他花木庭木	526

No.	品 目	頁
23	デージー(苗)	526
24	マリーゴールド(苗)	526
25	サルビア(苗)	526
26	パンジー(苗)	526
27	アサガオ(苗)	528
28	ベコニア(苗)	528
29	その他花苗	528
30	野菜苗	530
31	苗木	530
32	その他苗	530
33	その他球根	530

総括事項

1. 市場概要

1. 名称 いわき市中央卸売市場

2. 開設者 いわき市

3. 所在地 いわき市鹿島町鹿島1番地

4. 開設区域 いわき市（第1次）、相双、石川、田村、郡山（第2・3・4次）

5. 取扱品目

青果部 野菜、果実及びこれらの加工品

水産物部 生鮮水産物及びその加工品

花き部 花き

6. 市場の機能

品揃え機能 多種多様な品目の豊富な品揃え

集分荷・物流機能 大量単品目から少量多品目への迅速・確実な分荷

価格形成機能 需給を反映した迅速かつ公正な評価による透明性の高い価格形成

決済機能 販売代金の迅速・確実な決済

情報受発信機能 需給等にかかる情報の収集・伝達

7. 市場の沿革

昭和47年 2月 農林大臣（現：農林水産大臣）が中央卸売市場整備計画及び中央卸売市場開設区域の指定について定めた旨、農林省（現：農林水産省）より通知を受ける。

昭和48年 5月 中央卸売市場建設用地の買収完了

昭和48年11月 中央卸売市場建設用地造成工事を開始

昭和50年 3月 中央卸売市場建設工事着工（起工式）

昭和52年 3月 中央卸売市場建設工事竣工

昭和52年 8月 農林省（現：農林水産省）より中央卸売市場開設認可を受ける。（農林省指令 52 食流第 4156 号）

昭和52年 9月 青果部、水産物部業務開始

昭和55年 9月 開場3周年記念行事

昭和57年 9月 開場5周年記念行事

昭和61年 4月 第4次中央卸売市場整備計画で取扱品目の中に「花き」が加えられる。

昭和61年12月 花き棟建設工事着工

昭和62年 8月 花き棟建設工事竣工

昭和62年 9月 開設10周年記念行事

昭和62年11月 花き部設置に伴う中央卸売市場業務条例変更について農林水産大臣の認可を受ける。

昭和62年12月 花き部業務開始

平成 3年 3月 水産棟買荷保管積込所増設竣工

平成 4年11月 開場15周年記念行事

平成 4年12月 青果部卸売業者の営業権譲り渡し、譲り受けについて農林水産大臣の許可を受ける。

平成 8年 3月 国道49号バイパス案内看板設置工事竣工

平成 9年 9月 開場20周年記念行事

平成14年10月 開設25周年記念行事

平成19年10月 開設30周年記念行事

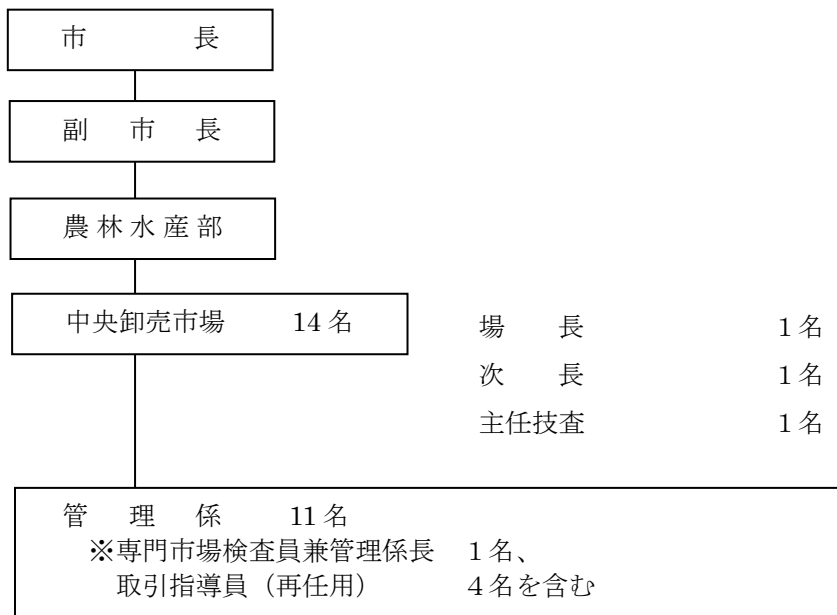
平成20年12月 委託手数料を届出制とする中央卸売市場業務条例変更について農林水産大臣の認可を受ける。

8. 敷地の面積 208,435.85 m²

9. 主要施設面積

卸売場	11,932 m ²	青果 7,186 m ²	水産 4,081 m ²	花き 665 m ²
仲卸売場	3,301 m ²	青果 1,697 m ²	水産 1,416 m ²	花き 188 m ²
買荷保管所	4,459 m ²	青果 2,482 m ²	水産 1,850 m ²	花き 127 m ²
業者事務所	4,619 m ²	青果 2,312 m ²	水産 1,585 m ²	花き 139 m ² 中央 583 m ²
冷蔵庫	2,454 m ²	収容面積 1,420 m ²	1,520 t	
		-45℃	-35℃	-20℃ -10℃
バナナ加工場	586 m ²	10室		
倉庫	1,039 m ²	3室		
関連商品売場	1,560 m ²	22店舗		
管理事務所	2,041 m ²	事務所、会議室、研修室等		
駐車場	35,908 m ²	1,452台収容		

10. 市場の管理機構



11. 卸売業者

部 類	名 称	代表者氏名	電話番号
青 果 部	株式会社 平 果	鈴 木 勝 夫	29 - 6211
水 産 物 部	いわき魚類株式会社	山野辺 庄 三	29 - 6565
	株式会社 いわき中水	小 沼 幸 誠	29 - 6265
花 き 部	株式会社 いわき中央生花	會 田 清	28 - 2540

12. 仲卸業者

部 類	名 称	代表者氏名	電話番号
青 果 部	株式会社 丸 果	國 井 重 夫	29 - 6811
	第一丸 青果 株式会社	斎 藤 三 吉	29 - 5885
	合 同 青 果 有限会社	久 野 幸 男	29 - 8141
	フ ジ イ 青 果 株式会社	坂 野 健 一	29 - 5585
水産物部	丸 秀 水 産 株式会社	森 田 裕	29 - 5888
	山 常 水 産 株式会社	鈴 木 孝 治	29 - 5588
	株式会社 いわき丸水	志 賀 弘 昌	29 - 5581
	大 友 水 産 株式会社	大 友 国 広	29 - 5881
	株式会社 太 伸	佐 藤 英 信	28 - 2121
花 き 部	株式会社 花き仲卸花かず	草 野 信 正	28 - 6747
	吉野生花園芸 株式会社	吉 野 誠 之	28 - 6781

13. 関連事業者

第 一 種 関 連 事 業 者	瓶缶詰 1、菓子 1、漬物 2、乾物 1、肉乳製品 1、調味料 1、 惣菜 1、運送業 2、代金精算業 2、冷蔵業 1
第 二 種 関 連 事 業 者	雑貨 1、包装用品 2、一般食堂 1、給油業 1

14. 売買参加者、買出人

(平成 22 年 4 月 1 日現在)

区 域 別	売 買 参 加 者				買 出 人			
	青果部	水産物部	花き部	計	青果部	水産物部	花き部	計
市 内	190	197	93	480	410	540	308	1,258
市 外	40	65	21	126	65	121	41	227
計	230	262	114	606	475	661	349	1,485

2. 年 度 別

年 次		8 年 度	9 年 度	10 年 度	11 年 度	12 年 度	13 年 度		
青 果 部	開 市 日 数	272	274	274	273	274	272		
	合 計	年 間 取 扱 高	75,878,343	78,416,801	73,947,031	76,299,721	79,943,003	83,255,184	
			17,862,422,050	17,298,164,419	18,591,989,243	16,971,057,611	17,451,434,275	16,902,373,371	
	野 菜	一 日 平 均 取 扱 高	278,964	286,193	269,880	279,486	291,763	306,085	
		平 均 単 価	65,670,669	63,131,987	67,853,975	62,165,046	63,691,366	62,141,079	
	果 実	年 間 取 扱 高	42,194,744	41,516,500	39,402,627	40,615,245	42,594,907	41,907,429	
			7,490,475,364	7,972,751,740	8,607,622,682	7,493,784,749	7,495,434,748	6,902,306,489	
	鳥 卵 加 工 品	平 均 単 価	178	192	218	185	176	165	
		年 間 取 扱 高	31,315,778	34,768,416	32,627,564	33,820,132	35,518,335	39,518,429	
			9,546,956,849	8,555,125,604	9,275,860,182	8,754,765,313	9,277,374,087	9,353,726,486	
		平 均 単 価	305	246	284	259	261	237	
		年 間 取 扱 高	2,367,821	2,131,885	1,916,840	1,864,344	1,829,761	1,829,326	
			824,989,837	770,287,075	708,506,379	722,507,549	678,625,440	646,340,396	
		平 均 単 価	348	361	370	388	371	353	
		開 市 日 数	272	274	274	273	274	272	
	水 産 物 部	合 計	年 間 取 扱 高	29,327,432	29,210,920	30,525,430	29,536,051	30,544,134	29,095,534
			25,584,259,670	24,551,898,719	24,632,841,056	23,635,226,645	23,214,248,546	22,675,399,514	
鮮 魚		一 日 平 均 取 扱 高	107,821	106,609	111,407	108,191	111,475	106,969	
		平 均 単 価	94,059,778	89,605,470	89,900,880	86,575,922	84,723,535	83,365,439	
冷 凍 魚		年 間 取 扱 高	14,701,523	15,303,778	14,399,657	13,487,455	14,052,991	13,314,382	
			12,888,864,321	12,190,182,529	11,338,751,080	10,530,370,033	10,199,567,836	9,772,140,801	
塩 干 加 工 品		平 均 単 価	877	797	787	781	726	734	
		年 間 取 扱 高	5,857,433	5,596,289	7,791,391	8,210,278	8,811,659	8,424,859	
			4,768,444,231	4,606,924,381	5,825,049,215	6,052,495,275	6,088,201,383	6,066,368,668	
		平 均 単 価	814	823	748	737	691	720	
		年 間 取 扱 高	8,768,476	8,310,853	8,334,382	7,838,318	7,679,484	7,356,293	
			7,926,951,118	7,754,791,809	7,469,040,761	7,052,361,337	6,926,479,327	6,836,890,045	
		平 均 単 価	904	933	896	900	902	929	
		開 市 日 数	251	252	246	249	256	288	
花 き 部		合 計	年 間 取 扱 高	21,287,268	20,758,457	19,471,058	19,806,852	19,353,210	19,198,006
				1,373,247,129	1,382,707,491	1,380,179,238	1,230,250,097	1,143,497,399	1,140,049,373
	平 均 単 価	一 日 平 均 取 扱 高	84,810	82,375	79,151	79,546	75,598	66,660	
			5,471,104	5,486,934	5,610,485	4,940,763	4,466,787	3,958,505	
総 計	年 間 取 扱 高	105,205,775	107,627,721	104,472,461	105,835,772	110,487,137	112,350,718		
		44,819,928,849	43,232,770,629	44,605,009,537	41,836,534,353	41,809,180,220	40,717,822,258		

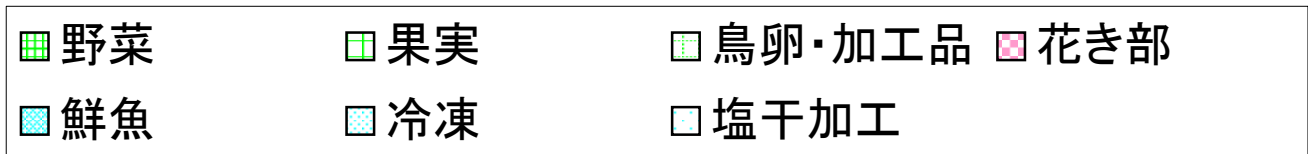
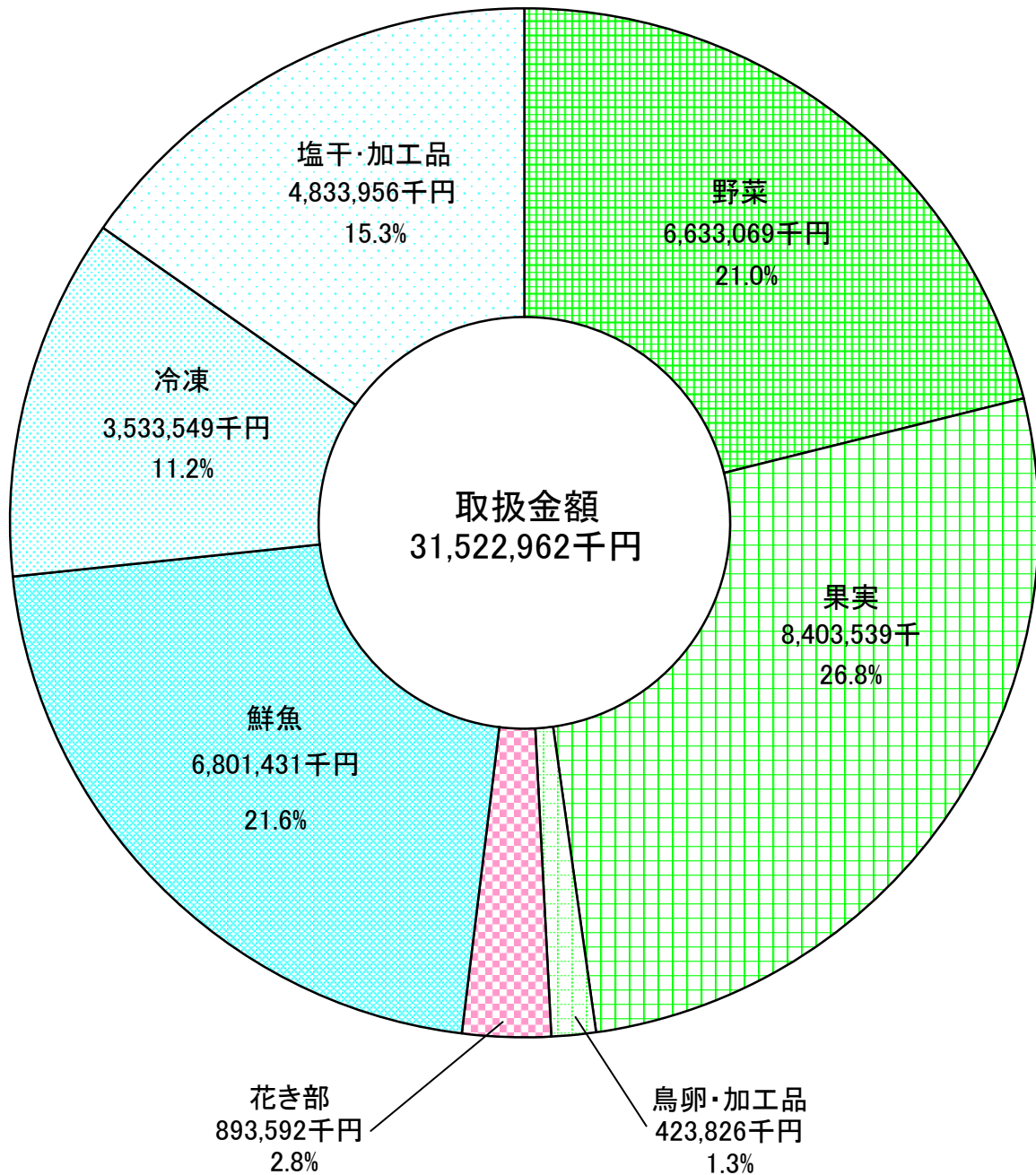
取扱高表

上段:数量=kg・本・鉢・個
 単位 下段:金額=円
 総計数量は花き部を除く

14年度	15年度	16年度	17年度	18年度	19年度	20年度	21年度
273	277	278	274	274	274	277	275
82,738,529	82,270,623	77,572,581	77,760,488	70,717,644	72,006,867	72,667,788	70,910,406
18,037,594,269	17,404,277,801	18,010,210,926	16,384,959,032	16,955,079,134	16,479,623,919	16,368,267,475	15,460,434,614
303,072	297,006	279,038	283,797	258,094	262,799	262,339	257,856
66,071,774	62,831,328	64,784,931	59,799,121	61,879,851	60,144,613	59,091,218	56,219,762
218	212	232	211	240	229	225	218
41,944,757	41,985,827	39,794,874	38,421,841	36,145,684	35,912,961	35,294,173	34,530,129
7,905,535,864	7,601,898,679	7,716,775,216	6,947,044,411	6,882,415,536	6,686,653,387	6,561,415,116	6,633,068,691
188	181	194	181	190	186	186	192
39,024,041	38,585,220	36,196,261	37,761,996	33,073,899	34,821,835	36,220,151	35,177,111
9,503,686,401	9,219,811,939	9,712,209,112	8,881,959,758	9,526,697,543	9,319,740,224	9,352,679,306	8,403,540,029
244	239	268	235	288	268	258	239
1,769,731	1,699,576	1,581,446	1,576,651	1,498,061	1,272,071	1,153,464	1,203,166
628,372,004	582,567,183	581,226,598	555,954,863	545,966,055	473,230,308	454,173,053	423,825,894
355	343	368	353	364	372	394	352
273	277	278	274	274	274	277	275
28,601,611	27,444,034	24,680,124	23,482,476	22,349,290	23,066,665	21,179,432	19,859,893
22,024,685,716	19,676,045,405	18,580,197,684	17,512,724,340	17,228,625,469	16,962,056,821	15,901,378,451	15,168,934,826
104,768	99,076	88,777	85,702	81,567	84,185	76,460	72,218
80,676,504	71,032,655	66,835,243	63,915,052	62,878,195	61,905,317	57,405,698	55,159,763
770	717	753	746	771	735	751	764
12,234,527	12,845,358	11,775,269	11,680,776	10,817,639	10,863,292	10,357,478	9,716,038
9,016,062,491	8,635,913,742	8,506,917,142	8,029,574,679	7,659,713,089	7,538,852,329	7,185,027,289	6,801,430,562
737	672	722	687	708	694	694	700
9,270,117	7,835,627	6,313,204	5,204,788	5,207,168	6,066,580	5,453,844	4,900,796
6,498,177,236	4,958,751,004	4,167,725,154	3,729,475,166	3,823,857,924	3,940,471,732	3,709,670,268	3,533,548,716
701	633	660	717	734	650	680	721
7,096,967	6,763,049	6,591,651	6,596,912	6,324,483	6,136,793	5,368,110	5,243,059
6,510,445,989	6,081,380,659	5,905,555,388	5,753,674,495	5,745,054,456	5,482,732,760	5,006,680,894	4,833,955,548
917	899	896	872	908	893	933	922
289	290	290	291	289	286	280	283
18,409,795	18,221,960	17,878,210	17,083,872	16,164,870	16,185,998	15,426,811	14,977,612
1,123,773,836	1,099,088,230	1,101,689,003	1,045,957,029	1,016,273,793	1,007,917,351	918,334,679	893,592,126
63,702	62,834	61,649	58,707	55,934	56,594	55,096	52,924
3,888,491	3,789,959	3,798,928	3,594,354	3,516,518	3,524,187	3,279,767	3,157,569
61	60	62	61	63	62	60	60
111,340,140	109,714,657	102,252,705	101,242,964	93,066,934	95,073,532	93,847,220	90,770,299
41,186,053,821	38,179,411,436	37,692,097,613	34,943,640,401	35,199,978,396	34,449,598,091	33,187,980,605	31,522,961,566

3. 部門別取扱高比率図

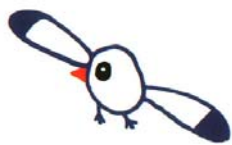
(金額)



4. 委託・買付取扱種目別推移表

単位 上段：数量＝比率（％）
下段：金額＝比率（％）

区分		21年度計	8年度	9年度	10年度	11年度	12年度	13年度	14年度	15年度	16年度	17年度	18年度	19年度	20年度	21年度		
青 果 部	青果計	委託	54,797,514	70.6	77.1	77.5	77.7	77.1	78.4	77.7	77.3	77.0	78.0	76.5	78.2	75.9	77.3	
		買付	12,211,483,368	77.6	77.0	78.1	78.4	78.8	79.1	78.7	73.7	79.5	79.6	79.1	79.5	78.1	79.0	
	野菜	委託	27,422,051	69.7	78.9	79.6	79.2	78.9	80.4	80.0	80.2	79.4	80.6	80.5	81.6	79.0	79.4	
		買付	7,108,078	30.3	21.1	20.4	20.8	21.1	19.6	20.0	19.8	20.6	19.4	19.5	18.4	21.0	20.6	
	果実	委託	26,571,770	73.5	76.2	76.2	77.0	75.7	77.1	75.8	75.6	74.8	75.8	72.4	74.9	73.0	75.5	
		買付	6,752,398,349	79.5	79.5	80.9	81.0	81.2	80.1	78.5	76.3	79.7	79.6	78.9	79.4	78.2	80.4	
	加工品	委託	803,693	51.6	54.5	57.9	58.1	60.9	62.4	63.2	51.0	67.4	68.4	69.6	73.2	70.2	66.8	
		買付	284,815,794	46.3	48.7	52.1	51.2	53.1	55.6	57.0	44.8	60.7	61.4	65.8	70.1	69.1	67.2	
	水 産 物 部	水産計	委託	10,046,266	54.9	56.9	53.6	53.1	52.3	51.7	48.8	59.6	51.3	53.4	53.5	51.1	51.3	50.6
			買付	6,623,558,287	49.6	50.4	49.5	49.6	47.3	46.2	44.1	52.1	46.1	45.4	44.9	44.5	44.4	43.7
		鮮魚	委託	9,813,627	45.1	43.1	46.4	46.9	47.7	48.3	51.2	40.4	48.7	46.6	46.5	48.9	48.7	49.4
			買付	8,545,376,539	50.4	49.6	50.5	50.4	52.7	53.8	55.9	47.9	53.9	54.6	55.1	55.5	55.6	56.3
冷凍		委託	7,580,746	74.8	77.7	82.1	84.7	84.4	84.5	83.5	85.7	78.9	79.0	81.6	80.6	80.8	78.0	
		買付	4,845,867,007	69.3	72.1	77.3	80.9	78.3	77.8	78.0	78.8	72.8	69.9	72.6	72.3	72.5	71.2	
加工品		委託	2,135,292	25.2	22.3	17.9	15.3	15.6	15.5	16.5	14.3	21.1	21.0	18.4	19.4	19.2	22.0	
		買付	1,955,563,555	30.7	27.9	22.7	19.1	21.7	22.2	22.0	21.2	27.2	30.1	27.4	27.7	27.5	28.8	
塩干		委託	71,407	0.2	0.4	0.5	0.4	0.6	0.4	0.3	0.3	0.7	1.0	1.0	0.9	0.8	1.5	
		買付	43,786,199	0.5	0.7	0.6	0.6	0.9	0.8	0.5	0.4	0.6	1.0	0.9	1.0	0.7	1.2	
加工品		委託	4,829,389	99.8	99.6	99.5	99.6	99.4	99.6	99.7	99.7	99.3	99.0	99.0	99.1	99.2	98.5	
		買付	3,489,762,517	99.5	99.3	99.4	99.4	99.1	99.2	99.5	99.6	99.4	99.0	99.1	99.0	99.3	98.8	
花 き 部	花き計	委託	2,394,113	58.3	56.5	54.2	54.0	53.0	51.2	52.2	63.1	50.4	49.4	48.6	48.5	45.8	45.7	
		買付	1,733,905,081	47.2	45.7	45.3	44.8	42.3	41.3	40.8	48.8	39.6	40.0	37.2	37.6	36.5	35.9	
	切り花	委託	2,848,946	41.7	43.5	45.8	46.0	47.0	48.8	47.8	36.9	49.6	50.6	51.4	51.5	54.2	54.3	
		買付	3,100,050,467	52.8	54.3	54.7	55.2	57.7	58.7	59.2	51.2	60.4	60.0	62.8	62.4	63.5	64.1	
	鉢物	委託	13,307,475	92.9	89.1	88.2	89.9	91.5	82.4	85.2	98.7	84.0	87.0	86.4	84.8	88.2	88.9	
		買付	744,683,093	85.9	82.3	81.4	82.5	85.9	76.4	79.7	97.4	77.7	80.8	81.0	79.3	82.1	83.3	
	観葉植物	委託	1,669,937	7.1	10.9	11.8	10.1	8.5	17.6	14.8	1.3	16.0	13.0	13.6	15.2	11.8	11.1	
		買付	148,909,033	14.1	17.7	18.6	17.5	14.1	23.6	20.3	2.6	22.3	19.2	19.0	20.7	17.9	16.7	
	花木庭木	委託	12,513,429	92.9	89.0	88.0	89.8	91.4	82.0	84.9	98.9	83.4	86.6	85.9	84.2	87.7	88.4	
		買付	620,017,732	85.6	80.6	79.5	81.1	85.4	73.7	77.6	98.1	75.9	79.8	79.8	78.1	81.2	82.4	
	球根種子	委託	1,640,257	7.1	11.0	12.0	10.2	8.6	18.0	15.1	1.1	11.6	13.4	14.1	15.8	12.3	11.6	
		買付	132,309,077	14.4	19.4	20.5	18.9	14.6	26.3	22.4	1.9	24.1	20.2	20.2	21.9	18.8	17.6	
その他	委託	262,284	90.1	91.1	92.4	91.2	91.0	89.8	91.7	96.8	90.8	89.7	91.0	90.2	91.1	91.9		
	買付	88,618,905	86.1	87.1	87.2	85.6	85.6	85.1	85.8	95.6	85.2	83.8	85.1	83.7	84.0	86.4		
その他	委託	23,130	9.9	8.9	7.6	8.8	9.0	10.2	8.3	3.2	9.2	10.3	9.0	9.8	8.9	8.1		
	買付	14,005,595	13.9	12.9	12.8	14.4	14.4	14.9	14.2	4.4	14.8	16.2	14.9	16.3	16.0	13.6		
その他	委託	17,075	90.1	89.8	94.0	95.0	93.6	88.4	89.2	86.1	89.3	89.4	86.8	82.0	87.0	90.8		
	買付	6,671,355	85.6	86.3	89.2	86.0	86.9	85.4	88.3	87.9	77.6	77.3	77.6	71.0	73.8	76.5		
その他	委託	1,740	9.9	10.2	6.0	5.0	6.4	11.6	10.8	13.9	10.7	10.6	13.2	18.0	13.0	9.2		
	買付	2,054,409	14.4	13.7	10.8	14.0	13.1	14.6	11.7	12.1	22.4	22.7	22.4	29.0	26.2	23.5		
その他	委託	124,870	97.1	94.9	98.1	99.1	93.3	89.1	94.8	99.4	87.9	97.2	99.5	99.6	99.8	99.8		
	買付	9,597,600	93.4	91.5	96.4	96.0	90.0	91.1	95.1	99.7	89.5	94.9	98.9	98.9	99.3	99.1		
その他	委託	231	2.9	5.1	1.9	0.9	6.7	10.9	5.2	0.6	12.1	2.8	0.5	0.4	0.2	0.2		
	買付	90,195	6.6	8.5	3.6	4.0	10.0	8.9	4.9	0.3	10.5	5.1	1.1	1.1	0.7	0.9		
その他	委託	365,252	94.0	94.0	91.9	92.3	95.6	97.1	97.7	99.0	97.5	96.6	96.8	97.9	98.8	98.8		
	買付	18,769,544	85.4	90.5	92.4	94.8	96.0	95.5	96.6	98.8	96.3	95.0	95.8	95.9	97.8	97.7		
その他	委託	4,579	6.0	6.0	8.1	7.7	4.4	2.9	2.3	1.0	2.5	3.4	3.2	2.1	1.2	1.2		
	買付	449,757	14.6	9.5	7.6	5.2	4.0	4.5	3.4	1.2	3.7	5.0	4.2	4.1	2.2	2.3		
その他	委託	12,245	100.0	99.9	100.0	100.0	100.0	99.6	100.0	69.5	100.0	100.0	100.0	100.0	100.0	100.0		
	買付	785,252	100.0	99.4	100.0	100.0	100.0	99.6	100.0	84.9	100.0	100.0	100.0	100.0	100.0	100.0		
その他	委託	0.0	-	0.1	-	-	-	0.4	-	30.5	-	-	-	-	-	-		
	買付	0.0	-	0.6	-	-	-	0.4	-	15.1	-	-	-	-	-	-		
その他	委託	12,320	-	-	-	-	-	-	-	-	100.0	100.0	100.0	100.0	100.0	100.0		
	買付	222,705	-	-	-	-	-	-	-	-	100.0	100.0	100.0	100.0	100.0	100.0		
その他	委託	0.0	-	-	-	-	-	-	-	-	-	-	-	-	-	-		
	買付	0.0	-	-	-	-	-	-	-	-	-	-	-	-	-	-		



ミュウ

市の鳥「かもめ」のイメージキャラクター