

市場年報

平成 20 年度



いわき市中央卸売市場

は じ め に

この年報は、いわき市中央卸売市場において平成20年度中に卸売業者が取り扱った生鮮食品等の入荷状況について、その実態を統計的に整理、集録したもので、これにより市場運営、流通対策の基礎資料とするとともに関係各位の参考に供するため刊行したものであります。

なお、この年報作成にあたり、資料の提供にご協力をいただきました関係各位に対し深く感謝の意を表するとともに、今後ともより一層のご支援をお願いいたします。

平成21年 10月

いわき市中央卸売市場

開設者 いわき市長 渡辺敬夫



市章は、いわき市の「い」の字を図案化し、市の飛躍する姿と融和・団結が象徴されている。
(昭和 42 年 10 月 1 日制定)



いわき市の「い」と、未来に向けて「ひと まち 自然」が輝く姿を太陽でエネルギーにデザインしています。躍動的な「い」は現在から未来へ向かう姿をイメージ。同時に人の姿もイメージしており、活力と熱気あふれる市民の行動をシンボライズしています。

いわき市民憲章

日本一広い面積をもち、気候が温暖で、豊かな自然といで湯にめぐまれたいわき市は、首都圏にも近く、国際港を持つ近代都市として、躍進をつづける、若さにあふれたまちであります。
わたくしたちは、貴重な先人の遺産を受けつぎ、いわき市民としての自覚と誇りをもって調和のとれたまちをつくるため、ここに市民憲章を定めます。

わたくしたちいわき市民は

1. 元気で働く、豊かなまちをつくりましょう。
1. 互いに助け合い、明るいまちをつくりましょう。
1. きまりを守り、住みよいまちをつくりましょう。
1. 教養を高め、文化のまちをつくりましょう。
1. 自然を愛し、緑のまちをつくりましょう。

○いわき市民憲章（昭和 51 年 10 月 1 日制定）

静岡県静岡市と清水市の合併により「静岡市」が誕生したことに伴い、平成 15 年 4 月 1 日から本市は「日本一広い」市ではなくなりました。



ミュウ

市の鳥「かもめ」のイメージキャラクター



メピカリ

市の魚「めひかり」のイメージキャラクター



市の木 くら松

(昭和 46 年 10 月 1 日制定)

いわき市誕生 5 周年を記念して制定。くろまつは、いわき七浜のシンボルであり、また、当地方の気候・風土に適し、陸前浜街道の松並木は有名である。松は百木の長といわれ、成長が強く、造園の核となるものとして欠かさず、本市の発展を象徴している。



市の花 つつじ

(昭和 48 年 3 月 20 日制定)

市庁舎の落成を記念して制定。つつじは、野生種のほか園芸品種が多く、花が美しいのでひろく一般に栽培され愛されている。
本市には、つつじで有名な公園や野生種の群落がある。



市の鳥 かもめ

(平成 8 年 10 月 1 日制定)

いわき市制施行 30 周年を記念して制定。かもめは、身近な海鳥としてひろく一般に知られている。
本市には、約 60 キロにわたる美しい海岸線があり、市のイメージに最もふさわしい鳥である。



市の魚 めひかり

(平成 13 年 10 月 1 日制定)

めひかりは、その特性や庶民性、おいしさが、水産都市としての本市のイメージアップと水産物の消費拡大を図るうえで、最もふさわしい魚です。

目 次

総 括 事 項

1. 市場概要	1
2. 年度別取扱高表	4
3. 部門別取扱高比率図（金額）	6
4. 委託・買付取扱種目別推移表	7

青 果 部

1. 平成 20 年度概況	9
2. 取扱概況	
(1) 総括表	10
月別取扱数量推移図	10
月別取扱金額推移図	10
(2) 県内・県外別取扱高表	12
(3) 委託・買付別取扱高表	12
3. 種別・出荷地別取扱高表	14
4. 品目別取扱高順位表（野菜／果実／鳥卵・加工品）	16
5. 月別・品目別平均単価推移図（野菜／果実）	22
6. 種別・出荷地別・月別取扱高表	24
7. 品目別・出荷地別・月別取扱高表	
野菜	40
果実	130
鳥卵・加工品	180

水 産 物 部

1. 平成 20 年度概況	199
---------------	-----

2. 取扱概況	
(1) 総括表	200
月別取扱数量推移図	200
月別取扱金額推移図	200
(2) 県内・県外別取扱高表	202
(3) 委託・買付別取扱高表	202
3. 種別・出荷地別取扱高表	204
4. 品目別取扱高順位表（鮮魚／冷凍魚／塩干・加工品）	206
5. 主要品目別平均単価推移図（鮮魚／冷凍魚／塩干・加工品）	211
6. 種別・出荷地別・月別取扱高表	212
7. 品目別・出荷地別・月別取扱高表	
鮮魚	224
冷凍魚	298
塩干・加工品	324

花 き 部

1. 平成 20 年度概況	373
2. 取扱概況	
(1) 総括表	374
月別取扱数量推移図	374
月別取扱金額推移図	374
(2) 県内・県外別取扱高表	376
(3) 委託・買付別取扱高表	378
3. 種別・出荷地別取扱高表	380
4. 品目別取扱高順位表（切り花／鉢物／その他）	382
5. 数量・金額別取扱高比率図	387
6. 月別平均単価推移図	388
7. 種別・出荷地別・月別取扱高表（切り花／鉢物／その他）	390

8. 品目別・出荷地別・月別取扱高表

切り花	400
鉢物	476
その他	500

い わ き 分

青 果 部

品目別取扱高順位表（野菜／果実／鳥卵・加工品）	517
主要品目別取扱数量・金額図（野菜）	521
主要品目別平均単価図（野菜）	521

花 き 部

品目別取扱高順位表（切り花／鉢物／その他）	522
主要品目別取扱数量・金額図（切り花）	525
主要品目別平均単価図（切り花）	525

年報の利用者へ

当市場の年間取扱高をまとめた「取扱概況」は、集計の過程で生じた小数点以下の数値を整理しているため、当年報に掲載した各表との数値と一致しない場合があります。

また、各表の一部に発生しているマイナスの数値は、取扱高の調整によるものです。

品 目 目 次

青果部 野菜

No.	品 目	頁
1	だいこん	40
2	かぶ	40
3	にんじん	42
4	ごぼう	42
5	たけのこ	44
6	れんこん	44
7	くわい	46
8	その他根菜類	46
9	はくさい	46
10	さんとうさい	48
11	きょうな	48
12	つけな	48
13	こまつな	48
14	つまみ菜	50
15	キャベツ	50
16	ほうれんそう	52
17	ねぎ	52
18	わけぎ	54
19	あさつき	56
20	ふき	56
21	うど	56
22	みつば	56
23	糸みつば	58
24	根みつば	58
25	しゅんぎく	58
26	せり	58
27	にら	60
28	セルリー	60
29	アスパラガス	62
30	カリフラワー	64
31	ブロッコリー	64
32	レタス	66
33	サラダな	68
34	パセリ	68
35	その他洋菜類	70
36	にんにく芽	70
37	チンゲンサイ	70
38	中国野菜	70
39	その他葉茎菜類	72
40	きゅうり	74
41	かぼちゃ	76
42	なす	78
43	トマト	80

No.	品 目	頁
44	ミニトマト	82
45	ピーマン	82
46	ししとうがらし	84
47	とうもろこし	84
48	オクラ	86
49	その他果菜類	86
50	いんげん	88
51	さやえんどう	90
52	ピース	90
53	そらまめ	92
54	えだまめ	92
55	ささげ	94
56	落花生	94
57	かんしょ	94
58	ばれいしょ	96
59	さといも	96
60	ながいも	98
61	やまのいも	98
62	たまねぎ	100
63	にんにく	102
64	らっきょう	102
65	エシャレット	102
66	その他土物類	104
67	わさび	104
68	しょうが	106
69	葉しょうが	106
70	とうがらし	106
71	め類	108
72	かいわれ	108
73	しそ	110
74	大葉	110
75	みょうが	110
76	ハーブ類	112
77	食用菊	112
78	その他香辛つま物類	114
79	生しいたけ	116
80	まつたけ	116
81	なめこ	116
82	えのきだけ	118
83	しめじ	118
84	まいたけ	118
85	マッシュルーム	120
86	その他きのこ類	120
87	わらび	120
88	山菜類	122

No.	品 目	頁
89	たらの芽	122
90	カット野菜	122
91	うめ	124
92	ゆず類	124
93	ぎんなん	126
94	モロヘイヤ	126
95	その他野菜	126

青果部 果実

No.	品 目	頁
1	ハウスみかん	130
2	極早生温州みかん	130
3	早生温州みかん	130
4	中生温州みかん	132
5	普通温州みかん	132
6	ネーブルオレンジ	134
7	夏柑類	134
8	いよかん	136
9	はっさく	136
10	ぶんたん	138
11	ぼんかん	138
12	レモン	138
13	バレンシアオレンジ	140
14	グレープフルーツ	140
15	その他柑橘類	140
16	早生りんご	142
17	つがるりんご	142
18	中生りんご	142
19	ジョナゴールド	144
20	スターキング	144
21	紅玉りんご	144
22	むつりんご	144
23	晩生りんご	144
24	ふじりんご	144
25	王林りんご	146
26	ハウスなし	146
27	赤なし	146
28	長十郎なし	148
29	幸水なし	148
30	新水なし	148
31	豊水なし	148
32	青なし	150
33	二十世紀なし	150
34	西洋なし	150

No.	品 目	頁
35	あまがき	150
36	富有がき	150
37	松本早生がき	152
38	西村早生がき	152
39	筆がき	152
40	美濃がき	152
41	しぶがき	152
42	平種無がき	152
43	利根早生がき	154
44	蜂屋がき	154
45	あたごがき	154
46	会津身不知がき	154
47	おけさがき	154
48	びわ	154
49	早生もも	156
50	中生もも	156
51	白鳳もも	156
52	あかつきもも	156
53	晩生もも	156
54	白桃	158
55	もも	158
56	ネクタリン	158
57	すもも	158
58	ブルーン	160
59	おうとう	160
60	その他仁果核果類	160
61	ハウスぶどう	162
62	ぶどう類	162
63	デラウェア	162
64	巨峰ぶどう	162
65	キャンベルスアーリー	164
66	ネオマスカット	164
67	マスカットベリーA	164
68	くり	164
69	いちぢく	164
70	その他穀果しょう果類	166
71	いちご	166
72	女峰いちご	166
73	アールスメロン	166
74	その他メロン類	168
75	プリンスメロン	170
76	アンデスメロン	170
77	アムスメロン	170
78	ホームランメロン	170
79	すいか	170

品 目 目 次

青果部 果実（続き）

No.	品 目	頁
80	バナナ	172
81	パイナップル	172
82	キウイフルーツ	174
83	その他熱帯亜熱帯果実	174
84	その他果実	176

青果部 鳥卵・加工品

No.	品 目	頁
1	鶏卵	180
2	うずら卵	180
3	ラジューム卵	180
4	ヨード卵	180
5	鳥卵	180
6	切干だいこん	180
7	かんそういも	180
8	いもがら	180
9	干しいたけ	182
10	その他乾燥野菜	182
11	たけのこ加工品	184
12	野菜水煮	184
13	もやし	184
14	こんにゃく	186
15	その他加工野菜	186
16	つけもの計	188
17	ほしがき	190
18	その他乾燥果実	190
19	その他加工果実	192
20	なっとう	192
21	凍豆腐	194
22	その他加工品	194

水産物部 鮮魚

No.	品 目	頁
1	まぐろ	224
2	めばち	226
3	きわだ	228
4	かじき類	228
5	たい	228
6	かつお	232
7	さけ	232
8	ます	234

No.	品 目	頁
9	にしん	236
10	いわし	236
11	あじ	238
12	さば類	240
13	さんま	242
14	はまち	244
15	ひらめ	246
16	かれい類	248
17	たら類	250
18	めぬけ類	252
19	きちじ	252
20	はたはた	254
21	いしもち	254
22	ほうぼう類	256
23	すずき	258
24	あんこう	258
25	しらうお	262
26	このしろ	262
27	どんこ	262
28	えび類	264
29	かに類	266
30	いか類	268
31	たこ類	270
32	うに類	272
33	なまこ	274
34	あゆ	274
35	どじょう（うなぎ）	274
36	あわび	276
37	はまぐり	276
38	あさり	278
39	ほたて	278
40	かき	280
41	ほっき	282
42	さざえ	282
43	しじみ	284
44	その他貝類	284
45	貝焼	286
46	こんぶ	288
47	わかめ	288
48	その他藻類	288
49	その他鮮魚	290
50	その他	294

水産物部 冷凍魚

No.	品 目	頁
1	冷あじ	298
2	冷さば	298
3	冷さんま	298
4	冷かれい	300
5	冷たい	300
6	冷赤魚	302
7	冷さけ	302
8	冷ます	302
9	冷たら	304
10	冷さわら	304
11	冷めぬけ	304
12	冷きす	304
13	冷にしん	306
14	冷ほっけ	306
15	冷いか	306
16	冷たこ	308
17	冷えび	308
18	冷きんき	310
19	冷メルルーサ	310
20	冷くじら	310
21	冷かに	310
22	冷かつお	312
23	冷あゆ	312
24	冷ほたて	312
25	冷食品	314
26	冷ブロイラー	316
27	冷カラスフィーレ	316
28	その他冷貝類	316
29	その他冷凍	318
30	冷凍めばち	320
31	冷凍きわだ	320
32	冷凍かじき類	320
33	冷インドまぐろ	320
34	冷凍まぐろ類	320

水産物部 塩干・加工品

No.	品 目	頁
1	塩さけ	324
2	塩ます	324
3	塩ほっけ	324
4	筋子	326
5	いくら	326

No.	品 目	頁
6	助子	326
7	数の子	328
8	丸干いわし	328
9	開干あじ	330
10	開干さんま	330
11	丸干さんま	330
12	開干ほっけ	332
13	開干きちじ	332
14	開干さば	332
15	身欠にしん	334
16	煮干	334
17	みりん干	336
18	するめ	336
19	その他干物	338
20	焼物	340
21	揚物	340
22	かまぼこ	344
23	ちくわ	346
24	なると	346
25	その他練製品	346
26	佃煮・漬物	350
27	切身もろみ	352
28	切身粕	354
29	切身みりん	354
30	切身しょうが	356
31	その他切身	356
32	生珍味	358
33	干珍味	360
34	たこ類	362
35	塩から	364
36	昆布・わかめ	366
37	ハム・ソーセージ	368
38	その他	368

花き部 切り花

No.	品 目	頁
1	秀芳の力（菊）	400
2	金丸富士（菊）	400
3	中菊（赤）	400
4	中菊（白）	402
5	中菊（黄）	402
6	その他大菊	404
7	小菊	406
8	スプレー菊	408

品 目 目 次

花き部 切り花 (続き)

No.	品 目	頁
9	スプレーカーネーション	410
10	その他カーネーション	412
11	その他バラ	414
12	鉄砲百合	416
13	その他百合	418
14	ストック	420
15	りんどう	420
16	グラジオラス	422
17	フリージア	422
18	スターチース	424
19	カトレア	426
20	シンビジューム	428
21	コチョウラン	428
22	その他ラン	430
23	かすみ草	432
24	アイリス	434
25	なでしこ	434
26	なのはな	436
27	きんせんか	436
28	アスター	436
29	チューリップ	438
30	水仙	438
31	トルコキキョウ	440
32	リヤトリス	442
33	ガーベラ	442
34	ブバルジア	444
35	ケイトウ	444
36	マーガレット	446
37	菖蒲	446
38	しゃくやく	446
39	ストレチア	448
40	みやこわすれ	448
41	カラー	448
42	ポーピー	450
43	ダリア	450
44	スナップ	452
45	スイトピー	452
46	アンスリウム	454
47	その他切り花	454
48	葉ラン (葉)	458
49	フェニックス (葉)	458
50	ソテツ (葉)	460
51	その他切り葉	460

No.	品 目	頁
52	榊 (枝)	462
53	雪柳 (枝)	462
54	コデマリ (枝)	464
55	その他柳 (枝)	464
56	松 (枝)	466
57	千両 (枝)	466
58	エニシダ (枝)	466
59	アカシア (枝)	466
60	ユーカリ (枝)	466
61	椿 (枝)	468
62	桜 (枝)	468
63	南天 (枝)	468
64	桃 (枝)	470
65	キンボージュ (枝)	470
66	ドウダン (枝)	470
67	梅 (枝)	470
68	ツツジ (枝)	470
69	ボケ (枝)	472
70	その他切り枝	472

花き部 鉢物

No.	品 目	頁
1	ポリアンサス (鉢)	476
2	サイネリヤ (鉢)	476
3	その他プリムラ (鉢)	476
4	シクラメン (鉢)	478
5	アザレア (鉢)	478
6	さつき (鉢)	478
7	ベコニア (鉢)	478
8	ポインセチア (鉢)	480
9	あじさい (鉢)	480
10	菊 (鉢)	480
11	シャコバ (鉢)	482
12	ホクシャ (鉢)	482
13	カーネーション (鉢)	482
14	カランコエ (鉢)	482
15	ゼラニューム (鉢)	484
16	トルコキキョウ (鉢)	484
17	日日草 (鉢)	484
18	葉ぼたん (鉢)	484
19	ラナンキュラス (鉢)	486
20	ルピナス (鉢)	486
21	サギ草 (鉢)	486
22	キカラー (鉢)	486

No.	品 目	頁
23	バラ (鉢)	486
24	しゃくやく (鉢)	488
25	ペラゴニューム (鉢)	488
26	ジャスミン (鉢)	488
27	デブラデニア (鉢)	488
28	菖蒲 (鉢)	488
29	鉄線 (鉢)	490
30	山野草 (鉢)	490
31	ハイビスカス (鉢)	490
32	君子蘭 (鉢)	490
33	コチョウラン (鉢)	490
34	カトレア (鉢)	492
35	シンビジューム (鉢)	492
36	その他ラン (鉢)	492
37	アナナス (鉢)	494
38	スパッティフィラン (鉢)	494
39	アロエ (鉢)	494
40	ブライダルベール (鉢)	496
41	サボテン (鉢)	496
42	デヘン (鉢)	496
43	その他鉢物	496

花き部 その他

No.	品 目	頁
1	アレカヤシ (観)	500
2	フェニックス (観)	500
3	その他ヤシ (観)	500
4	ツディ (観)	500
5	アジアタム (観)	500
6	その他シダ (観)	500
7	竹 (観)	502
8	ガジュマル (観)	502
9	ベンジャミン (観)	502
10	ホンコンカボック (観)	502
11	その他ゴム (観)	502
12	ポトス (観)	504
13	その他ツタ (観)	504
14	ドラセナ (観)	504
15	ワーネキ (観)	504
16	その他観葉植物	504
17	さつき (庭)	506
18	椿 (庭)	506
19	松 (庭)	506
20	ツゲ (庭)	508

No.	品 目	頁
21	ドウザン (庭)	508
22	その他花木庭木	508
23	デージー (苗)	508
24	マリーゴールド (苗)	508
25	サルビア (苗)	510
26	パンジー (苗)	510
27	アサガオ (苗)	510
28	ベコニア (苗)	510
29	その他花苗	512
30	野菜苗	512
31	苗木	514
32	その他苗	514
33	その他球根	514

総括事項

1. 市場概要

1. 名称 いわき市中央卸売市場

2. 開設者 いわき市

3. 所在地 いわき市鹿島町鹿島1番地

4. 開設区域 いわき市（第1次）、相双、石川、田村、郡山（第2・3・4次）

5. 取扱品目

青果部 野菜、果実及びこれらの加工品

水産物部 生鮮水産物及びその加工品

花き部 花き

6. 市場の機能

品揃え機能 多種多様な品目の豊富な品揃え

集分荷・物流機能 大量単品目から少量多品目への迅速・確実な分荷

価格形成機能 需給を反映した迅速かつ公正な評価による透明性の高い価格形成

決済機能 販売代金の迅速・確実な決済

情報受発信機能 需給等にかかる情報の収集・伝達

7. 市場の沿革

昭和47年 2月 農林大臣（現：農林水産大臣）が中央卸売市場整備計画及び中央卸売市場開設区域の指定について定めた旨、農林省（現：農林水産省）より通知を受ける。

昭和48年 5月 中央卸売市場建設用地の買収完了

昭和48年11月 中央卸売市場建設用地造成工事を開始

昭和50年 3月 中央卸売市場建設工事着工（起工式）

昭和52年 3月 中央卸売市場建設工事竣工

昭和52年 8月 農林省（現：農林水産省）より中央卸売市場開設認可を受ける。（農林省指令 52 食流第 4156 号）

昭和52年 9月 青果部、水産物部業務開始

昭和55年 9月 開場3周年記念行事

昭和57年 9月 開場5周年記念行事

昭和61年 4月 第4次中央卸売市場整備計画で取扱品目の中に「花き」が加えられる。

昭和61年12月 花き棟建設工事着工

昭和62年 8月 花き棟建設工事竣工

昭和62年 9月 開設10周年記念行事

昭和62年11月 花き部設置に伴う中央卸売市場業務条例変更について農林水産大臣の認可を受ける。

昭和62年12月 花き部業務開始

平成 3年 3月 水産棟買荷保管積込所増設竣工

平成 4年11月 開場15周年記念行事

平成 4年12月 青果部卸売業者の営業権譲り渡し、譲り受けについて農林水産大臣の許可を受ける。

平成 8年 3月 国道49号バイパス案内看板設置工事竣工

平成 9年 9月 開場20周年記念行事

平成14年10月 開設25周年記念行事

平成19年10月 開設30周年記念行事

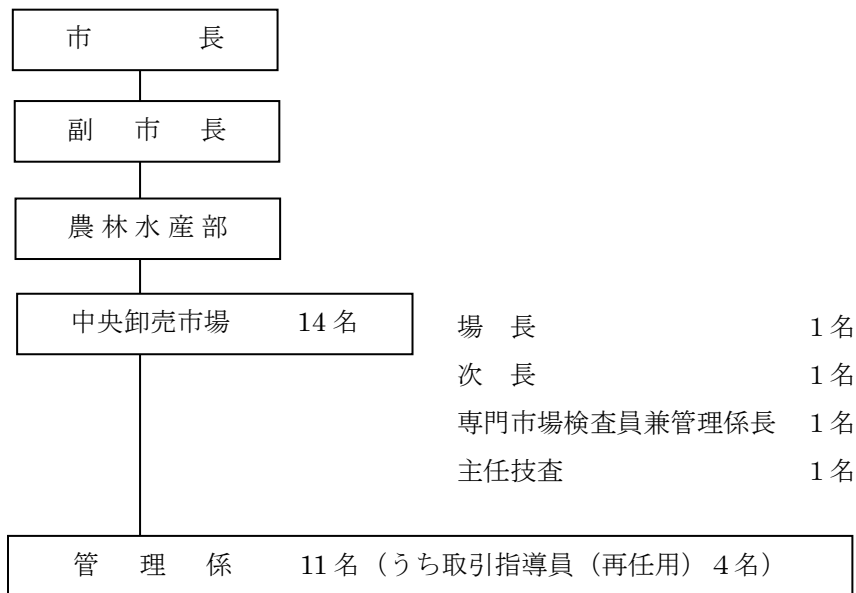
平成20年12月 委託手数料を届出制とする中央卸売市場業務条例変更について農林水産大臣の認可を受ける。

8. 敷地の面積 208,435.85 m²

9. 主要施設面積

卸売場	11,932 m ²	青果 7,186 m ²	水産 4,081 m ²	花き 665 m ²
仲卸売場	3,301 m ²	青果 1,697 m ²	水産 1,416 m ²	花き 188 m ²
買荷保管所	4,459 m ²	青果 2,482 m ²	水産 1,850 m ²	花き 127 m ²
業者事務所	4,619 m ²	青果 2,312 m ²	水産 1,585 m ²	花き 139 m ² 中央 583 m ²
冷蔵庫	2,454 m ²	収容面積 1,420 m ² 1,520 t -45℃ -35℃ -20℃ -10℃		
バナナ加工場	586 m ²	10室		
倉庫	1,039 m ²	3室		
関連商品売場	1,560 m ²	22店舗		
管理事務所	2,041 m ²	事務所、会議室、研修室等		
駐車場	36,193 m ²	1,468台収容		

10. 市場の管理機構



11. 卸売業者

部 類	名 称	代表者氏名	電話番号
青 果 部	株式会社 平 果	鈴 木 勝 夫	29 - 6211
水 産 物 部	いわき魚類株式会社	山野辺 庄 三	29 - 6565
	株式会社 いわき中水	小 沼 幸 誠	29 - 6265
花 き 部	株式会社 いわき中央生花	會 田 清	28 - 2540

12. 仲卸業者

部 類	名 称	代表者氏名	電話番号
青 果 部	株式会社 丸 果	國 井 重 夫	29 - 6811
	第一丸 青果 株式会社	齋 藤 三 吉	29 - 5885
	合 同 青 果 有限会社	久 野 幸 男	29 - 8141
	フ ジ イ 青 果 株式会社	坂 野 健 一	29 - 5585
水産物部	丸 秀 水 産 株式会社	森 田 裕	29 - 5888
	山 常 水 産 株式会社	鈴 木 孝 治	29 - 5588
	株式会社 いわき丸水	志 賀 弘 昌	29 - 5581
	大 友 水 産 株式会社	大 友 国 広	29 - 5881
	株式会社 太 伸	佐 藤 英 信	28 - 2121
花 き 部	株式会社 花き仲卸花かず	草 野 信 正	28 - 6747
	吉野生花園芸 株式会社	吉 野 誠 之	28 - 6781

13. 関連事業者

第 一 種 関 連 事 業 者	瓶缶詰 1、菓子 1、漬物 2、乾物 1、乳肉製品 1、調味料 1、 惣菜 1、運送業 2、代金清算業 2、冷蔵業 1
第 二 種 関 連 事 業 者	雑貨 1、包装用品 2、一般食堂 2、給油業 1

14. 売買参加者、買出人

(平成 21 年 4 月 1 日現在)

区 域 別	売 買 参 加 者				買 出 人			
	青 果 部	水産物部	花 き 部	計	青 果 部	水産物部	花 き 部	計
市 内	205	203	94	502	393	532	303	1,228
市 外	46	70	21	137	62	116	41	219
計	251	273	115	639	455	648	344	1,447

2. 年 度 別

年 次		7 年 度	8 年 度	9 年 度	10 年 度	11 年 度	12 年 度	
青 果 部	開市日数	273	272	274	274	273	274	
	合	年間取扱高	76,155,121	75,878,343	78,416,801	73,947,031	76,299,721	79,943,003
			17,744,292,915	17,862,422,050	17,298,164,419	18,591,989,243	16,971,057,611	17,451,434,275
	計	一日平均取扱高	278,956	278,964	286,193	269,880	279,486	291,763
			64,997,410	65,670,669	63,131,987	67,853,975	62,165,046	63,691,366
		平均単価	233	235	221	251	222	218
	野菜	年間取扱高	42,354,550	42,194,744	41,516,500	39,402,627	40,615,245	42,594,907
			7,725,884,192	7,490,475,364	7,972,751,740	8,607,622,682	7,493,784,749	7,495,434,748
		平均単価	182	178	192	218	185	176
	果 実	年間取扱高	31,271,305	31,315,778	34,768,416	32,627,564	33,820,132	35,518,335
			9,156,702,472	9,546,956,849	8,555,125,604	9,275,860,182	8,754,765,313	9,277,374,087
		平均単価	293	305	246	284	259	261
	鳥 卵 加 工 品	年間取扱高	2,529,266	2,367,821	2,131,885	1,916,840	1,864,344	1,829,761
			861,706,251	824,989,837	770,287,075	708,506,379	722,507,549	678,625,440
		平均単価	341	348	361	370	388	371
	水 産 物 部	開市日数	273	272	274	274	273	274
合		年間取扱高	31,253,791	29,327,432	29,210,920	30,525,430	29,536,052	30,544,134
			25,515,723,377	25,584,259,670	24,551,898,719	24,632,841,056	23,635,226,645	23,214,248,546
計		一日平均取扱高	114,483	107,821	106,609	111,407	108,191	111,475
			93,464,188	94,059,778	89,605,470	89,900,880	86,575,922	84,723,535
		平均単価	816	872	841	807	800	760
鮮 魚		年間取扱高	15,127,205	14,701,523	15,303,778	14,399,657	13,487,455	14,052,991
			12,273,237,477	12,888,864,321	12,190,182,529	11,338,751,080	10,530,370,033	10,199,567,836
		平均単価	811	877	797	787	781	726
冷 凍 魚		年間取扱高	6,337,497	5,857,433	5,596,289	7,791,391	8,210,278	8,811,659
			4,810,935,432	4,768,444,231	4,606,924,381	5,825,049,215	6,052,495,275	6,088,201,383
		平均単価	759	814	823	748	737	691
塩 干 加 工 品		年間取扱高	9,789,089	8,768,476	8,310,853	8,334,382	7,838,318	7,679,484
			8,431,550,468	7,926,951,118	7,754,791,809	7,469,040,761	7,052,361,337	6,926,479,327
		平均単価	861	904	933	895	900	902
花 き 部		開市日数	250	251	252	246	249	256
	合	年間取扱高	20,209,979	21,287,268	20,758,457	19,471,058	19,806,852	19,353,210
			1,325,137,224	1,373,247,129	1,382,707,491	1,380,179,238	1,230,250,097	1,143,497,399
	計	一日平均取扱高	80,840	84,810	82,375	79,151	79,546	75,598
			5,300,549	5,471,104	5,486,934	5,610,485	4,940,763	4,466,787
	平均単価	66	65	67	71	62	59	
総 計	年間取扱高	107,408,912	105,205,781	107,627,721	104,472,461	105,835,773	110,487,137	
		44,585,153,516	44,819,928,849	43,232,770,629	44,605,009,537	41,836,534,353	41,809,180,220	

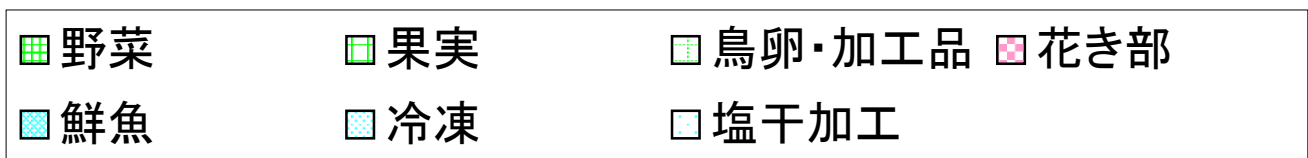
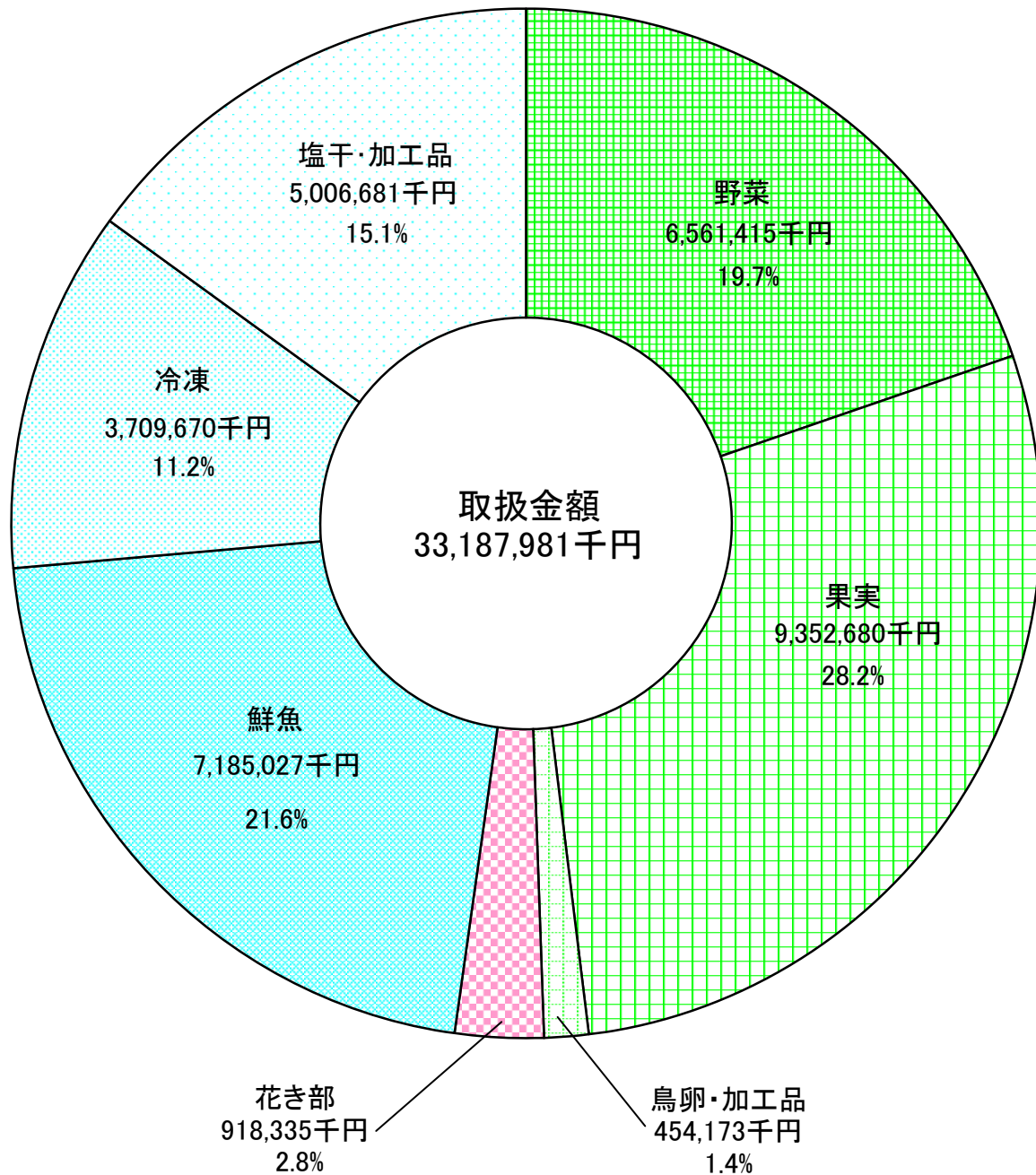
取扱高表

上段:数量=kg・本・鉢・個
 単位 下段:金額=円
 総計数量は花き部を除く

13年度	14年度	15年度	16年度	17年度	18年度	19年度	20年度
272	273	277	278	274	274	274	277
83,255,184	82,738,529	82,270,623	77,572,581	77,760,488	70,717,644	72,006,867	72,667,788
16,902,373,371	18,037,594,269	17,404,277,801	18,010,210,926	16,384,959,032	16,955,079,134	16,479,623,919	16,368,267,475
306,085	303,072	297,006	279,038	283,797	258,094	262,799	262,339
62,141,079	66,071,774	62,831,328	64,784,931	59,799,121	61,879,851	60,144,613	59,091,218
203	218	212	232	211	240	229	225
41,907,429	41,944,757	41,985,827	39,794,874	38,421,841	36,145,684	35,912,961	35,294,173
6,902,306,489	7,905,535,864	7,601,898,679	7,716,775,216	6,947,044,411	6,882,415,536	6,686,653,387	6,561,415,116
165	188	181	194	181	190	186	186
39,518,429	39,024,041	38,585,220	36,196,261	37,761,996	33,073,899	34,821,835	36,220,151
9,353,726,486	9,503,686,401	9,219,811,939	9,712,209,112	8,881,959,758	9,526,697,543	9,319,740,224	9,352,679,306
237	244	239	268	235	288	268	258
1,829,326	1,769,731	1,699,576	1,581,446	1,576,651	1,498,061	1,272,071	1,153,464
646,340,396	628,372,004	582,567,183	581,226,598	555,954,863	545,966,055	473,230,308	454,173,053
353	355	343	368	353	364	372	394
272	273	277	278	274	274	274	277
29,095,534	28,601,611	27,444,034	24,680,124	23,482,476	22,349,290	23,066,665	21,179,432
22,675,399,514	22,024,685,716	19,676,045,405	18,580,197,684	17,512,724,340	17,228,625,469	16,962,056,821	15,901,378,451
106,969	104,768	99,076	88,777	85,702	81,567	84,185	76,460
83,365,439	80,676,504	71,032,655	66,835,243	63,915,052	62,878,195	61,905,317	57,405,698
779	770	717	753	746	771	735	751
13,314,382	12,234,527	12,845,358	11,775,269	11,680,776	10,817,639	10,863,292	10,357,478
9,772,140,801	9,016,062,491	8,635,913,742	8,506,917,142	8,029,574,679	7,659,713,089	7,538,852,329	7,185,027,289
734	737	672	722	687	708	694	694
8,424,859	9,270,117	7,835,627	6,313,204	5,204,788	5,207,168	6,066,580	5,453,844
6,066,368,668	6,498,177,236	4,958,751,004	4,167,725,154	3,729,475,166	3,823,857,924	3,940,471,732	3,709,670,268
720	701	633	660	717	734	650	680
7,356,293	7,096,967	6,763,049	6,591,651	6,596,912	6,324,483	6,136,793	5,368,110
6,836,890,045	6,510,445,989	6,081,380,659	5,905,555,388	5,753,674,495	5,745,054,456	5,482,732,760	5,006,680,894
929	917	899	896	872	908	893	933
288	289	290	290	291	289	286	280
19,198,006	18,409,795	18,221,960	17,878,210	17,083,872	16,164,870	16,185,998	15,426,811
1,140,049,373	1,123,773,836	1,099,088,230	1,101,689,003	1,045,957,029	1,016,273,793	1,007,917,351	918,334,679
66,660	63,702	62,834	61,649	58,707	55,934	56,594	55,096
3,958,505	3,888,491	3,789,959	3,798,928	3,594,354	3,516,518	3,524,187	3,279,767
59	61	61	62	61	63	62	60
112,350,718	111,340,140	109,714,657	102,252,705	101,242,964	93,066,934	95,073,532	93,847,220
40,717,822,258	41,186,053,821	38,179,411,436	37,692,097,613	34,943,640,401	35,199,978,396	34,449,598,091	33,187,980,605

3. 部門別取扱高比率図

(金額)



4. 委託・買付取扱種目別推移表

単位 上段:数量=比率(%)
下段:金額=比率(%)

区分			20年度計	7年度	8年度	9年度	10年度	11年度	12年度	13年度	14年度	15年度	16年度	17年度	18年度	19年度	20年度	
青 果 部	青果計	委託	55,136,921	76.7	70.6	77.1	77.5	77.7	77.1	78.4	77.7	77.3	77.0	78.0	76.5	78.2	75.9	
		買付	12,782,311,886	77.1	77.6	77.0	78.1	78.4	78.8	79.1	78.7	73.7	79.5	79.6	79.1	79.5	78.1	
	野菜	委託	17,530,867	23.3	29.4	22.9	22.5	22.3	22.9	21.6	22.3	22.7	23.0	22.0	23.5	21.8	24.1	
		買付	3,585,955,589	22.9	22.4	23.0	21.9	21.6	21.2	20.9	21.3	26.3	20.5	20.4	20.9	20.5	21.9	
	果実	委託	27,887,038	80.6	69.7	78.9	79.6	79.2	78.9	80.4	80.0	80.2	79.4	80.6	80.5	81.6	79.0	
		買付	5,152,013,234	77.6	78.6	77.1	77.4	78.0	78.2	80.1	80.7	73.9	80.5	81.2	80.4	80.4	78.5	
	加工品	委託	7,407,135	19.4	30.3	21.1	20.4	20.8	21.1	19.6	20.0	19.8	20.6	19.4	19.5	18.4	21.0	
		買付	1,409,401,882	22.4	21.4	22.9	22.6	22.0	21.8	19.9	19.3	26.1	19.5	18.8	19.6	19.6	21.5	
	鳥卵	委託	26,440,556	73.6	73.5	76.2	76.2	77.0	75.7	77.1	75.8	75.6	74.8	75.8	72.4	74.9	73.0	
		買付	7,316,394,354	79.6	79.5	79.5	80.9	81.0	81.2	80.1	78.5	76.3	79.7	79.6	78.9	79.4	78.2	
	加工品	委託	9,779,595	26.4	26.5	23.8	23.8	23.0	24.3	22.9	24.2	24.4	25.2	24.2	27.6	25.1	27.0	
		買付	2,036,284,952	20.4	20.5	20.5	19.1	19.0	18.8	19.9	21.5	23.7	20.3	20.4	21.1	20.6	21.8	
水 産 物 部	水産計	委託	809,327	49.8	51.6	54.5	57.9	58.1	60.9	62.4	63.2	51.0	67.4	68.4	69.6	73.2	70.2	
		買付	313,904,298	45.5	46.3	48.7	52.1	51.2	53.1	55.6	57.0	44.8	60.7	61.4	65.8	70.1	69.1	
	鮮魚	委託	344,137	50.2	48.4	45.5	42.1	41.9	39.1	37.6	36.8	49.0	32.6	31.6	30.4	26.8	29.8	
		買付	140,268,755	54.5	53.7	51.3	47.9	48.8	46.9	44.4	43.0	55.2	39.3	38.6	34.2	29.9	30.9	
	冷凍	委託	10,867,634	54.4	54.9	56.9	53.6	53.1	52.3	51.7	48.8	59.6	51.3	53.4	53.5	51.1	51.3	
		買付	7,064,251,865	49.2	49.6	50.4	49.5	49.6	47.3	46.2	44.1	52.1	46.1	45.4	44.9	44.5	44.4	
	加工品	委託	10,311,798	45.6	45.1	43.1	46.4	46.9	47.7	48.3	51.2	40.4	48.7	46.6	46.5	48.9	48.7	
		買付	8,837,126,586	50.8	50.4	49.6	50.5	50.4	52.7	53.8	55.9	47.9	53.9	54.6	55.1	55.5	55.6	
	鮮魚	委託	8,368,148	76.4	74.8	77.7	82.1	84.7	84.4	84.5	83.5	85.7	78.9	79.0	81.6	80.6	80.8	
		買付	5,209,258,666	70.9	69.3	72.1	77.3	80.9	78.3	77.8	78.0	78.8	72.8	69.9	72.6	72.3	72.5	
	冷凍	委託	1,989,330	23.6	25.2	22.3	17.9	15.3	15.6	15.5	16.5	14.3	21.1	21.0	18.4	19.4	19.2	
		買付	1,975,768,623	29.1	30.7	27.9	22.7	19.1	21.7	22.2	22.0	21.2	27.2	30.1	27.4	27.7	27.5	
加工品	委託	41,724	0.2	0.2	0.4	0.5	0.4	0.6	0.4	0.3	0.3	0.7	1.0	1.0	0.9	0.8		
	買付	26,231,647	0.5	0.5	0.7	0.6	0.6	0.9	0.8	0.5	0.4	0.6	1.0	0.9	1.0	0.7		
加工品	委託	5,412,120	99.8	99.8	99.6	99.5	99.6	99.4	99.6	99.7	99.7	99.3	99.0	99.0	99.1	99.2		
	買付	3,683,438,621	99.5	99.5	99.3	99.4	99.4	99.1	99.2	99.5	99.6	99.4	99.0	99.1	99.0	99.3		
加工品	委託	2,457,762	55.6	58.3	56.5	54.2	54.0	53.0	51.2	52.2	63.1	50.4	49.4	48.6	48.5	45.8		
	買付	1,828,761,552	45.4	47.2	45.7	45.3	44.8	42.3	41.3	40.8	48.8	39.6	40.0	37.2	37.6	36.5		
加工品	委託	2,910,348	44.4	41.7	43.5	45.8	46.0	47.0	48.8	47.8	36.9	49.6	50.6	51.4	51.5	54.2		
	買付	3,177,919,342	54.6	52.8	54.3	54.7	55.2	57.7	58.7	59.2	51.2	60.4	60.0	62.8	62.4	63.5		
花 き 部	花き計	委託	13,600,467	94.5	92.9	89.1	88.2	89.9	91.5	82.4	85.2	98.7	84.0	87.0	86.4	84.8	88.2	
		買付	753,635,559	87.7	85.9	82.3	81.4	82.5	85.9	76.4	79.7	97.4	77.7	80.8	81.0	79.3	82.1	
	切り花	委託	1,826,344	5.5	7.1	10.9	11.8	10.1	8.5	17.6	14.8	1.3	16.0	13.0	13.6	15.2	11.8	
		買付	164,699,123	12.3	14.1	17.7	18.6	17.5	14.1	23.6	20.3	2.6	22.3	19.2	19.0	20.7	17.9	
	鉢物	委託	12,724,424	94.7	92.9	89.0	88.0	89.8	91.4	82.0	84.9	98.9	83.4	86.6	85.9	84.2	87.7	
		買付	622,481,398	88.9	85.6	80.6	79.5	81.1	85.4	73.7	77.6	98.1	75.9	79.8	79.8	78.1	81.2	
	観葉植物	委託	1,792,272	5.3	7.1	11.0	12.0	10.2	8.6	18.0	15.1	1.1	11.6	13.4	14.1	15.8	12.3	
		買付	144,079,151	11.1	14.4	19.4	20.5	18.9	14.6	26.3	22.4	1.9	24.1	20.2	20.2	21.9	18.8	
	花木庭木	委託	261,226	89.1	90.1	91.1	92.4	91.2	91.0	89.8	91.7	96.8	90.8	89.7	91.0	90.2	91.1	
		買付	92,264,081	82.7	86.1	87.1	87.2	85.6	85.6	85.1	85.8	95.6	85.2	83.8	85.1	83.7	84.0	
	苗木	委託	25,650	11.9	9.9	8.9	7.6	8.8	9.0	10.2	8.3	3.2	9.2	10.3	9.0	9.8	8.9	
		買付	17,539,705	17.3	13.9	12.9	12.8	14.4	14.4	14.9	14.2	4.4	14.8	16.2	14.9	16.3	16.0	
観葉植物	委託	18,231	88.1	90.1	89.8	94.0	95.0	93.6	88.4	89.2	86.1	89.3	89.4	86.8	82.0	87.0		
	買付	7,141,292	81.5	85.6	86.3	89.2	86.0	86.9	85.4	88.3	87.9	77.6	77.3	77.6	71.0	73.8		
球根種子	委託	2,722	11.9	9.9	10.2	6.0	5.0	6.4	11.6	10.8	13.9	10.7	10.6	13.2	18.0	13.0		
	買付	2,528,838	18.5	14.4	13.7	10.8	14.0	13.1	14.6	11.7	12.1	22.4	22.7	22.4	29.0	26.2		
その他	委託	136,611	93.0	97.1	94.9	98.1	99.1	93.3	89.1	94.8	87.9	97.2	99.5	99.6	99.8			
	買付	9,069,206	89.7	93.4	91.5	96.4	96.0	90.0	91.1	95.1	99.7	89.5	94.9	98.9	98.9	99.3		
その他	委託	273	7.0	2.9	5.1	1.9	0.9	6.7	10.9	5.2	0.6	12.1	2.8	0.5	0.4	0.2		
	買付	64,491	10.3	6.6	8.5	3.6	4.0	10.0	8.9	4.9	0.3	10.5	5.1	1.1	1.1	0.7		
その他	委託	434,072	92.1	94.0	94.0	91.9	92.3	95.6	97.1	97.7	99.0	97.5	96.6	96.8	97.9	98.8		
	買付	21,697,744	84.8	85.4	90.5	92.4	94.8	96.0	95.5	96.6	98.8	96.3	95.0	95.8	95.9	97.8		
球根種子	委託	5,427	7.9	6.0	6.0	8.1	7.7	4.4	2.9	2.3	1.0	2.5	3.4	3.2	2.1	1.2		
	買付	486,938	15.2	14.6	9.5	7.6	5.2	4.0	4.5	3.4	1.2	3.7	5.0	4.2	4.1	2.2		
その他	委託	16,483	65.8	100.0	99.9	100.0	100.0	100.0	99.6	100.0	69.5	100.0	100.0	100.0	100.0	100.0		
	買付	864,238	81.2	100.0	99.4	100.0	100.0	100.0	99.6	100.0	84.9	100.0	100.0	100.0	100.0	100.0		
その他	委託	-	34.2	-	0.1	-	-	-	0.4	-	30.5	-	-	-	-	-		
	買付	-	18.8	-	0.6	-	-	-	0.4	-	15.1	-	-	-	-	-		
その他	委託	9,420	-	-	-	-	-	-	-	-	-	100.0	100.0	100.0	100.0	100.0		
	買付	117,600	-	-	-	-	-	-	-	-	-	100.0	100.0	100.0	100.0	100.0		
その他	委託	-	-	-	-	-	-	-	-	-	-	-	-	-	-	-		
	買付	-	-	-	-	-	-	-	-	-	-	-	-	-	-	-		



いわき市の「い」と、未来に向けて「ひと まち 自然」が輝く姿を太陽でエネルギーにデザインしています。躍動的な「い」は現在から未来へ向かう姿をイメージ。同時に人の姿もイメージしており、活力と熱気あふれる市民の行動をシンボライズしています。