

犬のふんは適正な処理を
 保健所生活衛生課動物愛護係
 ☎27・8592
 犬のふんは燃やすごみと



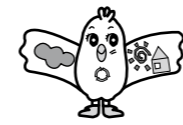
保健

住まいの復興給付金申請相談会
 住まいの復興給付金事務局コールセンター
 ☎20・250・460
 日1月15日(金) 8時30分～16時
 所市役所本庁舎1階

休日納税相談
 税務課徴収企画係
 ☎22・7424
 日1月31日(日) 9時～16時
 所同課、各税務事務所
 内税の納付や納付方法の相談、納付書の再発行など



相談



リサイクル教室の参加者
 クリンピーの家
 ☎56・3651
 日①古布で作るつるし雛 2月3日(水) ②ガラス細工 2月5日(金) ③サンドブラスト 2月13日(土) ④人エシグラスで雑貨作り 2月18日(木) ⑤牛乳パックで小物入れ作り 2月25日(木)
 時①10時～正午 ②③④⑤11時～正午
 定118人(いずれも応募多数の場合は抽選)
 料①③④⑤11無料 ②11百円
 申往復ハガキの往信欄に教室名・住所・氏名・年齢・電話番号を記入し、返信欄に自分の宛先を明記して、〒972-18337 渡辺町中釜戸字大石沢24-1 クリンピーの家へ
 期1月4日(月)～20日(水)消印有効



心の健康相談
 保健所地域保健課精神保健係
 ☎27・8557
 日1月19日(火)、2月2日(火)・9日(火)
 時13時15分～16時30分
 所総合保健福祉センター
 申同課へ☎か窓口で



ふん害防止看板

して出すなど、適正に処理してください。散歩の際、その場に放置したり、埋めたりするのは、衛生上問題となるだけでなく、周囲の方の迷惑となります。マナーを守り、必ず持ち帰ります。また、ふん害防止看板を無料で配布していますので、ふんの放置でお困りの方は、同課へ連絡してください。



生涯学習プラザ 市民講座の受講者
 ☎37・8888
 FAX22・5555
 E-mail: info@sigp.jp
 日①エクセル実用講座 2月4日～25日の木曜日(全4回) ②新聞紙でおもちゃ作り 2月20日(土) ③ワード応用講座 2月28日(日)
 時①18時30分～20時30分 ②10時～正午 ③10時～12時30分
 対①③11高校生を除く18歳以上の方 ②11幼児と保護者
 定①③1120人 ②1110組(いずれも応募多数の場合は抽選)
 料無料(①は教材費別途)
 申ハガキに講座名・住所・氏名・年齢・電話番号を記入し、〒970-18026 平字一丁目1 生涯学習プラザへ(窓口・FAX可)
 期1月4日(月)～20日(水)必着

市民意見募集 市住生活基本計画(素案)
 住まい政策課住宅計画係
 ☎22-1178 FAX22-1291
 E-mail: sumaiseisaku@city.iwaki.lg.jp
 市では、市民の住生活の安定確保を目的に同計画を策定します。今回、同計画素案への意見を市民の皆さんから募集します。資料は市ホームページや同課、本庁舎1階市民ロビー、各支所の情報公開コーナーで1月18日(月)から公開します。
 申任意の様式に意見・住所・氏名・電話番号を記入し、〒970-8686 住まい政策課へ(直接持参・FAX可)
 期1月18日(月)～2月1日(月)必着
 ※提出された方の個人名などは公表しません。匿名は不可。

市民意見募集 市病院事業中期経営計画(素案)
 医療センター事務局経営企画課企画広報係
 ☎26-2134 FAX26-2404
 E-mail: iryo-c-keieikikaku@city.iwaki.lg.jp
 市では、病院経営の指針となる同計画を策定します。今回、同計画素案への意見を市民の皆さんから募集します。資料は市ホームページや同課、本庁舎1階市民ロビー、各支所の情報公開コーナーで1月13日(水)から公開します。
 申任意の様式に意見・住所・氏名・電話番号を記入し、〒973-8555 医療センター事務局経営企画課へ(直接持参・FAX可)
 期1月13日(水)～28日(木)消印有効
 ※提出された方の個人名などは公表しません。匿名は不可。

募集 市立図書館協議会委員
 総合図書館 ☎22-5552
 E-mail: sogo-1@city.iwaki.lg.jp
 対4月1日現在、満20歳以上の市内に居住または通勤・通学している方で、任期中、平日に年3回程度開催する会議に出席できる方
 定1人(書類審査により選考)
 任本年4月1日～令和5年3月31日
 申同館に備え付けの申込書類(市ホームページからも入手可)に必要な事項を記入し「図書館の運営等に対する意見、提言など」を800字程度にまとめ、〒970-8026 平字田町120 総合図書館へ(直接持参・FAX可)
 期1月7日(木)～28日(木)消印有効



市民意見募集 第四期市子ども読書活動推進計画(素案)
 総合図書館 ☎22-5552 FAX22-5438
 E-mail: sogo-1@city.iwaki.lg.jp
 市教育委員会では、令和3年度から7年度までの5カ年を計画期間とする同計画を策定します。今回、同計画素案への意見を市民の皆さんから募集します。資料は市ホームページや同館、本庁舎1階市民ロビー、各支所の情報公開コーナーで1月8日(金)から公開します。
 申任意の様式に意見・住所・氏名・年齢・電話番号を記入し、〒970-8026 平字田町120 総合図書館へ(直接持参・FAX可)
 期1月8日(金)～22日(金)必着
 ※提出された方の個人名などは公表しません。匿名は不可。

アリオス共催 公演チケット発売開始のお知らせ
 アリオスチケットセンター ☎22-5800

公演名	とき	料金	予約開始
第七回笑門来福四人会inいわき 桂米助 三遊亭小遊三 三遊亭円楽 柳家三三	3/28(日) 14時～	S席=6,000円、A席=5,000円、 B席=4,000円 ※未就学児入場不可。	1/16(土) 10時～

▶購入方法 ①電話予約 ②インターネット予約 ③窓口販売(発売2日目から取り扱い)