

市立病院・休日夜間急病診療所・休日救急歯科診療所



業務	月日・曜日	12/26 (土)	27 (日)	28 (月)	29 (火)	30 (水)	31 (木)	1/1 (金)	2 (土)	3 (日)	4 (月)	5 (火)	6 (水)
医療センター ☎26-3151					休	休	休	休	休	休			
休日夜間急病診療所(※1) ☎27-1208		19時~23時	14時~18時 19時~23時	20時~23時	9時~13時 14時~18時 19時~23時				20時~23時				
休日救急歯科診療所(総合保健福祉センター内) ☎27-8620	救急患者(※2)	休	9時~12時 13時~16時	休	休	休	9時~12時 13時~16時			休	休	休	
	障がい者(※3)	休	休	休	休	休	休	休	休	休	休	休	13時~16時

- ※1 新型コロナウイルス感染症およびインフルエンザの検査は実施していません。
- ※2 受け付けは15時30分までです。
- ※3 予約制です。第1・3水曜日と毎週木曜日の13時から16時に予約してください。



体育施設・屋内遊び場など

施設名	月日・曜日	12/26 (土)	27 (日)	28 (月)	29 (火)	30 (水)	31 (木)	1/1 (金)	2 (土)	3 (日)	4 (月)	5 (火)	6 (水)	通常の休み
総合体育館 ☎29-1171					休	休	休	休	休	休				第3火曜日
いわき陸上競技場、平テニスコート、平野球場、いわき弓道場 ☎29-1171					休	休	休	休	休	休				
南部アリーナ、南部テニスコート、南部スタジアム ☎62-9111					休	休	休	休	休	休				アリーナは第3月曜日
21世紀の森公園施設(いわきグリーンスタジアム、いわきグリーンフィールド、多目的広場、テニスコート、いわきグリーンベース) ☎43-0033					休	休	休	休	休	休				毎週火曜日
平体育館、平市民運動場 ☎23-1499					休	休	休	休	休	休				第3月曜日(市民運動場と野球場を除く)
小名浜武道館、小名浜野球場 ☎53-4044					休	休	休	休	休	休				
勿来体育館、勿来市民運動場 ☎63-5789					休	休	休	休	休	休				
関船体育館、関船弓道場、常磐市民運動場 ☎44-2213					休	休	休	休	休	休				
内郷コミュニティセンター、内郷市民運動場 ☎26-2271					休	休	休	休	休	休				第3月曜日
勿来弓道場 ☎64-7245					休	休	休	休	休	休				
市民運動場(小名浜☎56-6045、遠野☎89-2059、田人☎69-2226、川前☎84-2003、久之浜☎82-2165)					休	休	休	休	休	休				
好間多目的広場 ☎36-2050					休	休	休	休	休	休				
小名浜港運動施設 ☎56-2691					休	休	休	休	休	休				
新舞子体育館・テニスコート・多目的運動場・フットボール場 ☎39-4801		年中無休												
新舞子ヘルスプール ☎39-4600		年末年始は休まず営業												第2月曜日
サン・アビリティーズ ☎43-7791					休	休	休	休	休	休				第3月曜日
こども元気センター ☎63-2884		休			休	休	休	休	休	休				毎月最後の日曜日
いわきっず るるん(海竜の里センター内) ☎82-2772			休					休			休			毎週月曜日
いわきっず もりもり(石炭・化石館「ほるる」内) ☎080-2842-0303					休	休	休	休	休	休		休		毎週火曜日
チャイルドハウス ふくまる(道の駅よつくら港内) ☎88-9940					休	休	休	休	休	休				第3火曜日

※四倉・小川市民運動場は、令和元年東日本台風の影響により利用できません。

# 年末年始のお知らせ

## ごみ(燃やすごみ)の収集日

### Aブロック

【「燃やすごみ」が月・木コース】の方  
年末最後の収集日は**12月28日(月)**  
年始最初の収集日は**1月4日(月)**

### Bブロック

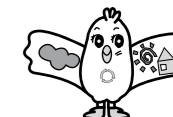
【「燃やすごみ」が火・金コース】の方  
年末最後の収集日は**12月29日(火)**  
年始最初の収集日は**1月5日(火)**

※ごみの収集カレンダーを確認して決められた日の排出に協力をお願いします。詳しくは、清掃管理事務所(☎56-7963)または各支所保健衛生担当窓口へお問い合わせください。

## し尿の収集と申込

年内の申し込み(従量制)収集を希望する方は**12月21日(月)まで**に、いわき市環境整備事業協同組合(☎27-8801)へ申し込んでください。

なお、年末の収集は**12月28日(月)まで**、年始は**1月4日(月)から**です。



## 直接搬入のごみの受け入れ

業務	月日・曜日	12/26 (土)	27 (日)	28 (月)	29 (火)	30 (水)	31 (木)	1/1 (金)	2 (土)	3 (日)	4 (月)	5 (火)	6 (水)	通常の休み
燃やすごみ・燃やす大型ごみ	北部清掃センター ☎34-2301		休			休	休	休	休	休				毎週日曜日
	南部清掃センター ☎56-7963		休			休	休	休	休	休				
資源ごみ	クリンピーの家 ☎56-7512		休		休	休	休	休	休	休				毎週月曜日(事務所のみ)
燃やさないごみ	クリンピーの森 ☎56-7512		休		休	休	休	休	休	休				毎週日曜日
	クリンピーの丘 ☎63-6216		休		休	休	休	休	休	休				毎週日曜日と祝日(水曜日を除く)
燃やさない大型ごみ、小型家電・金属類	クリンピーの丘 ☎63-6216		休		休	休	休	休	休	休				

※直接搬入の受付時間は8時30分から11時30分、13時から16時30分までです。

## 市役所・市民課窓口・火葬場

業務	月日・曜日	12/26 (土)	27 (日)	28 (月)	29 (火)	30 (水)	31 (木)	1/1 (金)	2 (土)	3 (日)	4 (月)	5 (火)	6 (水)
市役所(市民課窓口を除く)		休	休		休	休	休	休	休	休			
市民課窓口(※)	本庁、各支所、豊間・中央台・江名・泉市民サービスセンター、各窓口コーナー	休	休		休	休	休	休	休	休			
	いわき駅前市民サービスセンター	10時~18時30分	10時~17時30分	休	休	休	休	休	休	休	休	休	10時~18時30分
火葬場(いわき清苑、いわき南清苑)						休	休	休	休	休		休	

※戸籍届(出生・死亡・婚姻・離婚届など)は、本庁、小名浜・勿来・常磐・四倉支所で、通常どおり24時間受け付けます(火葬関係許可証の発行は8時30分から17時まで)。

## 水道局の窓口業務

業務	月日・曜日	12/26 (土)	27 (日)	28 (月)	29 (火)	30 (水)	31 (木)	1/1 (金)	2 (土)	3 (日)	4 (月)	5 (火)	6 (水)
水道局 ☎22-1221		休	休		休	休	休	休	休	休			
南部工事事務所 ☎75-0800		休	休		休	休	休	休	休	休			
水道料金お客様センター ☎22-9300		休	休		休	休	休	休	休	休			

※水道の開始・休止の申し込みは、12月28日(月)までに水道料金お客様センターへお願いします。

※年末年始であっても「水道料金 下水道・地域汚水処理施設使用料納入通知書」をお持ちの方は、取扱金融機関またはコンビニなどで支払うことができます。取扱金融機関の営業日は、金融機関へお問い合わせください(取扱店は納入通知書の裏面をご覧ください)。

※断水や漏水などの場合は、年末年始であっても水道局または南部工事事務所に連絡してください。 広報いわき 2020.12 8

# 市が各種協定を締結



## 国立大学法人福島大学といわき市の連携・協力に関する協定

地域の課題解決を図り、地域の振興と発展につなげることを目的に、10月17日に国立大学法人福島大学と同協定を締結し、産業・まちづくり・学術などの分野で連携・協力し、地域人財の育成などに取り組みます。

### 防災

#### 電気自動車を活用した災害連携協定

避難所の円滑な運営を行うため、10月20日に福島日産自動車株式会社・日産プリンス福島販売株式会社・日産自動車株式会社と同協定を締結し、災害時などに市内で大規模停電発生のある場合、電力不足が想定される避難所などで、電力供給のための電気自動車などが無償で貸与されます。

#### 災害時等における車両提供に関する連携協定

災害時対応業務を円滑に行うため、10月20日に福島日産自動車株式会社・日産プリンス福島販売株式会社と同協定を締結し、災害対応により市の車両が不足した場合、市に車両が無償で貸与されます。

#### 災害時等における宿泊施設の提供等に関する協定

災害時などに、高齢者など特段の配慮が必要な方の避難を速やかに実施し、感染症対策として避難所における密集を避けることなどを目的に、11月4日にいわき市旅館・ホテル業連絡協議会と同協定を締結し、災害時には、同会に所属する宿泊施設等への宿泊・入浴・食事の提供などを行います。

#### 災害時避難施設に係る情報の提供に関する協定

市民へ必要な情報を提供する手段の充実を図ることを目的に、10月26日に株式会社バカンと同協定を締結し、同社が開発したシステムを活用して、災害時などに、避難所の混雑状況をインターネット上で発信します。

#### いわき版MaaS推進事業に関する連携協定

交通利便性を高め、交流人口の拡大や地域の活性化を図ることを目的に、11月4日にMONET Technologies株式会社・一般社団法人福島県タクシー協会いわき支部と同協定を締結し、次世代交通システムMaaSの構築に連携・協力しながら取り組みます。

#### いわき市と大塚製薬株式会社との地域活性化包括連携協定

市民の健康増進を実現することを目的に、11月13日に大塚製薬株式会社と同協定を締結し、健康長寿を目指した健康づくりの推進や食・スポーツを通じた健康づくりなどに連携・協力しながら取り組みます。

#### 田人地区に地域おこし協力隊を配置

地域振興課中山間・沿岸地域係 ☎22-7415

11月1日から田人地区に、新たに地域おこし協力隊を配置しました。

今回任命された倉島琴水さんは、田人おふくろの宿の活性化を中心とした田人地区全体の振興に取り組むほか、ゲストハウスの設立に向けた環境整備などを行っていきます。



倉島琴水さん

地区の皆さんと一緒に地区の魅力を発信していきたいです。笑顔で頑張ります！

## 市民会館・図書館など

施設名	月日・曜日	12/26 (土)	27 (日)	28 (月)	29 (火)	30 (水)	31 (木)	1/1 (金)	2 (土)	3 (日)	4 (月)	5 (火)	6 (水)	通常の休み
いわき芸術文化交流館アリオス ☎22-8111					休	休	休	休	休	休				第2火曜日
小名浜市民会館 ☎54-9174					休	休	休	休	休	休				第3月曜日
勿来市民会館 ☎62-3145				休	休	休	休	休	休	休				第4月曜日
常磐市民会館 ☎43-3096					休	休	休	休	休	休	休			第1月曜日
産業創造館 ☎21-7570				休	休	休	休	休	休	休				毎月最後の月曜日
市文化センター ☎22-5431					休	休	休	休	休	休				第3日曜日
生涯学習プラザ ☎37-8888					休	休	休	休	休	休				第3月曜日
各公民館(37館)					休	休	休	休	休	休				第3日曜日
図書館	総合 ☎22-5552			休	10時~18時			休	10時~18時					毎月最後の月曜日
	小名浜 ☎54-9257				休	休	休	休	休	休				第3日曜日
	勿来 ☎62-7431				休	休	休	休	休	休				
	常磐 ☎44-6218				休	休	休	休	休	休				
	内郷 ☎45-1030				休	休	休	休	休	休				
四倉 ☎32-5980				休	休	休	休	休	休					
視聴覚ライブラリー(総合図書館内) ☎22-5552				休	10時~18時			休	10時~18時				毎月最後の月曜日	
いわき平競輪場地域開放型施設サイクルハウス ☎23-3751	休	休	休	休	休	休	休	休	休	休	休	休	休	不定休
健康増進研修施設(総合保健福祉センター内) ☎27-8555	新型コロナウイルス感染症の影響により休館中													

## 観光・文化施設など

施設名	月日・曜日	12/26 (土)	27 (日)	28 (月)	29 (火)	30 (水)	31 (木)	1/1 (金)	2 (土)	3 (日)	4 (月)	5 (火)	6 (水)	通常の休み
いわき・ら・ら・ミュウ ☎92-3701									年末年始は休まず営業					不定休
石炭・化石館「ほるる」 ☎42-3155								休						第3火曜日
さはこの湯 ☎43-0385								休						
いわきマリニタワー ☎54-5707								休						
三崎公園野外音楽堂 ☎53-2448								休						第3水曜日
勿来関文学歴史館 ☎65-6166								休						
勿来の関公園「吹風殿」 ☎43-0033								休						第3水曜日
海竜の里センター ☎82-2772				休				休			休			
アンモナイトセンター ☎82-4561				休				休			休			毎週月曜日
市立美術館 ☎25-1111	休	休	休	休	休	休	休	休	休	休	休	休	休	
草野心平記念文学館、草野心平生家 ☎83-0005				休	休	休	休	休			休			第3火曜日
考古資料館 ☎43-0391				休	休	休	休	休			休			
暮らしの伝承郷 ☎29-2230					休	休	休	休			休	休		毎週火曜日
フラワーセンター ☎22-5667					休	休	休	休	休	休	休	休		
クリンピーの家(施設見学) ☎56-3651	休	休	休	休	休	休	休	休	休	休	休	休		毎週月曜日
道の駅よつくら港 ☎32-8075					休			休			休			毎週火曜日
いわき震災伝承みらい館 ☎38-4894				休	休	休	休	休	休	休	休	休		毎週月曜日

### 本庁・支所などの電話番号

- |                 |                    |                   |                   |                   |                   |                   |                   |                   |                   |                   |                   |                       |                              |                           |                            |                          |                          |
|-----------------|--------------------|-------------------|-------------------|-------------------|-------------------|-------------------|-------------------|-------------------|-------------------|-------------------|-------------------|-----------------------|------------------------------|---------------------------|----------------------------|--------------------------|--------------------------|
| ○本庁<br>☎22-1111 | ○小名浜支所<br>☎54-2111 | ○勿来支所<br>☎63-2111 | ○常磐支所<br>☎43-2111 | ○内郷支所<br>☎26-2111 | ○四倉支所<br>☎32-2111 | ○遠野支所<br>☎89-2111 | ○小川支所<br>☎83-1111 | ○好間支所<br>☎36-2221 | ○三和支所<br>☎86-2111 | ○田人支所<br>☎69-2111 | ○川前支所<br>☎84-2111 | ○久之浜・大久支所<br>☎82-2111 | ○いわき駅前市民サービスセンター<br>☎35-0666 | ○豊間市民サービスセンター<br>☎38-2022 | ○中央台市民サービスセンター<br>☎46-0400 | ○江市民サービスセンター<br>☎55-7711 | ○泉市民サービスセンター<br>☎56-7244 |
|-----------------|--------------------|-------------------|-------------------|-------------------|-------------------|-------------------|-------------------|-------------------|-------------------|-------------------|-------------------|-----------------------|------------------------------|---------------------------|----------------------------|--------------------------|--------------------------|