

し ぼう さい こう ざ
いわき市防災講座 第19回

迅速に避難
するために

分かり
やすい!



新たな避難情報
について



明確にするため「高齢者等避難」に見直しました。





避難勧告の発令時に、避難せず被災する方が多かったこと、





警戒レベル4の避難勧告・避難指示（緊急）が「避難指示」に一本化されました。

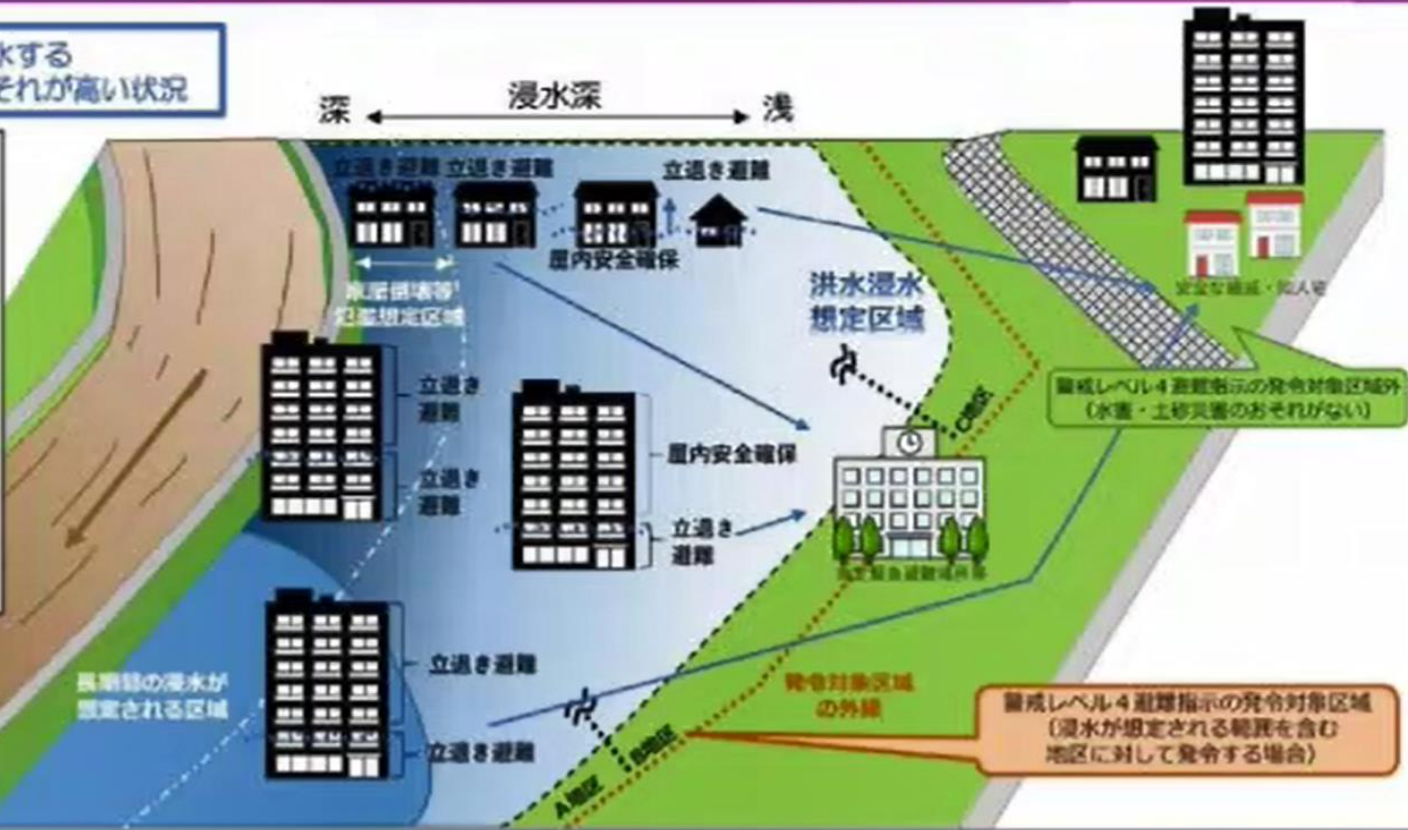




警戒レベル3 高齢者等避難や警戒レベル4 避難指示の発令時に居住者等がとる行動のイメージ

この範囲・深さで浸水するおそれがある又はおそれが高い状況

- <凡例>
- 戸建て平屋
 - 戸建て2階建て
 - 集合住宅 3階建て以上
 - 親戚・知人宅
 - 指定緊急避難場所等



危険な場所にお住まいの方などがこの時点で避難することで、災害が発生する前までに、







警戒レベル5 緊急安全確保の発令時に居住者等がとる行動のイメージ



いまだ危険な場所にお住まいの方などに対し、身の安全を確保する行動を取るよう促すものです。






令和3年5月20日から
ひらんしじ
避難指示で必ず避難
ひらんせんこく
避難勧告は廃止です

警戒レベル	新たな避難情報等	これまでの避難情報等
5	緊急安全確保 ^{※1}	災害発生情報 (発生を察知したときに発令)
4	避難指示 ^{※2}	・避難指示(緊急) ・避難勧告
3	避難 ^{※3}	避難準備・ 高齢者等避難開始
2		大粒・中粒・小粒は発令 (既発令)
1		早期注意情報 (既発令)

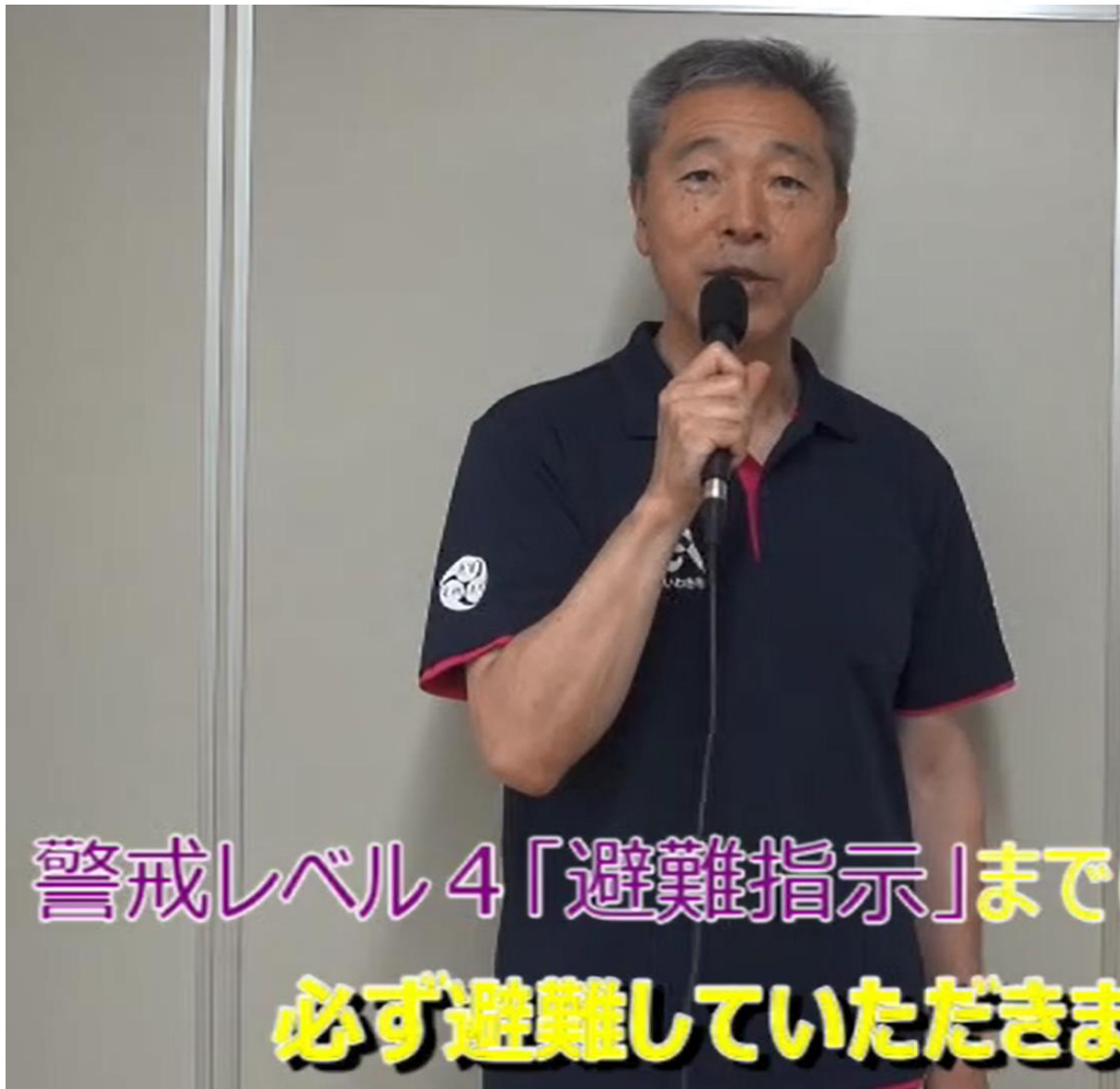
※1 当該地域に津波の発生を察知したとき
※2 避難指示は、これまでと同様に発令する
※3 警戒レベル3は、発生を察知したとき、避難の準備を促すことを目的として発令する
サイロングです。

警戒レベル5は、
すでに安全な避難所
確保が完了している地域
です。

避難に時間がかかる
高齢者や障がいのある人は、
避難所へ避難する前に
避難所へ連絡し、避難
場所を確認してください。

自宅が安全なのか、避難が必要なのか
確認しておくことが重要です。





令和3年5月20日から
ひなんしじ
避難指示で必ず避難
ひなんかんこく
避難勧告は廃止です

警戒レベル 4

警戒レベル	新たな避難情報等	これまでの避難情報等
5	緊急安全確保 ^{※1}	災害発生情報 (発生を察知したときに発令)
4	避難指示 ^{※2}	・避難指示(緊急) ・避難勧告
3	高齢者等避難 ^{※3}	避難準備・ 高齢者等避難開始
2	大雨・大雪・高潮注意報 (対象外)	大雨・大雪・高潮注意報 (対象外)
1	早期注意報 (対象外)	早期注意報 (対象外)

※1 発生した災害の状況や被害の程度で発生する可能性がある場合、避難レベル5は必ず発令されるものではありません。
 ※2 避難指示は、これまでの避難勧告の代替として発令される場合があります。
 ※3 警戒レベル5から、高齢者等に対する避難準備は、避難準備・高齢者等避難開始と改称し、避難準備・高齢者等避難開始と改称する予定です。

警戒レベル5は、すでに安全な避難ができず命が危険な状況です。警戒レベル5緊急安全確保の発令を持ってはいけません！

避難勧告は廃止されます。これからは、警戒レベル4避難指示で危険な場所から安全な場所へ避難しましょう。

避難に時間がかかる高齢者や障害のある人は、警戒レベル3高齢者等避難で危険な場所から避難しましょう。

警戒レベル4「避難指示」までに

必ず避難していただきますようお願いいたします！



し ぼう さい こう ざ
いわき市防災講座 第19回

迅速に避難
するために

新たな避難情報
について
おしまい

