

水道週間 はじまります

6月1日(月)
～7日(日)

第62回 スローガン

「飲み水を
未来につなごう
ぼくたちで」

皆さんお待ちかね、6月1日から「水道週間」が始まります！

水道週間とは、国の呼びかけで、毎年6月1日からの一週間、住民の皆さんに「水道についてもっと知っていただく」ことを目的に、昭和34年から始まったもので、期間中は全国の水道事業体などが、様々な広報活動を行っています。

いわき市水道局では、水道をより身近に感じていただけるよう、毎年この期間中、「水」に関する様々なイベントを行い、ご好評をいただいておりますが、今年は、新型コロナウイルス感染症の感染拡大防止のため、イベントを中止とさせていただきます。ご了承ください。

※ 絵画展・写真展については、イベント会場での展示は行いませんが、水道局のホームページ等で公開する予定としております。ご応募いただきました皆さまには大変ご迷惑をおかけしますが、何卒ご理解くださるようお願いいたします。

※ 毎年、水道週間の期間中に浄水場の一般公開を行っていましたが、今年は中止とさせていただきます。

お問い合わせ 総務課 広報情報係 TEL 22-9314

放射線物質の検査結果



いわきの水道水を
安心してお飲みください。

＜令和2年2月1日～令和2年3月31日＞ (単位：ベクレル/kg)

採水場所	検査頻度	放射性ヨウ素		放射性セシウム	
		ヨウ素131	ヨウ素134	セシウム134	セシウム137
① 平浄水場 ② 上野原浄水場 ③ 泉浄水場 ④ 山玉浄水場 ⑤ 法田第2ポンプ場 ⑥ 川前浄水場(川前簡易水道) ⑦ 入遠野浄水場(遠野簡易水道) ⑧ 鷹ノ巣浄水場()	3回/週	不検出 (ND)	不検出 (ND)	不検出 (ND)	不検出 (ND)
⑨ 法田第1ポンプ場 ⑩ 旅人浄水場(田人簡易水道) ⑪ 上遠野浄水場(遠野簡易水道)	1回/週	不検出 (ND)	不検出 (ND)	不検出 (ND)	不検出 (ND)

・検査結果が検出下限値を下回った場合、「不検出(ND)」と表記しています。
なお、検出下限値は、測定機器や測定時間等によっても違ってきますが、現在の検査状況では1ベクレル/kgとなっています。

水質管理センターで
週3回モニタリング*を実施！

令和2年2月～令和2年3月の結果は
いずれも不検出

最新の検査結果など、詳しくは
水道局ホームページでご確認ください。



※ 法田第1ポンプ場(法田第2ポンプ場と同じ敷地内)、旅人浄水場(水源が深井戸)、上遠野浄水場(泉浄水場と同じ水源)の3カ所は、週1回の検査としています。

お問い合わせ 浄水課 水質管理センター TEL 22-2419

新型コロナウイルス感染症を予防しましょう

現在、新型コロナウイルス感染症の発症が確認されています。
水道局では、国の法令に従い、適切に塩素消毒を実施するとともに、国が定める水道水質基準に基づき、安全な水道水を供給しています。
なお、水道水を介してウイルスに感染することはありません。
感染症の予防としては、身近な水道水での手洗い・うがいが有効です。



感染症予防に
水道水で手洗い・うがい
をこまめに行いましょう!!



正しい手の洗い方

手洗いの前に
・爪は短く切っておきましょう
・時計や指輪は外しておきましょう

- 流水でよく手をぬらした後、石けんをつけ、手のひらをよくこすります。
- 手の甲をのぼすようにこすります。
- 指先・爪の間を念入りにこすります。
- 指の間を洗います。
- 親指と手のひらをねじり洗います。
- 手首も忘れずに洗います。

石けんで洗い終わったら、十分に水で流し、
清潔なタオルやペーパータオルで
よく拭き取って乾かします。

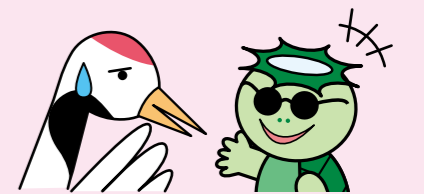


出典：厚生労働省ホームページ https://www.mhlw.go.jp/stf/seisakunitsuite/bunya/0000164708_00001.html#houdoutsuchi

不審な電話や訪問にご注意を！

新型コロナウイルス感染症の拡大に伴い、不審な電話や訪問が相次いでいます。

新型コロナウイルスは、水道水には影響がありませんので、要求には応じないよう十分にご注意ください。



お問い合わせ 浄水課 庶務係 TEL 22-9319

新型コロナウイルス感染症の影響により水道料金等のお支払いが困難な方へ

新型コロナウイルス感染症の影響を受け、収入が大幅に減少した等の事情により、水道料金・下水道使用料等のお支払いが困難な方は、納入に関するご相談に応じますので、お客様センターへお問い合わせください。

お問い合わせ いわき市水道料金お客様センター TEL 22-9300