

いわき

2
令和2年(2020)
No.643

磨き上げられた妙技



特集
令和2年新春市長記者会見
災害を克服し、共に創る
「いわき新時代」……………2~4
市議会12月定例会を開催……………5
おめでとう新成人(グラビア) ……11~13



ひとまち きらり★トピックス

1/4 体験学習「百人一首」
(暮らしの伝承郷)



読み上げられた上の句を聞き、畳に広げた下の句を取り合う散らしなど、百人一首の遊びを学ぶ子どもたち

1/8 鳥小屋 (大國魂神社・平菅波)



1年の無病息災などを願い行われた小正月の伝統行事

1/10 金刀比羅神社例大祭



えびす様などがまく福銭に手を伸ばす参列者

表紙紹介

1月5日、市消防出初式を開催し、平中央公園ではいわき市はしご乗り行事保存会が、はしご乗り演技を披露しました。太夫と呼ばれる団員の皆さんは、拍手喝采を浴びていました。

おしらせ+プラス

募集 めざせオリンピック・トップアスリート養成事業の講演会の参加者

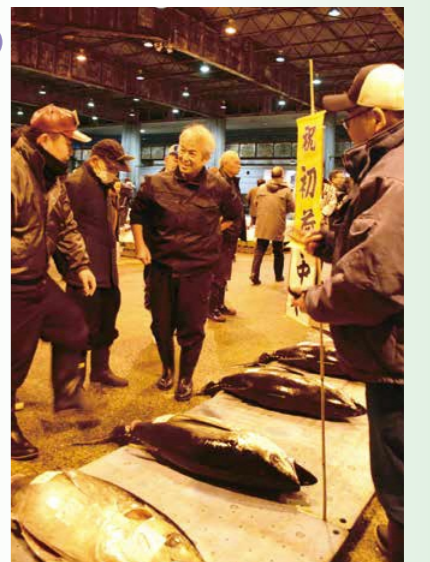


スポーツ振興課スポーツ振興係
☎22-7553 ☎22-1285
✉spo@city.iwaki.lg.jp

と き 3月8日(日) 13時15分~14時45分
と ころ 産業創造館
演 題 昨日の自分より一歩前へ~卓球から学んだ挑戦することの大切さ~
講 師 平野早矢香(ロンドン2012オリンピック競技大会卓球競技・女子団体銀メダリスト)
対 象 市内のスポーツ指導者および競技者など
定 員 200人(応募多数の場合は抽選)
申し込み方法 任意の様式に、住所・氏名・年齢・電話番号・所属団体を記入し、〒970-8686 スポーツ振興課へ(FAX可)
申込期限 2月21日(金)

1/5

初競り(中央卸売市場)



威勢の良い掛け声が響く場内

1/13 沼ノ内の水祝儀



花婿に冷水を四方から掛ける水掛け祭りとも呼ばれる伝統行事で、無病息災や家内安全などを祈願

広報いわき/毎月1日発行
発行/いわき市

編集/いわき市総合政策部ふるさと発信課
〒970-8686 いわき市平字海本21

市ホームページURL <http://www.city.iwaki.lg.jp/>
TEL 0246(22)7402 FAX 0246(22)7469

