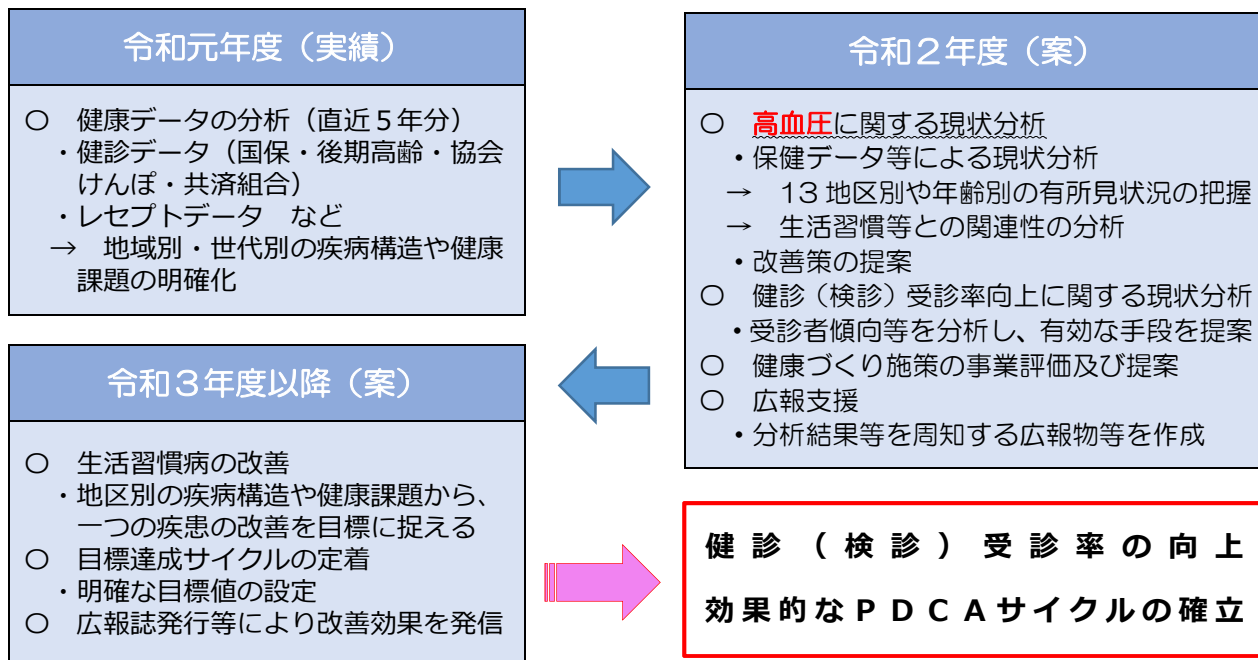


令和2年度健康づくり見える化事業の概要

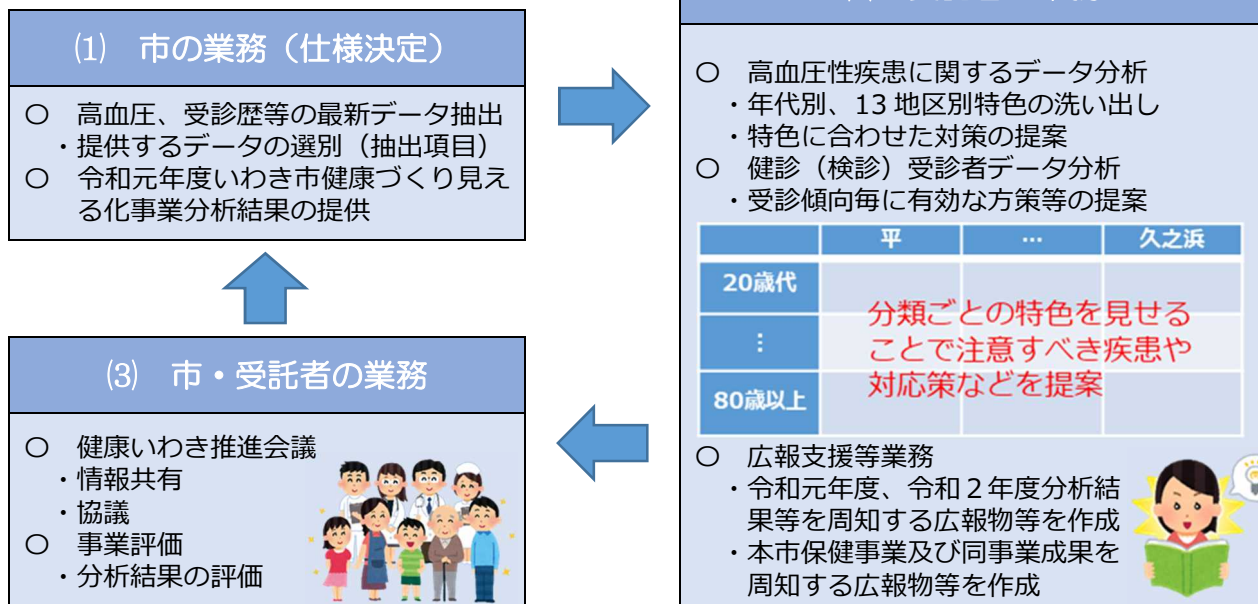


☆ 健康づくり見える化事業の展開



☆ 令和2年度事業概要

【事業フロー】



【スケジュール】

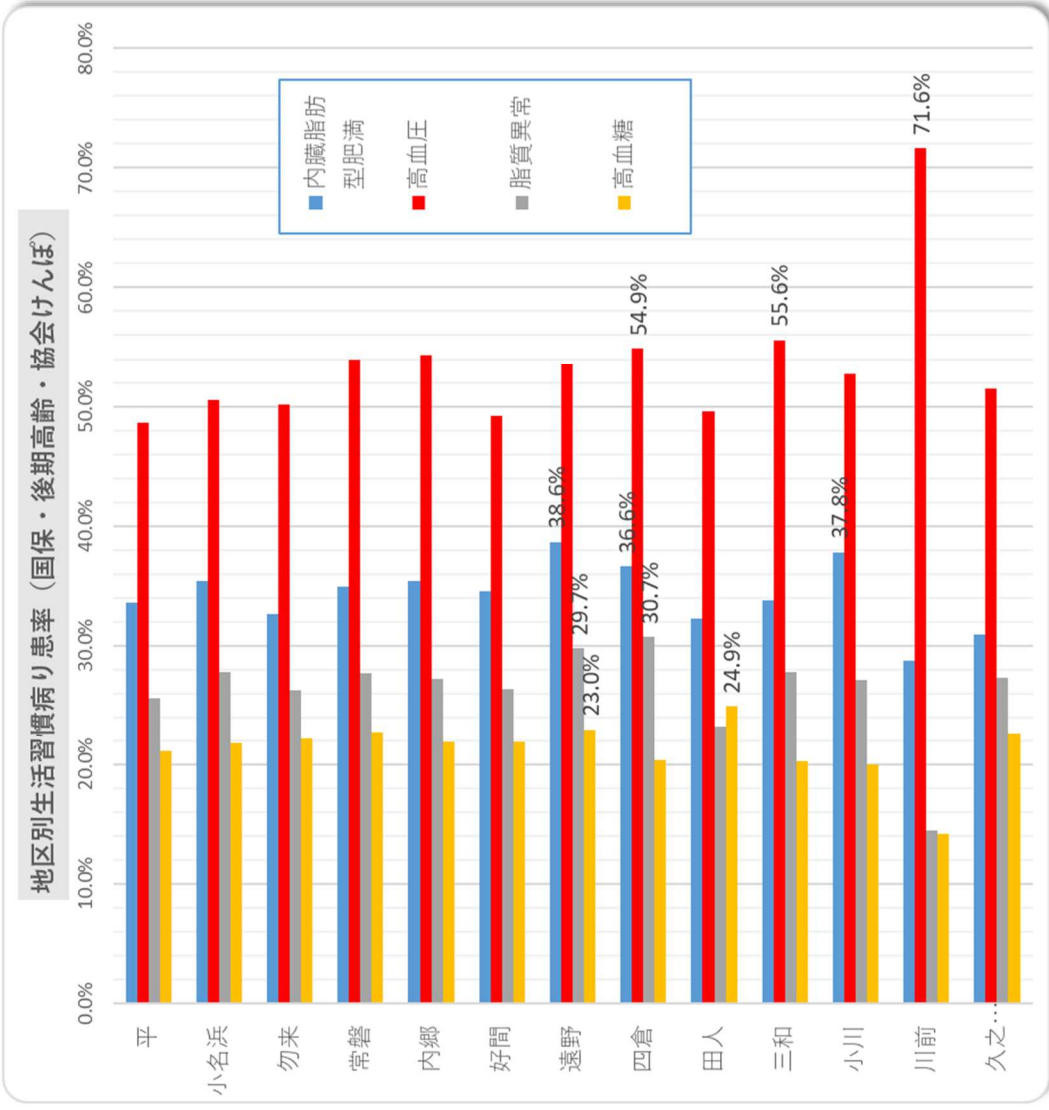


令和元年度分析結果によるいわき市の健康課題

【参考】

地域別生活習慣病有所見率（国保＋後期高齢＋協会けんぽ）【2017、2018データ混在のため参考値】

	受診者	内臓脂肪 型肥満	高血圧	脂質異常	高血糖
平	16,717	33.6%	48.7%	25.6%	21.1%
小名浜	11,943	35.4%	50.5%	27.8%	21.8%
勿来	6,967	32.6%	50.2%	26.2%	22.2%
常磐	5,590	34.9%	54.0%	27.7%	22.8%
内郷	4,096	35.4%	54.3%	27.2%	21.9%
好間	2,453	34.5%	49.2%	26.4%	21.9%
遠野	936	38.6%	53.6%	29.7%	23.0%
四倉	1,898	36.6%	54.9%	30.7%	20.3%
田人	1,105	32.3%	49.6%	23.2%	24.9%
三和	741	33.8%	55.6%	27.8%	20.3%
小川	926	37.8%	52.7%	27.1%	20.0%
川前	275	28.8%	71.6%	14.5%	14.2%
久之浜 ・大久	759	30.9%	51.5%	27.3%	22.6%
計	54,406	34.4%	50.9%	26.7%	21.7%



生活習慣病有所見率のうち「高血圧」の割合が高い