

# 平成30年度 水道事業会計決算のあらまし

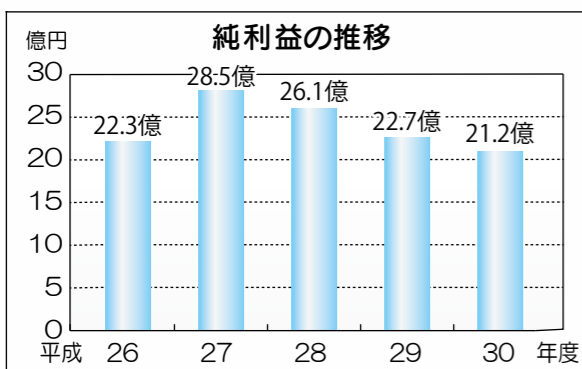
平成30年度の決算が市議会で認定されましたので、その内容についてお知らせします。



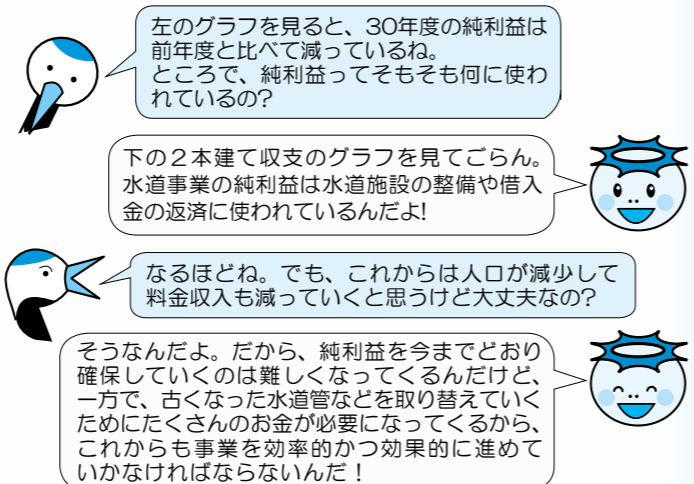
## ◆ 平成30年度決算のポイント

### ● 純利益約21億2,000万円！

平成30年度の純利益は、水道料金収入が減少したことや、古くなった水道管などをより多く取り替えたために減価償却費などの費用が増加したことから、前年度より、約1億5,000万円減少の約21億2,000万円となりました。



※ 水道事業の純利益は、水道施設の整備や借入金の返済に使われます。



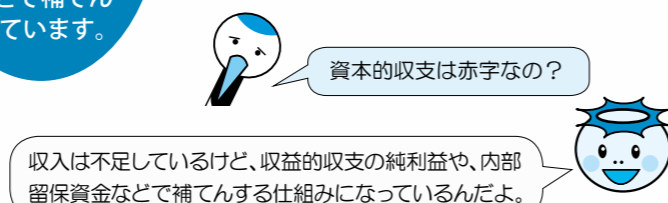
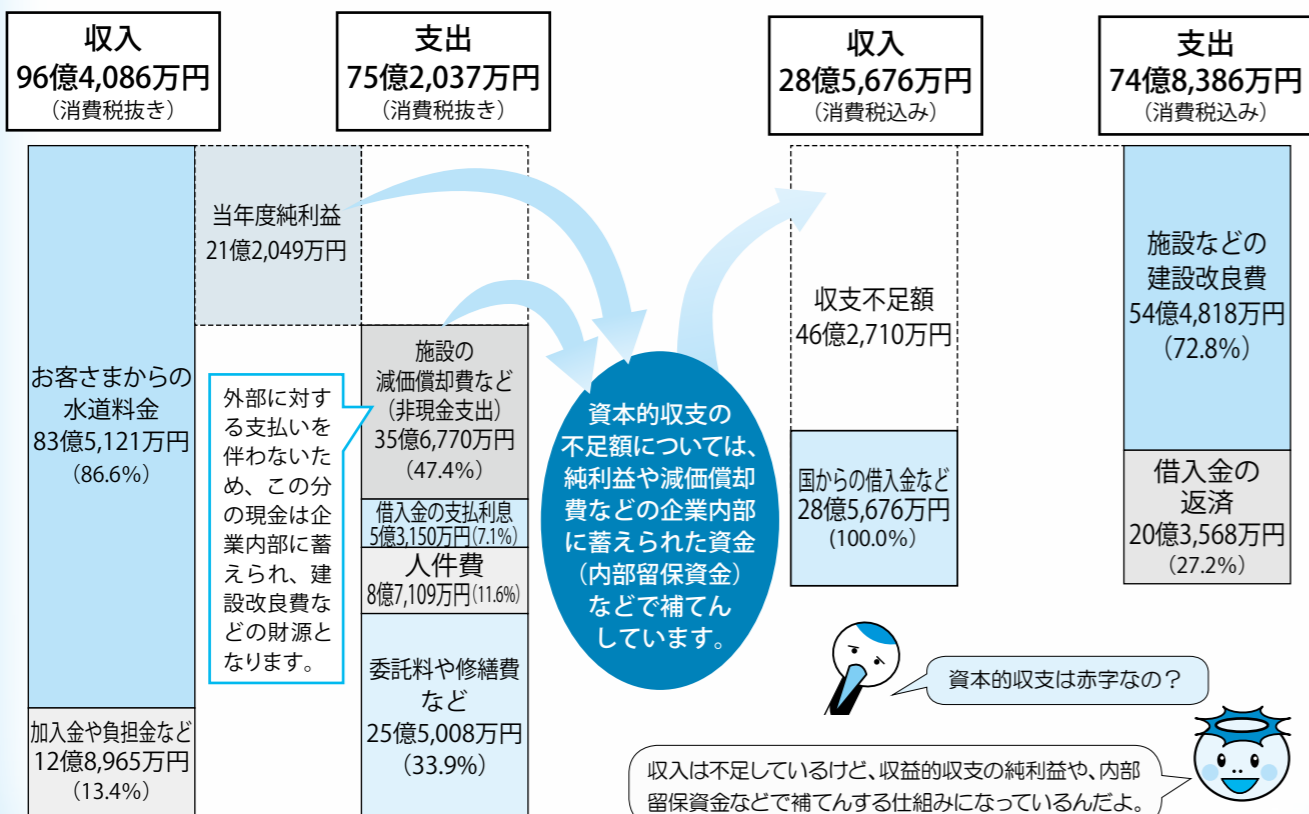
## ◆ 水道事業会計は収益的収支と資本的収支の2本建てになっています！

### 収益的収支

(水道料金等の収入および水道水をつくり送り届けるための費用など)

### 資本的収支

(建設改良のために調達した資金と建設改良のための費用など)



# いわき市水道水源水質保全促進事業補助金交付制度のお知らせ

水道局では、水道水源となる河川の水質汚濁を防止し、今後も安全で良質な水道水をお届けするため、水道水源保護地域内の住宅において、次の工事を行う方に対し、補助金を交付しています。

## ① 単独浄化槽から合併浄化槽への切り替え ② 農業集落排水事業への加入

令和元年度の交付対象は、令和2年3月末までに工事が完了し、補助金交付請求申請が可能の方が対象となりますので、該当する方はお早目に申請してください。※ その他条件、水道水源保護地域の範囲などについてはお問い合わせください。

**お問い合わせ** 浄水課 庶務係 **TEL** 22-9319

## 放射性物質の検査結果

《令和元年7月1日～令和元年10月31日》 (単位：ベクレル/kg)

水質管理センターで週3回モニタリング※を実施！

令和元年7月～10月の結果はいずれも不検出

水道局では、放射性物質のほかにも約200項目(水質基準項目51項目、独自検査項目約150項目)の検査を実施しており、すべての項目で基準を満たし、安全であることを確認しています。

最新の検査結果など、詳しくは水道局ホームページへ



※ 法田第1ポンプ場(法田第2ポンプ場と同じ敷地内)、旅人浄水場(水源が深井戸)、上遠野浄水場(泉浄水場と同じ水源)の3カ所は、週1回の検査としています。

**お問い合わせ** 浄水課 水質管理センター **TEL** 22-2419

採水場所	検査頻度	放射性セシウム		
		放射性ヨウ素 ヨウ素131	セシウム134	セシウム137
① 平浄水場	3回/週	不検出 (ND)	不検出 (ND)	不検出 (ND)
② 上野原浄水場				
③ 泉浄水場				
④ 山玉浄水場				
⑤ 法田第2ポンプ場				
⑥ 川前浄水場(川前簡易水道)				
⑦ 入遠野浄水場(遠野簡易水道)				
⑧ 鷹ノ巣浄水場( )				
⑨ 法田第1ポンプ場	1回/週	不検出 (ND)	不検出 (ND)	不検出 (ND)
⑩ 旅人浄水場(田人簡易水道)				
⑪ 上遠野浄水場(遠野簡易水道)				

・検査結果が検出下限値を下回った場合、「不検出(ND)」と表記しています。なお、検出下限値は、測定機器や測定時間等によっても違ってきますが、現在の検査状況では1ベクレル/kgです。



こんにちは！僕は**水**だよ!!  
蛇口をひねれば当たり前のように出てくる“水”のこと、みんなはどれくらい知っているかな？  
今回は、水道管とメーターの防寒対策について楽しく学ぼう！

- Q1** 寒さでお家の水道管が凍ってしまったよ。水道管はおおよそ何度で凍るかな？  
① 0℃ ② マイナス4℃ ③ マイナス10℃
- Q2** お家の水道管が凍ってしまったら、どうすればいいのかな？  
① 熱湯をかける ② 冷たい水をかける ③ ぬるま湯をかける
- Q3** 水道メーターが凍らないようにするために、正しいのはどれでしょう？  
① そのままにしておく ② 水を入れておく ③ 保温材を入れておく

**お問い合わせ** 経営企画課 広報情報係 **TEL** 22-9309

