

# 第17次 いわき市水道事業経営審議会の委員を募集します

水道事業の経営に関し必要な事項を調査・審議していただくため「いわき市水道事業経営審議会」の委員を募集します。

- 対象 令和元年9月1日現在、20歳以上の市内居住者で、任期中、平日の日中に年5回程度開催する審議会に出席できる方
- 任期 本年12月（予定）から2年間
- 募集人員 2人（書類審査により選考）
- 応募方法 任意の様式に、住所・氏名・年齢・性別・電話番号・勤務先（現在勤務していない方は略歴）を記入し、応募の動機や水道事業の経営に関する意見等を400字～1,200字程度にまとめ、水道局（担当：経営企画課）まで直接持参するか、郵送、FAXまたはEメールにより提出してください。
- 応募期間 令和元年9月2日（月）～9月30日（月） 郵送の場合は、当日消印有効  
※ 結果は応募者全員に文書でお知らせします。
- 応募先 〒970-8026 いわき市平字童子町2-5 いわき市水道局 経営企画課 企画係  
FAX 21-4844 Eメール suido-keieikikaku@city.iwaki.lg.jp

**お問い合わせ** 経営企画課 企画係 **TEL** 22-9310

## 水道局の土地を売却します

水道局では、いわき市民および市内に本店がある事業者を対象として、次の土地を一般競争入札により売却します。

物件所在地 いわき市平赤井比良三丁目125番  
地目・地積 宅地 340.31㎡  
参考価格 1,150万円

### 入札参加申込期間

令和元年8月21日（水）～9月20日（金）

### 入札参加申込場所

いわき市水道局 総務課 管財契約係

### 入札日時

令和元年10月3日（木）午後2時

※ 参考価格は、価格の目安として定めた金額であり、最低売却価格とは異なります。

※ 詳しくは、水道局ホームページをご覧ください。

**お問い合わせ** 総務課 管財契約係 **TEL** 22-9315

### P2 キッズクイズのこたえ

Q1. ① Q2. ② Q3. ③

次号もお楽しみに！



## 水道の開始・休止、料金、検針に関するお問い合わせ

いわき市水道料金  
お客様センター

**22-9300**

● 平日8:30～17:15

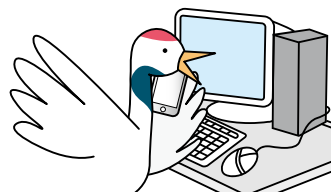
## 給水管や蛇口など給水装置に関するお問い合わせ

営業課  
給水装置係

**22-9304**

● 平日8:30～17:15

## アンケートにご協力ください！



水道局では、水道に関するお客さまの意識やニーズなどを把握し、水道事業運営に反映させるための取り組みを行っています。

その一環としてインターネットでのアンケート調査を実施しておりますので、お客さまが水道について日頃感じていることを、ぜひお聴かせください。

- 対象 いわき市の水道を使用している方
- 受付期間 令和元年10月31日（木）まで
- 回答方法 下記URLまたはQRコードから、アンケート回答サイトにアクセスし、アンケートにお答えいただけます。

<http://www.city.iwaki.lg.jp/suido.html>

- ・アンケート回答の所要時間は5分程度です。
- ・アンケート調査結果は、後日ホームページなどで公開します。
- ・アンケートは無記名ですので、個人が特定されることはありません。



**お問い合わせ** 経営企画課 広報情報係 **TEL** 22-9309

## 断水、漏水、水質の問題に関するお問い合わせ

※ 宅地内の漏水(水道メーターから蛇口まで)については、水道局指定の「給水装置工事事業者」へお問い合わせください。

工務課

平

**22-9306**

内郷・好間

**22-9307**

四倉・小川・川前  
久之浜・大久

**22-9308**

南部  
工事事務所

小名浜

**75-0801**

勿来・田人

**75-0802**

常磐・遠野

**75-0803**

URL QRコード



編集・発行 いわき市水道局

令和元年8月20日発行

すいどういわきは年4回発行しています。

〒970-8026 いわき市平字童子町2-5

**TEL** 0246-22-1221 **FAX** 0246-21-4844

水道局ホームページ <http://www.city.iwaki.lg.jp/suido.html>

